

**Zeitschrift:** Bauen + Wohnen = Construction + habitation = Building + home : internationale Zeitschrift  
**Herausgeber:** Bauen + Wohnen  
**Band:** 33 (1979)  
**Heft:** 12

## **Werbung**

### **Nutzungsbedingungen**

Die ETH-Bibliothek ist die Anbieterin der digitalisierten Zeitschriften auf E-Periodica. Sie besitzt keine Urheberrechte an den Zeitschriften und ist nicht verantwortlich für deren Inhalte. Die Rechte liegen in der Regel bei den Herausgebern beziehungsweise den externen Rechteinhabern. Das Veröffentlichen von Bildern in Print- und Online-Publikationen sowie auf Social Media-Kanälen oder Webseiten ist nur mit vorheriger Genehmigung der Rechteinhaber erlaubt. [Mehr erfahren](#)

### **Conditions d'utilisation**

L'ETH Library est le fournisseur des revues numérisées. Elle ne détient aucun droit d'auteur sur les revues et n'est pas responsable de leur contenu. En règle générale, les droits sont détenus par les éditeurs ou les détenteurs de droits externes. La reproduction d'images dans des publications imprimées ou en ligne ainsi que sur des canaux de médias sociaux ou des sites web n'est autorisée qu'avec l'accord préalable des détenteurs des droits. [En savoir plus](#)

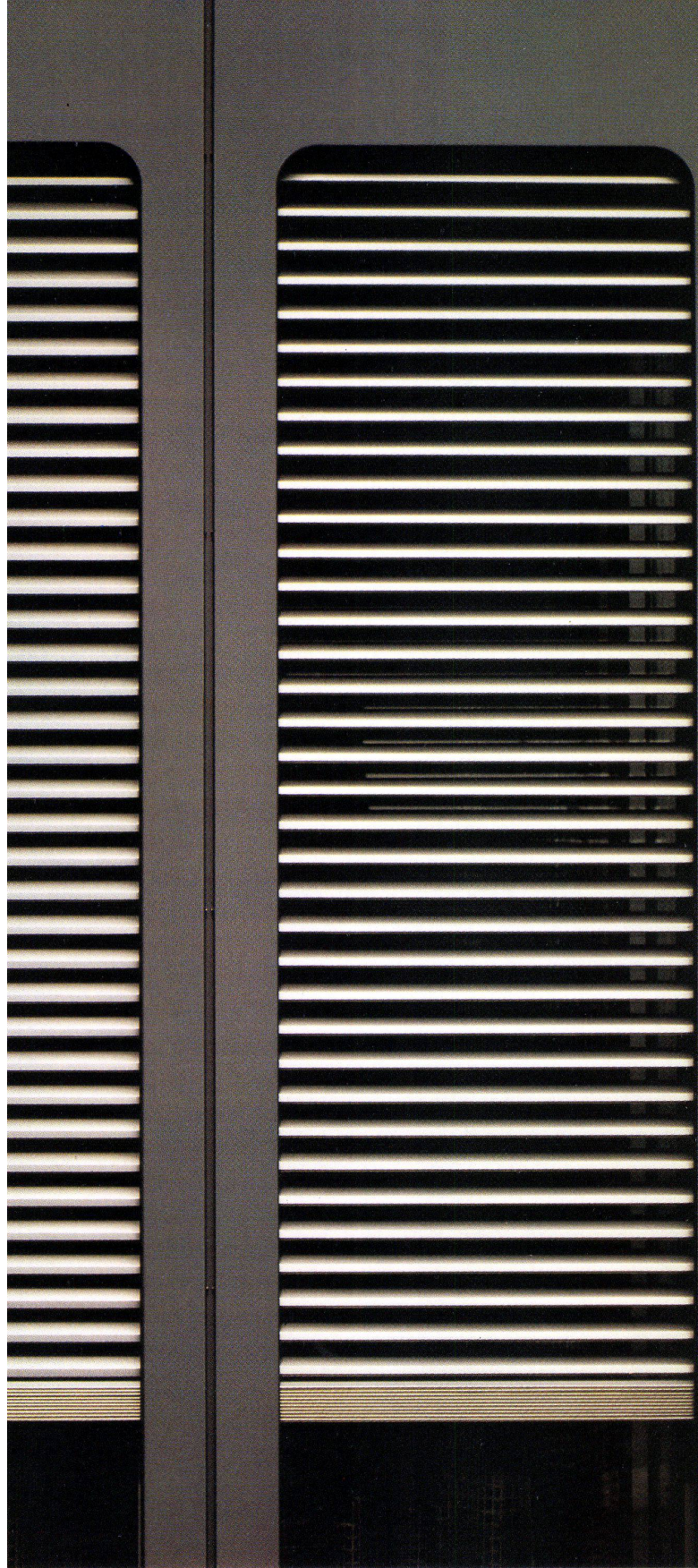
### **Terms of use**

The ETH Library is the provider of the digitised journals. It does not own any copyrights to the journals and is not responsible for their content. The rights usually lie with the publishers or the external rights holders. Publishing images in print and online publications, as well as on social media channels or websites, is only permitted with the prior consent of the rights holders. [Find out more](#)

**Download PDF:** 22.02.2026

**ETH-Bibliothek Zürich, E-Periodica, <https://www.e-periodica.ch>**





**GRIESSER**

**Inselspital Kinderklinik, Bern**

Ausgerüstet mit  
METALUNIC®-Ganzmetall-Raffstoren

Architekten:  
J.P. Dom, BSA, Bern / P.H. Augsburg, SIA, Genf

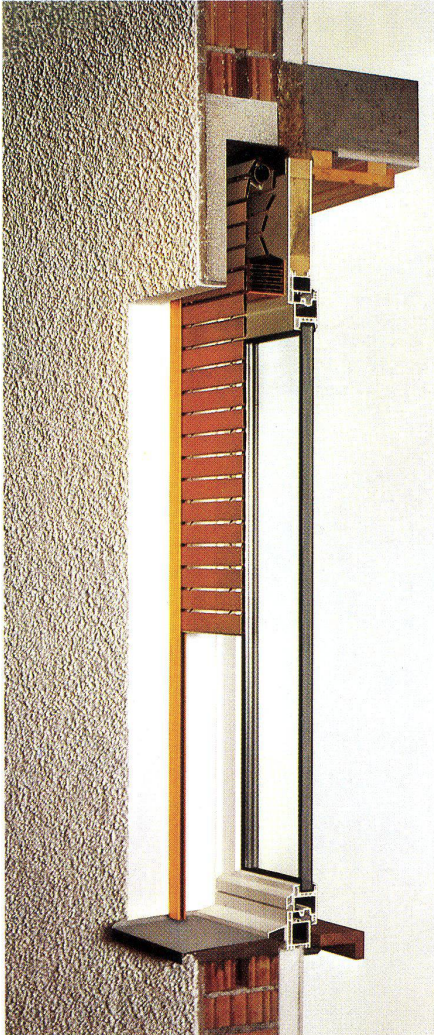
*Siehe Produktinformation auf der Rückseite*



# GRIESSER STOREN die Lösung Ihrer Probleme!

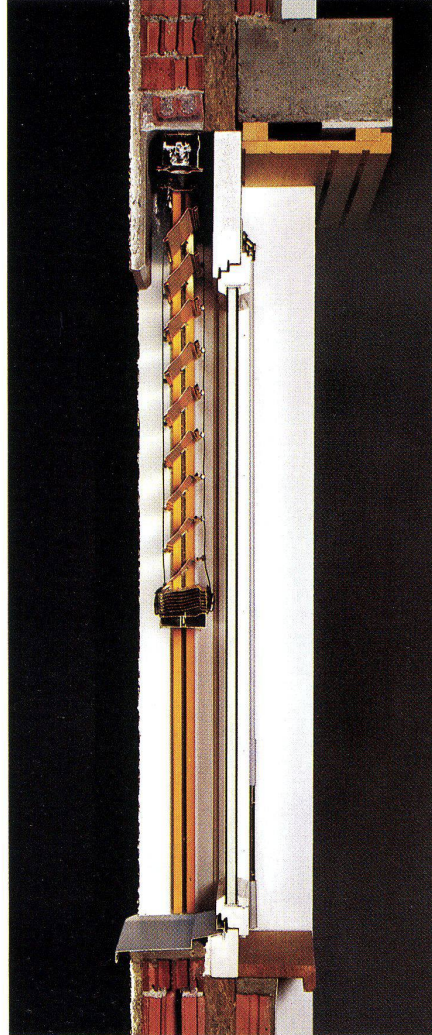
Griesser kennt die Anliegen von Architekten, Bauherren und Benützer. In den letzten Jahren hat Griesser Produkte entwickelt und auf den Markt gebracht, welche

- eine **ausgezeichnete Isolation** ermöglichen und einbaufreundlich sind, weil sie auf einfache Weise vor dem Fenster eingebaut werden können.
- unterhaltsarm, von langer Lebensdauer und deshalb **wirtschaftlich** sind.
- in der untersten Stellung automatisch verschliessen und dadurch dem steigenden Bedürfnis nach persönlicher **Sicherheit** entgegenkommen.



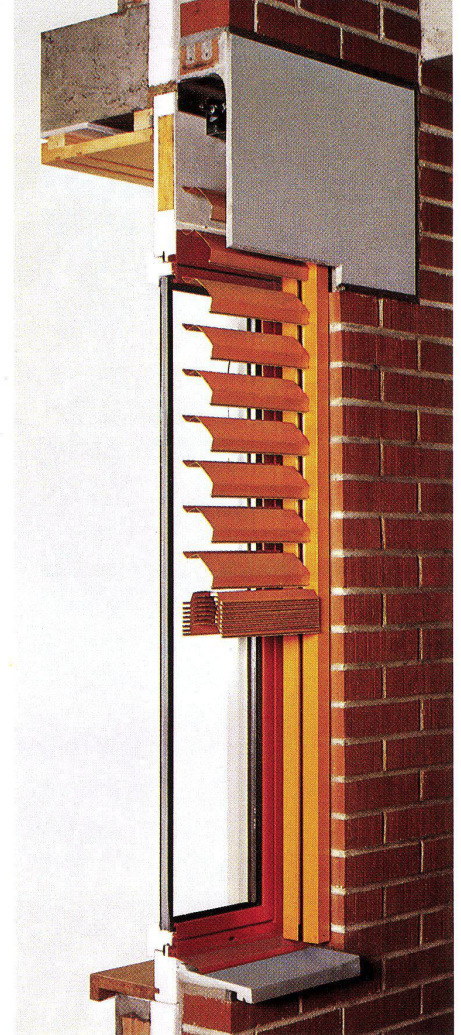
## Leichtmetall-Faltrolladen ROLPAC®

Der Rolladen, der das Isolationsproblem löst, weil sich der schlecht isolierende Rolladenkasten erübrigt. Für Wohnbauten die wirtschaftlichste Lösung. Die erfolgreichste Neuheit auf dem Rolladensektor der letzten 20 Jahre!



## Metallverbund-Raffstore GRI-NO-TEX®

Die neuartige Raffstore mit ähnlichen Funktionen wie die Ganzmetallstore, aber in leichter Ausführung. Erhöhte Stabilität und Lebensdauer durch Ersatz der textilen Verbindungselemente durch solche aus Metall. Die Store mit der grossen Leistung zum günstigen Preis.



## Ganzmetallstore METALUNIC®

Die Mehrzweckstore, welche die Funktionen von Lamellenstoren und Rolladen vereinigt. Formvollendet und sturmfest. Die Store für höchste Ansprüche, die sich seit bald 10 Jahren bewährt hat.

### Wichtigste Anwendungsbereiche

	ROLPAC®	GRI-NO-TEX®	METALUNIC®
Wohnhäuser	●	●	●
Schulen		●	●
Spitäler		●	●
Alters- und Pflegeheime	●	●	●
Geschäftshäuser		●	●
Verwaltungsgebäude		●	●
Industriebauten	●	●	●

### Filialen und Vertretungen:

BASEL 061/30 10 30 ● BERN 031/25 28 55 ● CADENAZZO 092/62 23 38 ● CHUR 081/24 10 68 ● GENÈVE 022/43 95 77 ● KREUZLINGEN 072/72 50 56 ● LAUSANNE 021/26 18 40 ● LUZERN 041/22 72 42 ● NEUCHÂTEL 038/25 96 12 ● NIEDERLENZ 064/51 51 71 ● OBERWIL BL 061/30 10 30 ● ST. GALLEN 071/25 66 65 ● SIERRE VS 027/55 07 54 ● THUN 033/36 36 44 ● WINTERTHUR 052/25 60 21 ● ZÜRICH 01/241 73 33

Bitte verlangen Sie unsere Dokumentation, ein unverbindliches Angebot, oder wenden Sie sich einfach an die nächste Filiale. Unsere Spezialisten werden Sie gerne beraten.

# GRIESSER

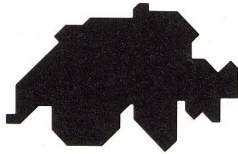
GRIESSER AG 8355 AADORF  
052 / 47 05 21



Die Öl- und Gasbrenner  
mit dem  
hohen Wirkungsgrad

— weishaupt —

Qualität dank Forschung



Verkaufs- und Servicestellen:

**Werksniederlassung  
Weishaupt AG**

Glärnischstrasse 42  
9500 Wil 073/23 44 40/41

Altstätten	071/75 39 15
Appenzell	071/87 31 85
Au	071/71 13 34
Domat/Ems	081/36 23 48
	36 34 34
Heerbrugg	071/72 47 87
Herisau	071/51 28 15
Hochdorf	041/88 28 80
Langnau a.A.	01/713 23 11
Muri	057/8 22 59
Oberuzwil	073/51 48 55

**Heizungs-Service  
Birseck AG**

Birsigalstrasse 2  
4153 Reinach 061/76 66 88

Lauwil	061/96 13 03
Muttenz	061/61 59 02
	061/61 30 54
Rheinfelden	061/87 38 32

**Heizungs-Service AG**

Eigermatte 34  
3110 Münsingen 031/92 38 38

Adelboden	033/73 14 35
Biberist	065/32 40 39
Frutigen	033/71 38 76
Langenthal	063/22 49 55
Ostermundigen	031/51 20 64
Thun	033/36 82 41

**Taxa S.A.**

1606 Forel/Lavaux 021/97 17 77

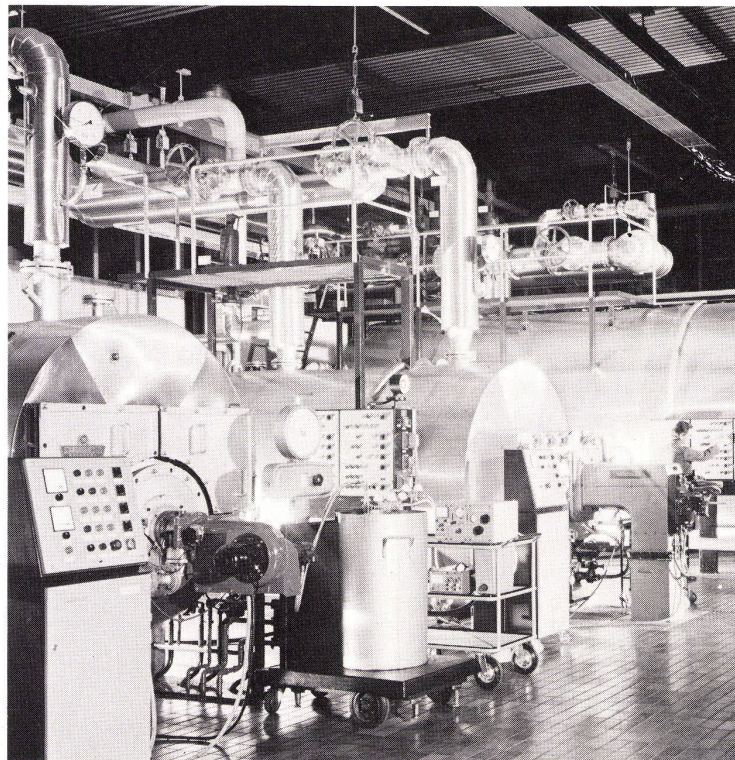
Carouge GE	022/42 78 68
Chavannes	021/34 68 03
Lausanne	021/22 79 57
Puidoux	021/56 21 94
Ste-Croix	024/61 25 14
Vevey	021/51 55 02
Montreux	021/62 28 55
Villeneuve	021/60 27 77
Vouvry	025/81 18 37
Vuarrenge	021/81 62 42

**Sesar S.A.**

Via S. Gottardo 37  
6943 Vezia 091/56 89 01

Locarno-Minusio 093/33 11 12

Weishaupt-Brenner werden über  
den Fachhandel verkauft.



Der Erfolg der Weishaupt-Brenner ist das Ergebnis systematischer Forschung. Früh hat Weishaupt die Notwendigkeit einer neuen Feuerungs-Technologie erkannt. Schon 1962 eröffnete Weishaupt ein Forschungs- und Entwicklungsinstitut für Feuerungs-technik. Es ist eines der bedeutendsten seiner Art. Alle hier gewonnenen Erkenntnisse werden in den Weishaupt-Brennern verwirklicht.

Mehr als 1,6 Millionen Brenner haben den Namen Weishaupt zu einem Begriff gemacht. Er steht für Qualität, Wirtschaftlichkeit und Zuverlässigkeit.

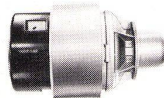
Weishaupt Öl- und Gasbrenner,  
das Ergebnis sorgfältiger  
Entwicklungsarbeit, für Wohnen,  
Gewerbe, Industrie oder  
Verfahrenstechnik:



Typenreihe W  
Öl- und Gasbrenner  
12-237 kW



Typenreihe Monarch  
Öl-, Gas- und Zweistoffbrenner  
47-5450 kW



Typenreihe U  
Öl-, Gas- und Zweistoffbrenner  
900-10000 kW



Typenreihe WK  
Öl-, Gas- und Zweistoffbrenner  
1165-17445 kW

Verlangen Sie unsere  
Dokumentationsunterlagen  
oder fragen Sie Ihre nächste  
Verkaufs- und Servicestelle.



# actio =

Wir von Schenker haben daraus gelernt:

## Das Schenker Sonnen- und Wetterschutzkonzept

Was auf den ersten Blick nach billigem Reagieren aussehen könnte, wurde für Schenker zur umfassenden Betrachtungsweise einer dynamischen Umwelt.

Die Zeit der Produkte-Innovation im Kopf eines einzelnen «Erfinders» – ohne nach Bedarf und Bedürfnissen des Marktes zu fragen – ist sicher endgültig vorbei. Genauso wie das reine «Hersteller»-Verhalten, welches ein Produkt einfach produziert, aber das Drumherum dem Käufer und Verwender «überlässt».

Wen wundert's, wenn wir Bauwesen, Architektur, Sonnenschutz, Produkte-Entwicklung und unsere Produkte selbst als dynamische Elemente werten, die sich gegenseitig im Sinne von «actio gleich reactio» beeinflussen?

Unsere Konsequenz ist das

### **Schenker Sonnen- und Wetterschutzkonzept.**

Was bedeutet jedoch dieses Konzept für Sie? Welche Vorteile, welchen Zweck verfolgt es?

Gehen wir davon aus, dass Schenker als Hersteller von Lamellen- und Stoffstoren, von Flächentragwerken, von Rolläden und Jalousien über ein sich stetig erneuerndes Erfahrungspotential verfügt. Wir werden täglich mit den echten Bedürfnissen des Marktes konfrontiert und wissen deshalb, wie wichtig die Leistungen sind, die über die reine Produkteleistung hinausgehen. Wir wissen aber auch, dass

vom Hersteller wichtige und gewünschte Impulse in bezug auf Produkte-Innovation und -Verbesserung an den Bauproduktmarkt abgegeben werden sollten.

### **Möglich wird es erst durch eine kompetente Organisation**

Wie gross, wie kompetent muss ein Hersteller von Sonnen- und Wetterschutzprodukten sein, damit eine Optimierung möglich ist?

«Actio = reactio» ist eben nicht nur eine Frage des Wollens, sondern auch des Könnens! Einerseits braucht es den breiten Kontakt zum Markt, um Erfahrungen und fundierte Trendwerte zu sammeln, andererseits sind echte Produkte-Neu- oder -Weiterentwicklungen kostspielig und sind nur durch entsprechend ausgebildete Fachleute zu realisieren.

Und wirklich Beraten kann nur, wer über eine breite Produktpalette verfügt, usw.

### **Schenker ist Ihr Fachpartner**

Weil wir beraten können, wissen wir, wie Produkte von heute und morgen aussehen müssen. Weil wir Produkte entwickeln, können wir optimal beraten. Weil wir selber unsere Produkte einbauen, wissen wir, wo und wann was passiert, was möglich ist, wo's draufankommt. Und weil wir unsere Produkte in grossen Serien herstellen und auch mit unserer ganzen Leistung seit Jahrzehnten im Markt stehen, kön-

nen wir für die Wartung, für den Service und für die Ersatzteile garantieren. Also immer wieder Reaktion und Aktion, gleichzeitig und im Dienste unserer Kunden.

### **Das Schenker Sonnen- und Wetterschutzkonzept umfasst:**

- Beratung
- Produkte-Entwicklung
- Produkte-Sortiment
- Bauausführung
- Service/Wartung und
- Ganzmetall-Raffstore GM 100
- Verbund-Raffstore VR 90
- Konvex-Raffstore KR 81
- Konvex-Raffstore KR 59
- Lamellen-Raffstore RE 80
- Lamellen-Raffstore RE 58
- Lamellen-Raffstore RE 50
- Sondermarkisen SM 42
- Spezial-Knickarm-Markisen KM 15
- Norm-Knickarm-Markisen NM 20
- Korbmarkisen KB 14
- Ausstellstoren AS 11
- Senkrechtstoren SR 10
- Dunkelstoren DS 08
- Flächentragwerke
- Steuerungssysteme

### **Theorie und Praxis**

Was wir bis dahin gesagt haben, riecht nach Praxis, muss jedoch für Sie noch

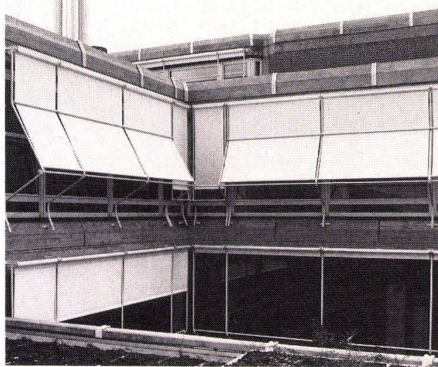


# reactio

Theorie bleiben. Aber um Beispiele aus der Praxis sind wir ja nicht verlegen – für heute zwei «actio = reactio»-Beispiele, ein neues und ein neuestes Produkt:

## Sondermarkisen SM 42

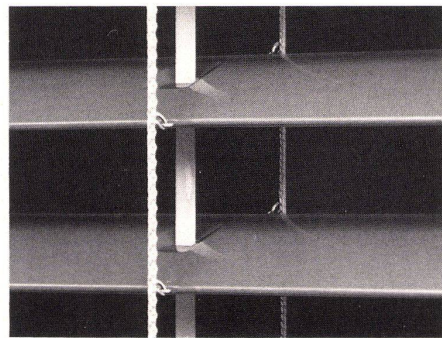
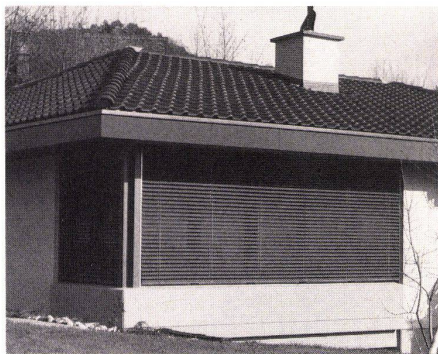
Die SM 42 ist eine Neuentwicklung, also keine Adaption an ein bestehendes Produkt. Es entstand aus der Forderung von Architekten nach einem funktionellen Sonnenschutzprodukt, das zur Fassadengestaltung, ja sogar zur Baukörper-Strukturierung dienen sollte. Unsere Reaktion auf diese Anforderung war die Entwicklung der SM 42.



Heute können wir mit der SM 42 agieren, Ihnen ein Produkt anbieten, das neue Wege in der architektonischen Gestaltung erlaubt. Reactio = actio!

## Konvex-Rafflamellenstore KR 59

Die neue KR 59 ist das Ergebnis der konsequenten Weiterentwicklung traditioneller Produkte. Die Anforderungen an Rafflamellenstoren werden immer höher gestellt und seit der Einführung der KR 81 und der Verbundraffstore VR 90 wurde der Ruf nach einer ebenso bedienungskomfortablen, windstabilen, aber schmalen Rafflamellenstore immer lauter. Dieses Begehren des Baumarktes, hauptsächlich im Renovationsbau, haben wir mit der KR 59 in die Tat umgesetzt. Die Konvex-Raffstore KR 59 ist lediglich 58 mm breit und passt deshalb in nahezu alle bestehenden Sturznischen. Zudem besitzt sie alle Eigenschaften der KR 81 wie Rahmenumkehrung, 3 vorgegebene Lamellenstellungen mit Verriegelung, Verbundtechnik, etc. Wir haben reagiert, weil wir reagieren können. Actio = reactio.



## Wir sind für Sie da!

... Mit Rat und Tat, mit Wissen und Erfahrung, und mit optimalen Produkten für alle nur erdenklichen Wünsche im Sonnen- und Wetterschutzsystembau.

Wir bieten mehr, z.B. auch nebengelegte Problemlösungen wie eine ausgebaute Service-Abteilung oder automatische Steuerungen und... und...

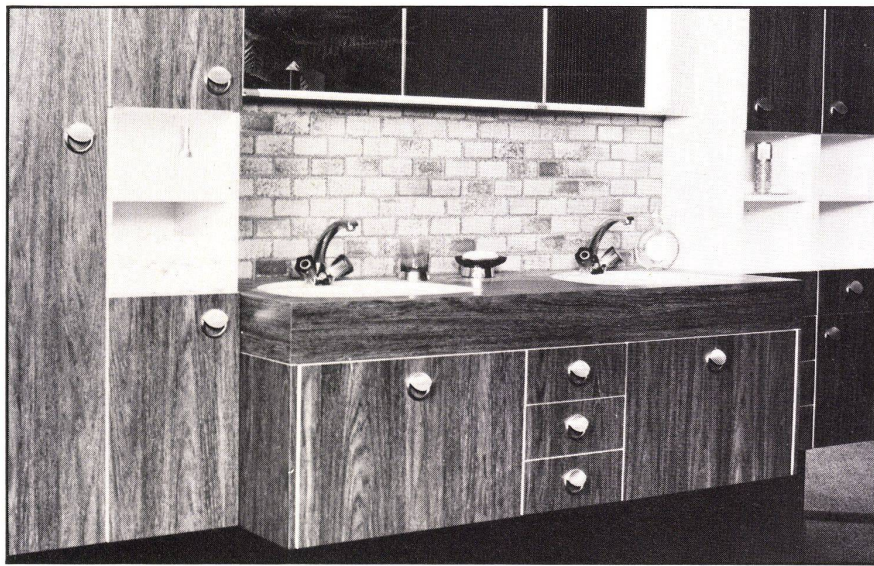
Reden Sie doch mit uns!

**Schenker**Storen



# Wie wär's mit einem neuen, wohnlichen SABELLA-Badezimmer?

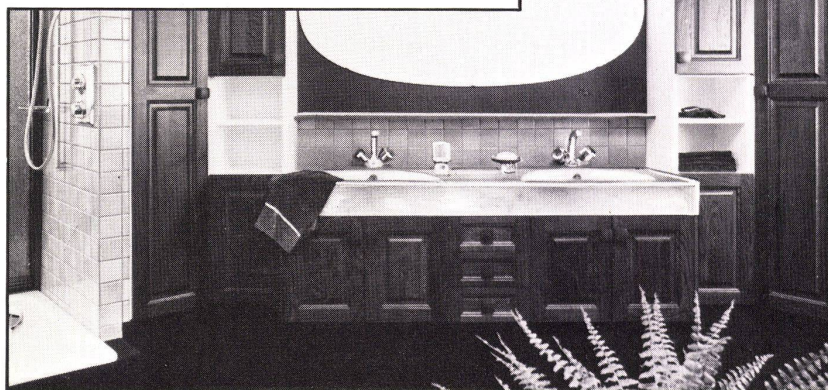
Die 10 entscheidenden Vorteile der SABELLA-Badezimmer werden auch Sie restlos überzeugen...



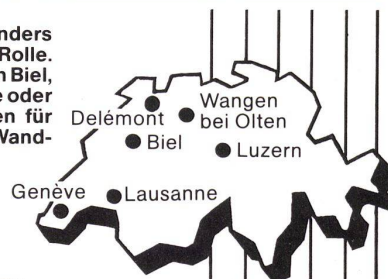
Beispiel einer SABELLA-Badezimmereinrichtung «Ideal».

1. Für noch bessere Ordnung und mehr Platz im Bad
2. Qualität bis ins Detail
3. Ideal für die individuelle Badezimmerplanung
4. Feuchtigkeitsbeständige Kanten, dank Hochfrequenzverleimung
5. Ausserst widerstandsfähig
6. Erhältlich in 12 Uni-Farben, 12 Holzdekors und mit Massivholzfronten
7. Preiswert
8. Fachmännische Beratung und Planung
9. Ausgebauter Kundendienst und -Service – auch noch nach vielen Jahren
10. 5 Jahre Garantie

Beispiel einer SABELLA-Badezimmereinrichtung mit Massivholz-Fronten «Marquise».



...ob Sie individuelle Wünsche haben oder besonders auf den Preis schauen, spielt für uns keine Rolle. Besuchen Sie eine der SABAG-Ausstellungen in Biel, Wangen bei Olten, Luzern, Delémont, Lausanne oder Genève – Sie werden dort wahre Fundgruben für Badezimmereinrichtungen und keramische Wand- und Bodenplatten entdecken.



SABAG-Ausstellungen und Niederlassungen:

Biel	Zentralstrasse 89, 2501 Biel	Tel. (032) 22 58 55
Luzern	Alpenquai 34, 6002 Luzern	Tel. (041) 44 61 61
Wangen bei Olten	Dorfstrasse 122, 4612 Wangen	Tel. (062) 32 23 33
Delémont	La Ballastière, 2800 Delémont	Tel. (066) 21 12 81
Genève	Rue Jean-Violette 12, 1205 Genf	Tel. (022) 20 79 33
Lausanne	Fontenailles 16, 1000 Lausanne 13	Tel. (021) 26 90 31



# SABAG

...einfach besser

Sanitäre Apparate  
Badezimmermöbel  
Kücheneinrichtungen  
Wand- und Bodenplatten  
Baumaterialien



## Neu:

Mit den neuen «Forster-Presto» Profilstahlrohren sind die Voraussetzungen für steckbare Eckverbindungen von höchster Stabilität und Genauigkeit geschaffen. Für die Herstellung von Stahltüren ergeben sich dadurch folgende Vorteile:

- **Bis zu 50 % geringerer Arbeitsaufwand** bei der Herstellung von Türen.
- **Niedrigere Materialkosten**
- **Niedrigere Transport- und Bearbeitungskosten**, da der Farbanstrich resp. die Einbrennlackierung nach dem Zuschnitt, aber vor dem Zusammenbau der Türen erfolgt.
- **Wegfall des Sandstrahlens u. Grundierens** der fertig bearbeiteten Türen bei Bezug der Profile mit im Werk angebrachter Zinkstaubgrundierung.

Nicht frankieren  
Ne pas affranchir  
Non affrancare

Hermann Forster AG  
Unternehmensbereich  
Stahlröhrenwerk  
Romanshornstrasse 4

9320 Arbon

Geschäftsantwortkarte

Porto wird vom Empfänger bezahlt

Carte commerciale-réponse

Port payé par le destinataire

Cartolina commerciale-risposta

Tassa pagata dal destinatario

## forster presto® Profilstahlrohre für bis zu 25 % billigere Stahl/Glas-Türen.

Türen aus «Forster-Presto» Profilstahlrohren mit gesteckten Eckverbindungen sind nicht nur preislich vorteilhaft und einfach herzustellen, sondern auch schön und unvergleichlich stabil. Sie können ferner in jeder gewünschten Farbnuance lackiert werden. Verlangen Sie bitte eine vollständige Dokumentation und Beratung durch einen Forster-Techniker.

**forster presto®**

**forster**  
Profilstahlrohre mit Profil



Ihre neuen Profilstahlrohre «Forster-Presto» für die Herstellung von Türen mit steckbaren Eckverbindungen interessieren uns.

Wir bitten

- ☐ um Zustellung Ihres neuen Prospektes  
☐ um Besuch Ihres technischen Beraters

( \_\_\_\_\_ )

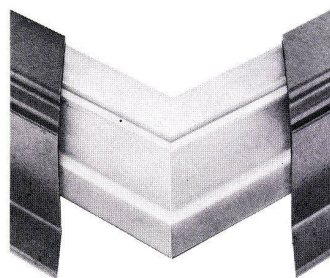
Adresse

\_\_\_\_\_  
 \_\_\_\_\_  
 \_\_\_\_\_

Zuständig:

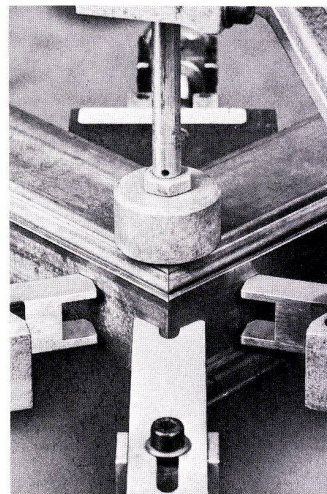
Bemerkungen:

\_\_\_\_\_  
 \_\_\_\_\_  
 \_\_\_\_\_  
 \_\_\_\_\_



## Stahl auf Stahl. Besser und sicherer geht es nicht.

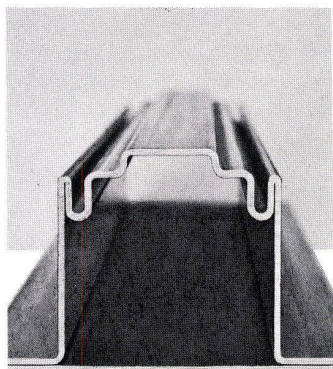
Bei den steckbaren Eckverbindungen System «Forster-Presto» sind nicht nur die Rahmenprofile, sondern auch die Eckwinkel aus Stahl. Dadurch ergibt sich eine Konstruktion von höchster Stabilität und Dauerhaftigkeit. Durch die Verbindung von Stahl auf Stahl besteht auch keine Gefahr von elektrochemischen Korrosionen.



## Problemlose und saubere Verarbeitung im Press-Verfahren

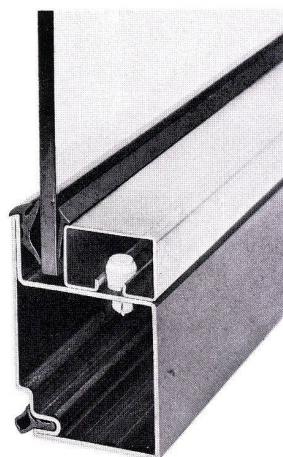
Mit bewährten Eckverbindungsmaschinen lassen sich gesteckte Eckverbindungen problemlos herstellen. Sie gewährleisten absolut geschlossene Gehungen und eine Stabilität, die derjenigen der Schweißung entspricht.

# Die steckbaren Eckverbindungen, System **forster presto®**, garantieren höchste Stabilität bei schweissloser Verarbeitung.



## Eine neue Generation Forster Profilstahlrohre

Die neuen «Forster-Presto» Profilstahlrohre mit Wandstärke 1,5 mm sind preisgünstiger und einfacher zu verarbeiten als Profilstahlrohre herkömmlicher Art. Das Programm umfasst 14 verschiedene Profile der Bauhöhe 50 mm.



## Neu sind auch die aufsteckbaren Forster- Glasfalzleisten.

Die neuen verzinkten Forster-Glasfalzleisten ermöglichen die Anwendung von gewindelosen Klemmbolzen. Dies vereinfacht und rationalisiert die Montage.

# forster

Hermann Forster AG  
 Unternehmensbereich Stahlröhrenwerk  
 CH-9320 Arbon ☎ 071 / 46 91 91 ☒ 77244



Schweizer Qualität aus der Arbonia-Forster-Gruppe