

**Zeitschrift:** Bauen + Wohnen = Construction + habitation = Building + home : internationale Zeitschrift  
**Herausgeber:** Bauen + Wohnen  
**Band:** 33 (1979)  
**Heft:** 11: Gebrauchsarchitektur in Dänemark = Applied architecture in Denmark = Architecture appliquée en Danemark

## **Werbung**

### **Nutzungsbedingungen**

Die ETH-Bibliothek ist die Anbieterin der digitalisierten Zeitschriften auf E-Periodica. Sie besitzt keine Urheberrechte an den Zeitschriften und ist nicht verantwortlich für deren Inhalte. Die Rechte liegen in der Regel bei den Herausgebern beziehungsweise den externen Rechteinhabern. Das Veröffentlichen von Bildern in Print- und Online-Publikationen sowie auf Social Media-Kanälen oder Webseiten ist nur mit vorheriger Genehmigung der Rechteinhaber erlaubt. [Mehr erfahren](#)

### **Conditions d'utilisation**

L'ETH Library est le fournisseur des revues numérisées. Elle ne détient aucun droit d'auteur sur les revues et n'est pas responsable de leur contenu. En règle générale, les droits sont détenus par les éditeurs ou les détenteurs de droits externes. La reproduction d'images dans des publications imprimées ou en ligne ainsi que sur des canaux de médias sociaux ou des sites web n'est autorisée qu'avec l'accord préalable des détenteurs des droits. [En savoir plus](#)

### **Terms of use**

The ETH Library is the provider of the digitised journals. It does not own any copyrights to the journals and is not responsible for their content. The rights usually lie with the publishers or the external rights holders. Publishing images in print and online publications, as well as on social media channels or websites, is only permitted with the prior consent of the rights holders. [Find out more](#)

**Download PDF:** 20.02.2026

**ETH-Bibliothek Zürich, E-Periodica, <https://www.e-periodica.ch>**

# Neu: arwa-trend der programmierbare Sparmischer



## Information Nr. 1: Die Vorteile für den Benutzer

Der Hebelmischer arwa-trend ist auf Fortschritt, Sparsamkeit und Umweltfreundlichkeit buchstäblich programmiert! Ein neues, erstaunlich einfaches Konstruktionsprinzip bringt eine Kombination von überzeugenden Vorteilen.

**Die individuelle Programmierbarkeit: Sicher und sparsam.** Der arwa-trend lässt sich individuell programmieren, ohne dass die Wasserzufuhr unterbrochen werden muss. Sowohl Höchstmenge als auch Höchsttemperatur können nach örtlichen und persönlichen Erfordernissen beliebig limitiert werden. Hieraus resultieren Sicherheit vor Verbrühung sowie Wasser- und Energieersparnis.

**Die Einhandbedienung: Schnell und sparsam.** Die Einhandbedienung des arwa-trend ist optimal angeordnet. Komfortable Regulierwege erlauben eine besonders schnelle und doch feine Wahl der gewünschten Wassermischung.

**Das Innenleben: Problemlos und sparsam.** Der arwa-trend braucht wenig Unterhalt, denn er ist kalkunempfindlich. Nur ein einziges Teil kommt mit dem Wasser in Berührung, und er verfügt über ein hochentwickeltes Bauelement- und Servicepatronen-System.

**Der Preis: Ebenso fortschrittlich.** Die neue Technik und der Elementbau bringen Mehrwert zum fortschrittlichen Preis. Wahrlich eine Leistung für den Kunden!

Vollständiges Sortiment, geräuscharm.

**PS.** Information Nr. 2 orientiert  
über die Vorteile für den Fachmann

# arwa

**Armaturenfabrik Wallisellen AG**  
**Richtistrasse 2, CH-8304 Wallisellen, Telefon 01 830 31 77, Telex 56 376**



# actio =

Wir von Schenker haben daraus gelernt:

## Das Schenker Sonnen- und Wetterschutzkonzept

Was auf den ersten Blick nach billigem Reagieren aussehen könnte, wurde für Schenker zur umfassenden Betrachtungsweise einer dynamischen Umwelt.

Die Zeit der Produkte-Innovation im Kopf eines einzelnen «Erfinders» – ohne nach Bedarf und Bedürfnissen des Marktes zu fragen – ist sicher endgültig vorbei. Genauso wie das reine «Hersteller»-Verhalten, welches ein Produkt einfach produziert, aber das Drumherum dem Käufer und Verwender «überlässt».

Wen wundert's, wenn wir Bauwesen, Architektur, Sonnenschutz, Produkte-Entwicklung und unsere Produkte selbst als dynamische Elemente werten, die sich gegenseitig im Sinne von «actio gleich reactio» beeinflussen?

Unsere Konsequenz ist das

### **Schenker Sonnen- und Wetterschutzkonzept.**

Was bedeutet jedoch dieses Konzept für Sie? Welche Vorteile, welchen Zweck verfolgt es?

Gehen wir davon aus, dass Schenker als Hersteller von Lamellen- und Stoffstoren, von Flächentragwerken, von Rolläden und Jalousien über ein sich stetig erneuerndes Erfahrungspotential verfügt. Wir werden täglich mit den echten Bedürfnissen des Marktes konfrontiert und wissen deshalb, wie wichtig die Leistungen sind, die über die reine Produkteleistung hinausgehen. Wir wissen aber auch, dass

vom Hersteller wichtige und gewünschte Impulse in Bezug auf Produkte-Innovation und -Verbesserung an den Bauproduktmarkt abgegeben werden sollten.

### **Möglich wird es erst durch eine kompetente Organisation**

Wie gross, wie kompetent muss ein Hersteller von Sonnen- und Wetterschutzprodukten sein, damit eine Optimierung möglich ist?

«Actio = reactio» ist eben nicht nur eine Frage des Wollens, sondern auch des Könnens! Einerseits braucht es den breiten Kontakt zum Markt, um Erfahrungen und fundierte Trendwerte zu sammeln, andererseits sind echte Produkte-Neu- oder -Weiterentwicklungen kostspielig und sind nur durch entsprechend ausgebildete Fachleute zu realisieren.

Und wirklich Beraten kann nur, wer über eine breite Produktpalette verfügt, usw.

### **Schenker ist Ihr Fachpartner**

Weil wir beraten können, wissen wir, wie Produkte von heute und morgen aussehen müssen. Weil wir Produkte entwickeln, können wir optimal beraten. Weil wir selber unsere Produkte einbauen, wissen wir, wo und wann was passiert, was möglich ist, wo's draufankommt. Und weil wir unsere Produkte in grossen Serien herstellen und auch mit unserer ganzen Leistung seit Jahrzehnten im Markt stehen, kön-

nen wir für die Wartung, für den Service und für die Ersatzteile garantieren. Also immer wieder Reaktion und Aktion, gleichzeitig und im Dienste unserer Kunden.

### **Das Schenker Sonnen- und Wetterschutzkonzept umfasst:**

- Beratung
- Produkte-Entwicklung
- Produkte-Sortiment
- Bauausführung
- Service/Wartung und
- Ganzmetall-Raffstore GM 100
- Verbund-Raffstore VR 90
- Konvex-Raffstore KR 81
- Konvex-Raffstore KR 59
- Lamellen-Raffstore RE 80
- Lamellen-Raffstore RE 58
- Lamellen-Raffstore RE 50
- Sondermarkisen SM 42
- Spezial-Knickarm-Markisen KM 15
- Norm-Knickarm-Markisen NM 20
- Korbmarkisen KB 14
- Ausstellstoren AS 11
- Senkrechtstoren SR 10
- Dunkelstoren DS 08
- Flächentragwerke
- Steuerungssysteme

### **Theorie und Praxis**

Was wir bis dahin gesagt haben, riecht nach Praxis, muss jedoch für Sie noch

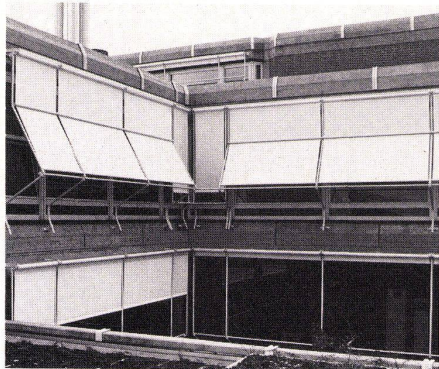


# reactio

Theorie bleiben. Aber um Beispiele aus der Praxis sind wir ja nicht verlegen – für heute zwei «actio = reactio»-Beispiele, ein neues und ein neuestes Produkt:

## Sondermarkisen SM 42

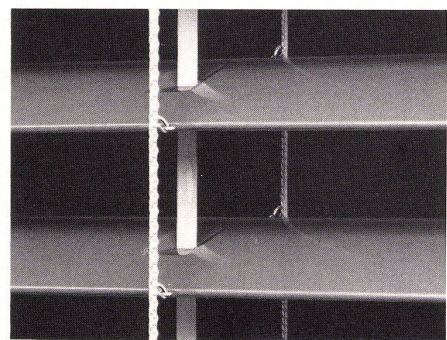
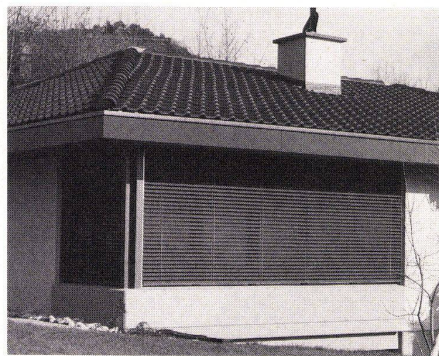
Die SM 42 ist eine Neuentwicklung, also keine Adaption an ein bestehendes Produkt. Es entstand aus der Forderung von Architekten nach einem funktionellen Sonnenschutzprodukt, das zur Fassadengestaltung, ja sogar zur Baukörper-Strukturierung dienen sollte. Unsere Reaktion auf diese Anforderung war die Entwicklung der SM 42.



Heute können wir mit der SM 42 agieren, Ihnen ein Produkt anbieten, das neue Wege in der architektonischen Gestaltung erlaubt. Reactio = actio!

## Konvex-Rafflamellenstore KR 59

Die neue KR 59 ist das Ergebnis der konsequenten Weiterentwicklung traditioneller Produkte. Die Anforderungen an Rafflamellenstoren werden immer höher gestellt und seit der Einführung der KR 81 und der Verbundraffstore VR 90 wurde der Ruf nach einer ebenso bedienungskomfortablen, windstabilen, aber schmalen Rafflamellenstore immer lauter. Dieses Begehren des Baumarktes, hauptsächlich im Renovationsbau, haben wir mit der KR 59 in die Tat umgesetzt. Die Konvex-Raffstore KR 59 ist lediglich 58 mm breit und passt deshalb in nahezu alle bestehenden Sturznischen. Zudem besitzt sie alle Eigenschaften der KR 81 wie Rahmenumkehrung, 3 vorgegebene Lamellenstellungen mit Verriegelung, Verbundtechnik, etc. Wir haben reagiert, weil wir reagieren können. Actio = reactio.



## Wir sind für Sie da!

... Mit Rat und Tat, mit Wissen und Erfahrung, und mit optimalen Produkten für alle nur erdenklichen Wünsche im Sonnen- und Wetterschutzsystembau.

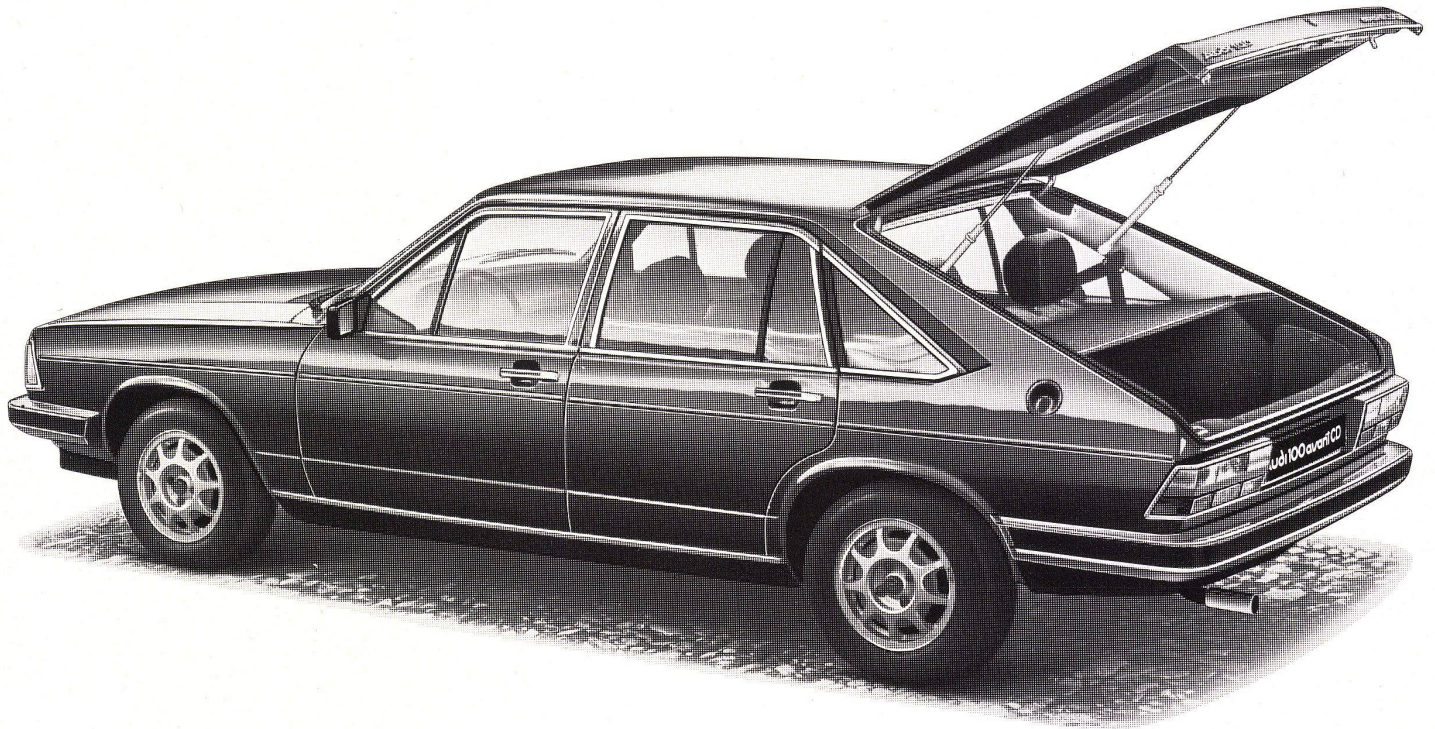
Wir bieten mehr, z.B. auch nebengelegte Problemlösungen wie eine ausgebaute Service-Abteilung oder automatische Steuerungen und... und...

Reden Sie doch mit uns!

**SchenkerStoren**



# Audi 100 Avant: sportliches Styling in funktioneller Form.



Manche Automobilisten benötigen im Grunde genommen zwei Wagen: unter der Woche einen für den Transport von sperrigem Gut und den anderen übers Wochenende als geräumige Reiselimousine für 4 bis 5 Personen. Für sie hat Audi den Avant gebaut. Durch seine grosse Hecktüre lassen sich bei heruntergeklappter hinterer Sitzbank mehr als 1100 «Liter» Gepäck oder Fracht bequem einladen. Geht es mit der Familie oder Freunden auf die Wochenendausfahrt, sitzen vier Mitfahrer höchst komfortabel. Auch zwei Paar Skis oder eine Menge Angelruten finden im eingebauten Tresor Platz. Kein Wunder, dass sich immer mehr reisende Kaufleute, Gewerbetreibende, Handwerker, aber auch Jäger,

Fischer und Hobby-Sportler für den Avant entscheiden!

Das im Windkanal erprobte Styling macht den Avant sportlich schön. Der Frontantrieb gibt ein gutes Gefühl der Sicherheit. Neue, bis zu den Radöffnungen reichende Stossfänger, eine neue Armatur und neue Türverkleidungen erhöhen jetzt noch Sicherheit und Komfort des technisch aufwendig gebauten Audi 100 Avant. Seine modernen 5-Zylinder-Motoren arbeiten überaus wirtschaftlich: bei konstanter Fahrweise liegt der Verbrauch bei 120 km/h

zwischen 8,5 und 10,5 Liter, bei 90 km/h zwischen 6,2 und 8,2 Liter (je nach Modell).

Und natürlich kommen eine 6-Jahr-Karosserie-Garantie gegen Durchrostung, eine 1-Jahr-Garantie ohne km-Begrenzung und der INTERTOURS-WINTERTHUR-Autoschutz für 2 Jahre hinzu.

Wenn Sie das vielseitige Audi 100 Avant-Programm näher kennenlernen möchten, dann schreiben Sie uns doch.

Audi 100 Avant, L 5/S, 2,2 l, 115 PS/ 85 kW, Fr. 19 670.—  
Audi 100 Avant, GL 5/E, 2,2 l, 136 PS/100 kW, Fr. 23 000.—  
Audi 100 Avant, CD 5/E, 2,2 l, 136 PS/100 kW, Fr. 24 620.—  
Audi 100 Avant, L 5/Diesel, 2,0 l, 70 PS/ 51 kW, Fr. 20 870.—  
(Auch als 4-Zylinder für Fr. 18 400.—\* lieferbar.)  
\* + Fr. 70.— für Transport.

Für Flotten-Leasing: AMAG Leasing,  
Telefon 056/43 01 01.

174

## Informations-Coupon

Senden Sie mir bitte Ihre AVANT Farb-Dokumentation.

Name: \_\_\_\_\_

Adresse: \_\_\_\_\_

Ausschneiden und einsenden an: AMAG, 5116 Schinznach-Bad.

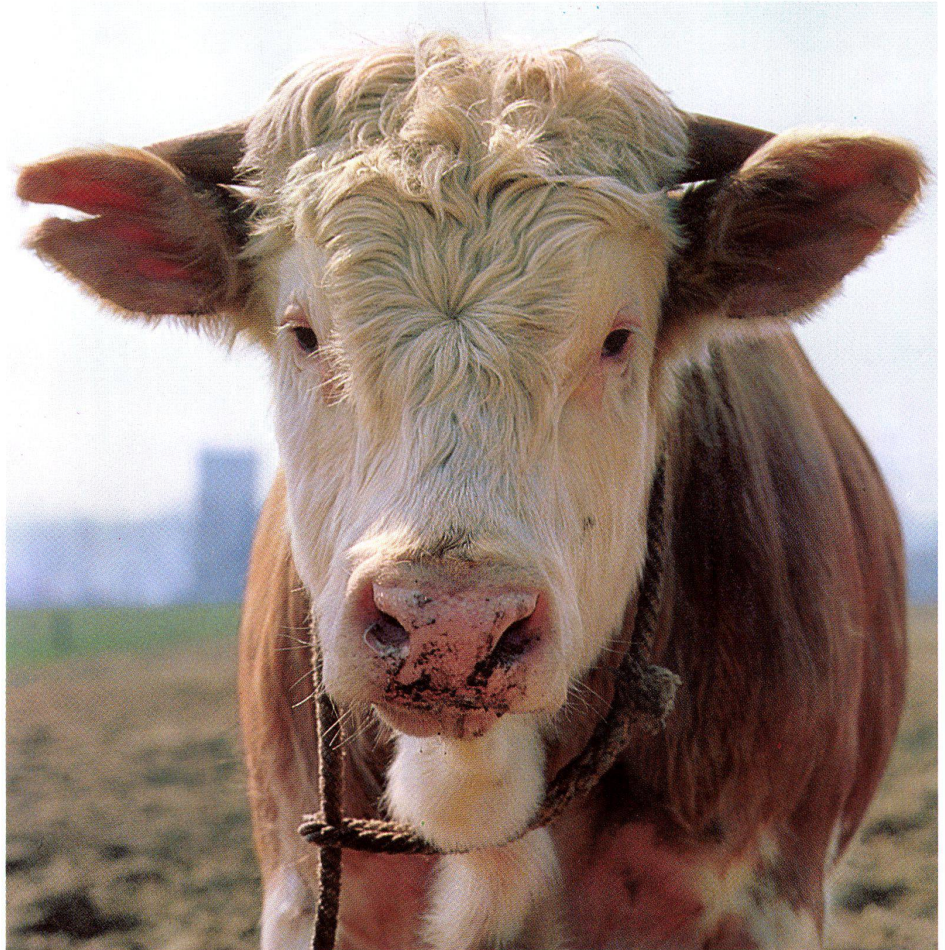


5116 Schinznach-Bad

Benzin sparen — Audi fahren.



Vielleicht  
werden Sie  
einmal auf meiner  
Haut sitzen



**Sie wird nämlich zu Möbelleder LACAR-NAPPA gegerbt  
—zum Besten, was sie auf Ledermöbeln finden können**



Und das Beste wollen Sie doch,  
wenn Sie Ledermöbel kaufen:  
Ein Leder, das natürlich aussieht  
und so veredelt ist, dass es sich  
an der Sonne nicht verfärbt und  
jederzeit leicht gereinigt werden  
kann — von Ihnen selbst und  
ohne Pflegemittel.

So ist LACAR-NAPPA —  
ein Leder, das nach lang-  
jährigem Gebrauch noch gut  
aussieht, ein Produkt jahr-  
zehntelanger Möbelleder-  
Erfahrung, ein Leder aus der  
**Gerberei Max Gimmel AG,  
9320 Arbon**

---

**Verkauf: Gut + Co. AG, 8152 Glattbrugg, Tel. 01/810 44 11, Telex 58 856**





ein Markenname, der seit Jahrzehnten für bestes Schweizer Qualitätsleder bürgt

der Inbegriff weich gegerbten Leders, fein im Griff und sprichwörtlich zäh

### 3 Ausführungen:

## LACAR-NAPPA-RUSTICAL

### Das Standard-Möbelleder, das alle Strapazen aushält

LACAR-NAPPA-RUSTICAL ist chromgegerbt und mit Anilinfarben durchgefärbt. Seine Oberfläche ist mit einem feinen, leicht pigmentierten Lackfinish ausgerüstet, der dem Leder seine hervorragenden Gebrauchseigenschaften vermittelt: Wasser- und ölfest, abwaschbar mit Seifenwasser, lichtecht und nicht abfärbend.

Je nach den verwendeten Rohhäuten ist LACAR-NAPPA-RUSTICAL mit verschiedenen Narbenprägungen in entsprechenden Preislagen lieferbar.

### Pflegehinweis:

Flüssigkeiten und Schmutz aller Art dringen nicht in das Leder ein und können daher leicht abgewischt werden. Gelegentlich mit schwachem Seifenwasser reinigen, mit sauberem Wasser nachwischen, gut trocknen lassen und mit Wollappen polieren.

**Keine Pflegemittel verwenden!**

## LACAR-NAPPA-ANTIK

### Das Möbelleder für Ledernarren

In voller Weichheit chromgegerbt, mit besten Anilinfarben durchgefärbt, mit einem Spezialfinish pflegeleicht gemacht – Leder wie es schöner nicht sein könnte. Seine ausgesucht guten Rohhäute bedingen allerdings einen höheren Preis; seine natürliche Oberfläche ist etwas delikater und sollte vor greller Sonne geschützt werden.

### Pflegehinweis:

Flüssigkeiten, Öl und Fett sofort abwischen. Handgriff- und Kopfliegstellen öfters mit feuchtem Lappen und etwas Seife abwischen, mit sauberem Lappen nachwischen, trocknen lassen und mit Wollappen polieren.

**Keine Pflegemittel verwenden!**

## VELCAR-NAPPA

### das Wildleder unter den Möbelledern

VELCAR-NAPPA ist hergestellt wie LACAR-NAPPA-ANTIK, wird aber umgekehrt aufgezogen, das heisst, die Leder-Innenseite wird herausgekehrt. Diese Seite ist mit Scotchgard imprägniert. VELCAR-NAPPA ist preisgünstig, unempfindlich gegen Kratzer und nicht heikel.

### Pflegehinweis:

Zur Vorbeugung Leder schon am neuen Möbel mit Scotchgard-Spray behandeln. Wasser-, Getränke- und Schmutzflecken sofort feucht abwischen. Fett- und Ölflecken sowie Handgriff- und Kopfliegstellen feucht mit etwas Handseife reinigen, dann mit sauberem Wasser nachwischen. Nach vollständiger Trocknung mit einer Wildlederbürste reiben, bis Farbe wieder ausgeglichen. Anschliessend mit Scotchgard-Spray nachbehandeln.

**Hersteller: Max Gimmel AG, Gerberei, 9320 Arbon**

**Verkauf: Gut + Co. AG, 8152 Glattbrugg, Tel. 01/810 44 11, Telex 58 856**



# Wie wär's mit einer neuen SABAG-Küche?

Die 10 entscheidenden Vorteile der SABAG-Küchen werden auch Sie restlos überzeugen...



Beispiel einer wohnlichen SABAG-Küche «Chambord» mit Massivholz-Front in Eiche.

Beispiel einer SABAG-Küche «Reform».



1. Ideal für die individuelle Küchenplanung
2. Qualität bis ins Détail
3. Hitze- und feuchtigkeitsbeständige Kanten, dank Hochfrequenzverleimung
4. Äusserst widerstandsfähig
5. Unsichtbare Scharniere
6. Grösste Auswahl an Farben und Ausführungen – auch mit Massivholzfronten
7. Preiswert
8. Fachmännische Beratung und Planung
9. Ausgebauter Kundendienst und -Service – auch noch nach vielen Jahren
10. 5 Jahre Garantie



...ob Sie individuelle Wünsche haben oder besonders auf den Preis schauen, spielt für uns keine Rolle. Besuchen Sie eine der SABAG-Ausstellungen in Biel, Wangen bei Olten, Luzern, Delémont, Lausanne oder Genève – Sie werden dort wahre Fundgruben für Kücheneinrichtungen, -Apparate und keramische Wand- und Bodenplatten entdecken.



#### SABAG-Ausstellungen und Niederlassungen:

Biel	Zentralstrasse 89, 2501 Biel	Tel. (032) 22 58 55
Luzern	Alpenquai 34, 6002 Luzern	Tel. (041) 44 61 61
Wangen bei Olten	Dorfstrasse 122, 4612 Wangen	Tel. (062) 32 23 33
Delémont	La Ballastière, 2800 Delémont	Tel. (066) 21 12 81
Genève	Rue Jean-Violette 12, 1205 Genf	Tel. (022) 20 79 33
Lausanne	Fontenailles 16, 1000 Lausanne 13	Tel. (021) 26 90 31

# SABAG

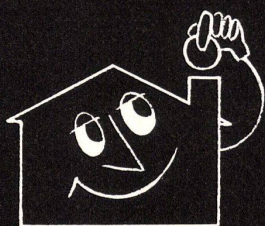
...einfach besser

Sanitäre Apparate  
Badezimmermöbel  
Kücheneinrichtungen  
Wand- und Bodenplatten  
Baumaterialien



Gleit-Heiz-Spar-System, YGNIS-Rayol EM,  
heisst bisher unerreicht hoher Jahreswirkungsgrad

# Energie-Einsparung inbegriffen



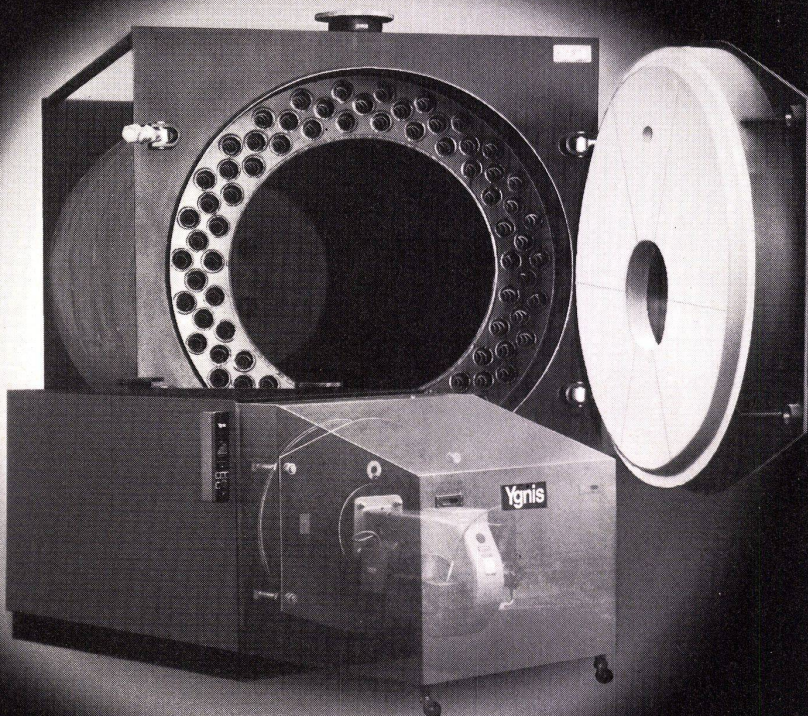
Alles in allem:  
ausgereifte langjährig bewährte Kesselkonstruktion

Ausser den bekannten YGNIS-Rayol-Vorteilen bietet das Gleit-Heiz-Spar-System ferner:

- bisher unerreicht hoher Jahreswirkungsgrad
- geringste Wärme- und Stillstandsverluste, gleitende Vorlauf-temperatur
- optimale Anpassung an den momentanen Heizwärmebedarf
- lange Brennerlaufzeiten
- geringe Kesselverschmutzung
- geräuscharme Betriebsweise
- leichte Kesselreinigung

YGNIS-Rayol-Kessel EM  
für mittlere  
und grosse Bauten

Leistungen von  
80'000 bis 3'000'000 kcal/h



ausschneiden und einsenden an Ygnis Kessel AG, Postfach, 6002 Luzern

Bitte senden Sie uns detaillierte Unterlagen  
über das Gleit-Heiz-Spar-System YGNIS-Rayol EM

Name:  
Adresse:  
PLZ/Ort:

HK

# Ygnis

Ygnis Kessel AG 6002 Luzern  
Friedenstrasse 4  
Telefon 041/23 16 16



# neu

exklusiv  
bei  
SIBIR  
das  
modernste  
Einbaumodell



EG 230 Liter **✱✱✱✱** absolut lautlos und vibrationsfrei

Das Spitzenmodell im erfolgreichen SIBIR-Kühlschrankprogramm:

**✱✱✱** EG 230, zweitüriger Kühl-Gefrierautomat mit 230 Litern Gesamt- und 32 Litern **✱✱✱✱**-Gefrierfach-Volumen.

**✱✱✱✱** (4 Sterne)-Gefrierfach. Die von der neuen DIN-Norm 8953 verlangte Gefrierleistung wird vom EG 230 Liter um das Doppelte übertroffen. In 24 Stunden können 3,2 kg Frischprodukte eingefroren werden.

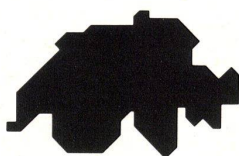
## SIBIR



Die Öl- und Gasbrenner  
mit dem  
hohen Wirkungsgrad

— weishaupt —

Der Winter steht vor der Tür



Verkaufs- und Servicestellen:

**Werksniederlassung  
Weishaupt AG**

Glärnischstrasse 42  
9500 Wil 073/23 44 40/41

Altstätten	071/75 39 15
Appenzell	071/87 31 85
Au	071/71 13 34
Domat/Ems	081/36 23 48
	36 34 34
Heerbrugg	071/72 47 87
Herisau	071/51 28 15
Hochdorf	041/88 28 80
Langnau a.A.	01/713 23 11
Muri	057/8 22 59
Oberuzwil	073/51 48 55

**Heizungs-Service  
Birseck AG**

Birsigtalstrasse 2  
4153 Reinach 061/76 66 88

Lauwil	061/96 13 03
Muttenz	061/61 59 02
	061/61 30 54
Rheinfelden	061/87 38 32

**Heizungs-Service AG**

Eigermatte 34  
3110 Münsingen 031/92 38 38

Adelboden	033/73 14 35
Biberist	065/32 40 39
Frutigen	033/71 38 76
Langenthal	063/22 49 55
Ostermundigen	031/51 20 64
Thun	033/36 82 41

**Taxa S.A.**

1606 Forel/Lavaux 021/97 17 77

Carouge GE	022/42 78 68
Chavannes	021/34 68 03
Lausanne	021/22 79 57
Puidoux	021/56 21 94
Ste-Croix	024/61 25 14
Vevey	021/51 55 02
Montreux	021/62 28 55
Villeneuve	021/60 27 77
Vouvry	025/81 18 37
Vuarrenge	021/81 62 42

**Sesar S.A.**

Via S. Gottardo 37  
6943 Vezia 091/56 89 01

Locarno-Minusio 093/33 11 12

Weishaupt-Brenner werden über  
den Fachhandel verkauft.



Energie ist knapp und teuer geworden. Wir müssen sparen. Haben Sie alles getan um wirtschaftlich zu heizen? Vielleicht können Sie mit einem modernen Hochleistungsbrenner von Weishaupt Brennstoff sparen. Fragen Sie den Weishaupt-Fachmann. Wir beraten Sie gerne. Nutzen Sie unsere Erfahrungen.

Viele Jahre war Sparen nicht unbedingt notwendig. Aber heute beweist sich, dass unsere Entscheidung zur ständigen Forschung und Weiterentwicklung richtig war. Nutzen Sie die Erkenntnisse von 30 Jahren Forschungs- und Entwicklungsarbeit von Weishaupt.

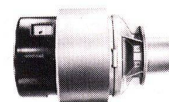
Weishaupt Öl- und Gasbrenner, das Ergebnis sorgfältiger Entwicklungsarbeit, für Wohnen, Gewerbe, Industrie oder Verfahrenstechnik:



Typenreihe W  
Öl- und Gasbrenner  
12-237 kW



Typenreihe Monarch  
Öl-, Gas- und Zweistoffbrenner  
47-5450 kW



Typenreihe U  
Öl-, Gas- und Zweistoffbrenner  
900-10000 kW



Typenreihe WK  
Öl-, Gas- und Zweistoffbrenner  
1165-17445 kW

Verlangen Sie unsere  
Dokumentationsunterlagen  
oder fragen Sie Ihre nächste  
Verkaufs- und Servicestelle.





**GRIESSER**

**Mehrfamilienhäuser «Rumenpark»  
Obere Bühlstasse, Küsnacht ZH**

Ausgerüstet mit ROLPAC®-Faltrollladen

Generalunternehmung: Motor-Columbus, Baden

Architekt: Tobias J. Gersbach, SIA/SA, Zürich

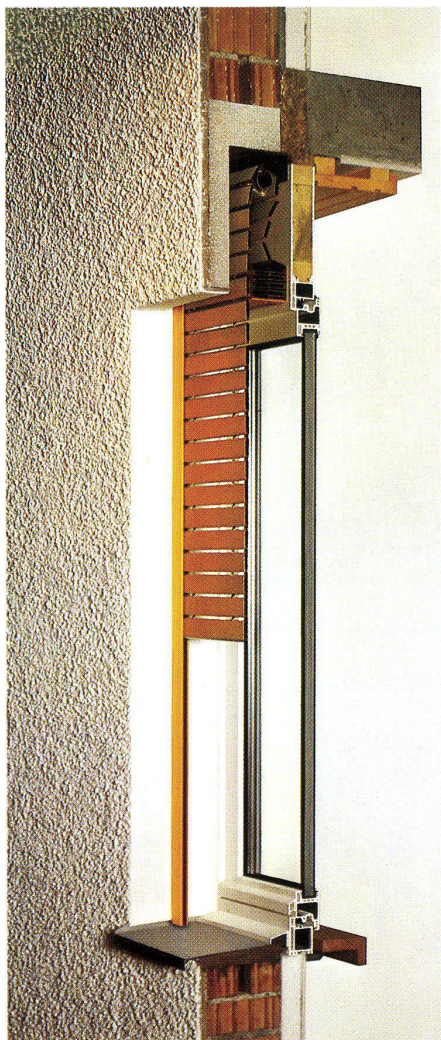
*Siehe Produktinformation auf der Rückseite*



# GRIESSER STOREN die Lösung Ihrer Probleme!

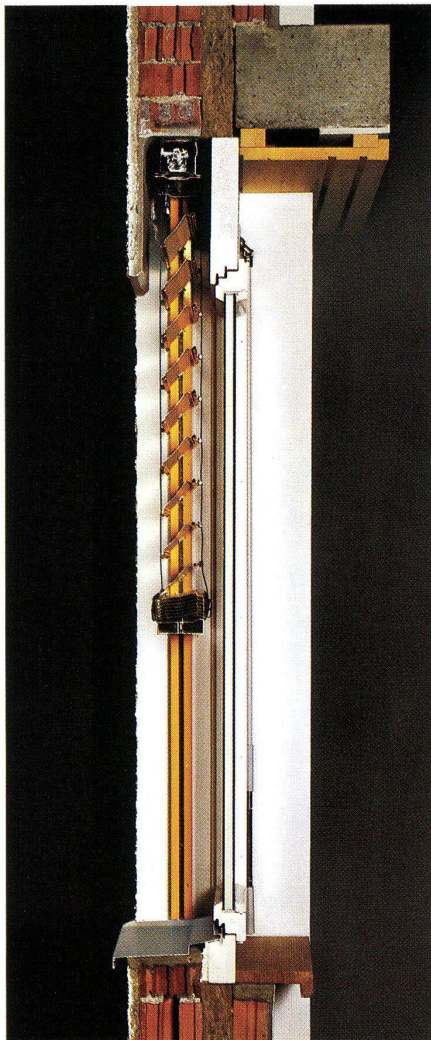
Griesser kennt die Anliegen von Architekten, Bauherren und Benützer. In den letzten Jahren hat Griesser Produkte entwickelt und auf den Markt gebracht, welche

- eine **ausgezeichnete Isolation** ermöglichen und einbaufreundlich sind, weil sie auf einfache Weise vor dem Fenster eingebaut werden können.
- unterhaltsarm, von langer Lebensdauer und deshalb **wirtschaftlich** sind.
- in der untersten Stellung automatisch verschliessen und dadurch dem steigenden Bedürfnis nach persönlicher **Sicherheit** entgegenkommen.



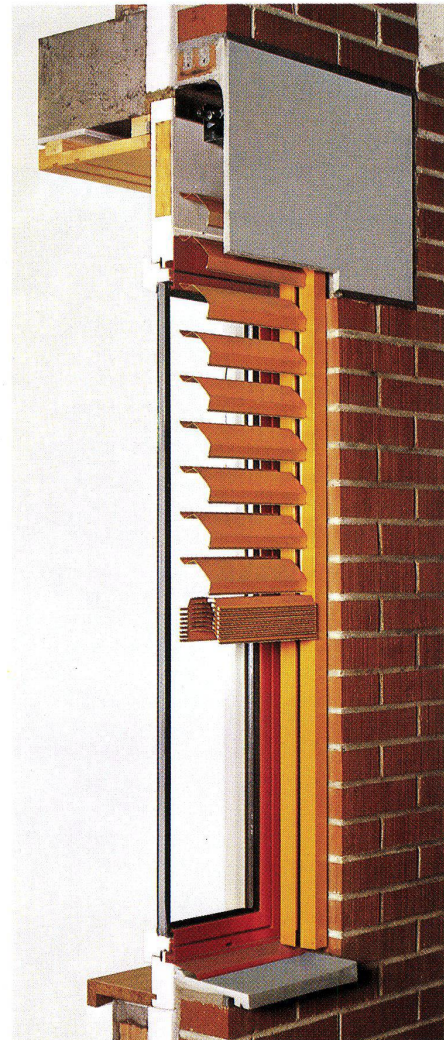
## Leichtmetall-Faltrollladen ROLPAC®

Der Rolladen, der das Isolationsproblem löst, weil sich der schlecht isolierende Rolladenkasten erübrigt. Für Wohnbauten die wirtschaftlichste Lösung. Die erfolgreichste Neuheit auf dem Rolladensektor der letzten 20 Jahre!



## Metallverbund-Raffstore GRI-NO-TEX®

Die neuartige Raffstore mit ähnlichen Funktionen wie die Ganzmetallstore, aber in leichter Ausführung. Erhöhte Stabilität und Lebensdauer durch Ersatz der textilen Verbindungselemente durch solche aus Metall. Die Store mit der grossen Leistung zum günstigen Preis.



## Ganzmetallstore METALUNIC®

Die Mehrzweckstore, welche die Funktionen von Lamellenstoren und Rolladen vereint. Formvollendet und sturmfest. Die Store für höchste Ansprüche, die sich seit bald 10 Jahren bewährt hat.

### Wichtigste Anwendungsbereiche

	ROLPAC®	GRI-NO-TEX®	METALUNIC®
Wohnhäuser	●	●	●
Schulen		●	●
Spitäler		●	●
Alters- und Pflegeheime	●	●	●
Geschäftshäuser		●	●
Verwaltungsgebäude		●	●
Industriebauten	●	●	●

### Filialen und Vertretungen:

BASEL 061/30 10 30 ● BERN 031/25 28 55 ● CADENAZZO 092/62 23 38 ● CHUR 081/24 10 68 ● GENÈVE 022/43 95 77 ● KREUZLINGEN 072/72 50 56 ● LAUSANNE 021/26 18 40 ● LUZERN 041/22 72 42 ● NEUCHÂTEL 038/25 96 12 ● NIEDERLENZ 064/51 51 71 ● OBERWIL BL 061/30 10 30 ● ST. GALLEN 071/25 66 65 ● SIERRE VS 027/55 07 54 ● THUN 033/36 36 44 ● WINTERTHUR 052/25 60 21 ● ZÜRICH 01/241 73 33

Bitte verlangen Sie unsere Dokumentation, ein unverbindliches Angebot, oder wenden Sie sich einfach an die nächste Filiale. Unsere Spezialisten werden Sie gerne beraten.

# GRIESSER

GRIESSER AG 8355 AADORF  
052 / 47 05 21