

Zeitschrift: Bauen + Wohnen = Construction + habitation = Building + home : internationale Zeitschrift

Herausgeber: Bauen + Wohnen

Band: 33 (1979)

Heft: 10

Artikel: Aktueller Wettbewerb : Realisierungswettbewerb Rathaus Fellbach

Autor: Joedicke, Jürgen

DOI: <https://doi.org/10.5169/seals-336362>

Nutzungsbedingungen

Die ETH-Bibliothek ist die Anbieterin der digitalisierten Zeitschriften auf E-Periodica. Sie besitzt keine Urheberrechte an den Zeitschriften und ist nicht verantwortlich für deren Inhalte. Die Rechte liegen in der Regel bei den Herausgebern beziehungsweise den externen Rechteinhabern. Das Veröffentlichen von Bildern in Print- und Online-Publikationen sowie auf Social Media-Kanälen oder Webseiten ist nur mit vorheriger Genehmigung der Rechteinhaber erlaubt. [Mehr erfahren](#)

Conditions d'utilisation

L'ETH Library est le fournisseur des revues numérisées. Elle ne détient aucun droit d'auteur sur les revues et n'est pas responsable de leur contenu. En règle générale, les droits sont détenus par les éditeurs ou les détenteurs de droits externes. La reproduction d'images dans des publications imprimées ou en ligne ainsi que sur des canaux de médias sociaux ou des sites web n'est autorisée qu'avec l'accord préalable des détenteurs des droits. [En savoir plus](#)

Terms of use

The ETH Library is the provider of the digitised journals. It does not own any copyrights to the journals and is not responsible for their content. The rights usually lie with the publishers or the external rights holders. Publishing images in print and online publications, as well as on social media channels or websites, is only permitted with the prior consent of the rights holders. [Find out more](#)

Download PDF: 15.01.2026

ETH-Bibliothek Zürich, E-Periodica, <https://www.e-periodica.ch>

Fachpreisrichter

Professor M. Bäcker
Professor H. Kammerer
Professor H. D. Lutz
Professor R. Ostertag
Dr.-Ing. E. Rosenberger, Bürgermeister
Professor W. M. Förderer (ständiger Stellvertreter)
Dipl.-Ing. W. Franzen (ständiger Stellvertreter)

Sachpreisrichter

F. W. Kiel, Oberbürgermeister
Stadtrat F. Barth
Stadtrat H. Früauff
Stadtrat R. Wölk
E. Hochwald, Erster Bürgermeister (ständiger Stellvertreter)

Die nahe bei Stuttgart gelegene Stadt Fellbach hatte zur Erlangung von Entwürfen für ein neues Rathaus einen Realisierungswettbewerb ausgeschrieben. Er sollte dazu dienen, die verschiedenen, räumlich getrennten Dienststellen zusammenzufassen und zugleich der Stadtmitte ein unverwechselbares Gesicht geben. Das Gelände wird im Norden von einer alten Kirche begrenzt, im Süden vom historischen Stadtkern; – nach Westen liegt ein ehemaliger Friedhof und die neu gebaute Schwabenlandhalle, im Osten niedrige zwei- bis viergeschossige Bebauung.

Die Entscheidung ist dem Preisgericht nicht leichtgefallen; die Skala der Entwürfe reichte von rationalistischen Ansätzen bis hin zur Anpassungsarchitektur. Zweifellos gab es im Preisgericht Befürworter kleinmaßstäblicher Bebauungen um die Kirche, wie sie vor allem Arbeiten der zweiten Preisgruppe zeigen.

Es spricht für das Preisgericht, daß es sich schließlich zu einem Preis für Gisel entschloß und zu der Empfehlung, diesen Entwurf der Ausführung zugrunde zu legen, wenn auch mit einigen berechtigten Auflagen.

Gisel hat genau das Gegenteil von dem gemacht, was viele erwarteten: keine Anpassung an vorhandene Strukturen, aber auch keine der heute so gepflegten Manierierthei-

ten. Er hat vielmehr einen Bau entworfen, der zusammen mit den älteren Bauten Ansatzpunkt für eine neue Stadtgestalt sein könnte. Daß dabei die harte und überlange Südseite verbesserungswürdig ist und die zusätzliche Querverbindung zwischen südlichem und nördlichem Verwaltungstrakt vollwertig auszubilden ist, hat ihm das Preisgericht als notwendige Empfehlung mit auf den weiteren Weg gegeben.

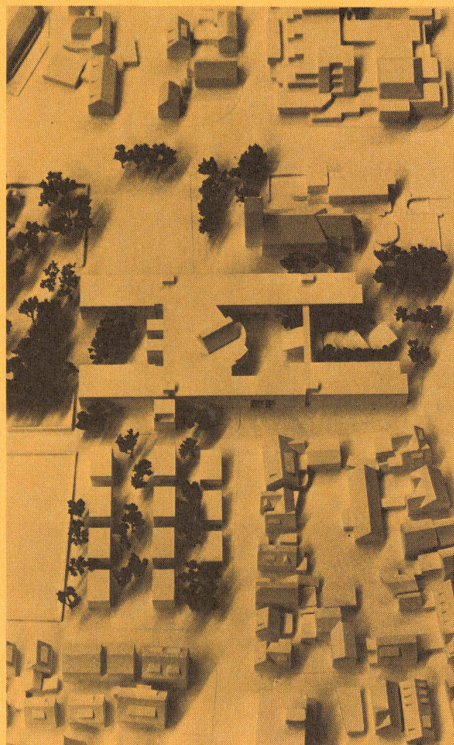
J. Joedicke

1
E. Gisel, Architekt BSA/SIA
Zürich
Mitarbeiter: Martin Bösch, Dipl.-Arch.
Leo Schweitzer, Dipl.-Ing. Arch.

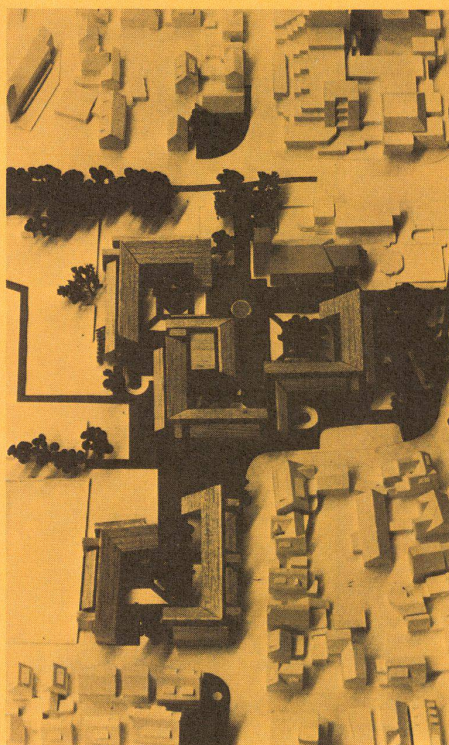
1. Preis

2
Professor Dipl.-Ing. K. Mahler
Professor Dipl.-Ing. J. Schaefer
Reinsburgstraße 184, 7000 Stuttgart 1
2. Preisgruppe

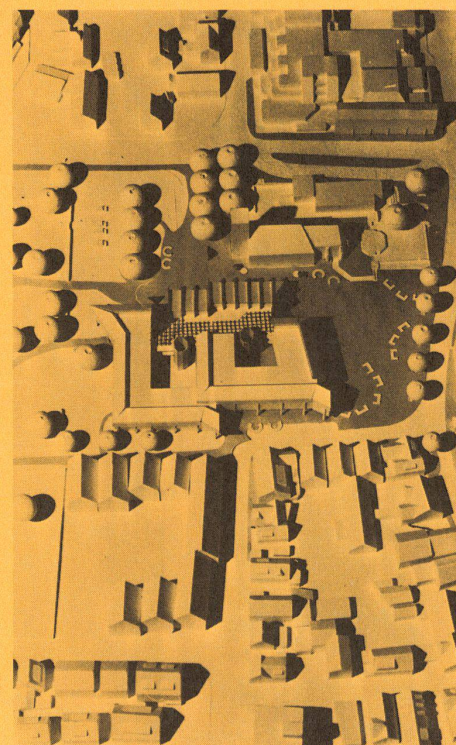
3
FAI Freie Architekten + Ingenieure
Baisch, Frank, Köhler
Kesselstraße 33, 7000 Stuttgart 60
angestellte Mitarbeiter: Einert und Jezek
2. Preisgruppe



1



2

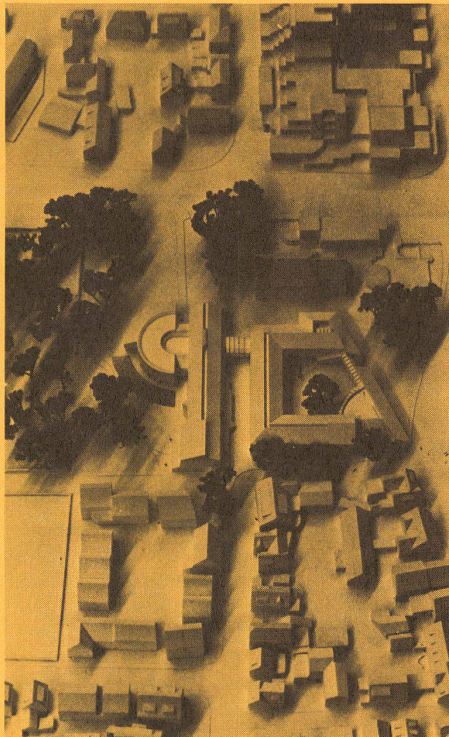


- 4
Kist, Koop, Fehmel, Waldmann
Gutenbergstraße 14, 7012 Fellbach
Mitarbeiter: Germer, Schert
2. Preisgruppe
- 5
Alexander Frhr. von Branca, Dipl.-Ing. Architekt BDA
in Zusammenarbeit mit
Christoph Schmid-Burgk, Klaus Sprenger
Gausstraße 1, 8000 München 80
Mitarbeiter: Gabriele Weck
1. Ankaufsgruppe
- 6
Thomas Ott, Hans Fritzenschaft
Freie Architekten
Berggasse 7, 7056 Weinstadt-Strümpfelbach
1. Ankaufsgruppe
- 7
Josef Paul Kleihues
Professor Dipl.-Ing. Architekt
4408 Dülmen-Rorup-Holsterbrink
in Zusammenarbeit mit
Rudolf Hauser, Dipl.-Ing. Architekt
Mitarbeiter: Mirko Baum, Ulrich Falke,
Manfred Mertmann, Günter Sunderhaus
1. Ankaufsgruppe

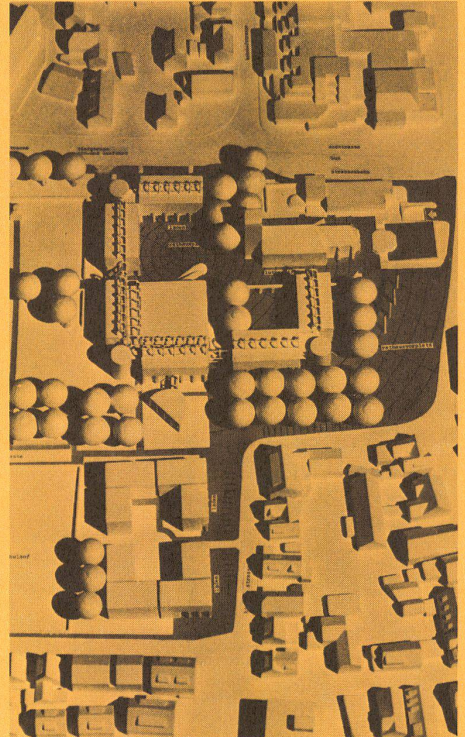
- 8
Dipl.-Ing. Michael Weindel, Freier Architekt BDA
7517 Waldbronn
Mitarbeiter: Dipl.-Ing. Caspari,
Dipl.-Ing. Kuhlendahl, Dipl.-Ing. Wenz
2. Ankauf
- 9
Dipl.-Ing. Pekka Helppi
Am Weißenhof 46 A, 7000 Stuttgart 1
Mitarbeiter:
Albino Pinheiro, Susanne Johnner-Helppi,
Ingrid Schwarz, Brigitte Seiler
4. Rundgang



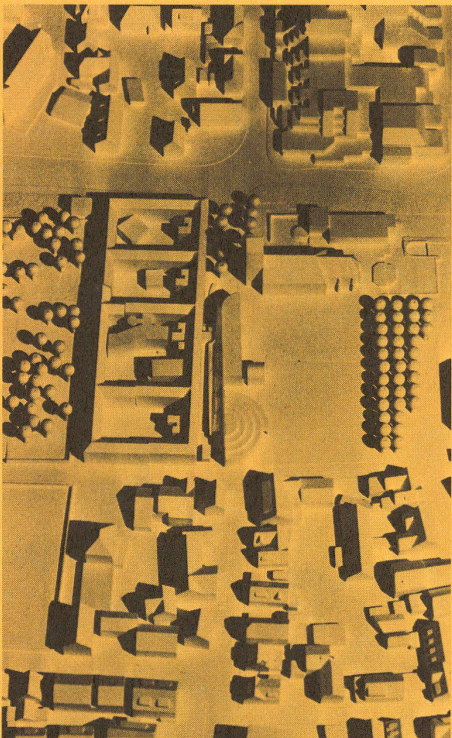
4



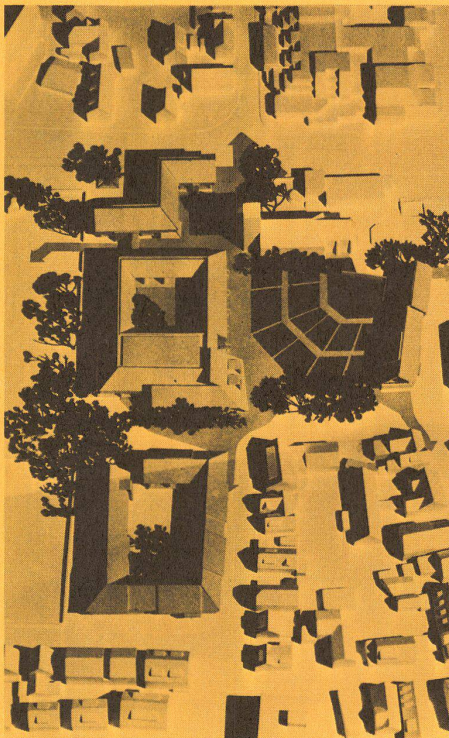
5



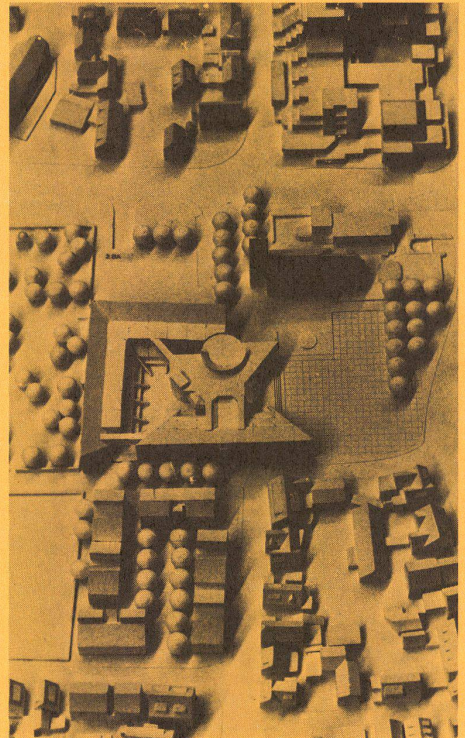
6



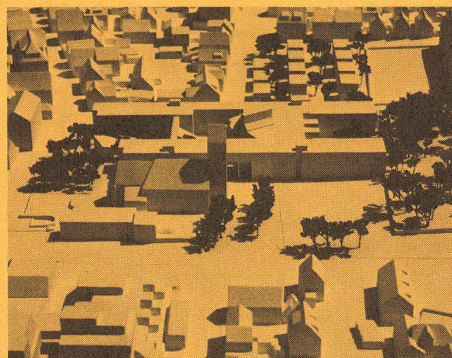
7



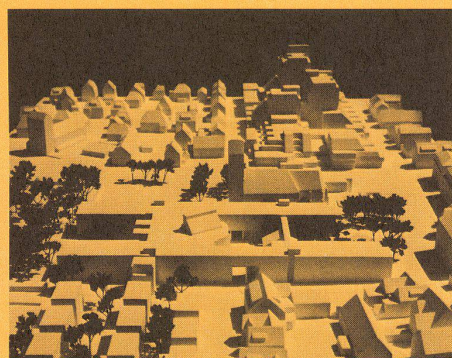
8



9



10



11

10, 11
 Modellansichten von Süd und Nord

12
 Lageplan

13
 Längsschnitt 1:1200

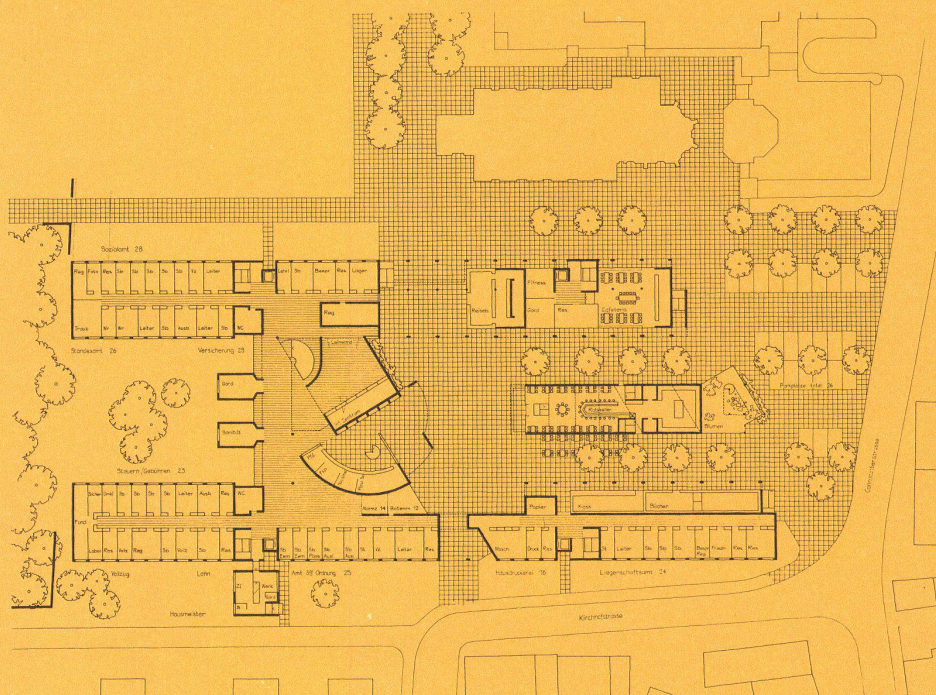
14
 Grundriß Erdgeschoß 1:1200



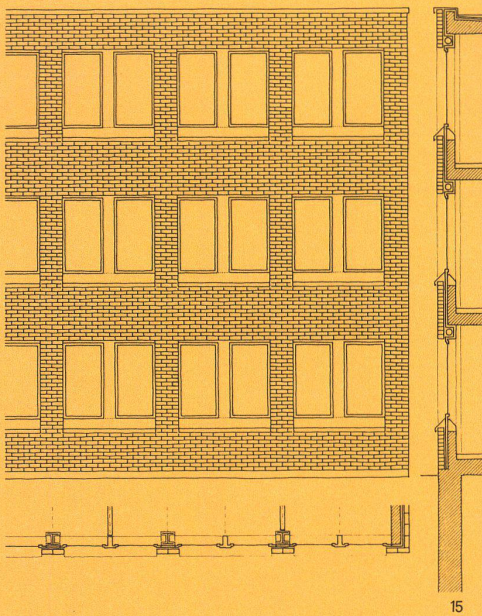
12



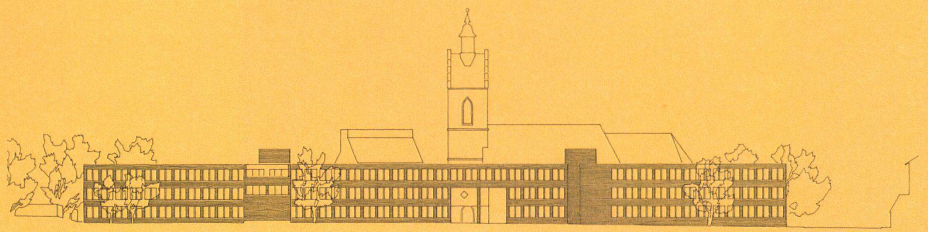
13



14

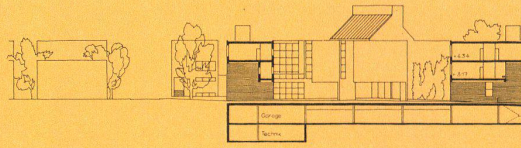


15



16

Südseite Kirchhofhaus



17

Querschnitt - Ostansicht Säle



18

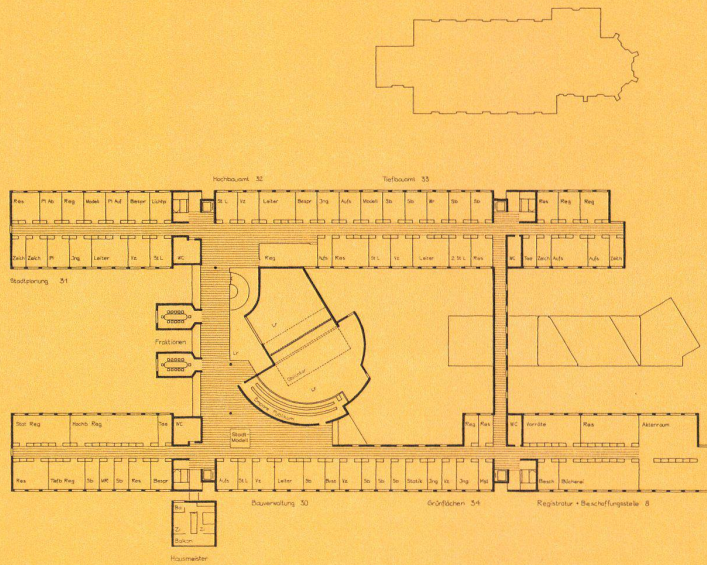
Nordansicht

15
Ansichtsausschnitt 1:200

16
Südansicht 1:1200

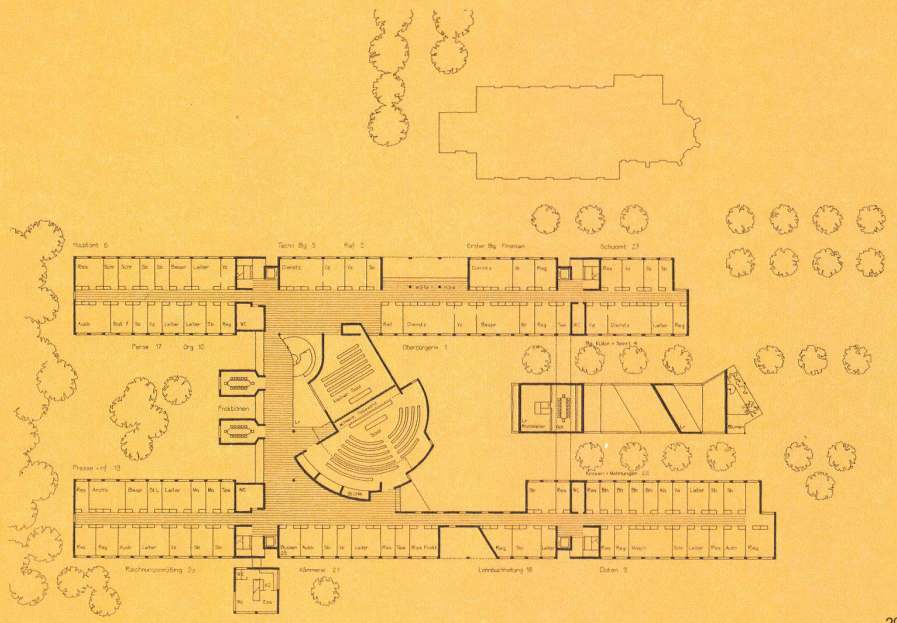
17
Querschnitt, Ostansicht Säle 1:1200

18
Nordansicht 1:1200



19

19
Grundriß 2. Obergeschoß 1:1200



20

20
Grundriß 1. Obergeschoß 1:1200