

Zeitschrift: Bauen + Wohnen = Construction + habitation = Building + home : internationale Zeitschrift
Herausgeber: Bauen + Wohnen
Band: 33 (1979)
Heft: 9

Werbung

Nutzungsbedingungen

Die ETH-Bibliothek ist die Anbieterin der digitalisierten Zeitschriften auf E-Periodica. Sie besitzt keine Urheberrechte an den Zeitschriften und ist nicht verantwortlich für deren Inhalte. Die Rechte liegen in der Regel bei den Herausgebern beziehungsweise den externen Rechteinhabern. Das Veröffentlichen von Bildern in Print- und Online-Publikationen sowie auf Social Media-Kanälen oder Webseiten ist nur mit vorheriger Genehmigung der Rechteinhaber erlaubt. [Mehr erfahren](#)

Conditions d'utilisation

L'ETH Library est le fournisseur des revues numérisées. Elle ne détient aucun droit d'auteur sur les revues et n'est pas responsable de leur contenu. En règle générale, les droits sont détenus par les éditeurs ou les détenteurs de droits externes. La reproduction d'images dans des publications imprimées ou en ligne ainsi que sur des canaux de médias sociaux ou des sites web n'est autorisée qu'avec l'accord préalable des détenteurs des droits. [En savoir plus](#)

Terms of use

The ETH Library is the provider of the digitised journals. It does not own any copyrights to the journals and is not responsible for their content. The rights usually lie with the publishers or the external rights holders. Publishing images in print and online publications, as well as on social media channels or websites, is only permitted with the prior consent of the rights holders. [Find out more](#)

Download PDF: 22.02.2026

ETH-Bibliothek Zürich, E-Periodica, <https://www.e-periodica.ch>

**Mehr denn je bedeutet Holz
gediegene Behausung.**

**Und immer noch – seit über einem halben Jahrhundert –
pflegen wir handwerklich
anspruchsvollen Innenausbau,
gestalten wir Holz
zur gefälligen Form.**

**LIENHARD
SOHNE AG**

Innenausbau
Bauschreinerei
Möbelschreinerei
Harmonikaturen
Holzetuis
8038 Zürich,
Albisstrasse 131
Telefon 01/45 12 90

Wettbewerbe (ohne Verantwortung der Redaktion)

Ablieferungs-termin	Objekt	Ausschreibende Behörde	Teilnahmeberechtigt	Siehe Heft
26. November 1979	Kantonsschule Frauenfeld	Baudepartement des Kantons Thurgau	sind alle Architekten, die im Kanton Thurgau seit mindestens 1. Januar 1978 ihren Wohn- oder Geschäftssitz haben oder ein thurgauisches Bürgerrecht besitzen.	Juli/August 1979
30. November 1979	Gestaltung des Gebietes «Am Bach», Kloten	Stadtrat Kloten	sind alle Fachleute, die seit mindestens 1. Juli 1978 in den Bezirken Bülach und Dielsdorf Wohn- oder Geschäftssitz haben.	Juni 1979
10. Dezember 1979	Gemeindezentrum Mönchaltorf	Gemeinde Mönchaltorf	sind alle Fachleute, welche ihren Wohn- und Geschäftssitz seit mindestens dem 1. Januar 1979 in der Gemeinde Mönchaltorf haben.	September 1979
11. Januar 1980	Ortsbauliche Gestaltung des Ortskernes von Balzers FL	Gemeinde Balzers	sind alle Architekten mit Wohnsitz in Liechtenstein.	September 1979
18. Januar 1980	Frei- und Hallenbad Riehen BL	Einwohnergemeinde Riehen, vertreten durch den Gemeinderat	sind alle mindestens seit dem 1. Januar 1978 in den Kantonen Basel-Stadt, Basel-Land, Bern (nur Amtsbezirk Laufen) niedergelassenen Architekten (Wohn- oder Geschäftssitz) sowie in der Schweiz oder im Fürstentum Liechtenstein niedergelassenen Architekten, die das Riehener Bürgerrecht besitzen.	Juni 1979
28. Januar 1980	Sport- und Schulanlage in Sins	Gemeinde Sins, vertreten durch Gemeinderat	sind alle Fachleute, die seit dem 1. Januar 1978 in den Bezirken Muri und Bremgarten wohnen oder in der Gemeinde Sins heimatberechtigt sind.	September 1979
21. März 1980	Labortrakt und Werkstätten für Ingenieurschule Burgdorf	Die Baudirektion des Kantons Bern	sind alle im Kanton Bern heimatberechtigten oder seit mindestens dem 1. Januar 1978 niedergelassenen Fachleute.	Juli/August 1979

Aus unserem Fabrikationsprogramm

HZ Konstruktionen sind für Metallbaufirmen in Lizenz erhältlich

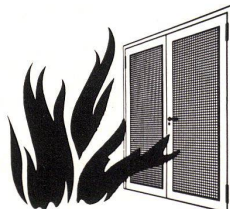
Brandschutz-Türabschlüsse

unter Verwendung
von speziell für
uns gefertigten

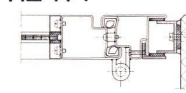
forster

Profilstahlrohren.

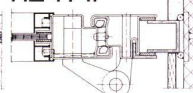
Modell HZ-R



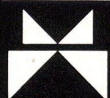
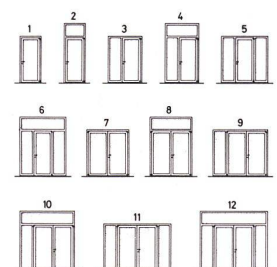
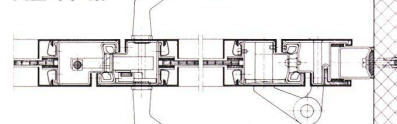
HZ-R-I



HZ-R-II



HZ-R-III



Metallbau
HZ Konstruktionen
Profilpresswerk

Gegründet
1877

hädri ch ag

8047 Zürich
Freilagerstrasse 29
Telefon 01-52 12 52

Ceta-Bever transparant satin



Für farblose oder lasierende Naturholzbehandlung Innen

Ceta-Bever transparent satin

Sikkens Ceta-Bever transparent satin: seidenmatte, umweltfreundliche und giftfreie Holzlasur für innen.

Ein Material, welches mit speziellen Lasurfarbstoffen angetönt ist. Ein Werkstoff, der dem Maler für die Oberflächenbehandlung und farbige Gestaltung von Holz im Innenbau völlig neue Möglichkeiten eröffnet.

Die schönste Art, Holz sprechen zu lassen

Wohin Sie auch blicken, die Verwendung des natürlichen Baustoffes Holz nimmt in der Innenarchitektur immer grösseren Umfang an. Eine Tatsache, die wir - im Zeitalter der Kunststoffe - nur begrüßen können. Man hat sich wieder besonnen, welches ein dankbares Material Holz mit seinen vielseitigen Verwendungsmöglichkeiten ist. Holz, das strapaziert wird oder vor Verschmutzung geschützt werden muss, braucht jedoch auch im Innenbau eine geeignete Oberflächenbehandlung. Holz verlangt nach einem 'Finish', einem Anstrich, der die Holzstruktur und Maserung voll zur Geltung kommen lässt. Und hierfür haben wir Ceta-Bever transparent satin entwickelt.

Dieses hervorragende Produkt ist transparent, mit zartem Seidenglanz. Es sorgt für Farbe, ist aber völlig durchsichtig. Die Holzstruktur wird auf raffinierte Weise belebt. Die natürliche Schattierung des Holzes wird heraufgeholt, die Maserungen kommen sprechender nach vorn. Ein überraschendes Ergebnis.

Breites Anwendungsgebiet

Ceta-Bever transparent satin kann auf allen Hölzern im Innenbau verwendet werden, auf Holzdecken und -wände in Wohnräumen, in Schulen, in Kirchen, auf Türen und Tafelungen in diesen Räumen, auf Fenster innen. (Für Holzwerk aussen 'Sikkens Rubbol THB')

Anstrichsystem

Zwei bis dreimal, je nach Beschaffenheit des Holzes, Ceta-Bever transparent satin unverdünnt im gewünschten Lasurton auf rohes oder imprägniertes Holz auftragen, mit weichem Pinsel oder farblos auch mit Spritzpistole. Dunkle Lasuröne können besser mit 'Cetol Imprägnierlasur' vorbehandelt und dann mit 'Transparent Satin' überstrichen werden. Holzdecken vor der Montage allseitig einmal streichen.



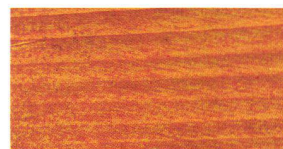
004



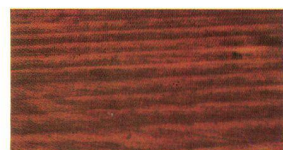
015



006



085



009



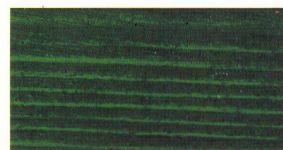
041



045



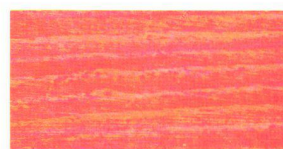
030



062



070



050



065



012



003

sikkens

Sikkens Schweiz
CH-4657 Dulliken
Tel. 062-35 34 67