

Zeitschrift: Bauen + Wohnen = Construction + habitation = Building + home : internationale Zeitschrift
Herausgeber: Bauen + Wohnen
Band: 33 (1979)
Heft: 9

Werbung

Nutzungsbedingungen

Die ETH-Bibliothek ist die Anbieterin der digitalisierten Zeitschriften auf E-Periodica. Sie besitzt keine Urheberrechte an den Zeitschriften und ist nicht verantwortlich für deren Inhalte. Die Rechte liegen in der Regel bei den Herausgebern beziehungsweise den externen Rechteinhabern. Das Veröffentlichen von Bildern in Print- und Online-Publikationen sowie auf Social Media-Kanälen oder Webseiten ist nur mit vorheriger Genehmigung der Rechteinhaber erlaubt. [Mehr erfahren](#)

Conditions d'utilisation

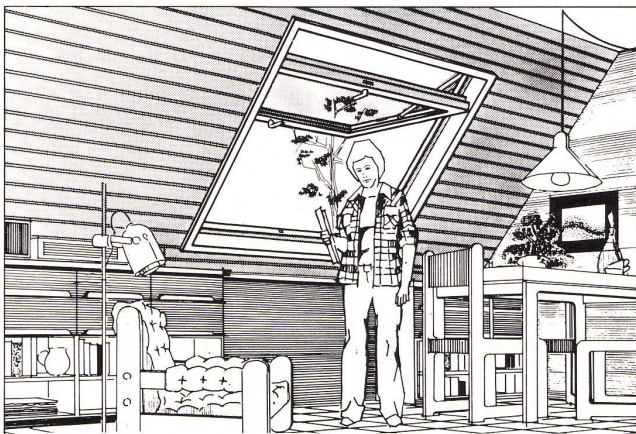
L'ETH Library est le fournisseur des revues numérisées. Elle ne détient aucun droit d'auteur sur les revues et n'est pas responsable de leur contenu. En règle générale, les droits sont détenus par les éditeurs ou les détenteurs de droits externes. La reproduction d'images dans des publications imprimées ou en ligne ainsi que sur des canaux de médias sociaux ou des sites web n'est autorisée qu'avec l'accord préalable des détenteurs des droits. [En savoir plus](#)

Terms of use

The ETH Library is the provider of the digitised journals. It does not own any copyrights to the journals and is not responsible for their content. The rights usually lie with the publishers or the external rights holders. Publishing images in print and online publications, as well as on social media channels or websites, is only permitted with the prior consent of the rights holders. [Find out more](#)

Download PDF: 23.02.2026

ETH-Bibliothek Zürich, E-Periodica, <https://www.e-periodica.ch>



Dachausbau? Wir haben das richtige Fenster für Sie! Einbaufertig. Für jede Bedachungsart passend.

Unser Blefa BSK hilft Ihnen, mehr aus Ihrem Dach-Wohnraum zu machen. Das Blefa BSK, zum Schwingen und Schwing-Klappen. Das Fenster mit dem echten Loggiaeffekt. Keine störenden Ausstell-Elemente. Arretierbare Putzstellung. Für jede Einbauhöhe. Hohe Qualität. Überlegene Technik und Komfort. Wir sind Ihnen gerne bei der Planung mit Informationen behilflich. Bitte, schreiben Sie uns. Es lohnt sich.



**Wohnraum-
Dachfenster**

BLEFA Vertrieb
in der Schweiz:
GABS AG
8304 Wällisellen
Tel. 01/830 15 14

klein
und...



komfortabel.
Der neue Sessel von Hans
Eichenberger hat eine
flexible Rückenlehne.
Ausführung: in Leder oder
in Segeltuch/Leder

Bezugsquellen durch
Strässle Collection
9533 Kirchberg SG
Telefon 073-31 26 31

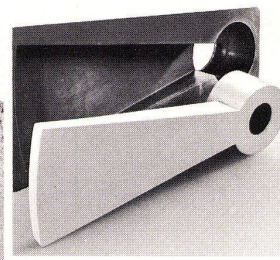
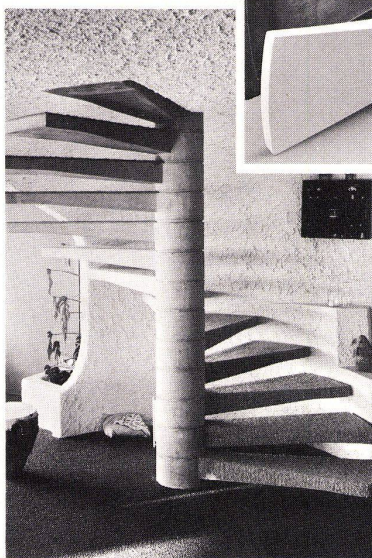
7 Spindeltreppen von Naegeli-Norm

entscheidende Vorteile der Spindeltreppen von Naegeli-Norm:

1. Typenvielfalt – jetzt neu:
Ø bis 3,3 m (Kern: 90 cm);
weitere Typen: «Quadro» und
«Winkel»
2. Innen- und Aussentreppen
3. für Neubau und Altbau-
renovierungen
4. witterungsbeständig und
wartungsfrei (Betonelemente)
5. für jede Stockwerkhöhe
6. problemlose Montage
7. enorme architektonische
Gestaltungsmöglichkeiten

naegeli-norm

Naegeli-Norm AG, Betonelemente
8401 Winterthur
Telefon 052 36 14 64



Unser Verkaufsprogramm umfasst:

- Spindeltreppen (neu: Ø bis 3,3 m / Kern 90 cm; Typ «Quadro und Winkel»)
- Lamellentreppen
- Wendeltreppen
- Fenster- und Blumen-
fenster-Einfassungen
- Kellerfenster
- Gartenelemente

Für Architekten

- ☐ Planungskatalog mit allen technischen Details
- ☐ 16seitige Farbbroschüre

Für Bauherren

- ☐ 16seitige Farbbroschüre

BW 2

Name _____

Adresse _____

Plz/Ort _____

Naegeli-Norm AG, Betonelemente
8401 Winterthur

Das neue Fertigelement: ACO Sessa Leibungsfenster – für den Baufachmann



Eingebautes ACO Sessa Fenster, 120 x 60 cm

Fertigelemente tragen zur rationelleren Bauweise bei.

Mit dem ACO Sessa Leibungsfenster arbeitet man rationeller und problemloser.

Ein Vorteil, der ausser Zeit auch Kosten spart. Gründe, die überzeugen.

ACO Leibungselement aus Polyesterbeton, verbunden mit stabilem Sessa-Norm Metallfenster gibt es für Mauerstärken von 20 und 25 cm.

Der ACO Planungs- und Beratungsdienst ist immer für Sie da. Verlangen Sie unseren Spezial-

prospekt mit Preisliste oder rufen Sie uns doch einfach an.



**ACO Bauelemente
Mittlödli/Glarus**

Beratung

CH-8802 Kilchberg

Hochweidstrasse 3

Telefon 01 715 17 95

Telex 58150



**Für Hobbyköche
und Feinschmecker
und für Schnelköche
und Feinbäcker
und für all ihre täglichen Gäste
und nicht alltäglichen Feste.**

**Die Meister-Küche
von Troesch.**



Küchen · Bäder · Sanitär

**TROESCH+CIE AG/SA, Sägemattstrasse 1
3098 Köniz/Bern, Tel. 031/53 77 11**

**Zürich · Basel · Lausanne · Thun · Sierre ·
Arbedo · Olten**

Ausstellung

«INTERBUILD»

38. Internationale Bau-Fachausstellung

2. bis 8. Dezember 1979

Nationales Ausstellungszentrum in Birmingham

Die im Dezember stattfindende Fachausstellung für das Baugewerbe wird die größte sein, welche es je im englischsprachigen Raum gab.

Auf der «INTERBUILD» werden die neuesten Bauprodukte und Technologien aus 30 Nationen vorgestellt, darunter Konstruktionselemente und Baustoffe, Maschinen und Ausrüstungen für Bauunternehmer, dekorative Einrichtungen und Fassaden, architektonische Eisenbeschläge und Hartwaren, Holzbearbeitungsmaschinen, Türen und Fensterläden, Küchenausrüstungen und -einrichtungen, Sanitärartikel und Keramik, Messingarmaturen, Badezimmer-einrichtungen und Zubehör, Fußboden- und Wandbeläge, Heizungen und Ventilation, Klimaanlagen, Solarenergieprodukte und Isolationsmittel.

Zu den Dingen, die in diesem Jahr besonders hervorstechen, gehört eine neue Abteilung «Inneneinrichtungen» sowie die Tatsache, daß auf der «INTERBUILD» wieder Maschinen zur Holzbearbeitung ausgestellt werden, die für die Bauindustrie gedacht sind.

Besucher können ihre Hotelreservierungen buchen bei: The Hotel Bureau, National Exhibition Centre, Birmingham, Telefon 021-780 4141, Telex 3336647. Alle Besucher aus dem Ausland haben freien Eintritt zur «INTERBUILD» sowie Zugang zum Klubraum für ausländische Besucher, in dem sich der kostenlose Dolmetscher- und Übersetzungsdienst befindet. Ein 400seitiger Führer für Einkäufer, mit Aussteller- und Produktverzeichnissen steht ebenfalls zur Verfügung.

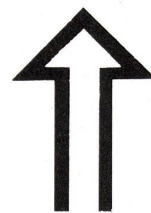
Die Besucher der Ausstellung werden ebenfalls an einer Serie von Halbtagskonferenzen teilnehmen können. Führende Berufs- und Fachverbände tragen diese Veranstaltungen, die von Rednern aus Industrie und Regierungen des In- und Auslands geleitet werden. Diese Konferenzen befassen sich mit den technischen Aspekten von Baukonservierung, mit der Verwendung von rostfreiem Stahl im Bau, mit Energie und Baumaterialien sowie mit den Vorteilen, die Computer in diesem Industriezweig bieten.

Das Büro der «INTERBUILD» hat die Anschrift: 11, Manchester Square, London W1M 5AB, England, Telefon 01-486 1951, Telex 24591 montex g.

AUFZÜGE

GENDRE

OTIS



auf

und

ab

mit



AUFZÜGE

GENDRE

OTIS

Aufzüge GENDRE OTIS AG, Postfach 1047,
1701 Freiburg Moncor, Tel. 037 24 34 92