

**Zeitschrift:** Bauen + Wohnen = Construction + habitation = Building + home : internationale Zeitschrift  
**Herausgeber:** Bauen + Wohnen  
**Band:** 32 (1978)  
**Heft:** 5

## **Werbung**

### **Nutzungsbedingungen**

Die ETH-Bibliothek ist die Anbieterin der digitalisierten Zeitschriften auf E-Periodica. Sie besitzt keine Urheberrechte an den Zeitschriften und ist nicht verantwortlich für deren Inhalte. Die Rechte liegen in der Regel bei den Herausgebern beziehungsweise den externen Rechteinhabern. Das Veröffentlichen von Bildern in Print- und Online-Publikationen sowie auf Social Media-Kanälen oder Webseiten ist nur mit vorheriger Genehmigung der Rechteinhaber erlaubt. [Mehr erfahren](#)

### **Conditions d'utilisation**

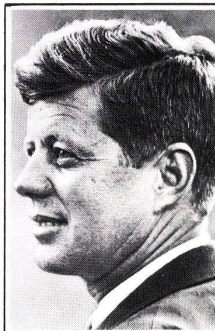
L'ETH Library est le fournisseur des revues numérisées. Elle ne détient aucun droit d'auteur sur les revues et n'est pas responsable de leur contenu. En règle générale, les droits sont détenus par les éditeurs ou les détenteurs de droits externes. La reproduction d'images dans des publications imprimées ou en ligne ainsi que sur des canaux de médias sociaux ou des sites web n'est autorisée qu'avec l'accord préalable des détenteurs des droits. [En savoir plus](#)

### **Terms of use**

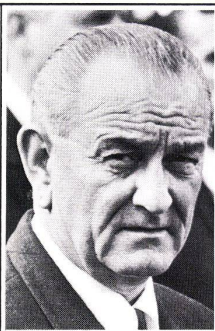
The ETH Library is the provider of the digitised journals. It does not own any copyrights to the journals and is not responsible for their content. The rights usually lie with the publishers or the external rights holders. Publishing images in print and online publications, as well as on social media channels or websites, is only permitted with the prior consent of the rights holders. [Find out more](#)

**Download PDF:** 16.01.2026

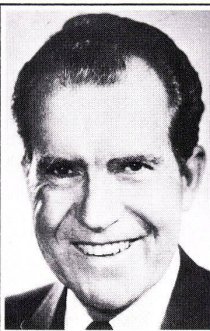
**ETH-Bibliothek Zürich, E-Periodica, <https://www.e-periodica.ch>**



Präs. John F. Kennedy  
1961-1963



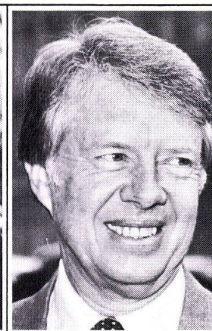
Präs. Lyndon B. Johnson  
1963-1969



Präs. Richard M. Nixon  
1969-1974

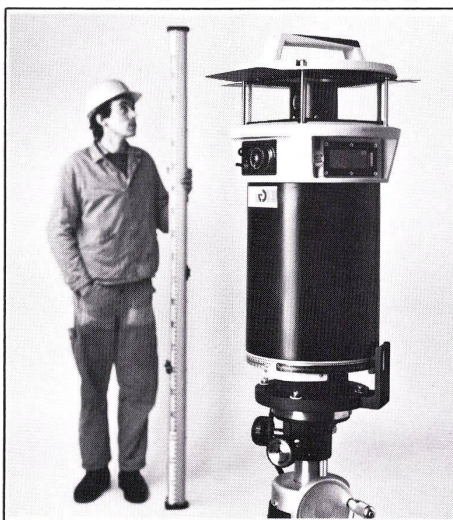


Präs. Gerald Ford  
1974-1977



Präs. Jimmy Carter  
Seit 1977

## Spectra Physics wird immer wieder gewählt. Auch 1978.



Auch im 1978 wird der rotierende Laserlevel 945 GS wieder konkurrenzlos dastehen. Wenn Sie vor der Wahl stehen, einen zu kaufen, kommen Sie um Spectra-Physics nicht herum.

Überall dort wo Material ab- oder aufgetragen wird, brauchen Sie einen rotierenden Laser. Er arbeitet millimetergenau. Auf drei Achsen, elektronisch selbstnivellierend. Und er kann auch eine schiefe Ebene errichten. Der Strahl wird von einer oder mehreren Messlatten in einem Suchfeld von 1,7 m und auf eine Distanz von über 300 m vollautomatisch empfangen. Der 945 GS ist für alle Erdarbeiten geeignet und kann mit einem Empfänger auch als Maschinensteuerung eingesetzt werden (Grader,

Schürfkübelraupe, Drainagemaschinen etc.). Sein Schwestermodell, der 944 SL arbeitet ohne Neigung mit der gleichen Präzision und Rentabilität. Er wird speziell im Hoch- und Fassadenbau angewendet.

Der 945 GS und der 944 SL bieten grösste Sicherheit. Sie sind schlicht und einfach die Besten.

Gegen Einsendung dieses Inserates erhalten Sie die ausführliche Dokumentation über den Laserlevel 945 GS von Spectra-Physics. Wenn Sie glauben, einen Besseren zu haben, be-

weisen Sie es uns. Dann lassen wir Sie 14 Tage amerikanische Luft schnuppern (bei Spectra-Physics, Mountain View, USA).

- ☐ Bitte senden Sie mir die Dokumentation.  
☐ Ich möchte amerikanische Luft schnuppern.

Sachbearbeiter

Firma

BWO

Adresse/Tel.

Generalvertretung für die Schweiz:



**R. Lehmann AG**

Zürichstrasse 903, 8606 Wetzikon b. Uster,  
Telefon: 01/87 99 22-23.





# Wetterfestung

Temperaturschwankungen von über 50° C innerhalb von 9 Stunden.

Weit über 90° C Differenz zwischen Sommer- und Winterextremen.

Überaus starke UV-Einstrahlung und extreme Werte der Luftfeuchtigkeit. Das ist das Klima der Alpenländer.

Dem heimeligen, urchig-schönen Baustoff Holz waren bisher Grenzen gesetzt.

Jetzt hat die Tobler Holzschutzforschung eine Lösung gefunden.

TAIGA – die neue Holzlasur trotz auch klimatischen Extremen.

TAIGA orientiert sich an den Verhältnissen der Alpenländer und wurde speziell für diese konzipiert.

TAIGA macht dauerhaft widerstandsfähig – es macht aus Holzobjekten Festungen gegen alle Holzfeinde.

Die TAIGA Farbtöne – 12 für Aussen- und 12 für Innenanwendungen – wurden von Spezialisten ausgesucht. Dieses Farbangebot, mit solch' typischem Holzflair und von ausgesucht harmonischen Nuancen ist einmalig. Bauen und Renovieren mit Holz wird durch TAIGA entscheidend bereichert.

Weitere Spitzen-Produkte aus dem Tobler-Holzschutzsystem:

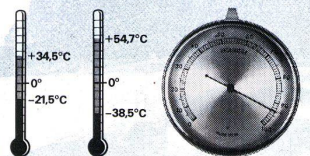
Tobler Conservol gegen spezielle Bläue-, Pilz und Insektenprobleme

Tobler Metroflex, offenporige, deckende Holzanstriche  
Tobler Metro, eine Serie von transparenten Lacken

Warnungen auf den Packungen beachten.

Verlangen Sie eine Dokumentation oder konsultieren Sie unseren Beratungsdienst. Tel. 071 / 75 22 52

Tobler+Co. AG, 9450 Altstätten, Industriestrasse 2





Kantenverdichtet,  
ohne  
Umleimer und ohne  
deren Nachteile

# KLINGNAUER TÜREN

## KELLPAX

Wetterfeste, isolierte Volltüre mit Aluminiumoberfläche und Neopren-Dichtung  
Anwendungsgebiet: Haus-, Kellereingangstüren; fleisch- und milchwirtschaftliche Anlagen; Wasseraufbereitungsanlagen; öffentliche Bauten wie Spitäler, Schwimmbäder, Schulhäuser, Elektrizitätswerke

## ALUPAN

Isolierende Volltürblätter, beidseitig mit Aluminium beschichtet  
Anwendungsgebiet: regengeschützte Aussentüren wie Laubengang-, Haus- und Wohnungsabschlusstüren

## NOVOPAN KELLCOPAN VERMIPAN

Novopan KV Türen/Alupan-Normtüren  
Depositärenliste

\* nur Alupan-Normtürblätter  
\*\* nur Novopan-Türblätter  
\*\*\* beides am Lager



Alle Türarten sind mit unserem patentierten Vakuum-Verfahren Kantenverdichtet

- Kein Abzeichnen der Massivkanten
- Hohes Schraubenhaltevermögen
- Besseres Stehvermögen
- Widerstandsfähigkeit gegen hohe Luftfeuchtigkeit
- Preisgünstiger

Keller+CoAG  
5313 Klingnau  
056/4527 71 Telex 56744

Baubedarf + Holz AG, 2500 Biel/Bienne\*\*\* ● Baubedarf + Zementwaren G. Hunziker AG,  
3232 Ins, 2540 Grenchen, 3400 Burgdorf\*\* ● Bartholdi Hans, 8048 Zürich\* ● Born-Kohler AG,  
4612 Wangen bei Olten\*\* ● B. Bourquin SA, 1217 Meyrin\*\* ● AG Braun & Co, 9202 Gossau\*\*\*  
Braun-Brüning & Co. AG, 4000 Basel\*\* ● Dotti SA, 6911 Manno\*\* ● H. Dünner & Co.,  
8200 Schaffhausen\*\*\* ● Edilcentro SA, 6512 Giubiasco\*\* ● E. Fehr Holzhandlung AG,  
8280 Kreuzlingen\*\*\* ● Josias Gasser, 7023 Chur-Haldenstein-Station\*\* ● Geiser & Co. AG,  
4663 Aarburg\*\*\* ● W. Gerber, 5036 Oberentfelden\*\* ● Gétaz Romang Ecoffey SA,  
1800 Vevey, 1030 Bussigny, 1860 Aigle, 1950 Sion, 3930 Visp, 1400 Yverdon\*\* ● A. Geller AG,  
7302 Landquart\* ● Glasson Matériaux SA, 1700 Givisiez\*\* ● E. Glasson & Cie. SA,  
1630 Bulle, 1607 Palézieux-Gare, 1680 Romont\*\* ● Grob-Holz AG, 8023 Zürich\*\*\*  
Häfliger & Käser SA, 2300 La Chaux-de-Fonds, 2000 Neuchâtel, 2114 Fleurier\*\* ● Jaecker AG,  
Herzog-Elmiger AG, 6002 Luzern\*\*\* ● R. Jaisli, 4912 Aarwangen\*\*\* ● Gebr. Jenni AG,  
8153 Rümlang, 4702 Oensingen\*\*\* ● Fr. Kurth, 2006 Neuchâtel-Vauseyon\*\* ● A. Küng,  
Kuratle AG, 4335 Laufenburg\*\*\* ● Marti & Caspani, 4500 Solothurn\*\*\* ● May & Cie. SA, 1227 Carouge-  
6130 Willisau\*\*\* ● Matériaux SA, 2800 Delémont\*\* ● Multibois SA,  
1920 Martigny-Ville\*\* ● Matériaux SA, 3000 Bern-Fischermätteli\*\* ● Nuding SA, 2304 La Chaux-de-  
Genève\*\* ● Michel + Saugy AG, 5620 Bremgarten\*\* ● G. Picot succ.,  
2710 Tavannes\*\* ● C. Notter AG, 5620 Bremgarten\*\* ● L. Pissoli SA, 1020 Renens\*\* ● J. Rapin SA,  
Fonds, 2035 Corcelles\*\* ● Plattenvertrieb, 8640 Rapperswil\*\*\* ● K. F. Roser AG, 4000 Basel\*\*  
S.W. Durig, 1261 Grens sur Nyon\*\* ● Sauter AG, 4052 Basel\*\* ● Sperrag, 4000 Basel\*\*  
1530 Payerne\*\* ● C. Regusci SA, 6500 Bellinzona\*\*\* ● Sperrholz + Isolierplatten AG,  
Sabag AG, 2501 Biel/Bienne\*\* ● Sperrholz + Isolierplatten AG, 3000 Bern\*\*\*  
Sperrholzplatten AG, 5001 Aarau\*\*\* ● Stadlin + Moos AG, 6300 Zug\*\* ● Stark AG,  
8500 Frauenfeld\*\*\* ● Steimle + Grob AG, 3172 Niederwangen, 3000 Bern\*\*\*  
Gebr. Steiner, 3600 Thun, 3512 Walkringen\*\* ● G. Schill AG, 4132 Muttentz\*\*  
Schlumpf AG, 8606 Nänikon\*\* ● J.P. Schmidt AG, 7001 Chur\*\*\*  
A. Schneider AG, 5303 Würenlingen\*\* ● Werlen AG, 9470 Buchs\*\*\*



**Sie müssen nur das neue Sicherheits-Schliesssystem KABA STAR wählen. Und schon brauchen Sie sich bis 1995 auch keine Sorgen mehr zu machen, dass jemand Unbefugter Nachschlüssel herstellen lassen könnte.**  
**Ist das nicht patent?**

Nr.

**Bitte Schlüsselnummer hier eintragen (bei Schliessanlagen die Anlagennummer)**

**KABA STAR**  
**Sicherheits-Schein**

**ORIGINAL**

Name und Adresse (Schreibmaschine oder Blockbuchstaben)

\_\_\_\_\_

\_\_\_\_\_

Die vollständig ausgefüllte Karte mit eingeschriebener Post sofort einsenden an

**BAUER KABA AG**

Postfach  
 CH-8620 Wetzikon 1

Zur Nachschlüsselbestellung bei \_\_\_\_\_ (en)  
 Name (Schreibmaschine oder Blockbuchstaben) Unterschrift

\_\_\_\_\_

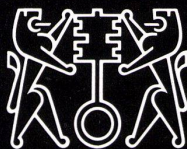
\_\_\_\_\_

\_\_\_\_\_



KABA STAR ist das neue Schliesssystem mit Patentschutz bis 1995. Aber das ist nicht der einzige Vorteil, wie Sie wissen, wenn Sie unsere Dokumentation gelesen haben. Sollen wir sie Ihnen schicken?

Bauer Kaba AG  
 Sicherheits-Schliesssysteme  
 Postfach, 8620 Wetzikon 1  
 Tel. 01/77 91 81,  
 Ab Nov. 78: 01/931 61 11



**BAUER**  
**KABA AG**

## Coupon

- ☐ Bitte senden Sie uns Ihre Dokumentation KABA STAR
- ☐ Wir wünschen eine persönliche Beratung.

Name/Firma \_\_\_\_\_

Sachbearbeiter \_\_\_\_\_

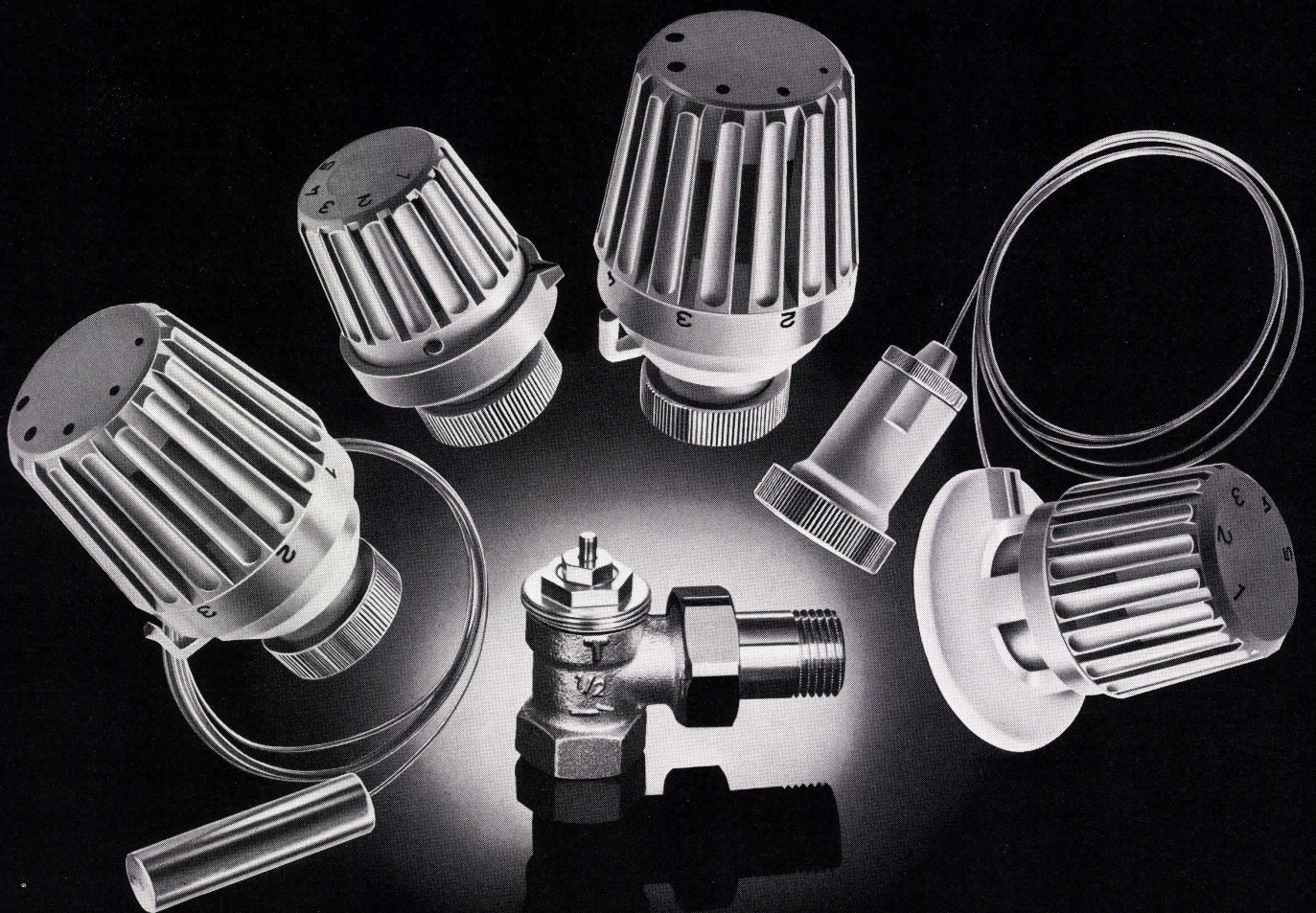
Strasse \_\_\_\_\_

PLZ/Ort \_\_\_\_\_

Telefon \_\_\_\_\_



**Thermostatische  
Heizkörperventile  
dürfen in keiner Offerte fehlen.  
Oederlin hat  
ein attraktives Sortiment  
für Alt- und Neubauten.**



Verlangen Sie unsere umfassende Dokumentation

**OEDERLIN + CIE**

Oederlin + Cie AG – Armaturenfabrik  
CH-5401 Baden – Telefon 056 82 01 01  
Telex 52 812 oedco



# Damit Sie und Ihr Dach nicht flach herauskommen



STRUCTA-ETERNIT setzt neue Massstäbe für Aesthetik und Wirtschaftlichkeit.

STRUCTA-Dachplatten sind in ihrer optischen Wirkung kaum von den traditionellen Bedachungsmaterialien zu unterscheiden und bieten beträchtliche qualitative Vorteile.

STRUCTA-ETERNIT ist absolut wetterfest, sturmsicher, korrosionsunempfindlich und frostbeständig.

STRUCTA-Dachplatten können dank einem neuen Pressverfahren — übrigens eine Weltneuheit! — jetzt auch in Höhenlagen verlegt werden.

STRUCTA-ETERNIT ist schnell und leicht zu verlegen und daher ein rationelles Bedachungsmaterial.

## Eternit®

Wir sind an den folgenden Unterlagen interessiert

- ☐ Montageanleitung STRUCTA-ETERNIT
  - ☐ Lieferprogramm STRUCTA-ETERNIT
- Adresse

---

---

---

---

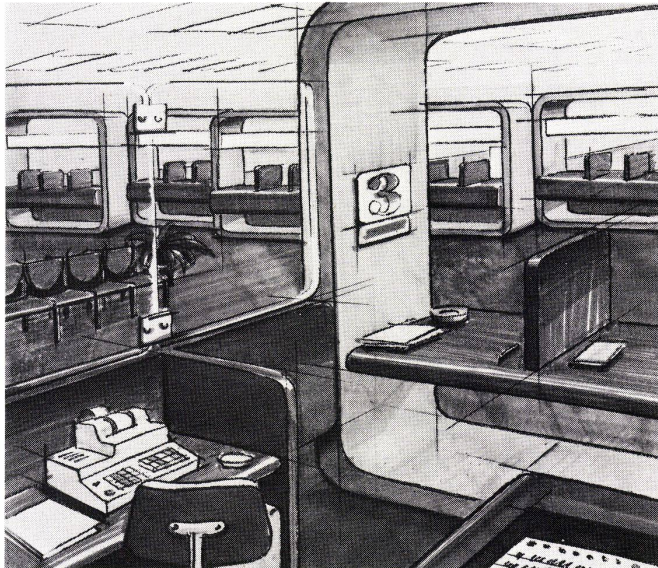
8867 Niederurnen  
1530 Payerne

058 23 11 11  
037 61 11 71

**Wirtschaftlichkeit und Sicherheit dank technologischem Fortschritt**



# Für Oberflächen, weiche Formen und Rundungen: tacon



tacon ist die einzige Schichtstoffplatte auf Polyesterharzbasis und bringt sympathische Eigenschaften für den Verbraucher mit:

- Angenehm warme, matte Oberfläche ohne Spiegelung.
  - 58 Farben und Dekors.
  - Drei verschiedene Oberflächen: naturmatt, Korall und Pore.
  - Die Korall-Oberfläche ist absolut unempfindlich gegen Fingerabdrücke und Fettflecken.
  - Ausserordentlich strapazierfähig und pflegeleicht.
- tacon bietet aber auch technische Vorteile, die Gestalter und Verarbeiter begeistern:
- Lieferung in 50-m-Rollen: Breite 126 cm; Dicke 0,8 mm.
  - Problemlose Lagerung.
  - Rationelle, verschnittgünstige Verarbeitung.
  - Hohe Biegefähigkeit, die den Trend nach Rundungen und weichen Formen massgeblich beeinflusst und zum grossen Teil erst ermöglicht hat.

Wählen Sie tacon, wenn Sie individuelle gestalterische Ideen verwirklichen wollen. Verlangen Sie Musterkarte und ausführliche technische Angaben.

## Schon beim Gestalten sich an tacon halten!

**tacon**

Bitte senden Sie mir die tacon-Unterlagen

Name \_\_\_\_\_

Adresse \_\_\_\_\_

PLZ und Ort \_\_\_\_\_

**G** Gurit-Metzeler AG  
Werk Frenkendorf, 4402 Frenkendorf  
Tel. 061 94 57 22, Telex 62188

# Wichtige Information für alle Architekten und Bauplaner in der Schweiz!

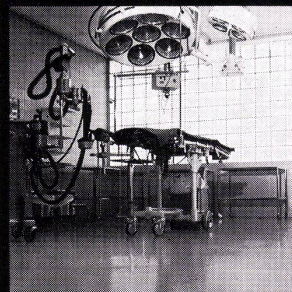
RINOL-Bodenbeläge sind in der Schweiz zukünftig stärker vertreten als bisher, denn wir haben zwei neue Partner: die Firma Brack & Fils S.A., Genf, und die Firma Schoenberg & Hertler AG, Winterthur. Damit ist gewährleistet, daß für alle laufenden und künftigen Projekte optimale Voraussetzungen geschaffen sind. Diese beiden Unternehmen wollen in Beratung, Vertrieb und Verlegen auch Ihre guten Partner sein.

Doch nicht nur die neu und noch besser geregelte Betreuung in der Schweiz spricht für die RINOL-Gießharzbodenbeläge auf Polyesterharzbasis. Es ist vor allen Dingen die Summe der guten Eigenschaften, die RINOL empfiehlt. Überall, wo es auf Hygiene ankommt, ist RINOL unschlagbar. Die fugenlose und porenlose Fläche bietet Mikroorganismen keine Chance. Schärfste Desinfektionsmittel können dem Boden nichts anhaben. Die Widerstands-

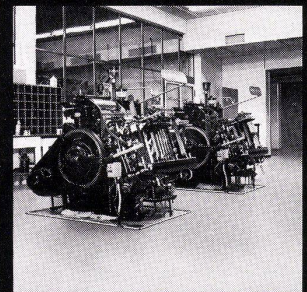
fähigkeit gegen Chemikalien macht RINOL nicht nur für Krankenhäuser, sondern auch für alle Industrieunternehmen, die mit aggressiven Chemikalien oder Reinigungsmitteln arbeiten, interessant. Überall wo Gabelstapler fahren oder Schüler und Sportler die Böden strapazieren ist das unverwundliche RINOL zu empfehlen.

Die Sicherheitsexperten sind begeistert. RINOL ist nicht anzündbar aber leitfähig. Die elektrischen Widerstandswerte sind immer kleiner als  $10^9$  Ohm nach DIN 51953. Alle diese guten Eigenschaften können Sie Ihrem Bauherrn zu einem ausgesprochen günstigen Preis sichern.

Und die Optik befriedigt die ästhetischen Ansprüche vollkommen. Wenn es also in Zukunft um Böden bei Krankenhäusern, Schulen, Sporthallen oder in Industriebetrieben geht, denken Sie an RINOL und unsere zwei neuen Partner!



Haben Sie Fragen? Ausführliches Informationsmaterial senden wir Ihnen gern. Probieren Sie die neuen Kontaktmöglichkeiten am besten gleich einmal aus.



**RINOL GMBH.**  
An der Burg 16  
D-7000 Stuttgart 1  
Telefon 0711/853400, 854130  
Telex 722649 -

**F. Brack & Fils S.A.**  
Chemin des la Petite-Californie 8  
1222 Vesenaz-Geneve  
Tel. 022/52 24 93

**Schoenberg & Hertler AG**  
Riedhofstr. 45  
8408 Winterthur  
Tel. 052/25 10 13



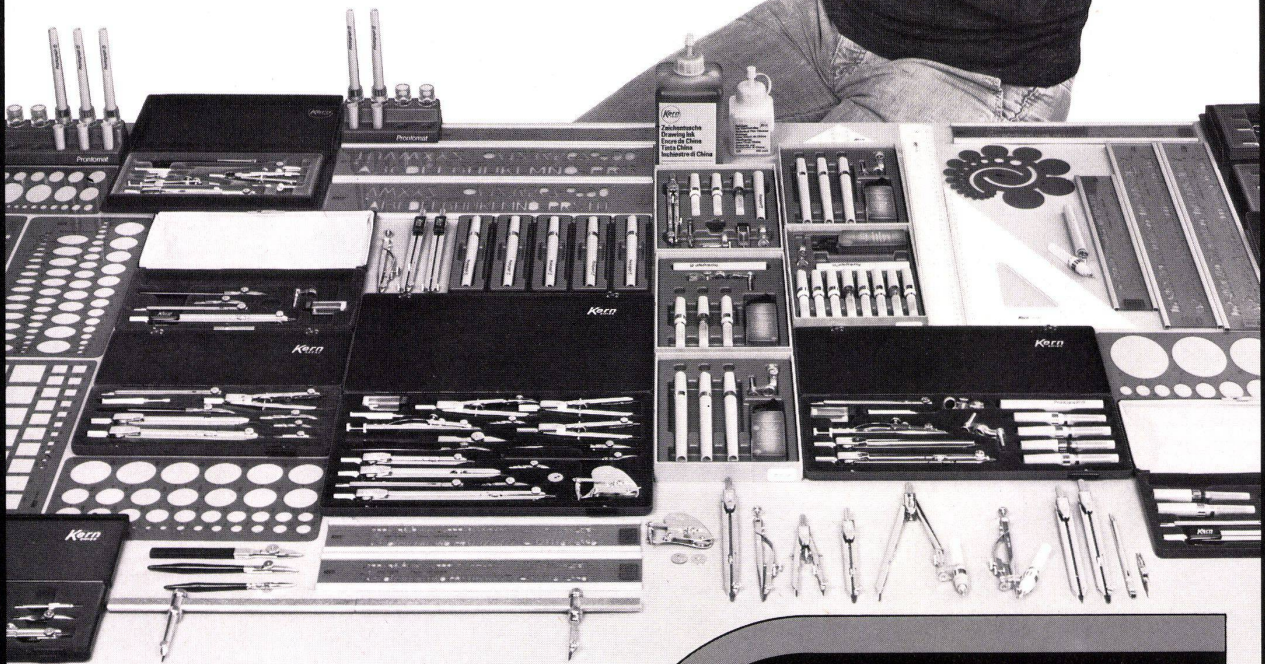


# Fein, dass all das von Kern ist

Jetzt gibt es nicht mehr nur Reisszeuge von Kern, sondern auch Kern-Tuschefüller Prontograph, Kern-Schrift- und Zeichenschablonen, Kern-Massstäbe und Winkel. Alles Zeichengeräte von der sprichwörtlichen Qualität und Zuverlässigkeit, die der Berufszeichner an den Kern-Reisszeugen seit langem schätzt.

Lassen Sie sich in Ihrem Fachgeschäft das reichhaltige Kern-Sortiment zeigen oder verlangen Sie den neuen Prospekt.

Kern & Co. AG, 5001 Aarau  
Werke für Präzisionsmechanik und Optik  
Telefon 064/25 1111



**Kern**  
SWISS  
System für rationelles Zeichnen

Bitte senden Sie mir den neuen Prospekt  
über das Kern-System für rationelles  
Zeichnen

42

Name \_\_\_\_\_

Adresse \_\_\_\_\_  
\_\_\_\_\_



# Rund um den Farbkreis...

In der harmonischen Vollständigkeit  
der neuen Kellco-Kollektion finden  
Sie auch Ihren Farbton.

**Neu** ist die Kellco-Kollektion auch in der  
Aufmachung: In praktischer Ringheftung können  
Sie bequem aus der vielfältigen Farbpalette  
wählen. 47 feinabgestufte Unitöne, 29 Holzdekore,  
15 Phantasiedessins sowie 9 ansprechende  
Oberflächen stehen zu Ihrer Verfügung.  
Wir sind überzeugt, — Sie werden die neue Kellco-  
Kollektion mit Erfolg einsetzen.

Kellco, ein Schweizer Qualitätsprodukt von

**Keller+CoAG 5313 Klingnau 056/45 2771**





...mit





# neu

exklusiv  
bei  
**SIBIR**  
das  
modernste  
Einbaumodell



EG 230 Liter **\*\*\*\*** absolut lautlos und vibrationsfrei

Das Spitzenmodell im erfolgreichen SIBIR-Kühlschrankprogramm:

**\*\*\*\*** EG 230, zweitüriger Kühl-Gefrierautomat mit 230 Litern Gesamt- und 32 Litern **\*\*\*\***-Gefrierfach-Volumen.

**\*\*\*\*** (4 Sterne)-Gefrierfach. Die von der neuen DIN-Norm 8953 verlangte Gefrierleistung wird vom EG 230 Liter um das Doppelte übertroffen. In 24 Stunden können 3,2 kg Frischprodukte eingefroren werden.

# SIBIR



**Neu: Mit Motorantrieb**

# Rolpac®

## Faltrolladen (Patente 577104 und 583366)

Der von Griesser Ende 1974 als Weltneuheit lancierte Leichtmetall-Faltrolladen ist die aufsehenerregendste Erfindung auf dem Gebiet des Rolladenbaus der letzten zwanzig Jahre. An der internationalen Baufachmesse BATIMAT 1975 in Paris wurde er für seinen Neuheitswert und seine wirtschaftliche Bedeutung mit dem 2. Hauptpreis, der Silbernen Pyramide, ausgezeichnet.



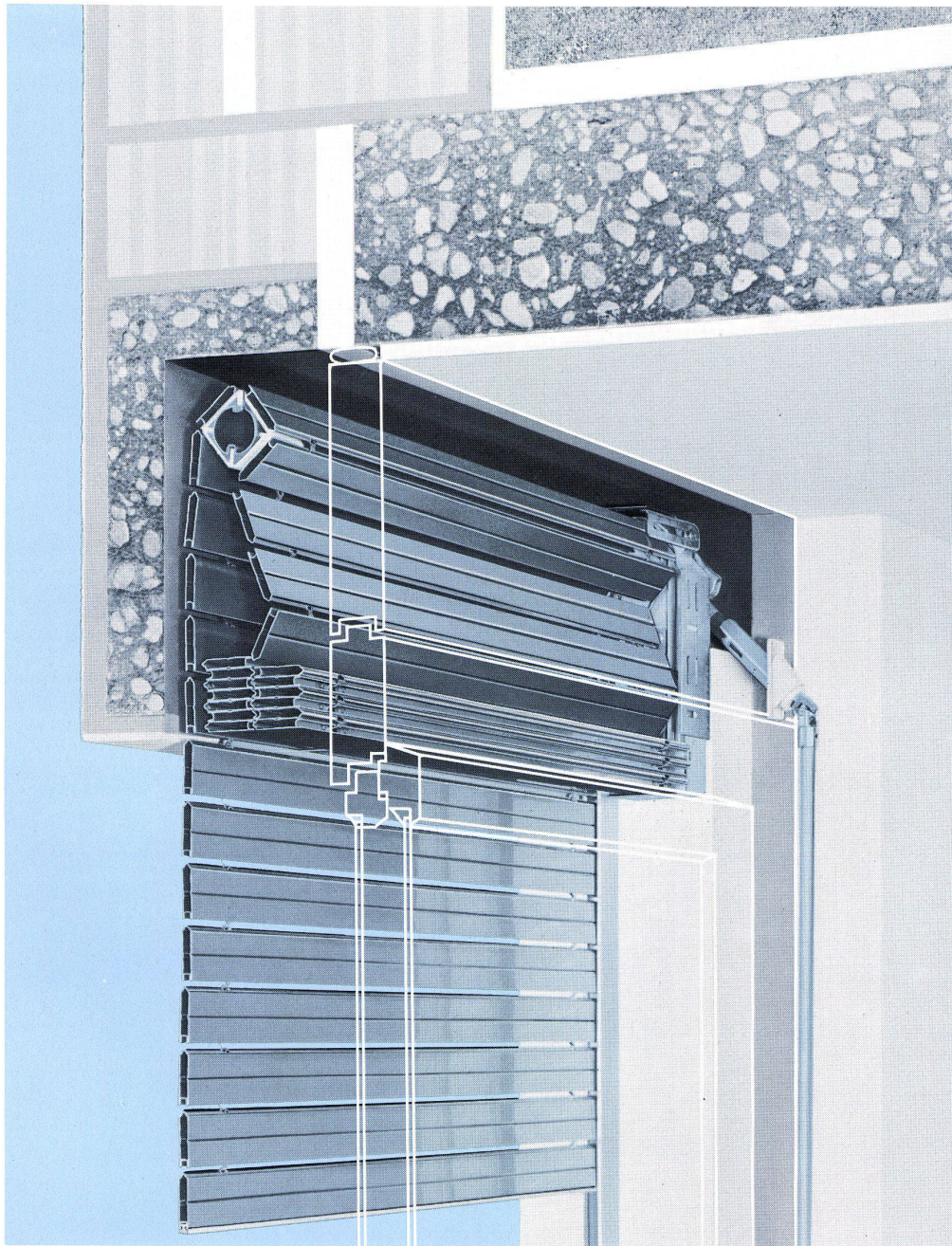
Der ROLPAC-Faltrolladen entspricht in optimaler Weise den Bedürfnissen der Architekten und Benutzer:

- **Einfachster Einbau:** Vor dem Fenster in einem einfachen Hohlsturz oder unter dem Sturz mit Sichtblende. Wesentlich verbesserte Wärme- und Schallisolierung und Verminderung des konstruktiven Aufwands. Wegfall von Ankerschienen und einbetoniertem Sturzbrett. Einheitliche Sturzausbildung möglich für Faltrolläden und Lamellenstoren.
- **Betriebssicherheit** durch zwangsläufigen Antrieb. Einwandfreie Schliessung der Hohlstäbe. Zwangsläufige Faltung im Sturz durch Führung der Stäbe in verschiedenen Bahnen, auch bei allfälliger Verschmutzung oder Vereisung.
- **Komfortable Bedienung:** Günstige Getriebeübersetzung (nur 36 Umdrehungen bei Türlichthöhe von 205 cm), eingebauter Endanschlag (Wegfall der Anschlagwinkel), automatische Arretierung des Panzers in der untersten Stellung.

In enger Zusammenarbeit mit Griesser haben die führenden Hersteller von Fertigstürzen besondere Faltrolladenstürze entwickelt. Um den Architekten die Planung zu erleichtern, hat Griesser eine Reihe von Einbauvorschlägen, unter Verwendung solcher Stürze, ausgearbeitet. Bitte verlangen Sie unsere Dokumentation oder wenden Sie sich ganz einfach an die nächstgelegene Griesser-Filiale. Unsere Spezialisten werden Sie gerne beraten.



Post und Wohnhaus in Ebnat-Kappel (O. Müller & M. Facincani, Arch. BSA/SIA, St. Gallen).  
128 ROLPAC-Faltrolläden.



# GRIESSER

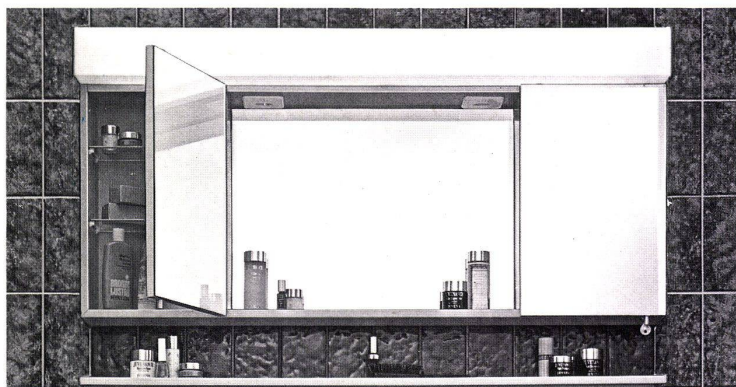
GRIESSER AG 8355 AADORF TEL. 052 / 47 25 21

#### Filialen und Vertretungen:

BASEL 061 / 30 10 30 ● BERN 031 / 25 28 55 ● CADENAZZO 092 / 62 23 38 ● CHUR 081 / 24 10 68 ● GENÈVE 022 / 43 95 77 ● KREUZLINGEN 072 / 72 50 56 ● LAUSANNE 021 / 26 18 40 ● LUZERN 041 / 22 72 42 ● NEUBURG 038 / 25 96 12 ● NIEDERLENZ 064 / 51 51 71 ● OBERWIL BL 061 / 30 10 30 ● ST. GALLEN 071 / 25 66 65 ● SIERRE VS 027 / 55 07 54 ● THUN 033 / 36 36 44 ● WINTERTHUR 052 / 25 60 21 ● ZÜRICH 01 / 241 73 33



# Neu: Banino Spiegelschränke



Aus neuartigen Aluminium-Verbundplatten hergestellt, darum absolut masshaltig und verzugsfrei. In den Massen nach dem Sanitär-Modul aufgebaut. Vielfältige Farb- und Modellauswahl. Hier abgebildet: das Spezialmodell MKS 120/2.

## Schneider

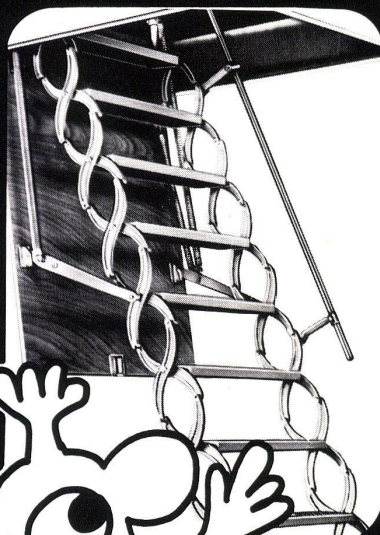
Spiegelschränke und Badezimmermöbel von hoher Qualität.

W. Schneider + Co, Metallwarenfabrik, 8135 Langnau/ZH, Tel. 01 - 713 39 31, Telex 56348

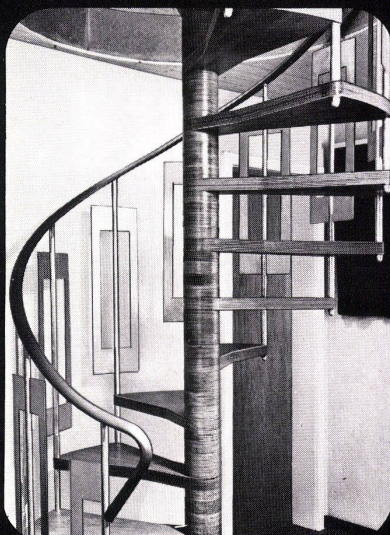
# Treppen von Columbus

Scherentreppen aus Aluminium-Druckguss (3 Modelle, verschiedene Grössen). Spindeltreppen aus Aluminium-Druckguss (3 Durchmesser). Spindeltreppen aus Holz (in jeder Dimension). Schiebetreppen aus Holz (3 Modelle).

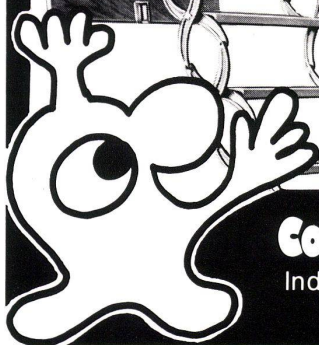
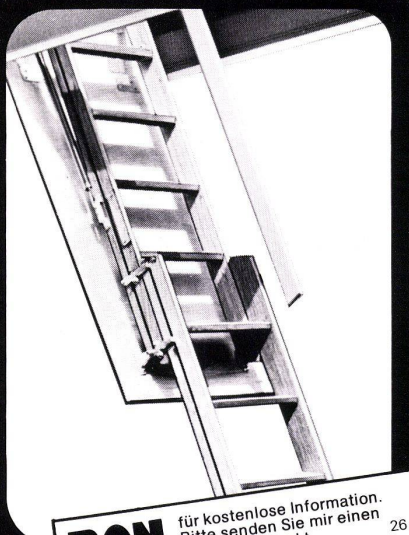
Scherentreppen



Spindeltreppen



Schiebetreppen



## Columbus Treppen AG

Industriestrasse 9245 Oberbüren  
Tel. 073 51 37 55



**BON**

für kostenlose Information.  
Bitte senden Sie mir einen  
Sammelprospekt.

26

Name \_\_\_\_\_

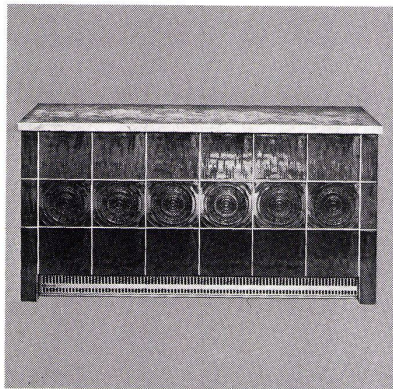
Adresse \_\_\_\_\_



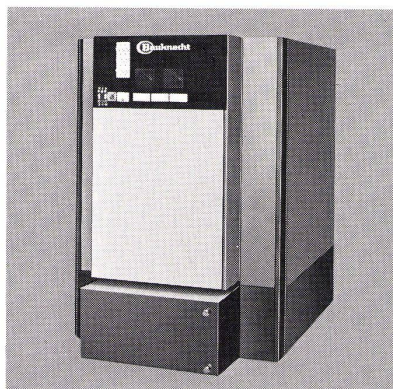
# Kosten im Griff, Zukunft gesichert: Elektro-Speicherheizungen für Umbauten und Neubauten von Bauknecht

Nachts wird der Magnesit-Speicherkern zum preiswerten Niedertarif aufgeladen, unter Berücksichtigung von Restwärme und Aussentemperatur. Elektronisch gesteuert: optimal sparsam. Tagsüber gibt er die Wärme thermostatisch gesteuert an die Wohn- und Arbeitsräume ab. Das wirtschaftliche, zukunftssichere Heizsystem: kein Brennstoffvorrat nötig (ergo keine Brennstoff-Vorfinanzierung, kein Tank, kein Kamin, kein Risiko der Grundwasser-Verseuchung). Und was keine Abgase entwickelt, kann auch die Luft nicht verschmutzen.

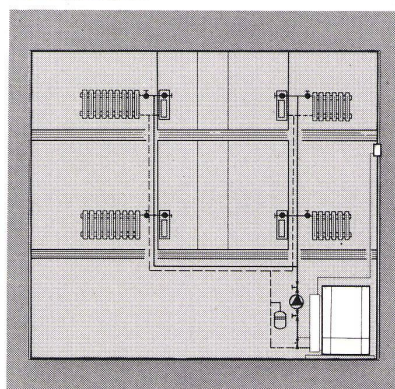
**Bauknecht Elektro-Wärmespeicher** sind «Heizkessel» und Heizkörper in einem. Sie benötigen keine Heizanlage im Keller, keine Rohrleitungen. Jeder Raum kann individuell beheizt werden. Mit elektronischer Auflade-Automatik: Sparsam im Betrieb.



**Der Bauknecht Elektro-Zentralspeicher** kann bei Umstellungen bestehender Warmwasser-Zentralheizungsanlagen von Öl, Kohle oder Gas auf Elektroheizung oder bei der Erstellung von Neuanlagen eingesetzt werden. Als moderne, vollautomatische Heizzentrale.



**Optimale Planungsmöglichkeiten.** Der Bauknecht Elektro-Zentralspeicher wird komplett mit allen Einzelteilen geliefert. Anschlussfertig. Alle Teile lassen sich durch Türen und über Treppen transportieren. Jeder trockene Raum ist zur Aufstellung geeignet.

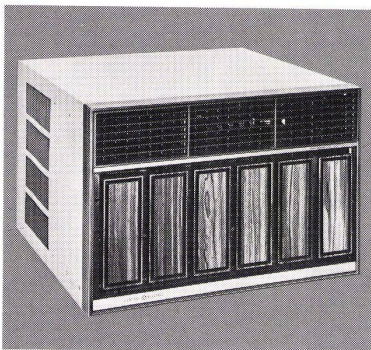


## Schonklima nach freier Wahl

Wählen Sie selbst Ihr Raumklima. Hundstage, tropische Hitze oder schwüle Wärme können Ihnen nichts anhaben. Sie atmen frische, reine, staubfreie Luft und bleiben vollauf leistungsfähig. Freie Hand haben Sie auch bei der Wahl des Gerätes: wir haben solche für Büro- und Computerräume, Laden- und Ausstellungslokale, Ateliers, Arzt- und Zahnarztpraxen, Wohnräume usw.

**General Electric Raumklimageräte** gibt es in 14 Modellen, mit oder ohne Heizung, als Fenster-, Brüstungs-, Split- und mobile Geräte. Für Raumgrößen von 30–400 m³.

**GENERAL  ELECTRIC®**



### Informations-Coupon

Senden Sie mir Ihre Dokumentation über:

- ☐ Bauknecht Elektro-Zentralspeicher
- ☐ Bauknecht Elektro-Wärmespeicher
- ☐ Bauknecht Direktheizgeräte
- ☐ General Electric Klimageräte

Name \_\_\_\_\_

Adresse \_\_\_\_\_

PLZ/Ort \_\_\_\_\_

Ausschneiden und einsenden an

** Bauknecht**

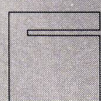
Bauknecht AG, 5705 Hallwil





Fröscher –  
**forma**

forma-Chefbüro –  
gediegene Eleganz durch die  
Ausstrahlung edler Hölzer.  
Lieferung durch den  
Fachhandel.



GUGELMANN  
INNENAUSBAU AG  
Pilatusstraße 20 · 4663 Aarburg  
Telefon 062/411245

**FRÖSCHER**   
sitform



# VERMIPAN

Werkzeugfreundlich

unbrennbar 



Platten  
in diversen  
Dicken  
und Grössen,—

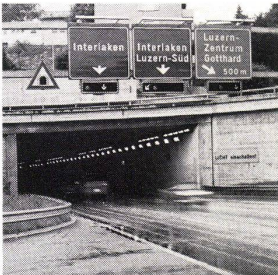
vom Schreiner  
mit üblichen  
Werkzeugen  
und Maschinen  
bearbeitbar

Novopan AG  
5313 Klingnau  
056/45 27 71

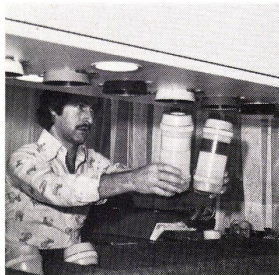


## Kennen Sie unser zukunftsweisendes Programm?

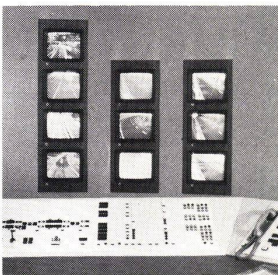
Ich interessiere mich für folgende Teilgebiete:  
(Zutreffendes ankreuzen)



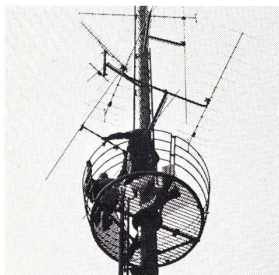
① Strassenverkehrstechnik  
*Technique de commande du trafic routier par feux lumineux*



② Fördertechnik  
*Convoyeurs pour documents et objets divers*



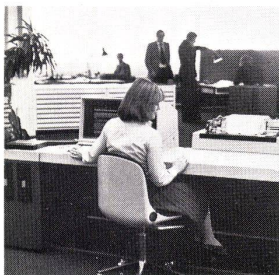
⑤ Bildtechnik  
*Télévision en circuit fermé*



⑥ Antennentechnik  
*Antennes*



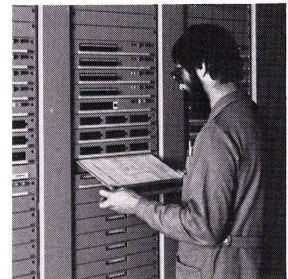
⑨ Haustelefonzentralen  
*Centraux téléphoniques privées*



⑩ Datenverarbeitung  
*Informatique*



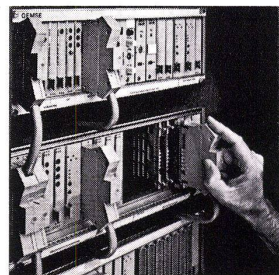
③ Tontechnik  
*Sonorisation*



④ Fernsprechtechnik  
*Centraux téléphoniques*

## Notre programme d'avenir

Je m'intéresse aux domaines suivants:  
(indiquer par une croix ce qui convient)



⑦ Fernwirktechnik  
*Installation de télécommande ALBIS tc 3-20*



⑧ Fernkopieren  
*Appareils de communication*

Senden Sie mir detaillierte Unterlagen ☐ ① ☐ ② ☐ ③ ☐ ④ ☐ ⑤  
Faites-moi parvenir une documentation détaillée ☐ ⑥ ☐ ⑦ ☐ ⑧ ☐ ⑨ ☐ ⑩

Ich wünsche einen Gesprächstermin mit Ihrem Fachberater ☐  
Prenez contact avec moi pour un rendez-vous avec votre spécialiste

Firma / Maison \_\_\_\_\_  
Name / Nom \_\_\_\_\_  
Strasse / Rue \_\_\_\_\_  
PLZ, Ort / N.P., Lieu \_\_\_\_\_  
Telefon / Téléphone \_\_\_\_\_

**SIEMENS-ALBIS AKTIENGESELLSCHAFT**  
Werbung und Information 1  
8047 ZÜRICH, Freilagerstrasse 28, ☎ 01-247 31 11

**Siemens-Albis**  
**kompetent in Planungsfragen**  
**Conseiller – planifier**