

**Zeitschrift:** Bauen + Wohnen = Construction + habitation = Building + home : internationale Zeitschrift  
**Herausgeber:** Bauen + Wohnen  
**Band:** 32 (1978)  
**Heft:** 4

## **Werbung**

### **Nutzungsbedingungen**

Die ETH-Bibliothek ist die Anbieterin der digitalisierten Zeitschriften auf E-Periodica. Sie besitzt keine Urheberrechte an den Zeitschriften und ist nicht verantwortlich für deren Inhalte. Die Rechte liegen in der Regel bei den Herausgebern beziehungsweise den externen Rechteinhabern. Das Veröffentlichen von Bildern in Print- und Online-Publikationen sowie auf Social Media-Kanälen oder Webseiten ist nur mit vorheriger Genehmigung der Rechteinhaber erlaubt. [Mehr erfahren](#)

### **Conditions d'utilisation**

L'ETH Library est le fournisseur des revues numérisées. Elle ne détient aucun droit d'auteur sur les revues et n'est pas responsable de leur contenu. En règle générale, les droits sont détenus par les éditeurs ou les détenteurs de droits externes. La reproduction d'images dans des publications imprimées ou en ligne ainsi que sur des canaux de médias sociaux ou des sites web n'est autorisée qu'avec l'accord préalable des détenteurs des droits. [En savoir plus](#)

### **Terms of use**

The ETH Library is the provider of the digitised journals. It does not own any copyrights to the journals and is not responsible for their content. The rights usually lie with the publishers or the external rights holders. Publishing images in print and online publications, as well as on social media channels or websites, is only permitted with the prior consent of the rights holders. [Find out more](#)

**Download PDF:** 16.01.2026

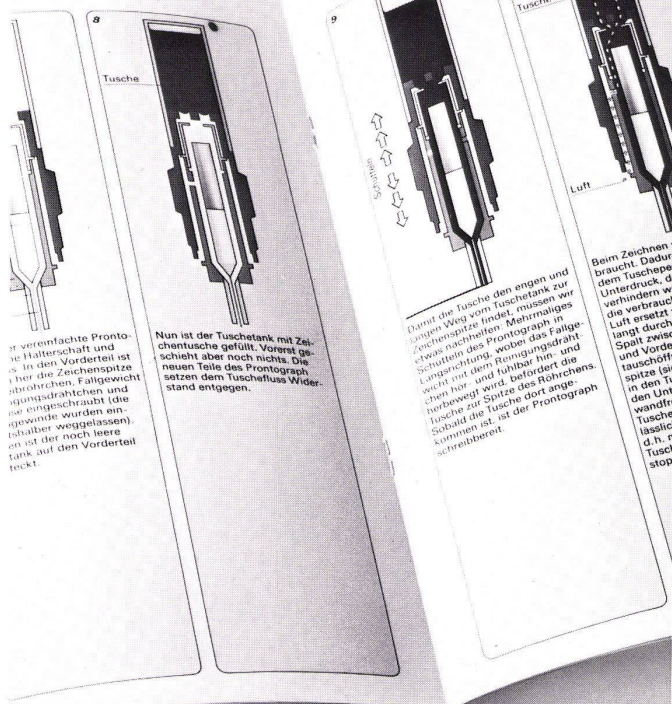
**ETH-Bibliothek Zürich, E-Periodica, <https://www.e-periodica.ch>**





System für rationelles Zeichnen

so funktioniert er



ist vereinfachte Pronto-  
ne Halterschaft und  
e. In den Vorderteil ist  
hier die Zeichenspitze  
steckbar. Fallgewicht  
abgewandelt (die  
eingeschränkt (die  
eingewandelt wurden ein-  
schalber weggelesen).  
en ist die noch leere  
tank auf den Vorderteil  
deckt.

Nun ist der Tuschetank mit Zeichentusche gefüllt. Vorerst geschieht aber noch nichts. Die neuen Teile des Pronto graph setzen dem Tuschefluss Widerstand entgegen.

Damit die Tusche den engen und langen Weg vom Tuschetank zur Zeichenspitze findet, müssen wir etwas nachhelfen. Mehrmaliges Schütteln des Pronto graph in Längsrichtung, wobei das Fallgewicht mit dem Reinigungsdraht schwenken und fahrbar hin- und herbewegt wird, befördert die Tusche zur Spitze des Rohrchens. Sobald die Tusche dort angekommen ist, ist der Pronto graph schreibbereit.

Beim Zeichnen braucht. Dadurch dem Tuschepenn, den Unterdruck, der verhindern, die verbraucht Luft ersetzt. Spalt durch Spalt zwisch und Vorder tauschöffn spitze (in den T den Unt wandrt tusche lässt d. h. n Tusch stop

## «Tips zum Tuschezeichnen»

So heisst die neue, farbige Broschüre, mit der wir allen bisherigen und zukünftigen Benützern des Tuschefüllers Kern Pronto graph zeigen wollen,

- wie der Pronto graph aufgebaut ist und wie er funktioniert,
- wie er zu handhaben ist, damit er stets tadellos schreibt und zeichnet,
- wie man Störungen vermeidet
- und was zu tun ist, wenn doch einmal etwas passieren sollte.

Kern & Co. AG, 5001 Aarau  
Telefon 064 - 25 11 11

Senden Sie mir bitte Ihre Broschüre  
«Tips zum Tuschezeichnen»

42

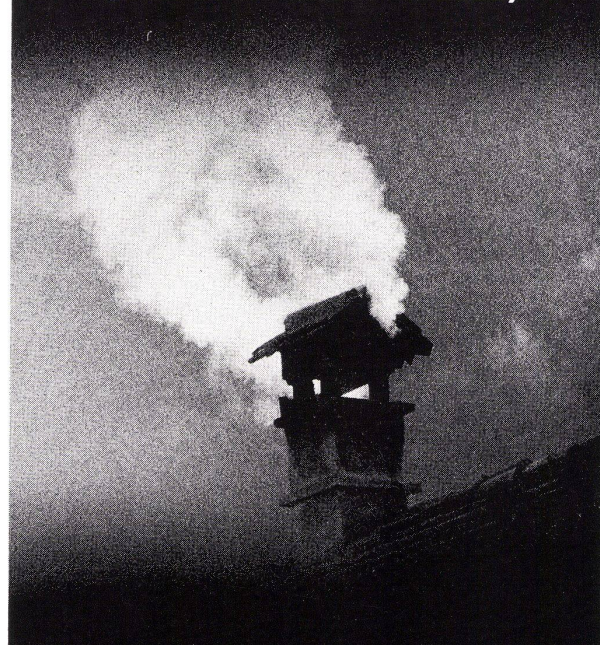
Name

Beruf

Adresse

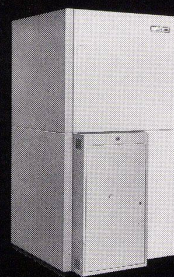
# Hier geht Ihr Geld in die Luft!

(Heizen Sie auch noch so?)



Früher, als das Heizöl noch billig war, konnte man sich einiges an Energieverschwendung leisten (und an Umweltverschmutzung?). Heute besinnt man sich auf bessere, umweltfreundlichere und sparsamere Heizmethoden. Wissen Sie, dass jede bestehende Zentralheizung - sei sie nun mit Öl, Kohle oder Gas betrieben - auf Elektrobetrieb umgestellt werden kann?

Miteinem zentralen Elektro - Speicherblock nutzen Sie den billigen Nachtstromtarif aus. Die Belastungsverhältnisse im örtlichen Strom-Netz erlauben nicht in allen, jedoch in vielen



Fällen den Anschluss solcher Elektro - Speicherheizungen. Wenn Sie uns den untenstehenden Coupon einsenden, klären wir gerne ab, welche Möglichkeiten in Ihrem Fall gegeben sind.

störi

AW

Störi & Co. AG, Fabrik elektrischer Apparate  
8820 Wädenswil, Telefon 01 - 780 77 33

## Informations-Coupon

Ich/wir wünsche(n)

- ☐ Dokumentation über Elektro-Raumheizung  
☐ Abklärung der Anschlussmöglichkeiten

Name:

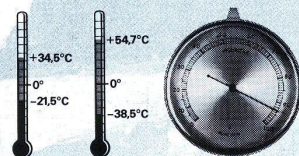
Adresse:

Telefon:





# Wetterfestung



Temperaturschwankungen von über 50° C innerhalb von 9 Stunden.  
Weit über 90° C Differenz zwischen Sommer- und Winterextremen.  
Überaus starke UV-Einstrahlung und extreme Werte der Luftfeuchtigkeit. Das ist das Klima der Alpenländer.  
Dem heimeligen, urchig-schönen Baustoff Holz waren bisher Grenzen gesetzt.

Jetzt hat die Tobler Holzschutzforschung eine Lösung gefunden.

TAIGA – die neue Holzlasur trotz auch klimatischen Extremen.

TAIGA orientiert sich an den Verhältnissen der Alpenländer und wurde speziell für diese konzipiert.  
TAIGA macht dauerhaft widerstandsfähig – es macht aus Holzobjekten Festungen gegen alle Holzfeinde.

Die TAIGA Farbtöne – 12 für Aussen- und 12 für Innenanwendungen – wurden von Spezialisten ausgesucht. Dieses Farbangebot, mit solch' typischem Holzflair und von ausgesucht harmonischen Nuancen ist einmalig. Bauen und Renovieren mit Holz wird durch TAIGA entscheidend bereichert.

Weitere Spitzen-Produkte aus dem Tobler-Holzschutzsystem:

Tobler Conservol gegen spezielle Bläue-, Pilz und Insektenprobleme

Tobler Metroflex, offenporige, deckende Holzanstriche

Tobler Metro, eine Serie von transparenten Lacken

Warnungen auf den Packungen beachten.

Verlangen Sie eine Dokumentation oder konsultieren Sie unseren Beratungsdienst. Tel. 071 / 75 22 52

Tobler+Co. AG, 9450 Altstätten, Industriestrasse 2



# Taiga

