

**Zeitschrift:** Bauen + Wohnen = Construction + habitation = Building + home : internationale Zeitschrift  
**Herausgeber:** Bauen + Wohnen  
**Band:** 32 (1978)  
**Heft:** 4

## **Werbung**

### **Nutzungsbedingungen**

Die ETH-Bibliothek ist die Anbieterin der digitalisierten Zeitschriften auf E-Periodica. Sie besitzt keine Urheberrechte an den Zeitschriften und ist nicht verantwortlich für deren Inhalte. Die Rechte liegen in der Regel bei den Herausgebern beziehungsweise den externen Rechteinhabern. Das Veröffentlichen von Bildern in Print- und Online-Publikationen sowie auf Social Media-Kanälen oder Webseiten ist nur mit vorheriger Genehmigung der Rechteinhaber erlaubt. [Mehr erfahren](#)

### **Conditions d'utilisation**

L'ETH Library est le fournisseur des revues numérisées. Elle ne détient aucun droit d'auteur sur les revues et n'est pas responsable de leur contenu. En règle générale, les droits sont détenus par les éditeurs ou les détenteurs de droits externes. La reproduction d'images dans des publications imprimées ou en ligne ainsi que sur des canaux de médias sociaux ou des sites web n'est autorisée qu'avec l'accord préalable des détenteurs des droits. [En savoir plus](#)

### **Terms of use**

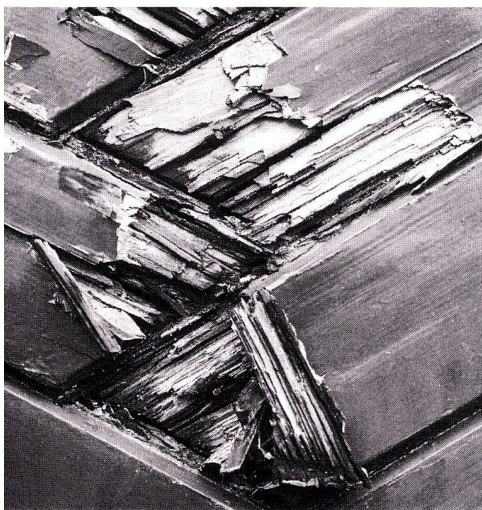
The ETH Library is the provider of the digitised journals. It does not own any copyrights to the journals and is not responsible for their content. The rights usually lie with the publishers or the external rights holders. Publishing images in print and online publications, as well as on social media channels or websites, is only permitted with the prior consent of the rights holders. [Find out more](#)

**Download PDF:** 22.02.2026

**ETH-Bibliothek Zürich, E-Periodica, <https://www.e-periodica.ch>**



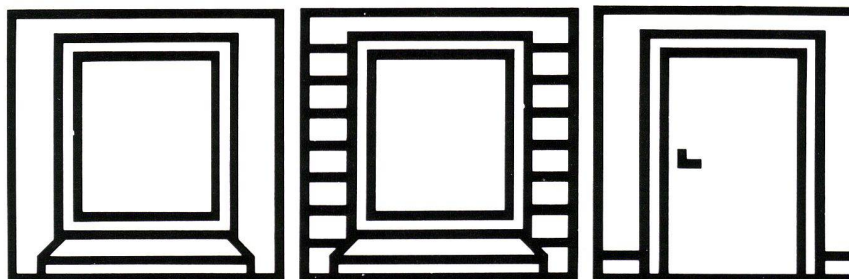
## Renovierungssysteme für Anstricharbeiten aussen und innen



Sikkens und  
der Fachmann für  
höchste Sicherheit



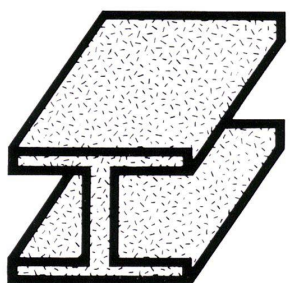
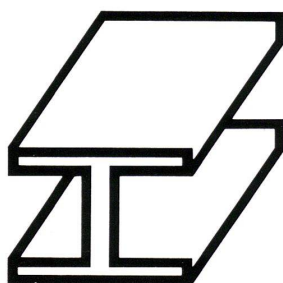
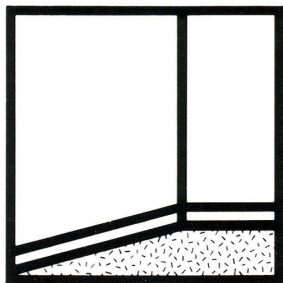
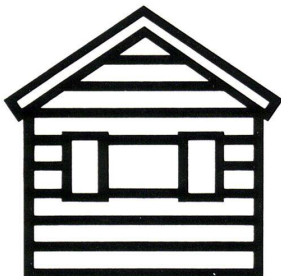
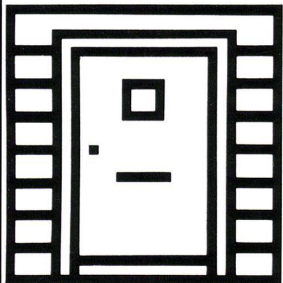
## Einige Renovierungssysteme für Anstricharbeiten aussen und innen



Behandlung	Fenster + Fenster- läden (deckender Anstrich)	Fenster + Holz- verschalungen (lasierend, aussen)	Türen innen (deckender Anstrich)
Vorarbeiten auf intakten Anstrichen	anläugen + schleifen	alte Klarlacke ablaugen, schleifen	anläugen, schleifen
Vorarbeiten auf nicht intakten Anstrichen	ablaugen oder abschleifen	ablaugen oder abschleifen	abbeizen
Imprägnieren (wo nötig)	Imprägnierung - Holztiefgrung		
Grundieren	Rubbol Grund oder Rubbol Tauchgrund	Cetol Imprägnierlasur	Rubbol Grund
Ausfüllen von Rissen und Fugen	Componex Füllung	Componex Füllung	Kodrinspachtel
Zwischenanstrich	Onol SV	Rubbol THB	Innenvorlack
Schlussanstrich glänzend halbgläzend	Rubbol AZ Rubbol EPS	Rubbol THB	Innenweisslack oder Innenseidenglanz

Für weitere Information siehe technische Merkblätter und Ausschreibungstexte. Für Ihre speziellen Wünsche steht u



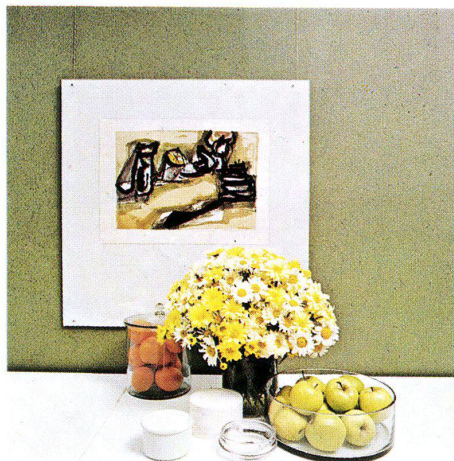


Türen, Holzdecken, Holzwände (lasierend, innen)	Holzfassaden + Verschalungen	Wandflächen innen	verzinktes Blech neu	verzinktes Blech alt
anlaugen, schleifen	anlaugen schleifen	reinigen	entfetten	entfetten
ablaugen oder abschleifen	ablaugen oder abschleifen			Zinksalze entfernen
	Imprägnierung - Holztiefgrund			
Cetol Imprägnierlasur		wo nötig Alpha Tiefengrund	Smitsokote oder Smitsochlor SV Eisenglimmer	Rubba RI Primer
auskitten				
Ceta Bever transparent satin	Acrylic Rubbol	Dispersionsfarbe oder Sastonin		Smitsokote oder Smitsochlor SV Eisenglimmer
auf Türen nochmals Ceta Bever transparent satin	Acrylic Rubbol	Alphatone	Smitsokote oder Smitsochlor SV Eisenglimmer	Smitsokote oder Smitsochlor SV Eisenglimmer

ser technischer Beratungsdienst zur Verfügung.



Aluminium und Asbestzement auf Chlor-  
kautschuk-Acrylatbasis. Seidenmatt in  
mehreren Farbtönen. Verarbeitung mit  
Pinsel, Lackwalze, Luftspritzpistole oder im  
Airless-Spritzverfahren. Speziell für  
Zinkblech- und Aluminiumverkleidungen  
und Fassaden aussen.



#### **Alphatone**

Multicolorfarbe für Innenmauerwerk, Holz  
und Hartfaserplatten, auf der Basis  
modifizierter, nicht verseifender  
Vinylharze. Antistatisch und sehr gut  
reinigbar. Einfache Verarbeitung mit  
Niederdruckpistole.

#### **Kodrin Spachtel**

Messerspachtel für innen; auch sparsam  
ausssen verwendbar. Auf modifizierter  
Kunstharzbasis. Universalspachtel für  
Malerarbeiten auf Holz, Stahl, u.s.w.  
Verarbeitung mit Spachtelmesser.

#### **Smitsochlor SV Eisenglimmer**

Strukturvisköse Eisenglimmer, Grund- und  
Deckfarbe auf Chlorkautschukbasis.  
Für feuerverzinkte und sendimir verzinkte  
Stahlkonstruktionen und verzinkte  
Blechdächer.

#### **Innenweisslack / Rubovit A 1000**

Kunstharzlack hochglänzend, schnell-  
trocknend für innen. Für Innen-  
lackierungen auf Holz-, Putz- und Metall-  
oberflächen; auch für Küchen,  
Badezimmer und Heizkörper bis 80°C.  
Verarbeitung mit Pinsel oder Spritzpistole.

#### **Innenseidenglanz**

Schnelltrocknender Kunstharzlack für  
hochwertige Innenanstriche. Reinigungs-  
fest, auf der Basis modifizierter Alkydharze;  
für innen: Türflächen, Zargen, Fenster  
u.s.w. Verarbeitung mit Pinsel oder Spritz-  
pistole.



# **sikkens**

Sikkens  
CH-4657 Duliken / Schweiz  
Tel. 062-353467

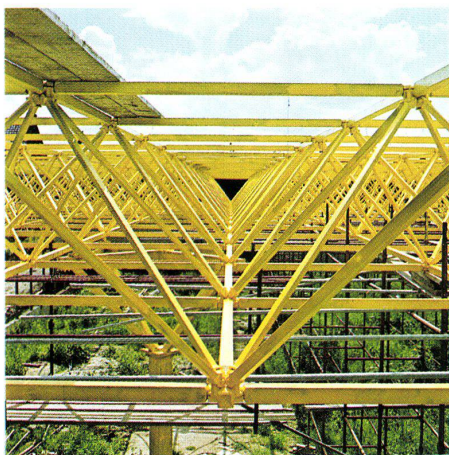


## Gute Pflege ist für unbewegliche Güter unerlässlich

Regelmässige Pflege von Häusern und Gebäuden schützt Ihren Besitz. Dieser Schutz hängt zu einem sehr grossen Teil von der Qualität des Anstrichs ab. Dabei darf nicht nur an den Schutz der Hölzer an Fassaden und des Holzes innen gedacht werden. Eisenteile, andere Metallteile, Mauerwerk und Beton in Gebäuden und anderen Anlagen müssen ebenfalls berücksichtigt werden. Dies alles erfordert die Anwendung vielseitiger Anstrichsysteme mit einer wirtschaftlich tragbaren Dauerhaftigkeit.



Die Behandlung mit einem dauerhaften Anstrichsystem bietet nicht nur Schutz, sie verlängert auch die Dauerhaftigkeit der so geschützten Objekte. Aus diesem Grund ist rechtzeitige Wartung auch für die Lebensdauer Ihres Besitzes von Bedeutung. Die wirtschaftlichen Vorzüge liegen auf der Hand. Nutzungsmöglichkeiten und Gewinne werden verbessert.



Ein gut gewähltes Anstrichsystem im richtigen Zeitpunkt wirkt sich kostensparend auf Ihr Instandhaltungsbudget aus, da durch die längere Haltbarkeit der Abstand zwischen den Renovierungsanstrichen vergrössert werden kann.

Aus welcher Sicht Sie es auch betrachten: die Ausführung von umfangreichen Pflegearbeiten ist eine sinnvolle Investition in Ihren Besitz.

## Für jedes Projekt das geeignete Anstrichsystem

Holz muss geschützt werden, ob es nun innen oder aussen verwendet wird. Stahl, Aluminium und Kunststoffe sind auf die Dauer ohne einen Schutzanstrich gegen Witterungseinflüsse ebenfalls nicht beständig. Es gibt verschiedene Anstrichsysteme für Holz, Metall und Beton, für deckende oder transparente Behandlungen. Die Systeme sind unterschiedlich, weil die Haftflächen, auf die sie aufgetragen werden, und die Einflüsse, gegen die sie Schutz bieten sollen, ebenfalls unterschiedlich sind. Ein gut ausgewogenes Anstrichsystem nach einer richtigen Vorbehandlung erfüllt alle Anforderungen.



Die Anstrichsysteme der Firma Sikkens haben sich in der Praxis vielfach bewährt. Umfangreiche anwendungstechnische Untersuchungen in den klimatologisch unterschiedlichsten Witterungsgebieten (auch in der Schweiz und in Oesterreich), haben wertvolle Entwicklungsarbeiten ermöglicht.

Im nachfolgenden finden Sie eine kurze Uebersicht der am häufigsten

vorkommenden Anstrichsysteme und deren Einsatzmöglichkeiten für Renovierungsarbeiten sowohl innen als auch aussen. Zielbewusst geben wir nur eine kurze Uebersicht, denn es kann tatsächlich ein unterschiedliches, an die Anforderungen eines Projektes angepasstes System zusammengestellt werden. Sikkens bietet Ihnen ein vollständiges Sortiment für Renovierungsarbeiten, mit allen Ratschlägen, die Sie für die Planung Ihrer Wartungsarbeiten benötigen.

Wir bieten deckende Renovierungssysteme farbig und Naturbehandlungen lasierend für:

- Fenster
- Fensterläden
- Dachuntersichten
- Chalets
- Holzverschalungen
- Holzdecken
- Türen
- Wände
- Metalluntergründe
- u.s.w.



## Fachgerechte Arbeit nur durch den Fachmann

Der Anstrich ist eine Sache des Vertrauens: Vertrauen in ein Produkt und in die Erfahrungen des Malermeisters. Gute und gründliche Malerarbeiten können nur durch einen Fachmann ausgeführt werden. Dieser kann Sie auch über die Notwendigkeit eines Renovierungsanstrichs beraten, ehe sich ernsthafte Schäden am Untergrund zeigen. Der Grund dafür liegt darin, dass regelmässige, vorbeugende Instand-



haltung auf der Basis eines gut vorbereiteten Anstrichsystems in hohem Masse kostensparend wirkt. Abgesehen von neuem und besserem Aussehen bietet dies eine grössere Sicherheit in Bezug auf die Qualität.

Sikkens und der Fachmann bietet Ihnen gemeinsam die "grösste" Sicherheit. Seine Fachkenntnisse setzt der Malermeister mit optimalem Endresultat ein. Sikkens steht mit ausgezeichneten Produkten hinter ihm. Dies gibt Ihnen die beste Garantie, dass Ihr Eigentum technisch und wirtschaftlich auf verantwortliche Art und Weise gepflegt wird.



## Farbe kostet nicht mehr

Die Nachfrage nach Farbe in unserem heutigen Wohn- und Arbeitsklima wird immer grösser. Moderne Farbgebung bei der Erneuerung des Anstrichs bringt nicht nur eine neue Atmosphäre bei der Innengestaltung sondern spielt auch bei der Gestaltung des Ausseren von Häusern und Gebäuden eine wichtige Rolle. Hier liegt der ästhetische Gesichtspunkt der Anstrichpflege, nämlich die gut ausgewogene Anwendung von Farbe, und gerade hier ist dieser Gesichtspunkt mindestens ebenso wichtig geworden wie die technischen und wirtschaftlichen Aspekte. Ein umfangreiches Sortiment von Hochglanz- und Seidenglanzlacken sowie strukturierten Anstrichen für Holz, Stahl, Stein und Beton ist hierbei unersetzlich.

Sikkens bietet Ihnen eine überaus umfangreiche Farbtonskala und informiert den Malermeister laufend über alle Neuerscheinungen.



## Produktbeschreibung

**Sikkens Imprägnierung - Holztiefgrund**  
Farblos auf Alkydharzbasis. Zum Tauchen und Streichen. Imprägnierung und Grundierung unter Lasuren. Zur Festigung rissigen Holzes an Wasserschenkeln. Auf rohem Holz (Fichte, Tanne, Lärche, u.s.w.).

**Rubbol grund**  
Seidenmatte Grundfarbe für innen und aussen. Verarbeitung mit Pinsel oder Spritzpistole. Für Fenster, Türen, Holzwerk.

**Componex Füllung**  
Füllmasse auf 2-Komponenten-polyurethanbasis. Leimkitt zum Ausfüllen von Fugen, Gehrungen und Nähten. Für innen und aussen; transparent. Verarbeitung mit Spachtelmesser oder Fugeninjektiergerät.

**Onol SV**  
Strukturvisköser Grund- und Vorlack auf modifizierter Alkydharzbasis. Für innen und aussen; besonders für feuchtigkeitsgefährdete Konstruktionen. Sehr wasserdampfdurchlässig; auf rissigem Holz sehr gute Fülle. Verarbeitung mit Pinsel oder Spritzpistole

**Rubbol A-Z**  
Emaillack auf der Basis einer langölgigen Alkydharzkombination. Hochglänzend weiss und farbig; farbtone stabil. Zum Streichen und Spritzen von Fenstern, Türen, Rolläden u.s.w. aussen und innen. Heiss, kalt und Airless verspritzbar.

**Rubbol EPS**  
Seidenglänzender Lack auf Kunstharz-

kombinationsbasis in weiss und farbig; farbtone stabil. Zum Streichen und Spritzen von Fenstern, Türen, Rolläden u.s.w. aussen; hohe Fülle und wasserdampfdurchlässig.



**Rubbol THB**  
Offenporiger, lasierender Holzschutz für aussen auf der Basis spezieller Alkydharze und kristallisierter Polymere, kombiniert mit lichtechten Lasurpigmenten. Für Chalet, Verschalungen, Dachunterseiten, Fenster u.s.w. Verarbeitung mit Pinsel.



**Cetol Imprägnierlasur**  
Offenporige, fungizid eingestellte und farbige Holzschutzlasur auf Alkydbasis. Für Aussen- und Innenholzwerk, speziell als Grundschicht unter Rubbol THB. Verarbeitung mit Pinsel.

**Ceta-Bever transparent satin**  
Abriebfester Innenanstrich lasierend, auf Alkydharzbasis. Für Holzdecken, Wände, Türen, Möbel u.s.w. Farblos und mehrere Farbtöne. Verarbeitung mit Pinsel. Farblos auch verspritzbar.

**Smitsokote**  
Kunststoffbeschichtung für Zink,