

Zeitschrift: Bauen + Wohnen = Construction + habitation = Building + home : internationale Zeitschrift

Herausgeber: Bauen + Wohnen

Band: 32 (1978)

Heft: 12

Artikel: Wohnhaus im Tessin = Habitation au Tessin = Residence in Ticino

Autor: [s.n.]

DOI: <https://doi.org/10.5169/seals-336164>

Nutzungsbedingungen

Die ETH-Bibliothek ist die Anbieterin der digitalisierten Zeitschriften auf E-Periodica. Sie besitzt keine Urheberrechte an den Zeitschriften und ist nicht verantwortlich für deren Inhalte. Die Rechte liegen in der Regel bei den Herausgebern beziehungsweise den externen Rechteinhabern. Das Veröffentlichen von Bildern in Print- und Online-Publikationen sowie auf Social Media-Kanälen oder Webseiten ist nur mit vorheriger Genehmigung der Rechteinhaber erlaubt. [Mehr erfahren](#)

Conditions d'utilisation

L'ETH Library est le fournisseur des revues numérisées. Elle ne détient aucun droit d'auteur sur les revues et n'est pas responsable de leur contenu. En règle générale, les droits sont détenus par les éditeurs ou les détenteurs de droits externes. La reproduction d'images dans des publications imprimées ou en ligne ainsi que sur des canaux de médias sociaux ou des sites web n'est autorisée qu'avec l'accord préalable des détenteurs des droits. [En savoir plus](#)

Terms of use

The ETH Library is the provider of the digitised journals. It does not own any copyrights to the journals and is not responsible for their content. The rights usually lie with the publishers or the external rights holders. Publishing images in print and online publications, as well as on social media channels or websites, is only permitted with the prior consent of the rights holders. [Find out more](#)

Download PDF: 08.01.2026

ETH-Bibliothek Zürich, E-Periodica, <https://www.e-periodica.ch>

Wohnhaus im Tessin

Habitation au Tessin
Residence in Ticino

Luigi Snozzi, Locarno
Mitarbeiter: Walter von Euw

Wohnhaus Cavalli, Verscio
La maison Cavalli, Verscio
Cavalli house, Verscio

5
Zugang zum Eingang des Hauses.
Accès menant à l'entrée de la maison.
Access to the entrance of the house.



Das terrassierte Gelände – einst Rebhang – liegt am äußersten nordwestlichen Ende des alten Kerns von Verscio, einem Dorf des »Pedemonte«.

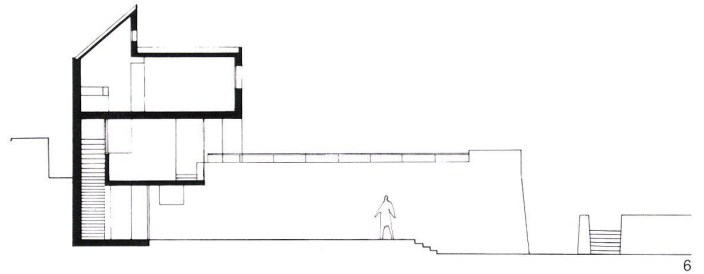
Charakteristisch für die Dörfer dieser Region sind die Steinhäuser mit steilen Steindächern, die zahlreichen Steinaußentreppe, die engen Gassen, welche durch die hohen Steinmauern definiert werden und öfters in kleine Plätze einmünden.

Mit diesem Bau wurde versucht, den bestehenden alten Dorfkern in westlicher Richtung zu erweitern. Das Haus Cavalli bildet den neuen nordwestlichen Abschluß. Die wichtigsten architektonischen Elemente des Projekts sind:

- der bestehende, öffentliche Weg, der durch die neue Stützmauer bergwärts weitergeführt wird und im Innern des Hauses endet,
- der Hauseingang in der Achse des Weges, der die beiden Extrempunkte, den öffentlichen Hof im Osten mit dem Haus Cavalli im Westen, verbindet,
- die rechtwinklige Stellung des Hauses zum Weg, somit die Ordnung des bestehenden Dorfteils übernehmend,
- das Haus bildet den Drehpunkt der beiden Hauptrichtungen der Höhenkurven,
- der öffentliche Weg wird im Innern des Hauses als »promenade architecturale« mit einer Steintreppe zum Wohngeschoß weitergeführt, das sich gegen Osten durch einen »porticato« auf den Gartenplatz öffnet, von wo aus man das ganze Dorf überblickt.

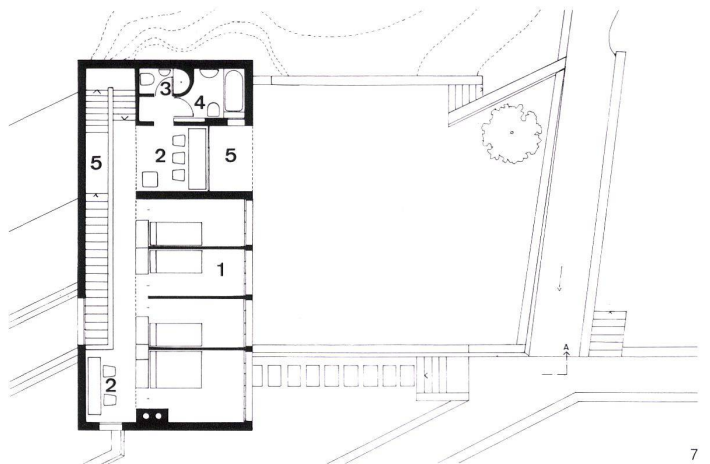
Die Außenmauern des Hauses sind in Sichtbeton, die inneren Mauerteile weiß verputzt, der Bodenbelag wurde mit roten Tonplatten belegt, die Stahlfensterprofile grün gestrichen, Schränke aus Holz gelb gestrichen und die Brüstungsabdeckungen – im Obergeschoß als Bibliothek – in Holz dunkelgrün gestrichen.

6
Querschnitt A-A 1:300.
Coupe transversale A-A.
Cross section A-A.



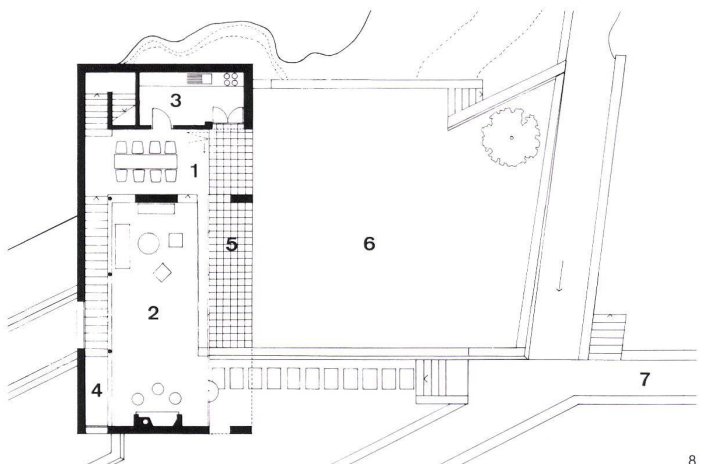
7
Grundriß Obergeschoß 1:300.
Plan de l'étage.
Plan of upper floor.

- 1 Schlafraum / Chambre à coucher / Bedroom
2 Arbeitsplatz / Coin de travail / Work area
3 WC und Dusche / WC et douche / WC and shower
4 Bad / Bain / Bath
5 Luftraum / Vide / Air space



8
Grundriß Erdgeschoß 1:300.
Plan du rez-de-chaussée.
Plan of ground floor.

- 1 Eßraum / Salle à manger / Dining room
2 Wohnraum / Salle de séjour / Living room
3 Küche / Cuisine / Kitchen
4 Luftraum / Vide / Air space
5 Terrasse / Terrace
6 Garten / Jardin / Garden
7 Zugangsweg / Chemin d'accès / Access road



9
Grundriß Eingangsgeschoß.
Plan de l'étage d'entrée.
Plan of entrance floor.

- 1 Zugangsweg / Chemin d'accès / Access road
2 Eingang / Entrée / Entrance
3 Vorraum / Vestibule / Anteroom
4 Zimmer / Chambre / Bedroom
5 WC und Dusche / WC et douche / WC and shower
6 Waschraum / Buanderie / Lavatory

