

**Zeitschrift:** Bauen + Wohnen = Construction + habitation = Building + home : internationale Zeitschrift  
**Herausgeber:** Bauen + Wohnen  
**Band:** 32 (1978)  
**Heft:** 11

## **Werbung**

### **Nutzungsbedingungen**

Die ETH-Bibliothek ist die Anbieterin der digitalisierten Zeitschriften auf E-Periodica. Sie besitzt keine Urheberrechte an den Zeitschriften und ist nicht verantwortlich für deren Inhalte. Die Rechte liegen in der Regel bei den Herausgebern beziehungsweise den externen Rechteinhabern. Das Veröffentlichen von Bildern in Print- und Online-Publikationen sowie auf Social Media-Kanälen oder Webseiten ist nur mit vorheriger Genehmigung der Rechteinhaber erlaubt. [Mehr erfahren](#)

### **Conditions d'utilisation**

L'ETH Library est le fournisseur des revues numérisées. Elle ne détient aucun droit d'auteur sur les revues et n'est pas responsable de leur contenu. En règle générale, les droits sont détenus par les éditeurs ou les détenteurs de droits externes. La reproduction d'images dans des publications imprimées ou en ligne ainsi que sur des canaux de médias sociaux ou des sites web n'est autorisée qu'avec l'accord préalable des détenteurs des droits. [En savoir plus](#)

### **Terms of use**

The ETH Library is the provider of the digitised journals. It does not own any copyrights to the journals and is not responsible for their content. The rights usually lie with the publishers or the external rights holders. Publishing images in print and online publications, as well as on social media channels or websites, is only permitted with the prior consent of the rights holders. [Find out more](#)

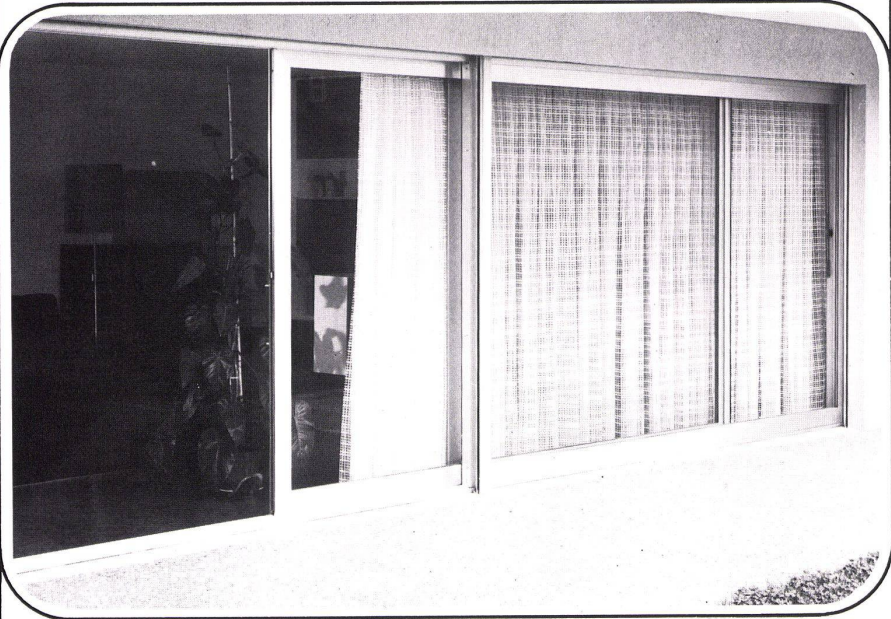
**Download PDF:** 22.02.2026

**ETH-Bibliothek Zürich, E-Periodica, <https://www.e-periodica.ch>**

# Glissa

damit  
Metallbau-  
probleme  
richtig  
gelöst  
werden.

**Glissa**



Hebe-Schiebefront in  
Leichtmetall-Konstruktion

**Glissa AG**  
Glas- und Metallbau  
8200 Schaffhausen  
Telefon 053 5 92 31  
Telex 76347

**Flora**

**Euro-box**



mit normalisierten Elementen  
und Verbot... durch die Blumen

**Pflanzentröge für Terrasse-Dachgarten-Vorplatz**  
aus Fiberglas, schiefergrau und Rustikalstruktur  
bei Fachhändlern und Hersteller  
Projekt und Beratung durch:

**Tecnoplastic-Thun**

**CH 3645 Gwatt**

**033 36 11 22**

COLLECTION FOSSILE  
Raritäten für Kenner und Liebhaber!

## FOSSILIEN ALS SCHMUCKSTÜCKE UND WANDDEKORATION!

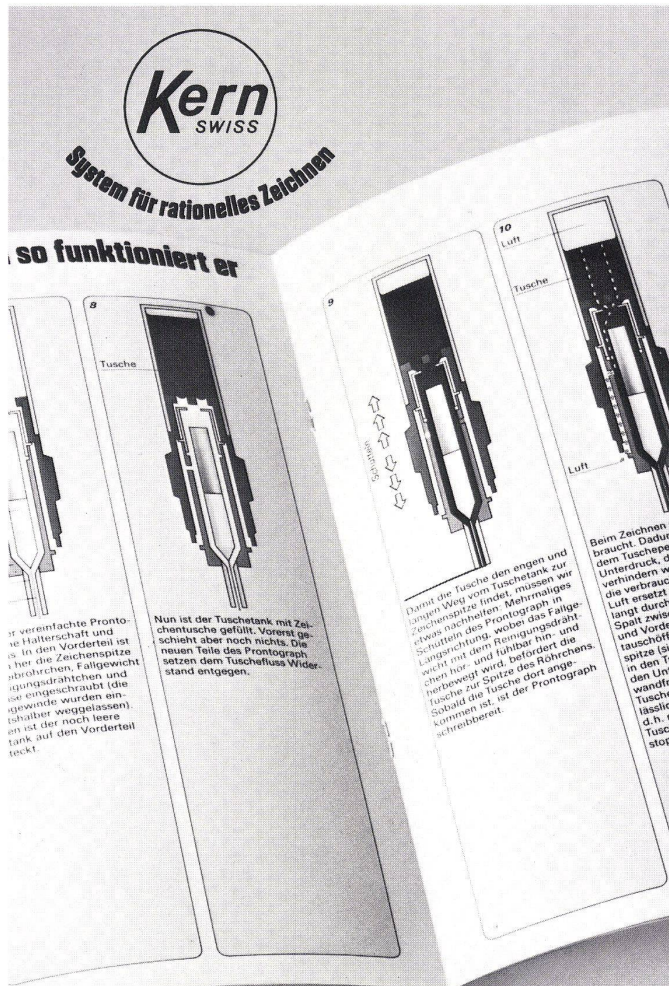
Wandpaneelle aus dem 355 Milli-  
onen Jahre alten bunten Fossile-  
Kalkstein der Sahara – mit selten-  
en Fossilien von einzigartiger  
Makro-Schönheit – Wertobjekte  
mit steigendem Wert!  
Exklusiv in der Collection Fossile.  
Jedes Exemplar mit numerierter  
Expertise.

**Gratis-Bon**  
Gegen diesen Gratis-Bon erhalten Sie zusätzliche Informationen und  
Bezugsquellen für die exklusiven Wandpaneelle der Collection Fossile  
mit Makro-Fossilien

Name: \_\_\_\_\_  
Strasse: \_\_\_\_\_ PLZ: \_\_\_\_\_  
Ort: \_\_\_\_\_  
Bitte ausschneiden und versenden an:  
CA. Scherer & Co. Mobiltelefon 5145 Salzwedel

BW 10-78





## «Tips zum Tuschezeichnen»

So heisst die neue, farbige Broschüre, mit der wir allen bisherigen und zukünftigen Benützern des Tuschefüllers Kern Prontograph zeigen wollen,

- wie der Prontograph aufgebaut ist und wie er funktioniert,
- wie er zu handhaben ist, damit er stets tadellos schreibt und zeichnet,
- wie man Störungen vermeidet
- und was zu tun ist, wenn doch einmal etwas passieren sollte.

Kern & Co. AG, 5001 Aarau  
Telefon 064-25 11 11

Senden Sie mir bitte Ihre Broschüre  
«Tips zum Tuschezeichnen»

42

Name \_\_\_\_\_

Beruf \_\_\_\_\_

Adresse \_\_\_\_\_

sphäre und pflegeleichtem Material vereint.

Diese schlangenartigen Sitzgruppen sind endlos, die größten Elemente sind 3,0 m lang, 2,8 m Abwicklung und 60 kg leicht, was 12 kg pro Sitzplatz inklusive Pflanzentrog ergibt. Selbstverständlich kommen zusätzlich Trogfüllung sowie Bepflanzung dazu, jedoch kein anderes Material ermöglicht zu diesem Gewicht, solchen Formen und architektonischen Möglichkeiten eine Herstellung zu vernünftigen Preisen.

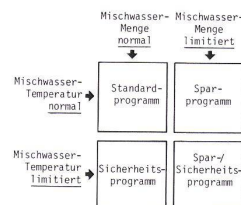
Die wasserdichten, zusammenmontierten Elemente gestatten eine automatische Bewässerungsanlage mit Niveauregler, Überlauf sowie, falls nötig, Wannentleerung. Diese Kombination besitzt noch eingebaute Abfallkörbe mit Spezialverschluß für Kehrrecksäcke. Die nach Wunsch eingefärbte Oberfläche ist durch variierte Struktur unempfindlich und leicht zu reinigen sowie wetterbeständig.

Im Zentrum befindet sich ein Kinderplatz mit Spezialmöblierung aus dem gleichen Material wie unter anderem die runden, quadratischen und ovalen Tische.

Die vom Architekten geplante Disposition mit den verschiedenen Nischen unterteilt die relativ große Terrasse zum Wohlsin der Gäste. Die gewählte Bepflanzung dank Einfachheit und Originalität wirkt attraktiv, ohne die wunderbare Aussicht auf die nahen Berge des Oberlandes zu stören.

## «arwa-trend», neues programmierbares Hebelmischersortiment

Die Armaturenfabrik Wallisellen AG bringt gegenwärtig eine neue Mischarmaturen-Generation auf den Markt. Es handelt sich um das mechanische Einhebelmischersortiment «arwa-trend», das an der Hilsa 1978 erstmals den interessierten Fachkreisen vorgestellt wurde. Hauptmerkmale der neuen Produktlinie sind das Einhebelprinzip und die individuelle Programmierbarkeit, die dem Benutzer wie dem Fachmann eine Reihe von Vorteilen zu ebenso fortschrittlichem Preis bringen. Individuell programmierbar ist der «arwa-trend» deshalb, weil je nach örtlichen und persönlichen Erfordernissen sowohl die Höchstmenge als auch die Höchsttemperatur jederzeit und auf einfache Weise stufenlos limitiert werden können. Prinzipiell sind somit vier Mischprogramme möglich:



Die vier individuell programmierbaren Mischprogramme des Hebelmischers «arwa-trend»

1. Kindergruppe

2. Teilsicht Stammisch



2



Für den Benutzer resultiert hieraus Wasser- und Energieersparnis sowie Sicherheit vor Verbrühung. Damit ist auch die wirklich kinderfreundliche Armatur realisiert. – Der Fachmann seinerseits kann allfällige Extrembedingungen in einzelnen Installationszonen auf einfache Weise an der Zapfstelle korrigieren.