

Zeitschrift: Bauen + Wohnen = Construction + habitation = Building + home : internationale Zeitschrift
Herausgeber: Bauen + Wohnen
Band: 32 (1978)
Heft: 11

Werbung

Nutzungsbedingungen

Die ETH-Bibliothek ist die Anbieterin der digitalisierten Zeitschriften auf E-Periodica. Sie besitzt keine Urheberrechte an den Zeitschriften und ist nicht verantwortlich für deren Inhalte. Die Rechte liegen in der Regel bei den Herausgebern beziehungsweise den externen Rechteinhabern. Das Veröffentlichen von Bildern in Print- und Online-Publikationen sowie auf Social Media-Kanälen oder Webseiten ist nur mit vorheriger Genehmigung der Rechteinhaber erlaubt. [Mehr erfahren](#)

Conditions d'utilisation

L'ETH Library est le fournisseur des revues numérisées. Elle ne détient aucun droit d'auteur sur les revues et n'est pas responsable de leur contenu. En règle générale, les droits sont détenus par les éditeurs ou les détenteurs de droits externes. La reproduction d'images dans des publications imprimées ou en ligne ainsi que sur des canaux de médias sociaux ou des sites web n'est autorisée qu'avec l'accord préalable des détenteurs des droits. [En savoir plus](#)

Terms of use

The ETH Library is the provider of the digitised journals. It does not own any copyrights to the journals and is not responsible for their content. The rights usually lie with the publishers or the external rights holders. Publishing images in print and online publications, as well as on social media channels or websites, is only permitted with the prior consent of the rights holders. [Find out more](#)

Download PDF: 07.02.2026

ETH-Bibliothek Zürich, E-Periodica, <https://www.e-periodica.ch>

neu

Gri-no-tex®

Metallverbund-Raffstoren (⊕ Patent angemeldet)

Mit der neuen **Gri-no-tex®-Metallverbund-Raffstore** kommt Griesser dem steigenden Bedürfnis nach **unterhaltsarmen, dauerhaften und lärmarmen** Rafflamellenstoren entgegen.

Für die Konstruktion der Gri-no-tex®-Store sind ausschliesslich bewährte Metalle und Kunststoffe verwendet worden, unter konsequentem Verzicht auf synthetische Textilfasern. Das Aufzugsband ist durch eine **Stahlrollenkette** und die textilen Leiterkordeln sind durch eine **Lamellentragverbindung aus rostfreien Drahtseilen** – eine **Weltneuheit!** – ersetzt worden, deren Lebensdauer mit derjenigen der ganzen Store übereinstimmt.

Durch zusätzliche konstruktive Massnahmen ist eine universell einsetzbare Raffstore geschaffen worden, die sich durch ein **erstaunlich günstiges Preis-/Leistungsverhältnis** auszeichnet.

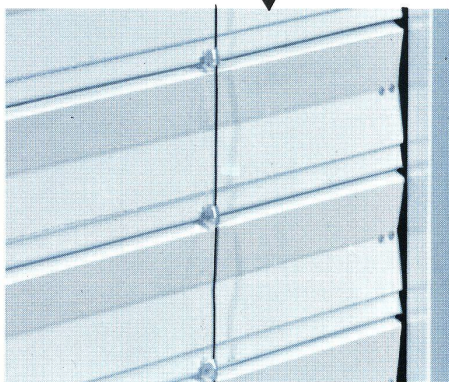
Viele der Vorteile der Gri-no-tex®-Store sind bisher erst bei den Ganzmetallstoren verwirklicht worden.

Mit Gri-no-tex®-Storen, die in einer Breite von bis zu 400 cm ausgeführt werden können und bescheidene Sturzverhältnisse verlangen – 130 mm in der Tiefe und nur wenig mehr als für die 80-mm-Breitlamellenstore in der Höhe – wird die Lücke zwischen diesen leichten Lamellenstoren und den Ganzmetallstoren geschlossen.

Verlangen Sie unsere Dokumentation, ein unverbindliches Angebot, oder wenden Sie sich ganz einfach an die nächstgelegene Griesser-Filiale. Unsere Spezialisten werden Sie gerne beraten.



Projektionsreife Verdunkelung



Aufzugsrollenkette (anstelle Aufzugsband) bewirkt zwangsläufigen Antrieb und automatischen Verschluss in unterster Stellung.

Prägnantes Lamellenprofil (ohne Schlitz) für Aufzugsbänder



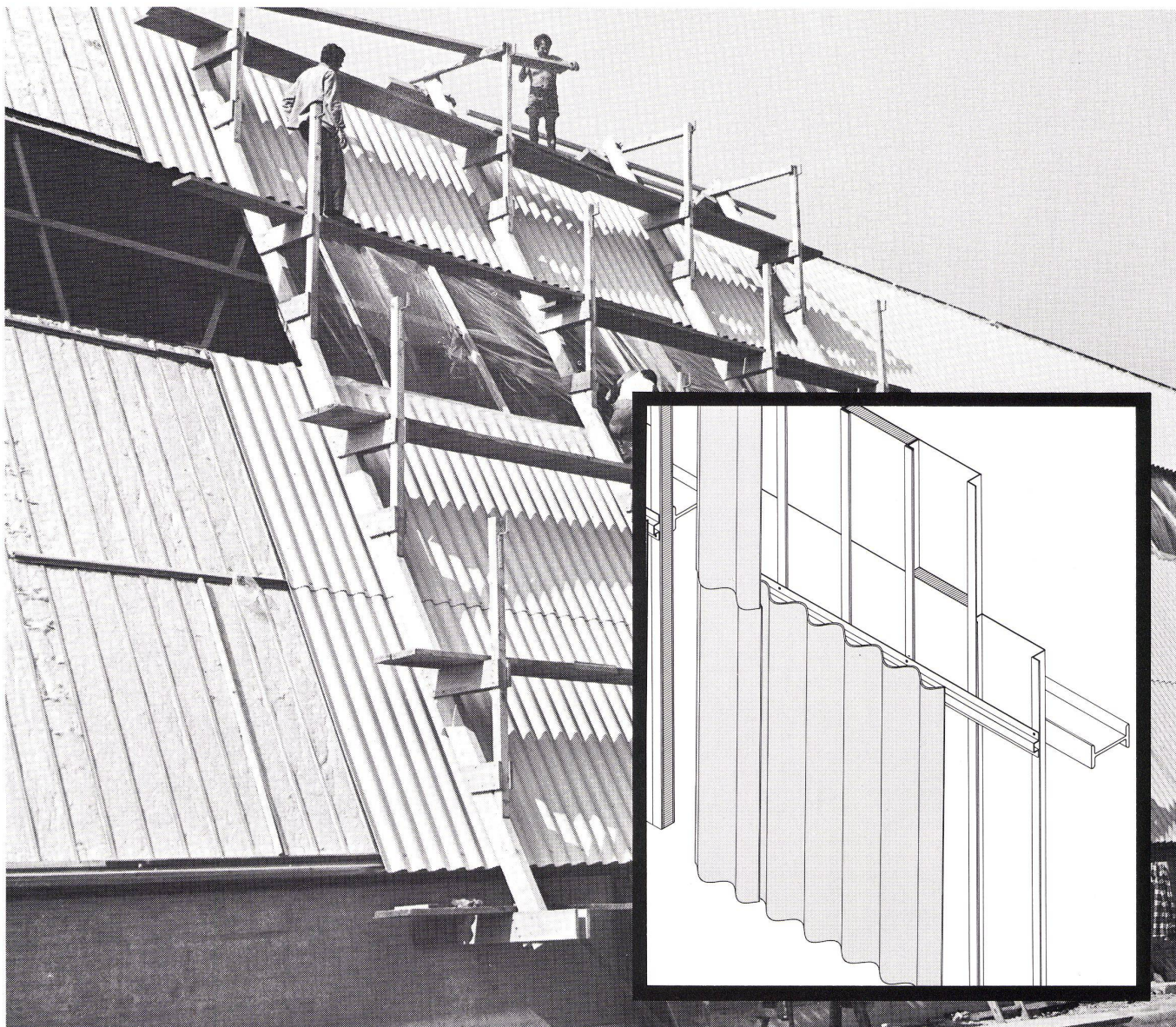
GRIESSER

GRIESSER AG 8355 AADORF TEL. 052 / 47 25 21

Filialen und Vertretungen:

BASEL 061 / 30 10 30 ● BERN 031 / 25 28 55 ● CADENAZZO 092 / 62 23 38 ● CHUR 081 / 24 10 68 ● GENÈVE 022 / 43 95 77 ● KREUZLINGEN 072 / 72 50 56 ● LAUSANNE 021 / 26 18 40 ● LUZERN 041 / 22 72 42 ● NEUBURG 038 / 25 96 12 ● NIEDERLENZ 064 / 51 51 71 ● OBERWIL BL 061 / 30 10 30 ● ST. GALLEN 071 / 25 66 65 ● SIERRE VS 027 / 55 07 54 ● THUN 033 / 36 36 44 ● WINTERTHUR 052 / 25 60 21 ● ZÜRICH 01 / 241 73 33

Alles in Einem



Nämlich die Wetterhaut, die Hinterlüftung, die Wärmedämmung und die Innenwandverkleidung.

Im Industriebau sind dank ihrer Wirtschaftlichkeit Wellplatten ONDANORM und neuerdings ONDACOLOR ein bevorzugtes Fassadenmaterial.

Die Eternit AG hat drei neue Fassadensysteme entwickelt, die durch ihre Einfachheit und besonders durch ihre Wirtschaftlichkeit überzeugen. Es handelt sich um hinterlüftete Fassaden.

Blechkassetten, horizontal oder vertikal angeordnet, werden bei den Systemen 210 und 220 direkt auf die Unterkonstruktion befestigt.

Sie dienen gleichermassen der Aufnahme von Isolationsmatten, als Befestigungsunterlage für die Fassadenplatten und als sichtbare Innenwandverkleidung.

Beim System 230 übernimmt die kleinwellige Platte ONDANORM 28 die Funktion der Innenwandverkleidung.

Eternit®

Wir sind an den folgenden Unterlagen interessiert

- ☐ Technische Information Systeme 210, 220, 230
- ☐ Lieferprogramm ONDANORM
- ☐ Farbmuster ONDACOLOR

Adresse

8867 Niederurnen
1530 Payerne

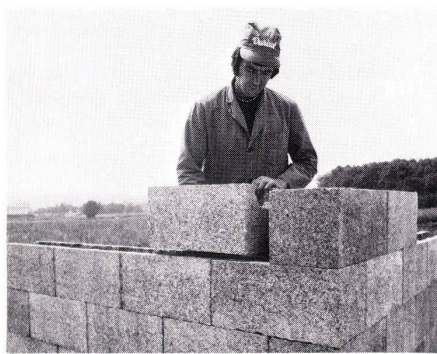
058 23 11 11
037 61 11 71

Wirtschaftlichkeit und Sicherheit dank technologischem Fortschritt



IHRE UND UNSERE UMWELT BEDEUTEN UNS VIEL!

Sicher, wir produzieren Baumaterialien, die Verwendung finden bei der Erstellung von Wohnungen, Kirchen, Kindergärten, Schulhäusern, Industriegebäuden und so weiter. Aber es sind besondere. Umweltschonende Baumaterialien, wenn Sie so wollen. Mit überdurchschnittlicher Isolationsfähigkeit. Und der Eigenschaft, keine Kälte abzustrahlen. Das heisst, dass man in Durisol-Räumen schon bei geringen Heizwerten Behaglichkeit empfindet und dass diese



Wärme auch in den Räumen gehalten wird. So spart man Energie und schont gleichzeitig die Umwelt.

Aber Durisol ist nicht nur ein besonders gutes Isolationsmaterial. Durisol besteht auch zu ca. 65 Vol. % aus Holz, einem Rohstoff also, der sich in unserer Natur relativ kurzfristig erneuert. Auch dies ist ein Grund mehr zu sagen: Ihre und unsere Umwelt bedeuten uns viel!

Durisol

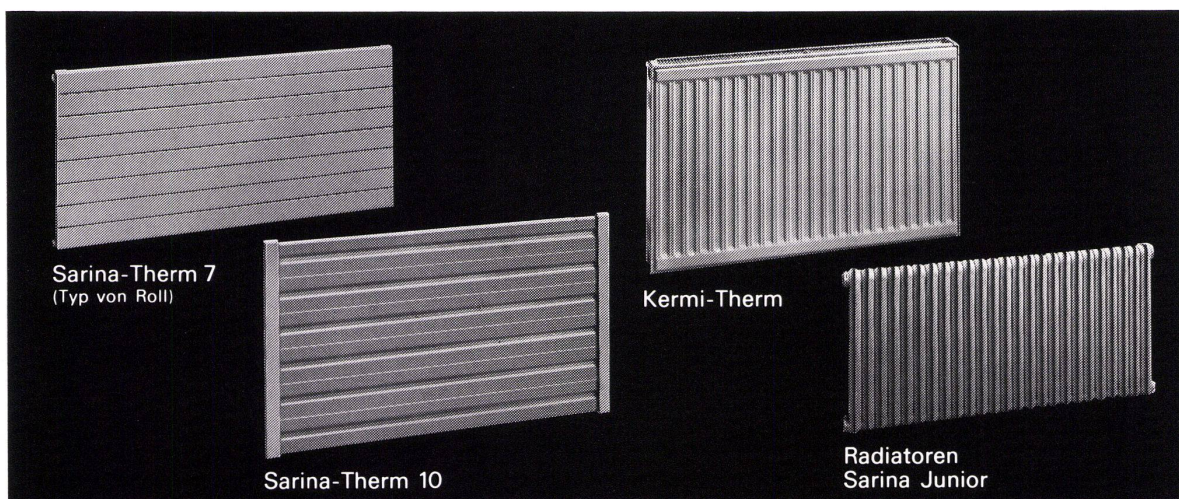
DURISOL VILLMERGEN AG, 8953 Dietikon, Tel. 01/740 69 81

SARINA

mit der vielseitigen,
neuen Auswahl an Heizkörpern
übertrifft
das übliche Angebot für Umbauten,
Renovationen und Neubauten

SARINA präsentiert jetzt ein noch kompletteres Sortiment an Heizkörpern. Zusätzlich zu den bewährten SARINA-Radiatoren Junior, den Heizwänden und Konvektoren Sarina-Therm 10 produziert SARINA nun auch die beliebten Heizwände Sarina-Therm 7 (Typ von Roll) und führt die Kompakt-Heizkörper Kermi-Therm. SARINA

bietet Ihnen deshalb jetzt die Ideallösung für jedes Klima, jeden Wohnstil, in verschiedenen Preislagen. Über die Eigenschaften und Preise aller Fabrikate geben Ihnen unsere Dokumentation und unsere Fachleute gerne detaillierte Auskunft, unter anderem über:



Sarina

Sarina-Werke AG, Fabrik für Radiatoren, Heizwände und Konvektoren,
1701 Fribourg, Telefon 037 22 24 91

BON

Senden Sie uns bitte Ihr Prospektmaterial über:

- ☐ Radiatoren SARINA Junior ☐ Heizwände und Konvektoren SARINA-Therm 7 und 10
☐ KERMI-Therm Kompakt-Heizkörper

Name/Firma

Adresse

PLZ/Ort

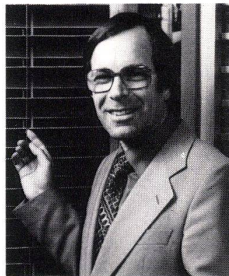
Bitte zustellen an SARINA-Werke AG 1701 Fribourg Telefon 037 22 24 91



BW

know how (gewusst wie) heisst bei Schenker Sonnen- und Wetterschutzkonzept

1. know how

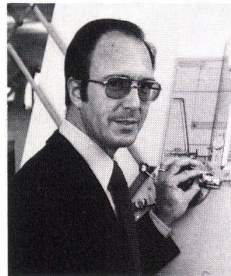


gewusst warum

Unsere jahrzehntelange Erfahrung mit Sonnen- und Wetterschutzsystemen bietet Ihnen Sicherheit in der Projektierung.

Projektierungs-Service

2. know how

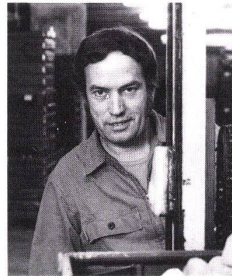


gewusst weshalb

Schenker-Lösungen entstehen aus der systematischen Anwendung der sich verändernden praktischen Anforderungen.

Entwicklung

3. know how

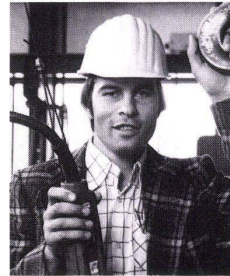


gewusst was

Das Schenker-Produktesortiment ist die Konsequenz aus Erfahrung, Entwicklung und hochstehender Technologie. Und gewährleistet deshalb ein ideales Kosten-/Nutzenverhältnis.

Produkte-Sortiment

4. know how

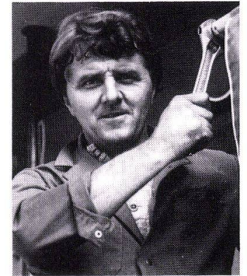


gewusst wie

Schenker garantiert schlüsselfertige Wetter- und Sonnenschutzsysteme. Wir planen, vermessen, produzieren, montieren mit einem eigenen Stab ausgebildeter Fachleute.

Bau-Ausführung

5. know how



gewusst wo und wann

Unsere Servicefachleute sind in der ganzen Schweiz in Ihrer Nähe und sichern Ihnen darum einen einwandfreien Unterhalts- und Reparaturservice.

Service und Unterhalt

Das Sonnen- und Wetterschutzkonzept von Schenker

ist nicht nur ein Produktkonzept, sondern ein umfassendes Problemlösungspaket. Wir von Schenker sind deshalb seit Jahrzehnten an der Spitze mit dabei, wenn von Storenbau die Rede ist.

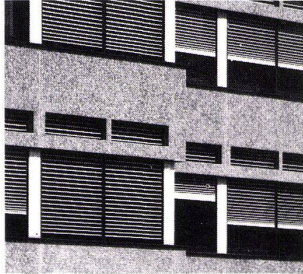
Unser Produkte-Sortiment ist ein Produktkonzept

Jedes unserer Produkte deckt einen spezifischen Anforderungskatalog ab. Nicht zufällig, sondern bewusst und klar formuliert. Und umfasst die beabsichtigte Funktion.

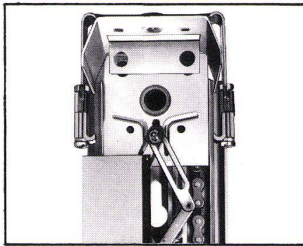
	Sonnenschutz	Wetterschutz	Lichtregelung	Sicherheit	Komfort	Gestaltung	Servicefreundlichkeit	Verdunkelung	automat. Steuerung
GM	•	•	•	•	•	•	•	•	
VR 90	•	•	•		•	•	•	•	
KR 81	•	•	•		•	•		•	
Reflex 50/58/80	•	•	•			•		•	
Markisen	•		•		•	•		•	
Senkrechtstoren			•		•		•	•	
Ausstellstoren	•			•		•		•	
Flächentragwerke	•	•			•	•		○	

z.B.

GM



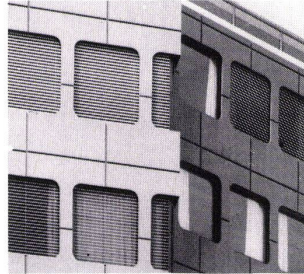
Die **Ganzmetall-Rafflamellenstore** wurde für höchste Anforderungen entwickelt und ist die ideale Kombination der Eigenschaften von Rolläden und Rafflamellenstoren.



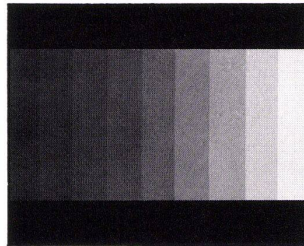
Der seitliche Zwangsantrieb durch Stahlscherenglieder garantiert:

- Sicherheit
- Dauerhaftigkeit
- Sturmfestigkeit
- und optimales Design

VR 90



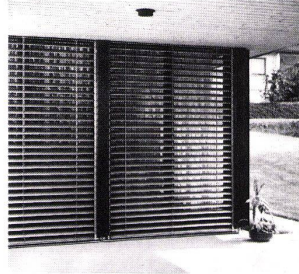
Die **Verbund-Rafflamellenstore VR 90** ist der erste Vertreter der neuen Storengeneration von Schenker mit automatischer Wippenverriegelung vorgegebener Arbeitsstellungen.



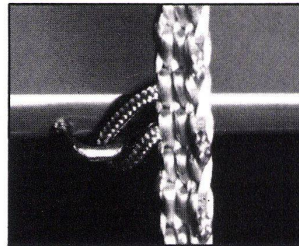
Verbundtechnik und optimale Lamellenprofilgestaltung sind Hauptträger der Eigenschaften:

- optimale Verdunkelung
- Dauerhaftigkeit
- Bedienungskomfort
- Lärmschutz
- Servicefreundlichkeit

KR 81



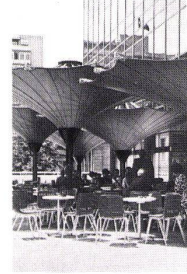
Die **Konvex-Raffstore KR 81** ist die Alternative zu den bisherigen Rafflamellenstoren. Für alle jene Fälle, bei denen die bekannten Nachteile störend sind.



Patentierter Verbundtechnik (direkte Verbindung der Tragschnur mit jeder einzelnen Lamelle, ohne textile Querauflieger-Stege) gewährleistet:

- maximale Lichtausbeute bei optimalem Blendschutz
- 3 vorgewählte, verriegelte Lamellenstellungen = Bedienungskomfort
- Schmutz- und Witterungsunempfindlichkeit
- Lärm-Verminderung
- Servicefreundlichkeit durch Rahmenumkehrung

FTW



Flächentragwerke sind eine Spezialität von Schenker. Flächentragwerke sind textile, mobile oder starre Bauformen mit gestalteter und gestaltender Funktion. Schenker hat eine breite Palette verschiedener Grundtypen:
Grossschirme bis 36 m² Überdachung.



Trichterschirme
starr oder motorisiert

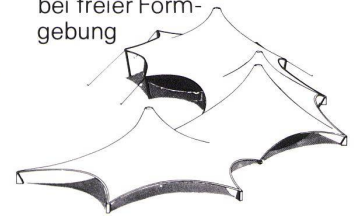


Pavillons und Pyramiden
Rasterflächentragwerke

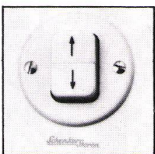


nahtlose Kombination zur Grossfläche

Sonderausführungen
nahezu grenzenlos gestaltbar bei freier Formgebung



Schenker Storen- und Markisensteuerungen



Alle motorgetriebenen Schenker Sonnen- und Wetterschutzanlagen können durch manuelle oder elektronische Schenker-Anlagesteuerung bedient werden. Individuelle Anlagen mit Sonnen- und Sturmwächter, Programmsteuerung usw. werden produkt- und anforderungsgerecht von unseren Fachleuten projektiert und ausgeführt.

Das Sonnen- und Wetterschutzkonzept von Schenker denkt auch an Steuerungen

Und

Dies sind nur Beispiele aus unserem Produktkonzept. In unserem Sortiment finden sich alle weiteren Sonnen- und Wetterschutzsysteme, wie Normmarkisen, Senkrechtstoren, Roll-Lamellenstoren, Ausstellstoren usw. Übrigens: Schenker Sonnen- und Wetterschutzsysteme werden in über 40 Ländern auf der ganzen Welt eingesetzt. Mehr als 8 Lizenznehmer machen sich das Schenker know how international zunutze.

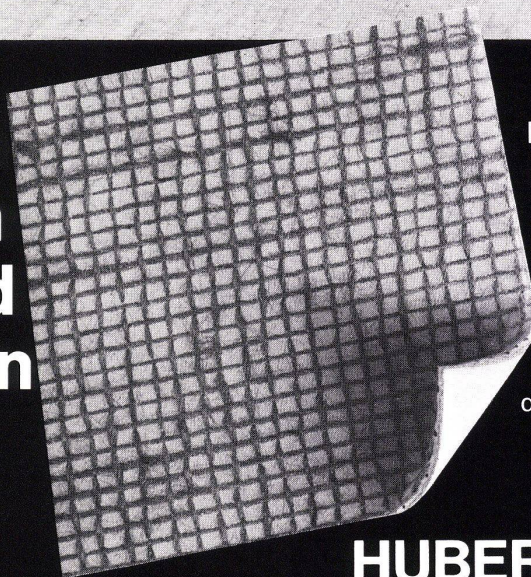
Emil Schenker AG · Stauwehrstrasse 34 · 5012 Schönenwerd · Tel. 064 41 42 42





Sucomoll *natura*

**eine neue
Generation von
Boden- und
Wandbelägen**



Für zeitlose Wohnlichkeit und
problemlosen Unterhalt.
Qualitativ und ästhetisch
hochwertige Produkte,
hergestellt aus Jute*,
veredelt durch Kunststoffe.

Lieferung und Verlegung
durch den Fachhandel



HUBER+SUHNER AG

Kabel-, Kautschuk-, Kunststoff-Werke 9100 Herisau

* Jute, ein Naturprodukt der dritten Welt

Die Heizung, die keinen Staub aufwirbelt.

Experimente sind da, um vermieden zu werden. Genau dann nämlich, wenn es um die Wahl des Heizungssystems geht. Denn da zählt erprobte Technik und jahrzehntelange Erfahrung mehr als ein im Moment günstig erscheinendes Billigangebot.

Mit einer DERIA-Bodenheizung gehen Sie keine Experimente ein. 45 Jahre Erfahrung in der Planung und im Bau von Bodenheizungen geben Ihnen die Gewähr, dass sich DERIA-Bodenheizungen auch unter extremen Bedingungen bewähren. Die absolut ausgeglichene und limitierte Bodentemperatur der DERIA-Bodenheizung ist ein gesundheitlicher Faktor, der für das Wohlbefinden im beheizten

Raum von ausschlaggebender Bedeutung ist.

Und noch etwas: Die Luftumwälzung der DERIA-Bodenheizung ist so gering, dass dadurch praktisch kein Staub aufgewirbelt werden kann. Die Räume werden weniger verschmutzt, und teure Innenrenovationen werden erst erheblich später notwendig.



Ich will mehr wissen über den unsichtbaren Fortschritt der DERIA-Bodenheizung. Und über die Vorteile, die für mich daraus entstehen.

Name _____

Strasse _____

PLZ _____ Ort _____

Deria- Bodenheizung.

Der unsichtbare Fortschritt.

Procalor AG SA

8036 Zürich · Morgartenstrasse 30 · 01/242 79 40

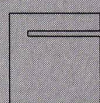
Basel · Ostermündigen · Chur · Dällikon · Lausanne · Genf · Giubiasco · Sitten



Fröschner-
CONFERRUM

Design: Burkhard Vogtherr

Technisch ausgereift,
formal vollendet – als
Einzelelement gleichermaßen
wie in der Gruppe.
Lieferung
über den Fachhandel



GUGELMANN
INNENAUSBAU AG
Pilatusstrasse 20 · 4663 Aarburg
Telefon 062/41 12 45

FRÖSCHER 
sitform

Nicht frankieren
Ne pas affranchir
Non affrancare

Hermann Forster AG
Unternehmensbereich
Stahlröhrenwerk
Romanshornstrasse 4
9320 Arbon

Jetzt neu:

- Vorzügliche Wärmedämmung dank unterbrochener Kältebrücke
- Vorzügliche Dichtung gegen Zugluft und Schlagregen
- Wirksame Schalldämmung
- Einfache Verarbeitung
- Unbegrenzte Möglichkeiten der farblichen Gestaltung, da Stahl in jeder gewünschten Farbnuance lackiert werden kann
- Problemloser Beschlageinbau dank Euronute

Geschäftsantwortkarte

Porto wird vom Empfänger bezahlt

Carte commerciale-réponse

Port payé par le destinataire

Cartolina commerciale-risposta

Tassa pagata dal destinatario

Vollisolierte Forster-Therm-Profile mit 3-facher Dichtung zur wirksamen Wärme- und Schalldämmung bei Fenstern und Fassaden

Mit den neuen Forster-Therm-Profilen mit 3-fach-Dichtung können Sie Fenster und Fassaden bei vernünftigem Aufwand besser isolieren. Dadurch eröffnen sich dem Profilstahlrohr mit seinen vielseitigen technischen und gestalterischen Vorteilen neue Anwendungsmöglichkeiten im Fenster- und Fassadenbau. Verlangen Sie bitte eine vollständige Dokumentation und Beratung durch einen Forster-Techniker.

forster
Profilstahlrohre mit Profil

Ihre neuen vollisolierten Forster-Therm-Profile mit 3-facher Dichtung zur wirksamen Wärme- und Schalldämmung bei Fenstern und Fassaden interessieren uns.

Wir bitten

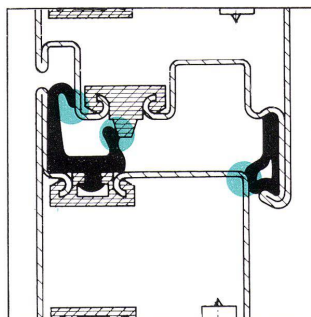
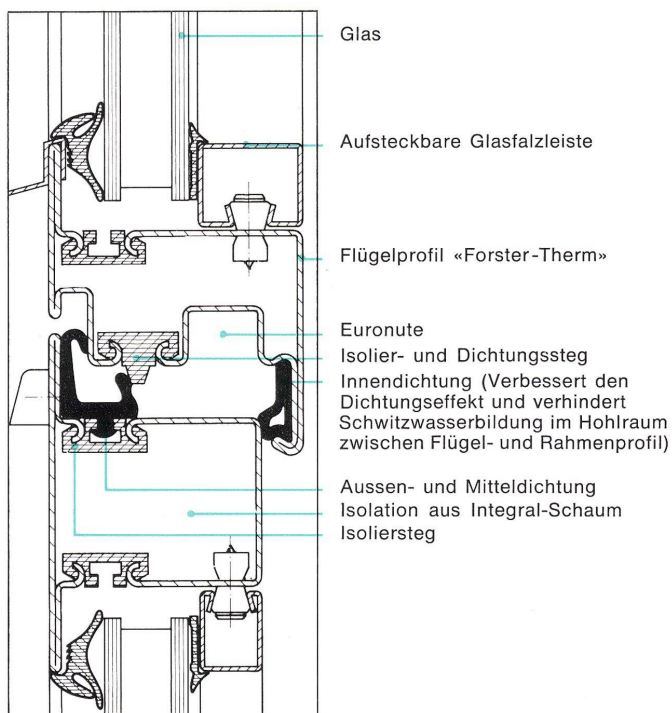
- ☐ um Zustellung der neuen Forster-Therm-Broschüre
☐ um Besuch Ihres technischen Beraters

(_____)

Adresse

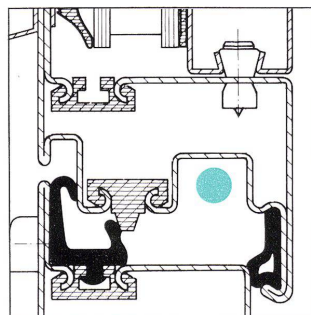
Datum

Unterschrift



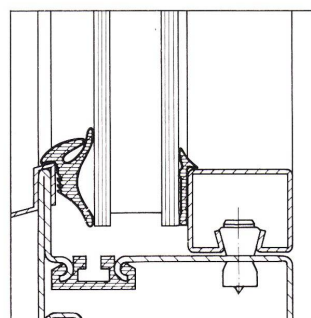
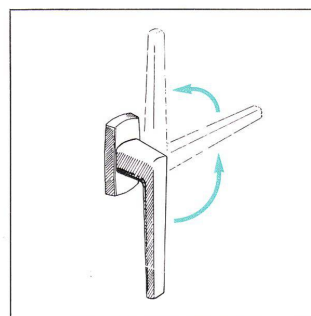
Einfach, sicher, wirkungsvoll: Die Forster-Therm 3-fach-Dichtung

Die Aussen- und Mitteldichtung sowie die Innendichtung sind so angebracht, dass sie gegen Winddruck, Schlagregen, Schallübertragung und Wärmeverluste wirksam und dauerhaft schützen. Die in EP-Qualität gefertigten Dichtungen sind einfach zu montieren.



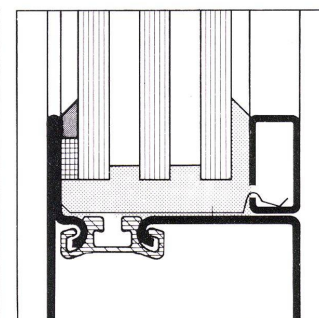
Die Euronute bietet viele Vorteile

Die im Flügelprofil vorhandene Euronute kann sämtliche handelsüblichen Einhand-Drehkipp-Beschläge aufnehmen. Sie gewährleistet eine höhere Funktionssicherheit und eine längere Lebensdauer des Beschlages. Zeitsparender Einbau.



Die Bautiefe von 60 mm ermöglicht Doppel- oder 3-fach-Verglasung

Zur Verbesserung der thermischen und akustischen Isolierwerte werden heute immer mehr Fenster und Fassaden 3-fach verglast. Das neue



Forster-Therm-Profil mit 3-fach-Dichtung ist so gebaut, dass es sowohl eine 2- als auch eine 3-fache Verglasung aufnehmen kann.

Die neuen Forster-Therm-Profile mit 3-fach-Dichtung sind bis ins Detail durchdacht. Sie eignen sich für Neu- und Umbauten aller Art.

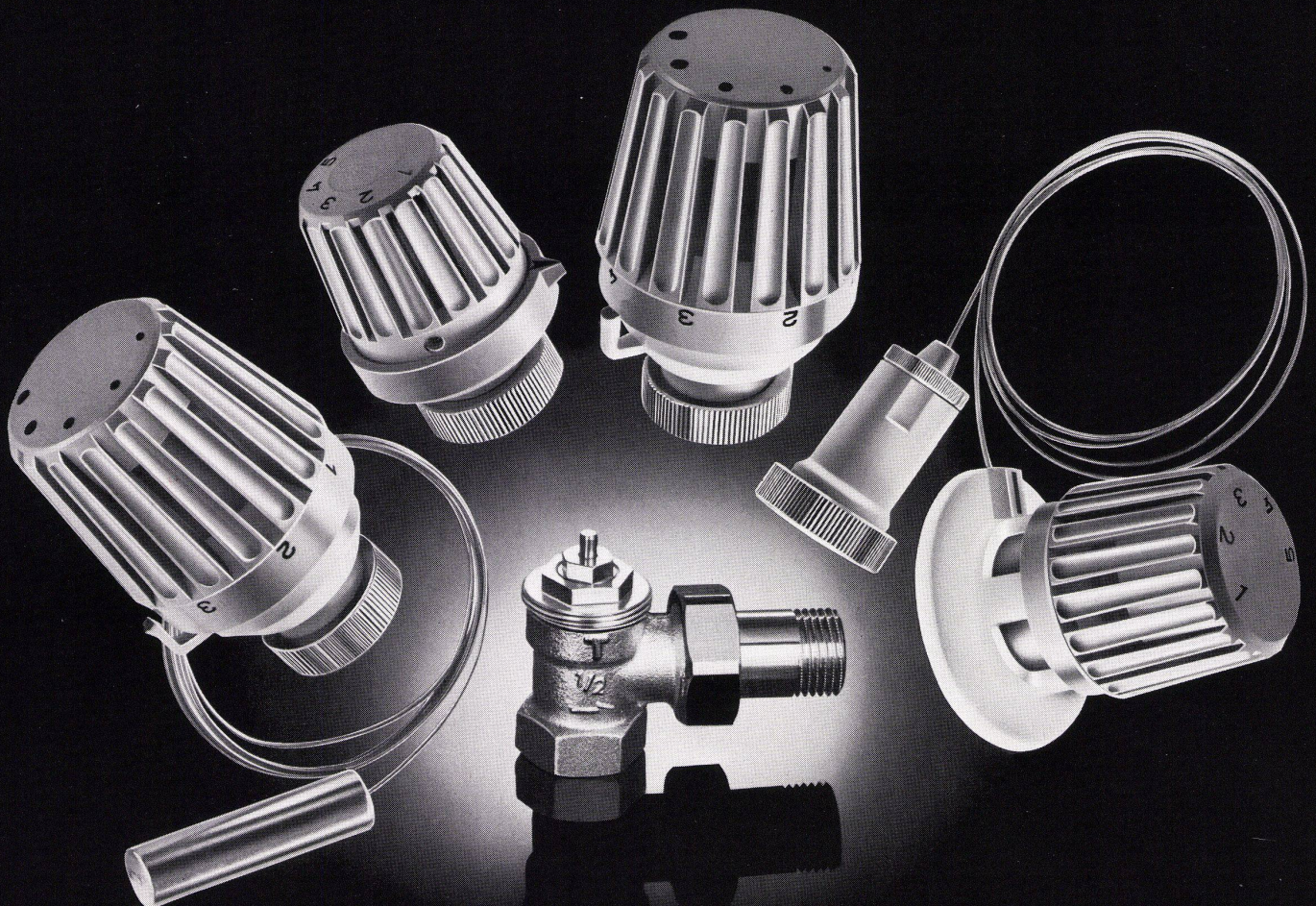
forster

Hermann Forster AG
 Unternehmensbereich Stahlröhrenwerk
 CH-9320 Arbon ☎ 071 / 46 91 91 ☒ 77244



Schweizer Qualität aus der Arbonia-Forster-Gruppe

**Thermostatische
Heizkörperventile
dürfen in keiner Offerte fehlen.
Oederlin hat
ein attraktives Sortiment
für Alt- und Neubauten.**



Verlangen Sie unsere umfassende Dokumentation

OEDERLIN + CIE

Oederlin + Cie AG – Armaturenfabrik
CH-5401 Baden – Telefon 056 82 01 01
Telex 52 812 oedco

neu

exklusiv
bei
SIBIR
das
modernste
Einbaumodell



EG 230 Liter ******** absolut lautlos und vibrationsfrei

Das Spitzenmodell im erfolgreichen SIBIR-Kühlschrankprogramm:

******** EG 230, zweitüriger Kühl-Gefrierautomat mit 230 Litern Gesamt- und 32 Litern ********-Gefrierfach-Volumen.

******** (4 Sterne)-Gefrierfach. Die von der neuen DIN-Norm 8953 verlangte Gefrierleistung wird vom EG 230 Liter um das Doppelte übertroffen. In 24 Stunden können 3,2 kg Frischprodukte eingefroren werden.

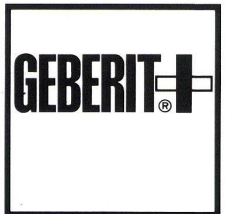
SIBIR

Neu: Jetzt kommt frischer Wind ans stille Örtchen!

Mit dem Frischlüfter
von GEBERIT.



WC-Geruch ade!
Der Frischlüfter-Spülkastendeckel
spült auch die Luft: er saugt sie aus
der Schüssel an, reinigt sie mit
Aktivkohlefilter und stösst sie sauber
wieder aus! Einfachste Montage!
Auch nachträglicher Einbau
möglich! Fragen Sie Ihren Sanitär-
Installateur
nach dem
Frischlüfter
von GEBERIT!



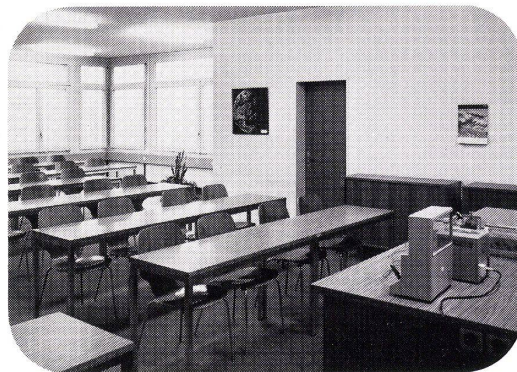
GEBERIT AG
8640 Rapperswil

Alles fit mit GEBERIT.

Embru liefert Möbel für Spitäler, Alters- und Pflegeheime, Schulen, Verwaltungs-, Industrie- und Gewerbegebäude, Schutzbauten und Unterkünfte



Tische und Stühle für Unterrichtsräume

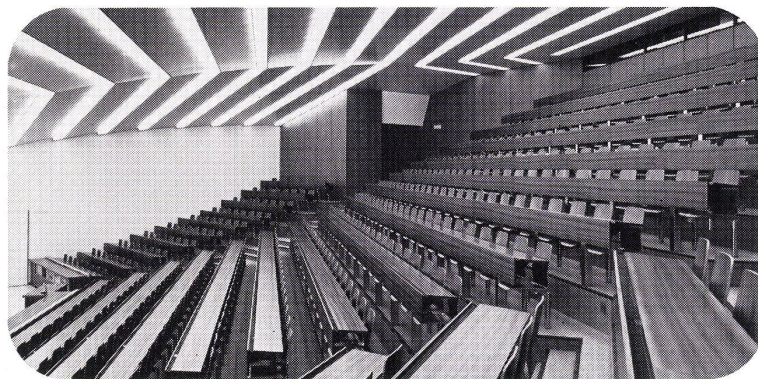


Möbel für Erwachsenenbildung

Verlangen Sie Planungsunterlagen, Prospekte, Angebote und Mustermöbel



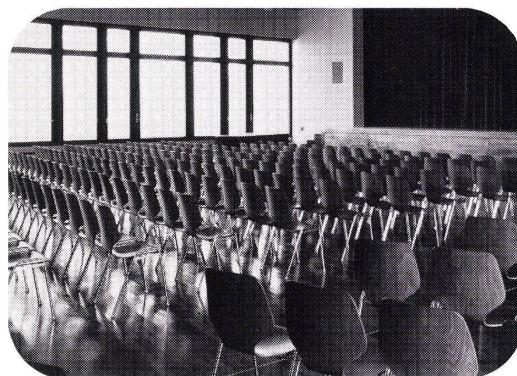
Einrichtungen für Zivilschutz, Militär, Tourismus



Hörsäle für Mittel- und Hochschulen



Krankenbetten und Möbel für Spitäler



Konzert- und Theaterbestuhlungen

Embru-Werke
8630 Rüti ZH
Tel. 055/312844
Permanente
Ausstellung

embru

SK 29/78



Bankettbestuhlungen



Pflegebetten und Möbel für Alters- und Pflegeheime