

Zeitschrift: Bauen + Wohnen = Construction + habitation = Building + home : internationale Zeitschrift

Herausgeber: Bauen + Wohnen

Band: 32 (1978)

Heft: 10: Sozialbauten - Bauten für Behinderte = Constructions subventionnées - maisons pour invalides = Subsidized constructions - housing for the handicapped

Werbung

Nutzungsbedingungen

Die ETH-Bibliothek ist die Anbieterin der digitalisierten Zeitschriften auf E-Periodica. Sie besitzt keine Urheberrechte an den Zeitschriften und ist nicht verantwortlich für deren Inhalte. Die Rechte liegen in der Regel bei den Herausgebern beziehungsweise den externen Rechteinhabern. Das Veröffentlichen von Bildern in Print- und Online-Publikationen sowie auf Social Media-Kanälen oder Webseiten ist nur mit vorheriger Genehmigung der Rechteinhaber erlaubt. [Mehr erfahren](#)

Conditions d'utilisation

L'ETH Library est le fournisseur des revues numérisées. Elle ne détient aucun droit d'auteur sur les revues et n'est pas responsable de leur contenu. En règle générale, les droits sont détenus par les éditeurs ou les détenteurs de droits externes. La reproduction d'images dans des publications imprimées ou en ligne ainsi que sur des canaux de médias sociaux ou des sites web n'est autorisée qu'avec l'accord préalable des détenteurs des droits. [En savoir plus](#)

Terms of use

The ETH Library is the provider of the digitised journals. It does not own any copyrights to the journals and is not responsible for their content. The rights usually lie with the publishers or the external rights holders. Publishing images in print and online publications, as well as on social media channels or websites, is only permitted with the prior consent of the rights holders. [Find out more](#)

Download PDF: 07.01.2026

ETH-Bibliothek Zürich, E-Periodica, <https://www.e-periodica.ch>



BIGLA-Pflegebetten sind hilfreich und gut wie eine liebe Krankenschwester.

Wie man sich bettet, so liegt man. So weit das Sprichwort. Aber da Kranke und Pflegebedürftige sich bekanntlich nicht mehr selber betten können, ist es von grösster Wichtigkeit, dass sie gebettet werden können.

BIGLA-Pflege- und Krankenbetten erlauben dies in idealer Weise dank ihrer technisch ausgeklügelten und hilfreichen Konstruktion.

Lassen Sie sich näher informieren. Unsere Spezialisten beraten Sie fachkundig und kompetent.

*Kranken-Tische/Nachttischchen/Liegestühle/
Blumenwagen usw.*

BIGLA

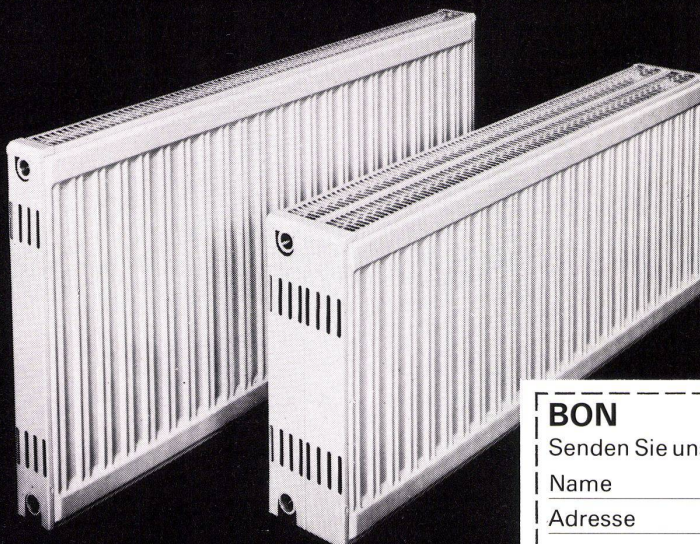
Stahlmöbelfabrik

Abteilung Spitalmöbel
3507 Biglen
Telefon 031 90 22 11



*Das Bezirksspital Fraubrunnen in
Jegenstorf BE hat sich für das
Bigla-Krankenbett
FUTURA entschieden.*

Sarina



KERMI-Therm

**Kompakt-
Flachheizkörper**

ein Fabrikat aus dem
kompletten **SARINA-**
Heizkörper-Sortiment

- auf Lager
- installationsbereit
- wirtschaftlich
- diskret
- hohe Wärmeleistung
- grosse Leistung bei günstigem Preis

BON

Senden Sie uns bitte die Dokumentation **Kermi**

Name

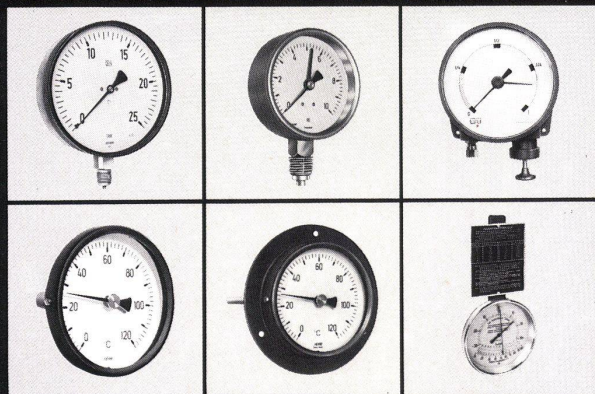
BW

Adresse

Sarina-Werke AG 1701 Fribourg
Tel. 037 22 24 91

17

Das große Messgeräte- Programm für die Heizungs-, Lüftungs- und Klimatechnik



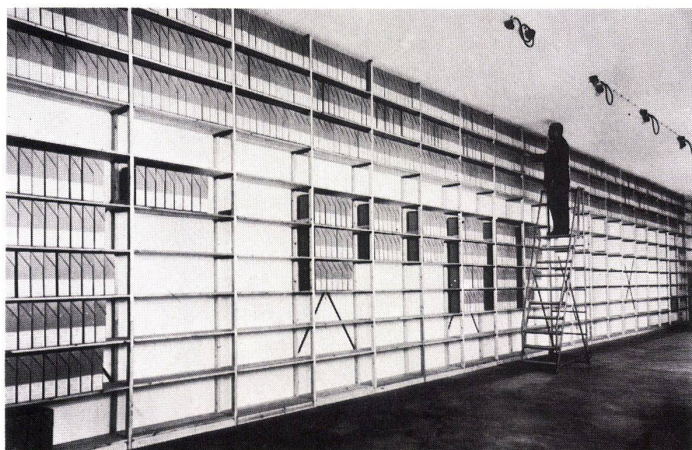
HAENNI bietet ein modernes, praxisbewährtes Programm von Meßgeräten sowie Zubehör für das Messen und Regeln von **Druck, Temperatur und Feuchtigkeit**.

Ob Sie Standardgeräte oder Sonderausführungen benötigen – HAENNI hat immer die richtige Lösung. Typische Merkmale: Hochwertige Ausführung, Anzeigegenauigkeit, Robustheit, geeignet für

störungsfreien Einsatz über Jahre hinweg.

Haenni & Cie. AG
CH-3303 Jegenstorf
Telefon (031) 960011
Telex 32386

INSTRUMENTS **HAENNI** MESSGERÄTE



Standregale für jeden Zweck

für Archive, Ordnerablagen, Lager, Vorräte, usw.

GUNKEL Regal-Systeme gewährleisten Ordnung und Übersicht.

Einfache Verstellbarkeit, grosse Belastbarkeit, ideale Verbindung zwischen Tablar und Ständer.

Einfache Anpassung an veränderte Raumverhältnisse.
Interessante Preise.

GUNKEL Regale sparen Zeit und Geld

GUNKEL Regal-Systeme
Bruchstrasse 69, 6003 Luzern
ROMAL AG Telefon 041 221922

eine Scheibenoberflächen-Temperatur im brandabgekehrten Raum von zirka 90 °C. Dadurch können Holz, Textilien, Möbel oder Teppichböden sich nicht entzünden, und die Fluchtwege bleiben frei von Rauch, Qualm und Hitze.

Wie aus der Forschungsabteilung der Flachglas AG verlautet, werden in den kommenden Monaten zahlreiche Tests mit weiteren Systemen vorgenommen, um die Verbindung von Pyrostop mit den verschiedenen Baumaterialien (Rahmen, Trennwände, Türen usw.) in der Praxis zu erproben und sukzessive durch die zuständigen Stellen der Bauaufsichtsbehörden zuzulassen.

(Technische Beratung:
Willy Waller, Generalvertretung
Flachglas AG, 6300 Zug)

Wasserschadenschutzventil (SVGW- und TUEV-geprüft)

Die neuartige, zum Patent angemeldete Armatur, findet sowohl in Fachkreisen wie auch beim Endverbraucher große Beachtung. Die steigende Verbreitung von Haushaltsmaschinen, die am Wassernetz angeschlossen sind (teilweise leider auch unsachgemäß) führen zu einer Zunahme von teilweise erheblichen Wasserschäden.

Überall dort, wo Wasserbraucher mittels lebensdauerbegrenzten Schlauchverbindungen angeschlossen werden, kann auf einfachste Art und Weise ein Schutzventil installiert werden. Das Anschlußsinnengewinde der Dimension R 3/4" passt direkt an jeden Füllhahn der schweizerischen Armaturenhersteller! Sollte nun der Schlauch platzen oder abrutschen, so schließt das Ventil unverzüglich dicht ab. Jeder Sanitärinstallateur weiß, wieviel Ärger, Sorgen und nicht zuletzt Kosten damit eliminiert werden können.

Das Ventil besteht aus einem soliden, verchromten Messingkörper in kompakter Bauweise. Das Herz der Armatur bilden ein Regel- und ein darin geführter Schließkörper, beide aus hochwertigem, temperaturbeständigem, glasfaser-

verstärktem Kunststoff, wobei aus Sicherheitsgründen die Führung aus einer feinbearbeiteten Metallbüchse besteht. Eine Zylinderfeder aus rostfreiem Stahl hält den Schließkörper im Normalbetrieb geöffnet. Die Ventilöffnung ist je nach Durchflußmenge mittels Skalenring einzustellen. Bewährte O-Ringe übernehmen die nötigen Dichtfunktionen. Das Ventil kann unzählige Male eingesetzt werden, das heisst, nach einem aufgetretenen Schlauch-Schadenfall ist es wieder voll einsetzbar! Die Anschlußgewinde (wechselseitig Innen- und Außengewinde) weisen die übliche R-3/4"-Dimension auf. Eine leicht verständliche «Einbau- und Bedienungsanleitung» liegt jeder Armatur bei.

Die saubere Einzelstyroporverpackung erleichtert Transport, Lagerhaltung und Verkauf. Der empfohlene Richtpreis an den Endverbraucher von weniger als 50 Franken rundet das erfreuliche Bild ab. Bestehende Prüfungen:

Das beschriebene Wasserschadenschutzventil wird in der BRD gefertigt und besitzt den Genehmigungsausweis des TUEV's (Technischer Überwachungsverein) Nr. T 0581. In der Schweiz wird das Ventil mit dem Prüfbericht Nr. 7802-361 des SVGW für den Fließdruckbereich von 2-5 bar zugelassen. Der Verkauf erfolgt über den Fachhandel.

Firma E. Stöcklin
Generalvertretungen,
Hallwylstrasse 26, 8004 Zürich
(Alleinvertreibsrecht für die Schweiz).

Areltex-Gerüstschutznetze

Die von der Baupolizei empfohlene Areltex-Baugerüstverkleidung bietet perfekten Schutz für Arbeiter und Passanten der Baustelle. Areltex ist ein witterungsbeständiges und verrollungsfestes Kunststoffgittergewebe mit nur 1,8 mm Maschenweite. Areltex ist lieferbar in 10- und 25-m-Rollen in den Breiten von 1,80 und 2,50 m. Areltex-Gerüstschutznetze lassen sich leicht, rationell und kostensparend an jedes Normbaugerüst montieren.

Die sichere Befestigung Areltex-Gerüstschutznetze sind speziell randverstärkt und alle 50 cm ausgerüstet mit Randösen aus Metall für sekundenschnelle und sturmsichere Befestigung. Praktisches Montagezubehör wie Befestigungsringe und -laschen erleichtern die sichere und saubere Montage.

Hohe Reißfestigkeit
Areltex-Gerüstschutznetze zeichnen sich aus durch extrem hohe Reißfestigkeit. Dies bedeutet mehr Sicherheit bei der Arbeit auf dem Baugelände. Areltex ist ein wirk-samer Splitterschutz und schützt vor herabfallenden Gegenständen.

