

**Zeitschrift:** Bauen + Wohnen = Construction + habitation = Building + home : internationale Zeitschrift  
**Herausgeber:** Bauen + Wohnen  
**Band:** 32 (1978)  
**Heft:** 9

## **Werbung**

### **Nutzungsbedingungen**

Die ETH-Bibliothek ist die Anbieterin der digitalisierten Zeitschriften auf E-Periodica. Sie besitzt keine Urheberrechte an den Zeitschriften und ist nicht verantwortlich für deren Inhalte. Die Rechte liegen in der Regel bei den Herausgebern beziehungsweise den externen Rechteinhabern. Das Veröffentlichen von Bildern in Print- und Online-Publikationen sowie auf Social Media-Kanälen oder Webseiten ist nur mit vorheriger Genehmigung der Rechteinhaber erlaubt. [Mehr erfahren](#)

### **Conditions d'utilisation**

L'ETH Library est le fournisseur des revues numérisées. Elle ne détient aucun droit d'auteur sur les revues et n'est pas responsable de leur contenu. En règle générale, les droits sont détenus par les éditeurs ou les détenteurs de droits externes. La reproduction d'images dans des publications imprimées ou en ligne ainsi que sur des canaux de médias sociaux ou des sites web n'est autorisée qu'avec l'accord préalable des détenteurs des droits. [En savoir plus](#)

### **Terms of use**

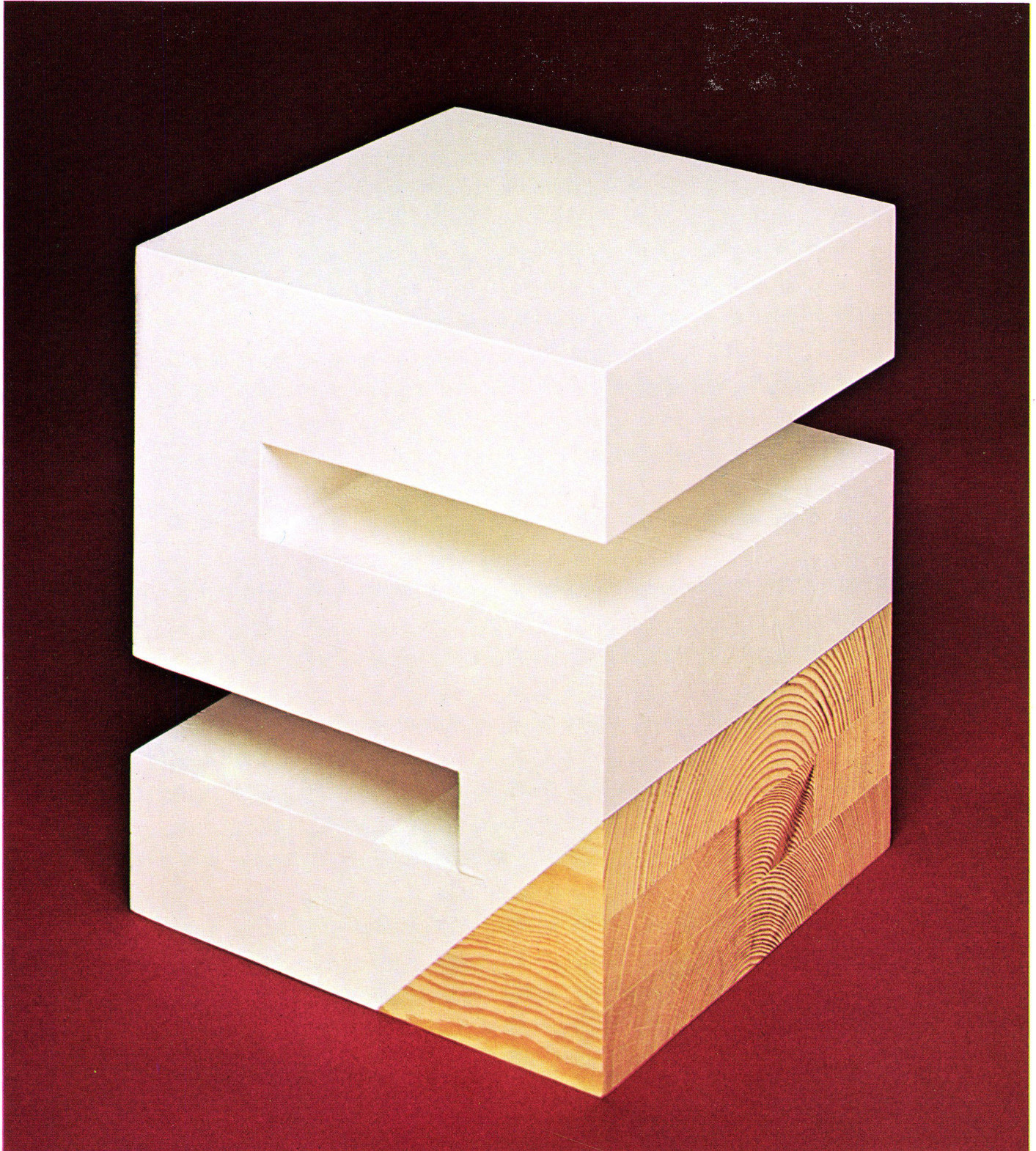
The ETH Library is the provider of the digitised journals. It does not own any copyrights to the journals and is not responsible for their content. The rights usually lie with the publishers or the external rights holders. Publishing images in print and online publications, as well as on social media channels or websites, is only permitted with the prior consent of the rights holders. [Find out more](#)

**Download PDF:** 21.02.2026

**ETH-Bibliothek Zürich, E-Periodica, <https://www.e-periodica.ch>**

# Innen Seidenglanz

Strapazierfähiger Seidenglanzlack für Innenarbeiten





## Innen Seidenglanz

### Strapazierfähiger Seidenglanzlack für Innenarbeiten

Sikkens Innen Seidenglanz ist ein gut deckender Lack mit höherem Seidenglanz für Innenanstriche auf Holz, Hartfaserplatten u.s.w. Mit diesem Produkt erzielt man einen vornehmen, sehr dekorativen Seidenglanz, der auch auf grösseren Flächen gleichmässig auftröcknet. Zugleich besitzt Innen Seidenglanz alle günstigen Eigenschaften eines Hochglanzlackes: leichte Verarbeitung, guter Verlauf, gleichmässiges Auftröcknen, ausgezeichnete Abriebfestigkeit ohne Glanzstellen. Innen Seidenglanz lässt sich sowohl im Spritz-Roll- wie im Streichverfahren auftragen.

Nach völliger Durchhärtung ist der Lack besonders abrieb- und kratzfest, sehr strapazierfähig und leicht zu reinigen. Mit Innen Seidenglanz wird jedes Problem der Seidenglanz-lackierung gelöst. Gerade wo die höchsten Ansprüche an die Innendekoration gestellt werden, erzielt man mit Sikkens Innen Seidenglanz die besten Resultate. Aber auch am Neubau gibt es mehr Leistung pro m<sup>2</sup> durch die sehr einfache Verarbeitung.

#### Verarbeitung

Normales System (auch auf Fenster innen)

- Grundanstrich mit Sikkens Rubbol Grund bis 10% verdünnt mit Terpentinersatz.
- Spachteln ganzflächig oder bei-spachteln mit Sikkens Kodrin Spachtel.
- Vorlackierung mit Innen Seidenglanz ca. 15% verdünnt mit Terpentinersatz oder mit Sikkens Innen-Füller.
- Schlusslackierung mit Sikkens Innen Seidenglanz.

Neubau-System (Lohn kostensparend).  
- Abporen auf rohem Holz mit Sikkens

Porenspachtel (porenfüllend abziehen mit breitem Spachtelmesser).

- Zwischenanstrich mit Sikkens Streich-Spritzfüller oder mit Sikkens Airless Füller: stehende Flächen oder auch Türbekleidungen mit Sikkens Pinselfüller.

- Schlusslackierung mit Sikkens Innen Seidenglanz.

Bei Pinselverarbeitung weichen Pinsel oder Flächenstreicher benutzen, satt auftragen, neigt nicht zum Laufen.

#### Achtung bei Hartfaserplatten

Diese erhalten oft Paraffin, welcher matte Flecken verursachen kann. Als Grundierung und Isolierung zugleich empfehlen wir hier Sikkens Ekadol.

#### Farbtöne

Innen Seidenglanz wird in weiss geliefert. Durch Zugabe von Mischpasten kann jeder gewünschte Pastellton erzielt werden.

Sikkens  
CH-4657 Duliken/Schweiz  
Tel. 062 - 353467



# sikkens

Export Sassenheim Holland

Giftklasse 5. Warnaufschrift auf Verpackung beachten.

Mehr denn je bedeutet Holz  
gediegene Behausung.

Und immer noch – seit über einem halben Jahrhundert –  
pflegen wir handwerklich  
anspruchsvollen Innenausbau,  
gestalten wir Holz  
zur gefälligen Form.

**LIENHARD  
SOHNE AG**

Innenausbau  
Bauschreinerei  
Möbelschreinerei  
Harmonikaturen  
Holzetuis  
8038 Zürich,  
Albisstrasse 131  
Telefon 01/45 12 90



Direktion der Öffentlichen Bauten  
des Kantons Zürich

HOCHBAUAMT

## Kunstwettbewerb Universität Zürich-Irchel

Das Hochbauamt des Kantons Zürich eröffnet hiermit Ideenwettbewerbe für die künstlerische Gestaltung von 23 Orten an der Universität Zürich-Irchel (1. und 2. Bauetappe).

### Teilnahme:

Teilnahmeberechtigt sind alle Schweizer Künstler im In- und Ausland, wie auch ausländische Künstler, die seit dem 1. Januar 1977 in der Schweiz wohnhaft sind. Mitarbeiter der mit der Ausführung der Universität Zürich-Irchel betrauten Architektur- und Ingenieurbüros sind von einer Teilnahme ausgeschlossen. Bei allfälligen Teilnahmen von Künstlergruppen wird ein von Anfang an bezeichneter Sprecher vorausgesetzt, welcher bei Verhandlungen als Partner auftreten kann.

### Unterlagen:

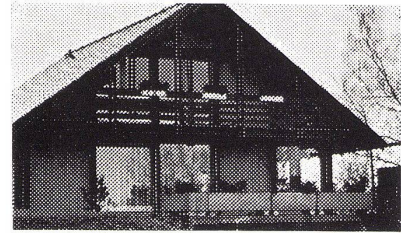
Eine Orientierungsbroschüre (Wettbewerbsprogramm) mit detaillierter Beschreibung der Konzeption und Organisation der Wettbewerbe und dazugehörige Orientierungspläne können ab 15. August 1978 beim Kantonalen Hochbauamt, Abteilung Universitätsbauten, Walcheturm, Büro 505, 8090 Zürich, bezogen werden oder schriftlich angefordert werden.

### Vorgehen:

Ein Baumodell 1:100 wird am 2. Oktober 1978 von 9.00 bis 12.00 Uhr und von 14.00 bis 17.00 Uhr im Sitzungszimmer der ehemaligen Landwirtschaftlichen Schule, Strickhofstrasse 41, 8057 Zürich (Endstation Tram 9 und 10) ausgestellt sein. Gleichzeitig haben die Interessenten die Möglichkeit, die bereits gebaute 1. Etappe zu begehen und sich über die räumlichen Voraussetzungen zu orientieren.

### Anmeldung:

Schriftlich bis zum 13. November 1978 an das Kantonale Hochbauamt, Walchetor, 8090 Zürich, mit dem Vermerk: «Kunstwettbewerb Universität Zürich-Irchel».



## MUSTERHAUS

Besichtigung

Hombrechtikon, ZH, im Wiesental, Lächlerstrasse  
Mi 16.00–19.00 Uhr, Sa 14.00–17.00 Uhr

Adligenswil LU, Klusenstrasse  
Fr 16.00–19.00 Uhr, Sa 14.00–17.00 Uhr

Oberwil, BL, Hafenrainstrasse 16  
Mi 16.00–19.00 Uhr, Sa 14.00–17.00 Uhr

– Wir erstellen Einfamilienhäuser schlüsselfertig zum Pauschalpreis nach Normplänen oder individuell nach Ihren Wünschen.

– Wir erarbeiten Ihnen kostenlos ein Vorprojekt mit Kostenvoranschlag.

– Verlangen Sie Unterlagen oder unverbindliche Beratung.

**büchel  
system  
bau**

8600 Dübendorf, Ringstrasse 16	☎ 01 821 21 67
9445 Rebstein, Feldstrasse	071 77 18 34
7000 Chur, Werkstrasse 2	081 24 72 42
6000 Luzern, Postfach 906	041 23 30 54
4053 Basel, Laufenstr. 22	061 35 11 44
1020 Renens, 30, rue de Lausanne	021 35 88 87

«Ich bin für POZZI,  
weil Millionen  
Schweizer  
Quadratmeter  
nicht lügen können.»



**POZZI**  
KUNSTSTOFF-PLATTEN  
Mehrwert für Profis.

Generalimporteur:  
U. Fabian, Wildbachstrasse 39, 8008 Zürich

## Wettbewerbe (ohne Verantwortung der Redaktion)

Ablieferungs-termin	Objekt	Ausschreibende Behörde	Teilnahmeberechtigt	Siehe Heft
PW 27. November 1978	Primarschule in Gamprin FL	Gemeindeverwaltung von Gamprin FL, vertreten durch die Schulbaukommission.	sind alle Fachleute (Liechtensteiner und Ausländer), die ihren Wohn- und Geschäftssitz seit mindestens 1. Januar 1978 im Fürstentum Liechtenstein haben.	September 1978
10. Januar 1979	Wohnheim für Behinderte in Wettingen	Stiftung für Behinderte, Wettlingen AG	sind alle selbständigen Architekten, die seit dem 1. Januar 1977 im Bezirk Baden Geschäftssitz haben.	September 1978
15. Januar 1979	Alters- und Pflegeheim in Olten	Genossenschaft Alters- und Pflegeheim Stadtpark, Olten	sind alle selbständigen Architekten, welche seit dem 1. Januar 1977 in den Bezirken Olten - Gösigen - Gäu Wohn- oder Geschäftssitz haben.	September 1978
PW 23. Januar 1979	Erholungsanlage Pestalozzipark in Zürich-Altstetten	Der Stadtrat von Zürich	sind alle in der Schweiz seit mindestens dem 1. Januar 1975 niedergelassenen Gartenarchitekten.	September 1978
IW 26. Januar 1979	Gemeindezentrum in Rotkreuz ZG	Einwohnergemeinde Risch, vertreten durch den Einwohnerrat	sind alle Architekten und Planer, die seit dem 1. Januar 1978 im Kanton Zug ihren Wohn- und Geschäftssitz haben, oder in der Gemeinde Risch heimatberechtigt sind.	Oktober 1978
PW 21. März 1979	Kirchgemeindehaus Zollikon ZH	Die evangelisch-reformierte Kirchgemeinde Zollikon	sind alle Architekten, die in der Gemeinde Zollikon seit 1. Januar 1977 Geschäfts- und/oder Wohnsitz haben, sowie die Architekten mit dem Bürgerrecht von Zollikon	September 1978

## Ausstellung

### ArabBuild '78 26. bis 30. November 1978 in Bahrain

Noch nie hat in der arabischen Welt eine so große Spezialausstellung für das Baugewerbe stattgefunden wie ArabBuild '78, die bedeutende Bauausstellung, die im November dieses Jahres in Bahrain abgehalten wird. Die Veranstalter, Arabian Exhibition Management, gaben am 12. Juni 1978 bekannt, daß von den 17 000 Quadratmetern Ausstellungsfläche 85 Prozent bereits vergeben seien, und für den Rest gehen ständig neue Anfragen ein.

Auf der von den zuständigen Ministerien in Bahrain, Saudiarabien und Kuwait unterstützten Ausstellung werden Produkte von über 270 Ausstellern aus 24 Ländern gezeigt. Staatliche und institutionelle Firmengruppen werden aus Grossbritannien, den USA, Kanada, der Republik Irland, der BRD, Finnland, Dänemark, Belgien, Italien, Ghana, Südkorea, Taiwan, Neuseeland, Australien und Indien erwartet, und mit anderen Ländern werden noch Verhandlungen geführt. Private Aussteller aus dem ganzen Mittleren Osten sowie viele weitere europäische und asiatische Länder haben ebenfalls ihre Teilnahme zugesagt. ArabBuild findet im neuen Aus-

stellungszentrum von Bahrain statt, das zur Zeit im Al-Hoora-Distrikt von Ost-Menama, der Hauptstadt, auf das Ereignis vorbereitet wird. Es wird aus riesigen «Sprung Instant Structures» (Fer-

tigbauten), PVC über Aluminiumbögen bestehen. Weitere Informationen sind erhältlich durch G. A. Dobson, Arabian Exhibition Management, 11 Manchester Square, London, W1M 5AB.

### Photographenliste

Für

Charles Knevitt, London

Hans-Ulrich Gläuser, Walter Schweizer  
Peter Grünert, Daily Star Owerri, Kenting, Reto Miloni

GERUA  
Fingerhuth und Partner

Institut für leichte Flächentragwerke

Frei Otto

Walter Stamm  
Uttam C. Jain  
Heinz Frick

Aus unserem Fabrikationsprogramm

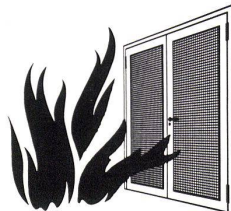
### Brandschutz-Türabschlüsse

unter Verwendung von speziell für uns gefertigten

**forster**

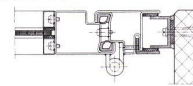
Profilstahlrohren.

### Modell HZ-R

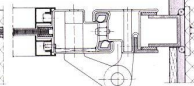


HZ Konstruktionen sind für Metallbauunternehmen in Lizenz erhältlich

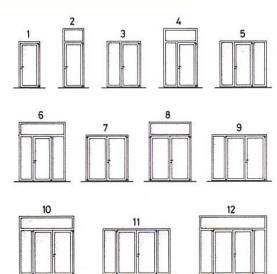
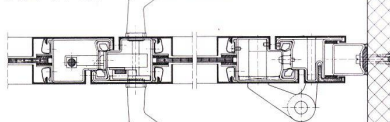
### HZ-R-I



### HZ-R-II



### HZ-R-III



Metallbau  
HZ Konstruktionen  
Profilpresswerk

Gegründet  
1877

**hädrich ag**

8047 Zürich  
Freilagerstrasse 29  
Telefon 01-52 12 52