

Zeitschrift: Bauen + Wohnen = Construction + habitation = Building + home : internationale Zeitschrift
Herausgeber: Bauen + Wohnen
Band: 32 (1978)
Heft: 6

Werbung

Nutzungsbedingungen

Die ETH-Bibliothek ist die Anbieterin der digitalisierten Zeitschriften auf E-Periodica. Sie besitzt keine Urheberrechte an den Zeitschriften und ist nicht verantwortlich für deren Inhalte. Die Rechte liegen in der Regel bei den Herausgebern beziehungsweise den externen Rechteinhabern. Das Veröffentlichen von Bildern in Print- und Online-Publikationen sowie auf Social Media-Kanälen oder Webseiten ist nur mit vorheriger Genehmigung der Rechteinhaber erlaubt. [Mehr erfahren](#)

Conditions d'utilisation

L'ETH Library est le fournisseur des revues numérisées. Elle ne détient aucun droit d'auteur sur les revues et n'est pas responsable de leur contenu. En règle générale, les droits sont détenus par les éditeurs ou les détenteurs de droits externes. La reproduction d'images dans des publications imprimées ou en ligne ainsi que sur des canaux de médias sociaux ou des sites web n'est autorisée qu'avec l'accord préalable des détenteurs des droits. [En savoir plus](#)

Terms of use

The ETH Library is the provider of the digitised journals. It does not own any copyrights to the journals and is not responsible for their content. The rights usually lie with the publishers or the external rights holders. Publishing images in print and online publications, as well as on social media channels or websites, is only permitted with the prior consent of the rights holders. [Find out more](#)

Download PDF: 08.01.2026

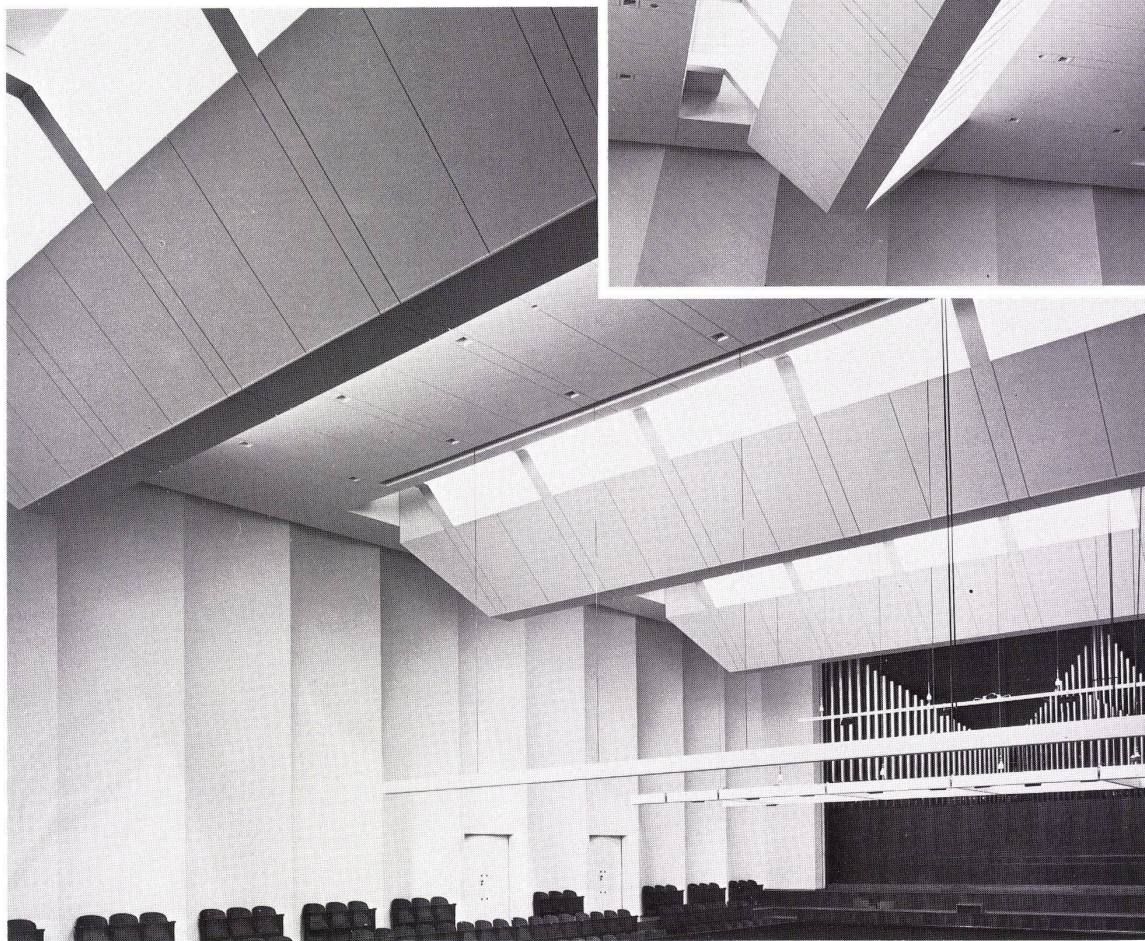
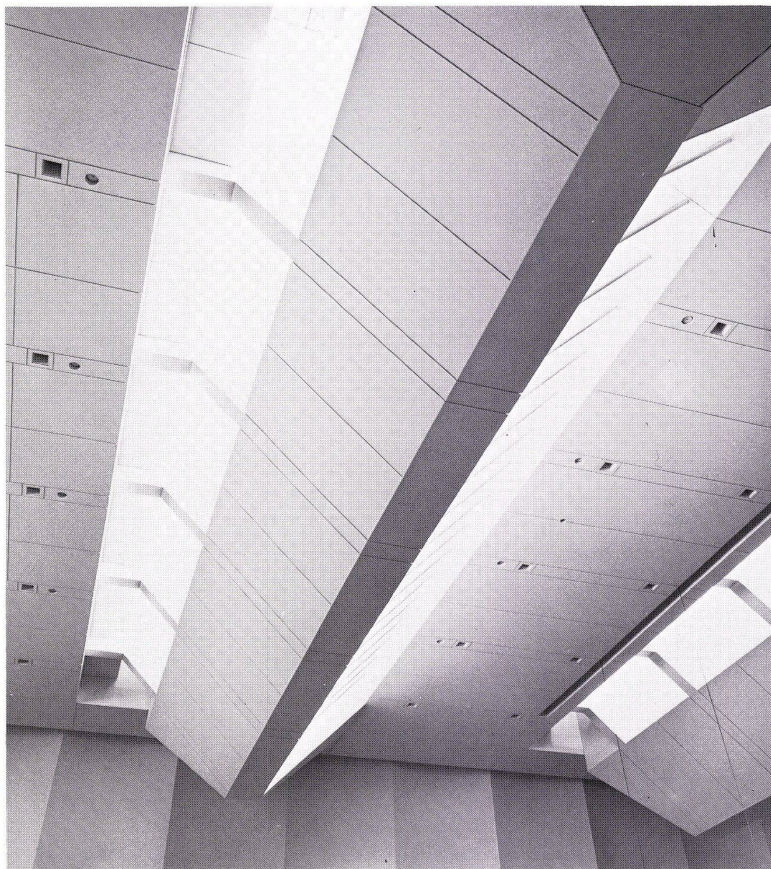
ETH-Bibliothek Zürich, E-Periodica, <https://www.e-periodica.ch>

Duripanel®

im Kunsthaus Luzern

Der grosse Saal des Kunst- und Kongresshauses Luzern erhält sein Tageslicht von einem teilweise verglasten Sheddach. Über eine ausgeklügelte Deckenkonstruktion, in der technische Geräte und Kunstbeleuchtungen untergebracht sind, fällt das Licht gleichmässig von oben in den Raum.

Für diese Deckenkonstruktion verlangten die feuerpolizeilichen Vorschriften ein nichtbrennbares Material. Der Akustiker forderte gute schalltechnische Eigenschaften und die ausführenden Schreinermeister legten Wert darauf, diese anspruchsvolle Arbeit mit einer gut bearbeitbaren Platte ausführen zu können. Die Aufgabe wurde mit DURIPANEL-Spanplatten gelöst.



Gestrichene DURIPANEL-Spanplatten, zum Beispiel für Decken, Trennwände und Aussenwandverkleidungen mit feuerpolizeilichen Vorschriften, sind äusserst preisgünstig, widerstandsfähig und zudem ein Gestaltungsmittel für findige Schreinermeister und Architekten.

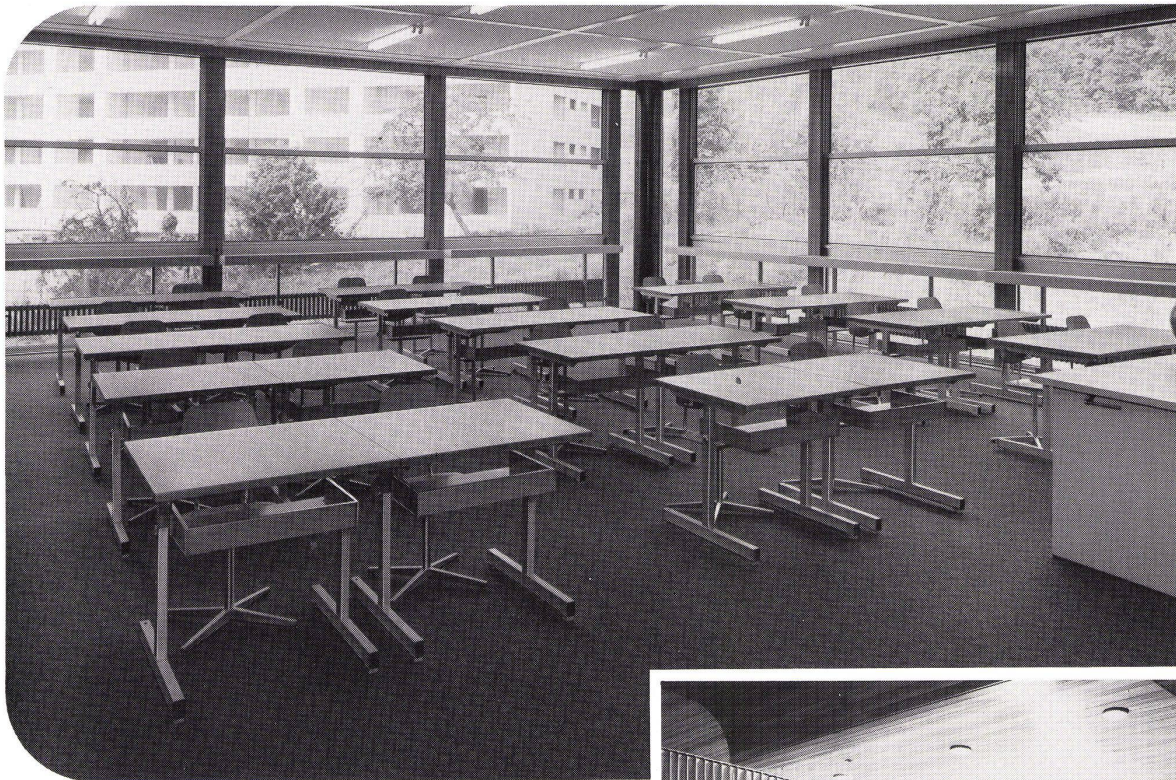
Verlangen Sie kostenlose Beratung. Unser Herr A. Reller, dipl. Schreinermeister, den Sie unter Telefon 01 740 45 67 während der Geschäftszeit erreichen, gibt Ihnen gerne Auskunft.

Bauherr: Baudirektion der Stadt Luzern
Bauleitung: U. Erculiani AG, Luzern
Architekt: Herr W. Rüssli, dipl. Arch. BSA/SIA, Luzern
Akustik: Herr M. Adam, Blauen
Ausführung: Arbeitsgemeinschaft Hunkeler AG, Luzern
und M. Stalder, Reussbühl

Duripanel®

DURISOL AG für Leichtbaustoffe, 8953 Dietikon

Schulmöbel für alle Bildungsstufen



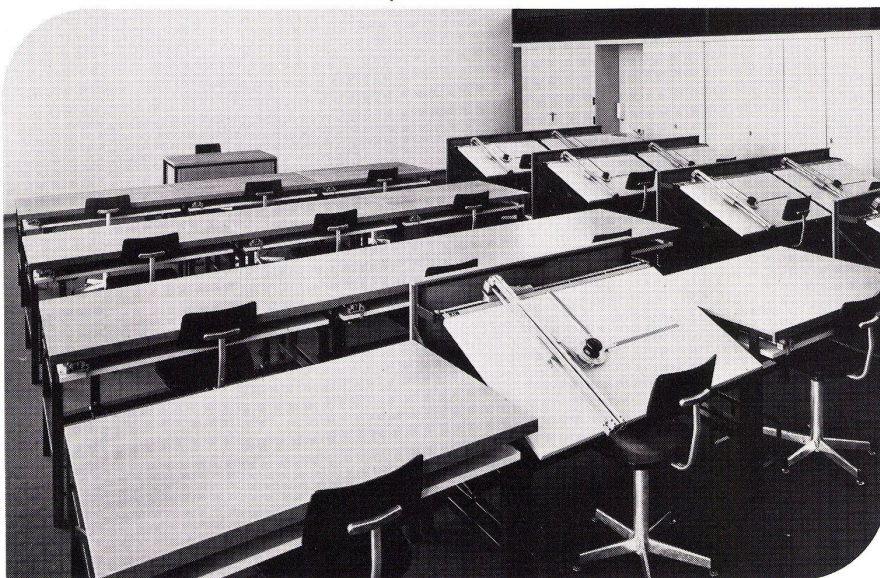
Möbel für die Unter-, Mittel- und Oberstufe

*Unser Verkaufsprogramm umfasst zudem:
Kindergartenmöbel, Lehrerpulte, Möbel für
Handarbeits-, Hauswirtschafts-, Physik-,
Chemie- und Naturkundeunterricht, Möbel
für Berufsschulen, Hörsäle, Physik-Lehrgeräte
sowie technische Lehrmittel.*



Saalmöbel für jeden Bedarf

Zeichentische für alle Ansprüche



*Verlangen Sie unverbindlich
Prospekte, Angebot und
Möblierungsvorschläge.*

embru

*Embru-Werke, Schulmöbel
8630 Rüti, Telefon 055/31 28 44*

Wir installieren ASC-Sprachlehranlagen für alle Anforderungen.

VERMIPAN

Werkzeugfreundlich

unbrennbar 



Platten
in diversen
Dicken
und Grössen,—

vom Schreiner
mit üblichen
Werkzeugen
und Maschinen
bearbeitbar

Novopan AG
5313 Klingnau
056/45 27 71

Ein Wandschrank

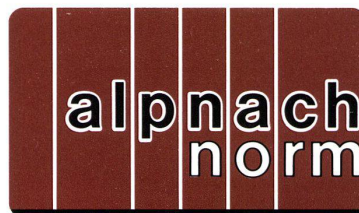
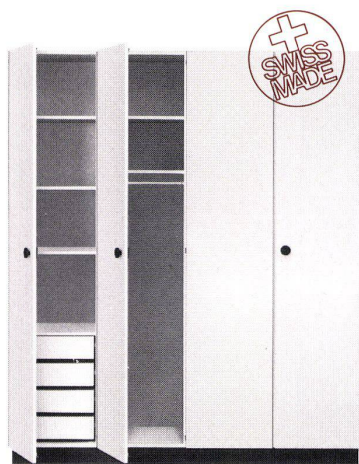
kostet weniger als ein zusätzlicher Raum...



Bossard Sarnen/Luzern

Praktische Wandschränke werten Wohnung und Büros auf. Der sinnvolle Einbau von vielseitigen «alpnach norm»-Wandschränken erhöht Kapazität und Ästhetik der Räume. Unsere qualitativ hochwertigen Produkte sind preiswert und bieten viel.

Wohnungen und Geschäftsräume haben mit «alpnach norm»-Wandschränken ein überzeugendes Plus bei Vermietung und Verkauf.



vielseitig und formschön.

Senden Sie mir unverbindlich die Fach-Dokumentation Ihres Fabrikationsprogrammes mit Referenzliste.

Firma/Name

Coupon

Strasse

PLZ/Wohnort

Coupon bitte einsenden an:
Möbelfabrik Alpnach AG,
6055 Alpnach Dorf

BW

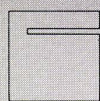
Möbelfabrik Alpnach AG
6055 Alpnach Dorf
Tel. 041-96 11 05



Fröscher- Consequo

Design: Burkhard Vogtherr

Konsequent im Anspruch
an das besondere Styling.
Exklusiv im Material
und seiner Verarbeitung.
Lieferung
über den Fachhandel.



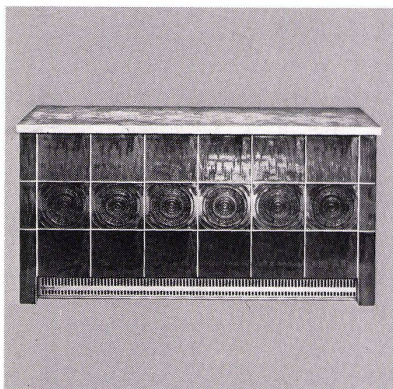
GUGELMANN
INNENAUSBAU AG
Pilatusstraße 20 · 4663 Aarburg
Telefon 062/411245

FRÖSCHER 
sitform

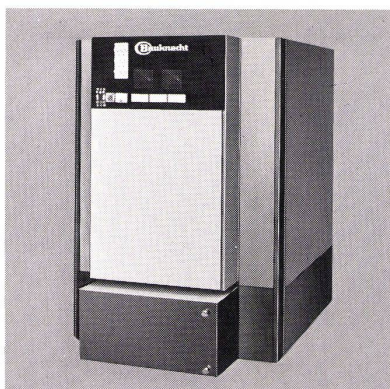
Kosten im Griff, Zukunft gesichert: Elektro-Speicherheizungen für Umbauten und Neubauten von Bauknecht

Nachts wird der Magnesit-Speicherkern zum preiswerten Niedertarif aufgeladen, unter Berücksichtigung von Restwärme und Aussentemperatur. Elektronisch gesteuert: optimal sparsam. Tagsüber gibt er die Wärme thermostatisch gesteuert an die Wohn- und Arbeitsräume ab. Das wirtschaftliche, zukunftsichere Heizsystem: kein Brennstoffvorrat nötig (ergo keine Brennstoff-Vorfinanzierung, kein Tank, kein Kamin, kein Risiko der Grundwasser-Verseuchung). Und was keine Abgase entwickelt, kann auch die Luft nicht verschmutzen.

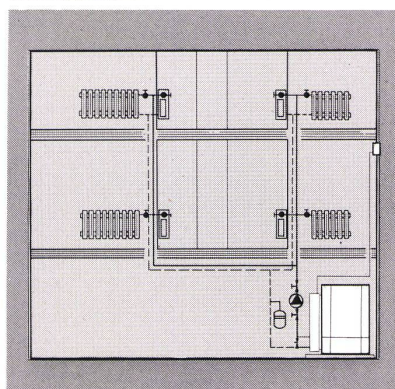
Bauknecht Elektro-Wärmespeicher sind «Heizkessel» und Heizkörper in einem. Sie benötigen keine Heizanlage im Keller, keine Rohrleitungen. Jeder Raum kann individuell beheizt werden. Mit elektronischer Auflade-Automatik: Sparsam im Betrieb.



Der Bauknecht Elektro-Zentralspeicher kann bei Umstellungen bestehender Warmwasser-Zentralheizungsanlagen von Öl, Kohle oder Gas auf Elektroheizung oder bei der Erstellung von Neuanlagen eingesetzt werden. Als moderne, vollautomatische Heizzentrale.



Optimale Planungsmöglichkeiten. Der Bauknecht Elektro-Zentralspeicher wird komplett mit allen Einzelteilen geliefert. Anschlussfertig. Alle Teile lassen sich durch Türen und über Treppen transportieren. Jeder trockene Raum ist zur Aufstellung geeignet.

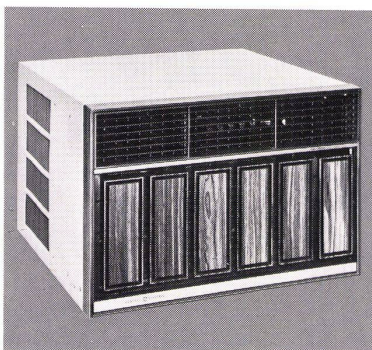


Schonklima nach freier Wahl

Wählen Sie selbst Ihr Raumklima. Hundstage, tropische Hitze oder schwüle Wärme können Ihnen nichts anhaben. Sie atmen frische, reine, staubfreie Luft und bleiben vollauf leistungsfähig. Freie Hand haben Sie auch bei der Wahl des Gerätes: wir haben solche für Büro- und Computerräume, Laden- und Ausstellungslokale, Ateliers, Arzt- und Zahnarztpraxen, Wohnräume usw.

General Electric Raumklimageräte gibt es in 14 Modellen, mit oder ohne Heizung, als Fenster-, Brüstungs-, Split- und mobile Geräte. Für Raumgrößen von 30-400 m³.

GENERAL ELECTRIC



Informations-Coupon

Senden Sie mir Ihre Dokumentation über:

- ☐ Bauknecht Elektro-Zentralspeicher
- ☐ Bauknecht Elektro-Wärmespeicher
- ☐ Bauknecht Direktheizgeräte
- ☐ General Electric Klimageräte

Name _____

Adresse _____

PLZ/Ort _____

Ausschneiden und einsenden an

Bauknecht

Bauknecht AG, 5705 Hallwil



**Auch
Holzdecken
können
unbrennbar
sein**

In öffentlichen Bauten sowie im Hochbau werden immer schärfere Anforderungen an die Brandverhütung gestellt.

Produkte von Keller-Novopan machen es dem Schreiner wieder möglich, auch Objekte mit schärfsten Brandverhütungs-Vorschriften mit attraktivem Holzinneausbau zu versehen.

Decke in NOVORIT-unbrennbar Ulme in der ETH Zürich.

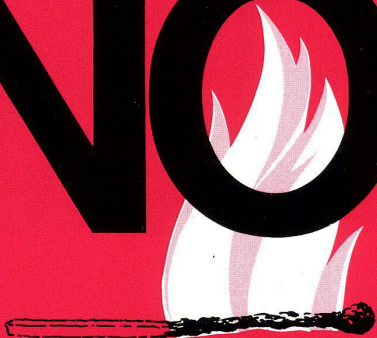
Diese Schreinerarbeit entspricht vollumfänglich den gestellten Forderungen: – Brandziffer $\sqrt{1}q3$.



NOVORIT-unbrennbar,
–0,6 mm Furnierbeschichtung auf
unbrennbarem Vermipan feuer-
polizeilich zugelassen.

Ein Produkt der

Keller+CoAG
5313 Klingnau
056/45 2771

NOVORIT

UNBRENNBAR

Zwei Systeme eine Lösung Profilglas!

Seit Jahrzehnten bewährt sich das U-förmige Profilglas bei grossflächiger, sprossloser Verglasung. Mit den zwei führenden Markenprodukten PROFILIT und REGLIT bieten wir Architekten und Bauherren ein universelles Gestaltungselement, welches den ästhetischen und bautechnischen Anforderungen unserer Zeit gerecht wird.

PROFILIT und REGLIT haben in der Schweiz tausendfach die Vorzüge zweier perfekter Verglasungssysteme bewiesen: extreme Belastbarkeit, gleichmässige diffuse Ausleuchtung der Räume, höchste Wärme- und Schalldämpfung, optimale Wirtschaftlichkeit. Für jeden Anwendungsbereich gibt es spezielle PROFILIT-

und REGLIT-Programme; z.B. doppelbreite Bahnen, schlagbeanspruchbare Typen für Sportstättenbau, Sheddach- und Dachverglasungsprogramm, Innentrennwände, Lichtwände und Lichtbänder für Industrie- und Gewerbebauten.

Und immer bieten PROFILIT und REGLIT ein komplettes, kostengünstiges Einbau- und Montagesystem für einschalige, doppelschalige oder dreifache Verglasung. Die Verglasung ist dank handlicher, schmaler Bahnen schnell und problemlos zusammengefügt. Reparaturen lassen sich durch einfaches, müheloses Austauschen einer oder mehrerer Bahnen leicht bewerkstelligen.

PROFILIT®

REGLIT®

Bon Wir interessieren uns für Profilglas und bitten um Unterlagen über:

- ☐ PROFILIT ☐ REGLIT
☐ Spezialanwendungen:

Firma

Sachbearbeiter

Strasse

PLZ/Ort

BW

Telefon:

Bitte einsenden an die Generalvertretung für die Schweiz:
Willy Waller
Postfach, CH-6300 Zug 2

Waller

Generalvertretung und
technische Beratung für
PROFILIT und REGLIT

Postfach
CH-6300 Zug 2
Tel. 042/31 25 66, Telex 78798



Mit Jago kaufen Sie bewährte Qualität für Ihr gutes Geld. Wählen Sie aus unserem vielseitigen Verkaufsprogramm.

Jago-Tischlerplatten

Ausführung: Stäbli, Baublock.
Deckfurniere: Limba, Okumé, Abachi, Buche.
Türfutterplatten: 5fach längsfurniert
Formate: 183x520 cm, 220/260x183 cm
Sämtliche Tischlerplatten sind auch wasserfest
verleimt lieferbar (JW 67 – AW 100).

Jago-Tispan

Tischlerplatte mit 4 mm Spandek.
Mittellagen: Baublock und Stäbli.
Format: 183 x 520 cm
Verleimung: normal und wasserfest
(mit Phenomen-Decks).

Jagospa

normal und Industrie.
Formate: 187x526 cm, 187x263 cm.

Jagospa-Color

Die mit transparenten Farbschichten veredelten
Jagospa-Color erhalten Sie in 6 Farbnuancen:
rot, orange, gelb, grün, blau, braun.
Standardformate: 93 x 263 cm, 61 x 263 cm und
als Verlegeplatten genutet in diversen Grössen.

Jagospa furniert, geschält

Deckfurniere: Limba, Okumé, Abachi.
Formate: 183x525 cm, 260x183 cm.

Jagospa furniert, gemessert

Deckfurnier: Limba.
Formate: 450x183 cm, 260x183 cm, 183x525 cm.
Andere Holzarten auf Anfrage.

Jago-Faserspan

Jagospa mit Hartfaserdeck: die ideale
Trägerplatte für extrem hohe Belastungen.
Standardformate: 183x525 cm, 183x260 cm.

Jetzt erst recht preis- und qualitätsbewusst einkaufen.

Verlangen Sie bei Ihrem nächsten Einkauf
ausdrücklich Jago-Produkte.
Alle Platten können auch auf gewünschte Masse
zugeschnitten geliefert werden. Für technische
Beratung, Unterlagen und Muster stehen wir
Ihnen jederzeit gerne zur Verfügung.
Verkauf nur über den Fachhandel.

Jago-Werke

Jacques Goldinger AG
Tischler- und Spanplattenfabrik
8272 Ermingen TG
Telefon 072/64 12 12, Telex 71662