

Zeitschrift: Bauen + Wohnen = Construction + habitation = Building + home : internationale Zeitschrift

Herausgeber: Bauen + Wohnen

Band: 31 (1977)

Heft: 12

Artikel: Werkkatalog = Catalogue des œuvres = Catalogue of works

Autor: [s.n.]

DOI: <https://doi.org/10.5169/seals-335899>

Nutzungsbedingungen

Die ETH-Bibliothek ist die Anbieterin der digitalisierten Zeitschriften auf E-Periodica. Sie besitzt keine Urheberrechte an den Zeitschriften und ist nicht verantwortlich für deren Inhalte. Die Rechte liegen in der Regel bei den Herausgebern beziehungsweise den externen Rechteinhabern. Das Veröffentlichen von Bildern in Print- und Online-Publikationen sowie auf Social Media-Kanälen oder Webseiten ist nur mit vorheriger Genehmigung der Rechteinhaber erlaubt. [Mehr erfahren](#)

Conditions d'utilisation

L'ETH Library est le fournisseur des revues numérisées. Elle ne détient aucun droit d'auteur sur les revues et n'est pas responsable de leur contenu. En règle générale, les droits sont détenus par les éditeurs ou les détenteurs de droits externes. La reproduction d'images dans des publications imprimées ou en ligne ainsi que sur des canaux de médias sociaux ou des sites web n'est autorisée qu'avec l'accord préalable des détenteurs des droits. [En savoir plus](#)

Terms of use

The ETH Library is the provider of the digitised journals. It does not own any copyrights to the journals and is not responsible for their content. The rights usually lie with the publishers or the external rights holders. Publishing images in print and online publications, as well as on social media channels or websites, is only permitted with the prior consent of the rights holders. [Find out more](#)

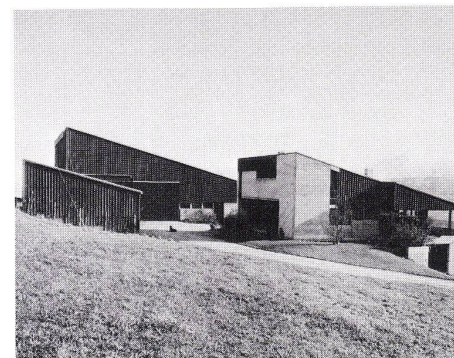
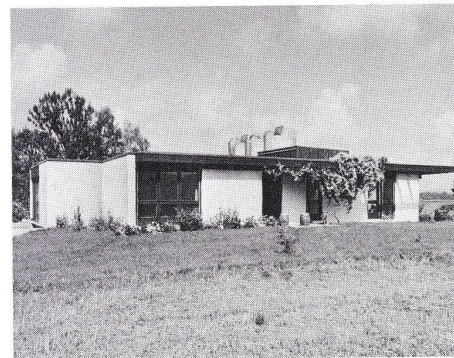
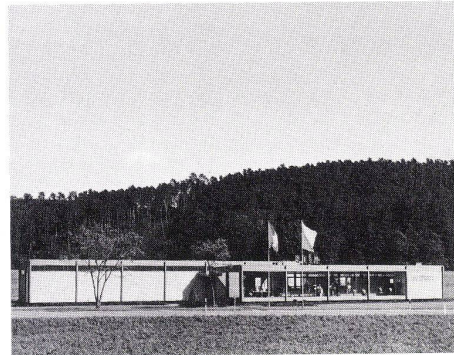
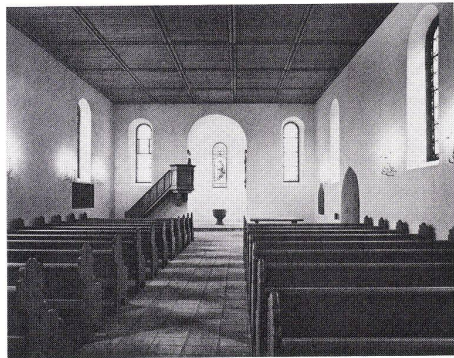
Download PDF: 23.02.2026

ETH-Bibliothek Zürich, E-Periodica, <https://www.e-periodica.ch>

In 15 Jahren selbständiger Tätigkeit hat Heiri Frei über 80 Bauten erstellt. Die meisten befinden sich in einem Umkreis von 20 km, einem hügeligen Acker- und Weinbaugebiet mit schmucken, hellen Dörfern, der Heimat von Heiri Frei.

En 15 ans d'activité indépendante, Heiri Frei a édifié plus de 80 bâtiments. La plupart sont situés dans un cercle de 20 km entourant le pays natal de l'architecte, une région de collines couvertes de champs et de vignobles et parsemée de villages coquets et clairs.

In 15 years as an independent builder, Heiri Frei has put up more than 80 constructions. Most of them are situated within a radius of 20 km, in a hilly farming and wine-growing region, with attractive villages, the homeland of Heiri Frei.



Werkkatalog

Catalogue des œuvres

Catalogue of works

Geschäftshäuser

Baugeschäft Brandenberger, Flaach (Werkhalle)
Möbelhaus Frauenfelder, Flaach
Garage Meier, Flaach
Garage Waser, Flaach
SOLO AG, Neftenbach (2)
Staro AG, Neftenbach
Landw. Genossenschaft VOLG, Flaach
Landw. Genossenschaft VOLG, Schlattingen

Öffentliche Bauten

Gemeindehaus (Landihaus) und Turnhalle,
Berg am Irchel
Gasthof, Dättlikon
Werkhaus, Flaach
Innenumbau Kirche Flaach (1)
Pfarrhaus, Berg
Erweiterungen und Ausbauten,
Oberstufenschule, Flaach
Metzgerei, Kant. Psychiatrische Klinik, Rheinau



Ein- und Mehrfamilienhäuser

J. Aeppli, Flaach
Bänteli, Buch (Sanierung)
A. Fehr, Flaach
W. Frei, Stammheim (Sanierung)
H. P. Grossmann, Andelfingen
J. Gutknecht, Henggart
H. P. Hartmann, Flaach
M. Jäggli, Flaach
A. Kilchsperger, Wiesendangen (Sanierung)
A. Lörli, Neftenbach
W. Maurer, Winterthur
A. Meier, Andelfingen
E. Meier, Flaach
R. Meier, Steinenkreuz/Rüdlingen
M. Moser, Andelfingen
Oberstufenschule Flaach (Lehrerhäuser)
Gebr. Stucki, Andelfingen (Personalhaus)
A. Waser + E. Probst, Flaach (3 Reihenhäuser)
Zani AG, Winterthur (6 Reihenhäuser in Andelfingen)

Landwirtschaftliche Siedlungen

E. Bänninger, Embrach
Brandenberger, Buch a. l.
Bachmann, Flaach
A. Beereuter, Windlach b/Stadel
E. Birk, Stadel
K. Breiter, Flaach
H. Baur, Berg (Sanierung)
M. Brüngger, Illnau
W. Fürst, Raat
Gebr. H. + K. Frei, Stammheim
K. Gasser, Rüdlingen
Gisler, Flaach + J. Hatt, Waltalingen
A. Hofer, Buch b/Wiesendangen
Huber, Altikon b/Andelfingen

R. Heller, Stammheim (in Bearbeitung)
A. Inauen, Appenzell (in Bearbeitung)
J. Jenzer, Hagenbuch
M. Keller, Hakab b/Nürensdorf
H. Kernen, Altikon
E. Kramer, Buch a. Irchel
W. Kramer, Gräslikon
F. Kappeler, Attikon
H. Lörli, Neftenbach
H. Langhard, Stammheim
W. Lienhard, Teufen
Dr. H. Möhr, Brünggen/Kyburg
E. Maag, Stadel
H. Meier-Brandenberger, Flaach (3)
F. Morf, Nürensdorf
K. Oerli, Illnau
E. Peter, Wiesendangen
E. Rathgeb, Stammheim
O. Ramp, Gundetswil, Islikon (4)
R. Suter, Brünggen/Kyburg
H. Schweizer, Bachs (in Bearbeitung)
J. Scherrer, Stammheim (Sanierung)
H. J. Schmid, Welsikon
E. Schwarz, Basadingen
R. Schmid, Waltalingen
H. U. Schneider, Riedt b/Neftenbach
Schweißwerk Bülach, Siedlung in Rumpstall/Pfungen
H. Schütz, Stadel
E. Schlumpf, Theilingen
E. Schneider, Rorbas
F. Steinemann, Hagenbuch
J. Spaltenstein, Flaach
Rh. Truninger, Ellikon/Thur
R. Vollenweider, Illnau
M. Walter, Riedt b/Neftenbach
F. Weinmann, Waltalingen
Meier-Kern, Steinenkreuz/Rüdlingen