

Zeitschrift: Bauen + Wohnen = Construction + habitation = Building + home : internationale Zeitschrift

Herausgeber: Bauen + Wohnen

Band: 31 (1977)

Heft: 12

Artikel: Gemeindehaus und Turnhalle, Berg am Irchel = Maison communale et salle de gymnastique, Berg am Irchel = Town hall and gymnasium, Berg am Irchel

Autor: [s.n.]

DOI: <https://doi.org/10.5169/seals-335898>

Nutzungsbedingungen

Die ETH-Bibliothek ist die Anbieterin der digitalisierten Zeitschriften auf E-Periodica. Sie besitzt keine Urheberrechte an den Zeitschriften und ist nicht verantwortlich für deren Inhalte. Die Rechte liegen in der Regel bei den Herausgebern beziehungsweise den externen Rechteinhabern. Das Veröffentlichen von Bildern in Print- und Online-Publikationen sowie auf Social Media-Kanälen oder Webseiten ist nur mit vorheriger Genehmigung der Rechteinhaber erlaubt. [Mehr erfahren](#)

Conditions d'utilisation

L'ETH Library est le fournisseur des revues numérisées. Elle ne détient aucun droit d'auteur sur les revues et n'est pas responsable de leur contenu. En règle générale, les droits sont détenus par les éditeurs ou les détenteurs de droits externes. La reproduction d'images dans des publications imprimées ou en ligne ainsi que sur des canaux de médias sociaux ou des sites web n'est autorisée qu'avec l'accord préalable des détenteurs des droits. [En savoir plus](#)

Terms of use

The ETH Library is the provider of the digitised journals. It does not own any copyrights to the journals and is not responsible for their content. The rights usually lie with the publishers or the external rights holders. Publishing images in print and online publications, as well as on social media channels or websites, is only permitted with the prior consent of the rights holders. [Find out more](#)

Download PDF: 23.02.2026

ETH-Bibliothek Zürich, E-Periodica, <https://www.e-periodica.ch>

Das Mustergemeindehaus des »Landidörfli« der Landesausstellung 1939 in Zürich mit einem gemauerten, neuen Unterbau und die neue Turnhalle bilden zusammen einen Dorfplatz und passen mit ruhigen Dächern in die umliegende Bebauung.

La maison communale modèle de la »Landidörfli« à l'exposition nationale de 1939 à Zurich, assortie d'un nouveau socle maçonné et de la nouvelle salle de gymnastique constituent une place de village s'intégrant aux constructions environnantes grâce à ses toitures calmes.

The model town hall of the "Landidörfli" at the Swiss National Exhibition of 1939 in Zurich, with a new masonry foundation and the new gymnasium, constitute together a village centre, and harmonize well with the surroundings.

Gemeindehaus und Turnhalle, Berg am Irchel

Maison communale et salle de gymnastique; Berg am Irchel

Town hall and gymnasium, Berg am Irchel

Pläne 1:500 / Plans

A Untergeschoß / Sous-sol / Basement

B Erdgeschoß / Rez-de-chaussée / Ground floor

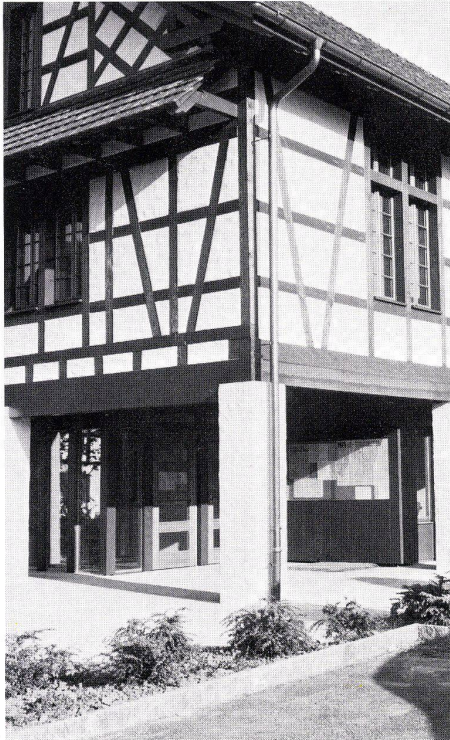
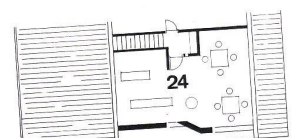
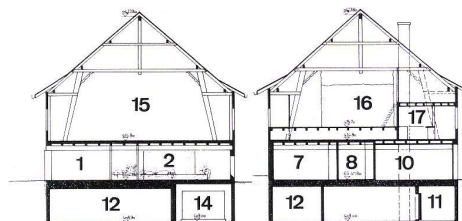
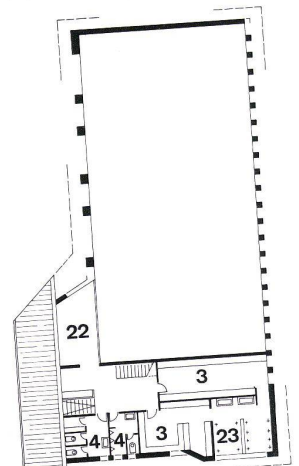
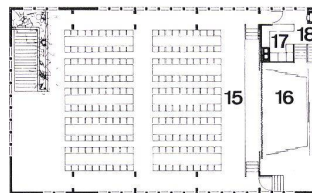
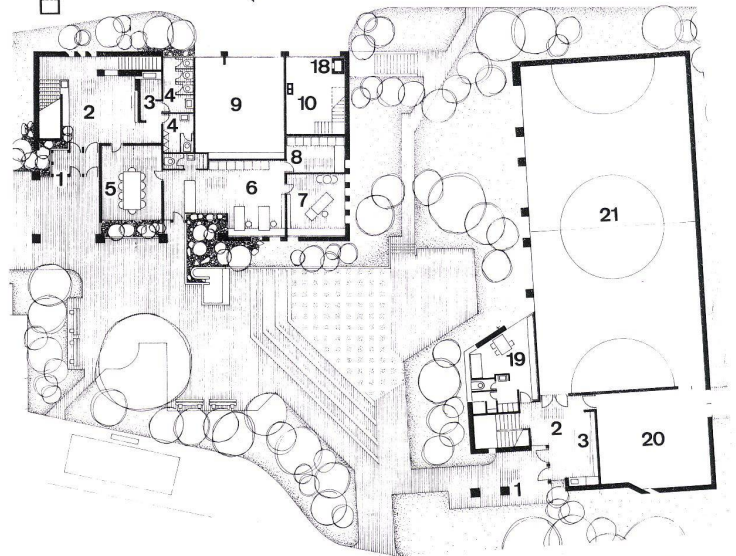
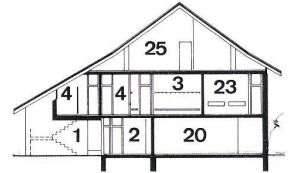
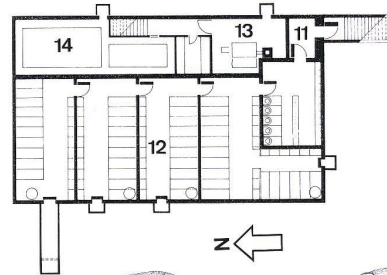
C 1. Obergeschoß / 1er étage / 1st floor

D 2. Obergeschoß / 2ème étage / 2nd floor

E, F Schnitte durch das Gemeindehaus / Coupes sur la mairie / Sections of town hall

G, H Schnitte durch die Turnhalle / Coupes sur la salle de gymnastique / Section of the gymnasium

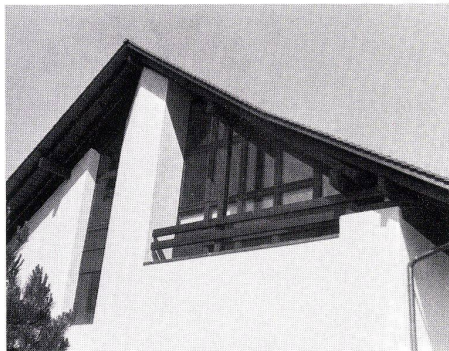
- 1 Eingang / Entrée / Entrance
- 2 Vorplatz / Vestibule
- 3 Garderobe / Vestiaires / Cloakroom
- 4 WC
- 5 Sitzungszimmer / Salle de séance / Conference room
- 6 Kanzlei / Secrétariat communal / Secretariat
- 7 Gemeindeschreiber / Secrétaire de mairie / Recording clerk
- 8 Abstellraum / Débarras / Storage
- 9 Feuerwehr / Pompiers / Fire brigade
- 10 Mehrzweckraum / Salle polyvalente / Polyvalent room
- 11 Schleuse / Sas / Lock
- 12 Schutzraum / Abri antiaérien / Shelter
- 13 Heizung / Chauffage / Heating
- 14 Tankraum / Réservoir de fuel / Oil tank
- 15 Saal / Salle / Hall
- 16 Bühne / Scène / Stage
- 17 Teeküche / Cuisine à thé / Snack kitchen
- 18 Speiselift / Monte-plats / Dumbwaiter
- 19 Lehrerzimmer / Salle des enseignants / Teachers' room
- 20 Geräteraum / Dépôt des appareils / Apparatus room
- 21 Turnhalle / Salle de gymnastique / Gymnasium
- 22 Galerie / Gallery
- 23 Duschen / Douches / Showers
- 24 Bibliothek / Bibliothèque / Library



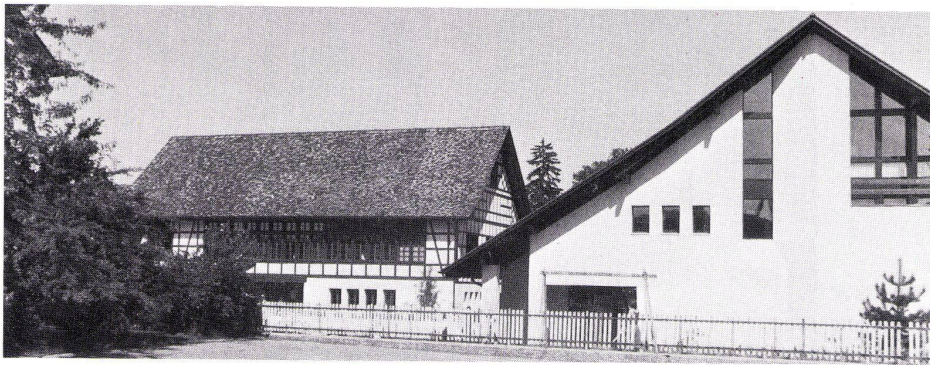
1



2



3

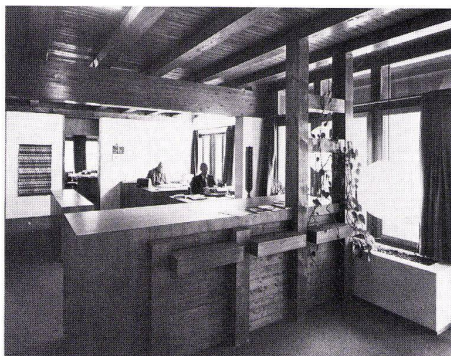


Für die Projektierung der neuen Anlage Gemeindehaus/Turnhalle waren die gegebenen äußeren Abmessungen des Landihauses sowie das recht eng begrenzte Grundstück mitbestimmend. Im Zusammenspiel der bestehenden umliegenden alten Häuser und der zwei neuen Bauten ist eine Dorfplatzgestaltung angestrebt worden, die bei öffentlichen Anlässen den festlichen Rahmen unterstreichen soll. Auch entspricht das enge Zusammengruppieren all dieser Bauten dem Charakter des alten Dorfbildes. Beim Landihaus galt es nicht nur, das Haus vom bestehenden Standort im Areal der Escher-Wyss in Zürich nach Berg zu versetzen, sondern vielmehr mußte das Gebäude unter Verwendung der bestehenden Riegel- und Tragkonstruktionen und des bestehenden Gebäudes durch eine neue Grundrißgestaltung – entsprechend den Nutzungszwecken der Gemeinde – neu projiziert werden.

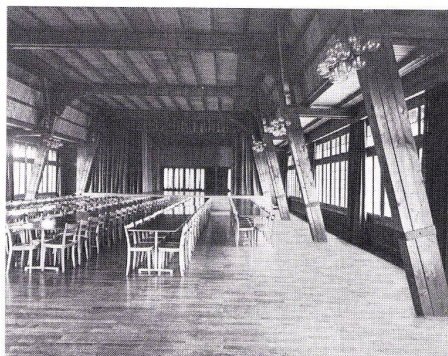
4



5



6



7

Die Turnhalle wurde mit Rücksicht auf die Einheit mit Landihaus und Umgebung mit denselben Elementen – großes Dach, Fachwerkkonstruktion, Mauerwerk – projiziert. Halle, Garderobe und Duschräume sind unter einem ruhigen großen Dach zusammengefaßt.

(aus dem Bericht des Architekten)

- 1 Eingang zu Gemeindeganzlei und Saal / Accès au secrétariat et à la salle communale / Entrance to secretariat and hall
- 2, 3 Fenster zwischen Mauer und Dach der Turnhalle / Fenêtre située entre la paroi et la toiture de la salle de gymnastique / Window between wall and roof of gymnasium
- 4, 5 Verbindung von neu und alt / Liaison entre les parties nouvelles et anciennes / Connection between new and old
- 6 Kanzlei / Secrétariat de mairie / Secretariat
- 7 Saal / Salle communale / Community hall