

**Zeitschrift:** Bauen + Wohnen = Construction + habitation = Building + home : internationale Zeitschrift

**Herausgeber:** Bauen + Wohnen

**Band:** 31 (1977)

**Heft:** 12

**Artikel:** Winkelhäuser in Schlins, Vorarlberg = Maisons en angle à Schlins, Vorarlberg = Angular houses at Schlins, Vorarlberg

**Autor:** [s.n.]

**DOI:** <https://doi.org/10.5169/seals-335890>

### **Nutzungsbedingungen**

Die ETH-Bibliothek ist die Anbieterin der digitalisierten Zeitschriften auf E-Periodica. Sie besitzt keine Urheberrechte an den Zeitschriften und ist nicht verantwortlich für deren Inhalte. Die Rechte liegen in der Regel bei den Herausgebern beziehungsweise den externen Rechteinhabern. Das Veröffentlichen von Bildern in Print- und Online-Publikationen sowie auf Social Media-Kanälen oder Webseiten ist nur mit vorheriger Genehmigung der Rechteinhaber erlaubt. [Mehr erfahren](#)

### **Conditions d'utilisation**

L'ETH Library est le fournisseur des revues numérisées. Elle ne détient aucun droit d'auteur sur les revues et n'est pas responsable de leur contenu. En règle générale, les droits sont détenus par les éditeurs ou les détenteurs de droits externes. La reproduction d'images dans des publications imprimées ou en ligne ainsi que sur des canaux de médias sociaux ou des sites web n'est autorisée qu'avec l'accord préalable des détenteurs des droits. [En savoir plus](#)

### **Terms of use**

The ETH Library is the provider of the digitised journals. It does not own any copyrights to the journals and is not responsible for their content. The rights usually lie with the publishers or the external rights holders. Publishing images in print and online publications, as well as on social media channels or websites, is only permitted with the prior consent of the rights holders. [Find out more](#)

**Download PDF:** 22.02.2026

**ETH-Bibliothek Zürich, E-Periodica, <https://www.e-periodica.ch>**



Diese zwei Winkelhäuser wurden von den zukünftigen Bewohnern selbst gebaut, in einer Qualität, die man von professionellen Bauhandwerkern vergeblich erwarten würde: Einzelfall oder Programm für eine Zukunft?

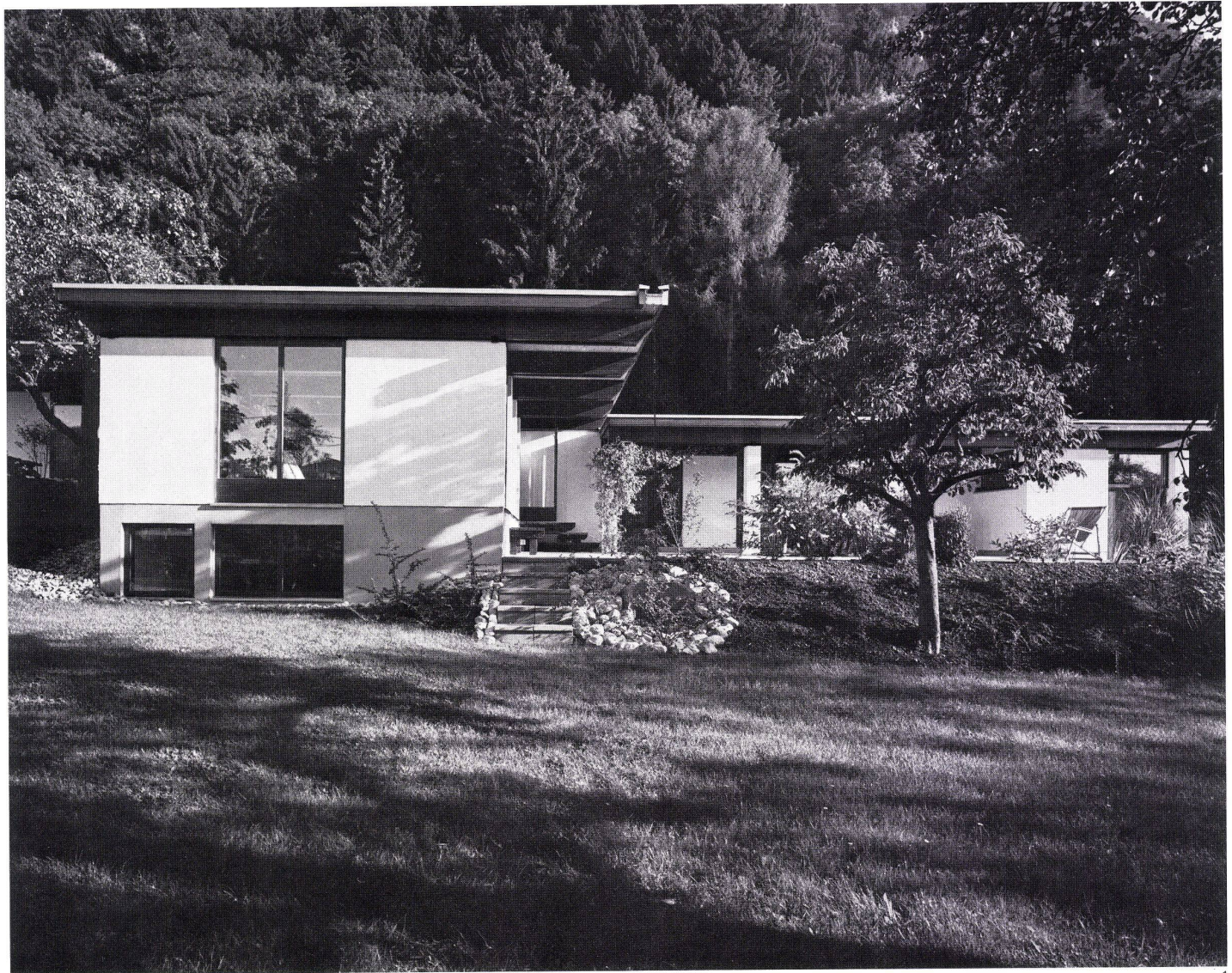
Ces deux maisons en angle ont été bâties par leurs futurs habitants, et ceci en une qualité que l'on attendrait en vain de la part de professionnels du bâtiment: Cas isolé ou programme d'avenir?

These two cottages were built by the future residents themselves, with a skill that could scarcely be expected of professional builders: an exceptional case or a model for the future?

## Winkelhäuser in Schlins, Vorarlberg

Maisons en angle à Schlins, Vorarlberg  
Angular houses at Schlins, Vorarlberg

Rudolf Wäger, Schlins

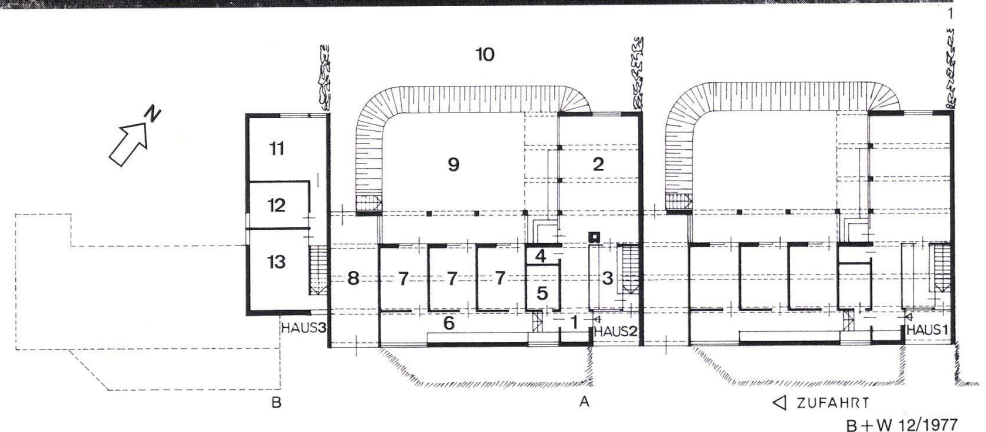


### A Erdgeschoß / Rez-de-chaussée / Ground floor

- 1 Eingang / Entrée / Entrance
- 2 Wohnraum / Salle de séjour / Living-room
- 3 Kochnische / Coin-cuisine / Kitchenette
- 4 WC
- 5 Bad / Salle de bains / Bath
- 6 Schrankflur / Couloir de rangement / Hallway with cupboards
- 7 Zimmer / Chambre / Bedroom
- 8 Garage
- 9 Terrasse / Terrace
- 10 Obstgarten / Verger / Orchard

### B Untergeschoß / Sous-sol / Basement

- 11 Werkraum / Atelier / Workshop
- 12 Vorräte / Provisions / Stores
- 13 Heiz- und Öllageraum / Chauffage et réservoir de fuel / Heating plant and oil tank





1-3  
 Das untere der beiden Häuser.  
 La partie inférieure des deux maisons.  
 The lower part of the two houses.

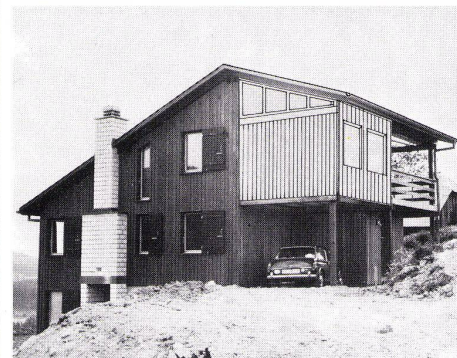


B + W 12/1977

## Haus mit Selbstbauzone...

Habitation avec zone à construire soi-même...

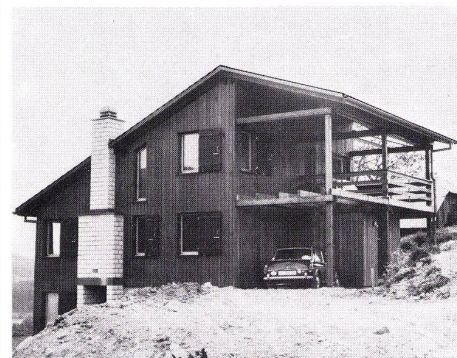
House with build-it-yourself zone...



1



2



3

1-3  
 Der gerüstartige Garagenvorbau gibt dem Bauherrn die Möglichkeit, ohne statische und abdichtungstechnische Probleme und ohne eine eigentliche Veränderung des Volumens das Innenraumangebot zu vergrößern.

L'ossature du garage en avancée permet au maître de l'ouvrage d'accroître le volume intérieur de l'habitation, sans problème statique et d'étanchéité et sans modifier la construction proprement dite.

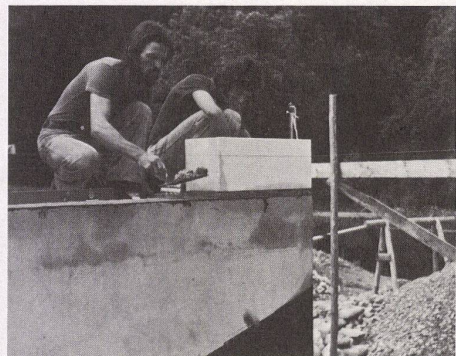
The scaffold-like garage annexe makes it possible for the owner to enlarge the interior, without getting involved in any structural and insulation problems and without actually altering the volume.

3



Winkelhäuser in Schlins,  
VorarlbergMaisons en angle à Schlins, Vorarlberg  
Angular houses at Schlins, Vorarlberg

Rudolf Wäger, Schlins



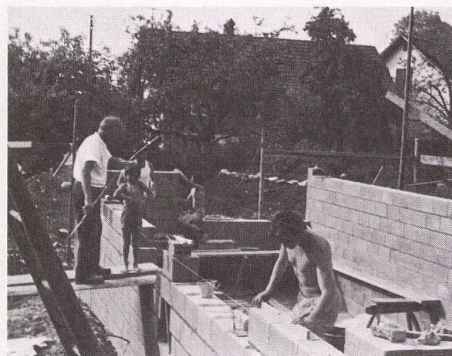
A



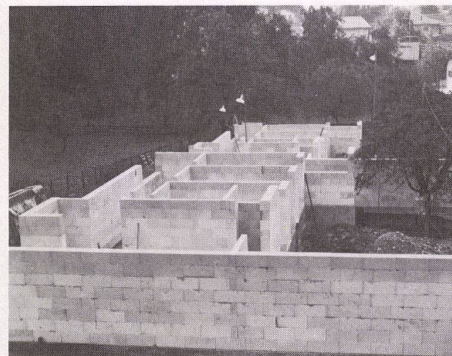
C



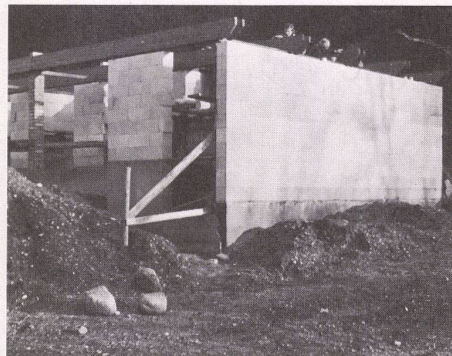
E



B



D



F

A Bauherr und Planer beim Ansetzen der Mauer-  
ecken / Maître d'ouvrage et planificateur lors de  
l'implantation des angles des murs / Client and  
planner setting the wall angles

B Beim Kellermauerwerk / Pendant le montage des  
murs de la cave / Assembly of cellar walls

C Aufbringen der Horizontalisolierung / Mise en  
place de l'isolation horizontale / Positioning of the  
horizontal insulation

D Das fertige Mauerwerk aus Schaumbetonblöcken /  
La maçonnerie en blocs de béton mousse achevée /  
The finished masonry of porous concrete blocks

E Auf dem Abbindplatz / Sur le chantier d'assemblage  
/ At the assembly site

F Beim Aufrichten / Au cours du montage / During  
assembly

Beteiligte: 3 junge Geschwister, 2 Frauen (eine da-  
von mit ihrem Mann), noch ein Mann, der Vater der  
Geschwister, ein 75 Jahre alter Zimmermann, seine  
Frau, ein Schwager (Beruf Lehrer) und weitere Be-  
kannte.

Die oben angeführten jungen Leute entschlossen  
sich, zusammen drei Wohnhäuser zu bauen. Das  
Grundstück, welches ihnen von den Eltern zur Verfü-  
gung gestellt wurde, ließ kaum eine Einzelhausbe-  
bauung zu. Das Beispiel der Reihenhäuser in  
Schlins (Vorarlberg) diente als Anstoß.

Von drei prinzipiell verschiedenen Verbauungsvor-  
schlägen wählten sie die Hakentypen wegen der sich  
daraus ergebenden Gartenhöfe. Aus finanziellen  
Gründen wurde das dritte Haus vorerst weggelas-  
sen. Die Leute hatten nicht den Ehrgeiz, sich ihre  
Häuser selber zu planen. Sie erwarteten sogar vom  
Planer sehr weitgehende gestalterische Entschei-  
dungen. Sie hatten allerdings den Ehrgeiz, die Häu-  
ser selbst zu errichten. Das hatte für den Planer  
wiederum zur Folge, daß er in handwerklicher Hin-  
sicht, quasi als »Lehrmeister« zu dienen hatte. Die  
zum großen Teil praktischen Unterweisungen des  
Planers wurden von allen Beteiligten sehr ernst ge-  
nommen. (Es beteiligten sich meistens die ganze  
Familie samt Schwiegereltern.) Obwohl nur ein ein-  
ziger »Baufachmann« (der Vater der Geschwister)  
mitarbeitete, war das Ergebnis zumindest in hand-  
werklicher Hinsicht sehr befriedigend. Wenn profes-  
sionelle Handwerker die Wünsche des Planers so  
beherzigen würden, wie es diese Leute taten, wür-  
den oft bessere Ergebnisse sichtbar werden.

Es wurden folgende Arbeiten von den Bauherren  
selber durchgeführt:

Maurerarbeiten, Zimmererarbeiten, Elektroinstalla-  
tionen, Estrichleger- und Verputzarbeiten unter Mit-  
hilfe eines Fachmannes, Isolierarbeiten, Malerarbeiten,  
Fliesenlegerarbeiten, Gartenarbeiten, Kanalar-  
beiten und viele kleine Arbeiten, die heute kaum  
mehr von Fachleuten ausgeführt werden.

Rudolf Wäger

G Schnitt 1:100 (Einer von zwei Ausführungsplänen:  
So wenig braucht es, wenn die – hier eben freiwilli-  
gen und motivierten – Handwerker wollen) / Coupe  
(L'un des deux plans d'exécution: Il n'est pas  
nécessaire d'en avoir plus lorsque les exécutants  
ont la bonne volonté – ici précisément volontaires  
et motivés) / Section (One of two execution plans:  
So little is needed when the workmen, as in this  
case, volunteers and highly motivated, really want  
to do the job)

