

**Zeitschrift:** Bauen + Wohnen = Construction + habitation = Building + home : internationale Zeitschrift

**Herausgeber:** Bauen + Wohnen

**Band:** 31 (1977)

**Heft:** 7-8

**Artikel:** Südfenster und Adobe-Wände in Santa Fe, N.M. = Vitrage sud et murs adobe à Santa Fe, N.M. = South window and adobe walls in Santa Fe, N.M.

**Autor:** [s.n.]

**DOI:** <https://doi.org/10.5169/seals-335837>

### **Nutzungsbedingungen**

Die ETH-Bibliothek ist die Anbieterin der digitalisierten Zeitschriften auf E-Periodica. Sie besitzt keine Urheberrechte an den Zeitschriften und ist nicht verantwortlich für deren Inhalte. Die Rechte liegen in der Regel bei den Herausgebern beziehungsweise den externen Rechteinhabern. Das Veröffentlichen von Bildern in Print- und Online-Publikationen sowie auf Social Media-Kanälen oder Webseiten ist nur mit vorheriger Genehmigung der Rechteinhaber erlaubt. [Mehr erfahren](#)

### **Conditions d'utilisation**

L'ETH Library est le fournisseur des revues numérisées. Elle ne détient aucun droit d'auteur sur les revues et n'est pas responsable de leur contenu. En règle générale, les droits sont détenus par les éditeurs ou les détenteurs de droits externes. La reproduction d'images dans des publications imprimées ou en ligne ainsi que sur des canaux de médias sociaux ou des sites web n'est autorisée qu'avec l'accord préalable des détenteurs des droits. [En savoir plus](#)

### **Terms of use**

The ETH Library is the provider of the digitised journals. It does not own any copyrights to the journals and is not responsible for their content. The rights usually lie with the publishers or the external rights holders. Publishing images in print and online publications, as well as on social media channels or websites, is only permitted with the prior consent of the rights holders. [Find out more](#)

**Download PDF:** 03.01.2026

**ETH-Bibliothek Zürich, E-Periodica, <https://www.e-periodica.ch>**

Urform des passiven Hauses: Großes Südfenster mit innenliegenden Isolierläden, massive, außen isolierte Adobe-Rückwand, erdüberdecktes Dach, Holzofen, in dem jährlich etwa ein halber Klafter Holz verbrannt wird. Temperaturschwankung an sonnigen Tagen max. zwischen 16 und 28 °C.

Grande baie sud avec volets protecteurs placés à l'intérieur; paroi arrière massive en briques isolée extérieurement; toiture couverte de terre; poêle à bois consommant environ un demi stère de bois par an. Oscillations des températures pendant les jours ensoleillés de 16 à 28 °C au max.

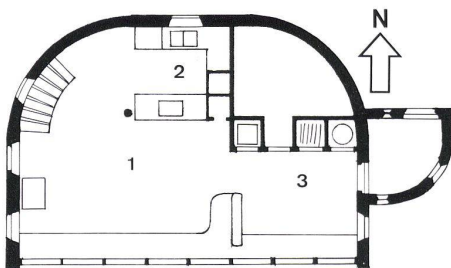
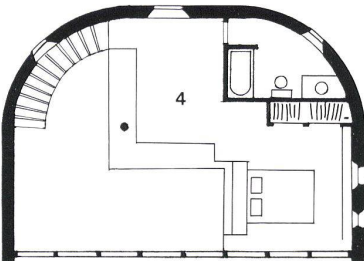
Large south window with inside insulating shutters, solid outside-insulated adobe rear wall, earth-covered roof, wood stove burning around half a cord of wood annually. Maximum temperature fluctuation on sunny days between 16° and 28 °C.

## Südfenster und Adobe-Wände in Santa Fe, N.M.

Vitrage sud et murs adobe à Santa Fe, N.M.

South window and adobe walls in Santa Fe, N.M.

David Wright, The Sea Ranch



Pläne 1:200.

Plans.

- 1 Wohnraum / Salle de séjour / Living-room
- 2 Küche / Cuisine / Kitchen
- 3 Arbeitsbereich / Zone de travail / Working zone
- 4 Studio-Schlafraum / Chambre à coucher-studio / Studio-bedroom

