

Zeitschrift: Bauen + Wohnen = Construction + habitation = Building + home : internationale Zeitschrift

Herausgeber: Bauen + Wohnen

Band: 31 (1977)

Heft: 7-8

Artikel: Haus mit speichernder Baumasse in Rustrel, Vaucluse = Habitation avec masse d'accumulation thermique à Rustrel, Vaucluse = House with thermal sink at Rustrel, Vaucluse

Autor: [s.n.]

DOI: <https://doi.org/10.5169/seals-335828>

Nutzungsbedingungen

Die ETH-Bibliothek ist die Anbieterin der digitalisierten Zeitschriften auf E-Periodica. Sie besitzt keine Urheberrechte an den Zeitschriften und ist nicht verantwortlich für deren Inhalte. Die Rechte liegen in der Regel bei den Herausgebern beziehungsweise den externen Rechteinhabern. Das Veröffentlichen von Bildern in Print- und Online-Publikationen sowie auf Social Media-Kanälen oder Webseiten ist nur mit vorheriger Genehmigung der Rechteinhaber erlaubt. [Mehr erfahren](#)

Conditions d'utilisation

L'ETH Library est le fournisseur des revues numérisées. Elle ne détient aucun droit d'auteur sur les revues et n'est pas responsable de leur contenu. En règle générale, les droits sont détenus par les éditeurs ou les détenteurs de droits externes. La reproduction d'images dans des publications imprimées ou en ligne ainsi que sur des canaux de médias sociaux ou des sites web n'est autorisée qu'avec l'accord préalable des détenteurs des droits. [En savoir plus](#)

Terms of use

The ETH Library is the provider of the digitised journals. It does not own any copyrights to the journals and is not responsible for their content. The rights usually lie with the publishers or the external rights holders. Publishing images in print and online publications, as well as on social media channels or websites, is only permitted with the prior consent of the rights holders. [Find out more](#)

Download PDF: 02.10.2025

ETH-Bibliothek Zürich, E-Periodica, <https://www.e-periodica.ch>

Haus mit speichernder Baumasse in Rustrel, Vaucluse

Habitation avec masse d'accumulation thermique à Rustrel, Vaucluse

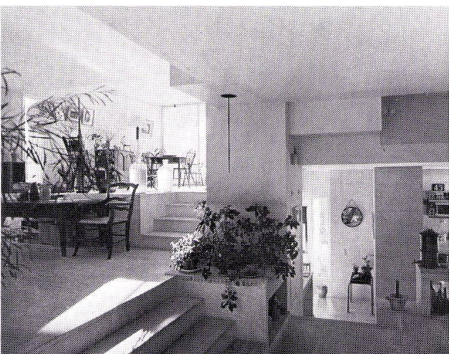
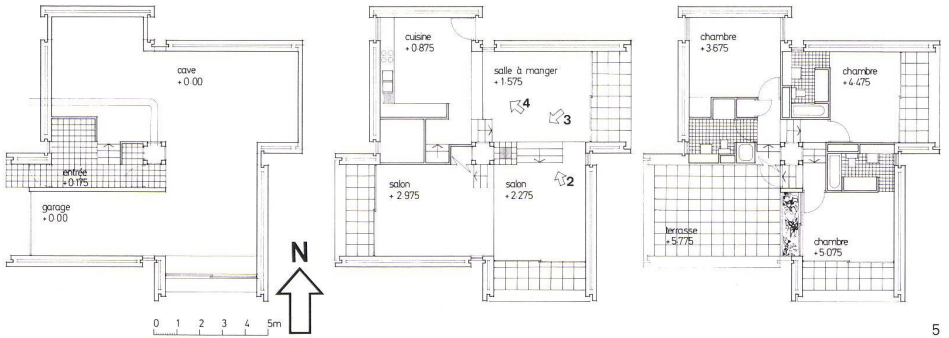
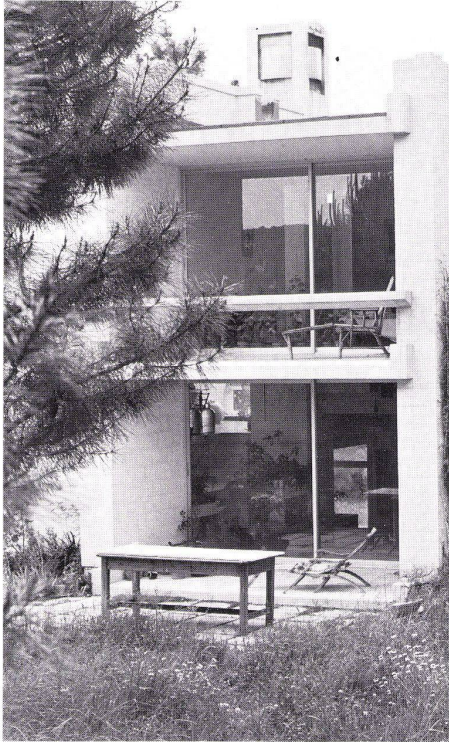
House with thermal sink at Rustrel, Vaucluse

Dominic Michaelis, London

Dieses Haus im Südosten Frankreichs hat fast das ganze Jahr über eine angenehme, nur leicht schwankende Innentemperatur dank großen, im Sommer von Balkonen beschatteten Fenstern und einer massiven Baukonstruktion. Ein Holzofen dient als Hilfsheizung im Winter.

Cette maison bénéficie d'une température intérieure sensiblement constante grâce aux grandes fenêtres protégées l'été par des balcons et une construction en bois massive. Un poêle à bois assure le chauffage d'appoint l'hiver.

This house in the southeast of France enjoys throughout almost the entire year a pleasant, only slightly fluctuating interior temperature, thanks to large windows shaded in summer by balconies and a solid timber construction. A wood stove furnishes supplementary heat in winter.



Das Haus in Rustrel, in der Nähe von Apt in der Vaucluse, basiert auf den Grundsätzen der »passiven«
Sonnenenergie-Gewinnung. Der Temperaturausgleich und die Kontrolle der Einstrahlung wird erreicht durch die Anordnung des gebauten Raumes und seiner Umschließungsflächen und den Zusammenhang von Oberfläche und Masse.

Die Fenster bedecken die Hälfte der äußeren Fläche des Gebäudes und liegen an der Süd-, West- und Ostseite. Sie sind zurückgesetzt, um Balkone zu schaffen, die die hochstehende Sonneneinstrahlung im Sommer abhalten, die flachen Strahlen im Winter jedoch in das Gebäude eindringen lassen. Die Fenster sind damit Sonnenkollektoren. Die Energie, die durch die Verglasung aufgenommen wird, wird in den Wänden aus zwei Schichten von massiven, 20 cm starken Steinen gespeichert.

Im Sommer wird die äußere Oberfläche der Masse erwärmt und damit der Effekt der nächtlichen Abkühlung reduziert. Die äußere Temperaturschwankung im Sommer kann bis zu 25 °C betragen, während die Innentemperatur während eines Tages bis auf 2 °C stabil bleibt. Die einzige zusätzliche Wärmequelle für das Haus ist ein kleiner, mit Holz geheizter Ofen für den Winter. Er steht zu unterst am zentralen Kern, um welchen die Spirale der Räume angeordnet ist.

5 Grundrisse 1:300. (Die Blickrichtungen sind mit Pfeilen angegeben.)

Plans 1:300. (Des flèches indiquent la direction des vues.)

Plans 1:300. (Arrows indicate directions of views.)