

Zeitschrift: Bauen + Wohnen = Construction + habitation = Building + home : internationale Zeitschrift
Herausgeber: Bauen + Wohnen
Band: 31 (1977)
Heft: 7-8

Werbung

Nutzungsbedingungen

Die ETH-Bibliothek ist die Anbieterin der digitalisierten Zeitschriften auf E-Periodica. Sie besitzt keine Urheberrechte an den Zeitschriften und ist nicht verantwortlich für deren Inhalte. Die Rechte liegen in der Regel bei den Herausgebern beziehungsweise den externen Rechteinhabern. Das Veröffentlichen von Bildern in Print- und Online-Publikationen sowie auf Social Media-Kanälen oder Webseiten ist nur mit vorheriger Genehmigung der Rechteinhaber erlaubt. [Mehr erfahren](#)

Conditions d'utilisation

L'ETH Library est le fournisseur des revues numérisées. Elle ne détient aucun droit d'auteur sur les revues et n'est pas responsable de leur contenu. En règle générale, les droits sont détenus par les éditeurs ou les détenteurs de droits externes. La reproduction d'images dans des publications imprimées ou en ligne ainsi que sur des canaux de médias sociaux ou des sites web n'est autorisée qu'avec l'accord préalable des détenteurs des droits. [En savoir plus](#)

Terms of use

The ETH Library is the provider of the digitised journals. It does not own any copyrights to the journals and is not responsible for their content. The rights usually lie with the publishers or the external rights holders. Publishing images in print and online publications, as well as on social media channels or websites, is only permitted with the prior consent of the rights holders. [Find out more](#)

Download PDF: 01.01.2026

ETH-Bibliothek Zürich, E-Periodica, <https://www.e-periodica.ch>

Türblätter ohne Umleimer und ohne deren Nachteile



Spezial-Kunstharz-Verdichtung
im Vakuumverfahren
verfestigt die Novopankante
zu Hartholzqualität
ohne deren Nachteile

- Beste Qualität: Novopan
- Kein Abzeichnender Massivkanten
- Hohes Schraubenhaltevermögen wie Hartholz
- Besseres Stehvermögen
- Widerstandsfähig gegen hohe Luftfeuchtigkeit
- Preisgünstiger

Kellpax-Türen
wetterfeste Aussentüren
Alupan-Türen
Aussentüren für regen-
geschützte Orte
Novopan-Türen
Innentüren zum Streichen,
Furnieren
und Belegen mit Kellco
Novopan-Türen T 30
feuerhemmende Türen
Kellcopan-Türen
Kellco-belegte Innentürblätter
Vermipan-Türen
feuerwiderstandsfähige Türblätter

**KANTEN
VERDICHTET**

ein Produkt der
Keller+CoAG
5313 Klingnau
056/452771

Zwei Waschbecken und trotzdem sparen

sparen

an Installationskosten, denn der CARINA-DUE-Doppelwaschtisch benötigt nur einen Ablauf.

sparen

bei den Aussenmassen, weil die CARINA-DUE nur 90 cm breit ist und trotzdem zwei vollwertige Becken aufweist.

sparen

an Raum, denn dank der ausgewogenen Beckenform kann das Bidet direkt neben dem Waschtisch stehen.

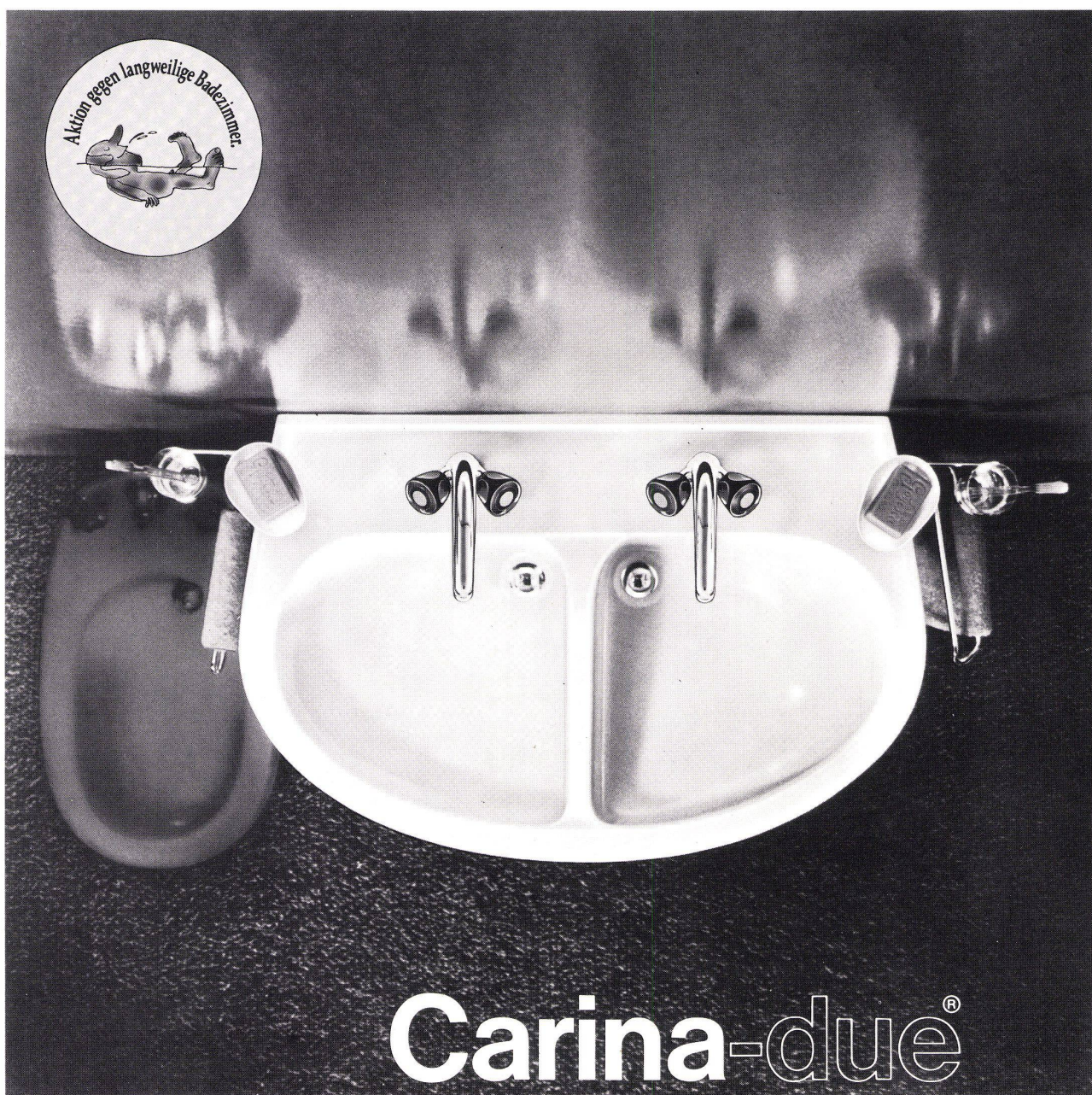
zwei Waschbecken

geben jedem Badezimmer mehr Gebrauchswert.

sabez

Sanitär-Bedarf AG Zürich
Spezialisten für Küchenbau
und Sanitärbedarf

Büro und Ausstellung:
Kreuzstrasse 54, 8008 Zürich
Telefon 01/47 35 10

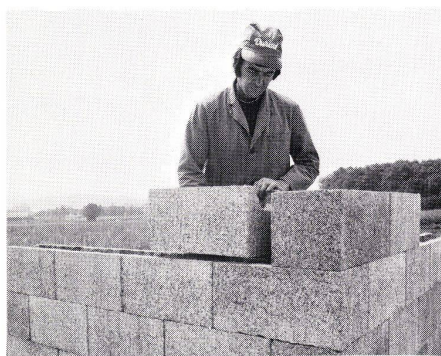


Carina-due®

bringt mehr Komfort ohne grosse Kosten

IHRE UND UNSERE UMWELT BEDEUTEN UNS VIEL!

Sicher, wir produzieren Baumaterialien, die Verwendung finden bei der Erstellung von Wohnungen, Kirchen, Kindergärten, Schulhäusern, Industriegebäuden und so weiter. Aber es sind besondere. Umweltschonende Baumaterialien, wenn Sie so wollen. Mit überdurchschnittlicher Isolationsfähigkeit. Und der Eigenschaft, keine Kälte abzustrahlen. Das heisst, dass man in Durisol-Räumen schon bei geringen Heizwerten Behaglichkeit empfindet und dass diese

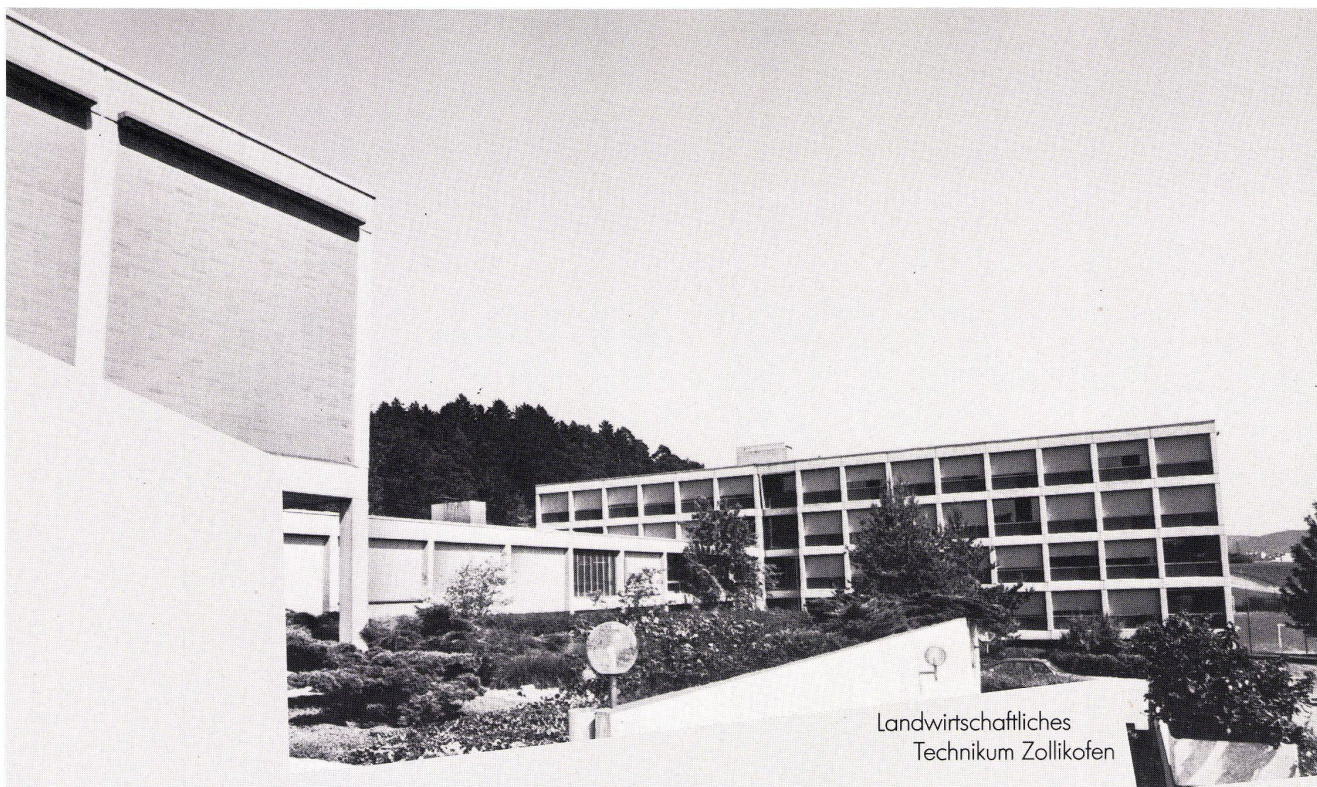


Wärme auch in den Räumen gehalten wird. So spart man Energie und schont gleichzeitig die Umwelt.

Aber Durisol ist nicht nur ein besonders gutes Isolationsmaterial. Durisol besteht auch zu ca. 65 Vol. % aus Holz, einem Rohstoff also, der sich in unserer Natur relativ kurzfristig erneuert. Auch dies ist ein Grund mehr zu sagen: Ihre und unsere Umwelt bedeuten uns viel!

Durisol

DURISOL VILLMERGEN AG, 8953 Dietikon, Tel. 01/740 69 81



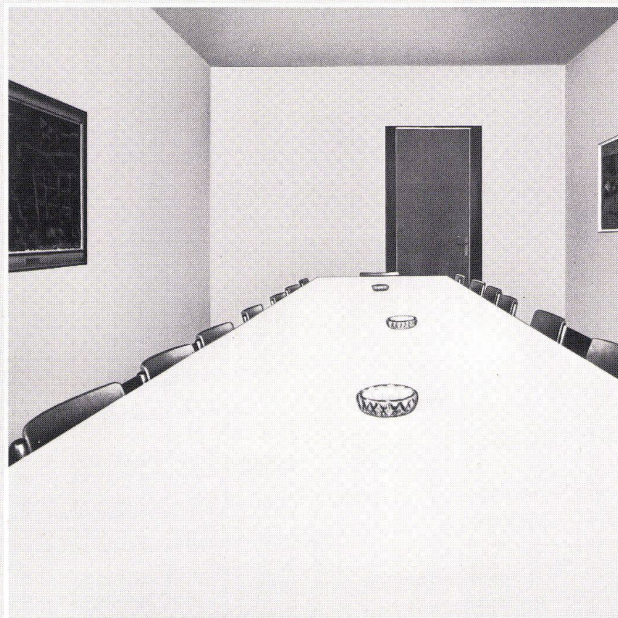
Landwirtschaftliches
Technikum Zollikofen

Argolite: die Oberfläche mit den vielen guten Gründen

Wenn ein landwirtschaftliches Technikum für Schul-, Konferenz- und Büro-Möbel Argolite wählt, gibt es dafür viele Gründe. Z. B. die praktischen Formate. Die unzähligen Farben und Oberflächenstrukturen.

Die kurzen Lieferfristen. Und schliesslich spielt die Schweizer Qualität vielleicht auch eine Rolle.

Verlangen Sie Gratis-Musterkollektionen! Bei Ihrem Lieferanten oder direkt bei uns.



Argolite®

Argolite AG Kunststoffplattenwerk
6130 Willisau, Tel. 045 811912

«Wer uns beim Bauen hilft?»



«Unsere Bank, die SKA mit einem Baukredit!»

Der Weg vom Mieter zum Eigentümer – informieren Sie sich
durch unsere Broschüre «Die eigenen vier Wände».
Sie ist in allen SKA-Filialen erhältlich.



SCHWEIZERISCHE
KREDITANSTALT
SKA

Stadtfiliale Aussersihl
Badenerstrasse 50
Postfach
8021 Zürich Tel. 01/39 70 60
ab 8. 6. 1977
Tel. 01/242 70 60

Agentur Kalkbreite
Kalkbreitestrasse 41
Postfach
8036 Zürich
Tel. 01/33 34 10

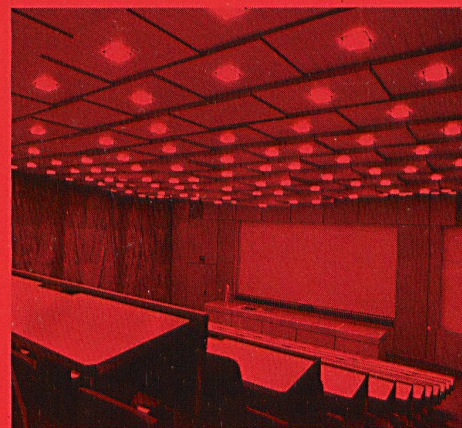
**Auch
Holzdecken
können
unbrennbar
sein**

In öffentlichen Bauten sowie im Hochbau werden immer schärfere Anforderungen an die Brandverhütung gestellt.

Produkte von Keller-Novopan machen es dem Schreiner wieder möglich, auch Objekte mit schärfsten Brandverhütungs-Vorschriften mit attraktivem Holzinnausbau zu versehen.

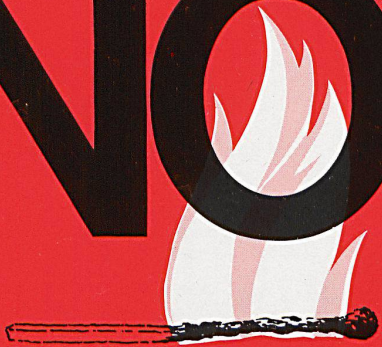
Decke in NOVORIT-unbrennbar Ulme in der ETH Zürich.

Diese Schreinerarbeit entspricht vollumfänglich den gestellten Forderungen: – Brandziffer ∇ q3.



NOVORIT-unbrennbar,
–0,6 mm Furnierbeschichtung auf
unbrennbarem Vermipan feuer-
polizeilich zugelassen.

Ein Produkt der
Keller+CoAG
5313 Klingnau
056/45 2771

NOVORIT

UNBRENNBAR

neu

exklusiv
bei
SIBIR
das
modernste
Einbaumodell



EG 230 Liter **✱***** absolut lautlos und vibrationsfrei

Das Spitzenmodell im erfolgreichen SIBIR-Kühlschrankprogramm:

✱*** EG 230, zweitüriger Kühl-Gefrierautomat mit 230 Litern Gesamt- und 32 Litern **✱*****-Gefrierfach-Volumen.

✱*** (4 Sterne)-Gefrierfach. Die von der neuen DIN-Norm 8953 verlangte Gefrierleistung wird vom EG 230 Liter um das Doppelte übertroffen. In 24 Stunden können 3,2 kg Frischprodukte eingefroren werden.

SIBIR

Neu: Mit Motorantrieb

Rolpac®

Faltrolläden (+ Patente 577104 und 583366)

Der von Griesser Ende 1974 als Weltneuheit lancierte Leichtmetall-Faltrollladen ist die aufsehenerregendste Erfindung auf dem Gebiet des Rolladenbaus der letzten zwanzig Jahre. An der internationalen Baufachmesse BATIMAT 1975 in Paris wurde er für seinen Neuheitswert und seine wirtschaftliche Bedeutung mit dem 2. Hauptpreis, der Silbernen Pyramide, ausgezeichnet.



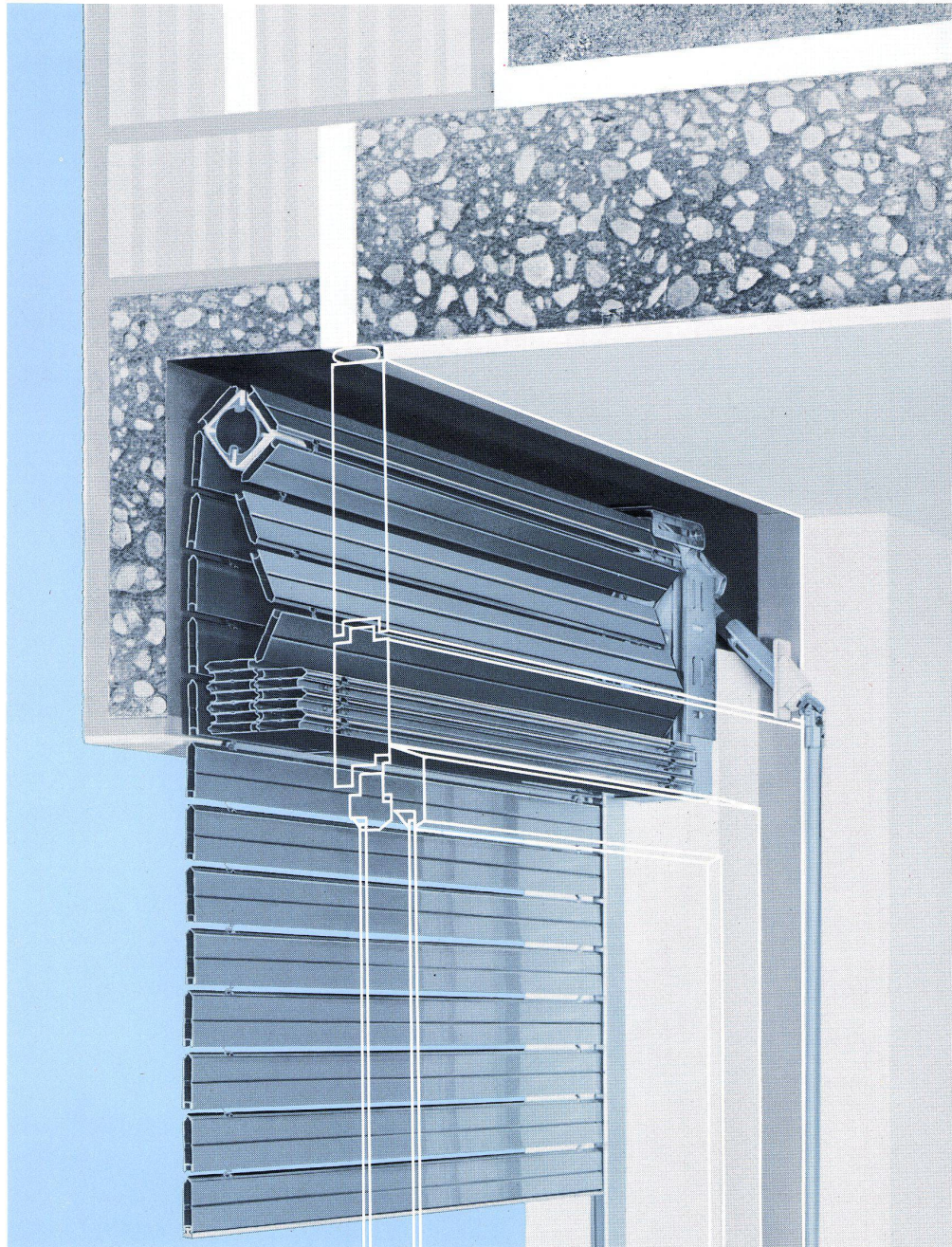
Der ROLPAC-Faltrollladen entspricht in optimaler Weise den Bedürfnissen der Architekten und Benutzer:

- **Einfachster Einbau:** Vor dem Fenster in einem einfachen Hohlsturz oder unter dem Sturz mit Sichtblende. Wesentlich verbesserte Wärme- und Schallisolierung und Verminderung des konstruktiven Aufwands. Wegfall von Ankerschienen und einbetoniertem Sturzbrett. Einheitliche Sturzausbildung möglich für Faltrollläden und Lamellenstoren.
- **Betriebssicherheit** durch zwangsläufigen Antrieb. Einwandfreie Schliessung der Hohlstäbe. Zwangsläufige Faltung im Sturz durch Führung der Stäbe in verschiedenen Bahnen, auch bei allfälliger Verschmutzung oder Vereisung.
- **Komfortable Bedienung:** Günstige Getriebeübersetzung (nur 36 Umdrehungen bei Türlichthöhe von 205 cm), eingebauter Endanschlag (Wegfall der Anschlagwinkel), automatische Arretierung des Panzers in der untersten Stellung.

In enger Zusammenarbeit mit Griesser haben die führenden Hersteller von Fertigstürzen besondere Faltrollladenstürze entwickelt. Um den Architekten die Planung zu erleichtern, hat Griesser eine Reihe von Einbauvorschlägen, unter Verwendung solcher Stürze, ausgearbeitet. Bitte verlangen Sie unsere Dokumentation oder wenden Sie sich ganz einfach an die nächstgelegene Griesser-Filiale. Unsere Spezialisten werden Sie gerne beraten.



Post und Wohnhaus in Ebnat-Kappel (O. Müller & M. Facincani, Arch. BSA/SIA, St. Gallen). 128 ROLPAC-Faltrollläden.



GRIESSER

GRIESSER AG 8355 AADORF TEL. 052 / 47 25 21

Filialen und Vertretungen:

BASEL 061 / 54 10 62 ● BERN 031 / 25 28 55 ● CHUR 081 / 24 10 68 ● GENÈVE 022 / 43 95 77 ● KREUZLINGEN 072 / 8 33 96 ● LAUSANNE 021 / 26 18 40 ● LUGANO 091 / 57 10 38 ● LUZERN 041 / 22 72 42 ● NEUCHÂTEL 038 / 25 96 12 ● NIEDERLENZ 064 / 51 35 88 ● OBERWIL BL 061 / 54 10 62 ● ST. GALLEN 071 / 25 66 65 ● SIERRE VS 027 / 55 07 54 ● THUN 033 / 36 36 44 ● WINTERTHUR 052 / 25 60 21 ● ZÜRICH 01 / 241 73 33

schwer brennbar...



KELLCO-Kunststoffplatten in «schwer brennbarer Ausführung» haben nach EMPA-Test No. 124146/1/2/3 die Brandkennziffer V.3 erhalten. Das heisst: die traditionelle Schreinerarbeit kommt auch dort zum Zuge, wo strenge feuerpolizeiliche Vorschriften Schwerbrennbarkeit V fordern.

Wandverkleidungen, Decken und Schränke von Hotels, öffentlichen Bauten, Schulen, etc. gehören, auch wenn Schwerbrennbarkeit der Oberfläche verlangt wird, nun wieder in die Devis von uns Schreibern. Durch die schwer brennbare Kellcoplatte, die Sie in der ganzen Vielfalt aller Farben, Strukturen und Dicken der Kollektion erhalten, findet Ihre Schreinerarbeit neue Einsatzgebiete.

Mit Kellco schwer brennbar, auf der unbrennbaren VERMIPAN-Platte aufgeleimt, sind wir Schreiner wieder mit dabei... und denken Sie daran: KELLCO auf VERMIPAN kann mit normalen Schreinerwerkzeugen bearbeitet werden. Welche Platte bietet Ihnen diesen Vorteil?



Kellco
SCHWER BRENNBAR
BRANDKENNZIFFER V3

Keller+CoAG
5313 Klingnau
056/45 2771