

Zeitschrift: Bauen + Wohnen = Construction + habitation = Building + home : internationale Zeitschrift

Herausgeber: Bauen + Wohnen

Band: 31 (1977)

Heft: 6: 12x Italien : Meinungen, Bauten, Projekte = 12x Italie : opinions, réalisations, projets = 12x Italy : viewpoints, constructions, plans

Artikel: Restaurierung des Corral del Conde, Sevilla = Restauration Corral del Conde, Sevilla = Restoration Corral del Conde, Sevilla

Autor: Rossi, Aldo

DOI: <https://doi.org/10.5169/seals-335802>

Nutzungsbedingungen

Die ETH-Bibliothek ist die Anbieterin der digitalisierten Zeitschriften auf E-Periodica. Sie besitzt keine Urheberrechte an den Zeitschriften und ist nicht verantwortlich für deren Inhalte. Die Rechte liegen in der Regel bei den Herausgebern beziehungsweise den externen Rechteinhabern. Das Veröffentlichen von Bildern in Print- und Online-Publikationen sowie auf Social Media-Kanälen oder Webseiten ist nur mit vorheriger Genehmigung der Rechteinhaber erlaubt. [Mehr erfahren](#)

Conditions d'utilisation

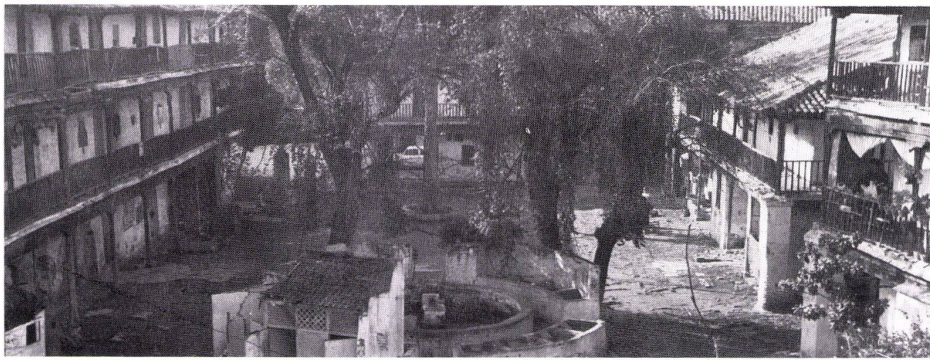
L'ETH Library est le fournisseur des revues numérisées. Elle ne détient aucun droit d'auteur sur les revues et n'est pas responsable de leur contenu. En règle générale, les droits sont détenus par les éditeurs ou les détenteurs de droits externes. La reproduction d'images dans des publications imprimées ou en ligne ainsi que sur des canaux de médias sociaux ou des sites web n'est autorisée qu'avec l'accord préalable des détenteurs des droits. [En savoir plus](#)

Terms of use

The ETH Library is the provider of the digitised journals. It does not own any copyrights to the journals and is not responsible for their content. The rights usually lie with the publishers or the external rights holders. Publishing images in print and online publications, as well as on social media channels or websites, is only permitted with the prior consent of the rights holders. [Find out more](#)

Download PDF: 23.02.2026

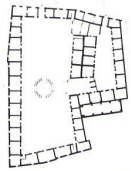
ETH-Bibliothek Zürich, E-Periodica, <https://www.e-periodica.ch>



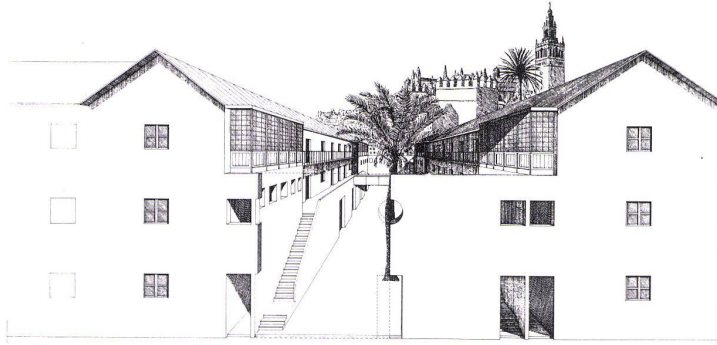
Restaurierung des Corral del Conde, Sevilla

Restauration Corral del Conde, Sevilla
Restoration Corral del Conde, Sevilla

mit Gianni Braghieri und Arduino Cantafora



16



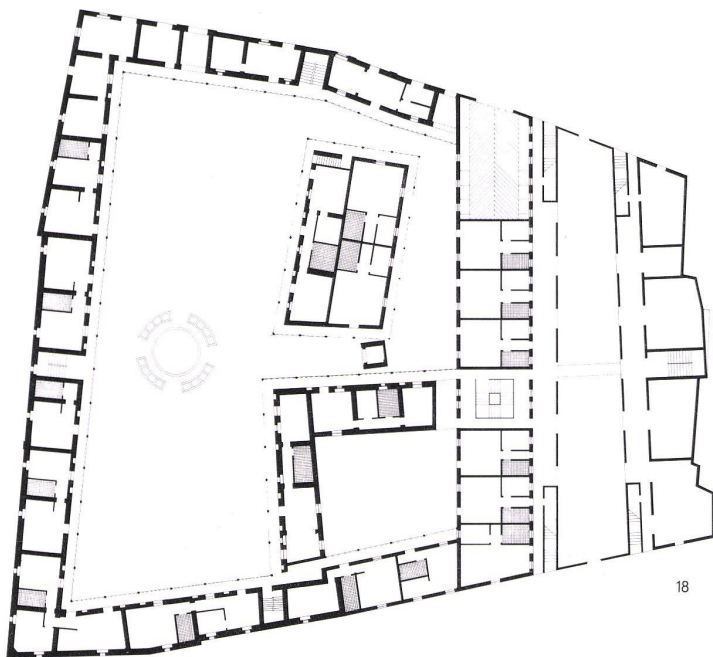
17

15, 16
Gegenwärtiger Zustand.
Erdgeschoß Grundriß und
Ansicht des Innenhofes.
Etat actuel. Plan du rez-de-
chaussée et vue de la cour
intérieure.
Present state. Plan of
ground floor and elevation
view of the interior
courtyard.

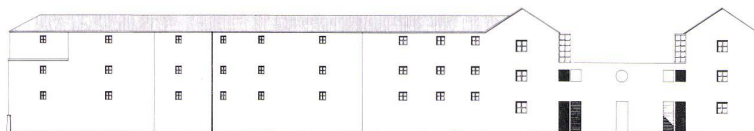
17
Perspektive des neu ent-
worfenen Teiles.
Vue perspective de la par-
tie nouvellement projetée.
Perspective view of the
newly designed part.

18
Grundriß Erdgeschoß 1:700.
Plan du rez-de-chaussée.
Plan of ground floor.

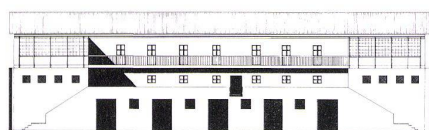
19
Ansicht Alzato a Calle
Azafran 1:700.
Elévation Alzato a Calle
Azafran.
Elevation view, Alzato a
Calle Azafran.



18



19



20



21

Der Corral del Conde, einer der ältesten Corrales von Sevilla, stellt eine typische Form der Stadt dar, die als städtische Struktur erhalten werden muß. Im Corral del Conde sind die ursprünglichen architektonischen Merkmale bestehen geblieben: die Konstruktion der Holzgalerien, die architektonische Gestalt des äußeren Portals und schließlich die großen Palmen, die hier architektonischen Wert haben.

Der Entwurf sieht die getreue Restaurierung dieses Komplexes und seine Nutzung als Wohngebäude vor.

In der heute freien oder mit Trümmern überstellten Zone sind Wohnbauten mit Läden und eine Straße vorgesehen. Diese führt auf der einen Seite des Corral entlang und verbindet die Calle Santiago mit der Calle Azafran. Die Straße wird auf zwei Ebenen geführt. Eine Eisenbrücke verbindet diese und führt auch zu den inneren Galerien. Die neue Brücke integriert den Corral und bildet mit ihm zusammen einen einzigen großen Block (manzana) im geschichtlichen Stadtkern.

Die Erhaltung des Corral als Wohngebäude setzt eine Modifikation der inneren Wohnungen voraus, wobei die Gebäudetiefe erhalten bleibt. Die vorgesehenen Zweizimmerwohnungen öffnen sich gemäß dem ursprünglichen Schema auf die Galerien. Im Inneren bleiben alle ursprünglichen Tragmauern erhalten, so daß die alte Typologie ersichtlich bleibt.

Im neuen Teil an der Verbindungsstraße zwischen Calle Santiago und Calle Azafran erhalten die Fassaden den gleichen Verputz wie der Corral. In diesem Gebäude befinden sich im Erdgeschoß Läden, die mit den Obergeschossen verbunden werden können. Diese weisen die Typologie der Maisonnette auf.

Der neue Teil innerhalb des Corral bildet eine glatte, befensterte Wand; dagegen wiederholt der Neubau (Abb. 17 und Abb. 20) mit vertikalen Tragelementen in Eisen den Rhythmus und die Fassade des Corral.

Aldo Rossi

20, 21
Ansicht Neubauteil (siehe Abb. 17) und Querschnitt.

Elévation du nouveau bâtiment (voir vue 17) et coupe transversale.

View of the new part of the building (see picture 17) and cross section.