

**Zeitschrift:** Bauen + Wohnen = Construction + habitation = Building + home : internationale Zeitschrift  
**Herausgeber:** Bauen + Wohnen  
**Band:** 30 (1976)  
**Heft:** 6

## **Werbung**

### **Nutzungsbedingungen**

Die ETH-Bibliothek ist die Anbieterin der digitalisierten Zeitschriften auf E-Periodica. Sie besitzt keine Urheberrechte an den Zeitschriften und ist nicht verantwortlich für deren Inhalte. Die Rechte liegen in der Regel bei den Herausgebern beziehungsweise den externen Rechteinhabern. Das Veröffentlichen von Bildern in Print- und Online-Publikationen sowie auf Social Media-Kanälen oder Webseiten ist nur mit vorheriger Genehmigung der Rechteinhaber erlaubt. [Mehr erfahren](#)

### **Conditions d'utilisation**

L'ETH Library est le fournisseur des revues numérisées. Elle ne détient aucun droit d'auteur sur les revues et n'est pas responsable de leur contenu. En règle générale, les droits sont détenus par les éditeurs ou les détenteurs de droits externes. La reproduction d'images dans des publications imprimées ou en ligne ainsi que sur des canaux de médias sociaux ou des sites web n'est autorisée qu'avec l'accord préalable des détenteurs des droits. [En savoir plus](#)

### **Terms of use**

The ETH Library is the provider of the digitised journals. It does not own any copyrights to the journals and is not responsible for their content. The rights usually lie with the publishers or the external rights holders. Publishing images in print and online publications, as well as on social media channels or websites, is only permitted with the prior consent of the rights holders. [Find out more](#)

**Download PDF:** 17.01.2026

**ETH-Bibliothek Zürich, E-Periodica, <https://www.e-periodica.ch>**

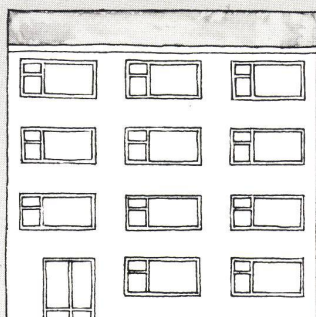


# Wir von Ego liefern Ihnen jedes Fenster: für die Neubau-Wohnung wie fürs Altbau-Atelier, fürs Châlet wie für den Block. In Serie oder als Einzelanfertigung\*

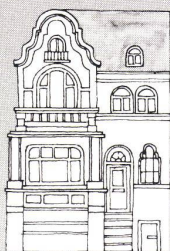
\* Und dabei heisst es doch oft,  
Ego mache nur Norm-Fenster in grosser Serie!

*Warum individuelle Fenster  
auch preisgünstig sind:*

**J**edes Fenster hat seinen Preis.  
Das qualitativ anspruchsvollere  
zwangsläufig einen etwas höheren  
als ein Fenster einfacherer Ausführung.

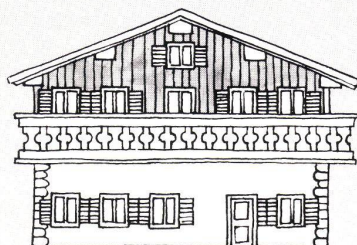


**D**ie Herstellung vieler Qualitäts-  
Fenster bedingt neben modernster  
Forschung und Entwicklung  
auch beste Materialien, qualifi-  
zierte Mitarbeiter, rationalisierte  
Arbeitsprozesse mit speziellen Ma-  
schinen, eine durchdachte Auto-  
mation. Und nur wer diese Voraus-  
setzungen hat, kann individuelle  
Fenster bester Qualität vorteilhaft  
herstellen. Oder mit anderen Wor-  
ten: Wer Norm-Fenster baut, pro-  
duziert auch individuelle Fenster  
rationell und preisgünstig.

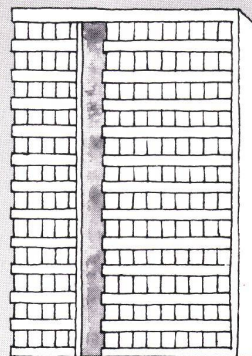


der Fenster-Stückzahl, sondern ein-  
zig und allein des Know-hows.

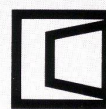
**U**nd Ego hat einen guten Namen  
für Norm-Fenster. Das ist die  
eine Seite. Ego bringt aber seit jeher  
auch alle Voraussetzungen mit für  
die qualitative und preisgünstige  
Herstellung individueller Fenster  
jeder Ausführung. (Denn das  
Norm-Fenster ist ein Produkt aus  
dem Spezialfensterbau überhaupt.)  
Hinter jedem individuellen Fenster  
steht also das ganze Ego-Know-  
how aus über 100 Jahren Fenster-



bau! Und das ist die andere Seite.  
Eine wichtige.



*Sprechen Sie mit uns.  
Denn Fenster sind Sache des  
Fachmanns.*



**EgoWerke AG**

Fenster · Türen · Küchen · Elemente

EgoWerke AG  
Hauptsitz Altstätten SG, 071 75 27 33  
Ihre Niederlassung bedient Sie  
sofort.

Volketswil ZH, 01 86 51 51  
Luzern 9, 041 36 13 20  
Lugano, 091 3 54 46  
Bern 14, 031 46 22 01

Basel, 061 34 38 66  
Aarau, 064 24 37 37  
St.Gallen, 071 27 56 89  
Landquart, 081 51 34 34

Villeneuve VD, 021 60 12 92  
Genève, 022 96 33 82  
Sierre VS, 027 55 26 63  
Colombier NE, 038 41 35 46



**Das 50 cm hohe Pascha 50 ist die optimale Lösung für ältere, gebrechliche und körperbehinderte Menschen.**



Normalklosetts mit ca. 40 cm Sitzhöhe machen den älteren, gebrechlichen und behinderten Menschen das Absitzen und Aufstehen zur Qual. Unter Normalklosetts montierte Holz- und Betonsockel erwiesen sich schon aus hygienischen und

reinigungstechnischen Gründen als unbefriedigend.

Beliebig hoch montierbare Wandklosetts wiederum schlossen mangels nötiger Tiefe die Benützung mit dem Rollstuhl aus.

Das Spezialklosett «Pascha 50» mit einer Sitzhöhe von 50 cm löst dieses heikle Problem auf umfassende Weise. Dieses Mass liegt auch in der Toleranz, um auf dem Rollstuhl über das Klosett fahren zu können.



# Laufen

AG für Keramische Industrie 4242 Laufen  
Telefon 061 891011 Telex 62976

Kera-Werke AG 4335 Laufenburg  
Telefon 064 64 12 27 Telex 68705





Seit 1969 an vielen hunderten von Objekten – Schulen, Spitälern, Verwaltungsbauten, Industriegebäuden, Geschäfts- und Wohnhäusern – erprobt und bewährt.

Unsere führende Stellung auf dem Gebiet der Ganzmetallstoren verdanken wir der **einzigartigen Verstellbarkeit der Lamellen auf jeder Höhe**, der sprichwörtlichen Stabilität unserer Konstruktion bei Föhn- und anderen Stürmen (windkanal- und böengetestet) sowie vielen anderen exklusiven Vorteilen.



### Einige Referenzen aus den verschiedenen Landesteilen:

|                                   |                |            |
|-----------------------------------|----------------|------------|
| 1 Merian-Iselin-Spital            | Basel          | 698 Storen |
| 2 Schulhaus Gerbrunnen            | Trimbach SO    | 120 Storen |
| 3 Kantonsschule Oerlikon          | Zürich         | 749 Storen |
| 4 Hochhaus Freiegg-Doldenhof      | Kreuzlingen TG | 340 Storen |
| 5 Hôpital de l'Enfance            | Lausanne       | 228 Storen |
| 6 Überbauung Betlehemacker        | Bern           | 800 Storen |
| 7 Verwaltungsgebäude Schindler AG | Ebikon LU      | 225 Storen |
| 8 Oberrheintalisches Pflegeheim   | Altstätten SG  | 205 Storen |
| 9 Immeuble «Tour Lombard»         | Genève         | 374 Storen |
| 10 Kollegium Spiritus Sanctus     | Brig VS        | 85 Storen  |
| 11 Ginnasio                       | Savosa TI      | 230 Storen |
| 12 Primarschulhaus                | Trimmis GR     | 47 Storen  |

## GRIESSER

GRIESSER AG 8355 AADORF TEL. 052 / 47 25 21

**Filialen und Vertretungen:** Basel Bern Chur Genf Kreuzlingen  
Lausanne Lugano Luzern Neuchâtel Niederlenz Sierre  
St. Gallen Thun Winterthur Zürich



# Die Zeit arbeitet für Therma-Boiler!

Gespeist mit sicherer, im Inland erzeugter Energie, erlebt der Elektro-Boiler heute eine bemerkenswerte Renaissance. In Neubauten werden vermehrt Elektro-Boiler installiert, ältere Liegenschaften darauf umgestellt, veraltete Boiler durch neue, leistungsfähigere Modelle ersetzt.

Für mehr und mehr Kostenbewusste zählt wieder, dass Elektro-Boiler – besonders im Sommer, aber auch auf das ganze Jahr gerechnet – einen wesentlich höheren Wirkungsgrad erreichen als ölbeheizte Warmwasseranlagen.

Und die Zeit beweist auch immer deutlicher, dass die Emailierung der Therma-Boiler allen heute bekannten Wasserproblemen gewachsen ist.

Damit Sie die neuen Chancen für Ihr Boiler-Geschäft optimal nutzen können: Verstärken Sie die Zusammenarbeit mit dem stärksten Partner, mit Therma.

Dann profitieren Sie von jahrzehntelanger Boiler-Praxis, von überlegenem Know-how, von beispielhaft genannter Qualität und technischer Reife.

Und vom Therma-Vollsortiment\* an Wand-, Steh- und Einbau-Boilern für jeden Bedarf (50–1000 Liter Inhalt).



Und schliesslich auch von der prompten Verfügbarkeit aller Modelle.

\* Dazu kommt noch der exklusive, platzsparende Heisswasser-Automat **CONTINAQUA**.

Er setzt neue Massstäbe für den Warmwasserkomfort. Sobald der Bedarf  $\frac{3}{4}$  des Speicherinhalts übersteigt, heizt der CONTINAQUA automatisch nach, erlaubt damit eine praktisch unbegrenzte Warmwasserentnahme und bewältigt so jeden gelegentlichen Spitzenbedarf.

## INFORMATIONEN-BON

Ich möchte das Boiler-Sortiment von Therma näher kennenlernen. Bitte senden Sie mir deshalb Ihren Prospekt über

- ☐ Elektro-Boiler und Heisswasser-Automat CONTINAQUA.
- ☐ Ich wünsche einen unverbindlichen Vertreterbesuch. BW

Firma \_\_\_\_\_

Sachbearbeiter \_\_\_\_\_

Strasse \_\_\_\_\_

PLZ/Ort \_\_\_\_\_

Tel. \_\_\_\_\_

Einsenden an: Therma-Haushalt,  
Abt. 357, 8762 Schwanden

188.14.2

## therma haushalt

**Therma baut seit Jahrzehnten für Jahrzehnte.**



**D**ass Türen und Fenster aus Forster-Profilstahlrohren besonders gut gegen Wind, Nässe und Lärm abdichten, hat einen guten Grund:

## **Forster Know-how.**

In der modernen Bautechnik nehmen Profilstahlrohre für Fenster und Türen einen immer wichtigeren Platz ein. Weil sie hervorragende Festigkeits-eigenschaften haben und dadurch Rahmen, Sprossen und Pfosten erstaunlich schmal gehalten werden können. Aber auch dank einer günstigen Gesamtwärmeleitzahl und der Anspruchslosigkeit im Unterhalt.

Profilstahlrohre bieten in Verbindung mit erprobten Korrosionsschutzsystemen zudem wirtschaftliche Vorteile.

Zur Beliebtheit der Türen und Fenster aus Profilstahlrohren trägt die weit über unsere Landesgrenzen hinaus bekannte Forster-Dichtungstechnik bei. Diese schützt garantiert vor Nässe, Lärm und Wind, auch wenn die Türen und Fenster noch so grossflächig sind und Winddrücken bis zu  $96 \text{ kp/m}^2$  zu widerstehen haben.

Forster ist auf dem Sektor der Profilstahlrohre führend. Punkto Qualität. Punkto Auswahl. Punkto Know-how in der Anwendung und in der Dichtungstechnik. Wo immer es um Profilstahlrohre geht, lohnt sich deshalb eine Zusammenarbeit mit Forster.

Hermann Forster AG  
Stahlröhrenwerk  
9320 Arbon  
Telefon 071/46 9191

**Forster —  
Profilstahlrohre mit Profil.**



Schweizer Qualität aus der Arbonia-Forster-Gruppe.

**forster**



# Ein starkes Stück von Fabromont.

So eine Unverschämtheit, Teppichböden zu machen, die ein  
Leben lang halten ohne alt zu werden.  
Die weder eine Fleckenapotheke noch Kosmetika brau-  
chen, sondern einfach gewöhnliches Seifenwasser,  
damit sie wieder natürlich, frisch und farbig aus-  
sehen wie am ersten Tag.

Teppichböden, die selbstverständlich  
auch rollstuhlfest, rutsicher, absolut  
antistatisch und sogar flammhemmend  
sind. Wirklich ein starkes Stück.



syntolan

syntolan quick  
-step

syntolan structura

fabrofelt

vs

fabrosol

fabrolan

Fragen Sie den Fachhändler oder  
unsere Spezialisten.

**fabromont<sup>A</sup><sub>G</sub>**

Fabrik für textile Bodenbeläge  
CH-3185 Schmitten  
Telefon 037 36 01 11  
Telex 36 162



# Carina Waschtischsystem ideal im modernen Spital

Die pat. SOLSANA-Ab- und Überlaufkonstruktion ermöglicht hygienisch einwandfreie Bedingungen am Waschtisch.

Das separate CARINA-Tablar erweitert die Abstellfläche und stellt eine praktische und ökonomische Lösung dar.

Den Bedürfnissen angepasster «form 2000» Kristallspiegelschrank, Handtuch- und Seifenhalter sowie PRONTO Siphon sind weitere für das Spital entwickelte Spezialitäten von

Sabez Sanitär-Bedarf AG, Spezialisten für Küchenbau und Sanitärbedarf  
Büro und Ausstellung: Kreuzstrasse 54, 8032 Zürich, Telefon 01 47 35 10



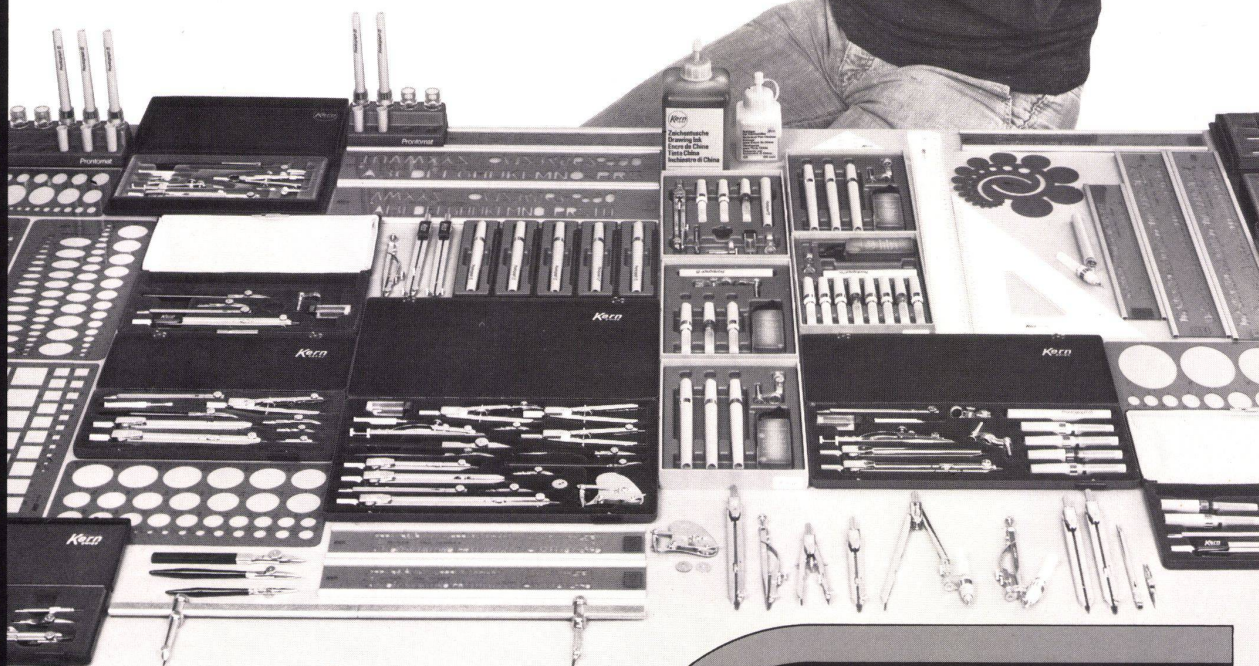


# Fein, dass all das von Kern ist

Jetzt gibt es nicht mehr nur Reisszeuge von Kern, sondern auch Kern-Tuschefüller, Kern-Schrift- und Zeichenschablonen, Kern-Massstäbe und Winkel. Alles Zeichengeräte von der sprichwörtlichen Qualität und Zuverlässigkeit, die der Berufszeichner an den Kern-Reisszeugen seit langem schätzt.

Lassen Sie sich in Ihrem Fachgeschäft das reichhaltige Kern-Sortiment zeigen oder verlangen Sie den neuen Prospekt.

Kern & Co. AG, 5001 Aarau  
Werke für Präzisionsmechanik und Optik  
Telefon 064/25 1111



**Kern**  
SWISS  
System für rationelles Zeichnen

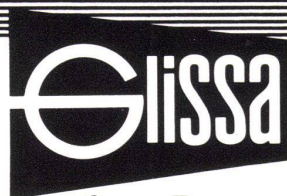
Bitte senden Sie mir den neuen Prospekt  
über das Kern-System für rationelles  
Zeichnen

Name \_\_\_\_\_

Adresse \_\_\_\_\_  
\_\_\_\_\_



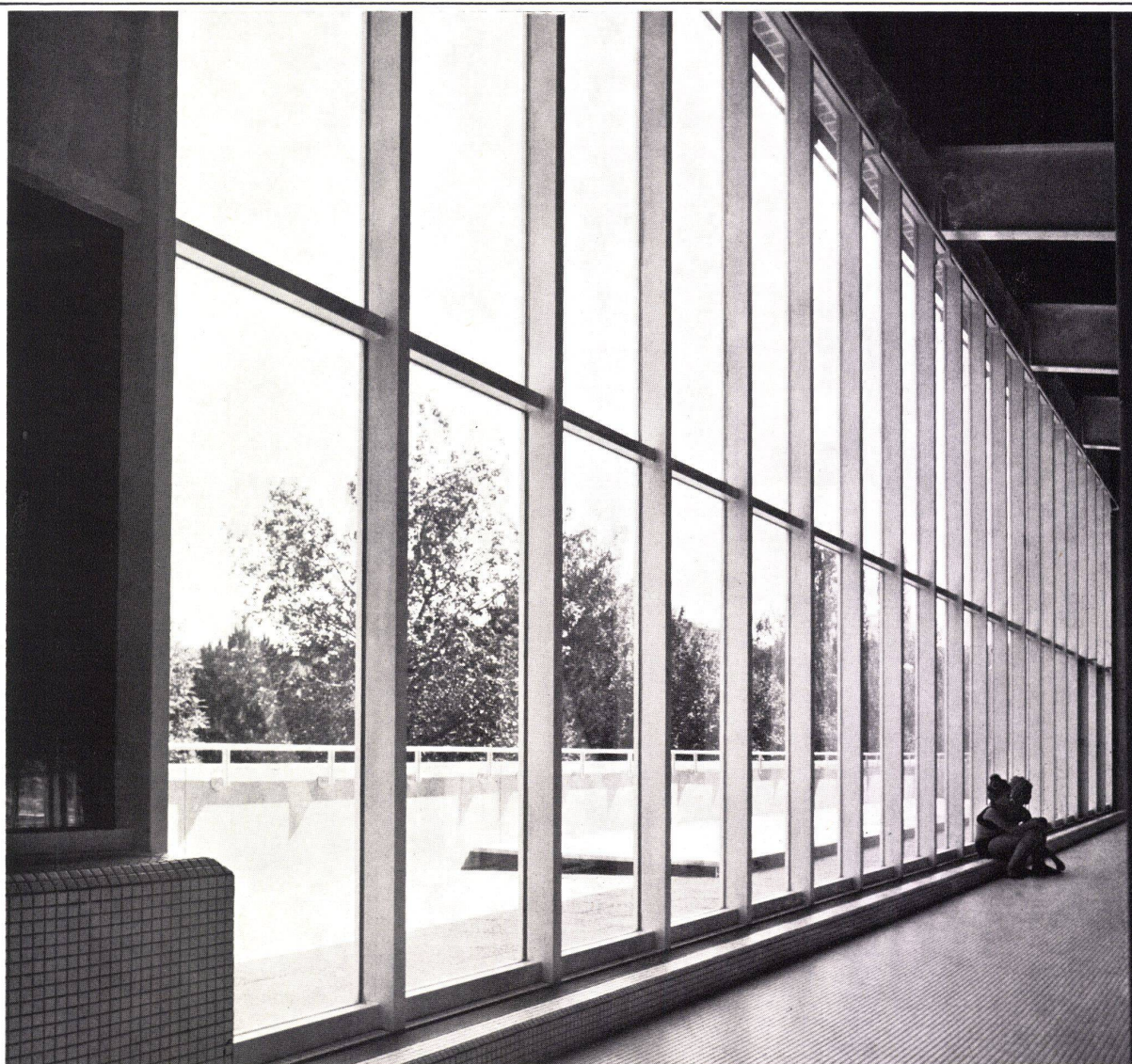
# technisch einwandfrei architektonisch sauber



## Glissa-Isolierfassade am Hallenbad in Schaffhausen

Architekt: Ernst Gisel, Architekt BSA / SIA  
Zürich

Bauführung: Heini Stamm, Architekt  
Schaffhausen



Dépositaire pour la Suisse romande :  
**Métallica SA**  
Escaliers du Grand-Pont 6  
CH-1000 Lausanne  
Téléphone 021 / 20 54 71

**Glissa AG**  
Glas- und Metallbau  
CH-8201 Schaffhausen  
Telefon 053 / 5 92 31  
Telex 76 347