

**Zeitschrift:** Bauen + Wohnen = Construction + habitation = Building + home : internationale Zeitschrift

**Herausgeber:** Bauen + Wohnen

**Band:** 30 (1976)

**Heft:** 5: Ferienarchitektur ; Kongresszentrum = Architecture de vacances ; Centre de conférence = Holiday architecture ; Conference center

**Artikel:** In Finnland vorfabrizierter Blockbau für Japan = Construction en bois préfabriquée en Finlande pour Japon = Prefab timber construction, manufactured in Finland for Japan

**Autor:** Zietzschmann, Ernst

**DOI:** <https://doi.org/10.5169/seals-335503>

### **Nutzungsbedingungen**

Die ETH-Bibliothek ist die Anbieterin der digitalisierten Zeitschriften auf E-Periodica. Sie besitzt keine Urheberrechte an den Zeitschriften und ist nicht verantwortlich für deren Inhalte. Die Rechte liegen in der Regel bei den Herausgebern beziehungsweise den externen Rechteinhabern. Das Veröffentlichen von Bildern in Print- und Online-Publikationen sowie auf Social Media-Kanälen oder Webseiten ist nur mit vorheriger Genehmigung der Rechteinhaber erlaubt. [Mehr erfahren](#)

### **Conditions d'utilisation**

L'ETH Library est le fournisseur des revues numérisées. Elle ne détient aucun droit d'auteur sur les revues et n'est pas responsable de leur contenu. En règle générale, les droits sont détenus par les éditeurs ou les détenteurs de droits externes. La reproduction d'images dans des publications imprimées ou en ligne ainsi que sur des canaux de médias sociaux ou des sites web n'est autorisée qu'avec l'accord préalable des détenteurs des droits. [En savoir plus](#)

### **Terms of use**

The ETH Library is the provider of the digitised journals. It does not own any copyrights to the journals and is not responsible for their content. The rights usually lie with the publishers or the external rights holders. Publishing images in print and online publications, as well as on social media channels or websites, is only permitted with the prior consent of the rights holders. [Find out more](#)

**Download PDF:** 04.04.2026

**ETH-Bibliothek Zürich, E-Periodica, <https://www.e-periodica.ch>**



1  
Terrassenseite des Restaurants.  
Le côté terrasse du restaurant.  
Terrace side of the restaurant.

2  
Seitenansicht.  
Vue latéral.  
Lateral view.

## In Finnland vorfabrizierter Blockbau für Japan

Construction en bois préfabriquée en Finlande pour le Japon  
 Prefab timber construction, manufactured in Finland for Japan

### Restaurant des Golfklubs Karuizawa bei Tokio

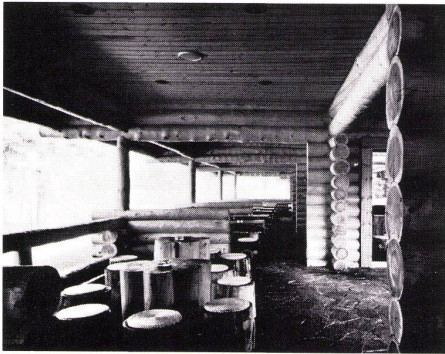
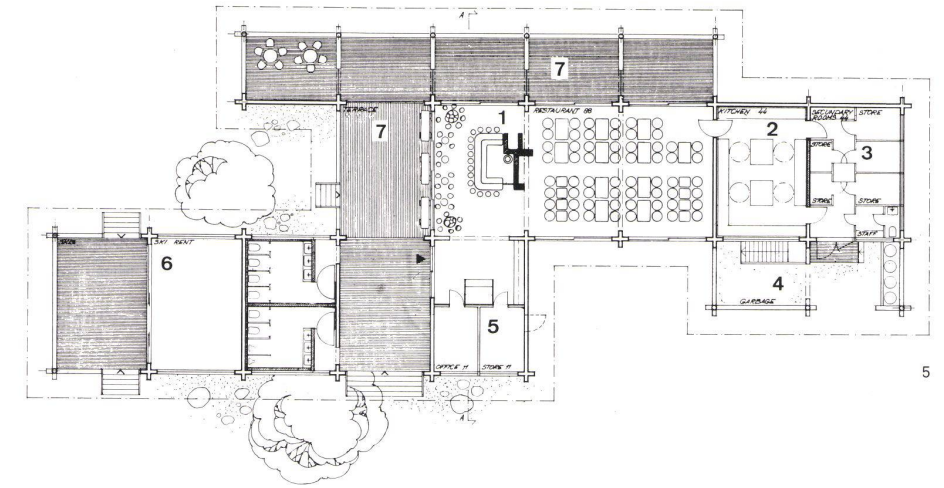
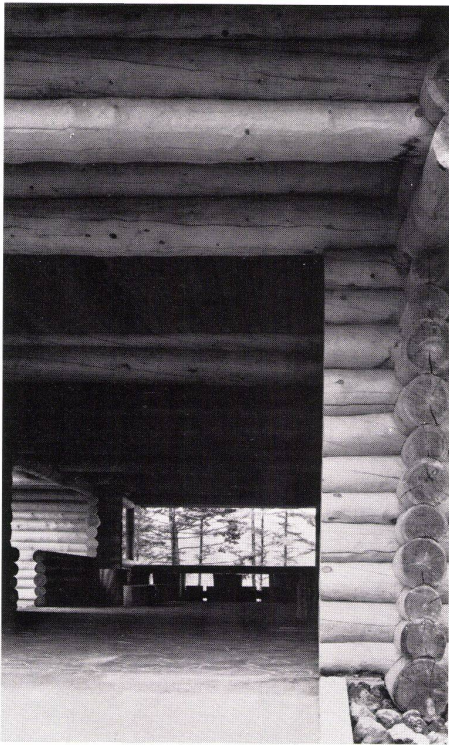
Kaja und Heikki Sirén, Helsinki

Altjapanische Holzbautradition und finnische Blockbauweise sind hier eine innige Verbindung eingegangen. Der Bau steht, wie das traditionelle japanische Wohnhaus vom Boden abgehoben, umgeben von einem kullersteingefüllten Randbezirk. In Lappland sind die 10"-Rundhölzer zugeschnitten, numeriert und verpackt worden, in Containern per sibirischer Eisenbahn nach Japan transportiert und dort von japanischen Handwerkern unter Mitarbeit finnischer Spezialisten zusammengesetzt worden. Horizontale und vertikale Stahlverstärkungen sind gegen Erdbebengefahr eingebaut worden. Zie

L'ancienne tradition japonaise du bois et la construction finlandaise en rondins sont entrées ici en symbiose étroite. Comme il est de règle au Japon, la construction est séparée du sol et cernée d'une zone garnie de galets. Les rondins de 10" ont été coupés en Laponie, débités, numérotés et emballés dans des containers et transportés jusqu'au Japon par le transsibérien. Sur place ils furent assemblés par des entrepreneurs japonais assistés de spécialistes finlandais. Des renforts en acier horizontaux et verticaux ont été ajoutés contre les tremblements de terre.

The ancient Japanese tradition of timber construction and Finnish log construction have here been intimately integrated. The structure is elevated from the ground like the traditional Japanese house and bounded by a belt of crushed marble. In Lapland the 10" logs are cut, numbered and packed, transported in containers via the Trans-Siberian Railway to Japan and there assembled by Japanese artisans in association with Finnish specialists. Horizontal and vertical steel reinforcements have been incorporated against the peril of earthquakes.





3  
Eingangshalle mit Blick zur Terrasse.

4  
Terrassenmöblierung.  
Meublement de la terrasse.  
Terrace furnishing.

6  
Terrassendetail.  
Détail de la terrasse.  
Terrace detail.

5  
Grundriß.  
Plan.

1 Restaurant mit Cheminée / Restaurant avec cheminée / Restaurant with fireplace  
2 Küche / Cuisine / Kitchen  
3 Nebenräume / Locaux secondaires / Annexes  
4 Abfälle / Ordures / Refuse  
5 Büro / Bureau / Office  
6 Raum für vermietbare Skier / Local pour la location des skis / Room for ski hire  
7 Terrasse / Terrace



6  
B+W 5/76