

Zeitschrift: Bauen + Wohnen = Construction + habitation = Building + home : internationale Zeitschrift
Herausgeber: Bauen + Wohnen
Band: 30 (1976)
Heft: 12

Werbung

Nutzungsbedingungen

Die ETH-Bibliothek ist die Anbieterin der digitalisierten Zeitschriften auf E-Periodica. Sie besitzt keine Urheberrechte an den Zeitschriften und ist nicht verantwortlich für deren Inhalte. Die Rechte liegen in der Regel bei den Herausgebern beziehungsweise den externen Rechteinhabern. Das Veröffentlichen von Bildern in Print- und Online-Publikationen sowie auf Social Media-Kanälen oder Webseiten ist nur mit vorheriger Genehmigung der Rechteinhaber erlaubt. [Mehr erfahren](#)

Conditions d'utilisation

L'ETH Library est le fournisseur des revues numérisées. Elle ne détient aucun droit d'auteur sur les revues et n'est pas responsable de leur contenu. En règle générale, les droits sont détenus par les éditeurs ou les détenteurs de droits externes. La reproduction d'images dans des publications imprimées ou en ligne ainsi que sur des canaux de médias sociaux ou des sites web n'est autorisée qu'avec l'accord préalable des détenteurs des droits. [En savoir plus](#)

Terms of use

The ETH Library is the provider of the digitised journals. It does not own any copyrights to the journals and is not responsible for their content. The rights usually lie with the publishers or the external rights holders. Publishing images in print and online publications, as well as on social media channels or websites, is only permitted with the prior consent of the rights holders. [Find out more](#)

Download PDF: 16.02.2026

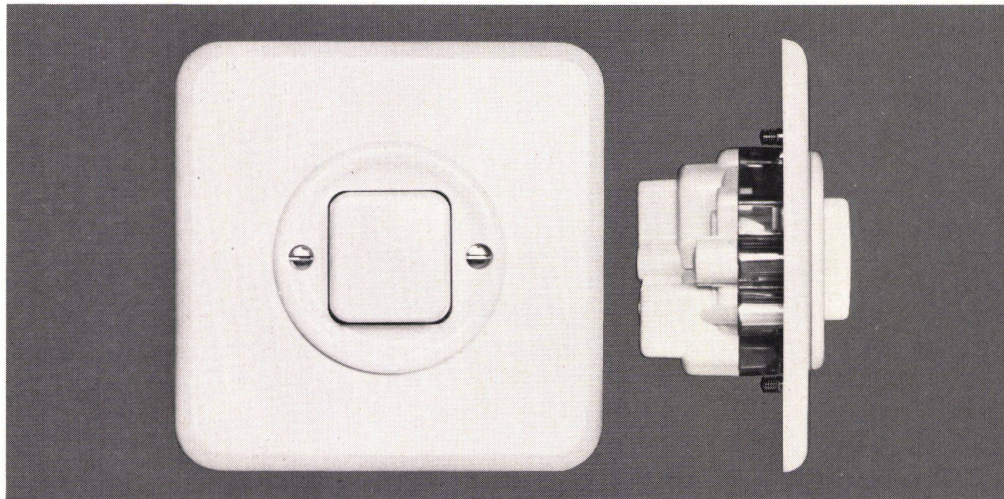
ETH-Bibliothek Zürich, E-Periodica, <https://www.e-periodica.ch>

Komfortabel — der Druckschalter mit Steckklemmen von Feller!

Die Steckklemmen alleine waren uns aber nicht genug. Obwohl sie bei der Montage viel Zeit und Geld sparen helfen. Wir haben zusätzlich das Sprungschaltprinzip des Wippenschalters übernommen, eine einwandfreie Knopfführung in einem verwindungssteifen Sockel eingebaut und einen farbechten Knopf aus Duroplast aufgesetzt.

Das Ergebnis: Ein problemloser Feller-Druckschalter für ein langes, hartes Schalterleben. Sicher und zuverlässig.

Adolf Feller AG, 8810 Horgen, Telefon 01 / 725 65 65



Feller

Der Feller-
Druckschalter mit
Steckklemmen

**Siemens-
Einbaugeräte**

**Gute Technik.
Schönes Design.**



Siemens-Einbaugeräte mit zuverlässiger Technik und schönem Design passen in jede moderne Einbauküche. Gerne senden wir Ihnen den ausführlichen Prospekt der 55er- und 60er Norm-Einbaugeräte.

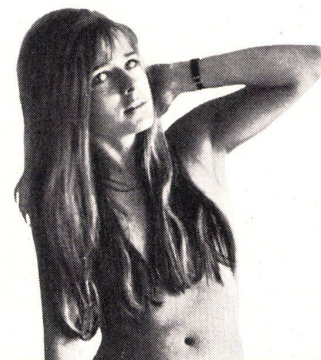
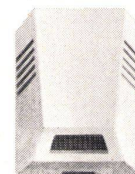
Siemens-Albis AG
Abteilung Haushaltgeräte
8953 Dietikon, Telefon 01 748 28 28
SIEMENS



**COIFFEUR-HAUBEN
WARMLUFTDUSCHEN**

für:

Hallenbäder, Lehrschwimmbecken, Sauna,
Hotel, Heime, Spitäler und Industrie



**UNIVERSALTROCKNER
FÜR BADEZIMMER**

als:

Haar-, Hände- oder Nagellacktrockner,
Heizlüfter, Wäsche- oder Hundetrockner

REZ AG 8049 Zürich-Höngg
Hardeggstrasse 17-19 Telephon 01 / 56 77 87

Das Durisol Hohlblock-Bausystem für einfache, trockene Bauweise und schnellen Baufortschritt.

Behaglich

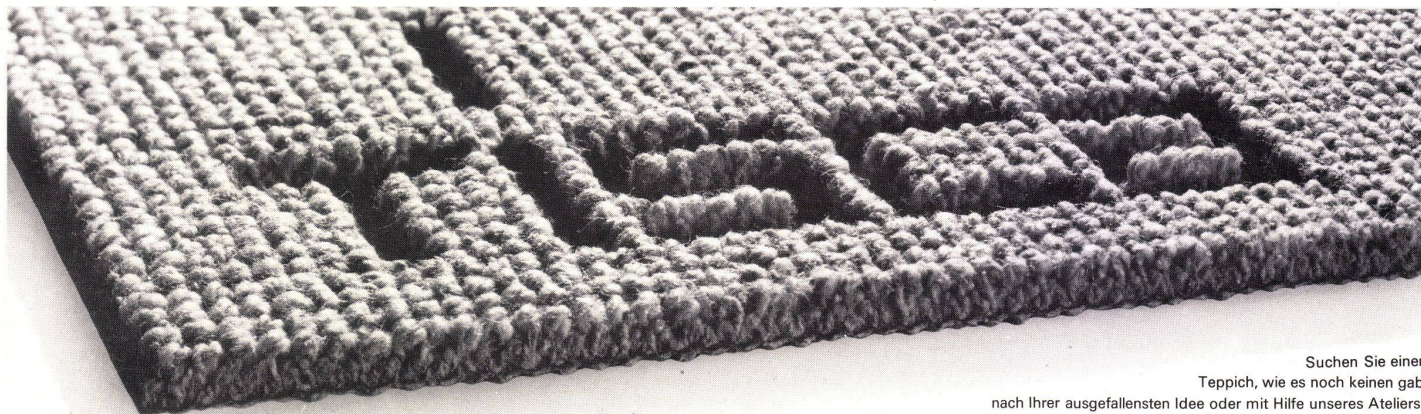
- vorzüglich wärmeisolierend und dadurch heizkostensparend,
- nicht kälteabstrahlend,
- frost- und feuerbeständig,

- ohne «Kunstgriffe» auch im Winter gut verarbeitbar.

Verlangen Sie technische Unterlagen oder den Besuch unseres Verkaufsberaters.

Wettbewerbe (ohne Verantwortung der Redaktion)

Ablieferungs-termin	Objekt	PW: Projektwettbewerb IW: Ideenwettbewerb	Ausschreibende Behörde	Teilnahmeberechtigt	Siehe Heft
4. Februar 1977	Kirchen- und Begegnungszentrum Steinhausen		Katholische Kirchgemeinde Steinhausen und die evangelisch-reformierte Kirchgemeinde des Kantons Zug	Architekten, die im Kanton Zug heimatberechtigt sind oder mindestens seit dem 1. Juli 1975 ihren Wohn- oder Geschäftssitz im Kanton Zug haben.	Oktober 1976
11. Februar 1977	IW: Dorfzentrum Bolligen, Bern		Viertelsgemeinde Bolligen	sind Fachleute mit Geschäfts- oder Wohnsitz in der Einwohnergemeinde Bolligen seit dem 1. Januar 1975. Zusätzlich werden 10 auswärtige Fachleute zur Teilnahme eingeladen.	September 1976
18. März 1977	Oberstufen- und Primarschulanlage in der Schützenmatt in Solothurn		Einwohnergemeinde der Stadt Solothurn	sind alle Architekten, die mindestens seit dem 1. Januar 1974 in den Bezirken Solothurn, Lebern, Bucheggberg oder Kriegstetten Wohn- oder Geschäftssitz haben. Unselbständige Architekten, die die obigen Bestimmungen erfüllen, sind teilnahmeberechtigt, wenn ihr Arbeitgeber am Wettbewerb nicht teilnimmt und sein schriftliches Einverständnis vorliegt.	November 1976
15. April 1977	Projektwettbewerb: Dorfkernplanung Obergösgen SO		Obergösgen SO	sind alle Fachleute, die mindestens seit dem 1. Januar 1976 im Kanton Solothurn wohnen, den Geschäftssitz haben oder verbürgert sind.	Dezember 1976



Suchen Sie einen Teppich, wie es noch keinen gab, nach Ihrer ausgefallensten Idee oder mit Hilfe unseres Ateliers? Das Artisca-Programm kennt keine Beschränkung, weder in Zeichnung, Struktur oder Farbe, beinahe auch nicht in der Grösse, nämlich 10 Meter breit ohne Naht, beliebig in der Länge. Informieren Sie sich beim Beratungsdienst Tisca/Tiara, Bahnhofplatz 14, Zürich, Tel. 01/27 33 57, oder bei Tisca AG, Bühler, Tel. 071/93 10 11.