

**Zeitschrift:** Bauen + Wohnen = Construction + habitation = Building + home : internationale Zeitschrift

**Herausgeber:** Bauen + Wohnen

**Band:** 30 (1976)

**Heft:** 12

**Artikel:** Wohnhaus mit Installations-Kernzone = Habitation avec noyau technique = Residence with installations core

**Autor:** [s.n.]

**DOI:** <https://doi.org/10.5169/seals-335575>

### **Nutzungsbedingungen**

Die ETH-Bibliothek ist die Anbieterin der digitalisierten Zeitschriften auf E-Periodica. Sie besitzt keine Urheberrechte an den Zeitschriften und ist nicht verantwortlich für deren Inhalte. Die Rechte liegen in der Regel bei den Herausgebern beziehungsweise den externen Rechteinhabern. Das Veröffentlichen von Bildern in Print- und Online-Publikationen sowie auf Social Media-Kanälen oder Webseiten ist nur mit vorheriger Genehmigung der Rechteinhaber erlaubt. [Mehr erfahren](#)

### **Conditions d'utilisation**

L'ETH Library est le fournisseur des revues numérisées. Elle ne détient aucun droit d'auteur sur les revues et n'est pas responsable de leur contenu. En règle générale, les droits sont détenus par les éditeurs ou les détenteurs de droits externes. La reproduction d'images dans des publications imprimées ou en ligne ainsi que sur des canaux de médias sociaux ou des sites web n'est autorisée qu'avec l'accord préalable des détenteurs des droits. [En savoir plus](#)

### **Terms of use**

The ETH Library is the provider of the digitised journals. It does not own any copyrights to the journals and is not responsible for their content. The rights usually lie with the publishers or the external rights holders. Publishing images in print and online publications, as well as on social media channels or websites, is only permitted with the prior consent of the rights holders. [Find out more](#)

**Download PDF:** 27.11.2025

**ETH-Bibliothek Zürich, E-Periodica, <https://www.e-periodica.ch>**



## Wohnhaus mit Installations-Kernzone

Habitation avec noyau technique  
Residence with installations core

Booth & Nagle, Chicago

**Kohler-Centennial-Haus, Kohler-Wisconsin**

Habitation Kohler-Centennial,  
Kohler-Wisconsin  
Kohler Centennial House, Kohler/  
Wisconsin

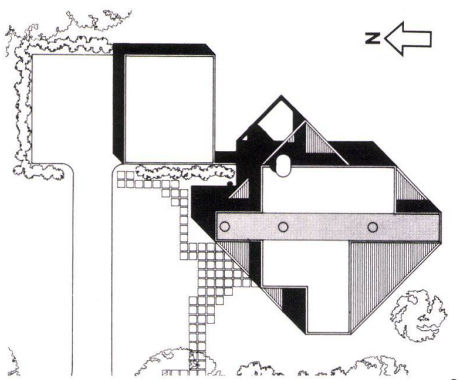


Dieses Experimentierhaus stellt einen Versuch dar, fabrikgefertigte Kernelemente, die alle Naßräume, wie Küche, Bad und WC sowie Heizung und Lüftung enthalten, mit vorgefertigten Holzelementen zu dem Wohn- und Schlafbereich zu verbinden. Die Kernelemente sind 8 × 12 ft. groß, werden von der Fabrik geliefert und wie Trailer zusammengesetzt. Für die Anordnung des Wohn- und Schlafbereiches sind viele Variationen möglich, das Grundmodul beträgt 12 × 12 ft.

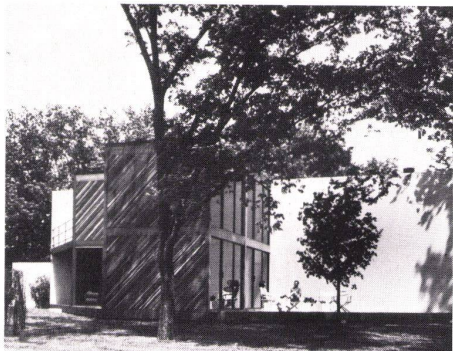
Cette maison expérimentale essaye de mettre en œuvre des éléments de noyau fabriqués en usine et contenant tous les locaux de service tels que cuisine, salle de bain et WC, ainsi que les gaines de chauffage et de ventilation, tout en reliant ceux-ci aux zones de séjour et de sommeil à l'aide d'éléments en bois également préfabriqués. Les éléments de noyau mesurant 8 × 12 pieds, sont livrés directement par l'usine et assemblés bout à bout l'un à l'autre. Sur la base d'un module de 12 × 12 pieds, de nombreuses possibilités restent ouvertes pour la distribution des zones de séjour et de sommeil.

This experimental house tests the possibility of connecting up prefab core elements, such as sanitary facilities, kitchen, bath and WC, plus heating and ventilation plants, with prefab timber elements with the living and bedroom area. The core elements measure 8 ft. × 12 ft., are delivered from the factory and assembled like trailers. Many variations are possible for the arrangement of the living and bedroom area; the basic module is 12 ft. × 12 ft.

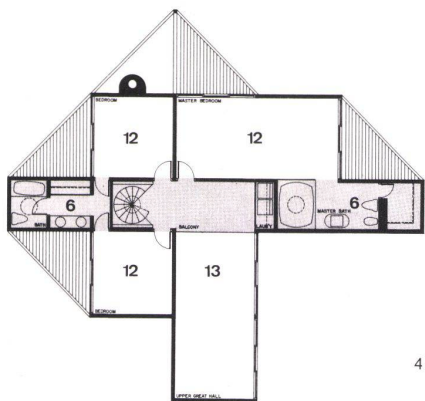




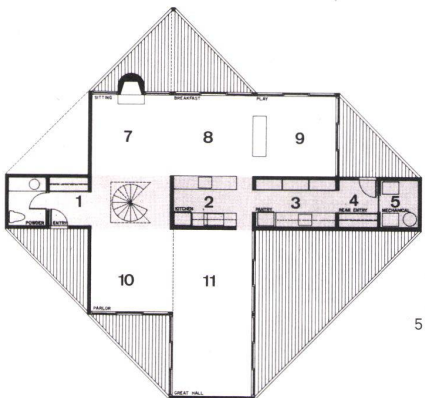
2



3



4



5



6

1  
Vorspringende Terrasse vor dem Wohnbereich.  
Terrasse en avancée devant la zone d'habitat.  
Projecting terrace in front of living area.

2  
Lageplan.  
Plan de situation.  
Site plan.

3  
Kernzone und Wohnbereich sind durch unterschiedliche Materialien charakterisiert.  
Le noyau et la zone d'habitat se caractérisent par des matériaux différents.

Core and living area are characterized by different materials.

4  
Grundriß Obergeschoß 1:300.  
Plan de l'étage.  
Plan of 1st floor.

5  
Grundriß Erdgeschoß 1:300.  
Plan du rez-de-chaussée.  
Plan of ground floor.

4, 5  
1 Eingang / Entrée / Entrance  
2 Küche / Cuisine / Kitchen  
3 Hauswirtschaftsraum / Pièce de service / Utility room

4 Nebeneingang / Entrée secondaire / Side entrance  
5 Heizung / Chauffage / Heating plant  
6 Bad / Salle de bains / Bath  
7 Sitzplatz / Coin de repos / Seating nook  
8 Frühstückszimmer / Salle du petit déjeuner / Breakfast room  
9 Spielraum / Salle de jeu / Play-room  
10 Wohnraum / Salle de séjour / Living room  
11 Halle / Hall  
12 Schlafzimmer / Chambre à coucher / Bedroom  
13 Luftraumhalle / Vide du hall / Air space in hall

6  
Blick vom Wohnraum in die zweigeschossige Halle.  
Le hall régnant sur deux étages vu de la salle de séjour.  
View from living-room into the two-storey hall.