

Zeitschrift: Bauen + Wohnen = Construction + habitation = Building + home : internationale Zeitschrift
Herausgeber: Bauen + Wohnen
Band: 30 (1976)
Heft: 12

Werbung

Nutzungsbedingungen

Die ETH-Bibliothek ist die Anbieterin der digitalisierten Zeitschriften auf E-Periodica. Sie besitzt keine Urheberrechte an den Zeitschriften und ist nicht verantwortlich für deren Inhalte. Die Rechte liegen in der Regel bei den Herausgebern beziehungsweise den externen Rechteinhabern. Das Veröffentlichen von Bildern in Print- und Online-Publikationen sowie auf Social Media-Kanälen oder Webseiten ist nur mit vorheriger Genehmigung der Rechteinhaber erlaubt. [Mehr erfahren](#)

Conditions d'utilisation

L'ETH Library est le fournisseur des revues numérisées. Elle ne détient aucun droit d'auteur sur les revues et n'est pas responsable de leur contenu. En règle générale, les droits sont détenus par les éditeurs ou les détenteurs de droits externes. La reproduction d'images dans des publications imprimées ou en ligne ainsi que sur des canaux de médias sociaux ou des sites web n'est autorisée qu'avec l'accord préalable des détenteurs des droits. [En savoir plus](#)

Terms of use

The ETH Library is the provider of the digitised journals. It does not own any copyrights to the journals and is not responsible for their content. The rights usually lie with the publishers or the external rights holders. Publishing images in print and online publications, as well as on social media channels or websites, is only permitted with the prior consent of the rights holders. [Find out more](#)

Download PDF: 16.01.2026

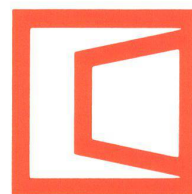
ETH-Bibliothek Zürich, E-Periodica, <https://www.e-periodica.ch>

132 Jahre handwerkliche Tradition + industrielle Fertigung in einer Firma vereint

Vor 88 Jahren (1888) wurde in Zürich die Fenster Kiefer AG gegründet, und vor 44 Jahren (1932) öffneten in Altstätten SG die EgoWerke ihre Tore.

Seit dem 1. Oktober 1976 sind beide Firmen unter der gemeinsamen Bezeichnung

EgoKiefer



tätig, eine der bedeutendsten Schweizer Unternehmensgruppen für Fenster und Türen, Küchen und Elemente. 132 Jahre handwerkliche Tradition und industrielle Fertigung bilden das einmalig wertvolle Grundkapital von EgoKiefer.

EgoKiefer – seit Jahrzehnten Ihr Partner im Bau

Hauptsitz

EgoKiefer AG
9450 Altstätten SG
Tel. 071/75 27 33

Verkaufsdirektion

EgoKiefer AG
8038 Zürich
Bachstrasse 15
Tel. 01/45 24 55

Direction régionale de la Suisse romande

EgoKiefer SA
1844 Villeneuve VD
Tél. 021/60 12 92

Niederlassungen

9013 St. Gallen Stückelbergstr. 3 Tel. 071/27 56 89	7302 Landquart GR Hochhaus Bahnhof Tel. 081/51 34 34	6903 Lugano Crocifisso di Savosa Tel. 091/3 54 46	3400 Burgdorf BE Emmentalstr. 14 Tel. 034/22 44 25	4018 Basel Laufenstr. 66 Tel. 061/34 38 66	6000 Luzern 9 Maihofstr. 1 Tel. 041/36 13 20	1215 Genève 2, rue Carqueron Tél. 022/96 33 82	3960 Sierre VS Veyras Tél. 027/55 26 63	D-1 Berlin (Wannsee) Königstrasse 4a Tel. 805 20 16
---	--	---	--	--	--	--	---	---

Informations-Coupon

Bitte senden Sie mir umgehend:

- ☐ Publikation «Wer ist EgoKiefer?»
- ☐ Katalog-Nachversand EgoKiefer 1976/77
- ☐ neue Prospekte
- ☐ einen kompetenten Mitarbeiter

Senden Sie diesen Informations-Coupon an:

Verkaufsdirektion EgoKiefer AG
Bachstrasse 15
8038 Zürich

Firma: _____

Name: _____

Telefon: _____

Strasse: _____

PLZ/Ort: _____

Rolpac®

Faltrolladen

(+Patent angemeldet)

Der von Griesser Ende 1974 als Weltneuheit lancierte Leichtmetall-Faltrolladen ist die aufsehenerregendste Erfindung auf dem Gebiet des Rolladenbaus der letzten zwanzig Jahre. An der internationalen Baufachmesse BATIMAT 1975 in Paris wurde er für seinen Neuheitswert und seine wirtschaftliche Bedeutung mit dem 2. Hauptpreis, der Silbernen Pyramide, ausgezeichnet.



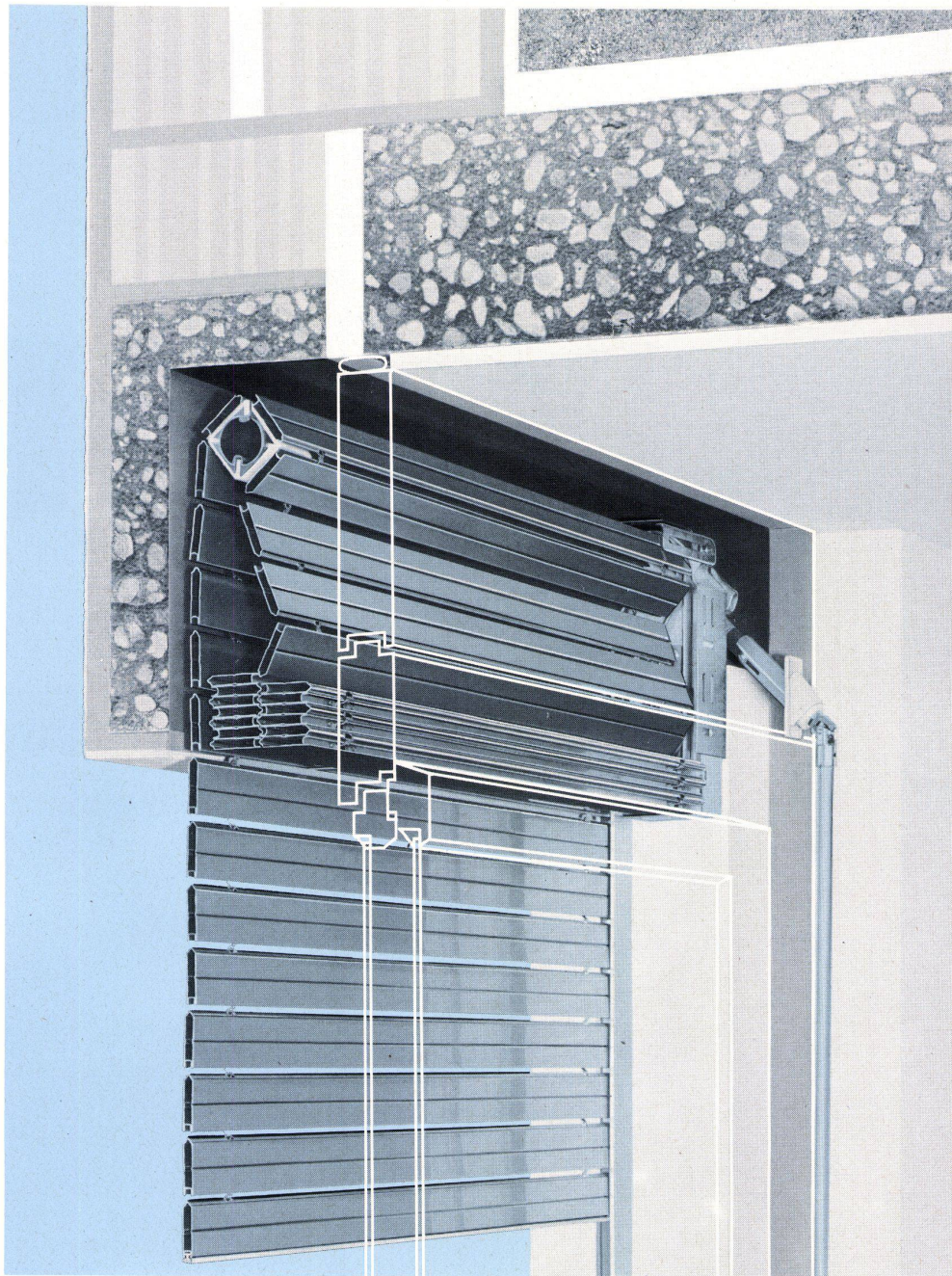
Der ROLPAC-Faltrolladen entspricht in optimaler Weise den Bedürfnissen der Architekten und Benützer:

- **Einfachster Einbau:** Vor dem Fenster in einem einfachen Hohlsturz oder unter dem Sturz mit Sichtblende. Wesentlich verbesserte Wärme- und Schallisolation und Verminderung des konstruktiven Aufwands. Wegfall von Ankerschienen und einbetoniertem Sturzbrett. Einheitliche Sturzausbildung möglich für Faltrolläden und Lamellenstoren.
- **Betriebssicherheit** durch zwangsläufigen Antrieb. Einwandfreie Schliessung der Hohlstäbe. Zwangsläufige Faltung im Sturz durch Führung der Stäbe in verschiedenen Bahnen, auch bei allfälliger Verschmutzung oder Vereisung.
- **Komfortable Bedienung:** Günstige Getriebeübersetzung (nur 36 Umdrehungen bei Türlichthöhe von 205 cm), eingebauter Endanschlag (Wegfall der Anschlagwinkel), automatische Arretierung des Panzers in der untersten Stellung.

In enger Zusammenarbeit mit Griesser haben die führenden Hersteller von Fertigstürzen besondere Faltrolladenstürze entwickelt. Um den Architekten die Planung zu erleichtern, hat Griesser eine Reihe von Einbauvorschlägen, unter Verwendung solcher Stürze, ausgearbeitet. Bitte verlangen Sie unsere Dokumentation oder wenden Sie sich ganz einfach an die nächstgelegene Griesser-Filiale. Unsere Spezialisten werden Sie gerne beraten.



Post und Wohnhaus in Ebnat-Kappel (O. Müller & M. Facincani, Arch. BSA/SIA, St. Gallen).
128 ROLPAC-Faltrolläden.



GRIESSER

GRIESSER AG 8355 AADORF TEL. 052 / 47 25 21

Filialen und Vertretungen:

BASEL 061 / 54 10 62 ● BERN 031 / 25 28 55 ● CHUR 081 / 24 10 68 ● GENÈVE 022 / 92 04 16 ● KREUZLINGEN 072 / 8 33 96 ● LAUSANNE 021 / 26 18 40 ● LUGANO 091 / 3 44 31 ● LUZERN 041 / 22 72 42 ● NEUCHÂTEAU 038 / 25 96 12 ● NIDELRENTZ 064 / 51 35 88 ● OBERWIL BL 061 / 54 10 62 ● ST. GALLEN 071 / 25 66 65 ● SIERRE VS 027 / 55 07 54 ● THUN 033 / 36 36 44 ● WINTERTHUR 052 / 25 60 21 ● ZÜRICH 01 / 30 65 90

der
grosse Wurf
mit den 6
bestechenden Vorteilen

Neu von Messerli:

Normalpapier-Kopierer

Océ 1610

Für den kleinen und mittleren Kopierbedarf präsentiert Ihnen Messerli mit dem neuen Océ 1610 einen Normalpapier-Kopierer, der mit 6 bestechenden Vorteilen aufwarten kann:

Der Océ 1610 ist sparsam. Denn das Kopierpapier wird aus Wechselkassetten zugeführt. Ohne Verlust. Das senkt die Kopierkosten! Der Océ 1610 ist schnell. Schon nach 8 Sekunden ist die erste Kopie fertig. Und die nächsten 15 Kopien folgen in weniger als einer Minute.

Der Océ 1610 ist einfach in der Bedienung. Er hat nur eine Taste, ein Einstellrad, ein Zählwerk. Der Océ 1610 ist vielseitig: Bis Format A3 kann jedes Papier in praktisch jeder Farbe in den Stärken von 60 bis 120 g / m² verwendet werden. Ferner Klarsichtfilme (für Ihren Tageslichtprojektor) und sogar Ihr eigenes Briefpapier! Der Océ 1610 ist zuverlässig. Das Einzige, was er von Ihnen erwartet, ist Staubwischen. Damit Ihre Kopien stets makellos sauber sind. Und der Océ 1610 ist servicefreundlich. Ein Vorteil, der sich schnell bezahlt macht.



Océ 1610: mit nur 90x46x57 cm Platzanspruch auch als dezentraler Kopierer einsetzbar.

Informations-Bon

Senden Sie uns Unterlagen über den neuen Normalpapier-Kopierer Océ 1610.

Firma _____

Zuständig _____

Adresse _____

Telefon _____

Einsenden an A. Messerli AG, Sägereistr. 29, 8152 Glattbrugg

BW



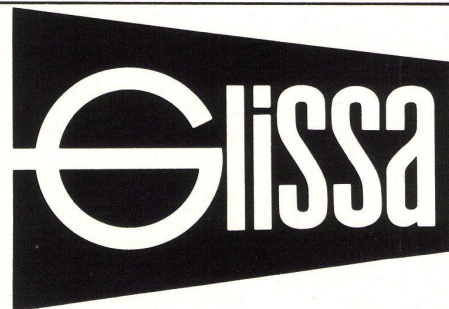
Messerli

A. Messerli AG, Sägereistr. 29,
8152 Glattbrugg Tel. 01-810 30 40

Filialen:
Basel - Bern - Genf - Kriens -
Lugano - St. Gallen - Sierre

Metallbauprobleme?

Glissa



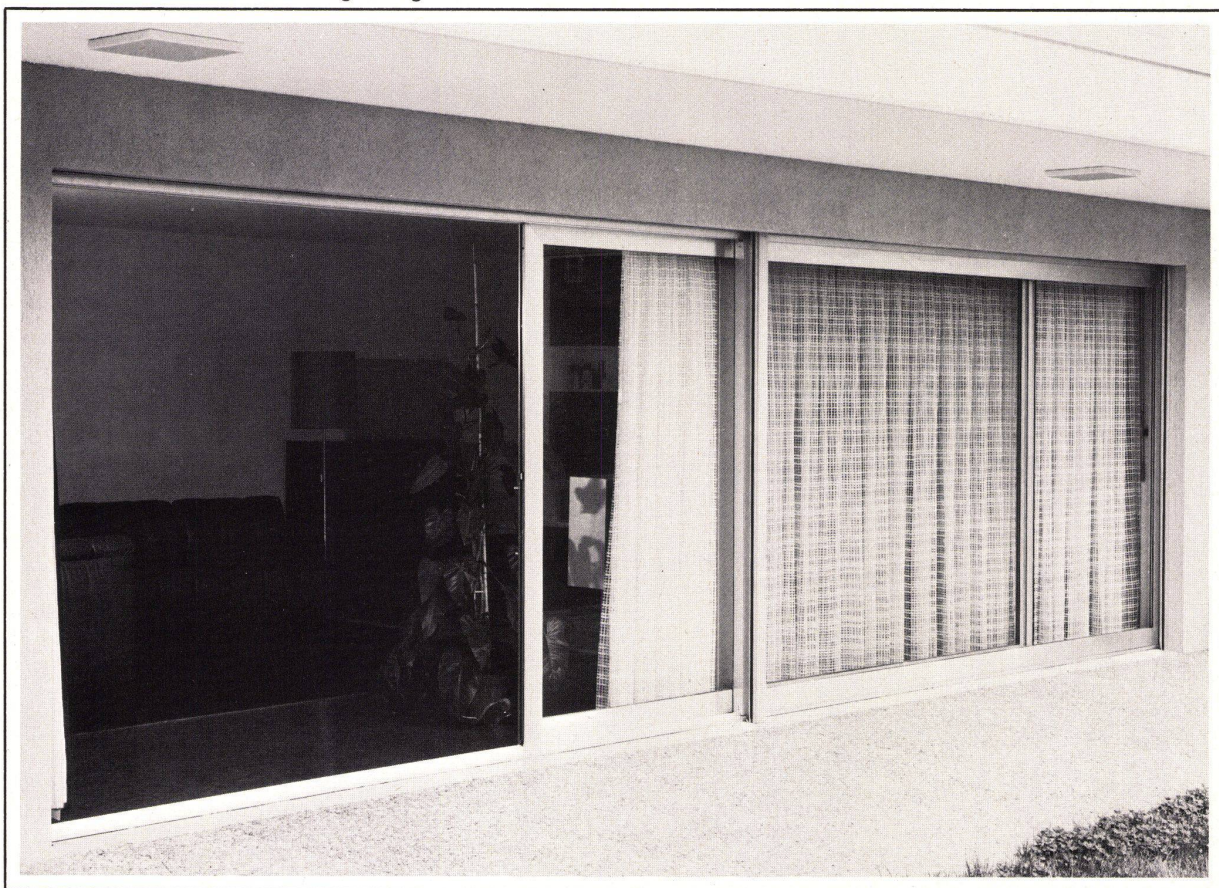
kennt die Lösung

Wohnhausbau

Hebe-Schiebefront

Ganzaluminiumkonstruktion, Glissa Serie K

Kittlose Isolierverglasung



Glissa AG

Glas- und Metallbau

8200 Schaffhausen

Telefon 053 5 92 31

Telex 76347

kühlen · tiefgefrieren
 kochen · backen · braten · grillieren
 entlüften
 geschirrspülen
 waschen
 trocknen



**Jetzt bietet
 Electrolux
 ein vollständiges
 Geräte-Sortiment für die Schweizer Küche an
 (wir behaupten das vollständigste).**

Electrolux Kühlschränke, Tiefgefrierer und Geschirrspüler haben sich seit Jahren einen festen Platz in der Schweizer Küche erobert. Mit der neu erworbenen Produktionsstätte in Murten ist Electrolux nun auch Schweizer Herdspezialist. Das vollständige und massgerechte Electrolux Sortiment bietet bestechende Vorteile.

Electrolux Haushaltgeräte erkennt man am wunderschönen, zeitlosen Design, das sich konsequent durch die ganze Produktlinie zieht. Jede Küche gewinnt durch die klare Linienführung und das einheitliche Aussehen aller Geräte.

Sämtliche Produkte sind problemlos und frontbündig einbaubar. Das 55 cm breite Vollsortiment ist genau nach Sink-Norm gebaut und gewährleistet auch für später volle Austauschbarkeit der Apparate. Bei den Kühl- und Gefrierschränken bietet Electrolux neben der 55er Norm auch ein vollständiges Sortiment an 60 cm breiten Geräten an. Mit Hilfe von Dekorrahmen und Frontplatten passen sich Electrolux Geräte auch farblich jeder Küche an.

Im Falle einer Panne ist unser gut ausgebauter Kundenservice immer für Sie da (bei Tiefgefriergeräten innerhalb von 24 Stunden mit schriftlicher Tiefkühlgutgarantie).

Electrolux – Qualität, die sich herumspricht.

 **Electrolux**

Electrolux Küche + Klima AG,
 8048 Zürich, Badenerstrasse 587, Telefon 01/52 22 00