

**Zeitschrift:** Bauen + Wohnen = Construction + habitation = Building + home : internationale Zeitschrift

**Herausgeber:** Bauen + Wohnen

**Band:** 30 (1976)

**Heft:** 10: Schul- und Sportbauten = Établissements scolaires et installations sportives = School buildings and sports facilities

## Werbung

### Nutzungsbedingungen

Die ETH-Bibliothek ist die Anbieterin der digitalisierten Zeitschriften auf E-Periodica. Sie besitzt keine Urheberrechte an den Zeitschriften und ist nicht verantwortlich für deren Inhalte. Die Rechte liegen in der Regel bei den Herausgebern beziehungsweise den externen Rechteinhabern. Das Veröffentlichen von Bildern in Print- und Online-Publikationen sowie auf Social Media-Kanälen oder Webseiten ist nur mit vorheriger Genehmigung der Rechteinhaber erlaubt. [Mehr erfahren](#)

### Conditions d'utilisation

L'ETH Library est le fournisseur des revues numérisées. Elle ne détient aucun droit d'auteur sur les revues et n'est pas responsable de leur contenu. En règle générale, les droits sont détenus par les éditeurs ou les détenteurs de droits externes. La reproduction d'images dans des publications imprimées ou en ligne ainsi que sur des canaux de médias sociaux ou des sites web n'est autorisée qu'avec l'accord préalable des détenteurs des droits. [En savoir plus](#)

### Terms of use

The ETH Library is the provider of the digitised journals. It does not own any copyrights to the journals and is not responsible for their content. The rights usually lie with the publishers or the external rights holders. Publishing images in print and online publications, as well as on social media channels or websites, is only permitted with the prior consent of the rights holders. [Find out more](#)

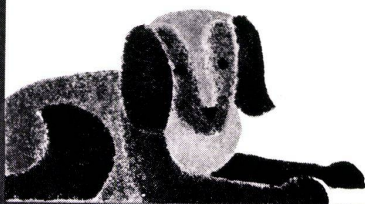
**Download PDF:** 21.02.2026

**ETH-Bibliothek Zürich, E-Periodica, <https://www.e-periodica.ch>**

# SWISS BAU77

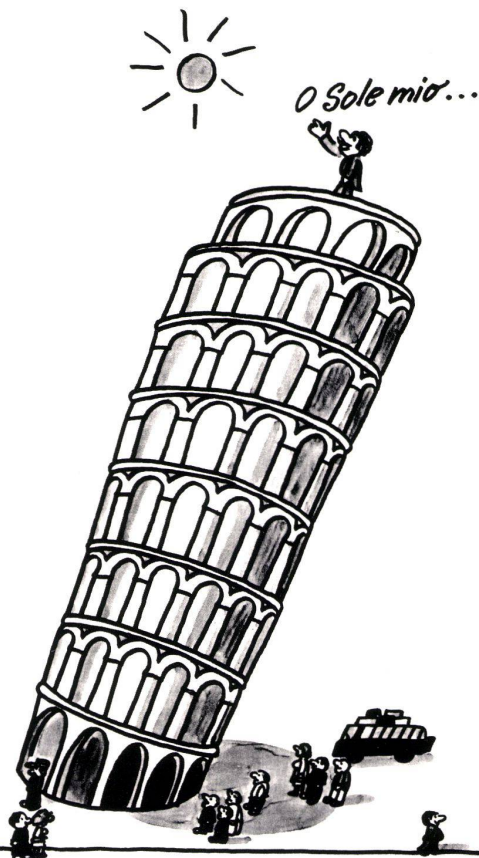
**2. Baufachmesse  
Basel**  
in den Hallen der  
Schweizer Mustermesse  
**27.1. — 1.2.1977**

*Wahli Türen  
Gute Türen*



**wahli türen**

Wahli + Cie AG  
Türenfabrik  
3063 Papiermühle/Bern  
Worbentalstrasse 32  
Telefon 031 / 58 22 11



Steinmann & Grey

## Je ehrwürdiger die Gemäuer, desto eher sollten Sie mit Gendre Otis über den Aufzug sprechen.

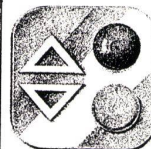
Optimale Lösungen bei Aufzügen: wir haben eine lange Reihe guter Gründe, warum Sie eigentlich mit uns sprechen sollten, wenn es um Aufzüge, Fahrtreppen oder Fahrsteige geht. Ein guter Grund ist bestimmt, dass OTIS weltweit der grösste Hersteller von allem ist, was mit vertikaler und horizontaler Beförderung zu tun hat. Wen wundert's also, dass man überall dort mit einem OTIS rauf und runter fährt, wo's darauf ankommt. Im World Trade Center etwa, dem grössten Gebäude der Welt. Oder im neuen Airport «Charles de Gaulle» von Paris. Oder im Einkaufszentrum Glatt-Zürich.

Doch GENDRE OTIS kann als Schweizer Firma gleichzeitig Rücksicht auf unsere Verhältnisse nehmen. Beispielsweise mit einem Service, der mit echt schweizerischer Präzision abläuft. Und das geht so: GENDRE OTIS möchte, dass Ihr Aufzug neu bleibt. 20 Jahre lang. Deshalb garantiert unser Service 20 Jahre lang für den Originalzustand. Dass dazu ein gut ausgebautes Servicenetz gehört, versteht sich wohl von selbst.

Wenn Sie noch mehr gute Gründe erfahren möchten, dann senden Sie uns doch den

Talon ein. In wenigen Tagen erhalten Sie unsere Dokumentation über Aufzüge, Fahrtreppen und Fahrsteige.

**AUFZÜGE  
GENDRE  
OTIS**



Ich möchte die guten Gründe kennenlernen. Senden Sie mir bitte Ihre Dokumente über:

- ☐ Personen-/Warenaufzüge
- ☐ Fahrtreppen/Fahrsteige

Name: \_\_\_\_\_

Firma: \_\_\_\_\_

Strasse: \_\_\_\_\_

PLZ/Ort: \_\_\_\_\_  
Aufzüge GENDRE OTIS AG,  
Postfach 1047, 1701 Freiburg/Moncor  
Tel. 037/24 34 92

Vertretungen in Zürich, Bern, Basel,  
St. Gallen, Genf und Lugano



# In der Schwäche für Teppichböden liegt die Stärke von Fabromont.

Ganz einfach deshalb, weil wir jedem kleinen Detail gründlich auf den Grund gehen, bevor wir produzieren und ausliefern. Weil wir laufend weiterforschen, entwickeln, testen, prüfen und gutachten. Deshalb sind und bleiben unsere Teppichböden so, wie es unsere Kunden erwarten. In der Wohnung, im Büro, im Geschäft, in der Schule. Überall. Jeder Quadratmeter ein starkes Stück von Fabromont.

## Schulbeispiele...

... die im Einsatz Schule machen. In der Universität Konstanz liegen über 30 000 m<sup>2</sup> Syntolan. A propos Schule. Über 1 000 000 m<sup>2</sup> haben wir in mehr als 600 Schulen in ganz Europa in den letzten Jahren verlegt. Warum wohl?

Fabromont-Teppichböden sind eben starke Stücke. In jeder Beziehung.



syntolan

syntolan quick  
-step

syntolan structura

fabrofelt

vs

fabrosol

fabrolan

Fragen Sie den Fachhändler oder unsere Spezialisten.

**fabromont**<sup>AG</sup>

Fabrik für textile Bodenbeläge  
CH-3185 Schmitten  
Telefon 037 36 01 11  
Telex 36 162