

Zeitschrift: Bauen + Wohnen = Construction + habitation = Building + home : internationale Zeitschrift

Herausgeber: Bauen + Wohnen

Band: 30 (1976)

Heft: 9

Artikel: Wohnhaus in Battenberg/Pfalz = Maison d'habitation à Battenberg = Home in Battenberg

Autor: [s.n.]

DOI: <https://doi.org/10.5169/seals-335547>

Nutzungsbedingungen

Die ETH-Bibliothek ist die Anbieterin der digitalisierten Zeitschriften auf E-Periodica. Sie besitzt keine Urheberrechte an den Zeitschriften und ist nicht verantwortlich für deren Inhalte. Die Rechte liegen in der Regel bei den Herausgebern beziehungsweise den externen Rechteinhabern. Das Veröffentlichen von Bildern in Print- und Online-Publikationen sowie auf Social Media-Kanälen oder Webseiten ist nur mit vorheriger Genehmigung der Rechteinhaber erlaubt. [Mehr erfahren](#)

Conditions d'utilisation

L'ETH Library est le fournisseur des revues numérisées. Elle ne détient aucun droit d'auteur sur les revues et n'est pas responsable de leur contenu. En règle générale, les droits sont détenus par les éditeurs ou les détenteurs de droits externes. La reproduction d'images dans des publications imprimées ou en ligne ainsi que sur des canaux de médias sociaux ou des sites web n'est autorisée qu'avec l'accord préalable des détenteurs des droits. [En savoir plus](#)

Terms of use

The ETH Library is the provider of the digitised journals. It does not own any copyrights to the journals and is not responsible for their content. The rights usually lie with the publishers or the external rights holders. Publishing images in print and online publications, as well as on social media channels or websites, is only permitted with the prior consent of the rights holders. [Find out more](#)

Download PDF: 16.01.2026

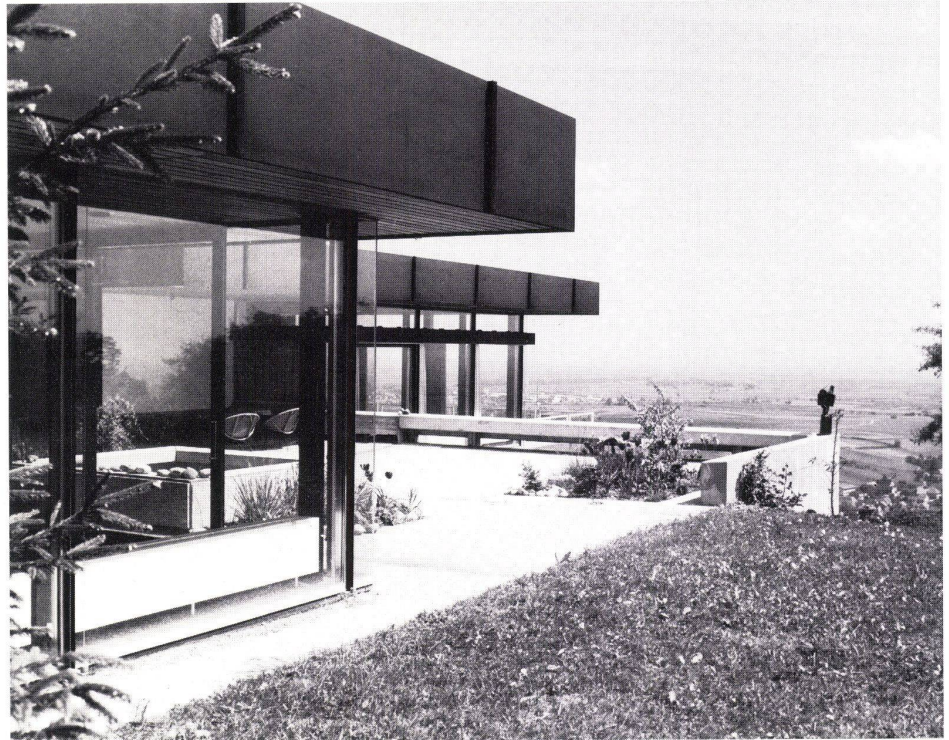
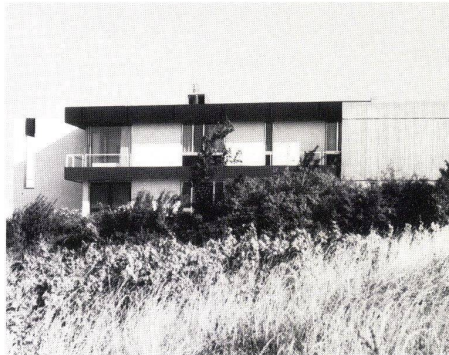
ETH-Bibliothek Zürich, E-Periodica, <https://www.e-periodica.ch>

Wohnhaus in Battenberg/Pfalz

Maison d'habitation à Battenberg

Home in Battenberg

Gerd Volker Heene, Ludwigshafen



Im Anschluß an einen vorhandenen Ortskern auf der Höhe des vorderpfälzischen Berglandes an der »Weinstraße« ist ein Einfamilienhausgebiet erschlossen worden, dessen topografische Struktur und Lage reizvoll ist.

Der Generalbebauungsplan sieht Flachdachhäuser vor, da Bebauungsstudien ergeben haben, daß jede Art von steilen oder geneigten Dächern, von der Rheinebene her gesehen, die vorhandene Struktur des Ortskernes stören; sich Flachdachhäuser besser in die vorhandene Topografie einfügen und formal erwünscht, sich von dem alten Ortskern absetzen würden.

Das vorhandene Grundstück fällt nach Osten und Norden. Von hier ist die gesamte Rheinebene zu überblicken (bei klarem Wetter Feldberg/Taunus bis Schwarzwald, Worms, Speyer, Mannheim, Ludwigshafen, Heidelberg). Da es sich um eine ausgesprochene Kammlage handelt, ist das Areal den hier vorherrschenden Winden aus W/SW ausgesetzt. Die Untergrundverhältnisse waren schlecht, eine alte Rötelergrube befand sich (Tiefe ca. 10,00 m) inmitten des zu bebauenden Areals. Die Lage bestimmte die Form des Hauses mit. Im Norden schließen Weinberge an.

Die Hanglage, die Aussichtsseite (Ost/Süd), die topografische Verformung des Grundstücks (alter Weinberg, terrassiert) und die vorhandene, nicht überbaubare Rötelergrube, stellten von vorn-

herein bestimmende Festlegungen dar. Weiterhin mußte das Haus selbst, wie seine im Sommer zu bewohnenden Außenräume, vor den vorherrschenden Westwinden geschützt werden.

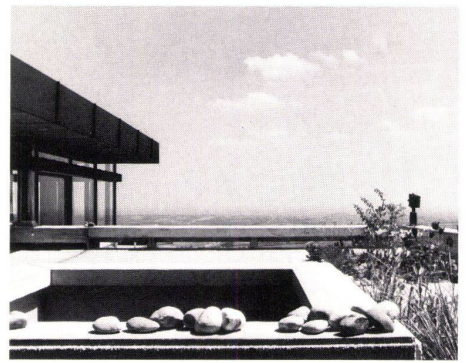
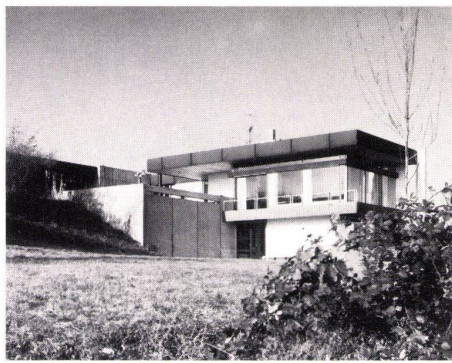
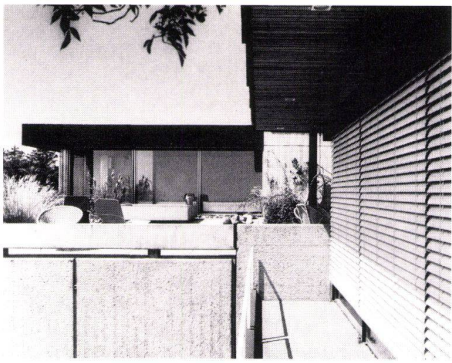
Pour cette région charmante contiguë à un village existant de la «Route du Vin» du Palatinat, le plan directeur imposait des toitures plates, seule forme susceptible de ne pas détruire la structure bâtie ancienne et la topographie du lieu.

Le terrain disponible (pentes vers l'est et le nord) domine toute la plaine du Rhin du Taunus à la Forêt Noire mais la qualité du sol était mauvaise (banc de craie rouge au milieu de la parcelle) et les vents d'ouest très importants.

Tous ces facteurs ont imposé à priori une forme particulière pour cette maison.

The general plan calls for flat-roofed houses for reasons of aesthetic and environmental integration.

Hilltop site, exposed to prevailing W/SW winds. Soil conditions bad, with old pit (depth around 10 m) on site, which could not be built on. Design of house almost wholly determined by site features (slope, panorama, vineyard terraces and pit). House proper and grounds (used in summer) would have to be sheltered from prevailing winds.





1
Grundriß Erdgeschoß 1:400.
Plan du rez-de-chaussée.

Plan of ground floor.

- 1 Diele / Vestibule / Hall
- 2 Küche / Cuisine / Kitchen
- 3 EBzimmer / Salle à manger / Dining-room
- 4 Wohnraum / Salle de séjour / Living-room
- 5 Treppe / Escalier / Stairs
- 6 WC
- 7 Elternzimmer / Chambre des parents / Master bedroom
- 8 Bad / Salle de bain / Bath
- 9 Vorraum / Dégagement / Anteroom
- 10 Sauna
- 11 Brause / Douche / Shower
- 12 Schwimmhalle / Piscine / Swimming-pool
- 13 Sitzplatz / Coin de repos / Seating area
- 14 Terrasse / Terrace
- 15 Wasserbecken / Bassin / Pool
- 16 Atrium

2
Grundriß Untergeschoß 1:400.
Plan de l'étage inférieur.

Plan of basement.

- 1 Garage
- 2 Eingang und Vorfahrt / Entrée et accès voitures / Entrance and driveway
- 3 Windfang / Tambour d'entrée / Vestibule
- 4 Garderobe / Vestiaire / Cloakroom
- 5 Treppe / Escalier / Stairs
- 6 Abstellraum / Débarras / Storage
- 7 Durchgang zum Bad / Passage vers la salle de bain / Corridor to bath
- 8 Hauswirtschaft und Bastelraum / Lingerie et salle de bricolage / Linen room and hobby room
- 9 Umwälz- und Lüftungsanlage / Circulation d'air et ventilation / Air circulation and ventilation plant
- 10 Spielzimmer / Salle de jeu / Playroom
- 11 Bad / Salle de bain / Bath
- 12 Heizung / Chauffage / Heating
- 13 Kinderzimmer / Chambre d'enfant / Children's room
- 14 Terrasse / Terrace

