

Zeitschrift: Bauen + Wohnen = Construction + habitation = Building + home : internationale Zeitschrift
Herausgeber: Bauen + Wohnen
Band: 30 (1976)
Heft: 9

Werbung

Nutzungsbedingungen

Die ETH-Bibliothek ist die Anbieterin der digitalisierten Zeitschriften auf E-Periodica. Sie besitzt keine Urheberrechte an den Zeitschriften und ist nicht verantwortlich für deren Inhalte. Die Rechte liegen in der Regel bei den Herausgebern beziehungsweise den externen Rechteinhabern. Das Veröffentlichen von Bildern in Print- und Online-Publikationen sowie auf Social Media-Kanälen oder Webseiten ist nur mit vorheriger Genehmigung der Rechteinhaber erlaubt. [Mehr erfahren](#)

Conditions d'utilisation

L'ETH Library est le fournisseur des revues numérisées. Elle ne détient aucun droit d'auteur sur les revues et n'est pas responsable de leur contenu. En règle générale, les droits sont détenus par les éditeurs ou les détenteurs de droits externes. La reproduction d'images dans des publications imprimées ou en ligne ainsi que sur des canaux de médias sociaux ou des sites web n'est autorisée qu'avec l'accord préalable des détenteurs des droits. [En savoir plus](#)

Terms of use

The ETH Library is the provider of the digitised journals. It does not own any copyrights to the journals and is not responsible for their content. The rights usually lie with the publishers or the external rights holders. Publishing images in print and online publications, as well as on social media channels or websites, is only permitted with the prior consent of the rights holders. [Find out more](#)

Download PDF: 16.01.2026

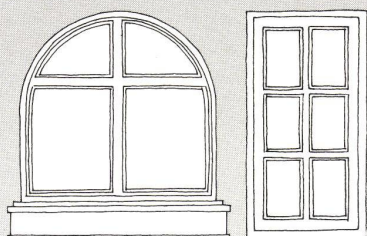
ETH-Bibliothek Zürich, E-Periodica, <https://www.e-periodica.ch>

Wir von Ego liefern Ihnen also jedes Fenster: in jeder Form, für jede Verwendung, in jeder Preislage, für jede Ansprüche. In Serie oder als Einzelanfertigung*

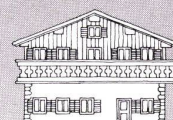
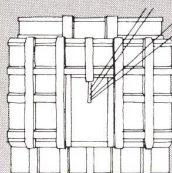
* Und dabei hiess es doch oft,
Ego mache nur Norm-Fenster in grosser Serie!

*Was es bedeutet, individuelle
Fenster zu bauen:*

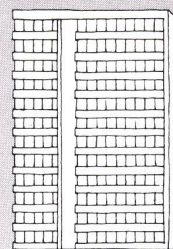
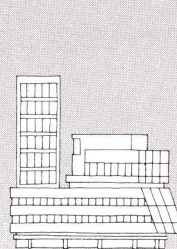
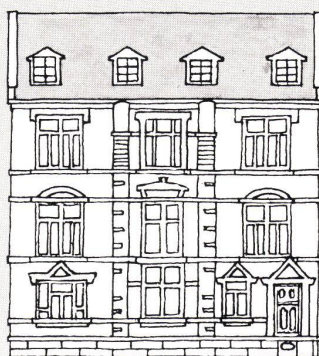
Die Herstellung individueller Fenster hoher Qualität erfordert modernste Forschung und Entwicklung, rationelle Produktionsanlagen, qualifizierte Mitarbeiter, eine reiche Erfahrungspalette aus der Praxis, ein grosses theoretisches Wissen.



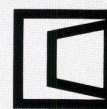
Oder mit anderen Worten: Die Herstellung individueller Fenster erfordert ganz einfach die Erfahrung eines Fenster-Bauers, der mit vielen Fenstern den Qualitäts-Grundstein zum individuellen Fensterbau gelegt hat. Denn die Qualität und der Preis individueller Fenster als Einzelanfertigung oder in kleinen Serien ist keine Frage der Betriebsgrösse des Fensterherstellers oder der Fenster-Stückzahl, sondern einzig und allein des Know-hows.



Und Ego hat einen guten Namen für Norm-Fenster. Das ist die eine Seite. Ego bringt aber seit jeher auch alle Voraussetzungen mit für die qualitative und preisgünstige Herstellung individueller Fenster jeder Ausführung. (Denn das Norm-Fenster ist ein Produkt aus dem Spezialfensterbau überhaupt.) Hinter jedem individuellen Fenster steht also das ganze Ego-Know-how aus über 100 Jahren Fensterbau! Und das ist die andere Seite. Eine wichtige.



*Sprechen Sie mit uns.
Denn Fenster sind Sache des
Fachmanns.*



EgoWerke AG

Fenster · Türen · Küchen · Elemente

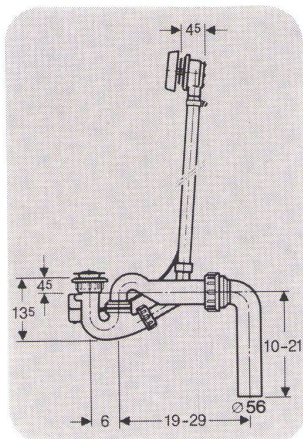
EgoWerke AG
Hauptsitz Altstätten SG, 071 75 27 33
Ihre Niederlassung bedient Sie
sodort.

Volketswil ZH, 01 86 51 51
Luzern 9, 041 36 13 20
Lugano, 091 3 54 46
Bern 14, 031 46 22 01

Basel, 061 34 38 66
Aarau, 064 24 37 37
St.Gallen, 071 27 56 89
Landquart, 081 51 34 34

Villeneuve VD, 021 60 12 92
Genève, 022 96 33 82
Sierre VS, 027 55 26 63
Colombier NE, 038 41 35 46

Der neue GEBERIT-Exzenter-Wannenablauf ist nicht nur schöner. Sondern ebenso leicht zu montieren wie die Stopfen-Garnitur.



für Normalwannen 50.010
für Sitzwannen 50.011



Die neue GEBERIT-Garnitur hat einen fixmontierten, werkseitig eingestellten, eingekapselten und wartungsfreien Kabelzug! Er sorgt dafür, dass jede Drehung des Überlaufkopfes garantiert auch das Ventil betätigt – auf Jahre hinaus. Problemlos: denn er braucht nicht eingestellt und nie nachgestellt zu werden – einmal eingebaut funktioniert er. Auf immer. Der neue Kabelzug ist die GEBERIT-Garantie dafür, dass die GEBERIT-Exzenter-Garnitur so leicht zu montieren ist wie eine Stopfen-Garnitur.

GEBERIT AG
Armaturen- und Apparatefabrik
8640 Rapperswil am Zürichsee
Tel. 055 276161 und 276262
Telex 75625

75/3

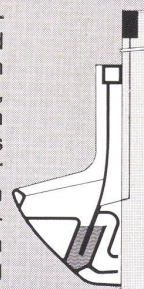


Hygienische und saubere Pissoir-Anlagen mit der neuen Bieri Pissoir-Spülung.

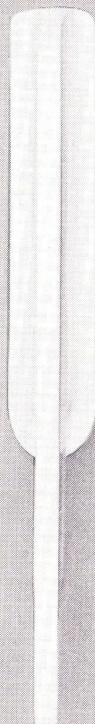
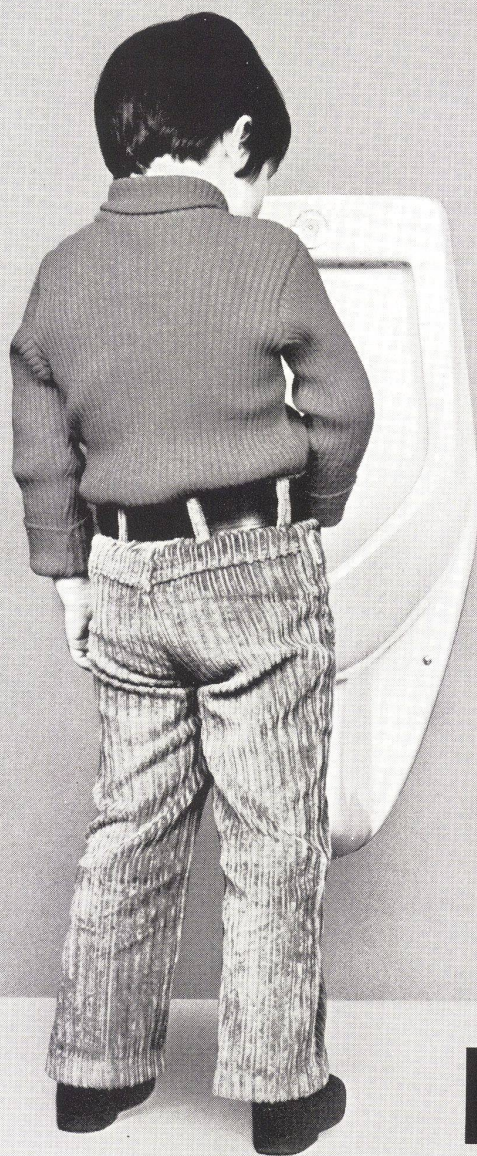
Die Sauber-
keit und
Hygiene in

Pissoir-Anlagen von Restaurants, Hotels,
Verwaltungs- und Industriegebäuden
lassen sehr oft zu wünschen übrig. Sei es
weil die Benutzer die Spülung nicht betätigen oder
weil die Spülanlage nicht den Erfordernissen
angepasst ist. Hier schafft die neue Bieri Pissoir-
Spülung Abhilfe. Denn
die Bieri Pissoir-Spülung
wird, mittels Elektroden,

automatisch ausgelöst. Sie ist betriebssicher und wartungsfrei, ein-
fach zu installieren und kostensparend im Wasserverbrauch. Die
Bieri Pissoir-Spülung ist patentiert und SEV-geprüft und eignet
sich sowohl für neue als auch für Umbauten bestehender
Anlagen. Verlangen Sie Unterlagen. Wir oder Ihr Sanitär-
Grossist stehen Ihnen jederzeit gerne zur Verfügung.
Bieri Pumpenbau AG - 3110 Münsingen - Tel. 031 - 92 21 21



Automatisch Kostensparend



Bieri

Jetzt erst recht:

Opakal-eloxiertes Aluminium*
für die Aussenarchitektur –
von der FFA-Oberflächenveredelung

**Dekoratives, lichtehtes, witterungsbeständiges,
korrosionsfestes, dauerhaftes Aluminium.**

**In Hellbronze, Mittelbronze, Dunkelbronze,
Braun und Schwarz.**

***Opakal-eloxiertes Aluminium:**

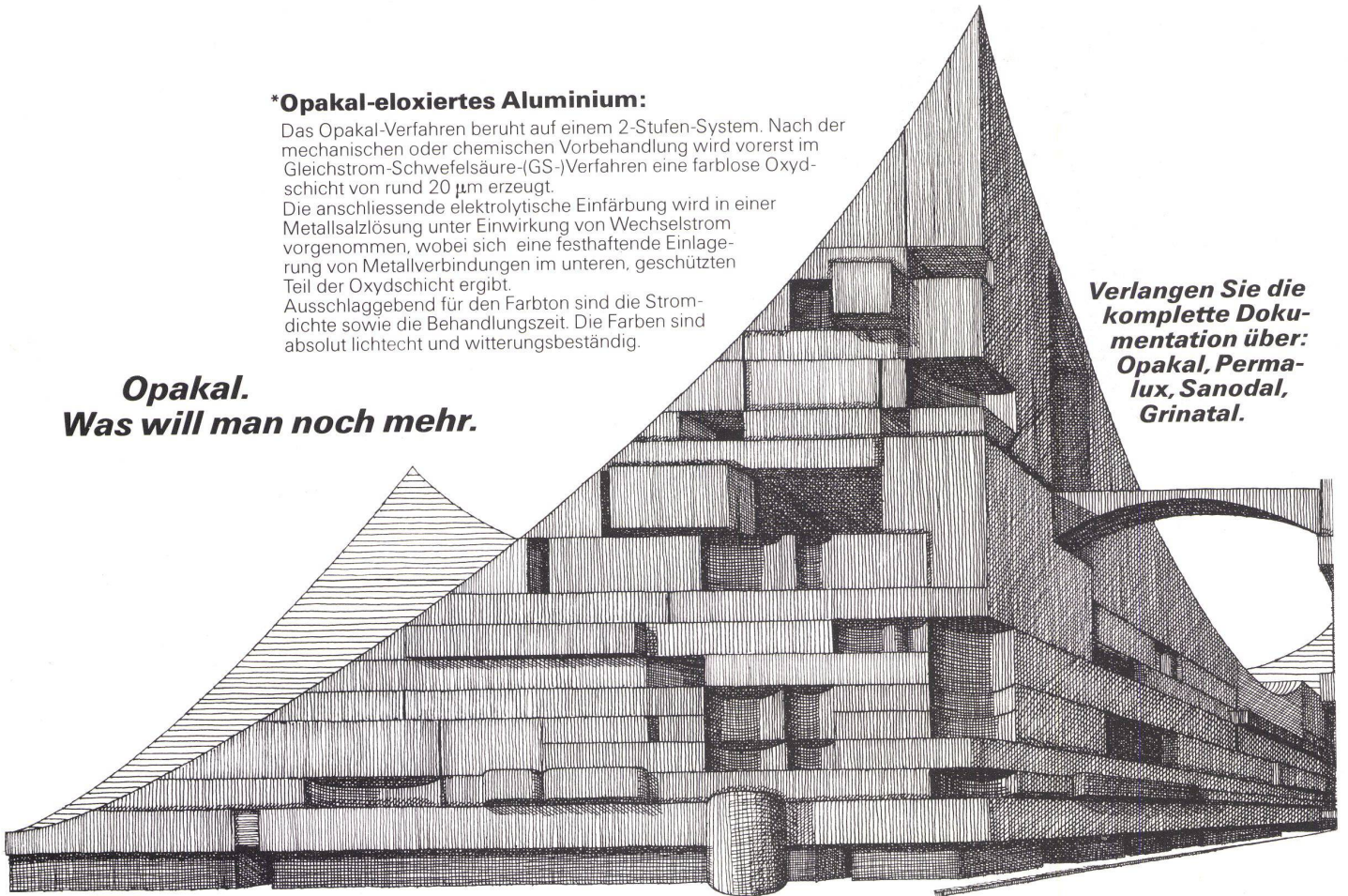
Das Opakal-Verfahren beruht auf einem 2-Stufen-System. Nach der mechanischen oder chemischen Vorbehandlung wird vorerst im Gleichstrom-Schwefelsäure-(GS-)Verfahren eine farblose Oxydschicht von rund 20 µm erzeugt.

Die anschließende elektrolytische Einfärbung wird in einer Metallsalzlösung unter Einwirkung von Wechselstrom vorgenommen, wobei sich eine festhaftende Einlagerung von Metallverbindungen im unteren, geschützten Teil der Oxydschicht ergibt.

Ausschlaggebend für den Farbton sind die Stromdichte sowie die Behandlungszeit. Die Farben sind absolut lichteht und witterungsbeständig.

Opakal.
Was will man noch mehr.

**Verlangen Sie die
komplette Doku-
mentation über:
Opakal, Perma-
lux, Sanodal,
Grinatal.**



Oberflächenveredelung

FFA

Flug- und Fahrzeugwerke AG
Altenrhein
CH-9422 Staad SG
Tel. 071 43 01 01

Architekt «Erfolgreich» baut mit Durisol- Mauerwerk



Er plant zeitgemäss.

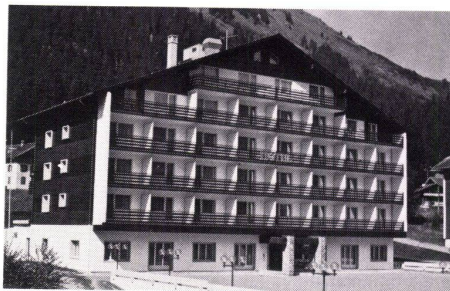
Er baut mit Durisol. Er nutzt die Vorteile: kürzere Bauermine, hohe Isolationswerte, Verputzgarantien, Raumgewinn durch geringere Mauerstärken.

Sein Ingenieur kennt mit Durisol keine statischen Probleme.

Als Verantwortlicher schätzt er die fachtechnische Beratung und den guten Baustellenservice ganz besonders.

Die Bauherrschaft profitiert von Heizkosten-Ersparnissen, von frühen Einzugs-terminen und hat zufriedene Mieter.

Durisol Villmergen AG
8953 Dietikon Tel. 01/740 69 81



Durisol

garantiert ein gesundes Wohnklima

Rolpac[®]

Faltrolladen

(+Patent angemeldet)

Der von Griesser Ende 1974 als Weltneuheit lancierte Leichtmetall-Faltrolladen ist die aufsehenerregendste Erfindung auf dem Gebiet des Rolladenbaus der letzten zwanzig Jahre. An der internationalen Baufachmesse BATIMAT 1975 in Paris wurde er für seinen Neuheitswert und seine wirtschaftliche Bedeutung mit dem 2. Hauptpreis, der Silbernen Pyramide, ausgezeichnet.



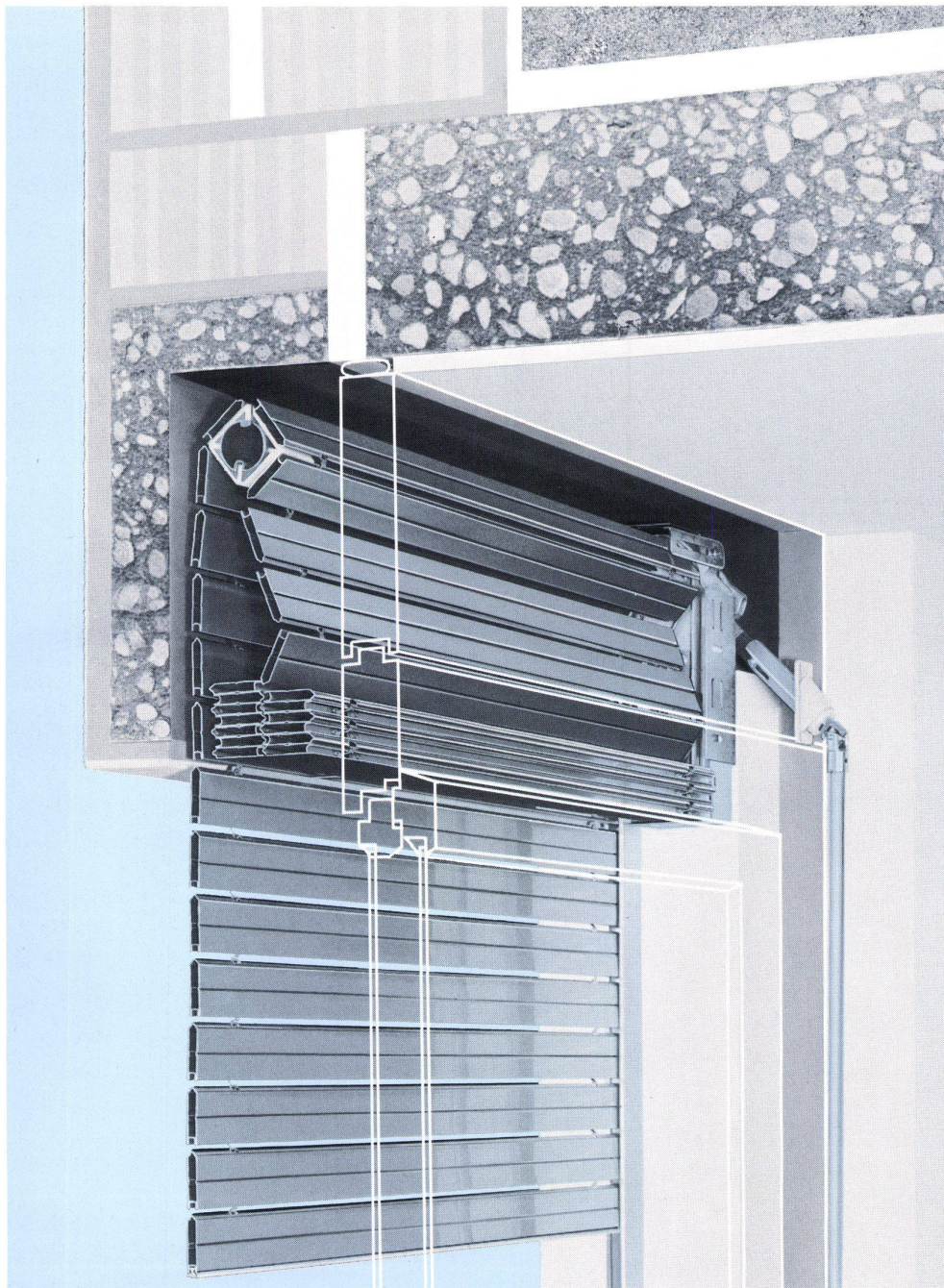
Der ROLPAC-Faltrolladen entspricht in optimaler Weise den Bedürfnissen der Architekten und Benützer:

- **Einfachster Einbau:** Vor dem Fenster in einem einfachen Hohlsturz oder unter dem Sturz mit Sichtblende. Wesentlich verbesserte Wärme- und Schallisolation und Verminderung des konstruktiven Aufwands. Wegfall von Ankerschienen und einbetoniertem Sturzbrett. Einheitliche Sturzausbildung möglich für Faltrolläden und Lamellenstoren.
- **Betriebssicherheit** durch zwangsläufigen Antrieb. Einwandfreie Schliessung der Hohlstäbe. Zwangsläufige Faltung im Sturz durch Führung der Stäbe in verschiedenen Bahnen, auch bei allfälliger Verschmutzung oder Vereisung.
- **Komfortable Bedienung:** Günstige Getriebeübersetzung (nur 36 Umdrehungen bei Türlichthöhe von 205 cm), eingebauter Endanschlag (Wegfall der Anschlagwinkel), automatische Arretierung des Panzers in der untersten Stellung.

In enger Zusammenarbeit mit Griesser haben die führenden Hersteller von Fertigstürzen besondere Faltrolladenstürze entwickelt. Um den Architekten die Planung zu erleichtern, hat Griesser eine Reihe von Einbauvorschlägen, unter Verwendung solcher Stürze, ausgearbeitet. Bitte verlangen Sie unsere Dokumentation oder wenden Sie sich ganz einfach an die nächstgelegene Griesser-Filiale. Unsere Spezialisten werden Sie gerne beraten.



Post und Wohnhaus in Ebnat-Kappel (O. Müller & M. Facincani, Arch. BSA/SIA, St. Gallen). 128 ROLPAC-Faltrolläden.



GRIESSER

GRIESSER AG 8355 AADORF TEL. 052 / 47 25 21

Filialen und Vertretungen:

BASEL 061 / 54 10 62 ● BERN 031 / 25 28 55 ● CHUR 081 / 24 10 68 ● GENÈVE 022 / 92 04 16 ● KREUZLINGEN 072 / 8 33 96 ● LAUSANNE 021 / 26 18 40 ● LUGANO 091 / 3 44 31 ● LUZERN 041 / 22 72 42 ● NEUCHÂTEAU 038 / 25 96 12 ● NIDDERLENZ 064 / 51 35 88 ● OBERWIL BL 061 / 54 10 62 ● ST. GALLEN 071 / 25 66 65

Enka Glanzstoff hat was gegen „Ausreisser“ in Teppichböden.

Wer einen Teppichboden kauft, will gern wissen, was er sich ins Haus holt. Schön und gut soll er sein. Aber „gut“ ist oft ein ungewisser Faktor. Zwischen Daumen und Zeigefinger lässt er sich nicht bestimmen. Ärgerlich, wenn sich hinterher zum Beispiel Polschlingen lösen. Das sollte besser vorher festgestellt werden!

Deshalb reichen Teppichhersteller, die Qualität gross schreiben, ihre Produkte aus Enka Glanzstoff Fasern und Garnen zu einer Reihe strenger

Qualitätskontrollen auch bei Enka Glanzstoff ein.

Wenn die Ergebnisse positiv sind, darf der Teppichhersteller neben seinem eigenen Namen die Qualitätsmarke „ENKALON® controlled quality“ auf seinem Teppichboden verwenden.

Schön! Und gut! Erstklassige Rohstoffe, renommierter Teppichhersteller, ausgezeichnete Verarbeitung, geprüfte Qualität.

Es ist immer besser, vorher schon Bescheid zu wissen.



Qualität verkauft sich besser.

Enkalon ist eine Qualitätsmarke der Enka Glanzstoff  einem Unternehmen der Akzo-Gruppe

Enka Glanzstoff Schweiz GmbH, Rorschach

Temperfix von KWC. Denn sicher ist sicher.

Mehr Sicherheit:

Die Sofort-Automatik verhindert Verbrühung und Kälteschock. Bei Kaltwasser-Ausfall sofort auch Heisswasser-Stop.

Mehr Sparsamkeit:

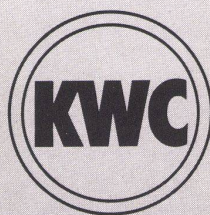
Präzises Mischen spart Wasser und Energie — also bares Geld.

Mehr Vorteile:

Temperfix-Automaten erfüllen spielend die strenge Schallschutz-Norm DIN 4109. Die Steuerelemente sind vor Verkalkung wirksam geschützt.

Darum Temperfix von KWC.

Verlangen Sie unseren detaillierten Prospekt.



**Aktiengesellschaft
Karrer, Weber & Cie. Armaturenfabrik**
5726 Unterkulm
Tel. 064/46 01 01

Verkaufsbüros in Zürich, Basel, Lausanne
und Bellinzona

KWC
planissimo



für die Dusche mit Ab-
gang in die Wand für
verschiedene Brause-
kombinationen

KWC
planissimo



fürs Bad, mit automa-
tischer Rückstellung
Brause/Wanne

KWC
planissimo



für Küche und Lavabo
Wandmodell mit
Schwenkauslauf

KWC
planissimo



Einbaumodell für
Waschtisch, Bidet,
Spültisch

KWC
planissimo



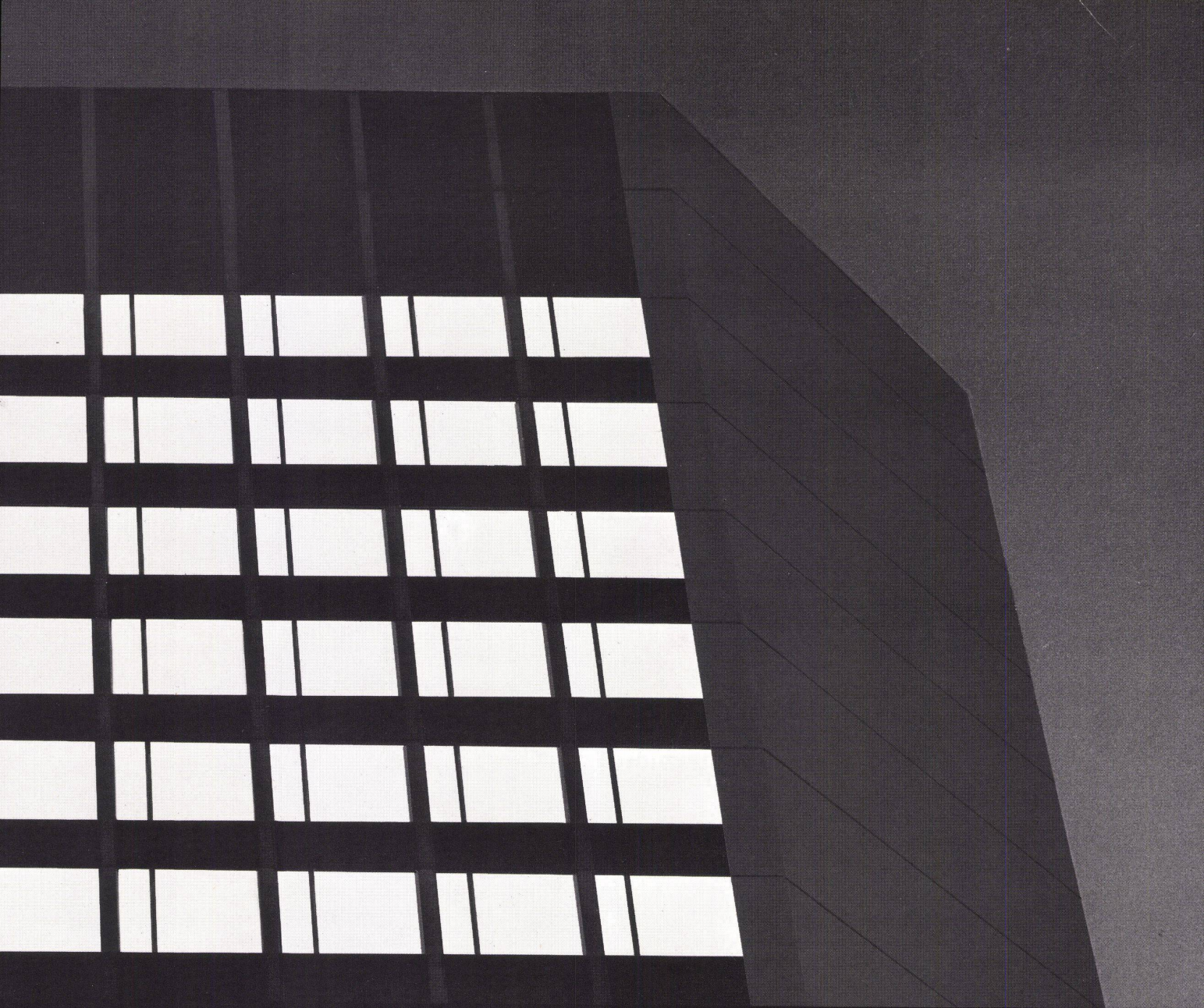
für die Dusche
mit Kugelgelenkhalter



Mit der neuen Fluores könnte man mit gleich viel Stro

Die neue Fluoreszenzlampe TL-H 80 von Philips hat bei gleichem Stromverbrauch wie herkömmliche «de Luxe»-Lampen eine fast doppelt so grosse Lichtausbeute: Sie macht mehr Licht aus Ihrem Strom. Dass man dabei nicht nur Elektrizität, sondern auch an Leuchten, Betrieb und Wartung spart, ist einleuchtend.

Noch einleuchtender wird die TL-H 80 von Philips, wenn man sich vor Augen hält, dass dieses hellere Licht auch schöneres Licht ist. Wissenschaftler haben nämlich herausgefunden, dass das menschliche Auge auf verschiedene Farben ungleich empfindlich reagiert. Und deshalb strahlt die TL-H 80 das Licht in den drei



zenzlampe von Philips m das ganze Haus beleuchten.

Spektralbereichen Blau, Grün und Rot ab. Damit die Farben auch bei Kunstlicht betrachtet so erscheinen, wie sie bei Tageslicht sind.

PHILIPS



Ich brauche mehr Licht, das weniger braucht. Bitte informieren Sie mich durch Ihren ausführlichen Spezialprospekt.

Name: _____

Strasse: _____

PLZ/Ort: _____

Einsenden an: Philips AG, ^{BW}
Abt. Licht, Edenstr. 20, 8027 Zürich



Mit Jago kaufen Sie bewährte Qualität für Ihr gutes Geld. Wählen Sie aus unserem vielseitigen Verkaufsprogramm.

Jago-Tischlerplatten

Ausführung: Stäbli, Block, Bau.
Deckfurniere: Limba, Okumé, Abachi, Buche.
Türfutterplatten: 5fach längsfurniert.
Formate: 183x525 cm, 220/260x183 cm.
Sämtliche Tischlerplatten sind auch wasserfest
verleimt lieferbar (JW 67 – AW 100).

Jago-Tispan

Tischlerplatte mit 4 mm Spandek.
Mittellagen: Baublock und Stäbli.
Format: 183x525 cm.
Verleimung: normal und wasserfest
(mit Phenomen-Decks).

Jagospan

normal und Industrie.
Formate: 187x526 cm, 187x263 cm.

Jagospan furniert, geschält

Deckfurniere: Limba, Okumé, Abachi.
Formate: 183x525 cm, 260x183 cm.

Jagospan furniert, gemessert

Deckfurnier: Limba.
Formate: 450x183 cm, 260x183 cm, 183x525 cm.
Andere Holzarten auf Anfrage.

Jago-Faserspan

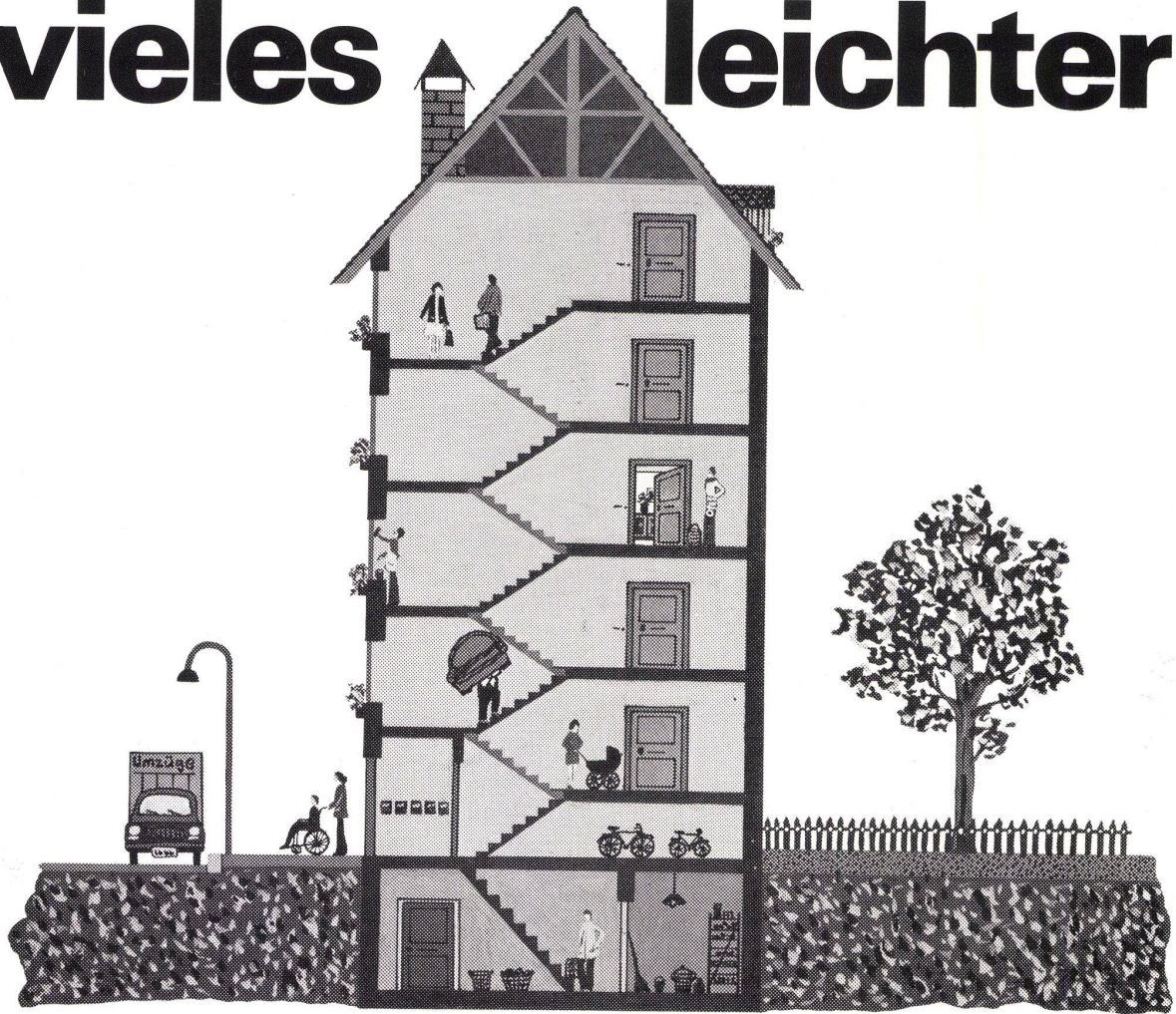
Jagospan mit Hartfaserdeck: die ideale
Trägerplatte für extrem hohe Belastungen.
Standardformate: 183x525 cm, 183x260 cm.

Jetzt erst recht preis- und qualitätsbewusst einkaufen.

Verlangen Sie bei Ihrem nächsten Einkauf
ausdrücklich Jago-Produkte.
Alle Platten können auch auf gewünschte Masse
zugeschnitten geliefert werden. Für technische
Beratung, Unterlagen und Muster stehen wir
Ihnen jederzeit gerne zur Verfügung.
Verkauf nur über den Fachhandel.

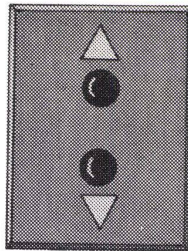
Jago-Werke
Jacques Goldinger AG
Tischler- und Spanplattenfabrik
8272 Ermatingen TG
Telefon 072/61212, Telex 71662

Im Altbau wird viele leichter:



mit einem Schindler-Aufzug.

Im Altbau wird für viele vieles leichter – mit einem Schindler-Aufzug. Für alle Hausbewohner, die vom grossen Einkauf kommen. Für Mütter mit dem Kinderwagen. Für Hausfrauen mit dem Wäschekorb. Für Hausväter mit dem Bierharass. Für Umzugsmänner mit dem neuen Klavier. Für alte Leute. Für Kranke und Behinderte, denen das Treppensteigen oft ausgesprochen schwer fällt. **Auch für den Altbaubesitzer wird vieles leichter** mit dem Schindler-Aufzug. Weil er seine Wohnungen oder Büros dank dem Mehr an Komfort und Sicherheit viel leichter vermieten kann. Und weil er in einer



Zeit, da Zehntausende von Wohnungen leerstehen, zufriedene Mieter hat. Was bestimmt eine grosse Erleichterung bedeutet.

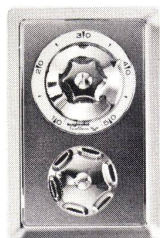
Schindler macht es Ihnen leicht, die vorteilhafteste Aufzugslösung zu finden. Erfahrene Spezialisten stehen für Planung, Realisierung und Koordination der Einbauarbeiten zur Verfügung – für Neuanlagen oder für die Modernisierung bestehender Aufzüge, die den Sicherheitsvorschriften nicht mehr genügen. – Sie möchten mehr wissen? Nichts leichter als das:

Verlangen Sie unverbindlich unsere Sanierungsbroschüre oder ein Beratungsgespräch bei einer unserer Gesellschaften (Adressen hier nebenan).

Schindler



Schindler-Adressen zum Anfordern von Unterlagen:
 Aufzüge- und Elektromotorenfabrik Schindler AG, Geschäftsstelle,
 8004 **Luzern** (Telefon 041-36 03 03).
 Schindler-Lift- und Aufzüge AG,
 4003 **Basel** (Telefon 061-23 44 30).
 Schindler Aufzüge und Motoren AG,
 3013 **Bern** (Telefon 031-42 48 14).
 Schindler Aufzüge und Motoren AG,
 9004 **St. Gallen** (Telefon 071-29 22 59).
 Schindler Aufzüge und Motoren AG,
 8048 **Zürich** (Telefon 01-62 61 10).



SAHARA
ARMATUREN



DAS HERZ EINES HAUSES
SIND QUALITÄTSARMATUREN
...UND QUALITÄTSARMATUREN VON

kugler

GENÈVE / BERN / ZÜRICH
PASSEN IN JEDES HAUS!

neu

exklusiv
bei
SIBIR
das
modernste
Einbaumodell



EG 230 Liter **✱✱✱** absolut lautlos und vibrationsfrei

Das Spitzenmodell im erfolgreichen SIBIR-Kühlschrankprogramm:

✱✱✱ EG 230, zweitüriger Kühl-Gefrierautomat mit 230 Litern Gesamt- und 32 Litern **✱✱✱**-Gefrierfach-Volumen.

✱✱✱ (4 Sterne)-Gefrierfach. Die von der neuen DIN-Norm 8953 verlangte Gefrierleistung wird vom EG 230 Liter um das Doppelte übertroffen. In 24 Stunden können 3,2 kg Frischprodukte eingefroren werden.

SIBIR

Dichthalten

heißt nicht unbedingt schweigen ■ ■ ■

■ ■ ■ denn **gute Erfahrungen** sollte man weitergeben. **Dichtmachen** heißt auch nicht unbedingt **dichthalten**, denn aus der Vielzahl der auf dem Markt angebotenen Produkte ist es oft – sogar für den Fachmann – schwierig, für jedes Problem das Richtige zu wählen.

Deshalb steht bei uns Kundenberatung und Kundenservice an erster Stelle.

Fragen Sie unsere Spezialisten

Gomastit®

Ihr Partner bei Dichtungsproblemen

merz+benteli ag

chemisch-technische Produkte

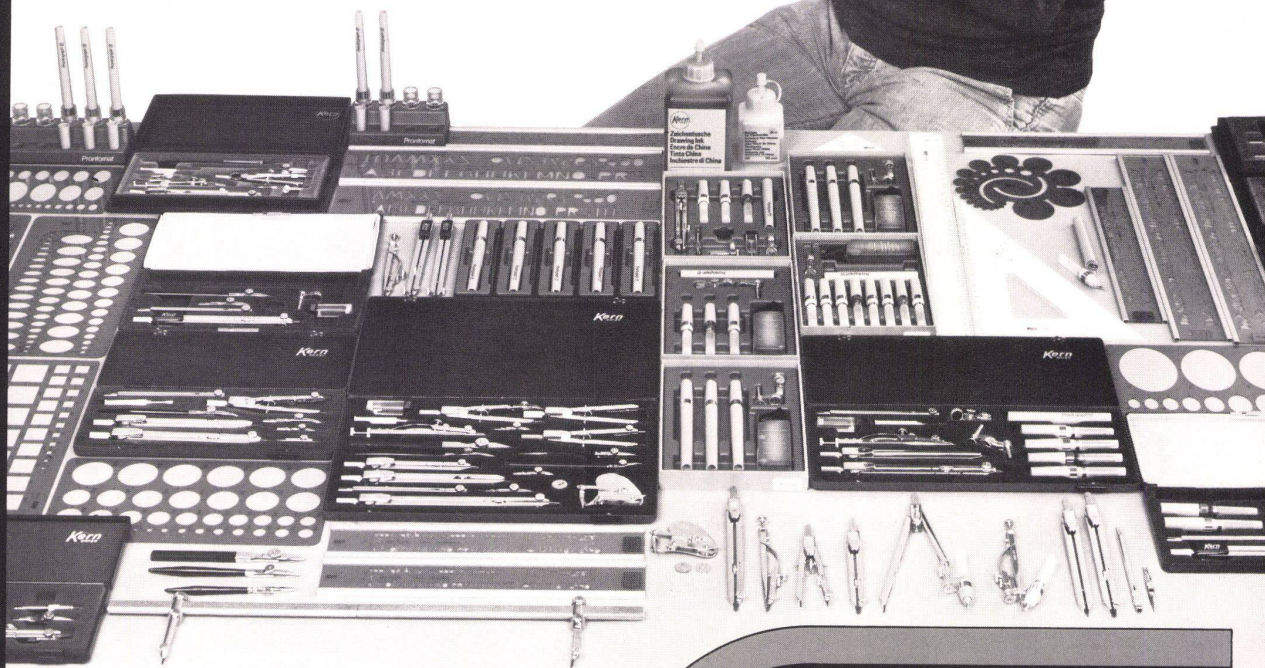
CH-3172 Niederwangen/Bern
Freiburgstraße 624
Telefon 031 55 11 21

Fein, dass all das von Kern ist

Jetzt gibt es nicht mehr nur Reisszeuge von Kern, sondern auch Kern-Tuschefüller Prontograph, Kern-Schrift- und Zeichenschablonen, Kern-Massstäbe und Winkel. Alles Zeichengeräte von der sprichwörtlichen Qualität und Zuverlässigkeit, die der Berufszeichner an den Kern-Reisszeugen seit langem schätzt.

Lassen Sie sich in Ihrem Fachgeschäft das reichhaltige Kern-Sortiment zeigen oder verlangen Sie den neuen Prospekt.

Kern & Co. AG, 5001 Aarau
Werke für Präzisionsmechanik und Optik
Telefon 064/25 1111



Kern
SWISS
System für rationelles Zeichnen

Bitte senden Sie mir den neuen Prospekt
über das Kern-System für rationelles
Zeichnen

Name _____

Adresse _____



Heizkörper von **Runtal**

machen sich auch in Altbauten gut.
Beispiel: RUNTAL-Heizwand im Wohnzimmer
des Hauses Junkerngasse 25, Bern.
Baujahr: 1559.

RUNTAL AG, 2000 Neuchâtel, Falaises 7
Telefon 038/25 92 92
8032 Zürich 7, Hedwigstrasse 3
Telefon 01/53 78 78

Heizwände, Konvektoren, Radiatoren,
Heizgitter
Schweizer Patent und Fabrikat