

Zeitschrift: Bauen + Wohnen = Construction + habitation = Building + home : internationale Zeitschrift

Herausgeber: Bauen + Wohnen

Band: 30 (1976)

Heft: 7-8: Bauen südlich des 35. Breitenkreises = Construction au sud du 35ème parallèle = Construction south of the 35th parallel

Werbung

Nutzungsbedingungen

Die ETH-Bibliothek ist die Anbieterin der digitalisierten Zeitschriften auf E-Periodica. Sie besitzt keine Urheberrechte an den Zeitschriften und ist nicht verantwortlich für deren Inhalte. Die Rechte liegen in der Regel bei den Herausgebern beziehungsweise den externen Rechteinhabern. Das Veröffentlichen von Bildern in Print- und Online-Publikationen sowie auf Social Media-Kanälen oder Webseiten ist nur mit vorheriger Genehmigung der Rechteinhaber erlaubt. [Mehr erfahren](#)

Conditions d'utilisation

L'ETH Library est le fournisseur des revues numérisées. Elle ne détient aucun droit d'auteur sur les revues et n'est pas responsable de leur contenu. En règle générale, les droits sont détenus par les éditeurs ou les détenteurs de droits externes. La reproduction d'images dans des publications imprimées ou en ligne ainsi que sur des canaux de médias sociaux ou des sites web n'est autorisée qu'avec l'accord préalable des détenteurs des droits. [En savoir plus](#)

Terms of use

The ETH Library is the provider of the digitised journals. It does not own any copyrights to the journals and is not responsible for their content. The rights usually lie with the publishers or the external rights holders. Publishing images in print and online publications, as well as on social media channels or websites, is only permitted with the prior consent of the rights holders. [Find out more](#)

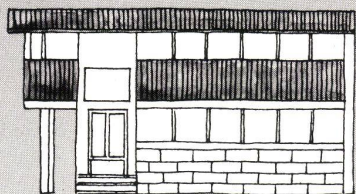
Download PDF: 02.04.2026

ETH-Bibliothek Zürich, E-Periodica, <https://www.e-periodica.ch>

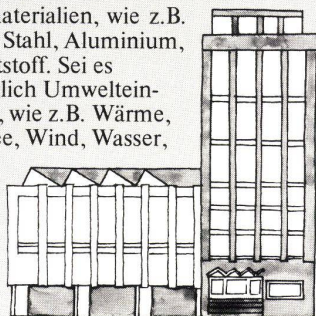
Wir von Ego liefern Ihnen jedes Fenster: für den Handwerksbetrieb wie für die Industrie-Unternehmung, für das Dorfblädeli wie fürs Einkaufscenter. In Serie oder als Einzelanfertigung*

* Und dabei heisst es doch oft,
Ego mache nur Norm-Fenster in grosser Serie!

Wie wichtig Forschung und Entwicklung für den Bau individueller Fenster sind:



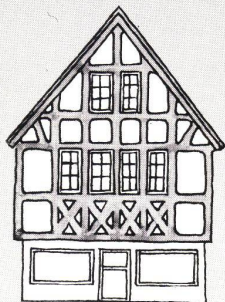
Forschung und Entwicklung ist allgemein die Grundvoraussetzung für qualitativen Fensterbau. Ego-Forschung und -Entwicklung ist speziell die tägliche Suche nach der besseren Lösung, nach der idealen Kombination von Bewährtem mit Neuem. Ein qualifiziertes Team arbeitet am Zeichenbrett und im Labor. Ausgewiesene Fachleute werten Erfahrungen aus der Praxis aus. Sei es bezüglich Baumethoden und Baumaterialien, wie z.B. Holz, Stahl, Aluminium, Kunststoff. Sei es bezüglich Umwelteinflüsse, wie z.B. Wärme, Schnee, Wind, Wasser,



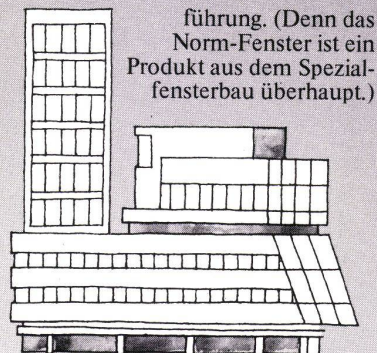
Kälte. Nur so besteht die Gewissheit, das bessere Fenster zu fabrizieren.

Die Probleme in Sachen Forschung und Entwicklung beim Bau individueller Fenster werden in Zukunft nicht kleiner. Im Gegenteil. Deshalb braucht es die Erfahrung eines Fenster-Herstellers, der sein Wissen aus dem Bau vieler Fenster bezieht.

Denn die Qualität und der Preis individueller Fenster als Einzelanfertigung oder in kleinen Serien ist keine Frage der Betriebsgrösse des Fensterherstellers oder der Fenster-Stückzahl, sondern einzig und allein des Know-hows.



Und Ego hat einen guten Namen für Norm-Fenster. Das ist die eine Seite. Ego bringt aber seit jeher auch alle Voraussetzungen mit für die qualitative und preisgünstige Herstellung individueller Fenster jeder Aus-



führung. (Denn das Norm-Fenster ist ein Produkt aus dem Spezialfensterbau überhaupt.)

Hinter jedem individuellen Fenster steht also das ganze Ego-Know-how aus über 100 Jahren Fensterbau! Und das ist die andere Seite. Eine wichtige.

*Sprechen Sie mit uns.
Denn Fenster sind Sache des
Fachmanns.*



EgoWerke AG

Fenster · Türen · Küchen · Elemente

EgoWerke AG
Hauptsitz Altstätten SG, 071 75 27 33
Ihre Niederlassung bedient Sie
sofort.

Volketswil ZH, 01 86 51 51
Luzern 9, 041 36 13 20
Lugano, 091 3 54 46
Bern 14, 031 46 22 01

Basel, 061 34 38 66
Aarau, 064 24 37 37
St.Gallen, 071 27 56 89
Landquart, 081 51 34 34

Villeneuve VD, 021 60 12 92
Genève, 022 96 33 82
Sierre VS, 027 55 26 63
Colombier NE, 038 41 35 46

Jetzt erst recht:

**Huwyler-eloxiertes Aluminium*
für die Aussenarchitektur**

**Huwyler-eloxiertes und eingefärbtes Aluminium
ist lichteht, farbgleich, wetterfest.**

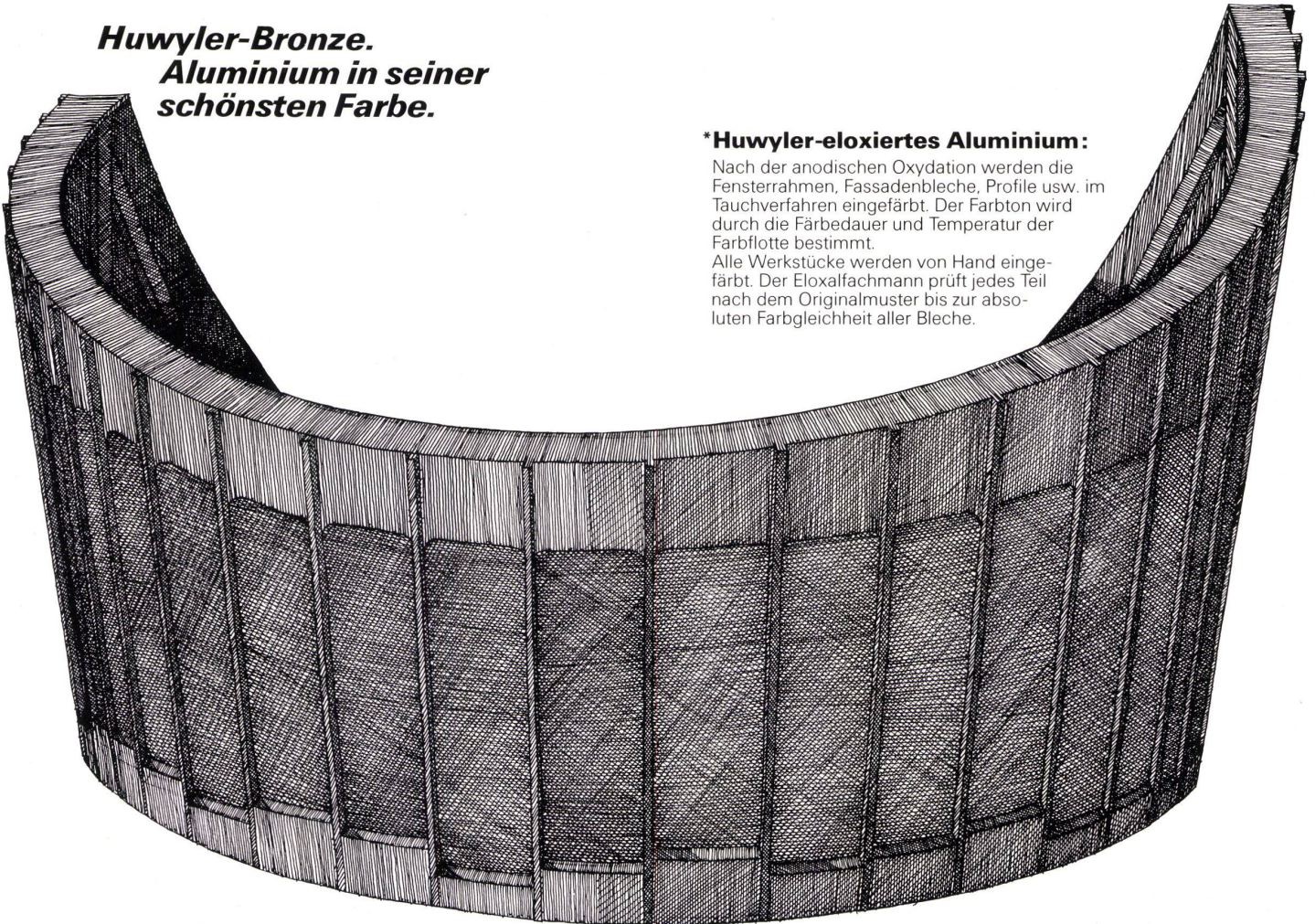
In den bekannten Bronzetönen.

***Huwyler-Bronze.
Aluminium in seiner
schönsten Farbe.***

***Huwyler-eloxiertes Aluminium:**

Nach der anodischen Oxydation werden die Fensterrahmen, Fassadenbleche, Profile usw. im Tauchverfahren eingefärbt. Der Farbton wird durch die Färbedauer und Temperatur der Farbflotte bestimmt.

Alle Werkstücke werden von Hand eingefärbt. Der Eloxalfachmann prüft jedes Teil nach dem Originalmuster bis zur absoluten Farbgleichheit aller Bleche.



Eloxalwerke

Huwyler

Huwyler AG
Eloxalwerke
CH-9320 Arbon
Tel. 071 - 46 36 11

Die harte Wahrheit über Ihr Geld.

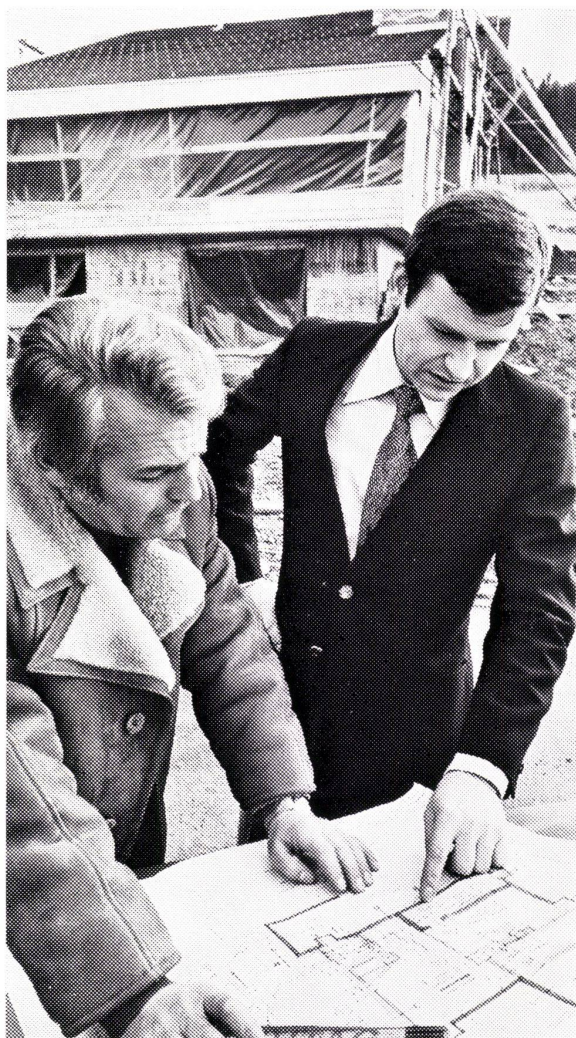
Sie können es drehen wie Sie wollen, ohne Erspartes sind Sie immer in der Defensive.

Darum ist planmässiges Sparen ein sicherer Weg, um unabhängig und handlungsfrei zu werden. Sparen hat einen tieferen Sinn als nur «beiläufiges Bereitstellen von zukünftiger Kaufkraft». Erspartes sichert Ihnen eine echte Entscheidungsgrundlage. Denn zahllose Probleme und Wünsche sind nun einmal eine reine Geldfrage!

Die Schweizerische Kreditanstalt bietet Ihnen viele Möglichkeiten des individuellen und gezielten Sparens, z. B. das Privatkonto, das Sparheft, das Jugendsparheft, das Anlage-Sparkonto, die Kassenobligation.

Wer systematisch und ertragssicher sparen will, wer im Ersparten die notfalls entscheidende Reserve anlegen möchte, hält sich an bewährte und gesicherte Anlagen. Sparen ist kein Experiment, sondern Vorsorge!

Informieren Sie sich doch einmal über alle Spar-Varianten. Fragen Sie uns, kommen Sie in die nächste Filiale der Schweizerischen Kreditanstalt – oder senden Sie uns den Coupon ein. Dann werden Sie über alle wichtigen Fragen mehr erfahren.



Sparen beginnt mit Wissen.

Bitte senden Sie mir Ihre Informations-Broschüre «Sicher sparen, aber wie?»

Name/Vorname _____

Strasse _____

PLZ/Ort _____

Einsenden an Schweizerische Kreditanstalt, Stadtfiliale Aussersihl, Postfach, 8021 Zürich, oder an die nächstgelegene Filiale.

 **SCHWEIZERISCHE
KREDITANSTALT**

Der richtige Partner für sicheres Sparen.

Stadtfiliale Aussersihl, Badenerstrasse 50
Postfach, 8021 Zürich, Telefon 01/39 70 60

GRIESSER

Mobile Trennwände



Bessere Raumnutzung..

... ist heute ein dringendes wirtschaftliches Erfordernis.

Die besten Voraussetzungen dafür bieten Leichtbautrennwände, die den sich wandelnden Bedürfnissen entsprechend versetzt werden können.

Griesser ist seit vielen Jahren spezialisiert in der Herstellung von **preisgünstigen schalldämmenden, mobilen, voll wiederverwendbaren Trennwänden**. In unserem neuen Sortiment von 8 Grundtypen finden Sie bestimmt die Wand, welche Ihren spezifischen Bedürfnissen entspricht:

- Achs- oder Bandrastersystem
- Schalldämmung bis über 45 dB la für volle Wände, bis über 42 dB la für Türen, bis über 40 dB la für verglaste Elemente (EMPA-Atteste)
- Feuerwiderstand bis F 120 (EMPA-Atteste)
- Oberfläche nach Ihrer Wahl
- Ausführung mit oder ohne Deckprofile
- Wandstärken von 42 bis 140 mm
- Schraubenlose Montage möglich
- Grösste Flexibilität bei Fassadenanschlüssen

Bitte wenden Sie sich schon in der Planungsphase an unsere Spezialisten, die Ihnen eine integrale Beratung über alle baulichen Massnahmen im Hinblick auf die gewünschte Schalldämmung bieten können.



Geschäftshaus Grubenstrasse 56, Zürich

876 m² Trennwände Typ G 42, vollmobil, mit Verglasung und Türen

286 m² Trennwände Typ G 80, vollmobil, schalldämmend, mit Doppelverglasung und schalldämmenden Türen

415 Rafflamellenstoren SOLOMATIC® 54

Generalunternehmung: VERIT Verwaltungs- und Immobiliengesellschaft, Zürich.



GRIESSER

GRIESSER AG 8355 AADORF TEL. 052 / 47 25 21

Filialen und Vertretungen: Basel Bern Chur Genf Kreuzlingen
Lausanne Lugano Luzern Neuchâtel Niederlenz Sierre
St.Gallen Thun Winterthur Zürich

neu

exklusiv
bei
SIBIR
das
modernste
Einbaumodell



EG 230 Liter **✱✱✱** absolut lautlos und vibrationsfrei

Das Spitzenmodell im erfolgreichen SIBIR-Kühlschrankprogramm:

✱✱✱ EG 230, zweitüriger Kühl-Gefrierautomat mit 230 Litern Gesamt- und 32 Litern **✱✱✱**-Gefrierfach-Volumen.

✱✱✱ (4 Sterne)-Gefrierfach. Die von der neuen DIN-Norm 8953 verlangte Gefrierleistung wird vom EG 230 Liter um das Doppelte übertroffen. In 24 Stunden können 3,2 kg Frischprodukte eingefroren werden.

SIBIR