

Zeitschrift: Bauen + Wohnen = Construction + habitation = Building + home : internationale Zeitschrift

Herausgeber: Bauen + Wohnen

Band: 29 (1975)

Heft: 12: 30 Jahre Bauen + Wohnen : Architektur der Gegenwart : Feststellungen, Ideen, Projekte und Bauten : Aussagen von 16 Architekten aus 8 Ländern = 30 ans Construction + Habitation : architecture contemporaine : constatations, idées, projets et réalisations : témoignages de 16 architectes de 8 pays = 30 years Building + Home : contemporary architecture : notes, ideas, projects an...

Werbung

Nutzungsbedingungen

Die ETH-Bibliothek ist die Anbieterin der digitalisierten Zeitschriften auf E-Periodica. Sie besitzt keine Urheberrechte an den Zeitschriften und ist nicht verantwortlich für deren Inhalte. Die Rechte liegen in der Regel bei den Herausgebern beziehungsweise den externen Rechteinhabern. Das Veröffentlichen von Bildern in Print- und Online-Publikationen sowie auf Social Media-Kanälen oder Webseiten ist nur mit vorheriger Genehmigung der Rechteinhaber erlaubt. [Mehr erfahren](#)

Conditions d'utilisation

L'ETH Library est le fournisseur des revues numérisées. Elle ne détient aucun droit d'auteur sur les revues et n'est pas responsable de leur contenu. En règle générale, les droits sont détenus par les éditeurs ou les détenteurs de droits externes. La reproduction d'images dans des publications imprimées ou en ligne ainsi que sur des canaux de médias sociaux ou des sites web n'est autorisée qu'avec l'accord préalable des détenteurs des droits. [En savoir plus](#)

Terms of use

The ETH Library is the provider of the digitised journals. It does not own any copyrights to the journals and is not responsible for their content. The rights usually lie with the publishers or the external rights holders. Publishing images in print and online publications, as well as on social media channels or websites, is only permitted with the prior consent of the rights holders. [Find out more](#)

Download PDF: 16.01.2026

ETH-Bibliothek Zürich, E-Periodica, <https://www.e-periodica.ch>

✧ hädrich ag

Ihr Partner für moderne Aluminium-Fassaden



Seit 1951 für den Flughafen Kloten, projektiert, konstruiert, fabriziert, montiert. Aluminium-Fenster- und Fassadenkonstruktionen, Aluminium-Fensterwände- und Grossverglasungen, Türen- und Eingangspartien, Staubdecken und Vordächer, Metallarbeiten am Kontrollturm, Aluminium-Pfeilerverkleidungen, diverse Aluminium-Spezialkonstruktionen, Brandschutz-Türabschlüsse, Elektranten-Deckel.

Metallbau
HZ Konstruktionen
Profilpresswerk

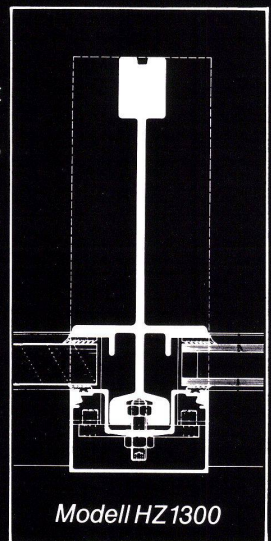
Gegründet 1877

8047 Zürich
Freilagerstrasse 29
Tel. 01-52 12 52



Architektur prägt mit markanten Bauten Städtebilder, setzt ästhetische Werte, gibt Profil mit Aluminium-Fassaden. Dem Metall, das die Wünsche des Bauherrn berücksichtigt, die Ideen des Architekten zum Ausdruck bringt. Doch der Architekt braucht Partner. Spezialisten, die seine «Fassadenwünsche» studieren, gute Lösungen finden.

So wie die hädrich ag, mit jahrzehntelanger Erfahrung im Fassadenbau.



Modell HZ1300

Schindler

Aufzüge

Schindler

Schindler

Schindler

Schindler

Schindler



Jetzt gibt es bei Hoval ein neues grosszügiges Garantieprogramm.

Also: noch mehr Sicherheit für Sie und Ihre Kunden.

Erstklassige Materialien,
eine sorgfältige Verarbeitung,
rigorose Schlusskontrollen
und die Bewährung in der Praxis
ermöglichen es, von nun an neue,
grosszügige Hoval-Garantieleistungen zu gewähren:

- 10 Jahre bei Hoval-Kesseln
gegen Korrosionsschäden bei Oel- oder Gasfeuerung,
 - 10 Jahre auch auf glasfaserverstärkte MWB-Kunststofftanks
für Korrosionsbeständigkeit,
 - 7 Jahre gegen Korrosionen durch aggressives Wasser
bei Chromstahlboilern
und volle 3 Jahre auf Hoval-Regulierungen.
- Einzelheiten finden Sie
im neuen Hoval-Garantieprogramm.

Technischer Fortschritt, handfeste Garantien und zusätzlich
der zuverlässige Hoval-Kundendienst.
Darum lohnt es sich für Sie,
Hoval-Produkte zu wählen.

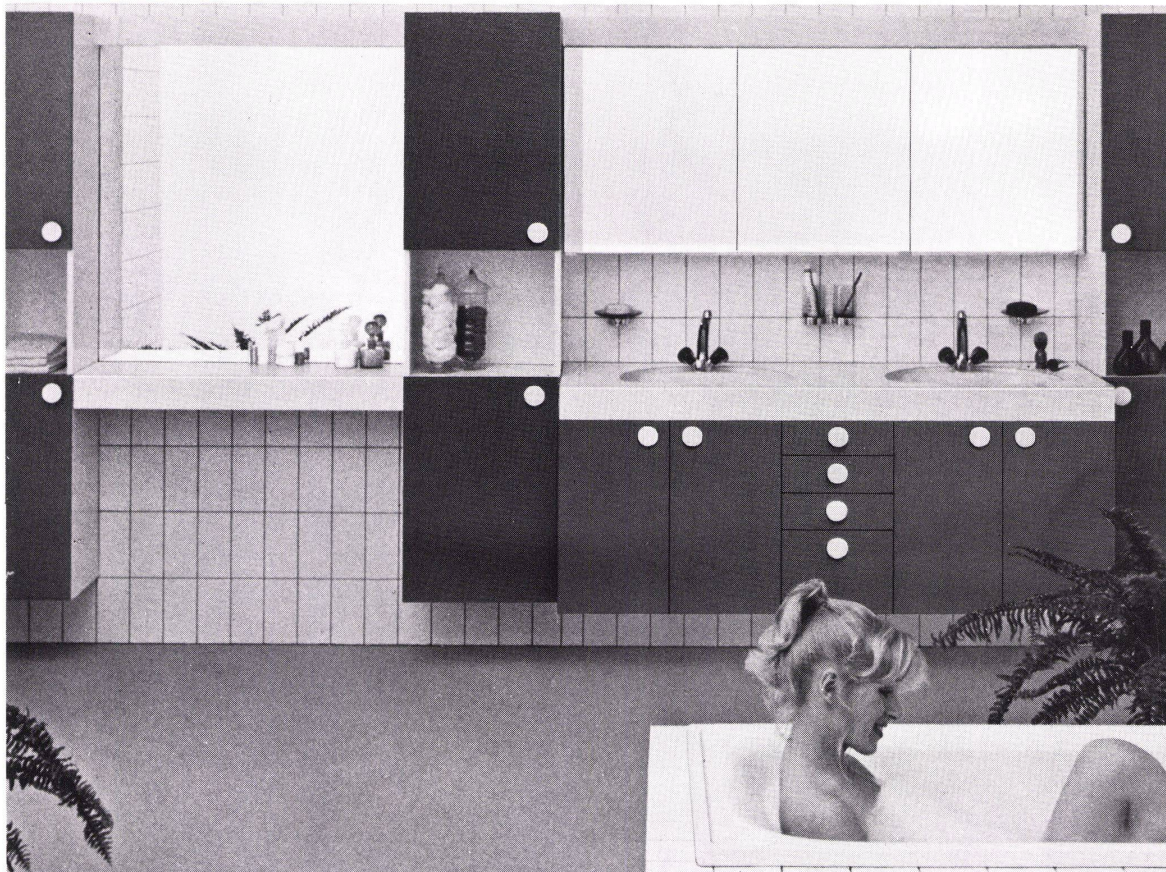
Hoval Herzog AG
8706 Feldmeilen
Telefon 01 - 925 61 11
Bern, Reinach-Basel, Lausanne, Lugano



In der Schweiz vertraut man Hoval.

Hoval®

Hoval – für Heizung, Warmwasser, Klima
und Energierückgewinnung.



Badezimmermöbel? Natürlich von HUB!

Im neuen HUB-Badezimmermöbel-Programm vereinigen sich durchdachte Zweckmässigkeit mit zeitgemässer Innenarchitektur, gefällige, moderne Farben mit einem Hauch von Luxus. Dabei sind Badezimmermöbel von HUB erstaunlich preisgünstig. Ob in Weiss oder in unseren Standardfarben. HUB macht da keinen Unterschied! Doch HUB hat seine attraktiven Badezimmermöbel nicht allein fürs Auge geschaffen: Sie sind wasser- und kratzfest, lichtecht und denkbar leicht zu reinigen.

Kommen Sie in eine unserer Ausstellungen oder verlangen Sie unsere Dokumentation mit Preis- und Typenliste. Wir beweisen Ihnen gerne, wie vernünftig wir kalkulieren, damit aus Ihrem Badezimmer mehr wird als nur ein Zimmer: Ein Raum, in dem Sie sich täglich von neuem wohlfühlen.

Hans U. Bosshard AG

HUB

Badezimmermöbel

8027 Zürich
Manessestr. 170
01/36 26 77
Telex 57072

8401 Winterthur
Mattenbachstr. 8
052/29 51 21
Telex 76565

6901 Lugano
Via Ginevra 2
091/2 05 05
Telex 73533

Feller- Lichtregler

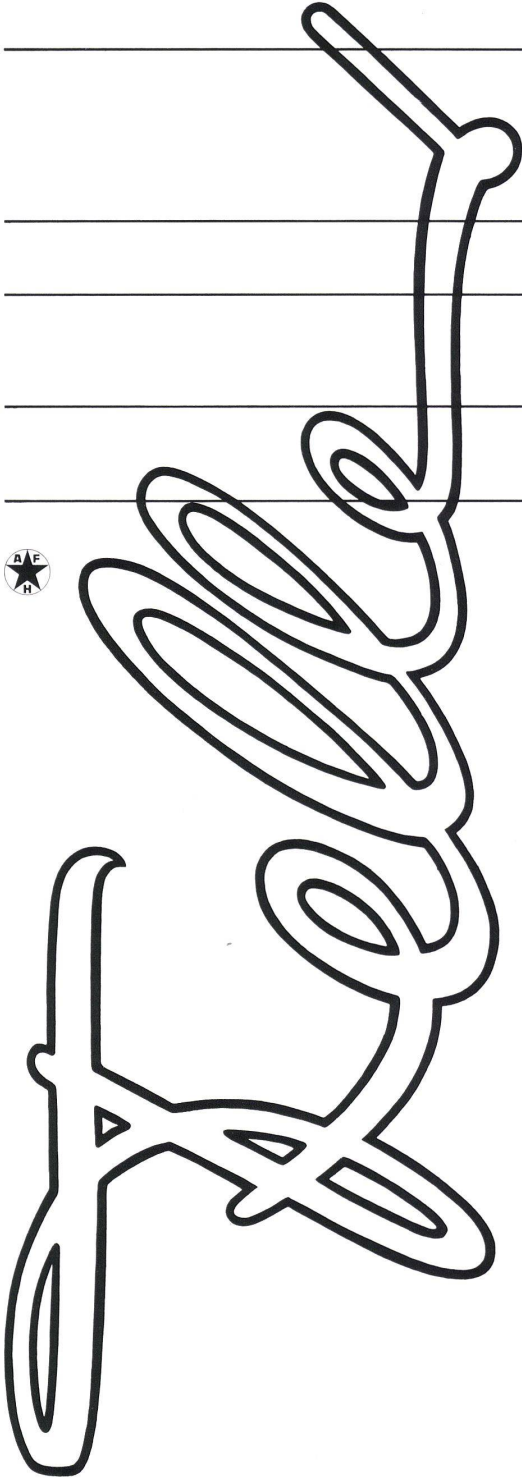
**Helligkeit
nach Wunsch**

für Glühlampen 40 bis 440 Watt

**an Stelle eines gewöhnlichen Schalters einbaubar
mit SEV-Sicherheitszeichen 
radioentstört**

**Erhöhter Bedienungskomfort: Ein Druck auf den
Regulierknopf bewirkt das sofortige Ein- oder Ausschalten in
jeder Reglerstellung**

Adolf Feller AG CH-8810 Horgen Telefon 01/725 65 65



Altes Altum wird Neues



Zuviele Frauen haben heute zuwenig Küchenkomfort. Denn ihre Küchen sind oft umständlich, unzweckmässig, umwegig, unfreundlich und unharmonisch. Wenn Sie jedoch eine praktische, zweckmässige, funktionell richtige, freundliche und harmonische Küche besitzen möchten, dann weiss SARINA Bescheid; denn SARINA hat Erfahrung im Küchenbau, und zwar seit über 60 Jahren. Wenn Sie uns den Coupon zustellen, hören Sie von uns unverbindlich.

Ihr grosser Vorteil:
unsere Fachleute beraten Sie
an Ort und Stelle.

Einbauküchen
Elektroherde
Holzherde
Kombinierte Herde
Restaurationsherde



Sarina

Sarina-Werke AG 1701 Fribourg
Route des Arsenaux 29
Tel. 037 22 24 91

BON

Wir wünschen Auskunft über
Ihre ☐ neuen Elektroherde,
☐ Küchenkombinationen,
☐ Holzkochherde, ☐ Küchenumbauten
Zutreffendes bitte ankreuzen

BW

Name _____

Adresse _____

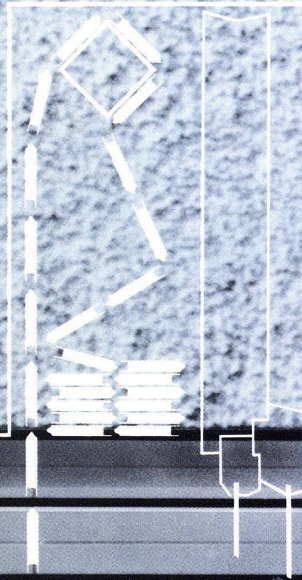
Einsenden an Sarina-Werke AG 1701 Fribourg

neu

Rolpac®

Faltrolladen

(+Patent angemeldet)



Der Rolladen
der das
Schicksal des
Rolladenkastens
besiegelt

(weil er in einer einfachen äusseren Sturznische untergebracht werden kann)

Mit der Markteinführung des ROLPAC-Faltrolladens ist Griesser die Verwirklichung eines langgehegten Anliegens fortschrittlich denkender Architekten gelungen, nämlich einen Rolladen zu entwickeln, der keinen Rolladenkasten mehr benötigt.

Durch den Einbau in eine äussere Sturznische ergeben sich folgende Vorteile:

- Wesentlich verbesserte Wärmeisolation und damit Senkung der Heizkosten
- Bedeutend bessere Schalldämmung, somit besserer Schutz gegen Verkehrslärm
- Verminderung des konstruktiven Aufwands und der Baukosten

Daneben weist der ROLPAC-Faltrolladen eine Reihe weiterer einzigartiger Vorteile auf, von denen hier nur einige aufgezählt werden:

- Zwangsläufiger Antrieb, somit perfekte Schliessung der beweglichen einbrennlackierten **Leichtmetall-Hohlprofilstäbe**.
- Automatische Arretierung des Panzers in der untersten Stellung.
- Wegfall von Ankerschienen und einbetoniertem Sturzbrett.

Dank seinem interessanten Preis eignet sich der ROLPAC-Faltrolladen vorzüglich für den preisgünstigen Wohnungsbau. Verlangen Sie unsere Dokumentation, ein unverbindliches Angebot oder wenden Sie sich ganz einfach an die nächstgelegene Griesser-Filiale. Unsere Spezialisten werden Sie gerne beraten.

GRIESSER

GRIESSER AG 8355 AADORF TEL. 052 / 47 25 21

Filialen und Vertretungen:

BASEL 061 / 54 10 62 ● BERN 031 / 25 28 55 ● CHUR 081 / 24 10 68 ● GENÈVE 022 / 92 04 16 ● KREUZLINGEN 072 / 8 33 96 ● LAUSANNE 021 / 26 18 40 ● LUGANO 091 / 3 44 31 ● LUZERN 041 / 22 72 42 ● NEUCHÂTEL 038 / 25 96 12 ● NIDDERLENZ 064 / 51 35 88 ● OBERWIL BL 061 / 54 10 62 ● ST. GALLEN 071 / 25 66 65 ● SIERRE VS 027 / 5 07 54 ● THUN 033 / 36 36 44 ● WINTERTHUR 052 / 25 60 21 ● ZÜRICH 01 / 39 65 90.

Wir bauen nicht nur Aufzüge aller Art, sondern planen, projektieren und liefern komplette Förderanlagen



Vollautomatische

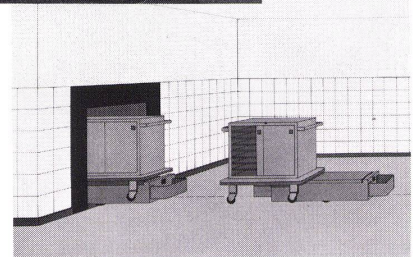
Schlieren- Kleinbehälter-Förderanlagen KBF

werden überall dort eingesetzt, wo Güter bis 25 kg vertikal und horizontal, regelmässig oder spontan an bestimmte Orte „befördert“ werden müssen. Zum Beispiel in Spitälern, Banken, Büro- und Geschäftshäusern, Postzentren, Versandhäusern, Auslieferungslagern usw.; zum Transportieren von Medikamenten, Akten, Dokumenten, Lochkarten, Postpaketen, Maschinenbestandteilen und vielem mehr.



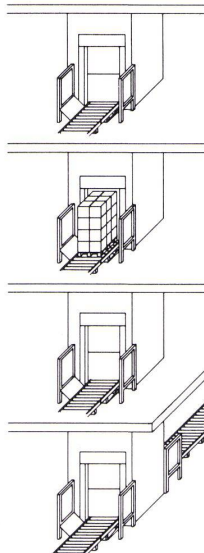
Schlieren- Mittelbehälter-Förderanlagen MBF

Ein neuartiges System für den automatischen Transport von Gütern in Rollcontainern bis 500 kg (Speisen, Gebinde, Pakete, Wäsche usw.). Der Horizontalverkehr erfolgt durch selbstfahrende Elektrofahrzeuge. Einsatz in Spitälern, Auslieferungslagern, Frachthallen usw.

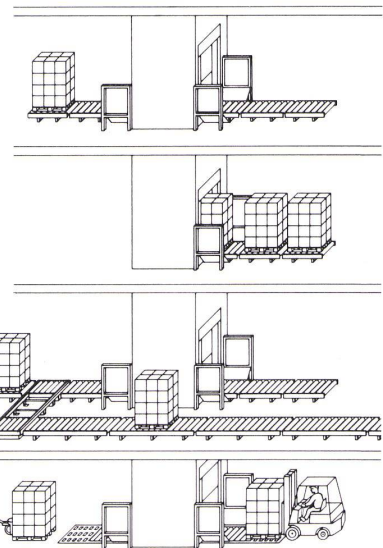
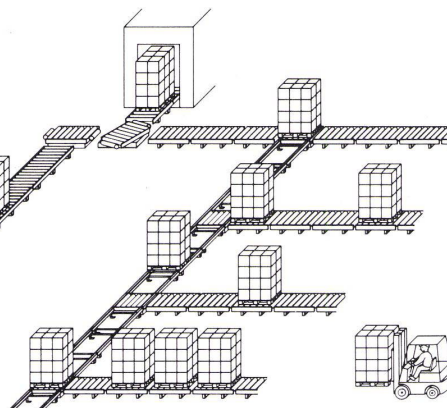


Schlieren-Paletten-Förderanlagen PLF

dienen dem vollautomatischen Transport von Paletten und Containern oder anderen Behältern mit geeigneter Boden- ausbildung — bis 2000 kg. Die Einsatzmöglichkeiten sind vielfältig und jedem Industriebetrieb individuell anpassbar. Profitieren Sie von unserer langjährigen Erfahrung.



Und hinter jeder Schlieren-Förderanlage steht
der leistungsfähige und zuverlässige
Schlieren-Unterhaltsdienst



Rufen Sie uns,
wenn Sie ein Förderproblem haben.

Schlieren

...wenn's auf-und vorwärts gehen soll.

Schweizerische
Wagons- und Aufzügefabrik AG
Schlieren-Zürich, 8952 Schlieren

Schlieren-Fördertechnik an der IFM 76 Halle 5 Stand 5.331

Das neue Licht von

Das neue Licht macht mehr Licht



An eine gute Beleuchtung stellt man zwei Anforderungen: Sie sollte hell genug sein, damit das Auge nicht übermässig beansprucht wird. Sie sollte Farben möglichst unverfälscht erscheinen lassen, damit unser Sehempfinden keine Korrekturen ausführen muss.

Die neue Fluoreszenzlampen-Generation TL-H 80 von Philips verbreitet ein Licht, das sich sehen lassen kann.

Zunächst einmal wird es in drei verschiedenen Spektralbereichen blau, grün und rot abgestrahlt, genau auf den Wellenlängen, auf die das menschliche Auge besonders empfindlich reagiert.

Und dann ist die Lichtausbeute nicht geringer, sondern, gemessen an Fluoreszenzlampen mit natürlicher Farbwiedergabe, um bis zu 60% höher. Der Stromverbrauch

Philips heisst: TL-H 80.

t von Philips aus Ihrem Strom.

hingegen bleibt der gleiche. Eine hochentwickelte Indium-Amalgam Technologie, d.h. die genaue Dosierung des Quecksilbers in einer winzigen Glaskapsel, machen aus jeder Kilowattstunde das wirtschaftlichste Licht seit es die Luxe-Fluoreszenzlampen gibt.

Viel besser als mit Licht zu sparen, ist es, mit besserem Licht zu sparen.

PHILIPS



Stecken Sie mir bitte ein Licht auf und informieren Sie mich bald über das neue Licht von Philips.

Name:

Strasse:

PLZ/Ort:

Philips AG, Abt. Licht, BW
Edenstrasse 20, 8027 Zürich

R. Häusermann AG, 5707 Seengen AG

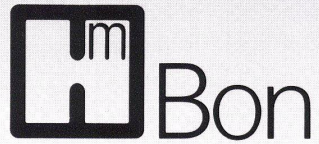
Ich bitte um Ihre Normschrank-Dokumentation ☐
um Ihre Schiebetür-Schrank-Dokumentation ☐
um Ihre Dokumentation Türen und Zargen ☐
um Ihre Dokumentation Trennwände ☐

Name: _____

Firma: _____

Strasse: _____

PLZ Ort: _____



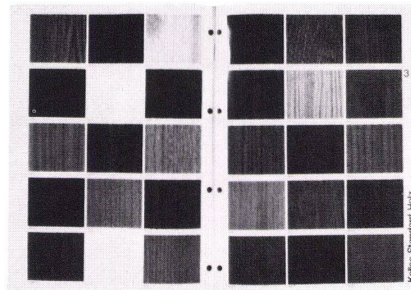
Häusermann-Norm
der Schrank,
der sich nach der Wand richtet
und Spielraum
für Wünsche lässt.

KELCO

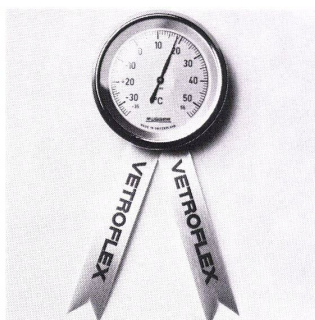
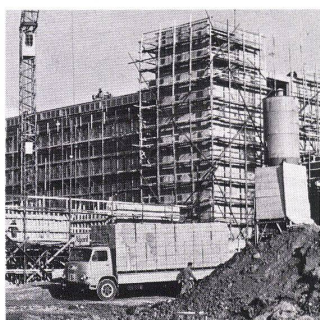
Keller & Co. AG
5313 Klingnau
Telefon 056/45 27 71

*Langfristige
Sicherheit
mache dann je
wieder gefragt...*

neue
Kollektion
ab 1.8.75



Lärm kostet Nerven. Heizenergie kostet Geld. Mit VETROFLEX-Isolierungen sparen Sie an beidem.



Lärm kostet Nerven. Heizenergie kostet Geld. Mit Vetroflex-Isolierstoffen sparen Sie an beidem. Der hohe Schallabsorptionsgrad zeichnet Vetroflex ebenso aus wie der hohe Wärmeleitwiderstand. Baulärm, Strassenlärm, Fluglärm und auch störende Geräusche im Hause drin werden durch Vetroflex erträglich gemacht. Und dem Problem der steigenden Heizkosten wird die Spitze gebrochen, weil Vetroflex den Energieverbrauch auf ein vernünftiges Mass reduziert. Doch Vetroflex hat noch weitere Vorteile: Vetroflex-Isolierstoffe brennen nicht, verrotten nicht und zersetzen sich nicht. Sie sind robust, leicht und können problemlos auch mit Messer oder Schere verarbeitet werden. Vetroflex ist kurzfristig durch den Fach-

handel lieferbar – in verschiedenen kaumgewichteten und in rationellen Formaten.

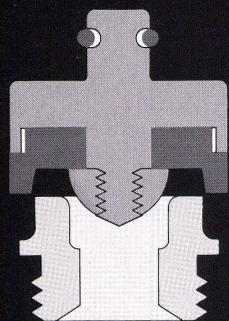
**Es ist besser
heute isolieren zu können
als morgen zu müssen.**

**ISOVER
VETROFLEX**

FIBRIVER
(vorm. Glasfasern AG)
8155 Niederhasli ZH

Komfort

Die in alle
Oederlin Batterien
eingebauten
Ringflex-Ventile
bringen
überlegenen Komfort.



- leicht regulierbarer Wasserstrahl
- konstante Kalt-Warm-Mischung
- tropffreies Schliessen
- sparsamer Wasserverbrauch
- mehr Komfort durch Wasser nach Mass

OEDERLIN + CIE

Alle technischen Unterlagen durch
AG Oederlin + Cie - Armaturenfabrik
CH-5400 Baden - 056 82 01 01
CH-1000 Lausanne - 021 25 14 33

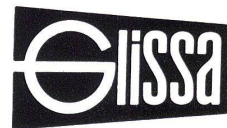
Wir planen und bauen

Glissa-Sonnenschutzfassade an der ETH Zürich
3-teiliger Licht- und Hitzeschutz



Architekt:
Walter Custer, BSA/SIA, Prof. ETHZ
örtl. Bauführung:
H. Eberhard, Schaffhausen

Glissa AG
Glas- und Metallbau
8200 Schaffhausen
Telefon 053 5 92 31
Telex 76347



PLANOR-Heizwand Schweizer Produkt bis 15 atü Betriebsdruck

Dieser Heizkörper zeichnet sich zudem durch seine Formschönheit aus; dank seines geringen Gewichtes ist er handlich und kann mühelos installiert werden. Er ist für Ein- und Zweirohrsysteme geeignet.

Beispiel: Überbauung «Les Vignolants», Neuenburg

Architekt: G. Bär S.A., Neuenburg

Aufnahme: J.-P. Baillod, Neuenburg



Die PLANOR-Heizwand, der preisgünstigste
Heizkörper von

runtal

Heizwände, Konvektoren, Radiatoren, Heizgitter
Schweizer Patent und Fabrikat

Verkaufsbüros: 2000 Neuchâtel
8032 Zürich 7

Falaises 7
Hedwigstr. 3

Telefon 038/25 92 92
Telefon 01/53 78 78

VERONDULIT

Welldrahtglas

passend auf
grosswellige Asbestzement-
platten der Marke Eternit,
alterungsbeständig,
unveränderlich in
Farbe und Oberfläche,
nicht brennbar
kein Vergilben auch
bei extremen
Umweltsverhältnissen.



Beratung und Offerte durch die erfahrene Verlegefirma

Produkt von

SAINT-GOBAIN



GRÜNINGER AG OLTEN

Trimbach, Industriestr. 9 · Briefadresse: 4600 Olten 1, Postfach · Filiale: 8953 Dietikon, Obere Reppischstr. 55
Tel. 062/2214 22 Glas und Spiegel Tel. 01/740 34 06