

Zeitschrift: Bauen + Wohnen = Construction + habitation = Building + home : internationale Zeitschrift
Herausgeber: Bauen + Wohnen
Band: 29 (1975)
Heft: 10: Sanierungen = Réorganisations = Reorganizations

Werbung

Nutzungsbedingungen

Die ETH-Bibliothek ist die Anbieterin der digitalisierten Zeitschriften auf E-Periodica. Sie besitzt keine Urheberrechte an den Zeitschriften und ist nicht verantwortlich für deren Inhalte. Die Rechte liegen in der Regel bei den Herausgebern beziehungsweise den externen Rechteinhabern. Das Veröffentlichen von Bildern in Print- und Online-Publikationen sowie auf Social Media-Kanälen oder Webseiten ist nur mit vorheriger Genehmigung der Rechteinhaber erlaubt. [Mehr erfahren](#)

Conditions d'utilisation

L'ETH Library est le fournisseur des revues numérisées. Elle ne détient aucun droit d'auteur sur les revues et n'est pas responsable de leur contenu. En règle générale, les droits sont détenus par les éditeurs ou les détenteurs de droits externes. La reproduction d'images dans des publications imprimées ou en ligne ainsi que sur des canaux de médias sociaux ou des sites web n'est autorisée qu'avec l'accord préalable des détenteurs des droits. [En savoir plus](#)

Terms of use

The ETH Library is the provider of the digitised journals. It does not own any copyrights to the journals and is not responsible for their content. The rights usually lie with the publishers or the external rights holders. Publishing images in print and online publications, as well as on social media channels or websites, is only permitted with the prior consent of the rights holders. [Find out more](#)

Download PDF: 08.01.2026

ETH-Bibliothek Zürich, E-Periodica, <https://www.e-periodica.ch>

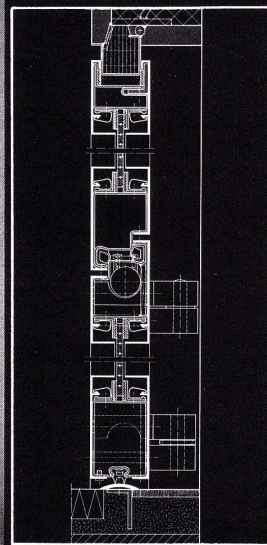
Die totale Rauch-Blockade von hädrich ag



Typ HZ-R-I
Türabschlüsse Stahl

Typ HZ-R-II
Türabschlüsse Stahl
mit Aluminium-
Glasfalzleisten

Typ HZ-R-III
Türabschlüsse Stahl
ganz mit Aluminium
verkleidet

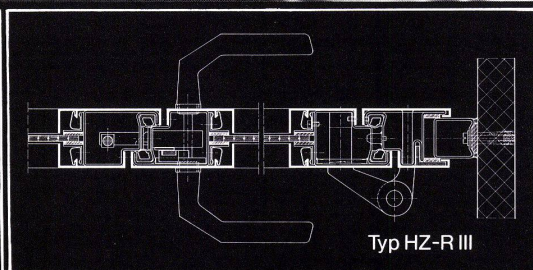
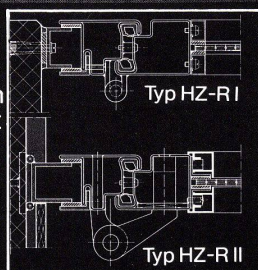


Für höchste Sicherheitsansprüche bauen wir die bewährte «Rauch-Blockade». Die rauchdichte Türe Typ HZ-R aus speziell für uns gefertigten

forster
Profilstahlrohren.

Wir senden Ihnen gerne unsere technischen Informationen.

Rauchdichte, feuerhemmende und feuerbeständige HZ-Türen sind nach behördlichen Vorschriften konstruiert und haben folgende gemeinsame Merkmale: Pro Flügel 2-3 kräftige Bänder, Gehflügel mit 3-Punkt-Verschluss, Nebenflügel mit Kantenriegel. Konstruktion nach feuerpolizeilichen Vorschriften. Zulassung gemäss EMPA-Prüfbericht Nr. 71766 vom 29. März 1961.



Gegründet 1877

Metallbau
HZ Konstruktionen
Profilpresswerk

8047 Zürich
Freilagerstrasse 29
Tel. 01-52 12 52

 **hädrich ag**



Können Sie sich Ihr Bad so vorstellen?

So freundlich?

So wohnlich eingerichtet und so schön und einladend?

Sehen Sie: aus Bädern kann man mehr machen. Prachtige, fröhliche Wohnbäder. Tun Sie's doch!

Streuen Sie Orangenblüten ins Wasser. Und richten Sie sich so ein, dass Sie sich wohl fühlen jeden neuen Morgen. Tag für Tag.

Elementa nova

hat dieses Bad verwandelt. Unser neues Einrichtungssystem für Badezimmer. Ein Möbelprogramm, wie Sie sich's vielseitiger und vollständiger kaum wünschen können.

Herrlich für Umbaulustige. Fabelhaft für Badefreudige. Lässt sich auch nachträglich einbauen. Einfach, schnell, problemlos. Selbst wenn Sie in der 5. Etage wohnen und schmale Türen haben.

Das Beispiel hier im Bild misst 3 m auf 1,80 m. Mit weniger Raum geht's auch. Wie teuer? 5779 Franken. Fertig eingebaut also etwas über 6000 Franken. Mit Waschtischen, Batterien und allem, was dazugehört.

Ist das nicht eine Einladung? Wenn Sie uns anrufen oder den Coupon senden, erfahren Sie aus unserer Broschüre mehr über Wohnbäder. Wir freuen uns!

Ihr Bäder-Spezialist mit dem freundlichen Service

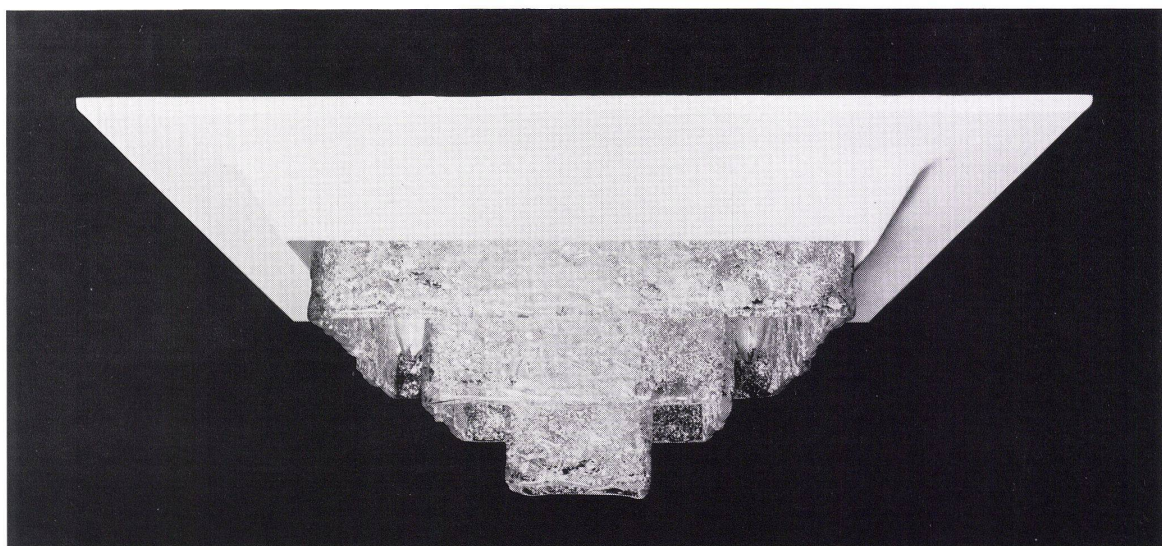
sanitas

8031 Zürich, Limmatplatz 7, Tel. 01 42 54 54
3018 Bern-Bümpliz, Bahnhofweg 82, Tel. 031 55 10 11
9000 St. Gallen 3, Sternackerstrasse 2, Tel. 071 20 81 21
4056 Basel, Kannenfeldstrasse 22, Tel. 061 43 55 50

Coupon Ich möchte ganz gern wissen, wie ich mit Elementa zu einem schönen Wohnbad komme. Senden Sie mir bitte Ihre Dokumentation.
Name und Adresse:

BAG TURGI

cassettlight® die idealen Leuchten für Kassettendecken



Kassettendecken sind ein fester Bestandteil der modernen Architektur. Diese Rasterelemente gehören zur neuzeitlichen Raumgestaltung. „cassettlight“-Leuchten sind das neue Lichtelement dazu. Mit „cassettlight“-Leuchten lösen Sie jedes Beleuchtungsproblem. „cassettlight“-Leuchten sind modern im Design, wertvoll im Material und fügen sich harmonisch in die Deckenkonstruktion ein. Eine Universalbefestigung macht die Montage von jeder Kassettendecken-Konstruktion unabhängig. Auch nachträglich können „cassettlight“-Leuchten einfach, bequem und schnell eingebaut werden. Überzeugen Sie sich.

Coupon

BAG
Bronzewarenfabrik AG
5300 TURGI
Telefon 056-23 1112

Name _____

Wohnort _____

Bitte senden Sie mir
unverbindlich Ihren
Katalog über „cassett-
light®“-Leuchten.

Straße _____

Sarina-Qualität
in Sparzeiten vorteilhafter

Sarina ...
der bevorzugte Name

Heizwände Konvektoren Stahlradiatoren Metalldecken

Unsere Exklusivität: Kratz- und schlagfeste Oberflächen-Plastifizierung
nach dem elektrostatischen Pulverbeschichtungsverfahren

Sarina

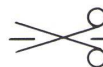
Sarina-Werke AG 1701 Freiburg Telefon 037 / 22 24 91
Fabrik für Heizwände, Konvektoren, Radiatoren und Metalldecken

104

BON Einsenden an
Sarina-Werke AG 1701 Fribourg
Wir wünschen mehr zu erfahren über Ihre
Radiatoren, Heizwände, Konvektoren,
Metalldecken.
Zutreffendes bitte unterstreichen.

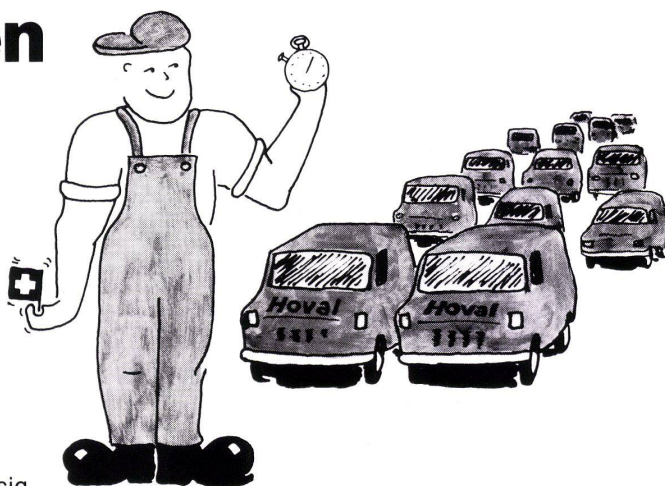
Firma und Postleitzahl / Ort

BW



Hoval-Kundendienst: Überall in der Schweiz – pünktlich und zuverlässig.

Ihnen und Ihren Kunden zuliebe.



Bei Hoval stehen täglich
75 Service-Monteurs im Einsatz.
Gut geschulte,
hilfsbereite und freundliche Fachleute.
Sie arbeiten eng mit den
regionalen Hoval-Büros zusammen.
Darum sind sie ein Team
auf das Verlass ist.
Pünktlich und zuverlässig.
Ganz im Dienste der Installateure und ihren Kunden.

Jeder Monteur-Besuch
wird sorgfältig vorbereitet und wenn nötig
mit den beteiligten Handwerkern koordiniert.
In dringenden Fällen
ist der Hoval-Service
sogar ausserhalb der Geschäftszeit erreichbar.
Denn die Pikett-Nr. 01-923 17 53
steht Tag und Nacht
im Dienste der Hoval-Kunden.

Hoval Herzog AG
8706 Feldmeilen
Telefon 01-925 61 11
Bern, Reinach-Basel, Lausanne, Lugano

In der Schweiz vertraut man Hoval.

Hoval®

Hoval – für Heizung, Warmwasser, Klima
und Energierückgewinnung.

Zwei Waschbecken und trotzdem sparen

sparen

an Installationskosten, denn der CARINA-DUE-Doppelwaschtisch benötigt nur einen Ablauf.

sparen

bei den Aussenmassen, weil die CARINA-DUE nur 90 cm breit ist und trotzdem zwei vollwertige Becken aufweist.

sparen

an Raum, denn dank der ausgewogenen Beckenform kann das Bidet direkt neben dem Waschtisch stehen.

zwei Waschbecken

geben jedem Badezimmer mehr Gebrauchswert.

sabez

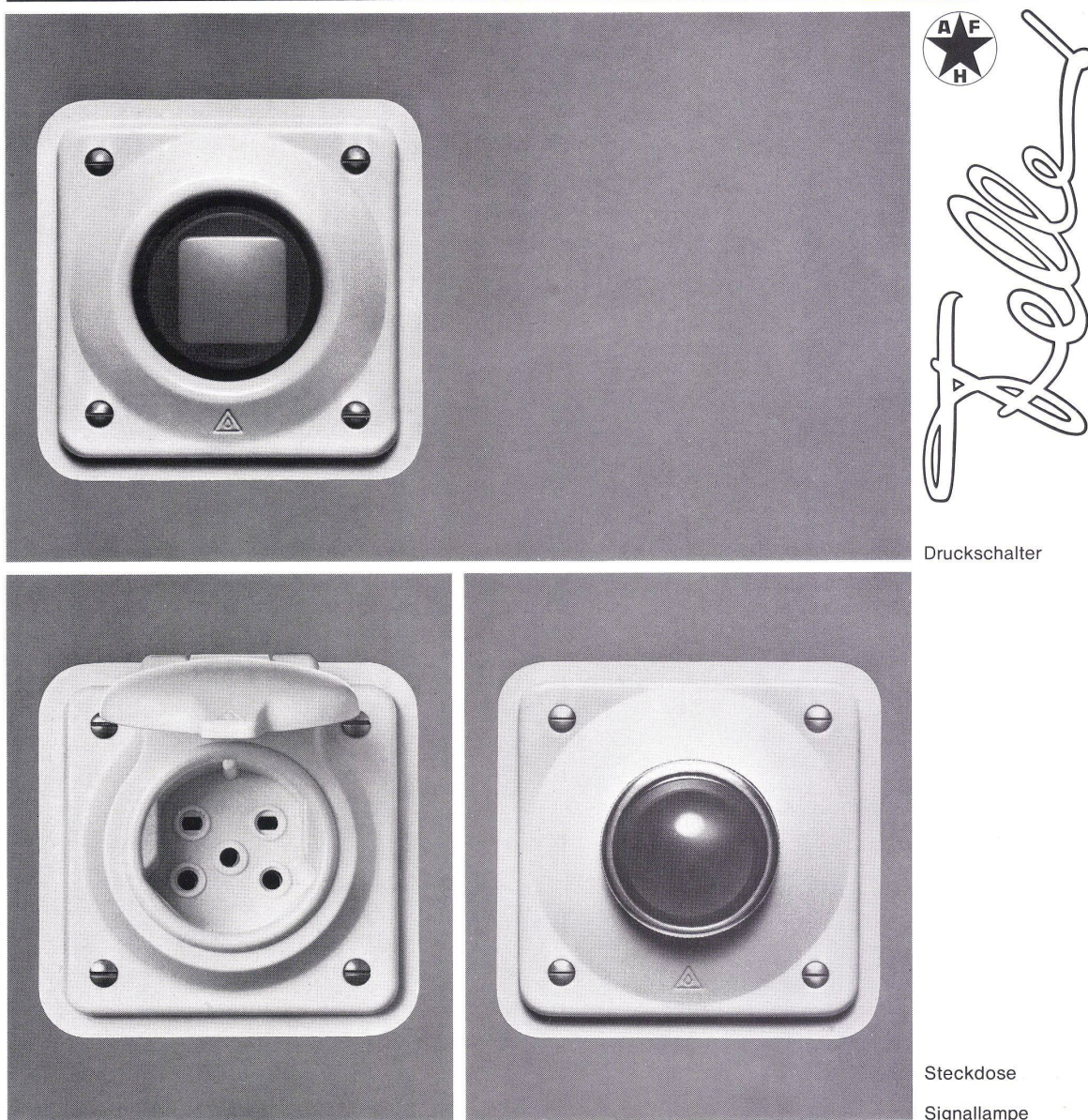
Sanitär-Bedarf AG Zürich
Spezialisten für Küchenbau
und Sanitärbedarf

Büro und Ausstellung:
Kreuzstrasse 54, 8008 Zürich
Telefon 01/47 35 10



Carina-due®

bringt mehr Komfort ohne grosse Kosten



Druckschalter

Steckdose

Signallampe

Feller JUP-Apparate

Frontseitig spritzwassersicher.

Abdeckplatte ausweissem Isolierpresstoff, Befestigungsplatte 86×86 mm.

Einbaubar in alle handelsüblichen Einlasskasten Grösse I.

Einfache und zeitsparende Montage.

Komplettes Sortiment:

Druckschalter, Leuchtdruckschalter 0 und 3, Taster, Leuchttaster,

Signallampen, Steckdosen Typ 13, Typ 14 und Typ 15.

Adolf Feller AG, 8810 Horgen, Telefon 01 / 725 65 65

Metalunic®

Ganzmetall - Rafflamellenstoren

Die
problemloseste
Lamellenstore...
(sturmfest, unterhaltsarm und
von langer Lebensdauer)



Versuchsanlage in Emmen mit C-36 Flugmotor auf freiem Feld zur Nachbildung von Windböen, wie sie in der Natur auftreten. Leistung der Anlage: 105 km/h Windgeschwindigkeit mit starker Turbulenz.

Prüfling: Metalunic-Store 2800×1800 mm, in Kasten montiert, unter gleichen Verhältnissen wie in Wirklichkeit.

Resultat: Die Metalunic-Store hält einer turbulenten Windlast von 105 km/h stand, ohne irgendwelchen Schaden zu nehmen. Bis 60 km/h können die Lamellen normal verstellt werden. Durch den zwangsläufigen Antrieb kann die Store bei jeder Windgeschwindigkeit hochgezogen werden.



Im Windkanal in Emmen hat die Metalunic-Store bereits früher Tests mit Geschwindigkeiten bis zu 200 km/h mit Erfolg bestanden. Naturgetreue Spitzenbeanspruchungen durch Windböen können im Windkanal jedoch nicht nachgebildet werden.

Alle diese Tests erhärten unsere Erfahrung, dass die Ganzmetallstore als sturmfest betrachtet werden kann. Daneben hat sie sich als die unterhaltsärmste und generell als die problemloseste aller Storen erwiesen.

Kein Wunder, dass diese Store seit 1969 mit sehr grossem Erfolg bei Schulhäusern, Spitälern, Verwaltungsbauten und Wohnüberbauungen eingesetzt wird.

...die zudem auch
verdunkeln kann

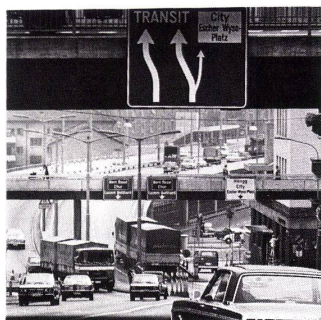
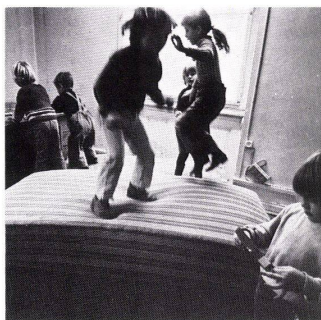


GRIESSER

GRIESSER AG 8355 AADORF TEL. 052 / 47 25 21

Filialen und Vertretungen: Basel Bern Chur Genf Kreuzlingen
La Chaux-de-Fonds Lausanne Lugano Luzern Neuchâtel
Niederlenz Sierre St. Gallen Thun Winterthur Zürich

VETROFLEX schon nicht nur das Heizkosten-Budget, sondern auch die Nerven. Denn **VETROFLEX** dämmt auch den Lärm.



Wer mit Vetroflex-Isolierstoffen baut, hat schon heute die Zukunft eingeplant. Denn die thermische Isolierung, wie Vetroflex sie bietet, wird früher oder später zur Vorschrift werden, da sich der Verbrauch von Heizenergie nur mit einer guten Isolierung auf ein vernünftiges Mass reduzieren lässt. Doch mit Vetroflex-Isolierstoffen wählen Sie nicht nur eine wirtschaftliche, sondern auch eine komfortable Lösung – weil Vetroflex nicht nur vor Kälte und Hitze schützt, sondern auch vor Lärm. Ob Strassenlärm, Baulärm, Fluglärm oder Lärm im Hause drin – Vetroflex macht ihn erträglich. Vetroflex-Isolierstoffe brennen nicht, sie verrotten nicht, sie zersetzen sich nicht. Sie sind robust, leicht und können problemlos auch mit Messer oder Schere verarbeitet werden.

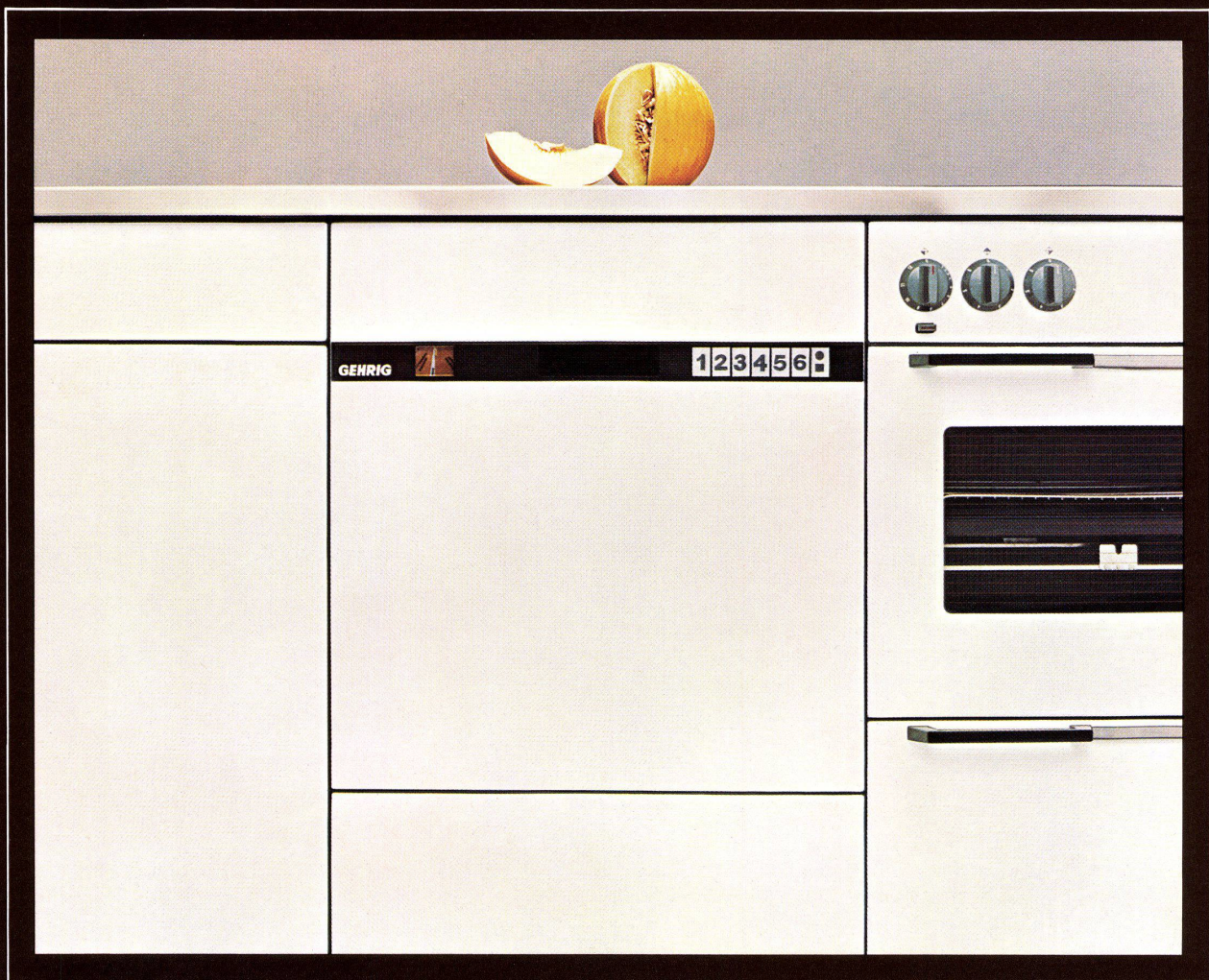
Vetroflex-Isolierstoffe sind kurzfristig durch den Fachhandel lieferbar – in verschiedenen Raumgewichten und in rationellen Formaten.

**Es ist besser
heute isolieren zu können
als morgen zu müssen.**

**ISOVER
VETROFLEX**

FIBRIVER
(vorm. Glasfasern AG)
8155 Niederhasli ZH

Gehrig Vaissella Der Geschirrwaschautomat für Schweizernorm-Küchen.



Unübertroffen
in Sicherheit und Sauberkeit.
Neu dazu: die Schönheit

Spitzenqualität



GEHRIG

Unübertroffen in Sicherheit und Sauberkeit

Eine schöne Küche steigert den Wert der Wohnung. Und das ist bei der neuen Gehrig Vaissella berücksichtigt.

Fachleute für Innenarchitektur und Formgestaltung gaben ihr ein vornehm-elegantes Kleid.

Ohne den Planer in seiner Gestaltungsfreiheit einzuschränken. Denn die Front der Gehrig Vaissella lässt sich nach Wunsch mit Fournieren oder Kunststoff verkleiden.

Das kommt nicht von ungefähr. Gehrig hat alle seine Erfahrungen im Bau von Hochleistungs-Geschirrwashmaschinen für das Gastgewerbe* in die Gehrig Vaissella gesteckt. Einen Erfahrungsschatz, den kein anderes Unternehmen in der Schweiz besitzt.

Gehrig Vaissella ist der schweizerische Qualitäts-Vollautomat, der nach jedem Test durch ein besonders wichtiges Merkmal hervorsteicht: durch sein ausgezeichnetes Waschergebnis. Unter welchen Bedingungen die neutralen Vergleiche und Prüfungen auch durchgeführt wurden, wie verschmutzt die Geschirrprouben auch waren, immer erstrahlten Gläser, Geschirr und Besteck nach dem Waschprozess in der Gehrig Vaissella in hochgradiger Sauberkeit.

Die Gehrig Vaissella lässt sich überall mit den geringsten Kosten einbauen. Besonders in Schweizernorm-Küchen. Denn dieser Automat ist von Grund auf für den Einbau konzipiert und stimmt in allen Teilen mit der Schweizernorm überein.

Die Gehrig Vaissella ist servicefreundlich. Alle wichtigen Service-Arbeiten lassen sich von vorne und ohne Ausbau der Maschine ausführen: also schnell und günstig.

Und der Gehrig-Kundendienst bringt mit seinen über 40 eigenen Servicemonteuren und den Gehrig-Zentren in jeder grösseren Stadt auch noch nach Ablauf der einjährigen Garantie Sicherheit für den Besitzer der Gehrig Vaissella.

Mit Gehrig kaufen Sie Qualität und Schönheit zu vernünftigem Preis.

Zur Konstruktion:

Bottich aus hochglanzpoliertem Chrom-nickelstahl. Zwei Geschirrkörbe für zehn vollständige Gedecke nach der internationalen Norm, von vorne auf Rollen verschiebbar. Als einzige hat die Gehrig Vaissella eine Bodenwanne. Dies bedeutet eine zusätzliche Sicherheit gegen Wasserschäden. Gute Schall- und Wärmeisolation. Höchste Pumpenleistung: 300 l Wasserumwälzung in der Minute. Für jeden Korb einen doppelten Sprüharm mit mehrfach wirkendem Reini-

gungseffekt von verschiedenen Ebenen aus. Selbstreinigungsfiler. Motorschutz, doppelter und vollautomatischer Überschwemmungsschutz sowie Zweikammerwaschmittel-Dosierapparat eingebaut.

Auf die örtliche Wasserhärte abstimmbarer Glanztrocknungsapparat. Entkalker mit vollautomatischer Regenerierung (auf Wunsch auch ohne Entkalker erhältlich).

Sicherheitsschloss. Umschaltbar für sämtliche möglichen Spannungen 220/380 V und 3x 220 V. Anschluss links und rechts ohne weiteres möglich. Kann über dem Sockel montiert werden.

Modelle:

Einbaumodelle für 55 cm Schweizer Küchennorm, mit oder ohne Sockel. Freistehendes Modell 55 cm breit.

Alle Modelle sind in drei Wasseranschluss-Varianten lieferbar.

Anschluss nur an Kaltwasser (mit Zusatzheizung).

Anschluss an Kalt- und Warmwasser (mit oder ohne Zusatzheizung). Mischventil auf Wunsch.

Heizleistung nach Bedarf 1,5 / 3,0 kW.

Masse in cm	Einbau	freistehend
Höhe	86,0	90,0
ohne Sockel	76,0	
Breite	54,7	55,0
Tiefe	57,9	60,0

Alle Gehrig Vaissella Modelle sind vom Schweizerischen Institut für Hauswirtschaft SIH geprüft und empfohlen. Selbstverständlich sind sie auch SEV geprüft.

Spitzenqualität



GEHRIG

Gehrig führt ein vollständiges Haushalt-Grossapparate-Programm in Spitzenqualität.

Coupon:

Senden Sie mir das Datenblatt der Gehrig Vaissella und zusätzlich technische Dokumentation über:

Haushalt-Grossapparate-Programm

- ☐ Waschautomaten
- ☐ Einbau-Waschautomat für Schweizernorm-Küchen (eine Gehrig-Spezialität)
- ☐ Kochherde/Backöfen

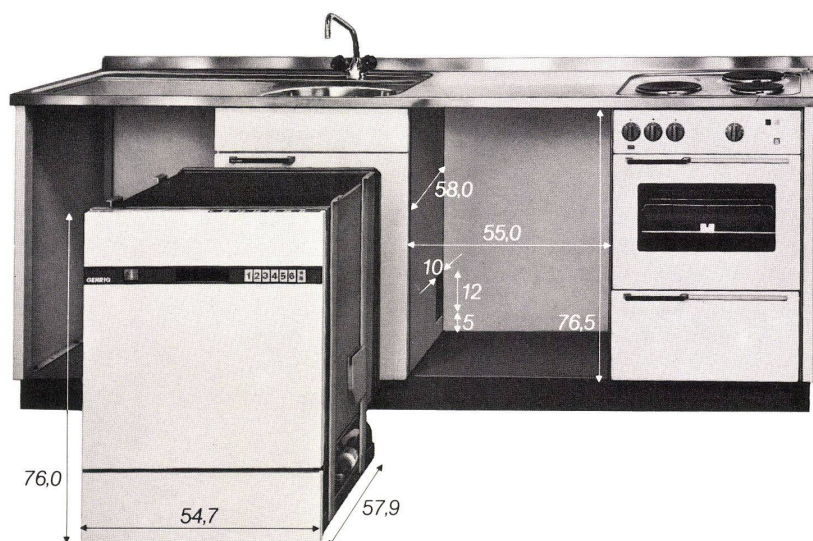
*Gewerbliche Maschinen

- ☐ Bandautomaten
- ☐ Geschirrspülautomaten
- ☐ Gläserspülautomaten

Name: _____

Adresse: _____

Einsenden an:
Maschinenfabrik F. Gehrig + Co AG
6275 Ballwil LU, Telefon 041 89 22 01



1975 entscheidet die grössere Lichtpaus-Erfahrung!

Wir waren die ersten, die vor 100 Jahren mit der professionellen Herstellung von Lichtpauspapier begannen. Der strenge Massstab, den wir uns und unseren Produkten stets angelegt haben, führten zu Aussergewöhnlichem: Die Mehrzahl der Lichtpaus-Spezialisten arbeitet heute mit Papieren aus Messerlis umfassendem Sortiment.

Zwei Beispiele: Die Tochterpauspapiere und die Polyester-Tochterpausfilme (in 5 verschiedenen Stärken)

für Halbfeucht- und Ammoniakverfahren. Beide lassen sich wesentlich schneller als herkömmliche Materialien verarbeiten. Beide verfügen über bessere Transparenz und höhere Deckkraft (begünstigt die Anfertigung von «Generationen»). Und beide zeichnen sich durch grösseren Belichtungsspielraum aus (reduziert Fehlbelichtungen auf ein Minimum).

Weniger Ausschuss und damit weniger Unkosten sind die logische Folge. Ein weiterer Messerli-Beitrag zum Sparen!

Unser Vorschlag:
Machen Sie einen unverbindlichen Test. Gratis-Muster beschaffen Sie sich mit untenstehendem Coupon.



**Tochterpauspapier TA-60
und Polyester-
Tochterpausfilm A-30**
in Bogen und Rollen
ab Fabrik-Lager.



Messerli

A. Messerli AG Sägereistr. 29, 8152 Glattbrugg

Ich wünsche Gratis-Muster:

- ☐ Tochterpauspapiere (Halbfeucht/Ammoniak)
- ☐ Polyester-Tochterpausfilme (Halbfeucht/Ammoniak)
- ☐ Senden Sie mir Ihre gesamte Lichtpaus-Dokumentation

Name, Vorname

Firma

Adresse

PLZ, Ort

B+W

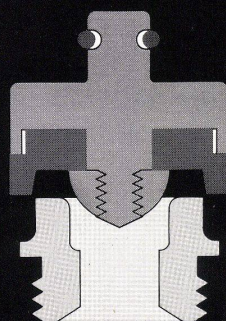
Glattbrugg 01-810 30 40

Filialen:

Basel 061-42 70 59
Bern 031-55 82 22/23
Genève 022-31 09 04
Grabs 085-6 55 12
Kriens 041-41 00 80
Lugano 091-3 92 12
Sierre 027-55 98 55

Komfort

Die in alle
Oederlin Batterien
eingebauten
Ringflex-Ventile
bringen
überlegenen Komfort.



- leicht regulierbarer Wasserstrahl
- konstante Kalt-Warm-Mischung
- tropffreies Schliessen
- sparsamer Wasserverbrauch
- mehr Komfort durch Wasser nach Mass

OEDERLIN + CIE

Alle technischen Unterlagen durch
AG Oederlin + Cie - Armaturenfabrik
CH-5400 Baden - 056 82 01 01
CH-1000 Lausanne - 021 25 14 33

Wir bauen nicht nur Aufzüge aller Art, sondern planen, projektieren und liefern komplette Förderanlagen



Vollautomatische

Schlieren- Kleinbehälter-Förderanlagen KBF

werden überall dort eingesetzt, wo Güter bis 25 kg vertikal und horizontal, regelmässig oder spontan an bestimmte Orte „befördert“ werden müssen. Zum Beispiel in Spitälern, Banken, Büro- und Geschäftshäusern, Postzentren, Versandhäusern, Auslieferungslagern usw.; zum Transportieren von Medikamenten, Akten, Dokumenten, Lochkarten, Postpaketen, Maschinenbestandteilen und vielem mehr.

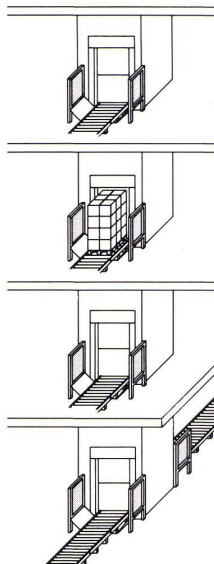


Schlieren- Mittelbehälter-Förderanlagen MBF

Ein neuartiges System für den automatischen Transport von Gütern in Rollcontainern bis 500 kg (Speisen, Gebinde, Pakete, Wäsche usw.). Der Horizontalverkehr erfolgt durch selbstfahrende Elektrofahrzeuge. Einsatz in Spitälern, Auslieferungslagern, Frachthallen usw.

Schlieren-Paletten-Förderanlagen PLF

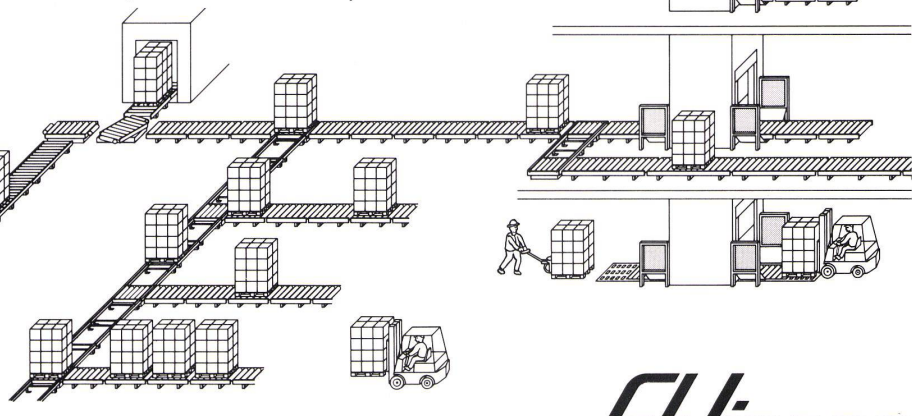
dienen dem vollautomatischen Transport von Paletten und Containern oder anderen Behältern mit geeigneter Bodenausbildung — bis 2000 kg. Die Einsatzmöglichkeiten sind vielfältig und jedem Industriebetrieb individuell anpassbar. Profitieren Sie von unserer langjährigen Erfahrung.



Und hinter jeder Schlieren-Förderanlage steht der leistungsfähige und zuverlässige

Schlieren-Unterhaltsdienst.

Rufen Sie uns, wenn Sie ein Förderproblem haben.



Schweizerische
Wagons- und Aufzügefabrik AG
Schlieren-Zürich
8952 Schlieren Tel. 01 98 74 11

Schlieren

...wenn's auf-und vorwärts gehen soll.

Der Zukunft ein Exempel, uns eine Referenz: 24 Bauten aus Stahl und Metall.

Für Leser, die auf der Strasse die Augen offenhalten.

Aus unseren Städten – diesen Metropolen aus Stein und Beton – wächst jetzt eine neue Generation von Bauten heran, die das Stadtebild der nächsten Jahre entscheidend prägen wird: Verwaltungsgebäude, Bürohäuser und Fabrikgebäude, die kühn zum Himmel ragen und in der Sonne glänzen. Wahrzeichen eines neuen Baustils, dessen Kennzeichen Stahl-Skelette und hell-schimmernde Metall-Fassaden sind. Denkmäler einer Zeit, die auch an die Zu-

kunft denkt und heute für morgen baut.

Dass Geilinger – vor 125 Jahren noch eine kleine Schlosserei und heute eine Firmen-Gruppe mit vier Unternehmen – an dieser Entwicklung entscheidenden Anteil hat, machen 24 Bau-Beispiele deutlich. Bauten, an denen zumindest eine, oft aber gleich mehrere Geilinger-Firmen beteiligt waren. Wer weiss, vielleicht findet sich ein Gebäude darunter, dessen Bauherr, Architekt oder Baumeister Sie waren?

GEILINGER

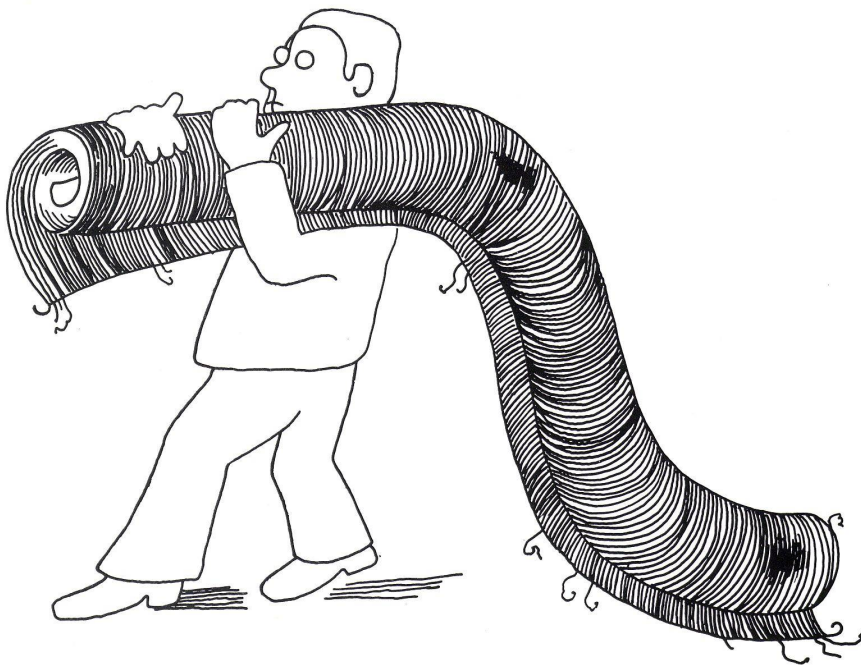
4 UNTERNEHMEN – 1 FIRMENGRUPPE:

GEILINGER STAHLBAU AG, WINTERTHUR/BÜLACH; GEILINGER CONSTRUCTIONS METALLIQUES SA, YVONAND;
GEILINGER AG, METALLBAU, WINTERTHUR; GEILINGER AG, BAUELEMENTE, ELGG.

- ① Lagerhallen der Ciba-Geigy AG in Kaisten (7schiffige Hallen mit einer Grundfläche von 7600 m² und einem Stahlgewicht von 370 t)
- ② Stadler AG Heerbrugg (3schiffige Shedhalle mit 6912 m² Grundfläche und einer Stützenlast von 30 t)
- ③ Auto-Center Erb AG in Winterthur (3geschossige Aufstockung als Stahlskelett-Konstruktion, Nutzlast 200kg/m²)
- ④ Geschäftshaus der Galenica AG in Bern (Brüstungen in Sandwichbauweise mit vorgehängten Brüstungen aus Grinatal, Leichtmetallfenster Serie 50)
- ⑤ Verteilzentrum Härkingen der Sunlight AG, Olten (Schlüsselfertige Ausführung des gesamten Neubaues Stahl-Beton-Bauweise mit 9600 m² Fläche und 106000 m²)
- ⑥ Flughafen Genève Satelliten (Stabfassade aus Leichtmetall Serie 60)
- ⑦ Verwaltungsgebäude der Model AG in Weinfelden (unverkleidete Fassadenstützen aus Stahl, Brüstungen aus Leichtmetallblech, Leichtmetallfenster Serie 50)
- ⑧ Verwaltungsgebäude der Union Rückversicherungsgesellschaft in Zürich (äussere Gebädestützen, Leichtmetallfenster, Brüstungen in Sandwichbauweise, AL-Gussplattenverkleidung)
- ⑨ Fabrikationsgebäude der SAWACO AG in Winterthur (Doppelschalige profilierte Blechfassade, isolierte Leichtmetallfenster, Stahlkonstruktion ca. 180 t)
- ⑩ Verwaltungsgebäude der Firma Karrer + Weber in Unterkulm (Brüstungen in Sandwichbauweise, Holz/Metallfenster, Stahlkonstruktion)
- ⑪ Verwaltungsgebäude der Motor-Columbus AG in Baden (Brüstungen in Sandwichbauweise mit Grinatal verkleidet, Holz/Metallfenster)
- ⑫ Holyday Inn + Mövenpick in Zürich-Airport (Trocal-Hart-PVC-Fenster)
- ⑬ Werkhalle der Piatti AG in Dietlikon (Schiebetoranlage)
- ⑭ Lastwagen-Montagewerk der Saurer AG in Arbon (2schiffige Shedhalle mit einem Stahlgewicht von ca. 550 t)
- ⑮ Amag-Garage Ruckstuhl in Horgen (Stabfassade aus Leichtmetall, Brüstungen in Sandwichbauweise)
- ⑯ Geschäftshaus der Bally-Capitol in Zürich (Verkleidungen in Peraluman, Colinal eloxiert, Holz/Metallfenster)
- ⑰ Zentrum Freudenberg in Bern (Leichtmetallfenster mit Brüstungen in Sandwichbauweise)
- ⑱ Personalrestaurant der Winterthur Versicherungen in Winterthur (Stahlkonstruktion, isolierte Leichtmetallfenster, Brüstungen + Verkleidungen aus Grinatal)
- ⑲ Geschäftshaus der ABM in Köniz (Brüstungen in Sandwichbauweise mit äusserer Securityglasverkleidung, Holz/Metallfenster)
- ⑳ Verwaltungsgebäude der Krankenfürsorge Winterthur (Brüstungen in Sandwichbauweise, vorgehängte Brüstungsverglasung in gefärbtem Securityglas)
- ㉑ Lagergebäude Paul Mayer in Volketswil (Schlüsselfertige Ausführung des gesamten Gebäudes mit 106000 m². Bausystem patentierte Stahlskelett-Stahlbetonverbund-Konstruktion, Nutzlasten 1000 kg/m²)
- ㉒ Geschäftshaus der Omega an der Bahnhofstrasse in Zürich (Stahlfassadenschild, isolierte Leichtmetallfenster)
- ㉓ Einkaufszentrum Globus AG (Schlüsselfertige Ausführung, Stahlkonstruktion mit vorfabrizierten Rippendecken, 2744 m² überbaute Fläche, 36700 m²)
- ㉔ Geschäftssitz Schweiz der IBM Zürich (Leichtmetall-Vorhangfassade und Leichtmetall-Fenster System Alsec Alusuisse)



Wir möchten, daß Sie Ihren Teppichboden unter den Füßen haben. Nicht am Hals.



Was ein Teppichboden wirklich aus-
hält, zeigt sich manchmal leider erst
dann, wenn es bereits zu spät ist.

Damit Sie bereits beim Kauf eines
neuen Teppichbodens sicher sind, daß
dieser wirklich sein Geld wert ist, sollten
Sie immer auf die Marke achten.

Steht neben der Marke eines renom-
mierten Teppichherstellers zusätzlich
auch die Qualitätsauszeichnung
„Enkalon controlled quality“, dann wis-
sen Sie, daß hochwertige Mar-
kenfasern und -garne von
Enka Glanzstoff fachgerecht

zu einem hochwertigen Marken-Tep-
pichboden verarbeitet wurden. Zu einem
Teppichboden, der strenge Qualitäts-
normen erfüllt. Nicht nur im Material.
Auch in der Verarbeitung. Und daß beides
kontrolliert wird. Von Enka Glanzstoff.

Für Sie ist es die Gewißheit, daß ein
Teppichboden lange hält und lange
schön bleibt. Und darauf kommt es an.
In Ihrem Eigenheim genauso wie beim
Auslegen eines 24-stöckigen Hoch-
hauses. Schließlich kaufen Sie
Teppichboden ja nicht alle
Tage.



Enkalon = controlled quality.

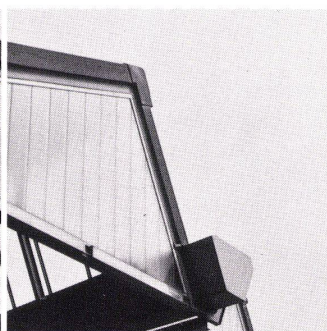
Doppelte Sicherheit beim Kauf von Teppichboden.

Enka Glanzstoff bv., Arnheim/Holland. Für die Schweiz: Feldmühle AG, CH 9400 Rorschach.

® registered trade-mark Enka Glanzstoff, ein Unternehmen der  Akzo-Gruppe

PROFILIT®

Es gibt nur ein PROFILIT, aber viele Anwendungsmöglichkeiten.
PROFILIT ist ein seit Jahrzehnten bewährtes, vielseitiges U-förmiges Profilglas für grossflächige, sprossenlose Verglasung. Zeitlos, umweltkonform, für höchste Ansprüche.
PROFILIT.



PROFILIT im modernen Bau

PROFILIT vereint wertvolle Eigenschaften verschiedenster Baustoffe:

- optimale Wirtschaftlichkeit dank grossflächiger Verglasung und zeitsparender Verlegung
- extreme Belastbarkeit
- höchste Wärmedämmung
- hervorragende Schalldämmung
- tageslichthelle, gleichmässige Ausleuchtung der Räume.

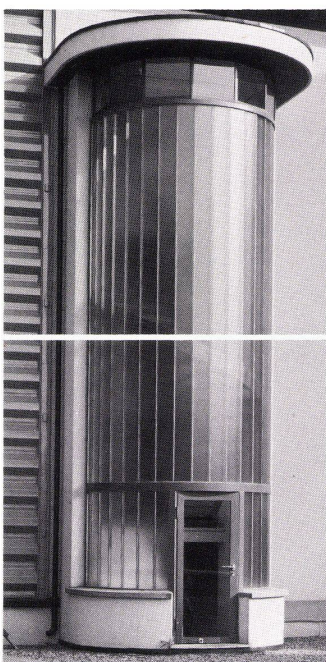
PROFILIT bedeutet interessante architektonische und ästhetische Lösungen im modernen Bau.

Jeder PROFILIT-Verleger verfügt über ein ideales, komplettes PROFILIT-Rahmensystem

Ein Netz von führenden Firmen garantiert in der Schweiz individuelle, kompetente technische Beratung und bietet direkte Offertstellung. Verlangen Sie technische Unterlagen mittels des Coupons.

◀PROFILIT im Sheddachbau seit Jahren beliebt.

PROFILIT-Rundverglasung in Treppenhaus ▶



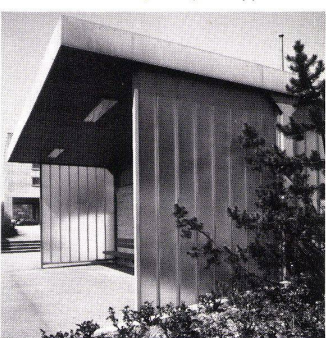
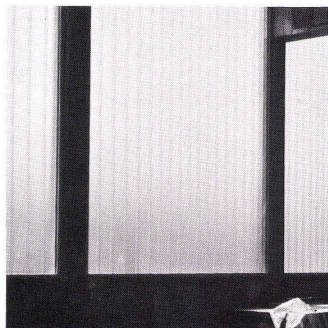
Universelle Anwendung

PROFILIT ermöglicht ästhetische sowie bau- und kostentechnische Ideallösungen für: Lichtwände und Lichtbänder in Produktionsanlagen, Lagerhallen, Verwaltungs- und Bürogebäuden, Mehrzweckhallen, Garagen und Tankstellen; Treppenhausverglasungen und Innentrennwände in Wohn- und Geschäftshäusern, Verwaltungsgebäuden, Hotels; extrem beanspruchbare Glasfronten im Sportstättenbau und bei Werkhallen; Lichtspender

bei Sheddach- und Dachverglasungen.

Ein ausgewogenes Typenprogramm

PROFILIT wird in 4 verschiedenen Breiten hergestellt. Zusätzliche Spezialausführungen mit splitterbindenden Drahteinlagen, Sonnenschutz ANTISOL oder der besonders wirtschaftliche Typ K 50 W garantieren: ein PROFILIT, aber viele Möglichkeiten.



▲ Praktisch, zweckmässig – eine der vielen PROFILIT- Anwendungsmöglichkeiten.

◀Blendungsfreie Ausleuchtung einer Grosslagerhalle.

PROFILIT Beratung Schweiz
Willy Waller Zug
Oberallmendstrasse 16
6300 Zug
Tel. 042/31 25 66

Bitte einsenden an:

Bon

PROFILIT Beratung
Willy Waller Zug
Postfach
6300 Zug 2

Wir bitten um:

- ☐ technische PROFILIT-Dokumentation
- ☐ telefonische Kontaktnahme
- ☐ allgemeine PROFILIT-Informationen
- ☐ Bezugsquellennachweis

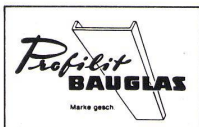
Firma: _____

Sachbearbeiter: _____

Telefon: _____

Strasse: _____

PLZ/Ort: _____



Ein Produkt der Moosbrunner Glasfabrik - Ges.m.b.H., Brunn am Gebirge, Oesterreich.

Philips hat die Fl geän Damit die Farben



Über Fluoreszenzlampen konnte man bislang noch geteilter Ansicht sein. Entweder man bevorzugte eine grosse Lichtausbeute und nahm dafür eine weniger befriedigende Farbwiedergabe in Kauf. Oder man entschied sich für eine gute Farbwiedergabe, auf Kosten der Lichtausbeute.

Seit Philips aber wieder ein-

mal für das leuchtende Vorbild gesorgt hat, ist es mit der Qual der Wahl vorbei. Unter der Bezeichnung TL-H 80 präsentieren wir eine neue Generation von Fluoreszenzlampen, die das eine tun, ohne das andere zu lassen. Das heisst, sie sind bei gleichem Stromverbrauch um einiges heller als die Luxe-Fluoreszenzlampen und strahlen das

uoreszenzlampe dert. gleich bleiben.



Licht besonders intensiv in drei verschiedenen Spektralbereichen ab: Blau, Grün und Rot. Diese Farben liegen, wie die Forschung gezeigt hat, auf der optimalen Empfindlichkeitskurve des menschlichen Auges.

Viel besser als mit Licht zu sparen, ist es, mit besserem Licht zu sparen.

PHILIPS



Stecken Sie mir bitte ein Licht auf und informieren Sie mich bald über das neue Licht von Philips.

Name:

Strasse:

PLZ/Ort:

Philips AG, Abt. Licht, BW
Edenstrasse 20, 8027 Zürich



Das Format von Argolite[®] erkennt man an seinen Formaten

denn Argolite Kunststoffplatten und Argoplax-Platten erhalten Sie immer in der Grösse, die Ihnen am besten dient.

Formate	Dicken	Oberflächen
A <u>260X130</u>	0,9 u. 1,4 mm	*SM, HG, AM, RM, HS, GM, GA, FM, FA, BM, BA
B <u>330X130</u>	0,9 u. 1,4 mm	SM, HG, AM, RM, HS, GM, GA, FM, FA, BM, BA
C <u>330X160</u>	0,9 u. 1,4 mm	SM, HG, AM, RM, HS
T <u>214X 93</u>	1,0 mm	SM

*SM Seidenmatt
HG Hochglanz
AM Alumatt
RM Raummatt
HS Hammerschlag

GM Poren grob matt
GA Poren grob alumatt
FM Poren fein matt
FA Poren fein alumatt
BM Poren mit Aufbau matt
BA Poren mit Aufbau alumatt

argoplax[®]

Die mit Argolite beidseitig belegte Spanplatte

Formate

260X130 cm	310X130 cm 310X161 cm	330X130 cm 330X161 cm
------------	--------------------------	--------------------------

Argolite Zuschnittservice:

Masszuschnitte für Argolite und Argoplax unter Mitlieferung der Abschnitte.

Technischer Aussendienst

Kostenlose Beratung in der Verarbeitung aller unserer Produkte.

Diese Vielfalt zeigt es Ihnen – Argolite hat eben Format.

Verlangen Sie die Gratis-Musterkollektion bei Ihrem Lieferanten oder direkt bei uns.

Argolite AG Kunststoffplattenwerk

6130 Willisau, Tel. 045 81 19 12

Prometheus war schon immer einen Schritt voraus.



Das war schon in der Antike so, als er Zeus das Feuer vom Olymp wegstahl und damit der Menschheit zur ersten warmen Küche verhalf. Dass es auch heute noch so bleibt, dafür sorgt seit 75 Jahren die Firma Prometheus in Liestal. Mit dem ersten selbstreinigenden Backofen zum Beispiel, mit dem Tischkontaktgrill, der Spirovitplatte, dem Glaskeramikkrechaud und vielen anderen Produkten, die immer wieder mithelfen, die Küchen schöner, behaglicher und praktischer zu gestalten.

Und jetzt, im Jubiläumsjahr, macht Prometheus gleich zwei Schritte nach vorn. Mit einem wesentlich erweiterten Apparate-Programm, das völlig neue Massstäbe in Sachen Design und Styling setzt und das ganz besonders durch seine Vielfalt überrascht.

Und wenn Sie jetzt neugierig sind auf das, was alles hinter dem neuen Prometheus-Programm steckt, dann senden Sie uns doch einfach den untenstehenden Coupon ein. Auf bald!

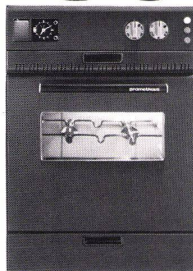
prometheus

Die Küche ist wichtig -

Prometheus liegt richtig!

BON:

Sie haben mich mit Ihrem Apparate-Programm neugierig gemacht. Ich möchte unbedingt mehr darüber wissen. Senden Sie mir bitte:



Coupon ausschneiden und senden an:

PROMETHEUS AG
Fabrik elektrischer Heiz- und Kochapparate
4410 Liestal, Tel. 061/94 55 51

☐ vertiefte Informationen über das gesamte PROMETHEUS-Programm

BW10/75

☐ Ihren Vertreter

Name: _____

Strasse/Nr.: _____

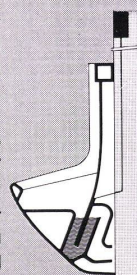
PLZ/Ort: _____



Hygienische und saubere Pissoir-Anlagen mit der neuen Bieri Pissoir-Spülung.

Automatisch Kostensparend

Die Sauberkeit und Hygiene in Pissoir-Anlagen von Restaurants, Hotels, Verwaltungs- und Industriegebäuden lassen sehr oft zu wünschen übrig. Sei es weil die Benützer die Spülung nicht betätigen oder weil die Spülanlage nicht den Erfordernissen angepasst ist. Hier schafft die neue Bieri Pissoir-Spülung Abhilfe. Denn die Bieri Pissoir-Spülung wird, mittels Elektroden, automatisch ausgelöst. Sie ist betriebssicher und wartungsfrei, einfach zu installieren und kostensparend im Wasserverbrauch. Die Bieri Pissoir-Spülung ist patentiert und SEV-geprüft und eignet sich sowohl für neue als auch für Umbauten bestehender Anlagen. Verlangen Sie Unterlagen. Wir oder Ihr Sanitär-Grossist stehen Ihnen jederzeit gerne zur Verfügung. Bieri Pumpenbau AG - 3110 Münsingen - Tel. 031 - 92 21 21



Bieri



NEU!

Stopsol - das reflektierende Glas mit neutralem Farbton.

B&W

Eine steigende Zahl von Verbrauchern zeigt ein stetig wachsendes Interesse an reflektierenden Verglasungen. Mit Stopsol steht ihnen jetzt ein neues, vorteilhaftes Glas zur Verfügung. Stopsol ist ein Glas mit hoher Oberflächenqualität, das mit reflektierenden, widerstandsfähigen und alterungsbeständigen Metalloxyden beschichtet ist.

Wirtschaftlich im Sommer...

Stopsol wirkt vor allem als Regler der Sonnenenergie. Als einfache Scheibe eliminiert es ca. 45% dieser Energie. Stopsol in Kombination mit der isolierenden Doppelverglasung Thermopane ergibt sogar eine Reflektion und Absorption von 53% der Sonnenenergie. Das entlastet die Klimaanlage und wirkt sich auch bei den Kosten aus.

...und im Winter

Als isolierende Verglasung reduziert Stopsol den Kalorienverlust nach aussen auf ein Minimum und senkt den Wärmeverlustkoeffizienten des Gebäudes auf ein Minimum. Das spart Heizkosten!

Wohnlich und behaglich

Stopsol verhilft auch hinter stark bestrahlten Fensterfronten zu einem angenehmen Raum- und Arbeitsklima. Die Blendwirkung des Sonnenlichtes wird zudem stark reduziert und so die Augen vor rascher Ermüdung geschützt. Volle Sicht nach aussen und behinderte Sicht nach innen schaffen eine gemütliche Raumatmosphäre.

Vielseitig anwendbar und hochstehend in der Qualität

Mit Stopsol wird die Marktlücke geschlossen, die zwischen gefärbten billigen und reflektierenden, sehr wirksamen aber teuren

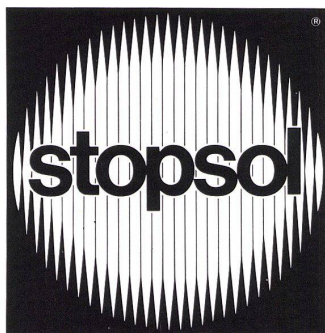
Gläsern bestand. Modernste Produktionsmethoden und die Verwendung von einwandfreien Materialien sowie die genauen Schlusskontrollen bürgen für die Qualität.

Verlangen Sie bitte mit dem untenstehenden Coupon nähere Unterlagen.

Verkauf:

Jac. Huber & Bühler

Nacht. Dr. H. + R. Bühler
Mattenstrasse 137 · 2500 Biel
Telefon 032/25 88 33 · Telex 34116



Stopsol – das neue wärmereflektierende Glas

Informationsbon

Einsenden an
Jac. Huber & Bühler,
Mattenstrasse 137, 2500 Biel

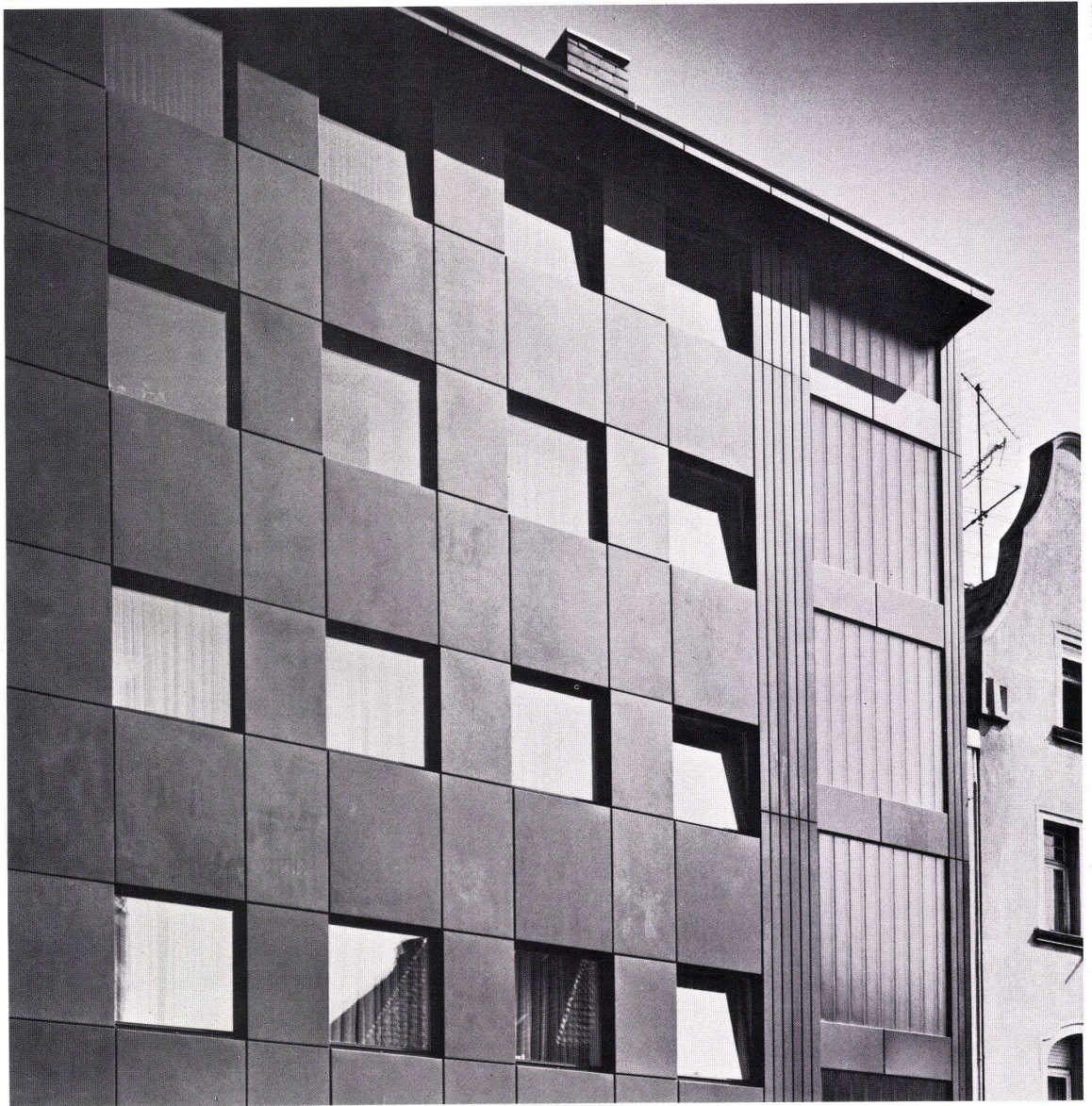
Ich bitte Sie, mir Stopsol-Unterlagen zuzustellen.

Adresse:



Metallbauprobleme?

**Glissa
kennt die Lösung**



Geschäftshäuser

Vorgehängte Leichtmetallfassadenverkleidung
Vollisolierte Aluminiumfenster, System Alsec
Schallhemmende Verglasung

Glissa AG

Glas- und Metallbau
8200 Schaffhausen
Telefon 053 5 92 31
Telex 76347

Neu!

Kern-Prontograph der einzige Tuschefüller mit Schweizer Präzision

Das macht den Kern-Prontograph so perfekt:

1. Schreibröhrchen aus hartverchromtem Chromnickelstahl, praktisch abnützungsfrei. Die mikrogeschliffene Auflagefläche ergibt einen tadellosen, konturscharfen Strich.

2. Spitzenpanzerung schützt das Röhrchen vor Beschädigungen.

3. Luftaustauschöffnung sorgt für gleichmässigen Tuschefluss.

4. Deutlicher Farb- und Nummerncode für alle Linienbreiten der Reihen 1 \overline{m} (Mikroverfilmung) und 2.

5. Hermetisch dichte Verschlusskappe verhindert das Austrocknen der Tusche und hält den Prontograph stets einsatzbereit.

6. Praktischer Schraubschlüssel zum Lösen der Zeichenspitze, im Halter-schaft integriert, macht zusätzliches, verlierbares Werkzeug überflüssig.

Kern & Co. AG

Werke für
Präzisionsmechanik und Optik
5001 Aarau
Telefon 064/251111

Kern
SWISS
System für rationelles Zeichnen

Ihr nächster Tuschefüller: der perfekte Kern- Prontograph!

BON

Ich möchte mehr über den Kern-Prontograph wissen. Bitte senden Sie mir Unterlagen.

Name/Firma:

Sachbearbeiter:

Strasse:

PLZ, Ort:

Bitte einsenden an Kern & Co. AG, 5001 Aarau



Architektur aus dem Baukasten?

Für Architekten vielleicht eine etwas provozierende Frage.

Aber ist es nicht häufig so, dass ein Bauherr für ein relativ kleines Bauvorhaben "etwas Besonderes" haben möchte und dass dieses Problem mit einem der geringen Projektgrösse angemessenen Aufwand gelöst werden muss?

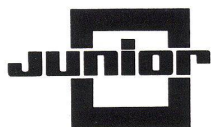
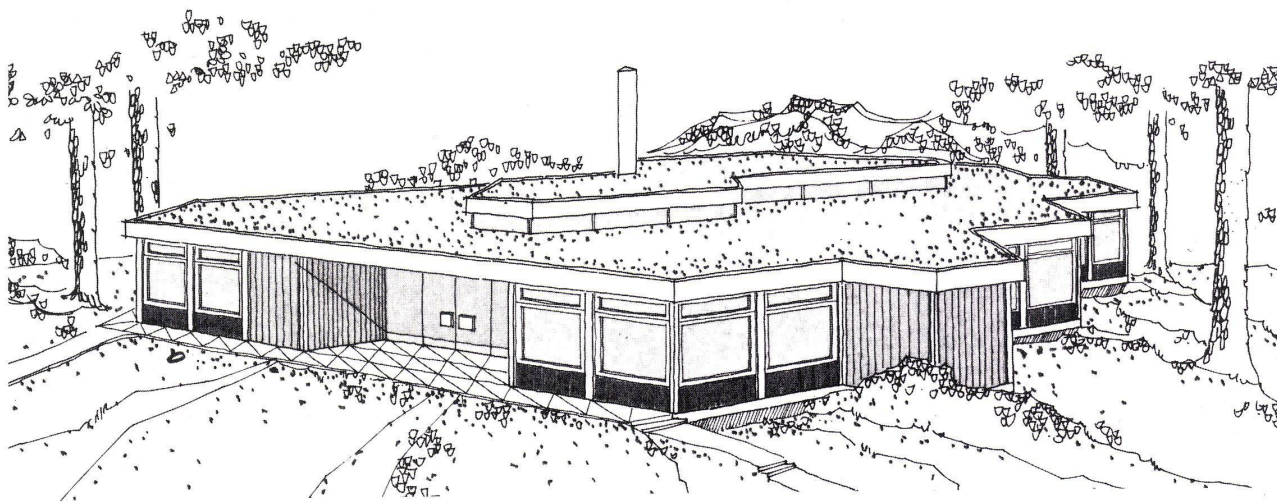
Die Lösung heisst ALCO Bausystem Trelement.

Sie bieten dem Bauherrn damit ohne Frage etwas Besonderes und . . . einen massgeschneiderten Grundriss. Architektur aus dem Baukasten! Zum festen Termin, zum festen Preis.

Das ALCO Bausystem Trelement ist für alle eingeschossigen Bauten geeignet: Kindergärten, Gemeindezentren, Altersheime, Schulen, Motels, Restaurants, Kantinen, Ausstellungs- und Verkaufsräume, Einkaufszentren, Büro- und Verwaltungsgebäude, Rechenzentren

Bearbeiten Sie gerade ein "trelementgerechtes" Projekt? Dann schreiben Sie uns bitte oder rufen Sie uns an.

Wir freuen uns auf eine angenehme Zusammenarbeit.



JUNIOR SystemBau AG
Zollikerstrasse 141
8008 Zürich
Telefon 01 55 18 55

Weitere Gesellschaften in
Dänemark
Frankreich
Oesterreich
Belgien
Deutschland
Holland
und im Nahen-Osten

Informations-Scheck

Bitte informieren Sie uns über das ALCO-Bausystem Trelement

- ☐ Senden Sie uns Ihre vollständige Dokumentation
- ☐ Wir möchten Ihren kurzen Informationsfilm sehen. Rufen Sie uns bitte an.
- ☐ Wir sind an einem unverbindlichen Gespräch mit Ihnen interessiert.

Absender:

Anschrift: _____

Telefon: _____

zuständig: _____