

**Zeitschrift:** Bauen + Wohnen = Construction + habitation = Building + home : internationale Zeitschrift  
**Herausgeber:** Bauen + Wohnen  
**Band:** 29 (1975)  
**Heft:** 9: Wohnungsbau

## **Werbung**

### **Nutzungsbedingungen**

Die ETH-Bibliothek ist die Anbieterin der digitalisierten Zeitschriften auf E-Periodica. Sie besitzt keine Urheberrechte an den Zeitschriften und ist nicht verantwortlich für deren Inhalte. Die Rechte liegen in der Regel bei den Herausgebern beziehungsweise den externen Rechteinhabern. Das Veröffentlichen von Bildern in Print- und Online-Publikationen sowie auf Social Media-Kanälen oder Webseiten ist nur mit vorheriger Genehmigung der Rechteinhaber erlaubt. [Mehr erfahren](#)

### **Conditions d'utilisation**

L'ETH Library est le fournisseur des revues numérisées. Elle ne détient aucun droit d'auteur sur les revues et n'est pas responsable de leur contenu. En règle générale, les droits sont détenus par les éditeurs ou les détenteurs de droits externes. La reproduction d'images dans des publications imprimées ou en ligne ainsi que sur des canaux de médias sociaux ou des sites web n'est autorisée qu'avec l'accord préalable des détenteurs des droits. [En savoir plus](#)

### **Terms of use**

The ETH Library is the provider of the digitised journals. It does not own any copyrights to the journals and is not responsible for their content. The rights usually lie with the publishers or the external rights holders. Publishing images in print and online publications, as well as on social media channels or websites, is only permitted with the prior consent of the rights holders. [Find out more](#)

**Download PDF:** 22.02.2026

**ETH-Bibliothek Zürich, E-Periodica, <https://www.e-periodica.ch>**





**Das ist die  
Täferplatte, die  
Hitze, Kälte und  
Nässe verträgt.  
Weil sie aus  
echtem, wertbe-  
ständigem Holz  
und wetterfest  
verleimt ist.  
Darum eignet sich**

**diese Holztäfer-  
platte für  
Aussenfassaden,  
für den Innenausbau  
und für Feucht-  
räume gleich gut.**

**Die  
Elpa-Platte.**

**Elpa-Platten**

sind 122 cm breit und 244 oder 275 oder  
305 cm hoch.



# **Elpa-Platten aus echtem Holz verbreiten natürliche Wärme und Behaglichkeit.**

Elpa-Platten aus den beiden Holzarten Western Red Cedar und Douglas sind genormte Elemente mit einer Breite von 122 cm, und mit Höhen von 244, 275 und 305 cm. Sie sind in Stärken von 8 bis 16 mm erhältlich.

Elpa-Platten sind mehrfach, kreuzweise und wetterfest verleimt – das erklärt ihr ausgezeichnetes statisches Verhalten: Grosse Stabilität, kein Verziehen, minimales Schwinden und Quellen selbst bei grosser Luftfeuchtigkeitsveränderung.

Die charakteristische Oberflächenstruktur ergibt sich durch eine Spezial-

behandlung: Die weichen Fasern werden herausgebürstet, das härtere Winterholz tritt dadurch reliefartig hervor. Elpa-Platten gibt es auch in rauhgesägter Ausführung.

Elpa-Platten benötigen grundsätzlich keine Oberflächenbehandlung und können wie geliefert montiert werden. Bei der Anwendung an Aussenfassaden und in Feuchträumen empfiehlt sich eine Imprägnierung, welche das Holz gegen alle schädlichen Einflüsse schützt.

Elpa-Platten brauchen keine besondere Pflege. Und sie bleiben doch jahrzehntelang schön.

## **Elpa-Platten aus echtem Holz sparen Arbeitskräfte und Ver- legekosten.**

Elpa-Platten sind leicht zu montieren. Einfaches Handwerkszeug genügt. Elpa-Platten lassen sich sauber, ohne brechende Kanten schneiden. Sie werden auf einen einfachen Lattenrost montiert.

Beim Innenausbau können sie bei entsprechender Wandbeschaffenheit (zum Beispiel glatte Betonfläche oder Holzwand) direkt an die Wand angebracht werden.





# Elpa-Platten aus echtem Holz eignen sich für Aussenfassaden, für den Innenausbau und für Feuchträume gleich gut.

Die Einsatzmöglichkeiten der genormten Elpa-Platten sind praktisch unbegrenzt. Ob in Neubauten, Umbauten, bei Renovationen, in Wohnhäusern, öffentlichen Gebäuden oder Sportanlagen: Mit der grossflächigen Elpa-Platte las-

sen sich Räume und Fassaden in kürzester Zeit verkleiden. Elpa-Platten schaffen eine behagliche Atmosphäre, denn sie sind aus Naturholz und wirken in Kombination mit jedem anderen Werkstoff angenehm.



# Elpa-Platten sind jederzeit lieferbar

Das garantieren ein reichhaltiges Lager und eine gut eingespielte Verteilerorganisation

Holzart	Western Red Cedar				Douglas					
Oberflächen	gebürstet				gebürstet					rauh- gesägt
Plattentypen	IV 10	TX 13	GR 13	EM 13	SW 8	IV 10	TX 13	TX 16	GR 16	GR 16
Stärke mm	10	13	13	13	8	10	13	16	16	16
Länge cm	244 275 –	244 275 305	244 275 –	244 275 305	244 – –	244 275 –	244 275 305	244 275 305	244 275 305	244 275 305
Nutenbreite mm	10	10	20	38	–	10	10	10	20	20
Nutentiefe mm	2,5	6	6	6	–	2,5	6	6	6	6
Nutenabstand von Achse zu Achse cm	10	10	20	30	–	10	10	10	20	20
Plattenkante	mit Wechselfalz				ohne Falz	mit Wechselfalz				

Bei allen Ausführungen: Rohbreite 123 cm, Deckbreite 122 cm. Wasser- und kochfeste Phenolharzverleimung nach den Werten von AW 100.

## Befestigungsarten

### Lattenrost

Notwendig für alle Einsatzbereiche, die eine Hinterlüftung verlangen (Aussenfassaden, Feuchträume). Latten- bzw. Nagelabstand 60–80 cm, je nach Plattenstärke.

### Kleben

Nur geeignet für trockene, ebene Wandflächen (Holz/Beton) mit geringen Toleranzen. Klebestreifen von ca. 3 cm, im Abstand von 60–80 cm (z.B. Bostik Pad 9510 Polychloropren-Klebstoff).

## Beratung

Als besondere Serviceleistung steht Ihnen unsere eigene Fachberatung zur Verfügung. Auf Wunsch erhalten Sie gratis Richtofferten, Montagepläne und Verlegesketzen. Sie werden über Einsatzmöglichkeiten orientiert und erhalten Auskunft auf gestalterische Fragen.

Ein durchdachtes System für vorteilhafte, anspruchsvolle Aussen- und Innenverkleidungen: Elpa-Platten.

Auskünfte und Bezugsquellennachweis durch:

**W. Schmid + Co.**

Elpa-Platten, CH-8802 Kilchberg

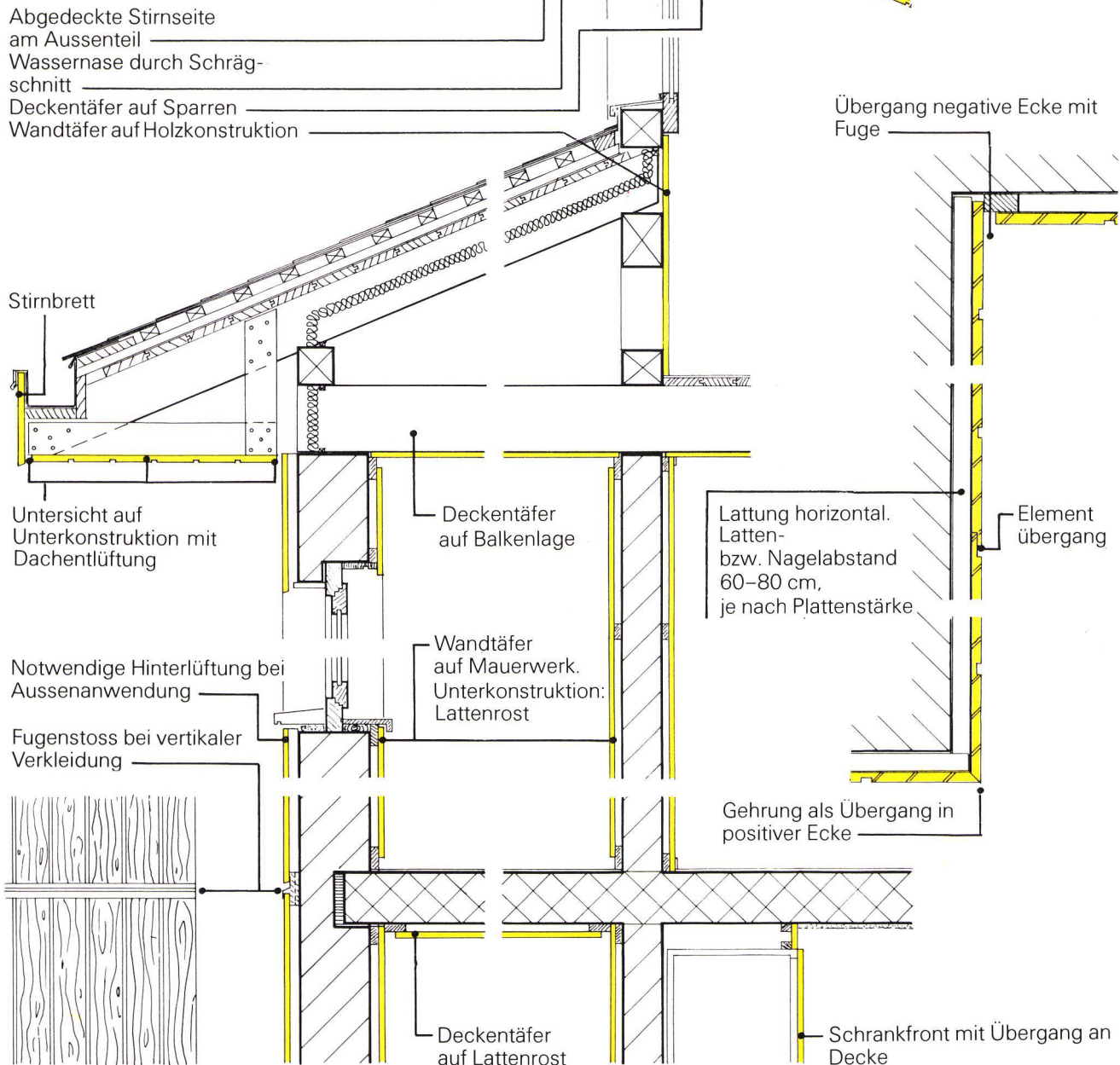
Tel. 01 9115 55

neue Telefonnummer ab 18.11.75:

01 715 15 55



# Die vielseitigen Einsatzmöglichkeiten der Elpa-Platten im technischen Detail



Beachten Sie beim Anbringen der Elpa-Platten an Aussenfassaden und in Feuchträumen immer folgende Punkte:

- genügend Hinterlüftung
- abgedeckte Stirnseiten
- Schutzimprägnierung

So bleiben Elpa-Platten ohne besondere Pflege jahrzehntelang schön.





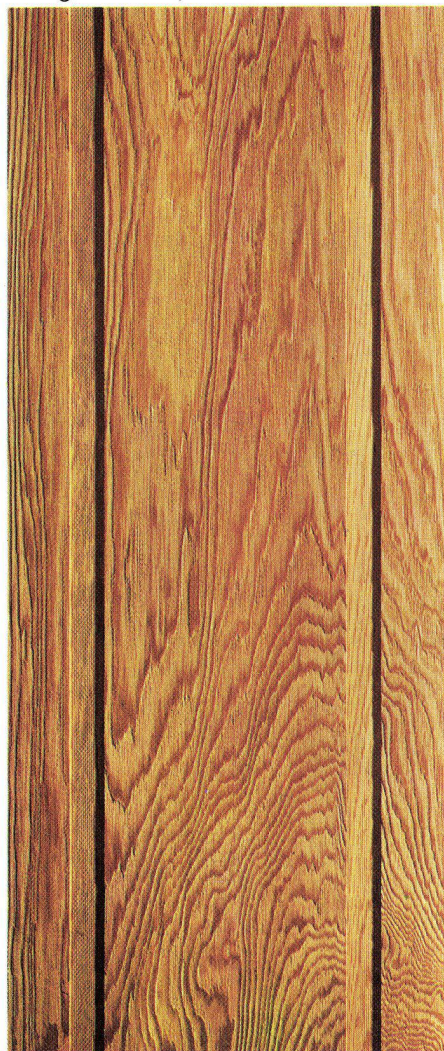
Douglas TX 13/TX 16



Douglas SW 8



Douglas GR 16 (rauhgesägt)



Western Red Cedar EM 13



Western Red Cedar IV 10

## **Elpa-Platten aus echtem Holz gibt es in verschiedenen Ausführungen.**

Die Standardlängen von 244, 275 und 305 cm haben je eine Deckbreite von 122 cm (Rohbreite 123 cm).

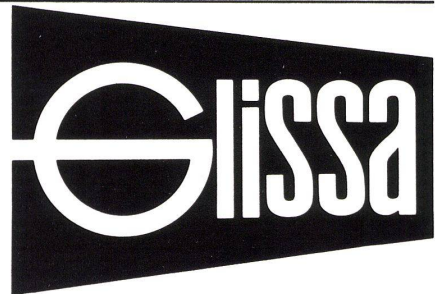
Das vollständige Plattenprogramm ist aus der umstehenden Tabelle ersichtlich.



# Metallbauprobleme?

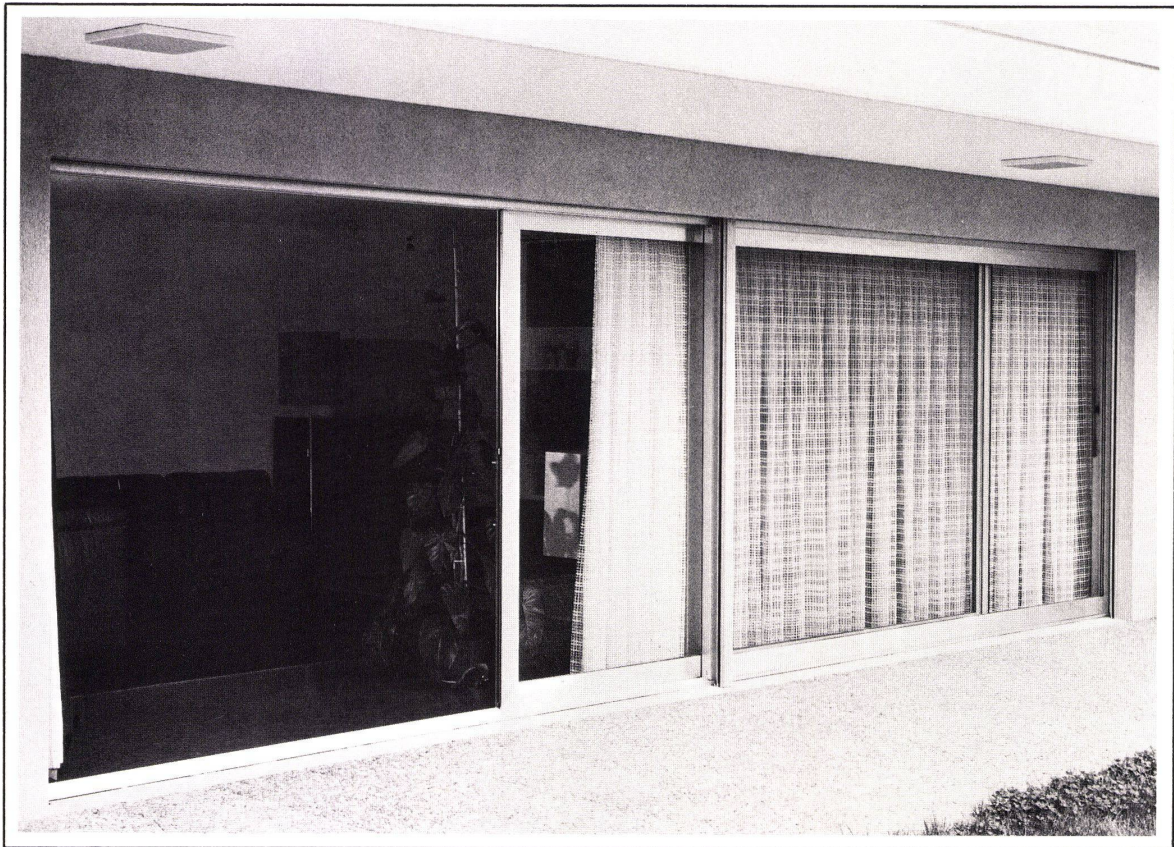
---

# Glissa kennt die Lösung



---

**Wohnhausbau**  
Hebe-Schiebefront  
Ganzaluminiumkonstruktion, Glissa Serie K  
Kittlose Isolierverglasung



**Glissa AG**  
Glas- und Metallbau  
8200 Schaffhausen  
Telefon 053 5 92 31  
Telex 76347

---

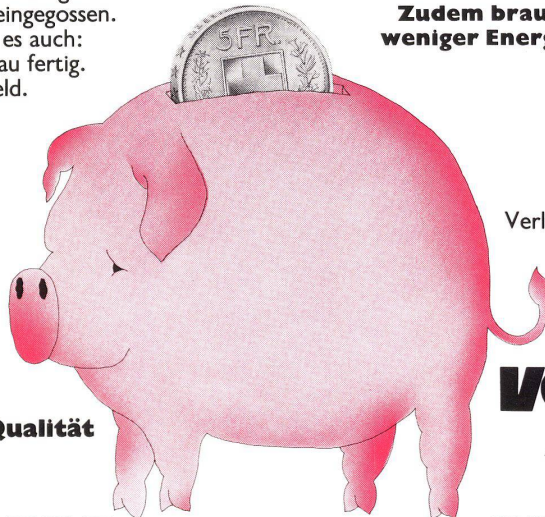


# Möchten Sie wissen was eine Spar-Heizung ist ?

von Roll stellt vor:  
**Die Vollraum-Niedertemperatur-Heizung.**  
Oder kurz und bündig: **die VNT-Heizung.**

Sie hat keine Heizkörper. Dadurch entfallen Nischen und Brüstungen. Die Heizregister sind fix-fertig in Betondecken eingegossen. So schön es klingt, so wahr ist es auch: die Heizung ist schon im Rohbau fertig. Und Sie gewinnen Zeit und Geld. Auch beim Heizen. Weil die Heizrohre, abgestimmt auf den Wärmebedarf, in die ganze Deckenfläche eingelegt sind, genügt schon eine geringe Temperatur für eine gleichmässige angenehme Wärme.

**von Roll-Heizungen  
von Roll-Garantie für Qualität  
und Zuverlässigkeit.**



Und weil sie mit niedrigen Temperaturen auskommt, verschwindet auch das Gespenst der Kopfwehagst.

**Zudem braucht sie bis zu einem Viertel weniger Energie als andere Heizsysteme.**

Gerade jetzt, in einer Zeit, in der ständig von Energieknappheit die Rede ist, sollten Sie sich diese Heizung näher ansehen. Zu Ihrem eigenen Vorteil.

Verlangen Sie ausführliche Unterlagen mit untenstehendem Coupon



von Roll AG, Sektor Heizung  
4702 Oensingen, Telefon 062 78 11 11

## Coupon



- ☐ Ihre **VNT-Spar-Heizung** interessiert mich/uns. Bitte senden Sie mir/uns die technischen Unterlagen.
- ☐ Ich interessiere mich für die VNT-Heizung für ein Objekt, das ich in Bearbeitung habe. Bitte rufen Sie mich an.

Name/Firma \_\_\_\_\_

Adresse \_\_\_\_\_

PLZ \_\_\_\_\_

Ort \_\_\_\_\_

Coupon ausschneiden und einsenden an:  
von Roll AG, Sektor Heizung, 4702 Oensingen