

<b>Zeitschrift:</b>	Bauen + Wohnen = Construction + habitation = Building + home : internationale Zeitschrift
<b>Herausgeber:</b>	Bauen + Wohnen
<b>Band:</b>	29 (1975)
<b>Heft:</b>	9: Wohnungsbau
<b>Erratum:</b>	Berichtigungen

### **Nutzungsbedingungen**

Die ETH-Bibliothek ist die Anbieterin der digitalisierten Zeitschriften auf E-Periodica. Sie besitzt keine Urheberrechte an den Zeitschriften und ist nicht verantwortlich für deren Inhalte. Die Rechte liegen in der Regel bei den Herausgebern beziehungsweise den externen Rechteinhabern. Das Veröffentlichen von Bildern in Print- und Online-Publikationen sowie auf Social Media-Kanälen oder Webseiten ist nur mit vorheriger Genehmigung der Rechteinhaber erlaubt. [Mehr erfahren](#)

### **Conditions d'utilisation**

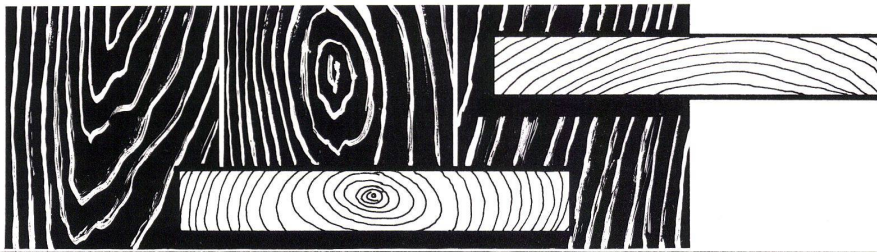
L'ETH Library est le fournisseur des revues numérisées. Elle ne détient aucun droit d'auteur sur les revues et n'est pas responsable de leur contenu. En règle générale, les droits sont détenus par les éditeurs ou les détenteurs de droits externes. La reproduction d'images dans des publications imprimées ou en ligne ainsi que sur des canaux de médias sociaux ou des sites web n'est autorisée qu'avec l'accord préalable des détenteurs des droits. [En savoir plus](#)

### **Terms of use**

The ETH Library is the provider of the digitised journals. It does not own any copyrights to the journals and is not responsible for their content. The rights usually lie with the publishers or the external rights holders. Publishing images in print and online publications, as well as on social media channels or websites, is only permitted with the prior consent of the rights holders. [Find out more](#)

**Download PDF:** 17.01.2026

**ETH-Bibliothek Zürich, E-Periodica, <https://www.e-periodica.ch>**

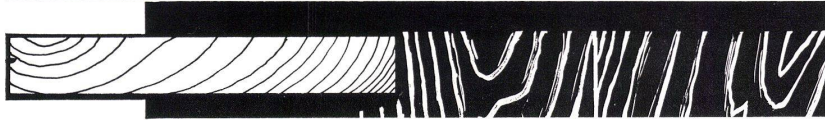


**Zimmerei  
Schreinerei  
Innenausbau  
Mobilwände  
Pavillons**

# Müller Sohn + Co



**Holz- und  
Innenausbau**



**Wehntalerstr.17  
8057 Zürich  
Tel. 01/261614**

## **Scuol: Katholisches Gemeindezentrum**

Die Eröffnung der Verfasserkuverts ergibt folgende Ränge:

1. Preis (Fr. 3800.-): J. Naef & E. Studer & G. Studer, Architekten BSA, Zürich, Mitarbeiter Arnold Amsler, Arch. ETH; 2. Preis (Franken 2200.-): Walter Moser, dipl. Arch. BSA/SWB, Zürich, Mitarbeiter Ralph Baenziger, dipl. Arch. ETH; 3. Preis (Fr. 2000.-): Richard Brosi, dipl. Arch. BSA/SIA/GSMBA, Chur, Mitarbeiter Hans Rohr, dipl. Arch. ETH. Das Preisgericht beantragt daher einstimmig der katholischen Kirchgemeinde Scuol, den Verfasser des erstprämiierten Projektes mit der Weiterbearbeitung und Ausführung der Bauaufgabe zu beauftragen.

## **Berichtigungen**

### **Veröffentlichung Verwaltungsgebäude Hilti, Schaan, Heft 7/8/1975**

Bei der Aufzählung der für den Bau verantwortlichen Personen wurde leider vergessen, die Verfasser des Vorprojektes für das Hilti-Verwaltungsgebäude anzugeben. Es handelt sich dabei um die Architektengemeinschaft Professor Henn, Bargetze & Nigg, Vaduz.

### **Erweiterung der Universität Palermo, Heft 6/1975**

Infolge einer Verwechslung sind auf Seite 249 die Abbildungen 1 und 2 der Universität von Cosenza wiedergegeben.

## **Liste der Photographen**

Photograph  
Inge und Arved von der Ropp,  
Rodenkirchen/Köln

Attic & Cellar Studios, Inc.,  
Washington

Yves Guillemaut, Montfermeil

Joseph W. Molitor, Ossining,  
New York

Michel Moch, Clichy

für  
Gottfried Böhm, Köln

William Morgan, Washington

Marcel Breuer und Robert F. Gatje

Jean Ginsberg, Paris

Satz und Druck:

Huber & Co. AG, Frauenfeld

## **Wettbewerbe** (ohne Verantwortung der Redaktion)

Ablieferungs- termin	Objekt	Ausschreibende Behörde	Teilnahmeberechtigt	Siehe Heft
28. November 1975	St. Gallische Kantonalbank Hauptsitz-Neubau	St. Gallische Kantonalbank	sind alle Architekten, die bereits vor dem 1. Januar 1975 ihren Wohn- oder Geschäftssitz im Kanton St. Gallen hatten.	März 1975
2. April 1976	Bahnhofgebiet Luzern	SBB, PTT, Kanton und Stadt Luzern	sind alle Fachleute schweizerischer Nationalität sowie ausländische Fachleute, welche mindestens seit dem 1. Januar 1972 in der Schweiz ständigen Wohn- und Geschäftssitz haben.	Juli/August 1975

# OZALID

## Lichtpaus- maschinen

**an der Büfa, Halle 2, Stand 231**

Kosten senken, Zeit sparen mit Lichtpausen im eigenen Betrieb. Für jeden Pausenanfall haben wir das passende Gerät mit optimalen Durchlaufgeschwindigkeiten. Tischmodelle und Durchlaufautomaten. Alle praktisch wartungsfrei und einfach in der Bedienung. Dazu neue Planschneidegeräte mit Zubehör (Schränke, Tische). Die moderne Lichtpaustechnik bietet Papiere und Folien für jeden Anwendungsbereich. Verlangen Sie ausführliche Dokumentationen für Geräte, Papiere, Folien.



**OZALID AG ZÜRICH**  
Herostrasse 7 8048 Zürich Telefon 01/627171

