

Zeitschrift: Bauen + Wohnen = Construction + habitation = Building + home : internationale Zeitschrift

Herausgeber: Bauen + Wohnen

Band: 29 (1975)

Heft: 6: Schulbau/Hochschulbauten = Écoles académies = Schools/Universities

Rubrik: Firmennachrichten

Nutzungsbedingungen

Die ETH-Bibliothek ist die Anbieterin der digitalisierten Zeitschriften auf E-Periodica. Sie besitzt keine Urheberrechte an den Zeitschriften und ist nicht verantwortlich für deren Inhalte. Die Rechte liegen in der Regel bei den Herausgebern beziehungsweise den externen Rechteinhabern. Das Veröffentlichen von Bildern in Print- und Online-Publikationen sowie auf Social Media-Kanälen oder Webseiten ist nur mit vorheriger Genehmigung der Rechteinhaber erlaubt. [Mehr erfahren](#)

Conditions d'utilisation

L'ETH Library est le fournisseur des revues numérisées. Elle ne détient aucun droit d'auteur sur les revues et n'est pas responsable de leur contenu. En règle générale, les droits sont détenus par les éditeurs ou les détenteurs de droits externes. La reproduction d'images dans des publications imprimées ou en ligne ainsi que sur des canaux de médias sociaux ou des sites web n'est autorisée qu'avec l'accord préalable des détenteurs des droits. [En savoir plus](#)

Terms of use

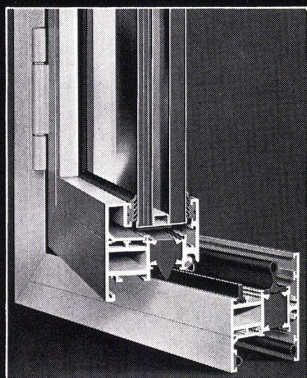
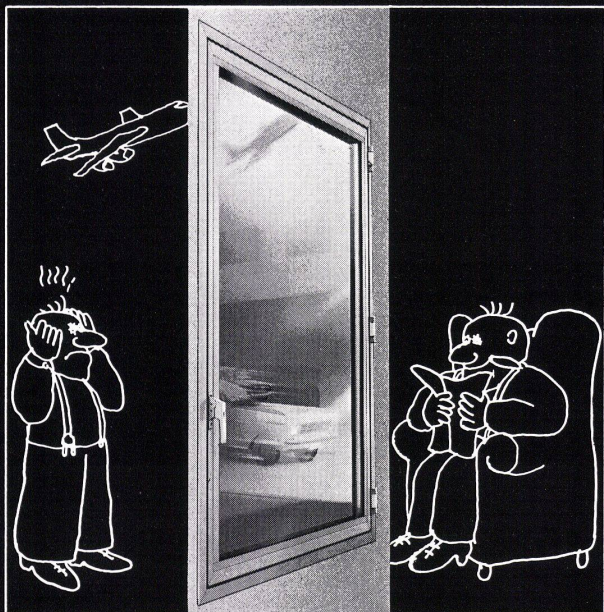
The ETH Library is the provider of the digitised journals. It does not own any copyrights to the journals and is not responsible for their content. The rights usually lie with the publishers or the external rights holders. Publishing images in print and online publications, as well as on social media channels or websites, is only permitted with the prior consent of the rights holders. [Find out more](#)

Download PDF: 17.01.2026

ETH-Bibliothek Zürich, E-Periodica, <https://www.e-periodica.ch>

LÄRM

kein Problem, dank dem
**umweltfreundlichen vollisolierten
hädlich-Schalldämmfenster**
Modell ALSEC-HZ 65·SD
mit den maximalen Prüfergebnissen



Verlangen
Sie den
ausführlichen
Prospekt
und techn.
Beratung
bei

hädlich ag

Metallbau, HZ-Konstruktionen,
Profilpresswerk

8047 Zürich, Freilagerstrasse 29
Telefon 01-52 12 52

Buch «Die sichere Geldanlage», das jetzt bei Econ erschienen ist, dem Ratsuchenden einen zuverlässigen Schlüssel zur wertbeständigen Vermögensanlage. Sein Ratgeber reicht vom traditionellen Sparen über die Möglichkeiten, die der Staat und die Versicherungen bieten, bis hin zum verantwortungsbewußten Spekulieren auf den sicheren Sektoren des Kapitalmarktes. Auch Gold und andere Sachwertkäufe, Anlagen in Immobilien und Immobilienfonds werden für den Leser transparent gemacht. Dr. Gömmel dient mit seinem Wissen und seiner Erfahrung jenen Anlegern, die sich keine Spezialisten leisten können und dennoch umfassend informiert sein wollen. Der Leser erhält neben Tips und guten, geldbringenden Ratschlägen auch eine Einführung in die oft verwirrende und doch faszinierende Welt der Geldwirtschaft. «Die sichere Geldanlage» ist ein wertvoller Ratgeber für jeden Sparer und solche, die es werden wollen – ein Ratgeber, der Geld bringt.

Dr. Manfred Gömmel, geboren 1942 in Gsteinach bei Nürnberg, studierte Volkswirtschaft an der Universität Nürnberg, wo er zum Dr. rer. pol. promovierte. 1972 trat er in die volkswirtschaftliche Abteilung der Deutschen Bank ein, wo er schwerpunktmäßig mit der allgemeinen Wirtschaftsbeobachtung und wirtschaftspolitischen Grundsatzfragen sich befaßt. Gömmel ist ein versierter Kenner des europäischen Geld- und Kapitalmarktes.

Lehr- und Handbuch der Abwassertechnik

Herausgeber: Abwassertechnische Vereinigung e. V., Bonn, Schriftleitung: Walter Triebel. Band II, 2. Auflage. Verlag Wilhelm Ernst & Sohn, Berlin/München/Düsseldorf 1975. XX + 754 Seiten, 426 Bilder, 38 Tabellen. Format 17 x 24 cm. Ganzleinen DM 120.—.

Das vor 5 Jahren herausgegebene Buch in drei Bänden wurde als ein ebenso aktuelles wie von der Fachwelt seit langem entbehrtes Standardwerk neuester Prägung begrüßt. In der nun vorliegenden Neuauflage wurde all das verarbeitet, was Wissenschaft und Technik inzwischen an neuen Erkenntnissen und Entwicklungen geschaffen haben. Überholte Auffassungen werden durch zeitgemäße ersetzt und die jüngsten Entwicklungen in objektiver, kritischer Würdigung behandelt. Der letzte Stand der statistischen Erhebungen findet ebenso seine gebührende Wertung wie neu erarbeitete Erkenntnisse von Abfluvorgängen und Berechnungsgrundlagen. Die mannigfaltigen und teilweise auch neuen Baustoffe, ihre Anwendung und Verarbeitung, werden in der neuen Auflage bis in die modernsten konstruktiven Einzelheiten behandelt. Der neueste Stand der Normung und betriebliche Erfahrungen finden in den überarbeiteten Beiträgen ihren Niederschlag. Mit einem zusätzlichen, neuen Beitrag über die Anwendung der elektro-

nischen Datenverarbeitung in der Entwässerungstechnik wird eine Lücke geschlossen, die bei der ersten Auflage noch hatte offenbleiben müssen. Auch das Schrifttumsverzeichnis hat durch die Aufnahme neuester Veröffentlichungen eine wesentliche Bereicherung erfahren.

In seiner umfassenden Zielsetzung erfüllt und bewahrt diese Neuauflage weiterhin den Ruf als führendes Standardwerk auf diesem Gebiet.

Dipl.-Ing. Karl Grasmeier,
Architekt Hanns Lex

Gebäude- und Grundstückentwässerung

Konstruktion und Bemessung von Rohrleitungen der Gebäude- und Grundstücksentwässerung

Udo-Pfriemer-Verlag GmbH, München 1974. 144 Seiten, 132 Abbildungen, 35 Tabellen, 7 Diagramme, Format 24 x 22,5 cm. Kunstleder DM 39.50.

Dipl.-Ing. Grasmeier, ein langjähriger, erfahrener Praktiker auf diesem Fachgebiet, und Architekt Hanns Lex haben alle in Deutschland und international gegebenen Gesichtspunkte für ein funktionssicheres, wartungsfreies und geräuscharmes Entwässerungsnetz berücksichtigt. Es handelt sich um ein wichtiges Nachschlagewerk, bei dessen Manuskripterstellung die Verfasser bereits den Gelbdruck der DIN 1986 zugrunde legten. Das Buch ist mit zahlreichen Bildern, Skizzen, Tabellen und Diagrammen versehen und somit für den Bauherrn, Architekten und Planer (Entwurf und Ausschreibung), Installateur und nicht zuletzt für Behörden, gleich ob sie als Bauherr oder als Bauaufsicht auftreten, von großer Bedeutung.

Firmennachrichten

Hilfe für Schulen mit finanziellen Problemen

Die Methodik im Unterricht hat sich im Laufe der Jahre auf allen Bildungsstufen stetig verbessert. Parallel dazu wurden auch die Anforderungen insbesondere an die Einrichtungen der Schulräume immer größer. Für die Spezialrichtungen, wie Chemie- und Physikpraktiken, Naturkunderäume, Hörsäle usw., wurden Unternehmen beigezogen, die nicht nur für die Ausführung, sondern auch für Planung die nötige Erfahrung hatten und die Verantwortung tragen konnten. Heute besitzen viele Schulen, Lehranstalten, Institute Mobiliar und Spezialrichtungen, die vor vielen oder wenigen Jahren angeschafft worden sind und teilweise den neuen Anforderungen angepaßt werden müßten. Die Albert Murri & Co. AG, welche seit rund 25 Jahren Schul- und Laboreinrichtungen und technisches Mobiliar für Bildungsstätten

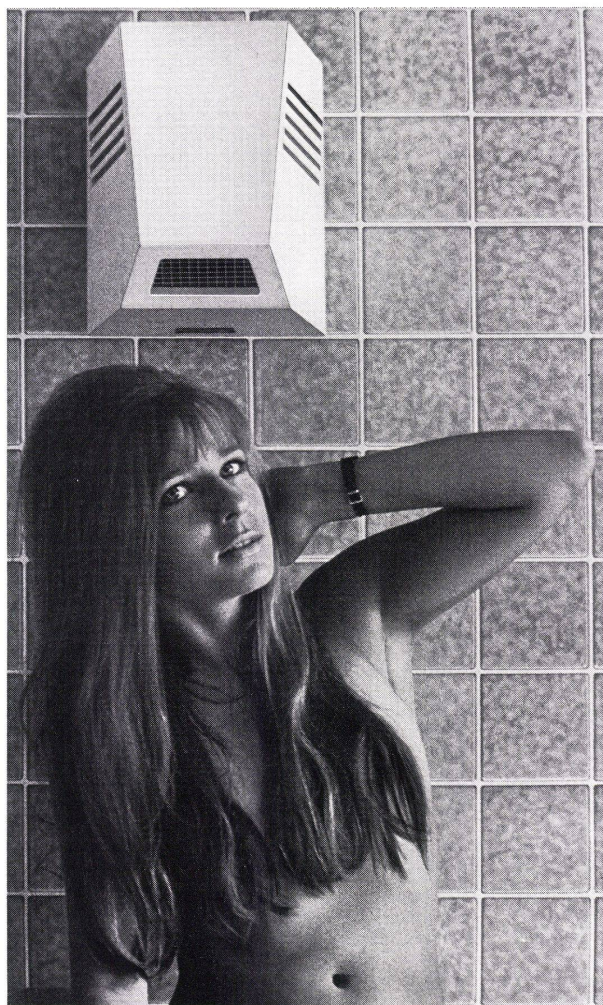
Hand/ Haar- oder Körpertrockner?? die Luftintensität bestimmt die Funktion

Besondere Vorzüge der **neuen**

REZ-Warmluftduschen

(int. ges. geschützt)

- **mit und ohne Höhenverstellung lieferbar**
- **Luftstrom von sehr grosser Intensität**
verhindert das Kältegefühl, das entsteht, wenn der auf dem Körper haftende Wasserfilm nicht sofort weggeblasen wird;
- **einfache Montage:**
Apparat mit 4 Schrauben an der Wand befestigen und Strom anschliessen. Separate Zeitrelais und Drucktaster nicht erforderlich, da bereits im Apparat eingebaut. Zusätzlicher Drucktaster kann trotzdem angeschlossen werden;
- **wartungsfreundlich** (keine Kollektor-Motoren)
kein Auswechseln von Kohlen. Die Reinigung der neuen REZ-Warmluftduschen ist so einfach, dass sie von jedermann ausgeführt werden kann. Automatischer Stromunterbruch bei der Gehäusedemontage;
- **preisstabil**
dank neuem plastifiziertem Stahlblechgehäuse;
- **Sicherheit**
eingebauter Überhitzungsschutz (Thermostat), automatischer Stromunterbruch bei der Demontage des Gehäuses, tropfwassergeschützt und SEV geprüft.



REZ-AG Zürich

Hardeggastrasse 17-19 Tel. 01 56 77 87

in der ganzen Schweiz konzipiert, fabriziert und installiert, hat angesichts der neuen Finanzlage, in der sich die Schweizer Gemeinden und somit auch Schulen befinden, einen schon lange bestehenden Service zu einer Spezialabteilung ausgebaut. Die Abteilung Renovation, Umbau, Unterhalt will den Bildungsstätten aller Stufen helfen, ihre Spezialeinrichtungen möglichst lange in möglichst gutem Zustand zu erhalten. Sie bietet dazu fünf Möglichkeiten.

Der Muco-Wartungsdienst kontrolliert jährlich sämtliche technischen Einrichtungen und hilft somit, Schäden frühzeitig zu erkennen und zu beheben. Vom Reparaturdienst, der kurzfristig angefordert werden kann, über die kleine Renovation, die große Renovation bis zum Umbau, welchen die Albert Murri & Co. AG als Generalunternehmerin durchführen kann, stehen der Schule tatsächlich einige Möglichkeiten offen, im Rahmen ihrer finanziellen Möglichkeiten die Spezialeinrichtungen den modernen Anforderungen anzupassen.

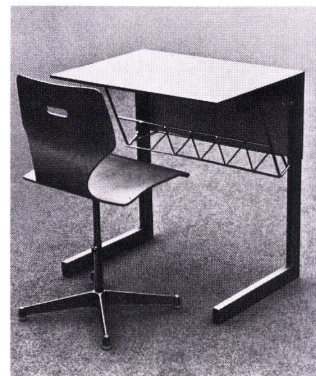
Neue Schulhauseinrichtungsprodukte

Als Neuheit bietet RWD eine neue Schultisch-Modellreihe – Typ Multivario – an. Es handelt sich dabei um ein neues Schulmöbel-system im Baukastenprinzip. Das Modell Multivario besteht aus einem plastifizierten Vierkantstahlrohrgestell in verschiedenen Ausführungen. Die 12-mm-Vollkunstharzplatten haben gerundete Kanten und sind absolut kratz-, wasser-, säure- und schlagfest und sind in verschiedenen Farben erhältlich. Sämtliche Materialien sowie die Stabilität halten hohen Beanspruchungen stand. Verschiedene

Tischgrößen und Höhen sowie Anbauteile ergeben unbeschränkte Aufbau- und Kombinationsmöglichkeiten.

Der einzelne Schultisch wird zerlegt in einer flachen Schachtel geliefert. 30 demontierte Tische ergeben ein Verpackungsvolumen von etwa 1 m³. Die äußerst einfache Montage kann von ungeleitetem Personal in kürzester Zeit erfolgen. Große Vorteile ergeben sich dadurch in der Lagerhaltung, bei der Fabrikation, im Handel sowie vor allem beim Endverbraucher. Das neue RWD-Schultischprogramm Multivario zeichnet sich durch Einfachheit, volle Mobilität, hohe Funktionsfähigkeit, absolute Kombinierbarkeit und ein äußerst günstiges Kosten-Nutzen-Verhältnis aus.

Daneben bietet RWD ein komplettes Schuleinrichtungs-, Zeichentechnik-, Büro- und Innenbauelementprogramm an. Sämtliche Produkte der RWD-Organisation lassen sich zum RWD-Schulmöbelprogramm kombinieren dank gleichem Modul. Reppisch-Werke AG, Dietikon-Zürich

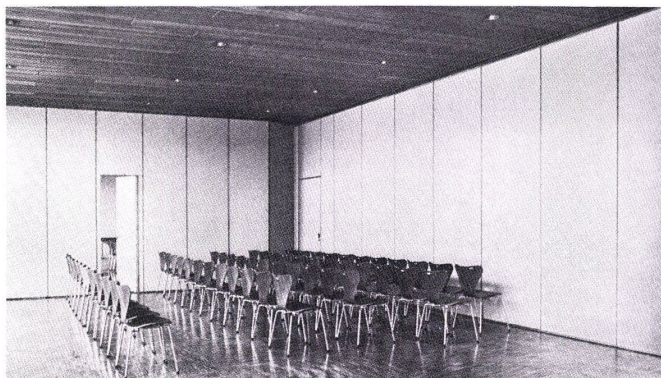


Falt- und Schiebewände aus Holz

Falt- und Schiebewände sind großartige Abschlüsse für Innenraumunterteilungen. – Vorteile: Sie eignen sich speziell für große Raumteilungen wie zum Beispiel in Turnhallen, Hörsälen, Gaststätten, Hotels, Kirchgemeindehäusern, Spitälern; ebenso ideal ist ihre Verwendung in Klassenzimmern, Garderoben und Mehrzweckräumen. Durchgänge sind an jeder beliebigen Stelle möglich. Material, Herstellung, Aussehen: In jeder Holzart lieferbar. Schichtaufbau entsprechend den erforderlichen Schalldämmungswerten. Verkleidung: Dem Innenausbau angepaßt, können unsere Falt- und

Schiebewände mit Edelhölzern ein- und beidseitig furniert, gestrichen oder mit Kunstharzplatten belegt werden. Beschläge: Spezialbeschläge sowie Lauf- und Führungsschienen der Firma Hawa. Weiteres Fabrikationsprogramm: Harmonikatüren Dämon, Vertikal- und Horizontal-Schiebefenster, Fensterfabrikation, Innenausbau. Schiebewände aus Metall, verglast. Hoch- und Tiefbau AG, Schreinerwerkstätten, 5001 Aarau.

Saalbau, Oberwinterthur
Trennung des Foyers vom Saal (Schiebewände).



Spülkasten

**funktionssicher
modern**



**für alle
Zweistück-WC-Anlagen**

Einfache Montage
auf alle Klosettschüsseln
auch als Ersatz
für alte Spülkasten

Kastenboden verstärkt

Anschlüsse oben oder unten
geräuscharme Füllung
Schwitzwasser-isoliert

**Super
form**

Schweizer Qualitätsprodukte

F. Huber + Co. 8037 Zürich
Telefon 01-28 92 65
Fabrikation: 8954 Geroldswil
Telefon 01-88 17 44

Kern-Prontograph – ein neuer Tuschefüller

Zur Ergänzung ihres bekannten Sortiments von Zeicheninstrumenten hat die Firma Kern & Co. AG, Aarau, Europas größte Reißzeugherstellerin, ein vollständiges Tuschefüllersortiment entwickelt, das zur Zeit im eigenen Werk produziert wird und im Fachhandel erhältlich ist.

Bei der Entwicklung des neuen Tuschefüllers setzte man sich das Ziel, ein hochwertiges Zeichengerät zu schaffen, das besonders funktionssicher ist, im Gebrauch und in der Wartung keine Probleme bietet und durch seine Robustheit eine lange Lebensdauer, auch bei intensivem Gebrauch, besitzt.

Umfassende Testserien mit den fertigen Erzeugnissen haben gezeigt, daß dieses Ziel voll und ganz erreicht worden ist.

Der Kern-Prontograph weist die folgenden hervorstechenden Neuerungen auf: Elegante, funktionelle Formgebung und ansprechende Farbe; die verchromte Spitzenpanzerung schützt die Zeichenspitze vor Beschädigungen und dient zugleich als Fassung für den Einsatz in Beschriftungsgeräten; das hartverchromte Schreibröhrchen aus Chromnickelstahl ist praktisch abnützungsfrei, so bleiben die Linien immer gleich konturenscharf und maßgenau; der Schraubschlüssel zum Lösen der Zeichenspitze ist im Halterschaft integriert, verlierbares Werkzeug wird damit überflüssig; deutlicher Farb- und Nummerncode für alle Linienbreiten

1 Der neue Tuschefüller Kern-Prontograph.

2 Tuschefüller Kern-Prontograph.

- 1 Hartverchromtes Schreibröhrchen aus Chromnickelstahl
- 2 Spitzenpanzerung schützt die Zeichenspitze vor Beschädigungen
- 3 Luftaustauschöffnung sorgt für gleichmäßigen Tuschefluß
- 4 Farb- und Nummerncode
- 5 Hermetisch dichte Verschlusskappe verhindert das Austrocknen der Tusche
- 6 Schraubschlüssel zum Lösen der Zeichenspitze



der Reihen 1 \overline{m} (Mikroverfälmung) und 2 an Vorderteil und Zeichenspitze; die großzügig dimensionierte Luftaustauschöffnung im Halterschaft gewährleistet einen dauernd gleichmäßigen Tuschefluß; sämtliche Prontographenteile sind mit Teilen systemgleicher Tuschefüller kombinierbar.

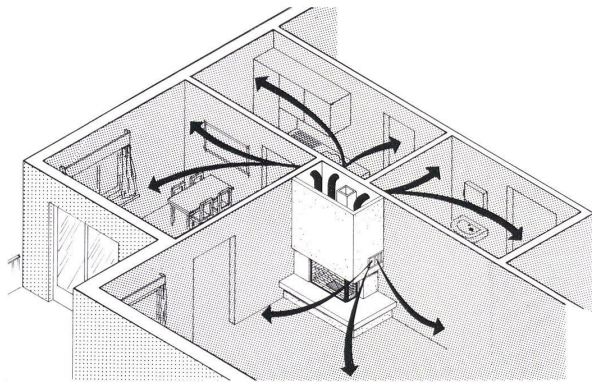
Der neue Tuschefüller Kern-Prontograph ist in allen gebräuchlichen Linienbreiten der Reihen 1 \overline{m} und 2 einzeln erhältlich sowie in 3er-, 4er- und 8er-Arbeitsätzen und in Reißzeugkombinationen. Zum Programm gehören außerdem Zirkel-einsätze, Feuchthaltesets sowie Tusche und Reiniger.

Das Cheminée als Zweitheizung

W. R. Im Zusammenhang mit der Öl- und Energiekrise ist das Interesse an einer sparsamen und vom übrigen Heizsystem unabhängigen Zweitheizung stark gewachsen. Aber sie sollte gemütlich, leistungsfähig und zugleich wirtschaftlich sein. Der vielbegehrte offene Kamin trägt leider diesen kombinierten Ansprüchen zu wenig Rechnung. Auch der Einbau von Heizeinsätzen in offene Feuerstellen kann aus dem Cheminée keine wirtschaftliche Heizanlage machen. Ein Feuer braucht nämlich sehr viel Luft; es ist imstande, die gesamte Luftmenge eines stattlichen Wohnzimmers pro Stunde vier- bis sechsmal umzuwälzen, wenn es störungsfrei funktionieren soll. Es muß also kalte Luft von außen in den Wohnraum nachströmen, während die warme Raumluft durch den Kamin nach außen abzieht. Selbst wenn das Feuer in einem gewissen Umkreis eine beträchtliche Strahlungswärme erzeugt, ist es möglich, daß bei tiefen Außentemperaturen die Temperatur an den entfernten Randzonen des Raumes nicht zu-, sondern abnimmt. Eine direkte Frischluftzufuhr in einem nahen Bereich der Verbrennung kann diese Raumauskühlung vom Rücken her teilweise verhindern. Es dürfte klar sein, daß es vor allem darum geht, die starke Abkühlung durch Kaltluftüberschüsse zu verhindern. Wird zum Beispiel der Luftwechsel um 90 bis 95% gesenkt, so steigt die Temperatur im Feuerraum in wenigen Minuten um das Zwei- bis Dreifache, das heißt um 200 bis 300° C. Der Feuerraum muß also geschlossen werden können, wodurch mit einem Griff das Cheminée der Funktion nach in einen Ofen umgewandelt wird. Die im Feuerraum verfügbare Wärme kann durch einen geeigneten Austauscher rationell genutzt werden. Zum Verschluss der Feuerstelle eignet sich ein Fenster aus hitzebeständigem Sicherheitsglas, das die Sicht auf das Feuer freiläßt. Zweiseitig geöffnete Feuerstellen können auf dieselbe Weise mit Klappscheiben oder Vertikalschiebefenstern geschlossen werden. Die Luft verteilt sich an der erwärmten Scheibe und wird durch die natürlichen Undichtheiten längs des Rahmens in den Feuerraum eingesogen. Das nach den oben erläuterten Prinzipien konzipierte Sparflamm-

Cheminée der Firma W. Rüegg, Zumikon, welche kürzlich auf eine zwanzigjährige Erfahrung im Cheminée- und Elementbau zurückblicken konnte, ist eine echte Luftheizung. Die aus dem Feuer- raum aufsteigenden Rauchgase passieren ein Register aus vertikalen Stahlrohren mit dem nötigen erhöhten Durchlaß auch für offenes Feuer; sie bilden die eigentliche Austauschfläche. Die zu erwärmende Raumluft wird knapp über dem Boden durch einen Luftfilter von einem geräuscharmen Ventilator angesaugt. Das stufenlos regulierbare Gebläse ist in Schubladenform als kompakte Montageeinheit im Cheminéesockel eingebaut und kann im Bedarfsfall einfach ausgebaut werden. Im Vorheizkanal direkt hinter der Feuerstellenrückwand steigt die Luft zum Austauscher, wo sie erwärmt wird. Von den vier vorhandenen Warmluftabgängen kann die Luftverteilung beliebig in einen oder mehrere Räume vorgenommen werden (vergleiche Bild). Die Luftmengenregulierung erfolgt an den Austrittsgittern in den entsprechenden Räumen. Bei kurzer und strömungsgünstiger Kanalführung läuft die Anlage bei geringerer Leistung auch im Schwerkraftsystem absolut geräuschlos. Dies ist jedoch nur mit kleinem

Feuer zweckmäßig. Eine solche Heizanlage ermöglicht auf sparsame Art, einen oder zwei Räume oder eine ganze Wohnung voll zu beheizen, und zwar mit festen Brennstoffen verschiedenster Art, insbesondere Abfallholz. In der gegenwärtigen Energiekrise dürften sich für den Bauherrn oder Hausbesitzer, dem das Cheminée bis heute nur Luxus bedeutete, völlig neue Perspektiven eröffnen. Es geht natürlich nicht darum, die eingebürgerte Zentralheizung mit einer Cheminéeheizung konkurrieren zu lassen. Das Hauptargument für das geschlossene Cheminée mit Wärmeaustauscher liegt darin, daß mit dem gleichen Brennstoff gegenüber konventionellen Cheminéen dreimal mehr Wärme nutzbringend erzeugt werden kann, und dies unabhängig von Öl und Elektrizität oder einer Fernheizanlage, auf die der Kunde gar keinen Einfluß hat. Besonders attraktiv ist zudem die Kombination mit Kachelöfen. In diesem Fall wird die erwähnte Abschlußfront der offenen Feuerstelle mit einem undurchsichtigen oder mit Dekor versehenen Tempaxglas geschlossen. Die äußere Strahlungswärme der Feuerstelle und des Austauschers überträgt sich dann ziemlich gleichmäßig auf die Ofenoberfläche.



Isolation und Abdichtung in der Baupraxis

Hartschaum löst viele Probleme
Das neue, in der Praxis bereits erfolgreich erprobte Hartschaumsystem Balco-Pur erlaubt eine zeit- und kostensparende Isolation: gegen Wärme, Kälte, Wasser und Schall.

Leichte Anwendung
Im Bausektor wird vor allem die rationelle Sprühtechnik angewendet. Nahtlos können Flächen direkt aus der Spritzpistole isoliert werden. Eine Arbeit, die übrigens auch Angelernte nach einer kurzen, gründlichen Einführung tadellos ausführen. Durch die hohe Reaktionsgeschwindigkeit des Gemischs können selbst senkrechte Wände mühelos besprüht werden. Nach 2 Sekunden tropft das Gemisch nicht mehr, nach 4 Minuten ist es staubtrocken, nach 48 Stunden erreicht es seine Endfestigkeit.

Die Dicke der Schicht läßt sich – durch mehrfaches Besprühen – beliebig variieren.

Abb. 1
Die Anwendungsmöglichkeiten der Hartschaumstoffe auf dem Bau sind fast unbegrenzt:

70% Zeitersparnis bei Flachdächern
Für Dachbeschichtungen wird Balco-Pur etwa 5 cm dick direkt auf die Unterkonstruktion aufgespritzt. In einem Arbeitsgang wird abgedichtet und gegen Kälte isoliert. Im Vergleich zur bisherigen Isolationsmethode spart man bis zu 70% Zeit und rund 30% der Kosten. Weitere Vorteile: Die Beschichtung ist fugenlos, Dachhaut und meistens auch die Dampfsperre werden eingespart, geringes Gewicht, verrottungsbeständig, frostbeständig, trittfest, einfache Abdichtung der Anschlüsse, auch für eigenwillig geformte Betonschalen geeignet.

Abb. 2
Fugen, Mauer- und Bodendurchbrüche wirtschaftlich schließen

Das Ausschäumen von Mauer- und Bodendurchbrüchen verdrängt vermehrt das traditionelle Zummauern, weil Leitungsvibrationen nicht auf den Bau übertragen werden und später Rohre leicht ausgewechselt oder ergänzt werden können.

Abb. 3
Zwei Fliegen auf einen Schlag: Isolation und Korrosionsschutz bei Tankanlagen

Auf die Tankwandung wird der Schaum direkt aufgespritzt. Die Haftung ist ausgezeichnet. Neben der thermischen Isolation wird gleichzeitig in Kombination mit einem Primer ein umfassender Korrosionsschutz erreicht.

Heizkostenexplosion durch bessere Fassaden- und Gebäudeisolation eindämmen
Durch die Kostenexplosion der Heizmittel erhielt die Bausolierung neue Aktualität: Je besser die Isolation, desto wirtschaftlicher die Beheizung. Mit Balco-Pur werden sowohl Fassaden- als auch Innenräume einfach isoliert. Der Schaum wird direkt auf die rohen Wände gesprüht. Die so erhaltene

Oberfläche dient gleichzeitig als Grundputz, darauf kann eine Kunststoffdispersion, ein Spritzputz oder eine Brandschutzbeschichtung aufgetragen werden. Die Wärmedämmung ist optimal: achtunddreißigmal höher als bei Ziegelbackstein, achtmal größer als bei Holz.

Der Anwendung von Balco-Pur im Bausektor sind fast keine Grenzen gesetzt. Täglich erschließen findige Baupraktiker neue Anwendungsgebiete, denen allen etwas gemeinsam ist: Zeit- und Kostenersparnis. Und gerade diesen beiden Faktoren schenkt man heute größte Beachtung.

Wo liegen die Vorteile von Balco-Pur?
Optimale Wärmeleitfähigkeit (je nach Typ 0,0018 bis 0,0032).
Ausgezeichnete Haftfähigkeit auf fast jedem Grund.
Gebrauchstemperaturen von -200 bis $+120^{\circ}\text{C}$.
Chemikalienbeständig.
Nahtlose Verarbeitung direkt auf dem Bauplatz.
Vielseitige Möglichkeiten der Formgebung.
Weiter Raumgewichtsbereich, somit große Variationsbreite in mechanischen Eigenschaften.
Korrosionsschutz in Kombination mit einem Primer.

