

Zeitschrift: Bauen + Wohnen = Construction + habitation = Building + home : internationale Zeitschrift
Herausgeber: Bauen + Wohnen
Band: 29 (1975)
Heft: 6: Schulbau/Hochschulbauten = Écoles académies = Schools/Universities

Werbung

Nutzungsbedingungen

Die ETH-Bibliothek ist die Anbieterin der digitalisierten Zeitschriften auf E-Periodica. Sie besitzt keine Urheberrechte an den Zeitschriften und ist nicht verantwortlich für deren Inhalte. Die Rechte liegen in der Regel bei den Herausgebern beziehungsweise den externen Rechteinhabern. Das Veröffentlichen von Bildern in Print- und Online-Publikationen sowie auf Social Media-Kanälen oder Webseiten ist nur mit vorheriger Genehmigung der Rechteinhaber erlaubt. [Mehr erfahren](#)

Conditions d'utilisation

L'ETH Library est le fournisseur des revues numérisées. Elle ne détient aucun droit d'auteur sur les revues et n'est pas responsable de leur contenu. En règle générale, les droits sont détenus par les éditeurs ou les détenteurs de droits externes. La reproduction d'images dans des publications imprimées ou en ligne ainsi que sur des canaux de médias sociaux ou des sites web n'est autorisée qu'avec l'accord préalable des détenteurs des droits. [En savoir plus](#)

Terms of use

The ETH Library is the provider of the digitised journals. It does not own any copyrights to the journals and is not responsible for their content. The rights usually lie with the publishers or the external rights holders. Publishing images in print and online publications, as well as on social media channels or websites, is only permitted with the prior consent of the rights holders. [Find out more](#)

Download PDF: 17.01.2026

ETH-Bibliothek Zürich, E-Periodica, <https://www.e-periodica.ch>

Architektur aus dem Baukasten?

Für Architekten vielleicht eine etwas provozierende Frage.

Aber ist es nicht häufig so, dass ein Bauherr für ein relativ kleines Bauvorhaben "etwas Besonderes" haben möchte und dass dieses Problem mit einem der geringen Projektgrösse angemessenen Aufwand gelöst werden muss?

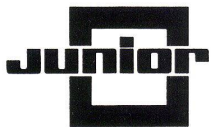
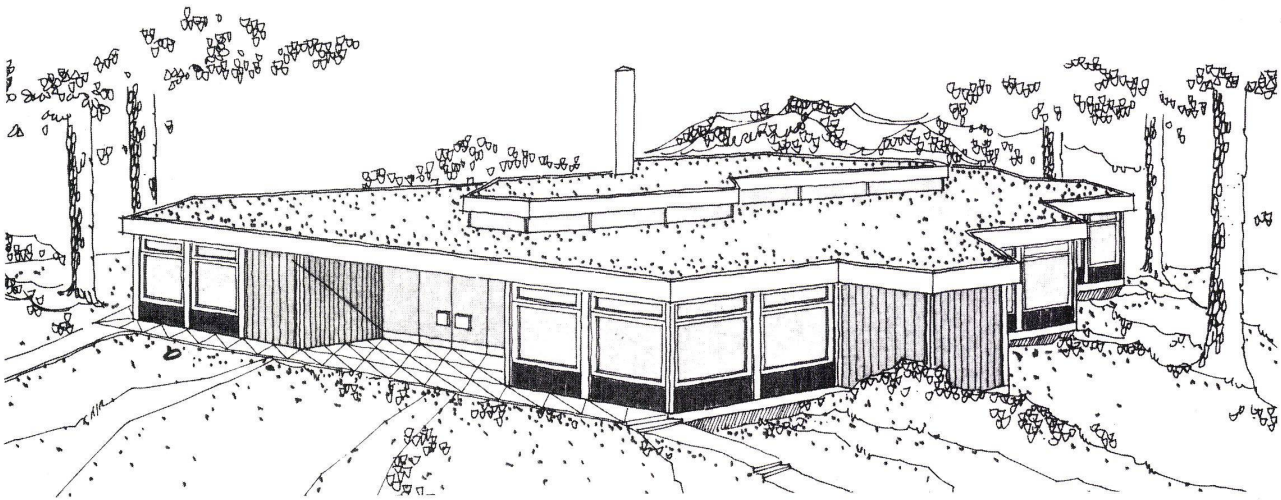
Die Lösung heisst ALCO Bausystem Trelement.

Sie bieten dem Bauherrn damit ohne Frage etwas Besonderes und . . . einen massgeschneiderten Grundriss. Architektur aus dem Baukasten! Zum festen Termin, zum festen Preis.

Das ALCO Bausystem Trelement ist für alle eingeschossigen Bauten geeignet: Kindergärten, Gemeindezentren, Altersheime, Schulen, Motels, Restaurants, Kantinen, Ausstellungs- und Verkaufsräume, Einkaufszentren, Büro- und Verwaltungsgebäude, Rechenzentren

Bearbeiten Sie gerade ein "trelementgerechtes" Projekt? Dann schreiben Sie uns bitte oder rufen Sie uns an.

Wir freuen uns auf eine angenehme Zusammenarbeit.



JUNIOR SystemBau AG
Zollikerstrasse 141
8008 Zürich
Telefon 01 55 18 55

Weitere Gesellschaften in
Dänemark
Frankreich
Oesterreich
Belgien
Deutschland
Holland
und im Nahen-Osten

Informations-Scheck

Bitte informieren Sie uns über das ALCO-Bausystem Trelement

- ☐ Senden Sie uns Ihre vollständige Dokumentation
- ☐ Wir möchten Ihren kurzen Informationsfilm sehen. Rufen Sie uns bitte an.
- ☐ Wir sind an einem unverbindlichen Gespräch mit Ihnen interessiert.

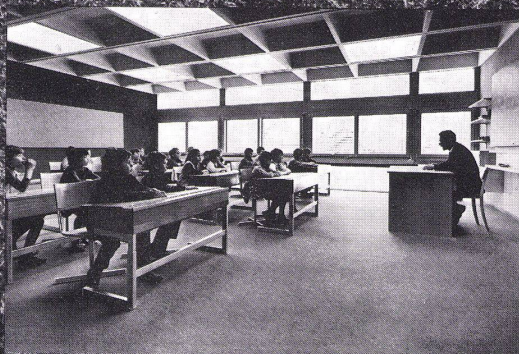
Absender:

Anschrift: _____

Telefon: _____

zuständig: _____

Teppichböden mit der grössten Schulerfahrung heissen Syntolan



**Rund 1 Million m² in über
500 Schulen Europas**

Diese stattliche Anzahl m² verlegter
Teppichböden in Schulen garantiert
die Zuverlässigkeit der Eigenschaf-
ten von Syntolan.

Fabromont AG, Fabrik textiler Bodenbeläge, hat in jahre-
langer Forschungsarbeit diesen Teppichboden mit dem
richtigen «Schulzeug» ausgerüstet. Syntolan ist der in
Europa meistgekaufte Schul-Teppichboden.

- Strapazierfähig
- Leicht zu reinigen
- Rutsicher
- Schallhemmend
- Flammhemmend
- Permanent antistatisch
- Bakterienhemmend

fabromont^{AG}

Ein Schweizer-Qualitätsprodukt der Fabromont AG
Fabrik textiler Bodenbeläge
3185 Schmitten/Schweiz
Téléfon 037 36 15 55 Telex 96 162

syntolan

syntolan quick-
step

syntolan structura

fabrolan

Verkauf durch den Fachhandel

**Jetzt gibt es bei Hoval
ein neues grosszügiges
Garantieprogramm.
Also: noch mehr Sicherheit
für Sie
und Ihre Kunden.**

Erstklassige Materialien,
eine sorgfältige Verarbeitung,
rigorose Schlusskontrollen
und die Bewährung in der Praxis
ermöglichen es, von nun an neue,
grosszügige Hoval-Garantieleistungen zu gewähren:

10 Jahre bei Hoval-Kesseln
gegen Korrosionsschäden bei Öl- oder Gasfeuerung,
10 Jahre auch auf glasfaserverstärkte MWB-Kunststofftanks
für Korrosionsbeständigkeit,
7 Jahre gegen Korrosionen durch aggressives Wasser
bei Chromstahlboilern
und volle 3 Jahre auf Hoval-Regulierungen.
Einzelheiten finden Sie
im neuen Hoval-Garantieprogramm.

Technischer Fortschritt, handfeste Garantien und zusätzlich
der zuverlässige Hoval-Kundendienst.
Darum lohnt es sich für Sie,
Hoval-Produkte zu wählen.



Hoval Herzog AG
8706 Feldmeilen
Telefon 01-925 61 11
Bern, Reinach-Basel, Lausanne, Lugano

In der Schweiz vertraut man Hoval.

Hoval®

Hoval – für Heizung, Warmwasser, Klima
und Energierückgewinnung.

Metalunic®

Ganzmetall - Rafflamellenstoren

Die problemloseste Lamellenstore...

(sturmfest, unterhaltsarm und von langer Lebensdauer)



Versuchsanlage in Emmen mit C-36 Flugmotor auf freiem Feld zur Nachbildung von Windböen, wie sie in der Natur auftreten. Leistung der Anlage: 105 km/h Windgeschwindigkeit mit starker Turbulenz.

Prüfling: Metalunic-Store 2800×1800 mm, in Kasten montiert, unter gleichen Verhältnissen wie in Wirklichkeit.

Resultat: Die Metalunic-Store hält einer turbulenten Windlast von 105 km/h stand, ohne irgendwelchen Schaden zu nehmen. Bis 60 km/h können die Lamellen normal verstellt werden. Durch den zwangsläufigen Antrieb kann die Store bei jeder Windgeschwindigkeit hochgezogen werden.



Im Windkanal in Emmen hat die Metalunic-Store bereits früher Tests mit Geschwindigkeiten bis zu 200 km/h mit Erfolg bestanden. Naturgetreue Spitzenbeanspruchungen durch Windböen können im Windkanal jedoch nicht nachgebildet werden.

Alle diese Tests erhärten unsere Erfahrung, dass die Ganzmetall-store als sturmfest betrachtet werden kann. Daneben hat sie sich als die unterhaltsärmste und generell als die problemloseste aller Storen erwiesen.

Kein Wunder, dass diese Store seit 1969 mit sehr grossem Erfolg bei Schulhäusern, Spitälern, Verwaltungsbauten und Wohnüberbauungen eingesetzt wird.

...die zudem auch verdunkeln kann



GRIESSER

GRIESSER AG 8355 AADORF

TEL. 052 / 47 25 21

Filialen und Vertretungen: Basel Bern Chur Genf Kreuzlingen
La Chaux-de-Fonds Lausanne Lugano Luzern Neuchâtel
Niederlenz Sierre St. Gallen Thun Winterthur Zürich

In einem Arbeitsgang
gegen Wärme und Kälte isolieren
und gegen Wasser abdichten:

6 Beispiele für kosten- und zeitsparende Anwendung des Hartschaumstoffes Balco-Pur direkt auf der Baustelle.

- 1 Fernheizungsrohre isolieren und einbetten.
- 2 Flachdächer und Terrassen wärmeisolieren
und gleichzeitig fugenlos abdichten.
- 3 Alle Fugen, ob weit, eng oder ungleich, wirtschaftlich ausfügen.
- 4 Fassaden zusätzlich isolieren und abdichten.
- 5 Mauer- und Bodendurchbrüche schliessen.
- 6 Tanks isolieren und vor Korrosion schützen.



Balco-Pur von Bally CTU

Departement Bauchemie – 5012 Schönenwerd – Telefon 064/40 21 55

Verarbeiter:

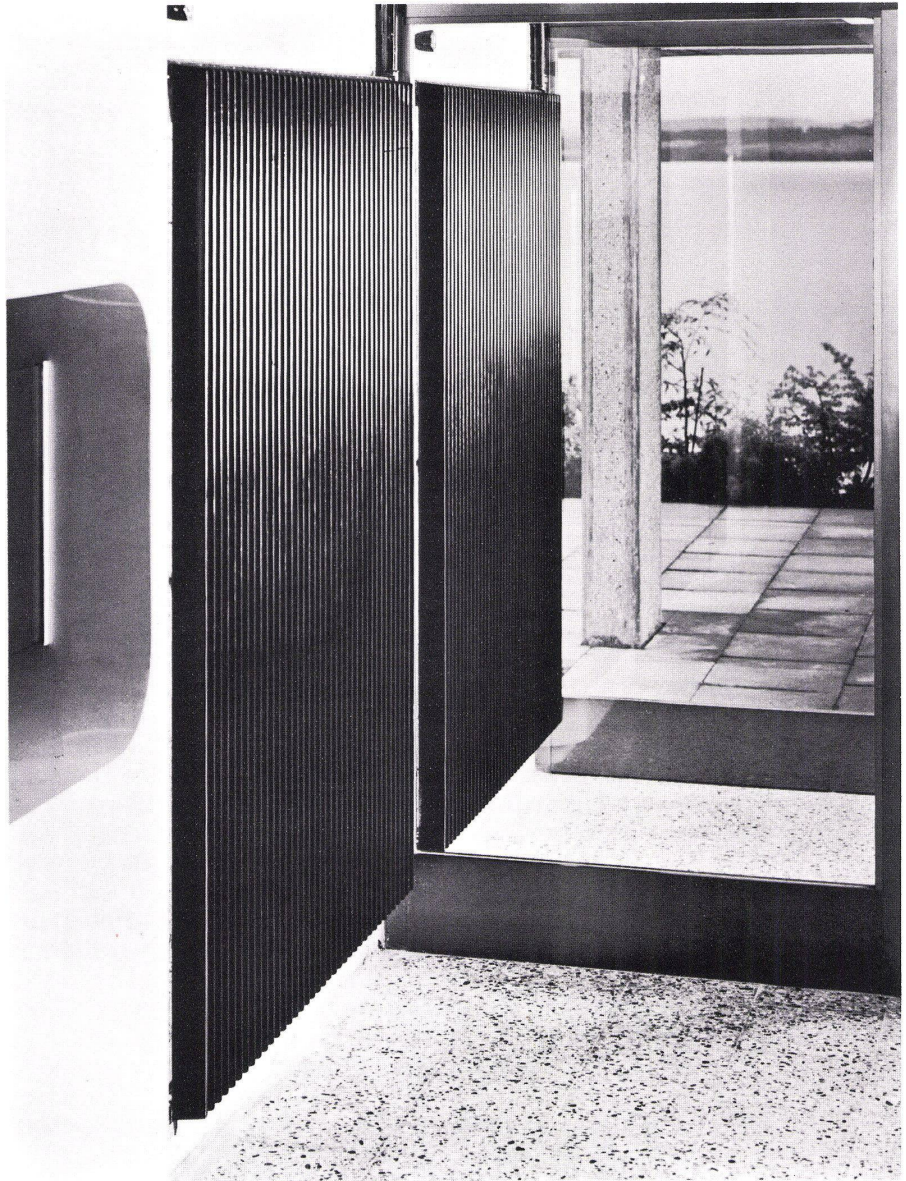
Georg Arbogast – Isolierungen – Riehenring 24, 4058 Basel – 061 334517
Ulrich P. Büchler – Asphaltgeschäft – 5113 Holderbank – 064 531537
Corroprot BSB AG – Binzmühlestrasse 48a, 8050 Zürich – 01 463702
Fresco AG – Zürich 01 330565 und Berneck SG 071 713666
Isotherm AG – Flachdach + allgemeine Isolationen – 3527 Heimberg – 033 373055
Niemetz-Polyurethan – Grüngiweg 17, 4710 Balsthal – 062 714141
Plast AG – Grellingerstrasse 33, 4052 Basel – 061 491048/425960
Poly-Schaum AG – Postfach 1, 4434 Hölstein – 061 971938
Zetter AG – Asphalt und Strassenbau – 4500 Solothurn – 065 22150

Dank der reichhaltigen Auswahl an Apparatemodellen und -typen, die RUNTAL bietet, war es möglich, in jedem Raum der Schulanlage La Coudre-Neuchâtel den richtigen Heizkörper zu wählen.

Unser Bild: Eingang Südseite des Gebäudes; RUNTAL-Radiatoren in Vorraum und Korridor.

Aufnahme: J.-P. Bailod, Neuchâtel

Architekt: Robert Monnier, Neuchâtel



**Die Heizkörper der Schulanlage
La Coudre/NE sind von**

RUNTAL

Heizwände, Konvektoren, Radiatoren, Heizgitter

Schweizer Patent und Fabrikat

Verkaufsbüros: 2000 Neuchâtel, Route des Falaises 7 Tel. 038 25 92 92
8032 Zürich 7, Hedwigstrasse 3 Tel. 01 53 78 78

Prometheus war schon immer einen Schritt voraus.



Das war schon in der Antike so, als er Zeus das Feuer vom Olymp wegstahl und damit der Menschheit zur ersten warmen Küche verhalf. Dass es auch heute noch so bleibt, dafür sorgt seit 75 Jahren die Firma Prometheus in Liestal. Mit dem ersten selbstreinigenden Backofen zum Beispiel, mit dem Tischkontaktgrill, der Spirovitplatte, dem Glaskeramikrechaud und vielen anderen Produkten, die immer wieder mithelfen, die Küchen schöner, behaglicher und praktischer zu gestalten.

Und jetzt, im Jubiläumsjahr, macht Prometheus gleich zwei Schritte nach vorn. Mit einem wesentlich erweiterten Apparate-Programm, das völlig neue Masstäbe in Sachen Design und Styling setzt und das ganz besonders durch seine Vielfalt überrascht.

Und wenn Sie jetzt neugierig sind auf das, was alles hinter dem neuen Prometheus-Programm steckt, dann senden Sie uns doch einfach den untenstehenden Coupon ein. Auf bald!

prometheus

Die Küche ist wichtig -

Prometheus liegt richtig!

BON:

Sie haben mich mit Ihrem Apparate-Programm neugierig gemacht. Ich möchte unbedingt mehr darüber wissen. Senden Sie mir bitte:

☐ vertiefte Informationen über das gesamte PROMETHEUS-Programm

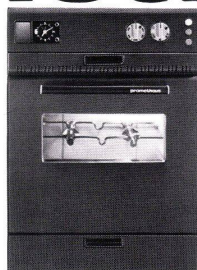
BW 6/75

☐ Ihren Vertreter

Name: _____

Strasse/Nr.: _____

PLZ/Ort: _____



Coupon ausschneiden und senden an:

PROMETHEUS AG
Fabrik elektrischer Heiz- und Kochapparate
4410 Liestal, Tel. 061/91 50 50



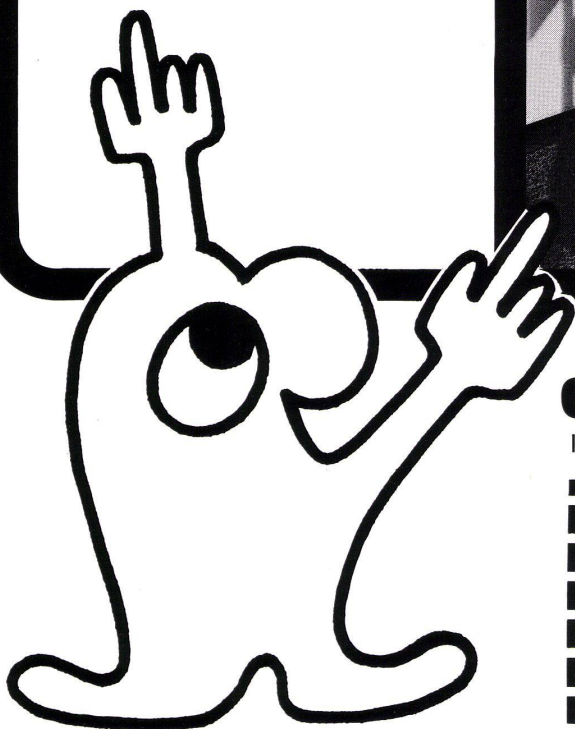
Spindeltreppen aus Holz

Holzspindeltreppen sind in Wohnräumen, Ateliers oder Ladenlokalen praktische Aufgänge von bestechender Eleganz. Sie verleihen einem Raum Atmosphäre und beanspruchen nur eine minimale Grundfläche.

Columbus Spindeltreppen aus Holz lassen sich im Baukastensystem einfach und problemlos zusammenbauen. Tritthöhe, Stufenwinkel und das Geländer werden jeweils den Erfordernissen und Kundenwünschen angepasst.

Holz-Spindeltreppen sind in **jeder Höhe und in jedem beliebigen Durchmesser lieferbar.**

Columbus stellt auch Spindel- und Scherentreppen aus Aluminium sowie Schiebetreppen aus Holz her. Bitte verlangen Sie Unterlagen.



Columbus Treppen ag

Industriestrasse, 9245 Oberbüren, Tel. (073) 51 37 55



Bitte senden Sie mir Unterlagen.

Name: _____

Adresse: _____

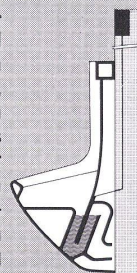
G SCH BW 23

BON

Hygienische und saubere Pissoir-Anlagen mit der neuen Bieri Pissoir-Spülung.

Die Sauber-
keit und
Hygiene in

Pissoir-Anlagen von Restaurants, Hotels,
Verwaltungs- und Industriegebäuden
lassen sehr oft zu wünschen übrig. Sei es
weil die Benutzer die Spülung nicht betätigen oder
weil die Spülanlage nicht den Erfordernissen
angepasst ist. Hier schafft die neue Bieri Pissoir-
Spülung Abhilfe. Denn
die Bieri Pissoir-Spülung
wird, mittels Elektroden,
automatisch ausgelöst. Sie ist betriebssicher und wartungsfrei, ein-
fach zu installieren und kostensparend im Wasserverbrauch. Die
Bieri Pissoir-Spülung ist patentiert und SEV-geprüft und eignet
sich sowohl für neue als auch für Umbauten bestehender
Anlagen. Verlangen Sie Unterlagen. Wir oder Ihr Sanitär-
Grossist stehen Ihnen jederzeit gerne zur Verfügung.
Bieri Pumpenbau AG - 3110 Münsingen - Tel. 031 - 92 21 21



Automatisch Kostensparend



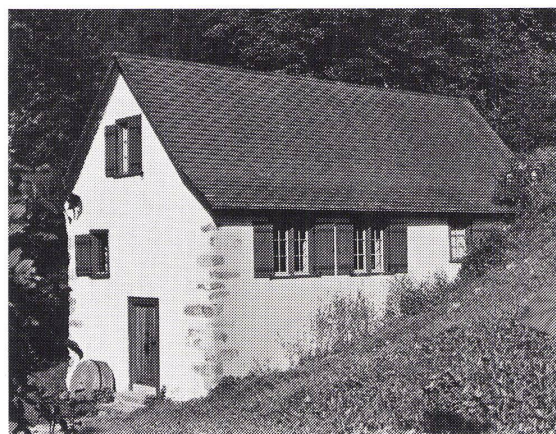
Bieri

Zeichen der Zeit

Die Notwendigkeit des Gebäudeunterhaltes steht heute im Vordergrund. Es geht um die Erhaltung und Aufwertung von Sachwerten erster Ordnung. Dach und Fassade erfüllen am Gebäude eine lebenswichtige Funktion. Darum muss bei der Dach- und Fassadenerneuerung Wert auf bewährte Qualitätsmaterialien gelegt werden.



Ein Extremfall... aber er zeigt deutlich die Folgen eines undichten Daches. Dachstuhl, Fassade und Innenräume werden durch ungehemmtes Einwirken der Witterung stark in Mitleidenschaft gezogen. Diese alte Mühle wurde Ende der fünfziger Jahre restauriert. Seither dient sie als Jugendherberge.



15 Jahre später... bestätigt sich die richtige Wahl des Bedachungsmaterials aus schwarzen Dachschiefern ETERNIT. Zeit und Wetter konnten der Dachhaut bis heute nicht das Geringste antun. Das schützenswerte Gebäude wird der Nachwelt noch lange Zeit erhalten bleiben.

Die sichere Investition

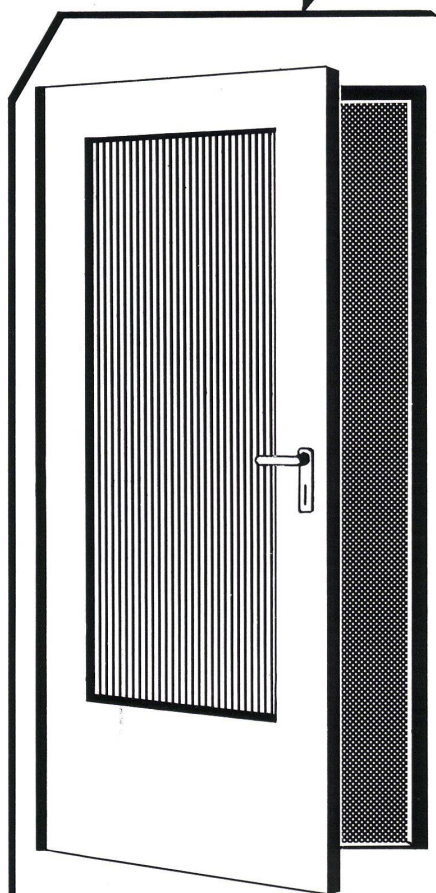
Eternit®

Bitte senden Sie uns die neue Renovations-Broschüre für Dach und Fassade

Adresse

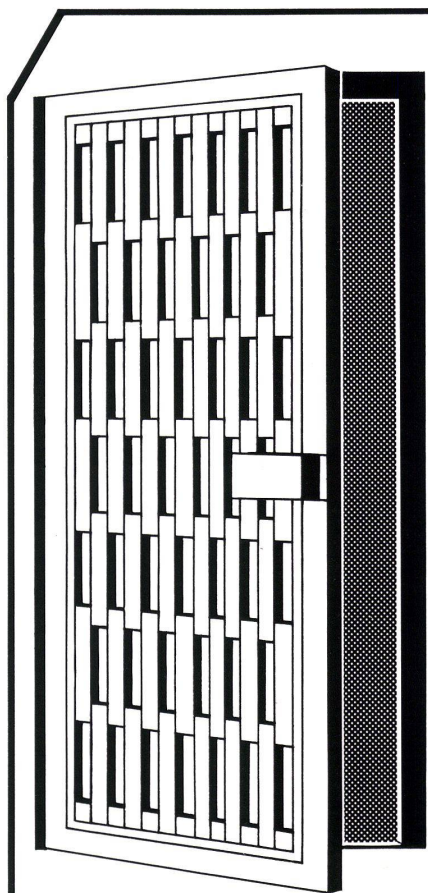
Eternit AG, 8867 Niederurnen

Türen



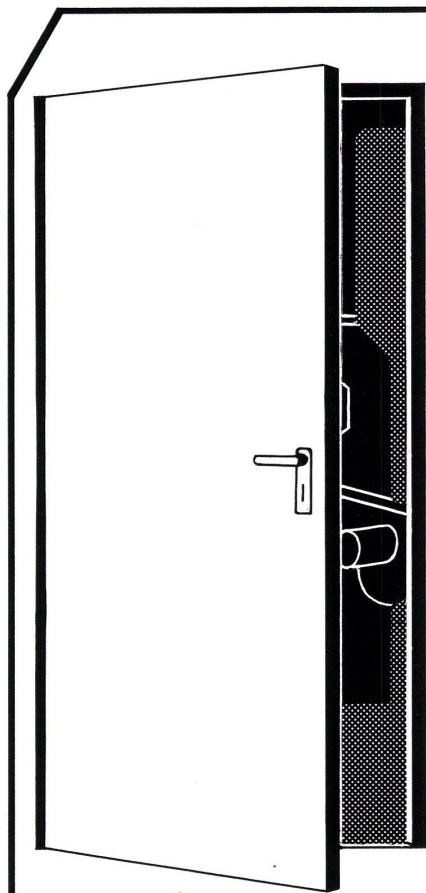
Wohnungstürelemente

grundlackiert oder mit Holzimitation,
einbaufertig.
Stahltüren für Nebenräume.



Hauseingangstüren

mit Holz-, Kupfer-, Stahl-, Alu- und
Glasfüllungen, Oberlicht, Seitenteilen,
elektrischem Öffner, Schliesser etc.



Feuerschutztüren

gründiert,
feuerhemmend oder feuerbeständig.

Baubedarf

Baubedarf Zürich AG 8105 Regensdorf / Zürich

Baucenter Sargans AG 7320 Sargans / SG

Regensdorf ZH

Lager Zürich 5
Filiale Gebenstorf AG
Filiale Chur GR
Depot Zerneß GR

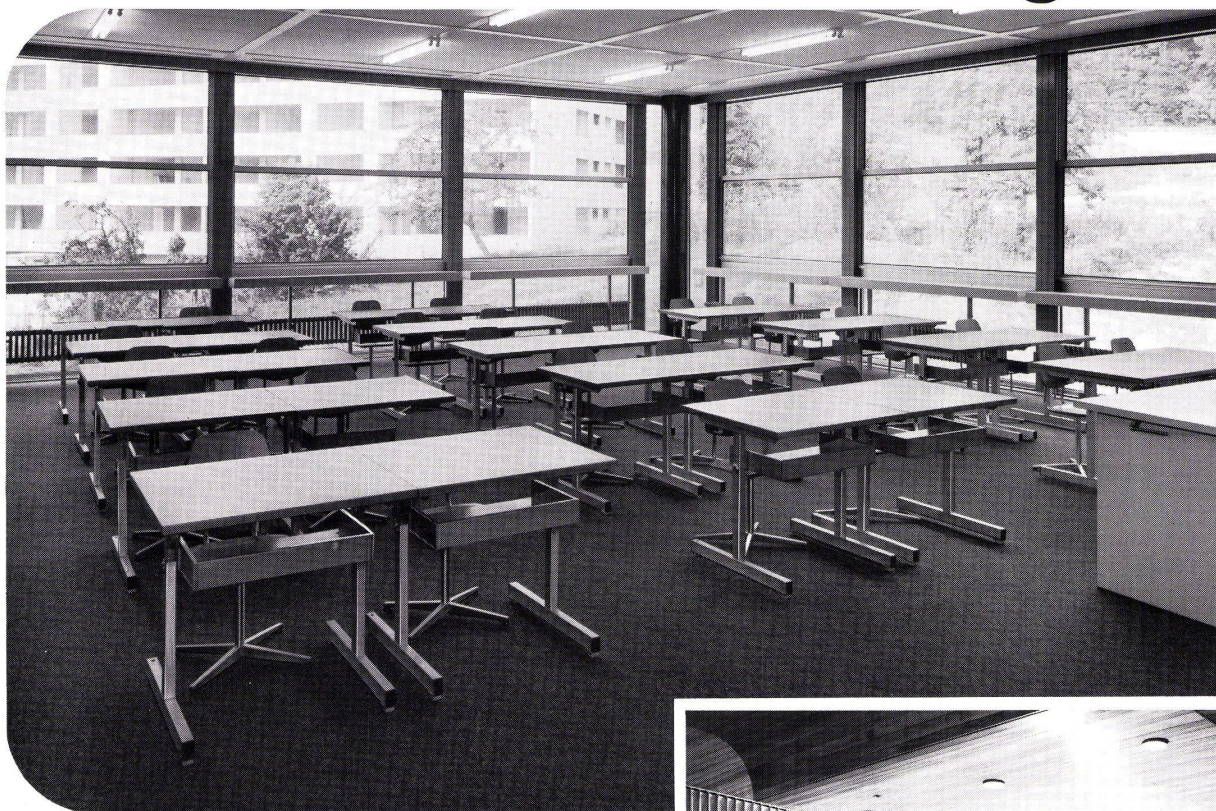
01 840 27 27

01 44 03 11
056 23 35 55
081 24 83 83
082 8 12 80

Sargans SG

085 2 38 31

Schulmöbel für alle Bildungsstufen



Möbel für die Unter-, Mittel- und Oberstufe

*Unser Verkaufsprogramm umfasst zudem:
Kindergartenmöbel, Lehrerpulte, Möbel für
Handarbeits-, Hauswirtschafts-, Physik-,
Chemie- und Naturkundeunterricht, Möbel
für Berufsschulen, Hörsäle, Physik-Lehrgeräte
sowie technische Lehrmittel.*



Zeichentische für alle Ansprüche



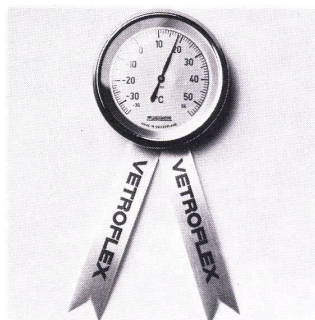
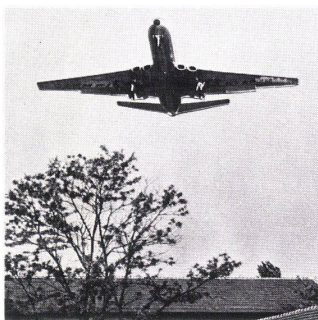
Saalmöbel für jeden Bedarf

*Verlangen Sie unverbindlich
Prospekte, Angebot und
Möbliervorschläge.*

embru

*Embru-Werke, Schulmöbel
8630 Rüti, Telefon 055/31 28 44*

Lärm kostet Nerven. Heizenergie kostet Geld. Mit VETROFLEX-Isolierungen sparen Sie an beidem.



Lärm kostet Nerven. Heizenergie kostet Geld. Mit Vetroflex-Isolierstoffen sparen Sie an beidem. Der hohe Schallabsorptionsgrad zeichnet Vetroflex ebenso aus wie der hohe Wärmeleitwiderstand. Baulärm, Strassenlärm, Fluglärm und auch störende Geräusche im Hause drin werden durch Vetroflex erträglich gemacht. Und dem Problem der steigenden Heizkosten wird die Spitze gebrochen, weil Vetroflex den Energieverbrauch auf ein vernünftiges Mass reduziert. Doch Vetroflex hat noch weitere Vorteile: Vetroflex-Isolierstoffe brennen nicht, verrotten nicht und zersetzen sich nicht. Sie sind robust, leicht und können problemlos auch mit Messer oder Schere verarbeitet werden. Vetroflex ist kurzfristig durch den Fach-

handel lieferbar – in verschiedenen Raumbewichten und in rationellen Formaten.

**Es ist besser
heute isolieren zu können
als morgen zu müssen.**

**ISOVER
VETROFLEX**

FIBRIVER
(vorm. Glasfasern AG)
8155 Niederhasli ZH



AROLLA

jetzt in 2 Grössen!



Für beide Arolla typisch:

- harmonische, halbrunde Form
- hygienisch sauberer Wandabschluss
- pflegeleichtes Sanitärporzellan

Lieferung über den Fachhandel

Modell geschützt

AG für Keramische Industrie
4242 Laufen
Telefon 061 89 10 11
Telex 62976



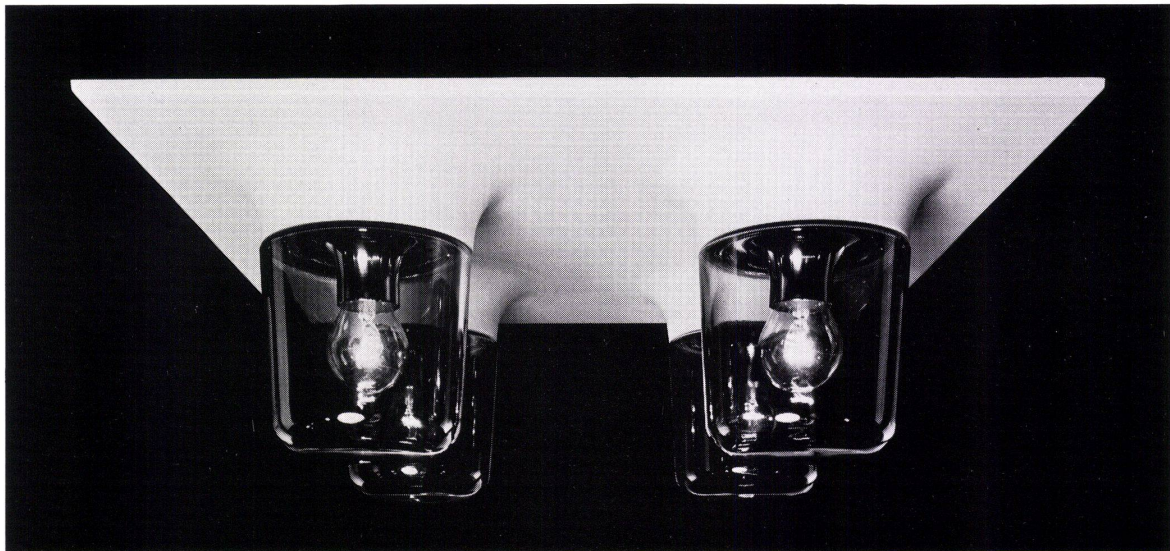
Laufen

Keramik ist immer modern

BAG TURGI



cassettlight® die idealen Leuchten für Kassetten- decken



Kassettendecken sind ein fester Bestandteil der modernen Architektur. Diese Rasterelemente gehören zur neuzeitlichen Raumgestaltung. „cassettlight“-Leuchten sind das neue Lichtelement dazu. Mit „cassettlight“-Leuchten lösen Sie jedes Beleuchtungsproblem. „cassettlight“-Leuchten sind modern im Design, wertvoll im Material und fügen sich harmonisch in die Deckenkonstruktion ein. Eine Universalbefestigung macht die Montage von jeder Kassettendecken-Konstruktion unabhängig. Auch nachträglich können „cassettlight“-Leuchten einfach, bequem und schnell eingebaut werden. Überzeugen Sie sich.

Coupon

BAG
Bronzewarenfabrik AG
5300 TURGI
Telefon 056-23 1112

Name _____

Wohnort _____

Straße _____

Bitte senden Sie mir unverbindlich Ihren Katalog über „cassettlight®“-Leuchten.

***Nicht alles, was jetzt
als billig angepriesen wird,
ist auch wirtschaftlich.
Wer sicher gehen will,
wählt Sarnafil®, die
bewährte Flachdachlösung.***

Als Fachmann stellen Sie hohe Anforderungen an die Qualität einer Dachisolation, denn Qualität bedeutet Sicherheit. Als kluger Rechner tendieren Sie auf die wirtschaftlichste Lösung – heute mehr denn je.

Mit Sarnafil haben Sie beides: Sicherheit und Wirtschaftlichkeit. Sarnafil-Flachdächer haben sich seit weit über 10 Jahren bewährt. Die Probleme sind gelöst, die Erfahrungen gesammelt.

Davon können Sie profitieren, denn wir geben unser Wissen weiter. Durch detaillierte Objektberatung, durch Beratung bei der Offertstellung, durch intensive Schulung der Verleger. Und nicht zu vergessen: Sie haben nur einen einzigen Unternehmer auf dem Dach.

Verlangen Sie weitere Informationen, telefonisch oder mit dem Talon. Unsere Fachleute stehen zu Ihrer Verfügung.



Die armierte PVC-Dichtungsbahn
mit dem Sicherheitsvorsprung:

Sarnafil®
Flachdachisolationen

Informations-Talon

Wir wünschen

- ☐ Referenzen
- ☐ Dokumentation
- über Sarnafil
- ☐ Besuch eines
- technischen Beraters

BW A 2.75

Name _____

Büro _____

Adresse _____

Telefon _____

zuständig _____

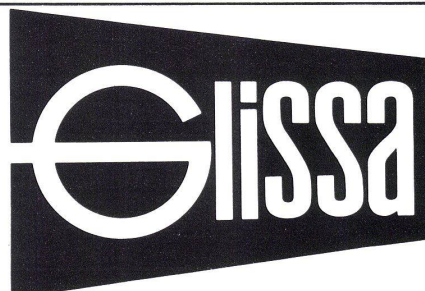
Sarnafil-Abdichtungsmaterialien
und -systeme für Hoch- und Tiefbau

Sarna Kunststoff AG
CH-6060 Sarnen Postfach 12
Telefon 041 66 23 33

Sarnafil-Traglufthallen **Sarnacel-**Schaumstoff-
und andere Konfektionen verpackungen

Metallbauprobleme?

Glissa



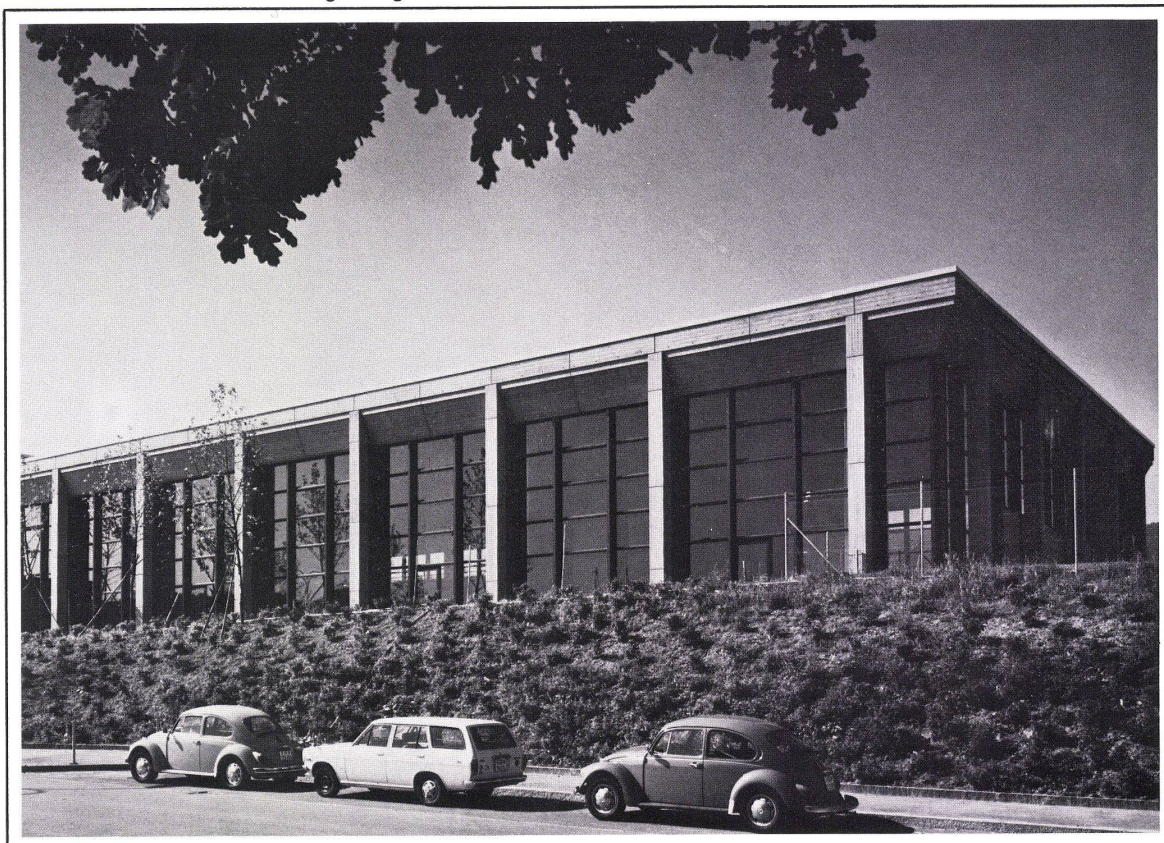
kennt die Lösung

Sportzentren

Turnhallenfenster in Leichtmetallkonstruktion, Glissa Serie K

Oberlichtklappen mit Elektroantrieb, ferngesteuert

Kittlose Isolierverglasung



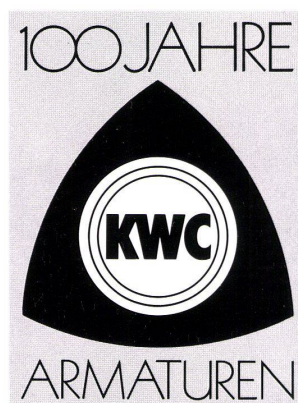
Glissa AG

Glas- und Metallbau

8200 Schaffhausen

Telefon 053 5 92 31

Telex 76347



Die Zeit scheidet Wert und Unwert.

Start ins zweite
KWC-Jahrhundert
mit

KWC
pianissimo

den hauchleisen Armaturen fürs Leben
Ihnen und allen Mitmenschen zuliebe

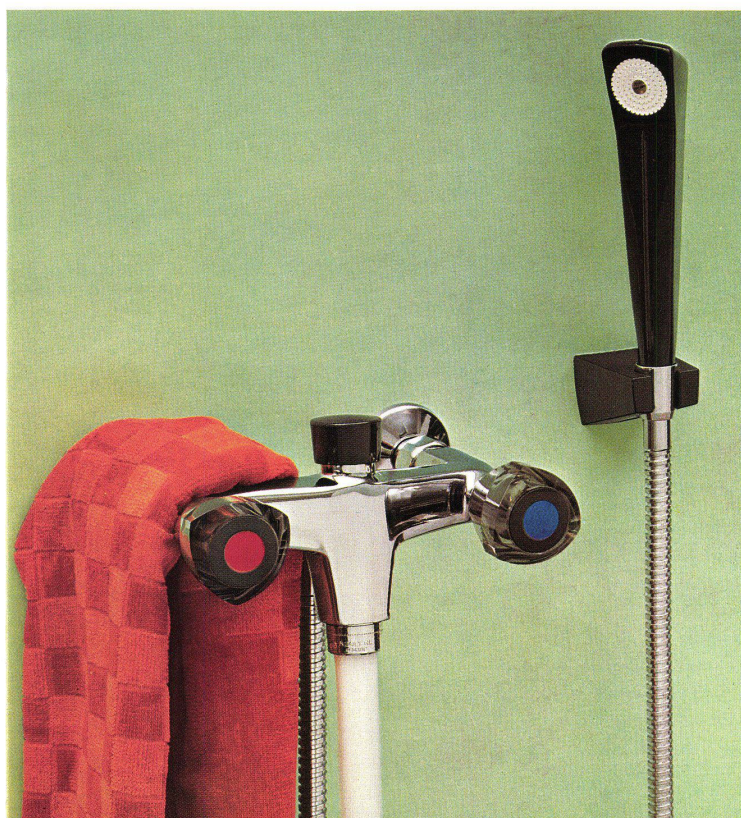
Aktiengesellschaft Karrer, Weber & Cie
Armaturenfabrik, Metallgiesserei, Warmpresswerk
5726 Unterkulm/Schweiz
Telefon 064/46 11 44, Telex 68186

Verkaufsbüros in Basel, Bern, Zürich, Lausanne und Bellinzona

Neo3



KWC KWC KWC KWC KWC KWC
pianissimo pianissimo pianissimo pianissimo pianissimo pianissimo

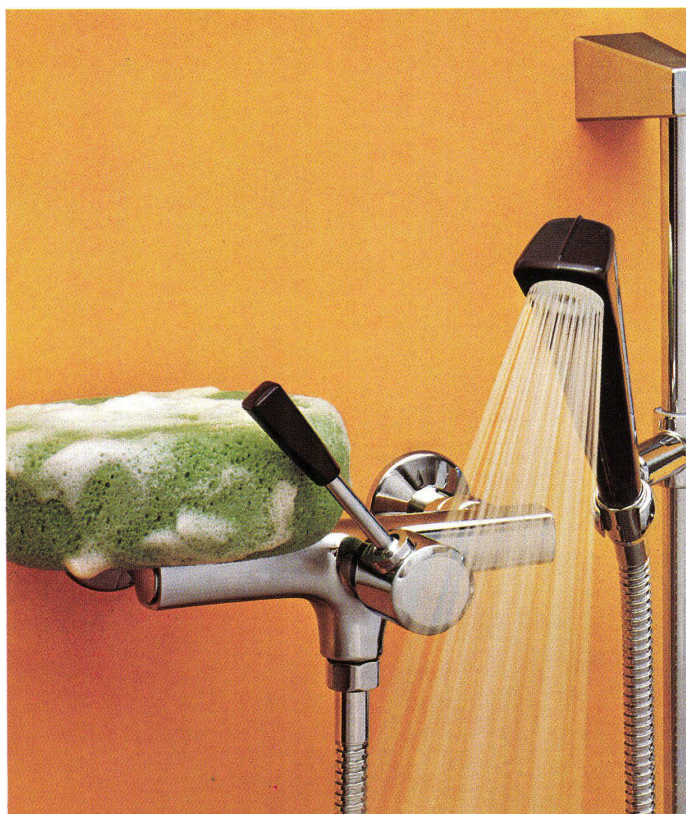
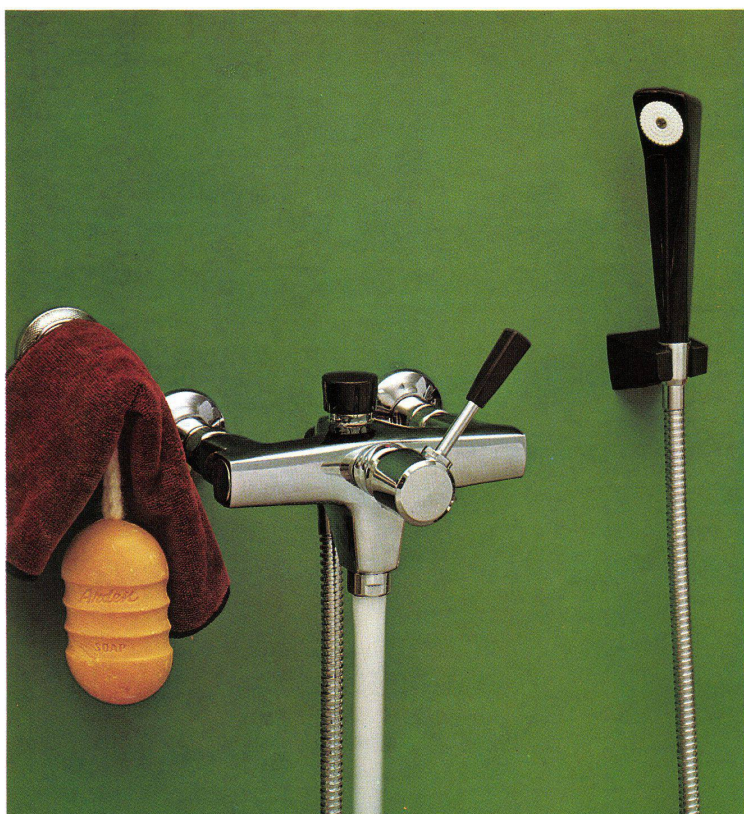


Neomix

Hebelmischer

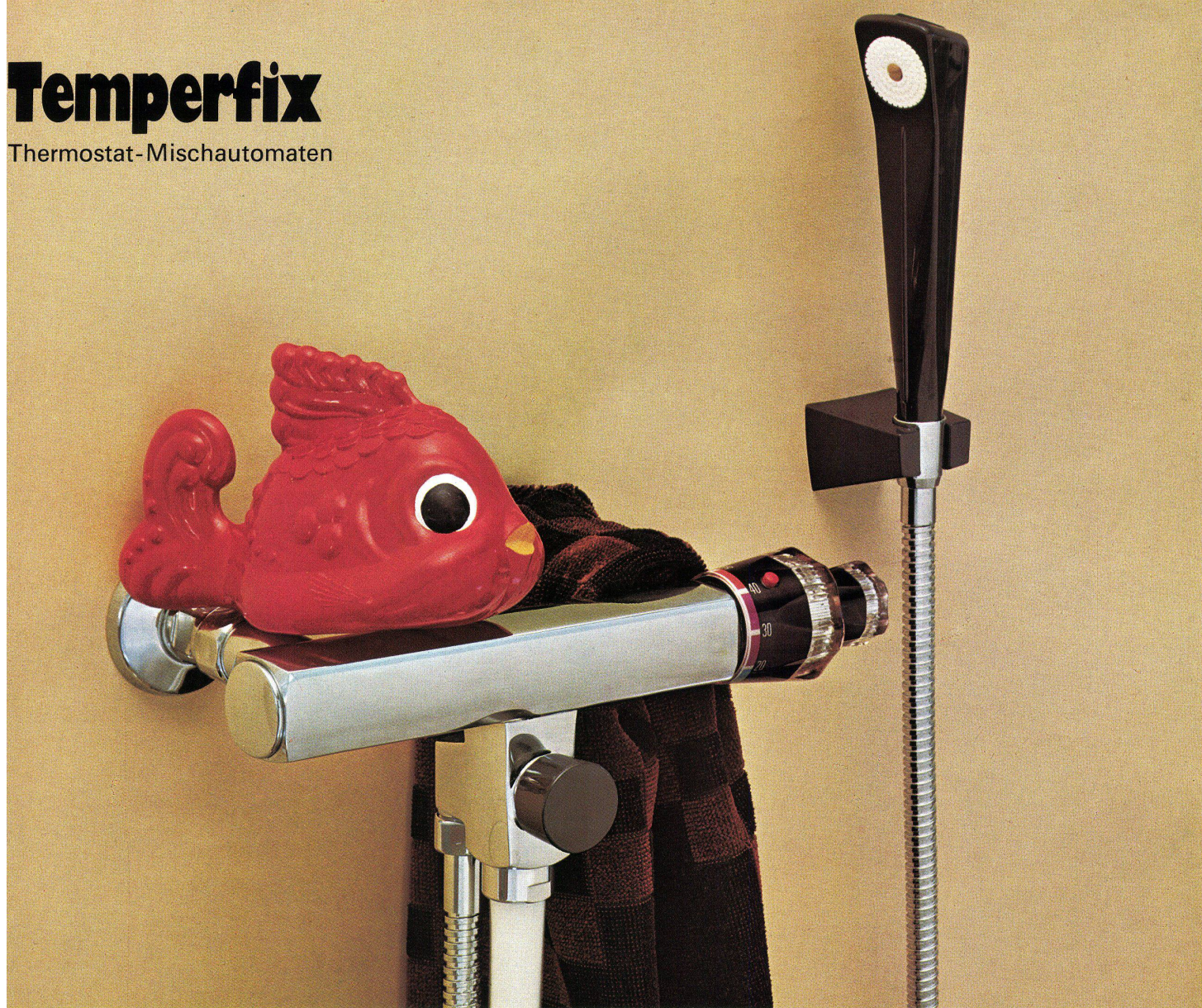


KWC KWC KWC KWC KWC KWC
pianissimo pianissimo pianissimo pianissimo pianissimo pianissimo



Temperfix

Thermostat-Mischautomaten



KWC KWC KWC KWC KWC KWC
pianissimo pianissimo pianissimo pianissimo pianissimo pianissimo



2700 Aussteller auf der Internationalen Frankfurter Herbstmesse ermöglichen rationellen Einkauf

Der Messeplatz Frankfurt am Main erlebte 1974 und in den ersten Monaten des Jahres 1975 keine Veranstaltung seines Programms, bei der nicht wenigstens auf der Aussteller- oder der Besucherseite – vielfach aber auch bei beiden – gewisser Zuwachs zu verzeichnen war. Diese positive Entwicklung beweist, wie hoch die Wirtschaft Europas das Marketing durch Messen einschätzt, denn sie zeigte sich trotz des konjunkturellen Abschwungs und des sich in seinem Gefolge immer stärker ausprägenden Kostenbewußtseins.

In dieser Gewißheit, Messen zu veranstalten, von deren Nutzen eine überwältigende Mehrheit der sachlich interessierten Branchen der Industrie, des Handels und Handwerks überzeugt ist, betreibt Frankfurt nun die Vorbereitungen für seine Internationale Herbstmesse; sie findet vom 24. bis 28. August statt. Schon jetzt steht fest, daß sich ihr Gesamtbild und damit zugleich ihr Angebot gegenüber dem Vorjahr nicht wesentlich und in keinem Fall in negativem Sinne unterscheiden wird. Annähernd 2700 Direktaussteller, davon ein Viertel von außerhalb der Bundesrepublik Deutschland, werden ihre Messestände beziehen, und Erzeugnisse von weiteren etwa 150 zusätzlich vertretenen Unternehmen – über die Hälfte außerdeutsche – sind zu erwarten. Aus mehr als 40 Ländern werden Konsumgüter auf diesen Markt entsandt, und etwa aus der doppelten Zahl von Ländern werden Einkäufer nach Frankfurt kommen; im Herbst 1974 wurden insgesamt 54 000 Fachbesucher auf der Messe gezählt.

Zu mehr als 80% – werden die außerdeutschen Aussteller aus europäischen Ländern stammen. Mit Größenordnungen zwischen 50 und 100 Ausstellern stehen unter ihnen zahlenmäßig Frankreich, Großbritannien, Italien, Niederlande und Österreich voran; ihnen folgen die Schweiz, Belgien, Dänemark, Finnland, Schweden und Spanien (20–40 Aussteller).

Bewährt hat sich nicht nur – seit Jahrzehnten – die Internationale Frankfurter Messe insgesamt, sondern seit seiner Inbetriebnahme im Frühjahr 1974 besonders auch das neue Messehaus West für Glas, Keramik, Porzellan, Feine Metallwaren, Tafel- und Ziergeräte, Bestecke, Schneidwaren, Silberwaren und Zinn. Durch die hiermit vorgenommene fachliche Konzentration erhielt die Internationale Frankfurter Messe ein konzeptionell neues Profil, das den gegenwärtigen und künftigen Marktgegebenheiten auf sehr moderne Weise entgegenkommt, ohne die Vorteile der großen, für den Handel einkaufserleichternden Sortimentsbreite aufzugeben. Eher im Gegenteil: sie können jetzt noch besser, vor allem rationeller wirksam werden.

Der nach Ausstellerrzahl stärkste Anteil des Frankfurter Konsumgüterangebots entfällt auf das Kunsthandwerk und -gewerbe mit etwa 1200 Firmen. Je rund 280 Direktaussteller umfassen die Angebotsgruppen «Papier, Bürobe-
darf, Schreibwaren» und «Glas, Keramik, Porzellan». Der letztgenannten mit ihren Erzeugnissen für den gedeckten Tisch ist die Gruppe «Metallwaren» am nächsten verwandt; sie hat über 150 Aussteller. Metallwaren, insbesondere aus edlen Metallen, enthält neben Edelsteinen, Perlen usw. auch die 180 Aussteller starke Schmuckwaren-Gruppe. Das breitgefächerte Angebot an Drogerie- und Friseurbedarf setzt sich aus den Erzeugnissen von 240 Direktausstellern zusammen, ist damit also zahlenmäßig größer als die beiden vorgenannten Bereiche.

Einzel- und Korbmöbel, Korb- und Flechtwaren (90 Aussteller), Beleuchtungskörper und Leuchten (60 Aussteller) sowie sonstiger dekorativer Wohnbedarf (60 Aussteller) bilden ein Bündel von über 200 ausstellenden Firmen des Bedarfs an «Wohndekor». – Raucherbedarf wird zusammen mit den Schmuckwaren in derselben Halle ausgestellt und von 70 Direktausstellern angeboten. Schließlich enthält die Messe ein Angebot von 80 Ausstellern mit Dekorations- und Schaufenster-Bedarf sowie Werbeartikeln, das weniger zum Zweck des Wiederverkaufs als vielmehr zur Verwendung für die moderne Ausgestaltung der eigenen Geschäftsbetriebe der Messebesucher und für deren Werbung bestimmt ist.

KOMM! UND MACH' GESCHÄFTE.



Ihr Gewinn liegt im Einkauf – eine Weisheit, so alt wie der Handel selbst. Richtiger Einkauf heute bedeutet maximalen Umsatz morgen. Frankfurt präsentiert das Warenangebot der Welt – branchenkonzentriert. Sie sehen, hören, vergleichen, ordern. Nur so bleiben Sie wettbewerbsfähig. Dabei sein!

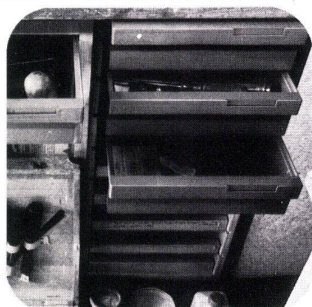
Warengruppen

Glas, Keramik, internationale Porzellanspezialitäten
Feine Metallwaren, Tafel- und Ziergeräte, Bestecke, Schneidwaren, Silberwaren, Zinn
Kunsthandwerk und Kunstgewerbe
Wohndekor und -accessoires, Gebrauchsartikel aus Glas, Keramik, Porzellan, Metall und Holz
Beleuchtungskörper und Leuchten
Klein-, Einzel- und Korbmöbel, Korb- und Rohrgeflechtwaren
Papier, Bürobe- darf, Schreibwaren
Moderner Schmuck, Edelsteine, Juwelen, Edelsteinschmuck und Uhren
Raucherbedarfsartikel
Friseur-, Parfümerie- und Drogeriebedarf
Schaufenster- und Ladendekoration, Werbeartikel

Eintrittskarten (im Vorverkauf ermässigt)
Fachbesucher-Ausweise und Informationen durch:
Natural AG, 4002 Basel, Postfach 905
Telefon 061/22 44 88, intern 376

Das sind WEZ-Beispiele aus der Praxis!

Hier haben sich WEZ-Kunststoff-Schubladen bewährt:



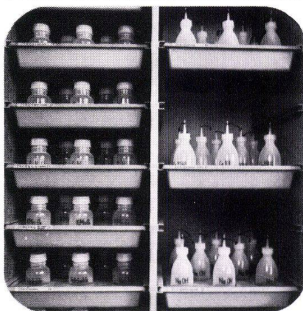
In Grossschreinerei Möbel und Innenausbau in Erlenbach



In der Gewerbeschule Muttenz



Im individuellen Kastenbau bei B.O. in Herrliberg



Im Labor eines Spitals

08 73 S1.2.

Ihr Problem-Lös-Bon:

(Damit sich WEZ-Schubladen auch bei Ihnen bewähren können!)

Ich wünsche Ihre Dokumentation ☐

Vertreterbesuch ☐

Firma:

Branche:

Sachbearbeiter:

Gewünschtes bitte ankreuzen!

Überall, wo Ordnung und Übersicht verlangt werden, überall, wo rationalisiert, standardisiert und verbilligt werden muss – z. B. beim Bau von Normschränken – überall, wo richtig geplant wird, braucht man – aus dem grossen Sortiment – die Richtige, die WEZ-Schublade aus bestem Kunststoff,

geprüft, bewährt, preiswert.

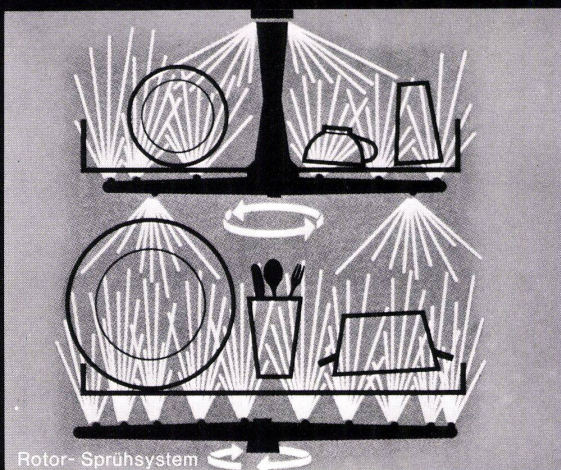
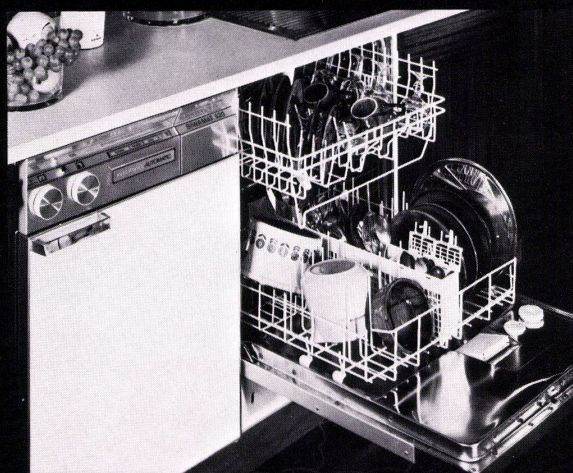


BW

WEZ Kunststoffwerk AG 5036 Oberentfelden Tel. 064 43 17 51

Wir führen Spezialitäten

Zum Beispiel: Unterbau-Geschirrspüler mit Vario-Technik



SIEMENS

Einbaugeräte
mit dem gewissen Extra

Eine neue Generation Geschirrspüler. Geschirrspüler mit VARIO-Spültechnik. Unabhängig vom Programm können Sie jetzt die Sprühkraft regulieren: sanft für empfindliches Geschirr, kräftig für Pfannen und Töpfe.

Alle Siemens-Geschirrspüler LADY fassen das Tagesgeschirr von 4—6 Personen und haben das bewährte, geräuscharme Rotor-Sprühsystem in 3 Sprühebene. Die Spülbehälter und Innentüren sind aus Edelstahl «rostfrei» bzw. beim LADY S aus Vollkunststoff HOSTALLEN PP.

LADY-L, WG 52: 6 Programme, mit Dekorrahmen an Tür und Blende; **LADY-M, WG 41:** 4 Programme; **LADY-S, WG 36:** 4 Programme.

Coupon für detaillierte Unterlagen.

Siemens-Albis AG, Abt. Haushaltgeräte,
8953 Dietikon/ZH

Name: _____

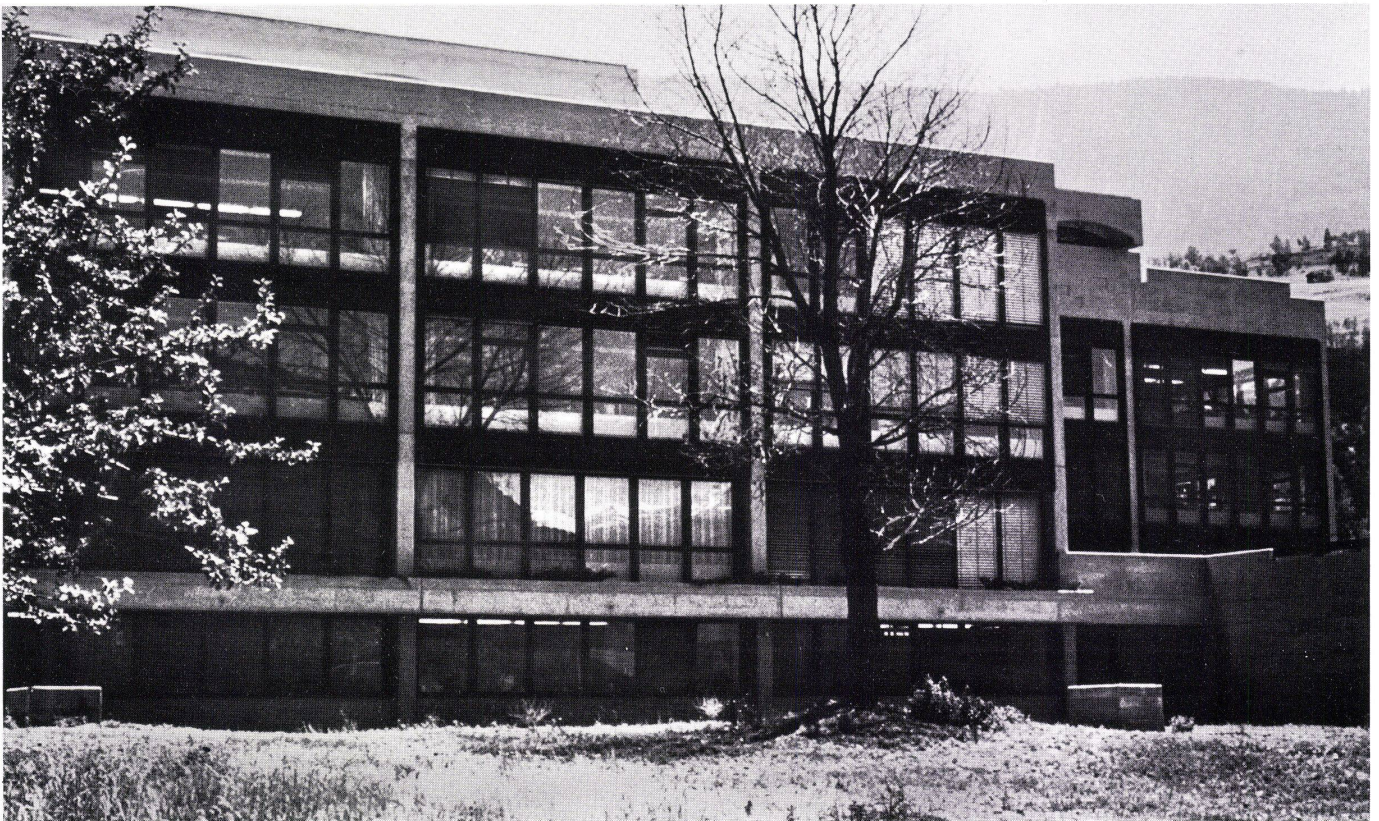
Strasse: _____

PLZ: _____

Ort: _____

BW 52.2.34

Warum für dichte Fenster und dichte Türen Profilstahlrohre mit einer Schwalbenschwanz-Führung?



Es ist gar nicht so einfach, grossflächige Fenster und Türen abzudichten. Die zum Teil recht beachtlichen Winddrücke, die bis zu 53 kp/m^2 erreichen, bedingen ein einwandfrei funktionierendes Dichtungssystem.

Die Forster-Profilstahlrohr-Konstruktion löst das Dichtungsproblem in vorzüglicher Weise

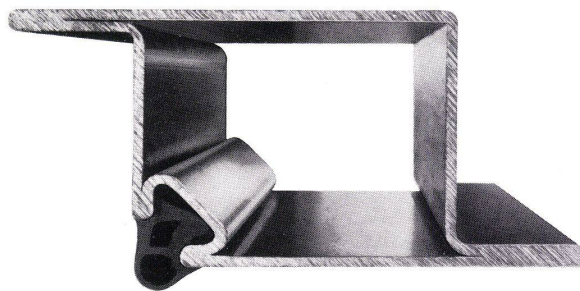
- weil erstens die Schwalbenschwanz-Führung dem Dichtungsgummiprofil einen absolut sicheren, festen Halt bietet, selbst bei Beanspruchungen aus den verschiedensten Richtungen
- weil zweitens die schräge Anordnung der Schwalbenschwanz-Nut an der Profilrohrkante eine wesentliche Vergrösserung des Elastizitätsbereiches des Gummi-

profiles ergibt, so dass alle auftretenden Toleranzen des abzudichtenden Spaltes mühelos überbrückt werden können

- und drittens, weil die an der Kante des Profilstahlrohres angeordnete Schwalbenschwanz-Nut sich an den Ecken mühelos abrunden lässt. Das Gummiprofil kann ohne Einschnitte oder Ausklinkungen nahtlos um die Ecken gezogen werden.

Diese drei Faktoren sind der Grund, weshalb Sie bei der Verwendung von Forster-Dichtungs-Profilstahlrohren so ausgezeichnete Dichtwerte erreichen.

Deshalb für dichte Fenster und dichte Türen Forster-Profilstahlrohre mit der Schwalbenschwanz-Führung!



forster

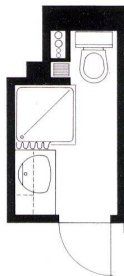
Hermann Forster AG, Unternehmensbereich Stahlrohre 9320 Arbon



Gut harmonisieren die Farben Rot, Weiss und Schwarz.



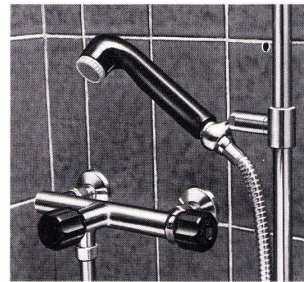
Einbaumöbel mit Einbauwaschtisch und Batterie.



Grundriss



Wand-WC.



Duschenmischer.

"Der Auftrag für ein 3,3 Quadratmeter kleines Badezimmer kann sehr interessant sein."

Architekt D. aus B. hatte einen solchen Auftrag: «Ein Umbau-Auftrag mit der Auflage, alles funktionell praktisch und zugleich gemütlich zu machen. Nun, ich habe die Badewanne herausgenommen und dafür eine Dusche plus Lavabo eingebaut. Vorher hatte es kein Lavabo da. Dann habe ich die Abflüsse eingemauert und in eine Nische den hochstehenden Radiator eingefügt.»

Auch der Bauherr M. ist zufrieden: «Erstaunlich, wie behaglich das Bad wirkt. Die roten Kacheln harmonieren gut mit dem Schwarz der Tür, des Fensters, des Bijou-Einbaumöbels und des Frotté-Duschvorhangs. Gut passt dazu auch das Weiss von Dusche, Lavabo und WC. Der Boden ist mit mattschwarzem Schiefer gedeckt. «Gut zum Putzen», sagt Frau M. Übrigens wurde der Bauherr durch die «Aktion gegen langweilige Badezimmer» zur Renovation angeregt.



Aktion gegen langweilige Badezimmer.

Coupon Schicken Sie mir weitere Ideen für schönere Badezimmer. B+W

Name:

Strasse:

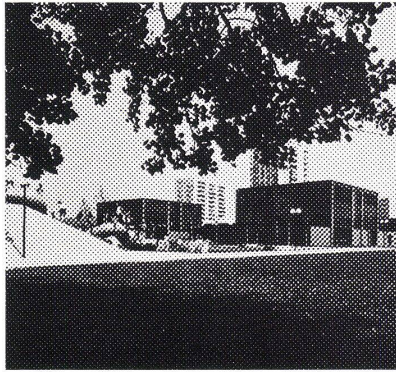
PLZ / Ort:

Coupon ausfüllen und einsenden an:
«Aktion gegen langweilige Badezimmer»
Postfach, 8039 Zürich

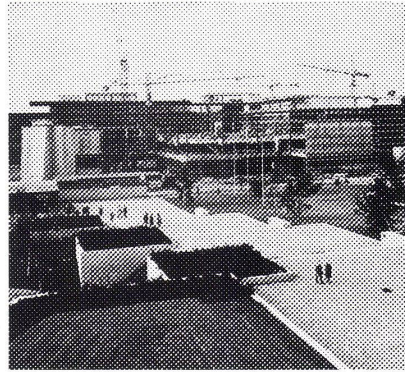
Gymnasium Oberwil BL, Bauzeit 1972/73
Klassentrakt für 580 Schüler. Flexible Grundrisse, Verbindungsbau mit Verwaltungstrakt, Turnhallen. Die nur 16monatige Bauzeit ersparte dem Kanton die Weiterführung teurer Provisorien.
Architekten: G. Schwörer + P. Liner, dipl. Architekten, Liestal.



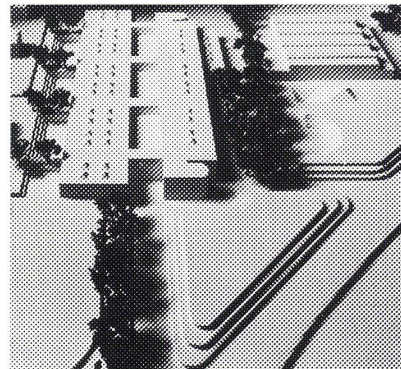
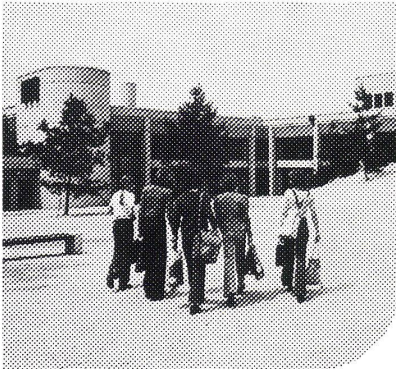
Schulanlage Zentrum Neuenhof AG, Bauzeit 1972/73
Klassentrakt mit 16 Zimmern, 3 kombinierbare Turnhallen. Abwartwohnungen und Aussenanlagen. Auftrag: vom bautechnischen Pflichtenheft und Kostenberechnung bis zur Bauausführung.
Architekten: U. Burkhard, A. Meyer, M. Steiger, Arch. SWB, Baden.



Eidgenössische Technische Hochschule Zürich, Aussenstation Hänggerberg, Bauzeit 1973-1976
Erstellung der Lehrgebäude 2 (Abt. Bauingenieurwesen) und Lehrgebäude 8 (Abt. Kulturtechnik und Vermessung), mit Hörsälen, Fachräumen, Bibliothek. Architekt: M. Ziegler, Arch. BSA/SIA, Zürich.



Die Ergänzung zur Schule: Sport- und Erholungszentrum Tägerhard, Wettingen AG, Bauzeit 1971-1974
Kunsteisbahn im Winter, Tennisplätze im Sommer, Hallenbad, Restaurant, Mehrzweck-Saalbau, Heizbares Gartenbad, Preis- und Termingarantie. Architektengemeinschaft K. Bischof, Wettingen, H. Müller + E. Bandi, dipl. Architekten SIA, Zürich.



Kreisbezirksschule Mutschellen AG, Bauzeit 1973-1975
Klassentrakt mit 16 Zimmern, 2 kombinierbare Mehrzweckturnhallen. Hohe Flexibilität für wechselnde Bedürfnisse, z.B. Erwachsenen-Bildung, Freizeitgestaltung. Architekten: U. Burkhard, A. Meyer, M. Steiger, Architekten SWB, Baden.



Freie Evangelische Schule Basel, Bauzeit 1973/74
Schulgebäude mit 28 Klassenzimmern, Turnhalle und Mensa. Garantierte Preise und Termine. Unterschriftung des Zeitplans um ein volles Schulquartal. Architekten: G. Belussi und R. Tschudin, Architekten SIA, Basel.

Viele kennen uns vom preisgünstigen, doch soliden Wohnungsbau her. Anderen sind wir bekannt als Ersteller von Geschäfts- und Industriebauten, Hotels oder Einkaufszentren.

Immer mehr Behörden vertrauen uns auch öffentliche Bauten an. Wie Schulhäuser, Turnhallen, Schwimmbäder und Sportanlagen.

In allen Fällen ging und geht es darum, innerhalb fester Kredite und oft knapper Fristen einwandfreie Bauten zu erstellen.

Die Beispiele beweisen es. Vorausgesetzt allerdings, das Bau-Management werde dem erfahrenen Generalunternehmen übertragen - Göhner. Handwerk und Gewerbe auf dem Platz kommen deshalb nicht zu kurz - im Gegenteil.

Tüchtige Zusammenarbeit dient allen.

Ernst Göhner AG
Hegibachstrasse 47, Postfach, 8032 Zürich
Telefon 01 53 58 00
Niederlassungen in Basel und Genf

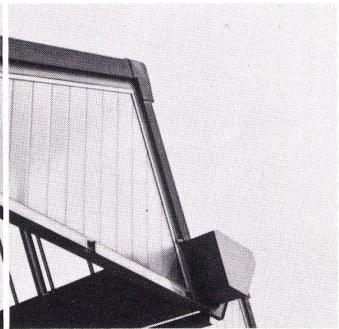
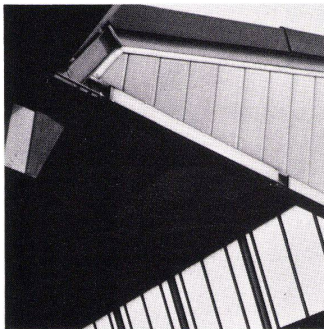


Göhner - Ihr Partner vom Fach - Sicher und vertrauenswürdig

GöhnerBauten

PROFILIT®

Es gibt nur ein PROFILIT, aber viele Anwendungsmöglichkeiten.
PROFILIT ist ein seit Jahrzehnten bewährtes, vielseitiges U-förmiges Profilglas für grossflächige, sprossenlose Verglasung. Zeitlos, umweltkonform, für höchste Ansprüche.
PROFILIT.

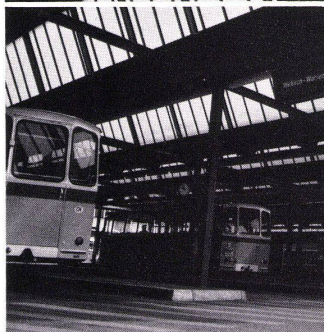


PROFILIT im modernen Bau

PROFILIT vereint wertvolle Eigenschaften verschiedenster Baustoffe:

- optimale Wirtschaftlichkeit dank grossflächiger Verglasung und zeitsparender Verlegung
- extreme Belastbarkeit
- höchste Wärmedämmung
- hervorragende Schalldämmung
- tageslichthelle, gleichmässige Ausleuchtung der Räume.

PROFILIT bedeutet interessante architektonische und ästhetische Lösungen im modernen Bau.

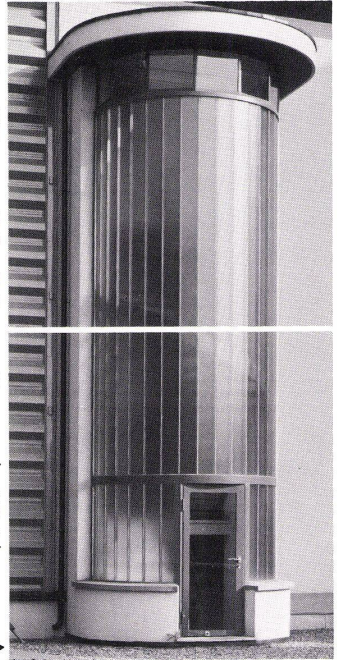


Jeder PROFILIT-Verleger verfügt über ein ideales, komplettes PROFILIT-Rahmensystem

Ein Netz von führenden Firmen garantiert in der Schweiz individuelle, kompetente technische Beratung und bietet direkte Offertstellung. Verlangen Sie technische Unterlagen mittels des Coupons.

◀PROFILIT im Sheddachbau seit Jahren beliebt.

▶PROFILIT-Rundverglasung in Treppenhaus▶



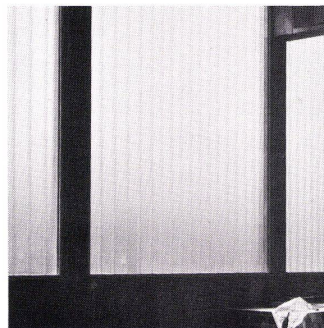
Universelle Anwendung

PROFILIT ermöglicht ästhetische sowie bau- und kostentechnische Ideallösungen für: Lichtwände und Lichtbänder in Produktionsanlagen, Lagerhallen, Verwaltungs- und Bürogebäuden, Mehrzweckhallen, Garagen und Tankstellen; Treppenhäuserverglasungen und Innentrennwände in Wohn- und Geschäftshäusern, Verwaltungsgebäuden, Hotels; extrem beanspruchbare Glasfronten im Sportstättenbau und bei Werkhallen; Lichtspender

bei Sheddach- und Dachverglasungen.

Ein ausgewogenes Typenprogramm

PROFILIT wird in 4 verschiedenen Breiten hergestellt. Zusätzliche Spezialausführungen mit splitterbindenden Drahteinlagen, Sonnenschutz ANTISOL oder der besonders wirtschaftliche Typ K 50 W garantieren: ein PROFILIT, aber viele Möglichkeiten.



▲Praktisch, zweckmässig – eine der vielen PROFILIT- Anwendungsmöglichkeiten.

◀Blendungsfreie Ausleuchtung einer Grosslagerhalle.

PROFILIT Beratung Schweiz
Willy Waller Zug
Oberallmendstrasse 16
6300 Zug
Tel. 042/31 25 66

Bitte einsenden an:

Bon

PROFILIT Beratung
Willy Waller Zug
Postfach
6300 Zug 2

Wir bitten um:

- ☐ technische PROFILIT-Dokumentation
- ☐ telefonische Kontaktnahme
- ☐ allgemeine PROFILIT-Informationen
- ☐ Bezugsquellennachweis

Firma: _____

Sachbearbeiter: _____

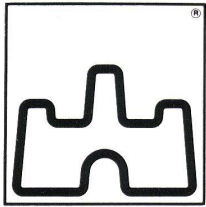
Telefon: _____

Strasse: _____

PLZ/Ort: _____



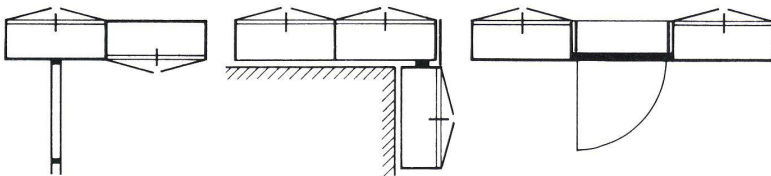
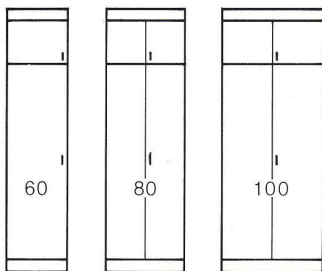
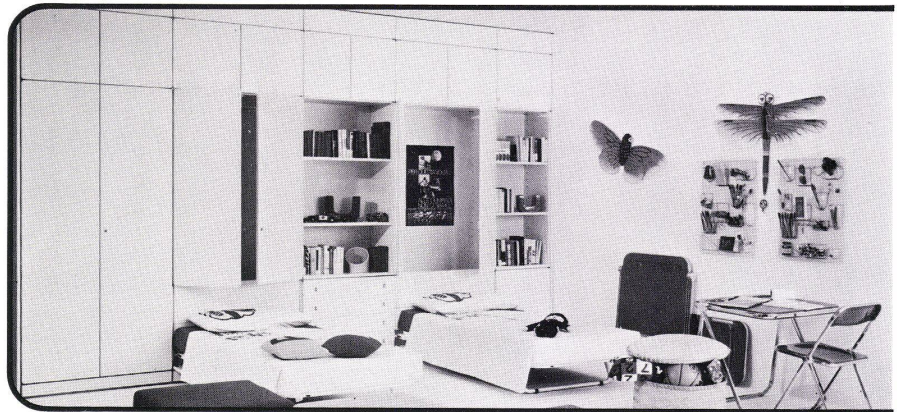
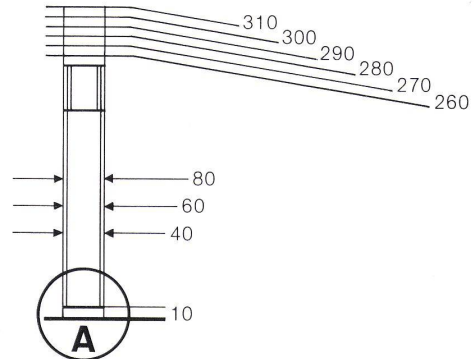
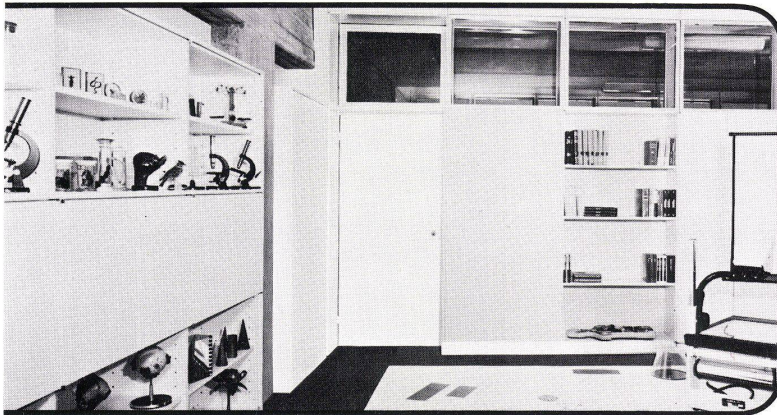
Ein Produkt der Moosbrunner Glasfabrik - Ges.m.b.H., Brunn am Gebirge, Oesterreich.



CASTELLI COLLECTION

SISTEMA PARETE®

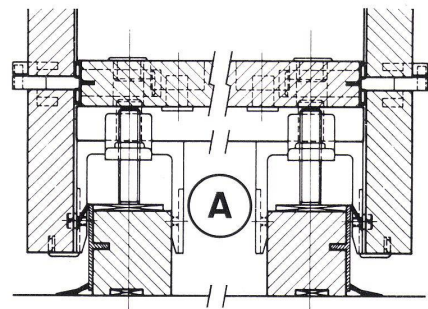
Ein neuer Name in "Space Design"



Schrank-Trennwand
kombiniert mit Trennwand

Schrankwand

Schrank-Trennwand



PLANUNG

Ist eine «Castelli Collection» nicht gerade in Ihrer Nähe, genügt ein Anruf bei Castelli S.C.S. S.A., und schon ist der Planungsstab zur Stelle. Seine Experten sind mit allen Möglichkeiten vertraut, die «Parete» den Architekten für eine rationelle Innenraumgestaltung bieten kann. «Parete» ersetzt Innenwände und lässt sich in jeder Dimension vollkommen flexibel mit Zwischenwänden oder Raumaufteilungen kombinieren. «Parete» offeriert unendlich vielseitige Raumgestaltung und bietet eine Unzahl von Variationsmöglichkeiten bei gleichzeitiger wirksamer Schalldämmung.

AUSFÜHRUNG

Bei der Ausführung und Montage des «Parete»-Systems können Sie auf sachkundige Unterstützung von CASTELLI S.C.S. S.A. und deren Vertretungen zählen, die eine leistungsfähige und schnelle Zusammenstellung des von Ihnen geschaffenen «Parete» Designs in der ganzen Schweiz garantiert. Alle Projekte werden unter direkter Aufsicht von Castelli S.C.S. S.A. durchgeführt. «Parete» – der neue Begriff in der Raumgestaltung. Jetzt auch für Sie erreichbar. Anruf genügt!

BASEL

Hofstetter AG Castelli Collection
Elisabethenstrasse 2
☎ 061/23 98 98

BERN

Teo Jakob Castelli Collection
Junkerngasse 36
☎ 031/22 53 51

CRISSIER/LAUSANNE

H. Pernet
2, chemin de la Baume
☎ 021/35 06 68

ZÜRICH

OMC AG Castelli Collection
Oerlikonerstrasse 88
☎ 01/46 81 20

CASTELLI SCS SA

29, RUE DE LA RÔTISSERIE
1204 GENEVE
TÉL. 022/21 87 77
TÉLEX 28 446 CASTE CH