

Dr. Everett Chalmers Hospital = Hôpital Dr. Everett Chalmers = Dr. Everett Chalmers Hospital

Autor(en): [s.n.]

Objektyp: **Article**

Zeitschrift: **Bauen + Wohnen = Construction + habitation = Building + home : internationale Zeitschrift**

Band (Jahr): **29 (1975)**

Heft 5: **Neue Wege im Krankenhausbau? = Nouveau procédé pour la construction d'hôpital? = New ways in hospital construction?**

PDF erstellt am: **21.09.2024**

Persistenter Link: <https://doi.org/10.5169/seals-335205>

Nutzungsbedingungen

Die ETH-Bibliothek ist Anbieterin der digitalisierten Zeitschriften. Sie besitzt keine Urheberrechte an den Inhalten der Zeitschriften. Die Rechte liegen in der Regel bei den Herausgebern.

Die auf der Plattform e-periodica veröffentlichten Dokumente stehen für nicht-kommerzielle Zwecke in Lehre und Forschung sowie für die private Nutzung frei zur Verfügung. Einzelne Dateien oder Ausdrucke aus diesem Angebot können zusammen mit diesen Nutzungsbedingungen und den korrekten Herkunftsbezeichnungen weitergegeben werden.

Das Veröffentlichen von Bildern in Print- und Online-Publikationen ist nur mit vorheriger Genehmigung der Rechteinhaber erlaubt. Die systematische Speicherung von Teilen des elektronischen Angebots auf anderen Servern bedarf ebenfalls des schriftlichen Einverständnisses der Rechteinhaber.

Haftungsausschluss

Alle Angaben erfolgen ohne Gewähr für Vollständigkeit oder Richtigkeit. Es wird keine Haftung übernommen für Schäden durch die Verwendung von Informationen aus diesem Online-Angebot oder durch das Fehlen von Informationen. Dies gilt auch für Inhalte Dritter, die über dieses Angebot zugänglich sind.

Dr. Everett Chalmers Hospital

Hôpital Dr. Everett Chalmers

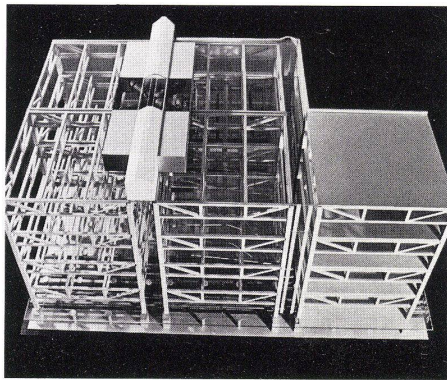
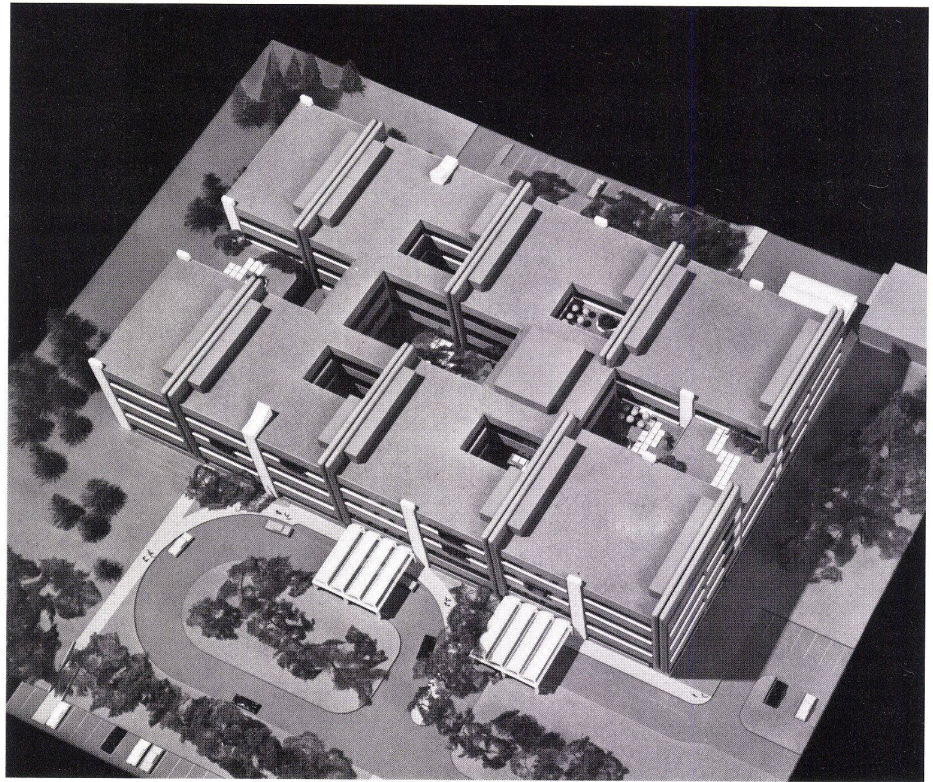
Fredericton, New Brunswick, Canada

Architects:

Zeidler Partnership, Toronto (Ontario)

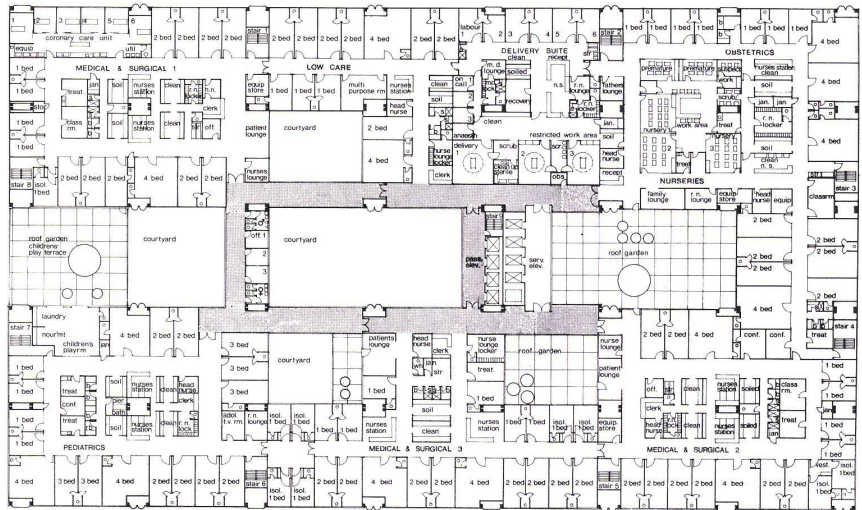
Associated Architects:

Mott Myles & Chatwin Ltd. and A.D.I. Limited
Joint Venture, Fredericton – New Brunswick



1
Modellfoto.

Photographie de la maquette.
Photograph of model.



2
Grundriß 2. Obergeschoß 1:1000.

Plan du 2ème étage.
Plan of 2nd floor.

3
Grundriß Erdgeschoß 1:1000.

Plan du rez-de-chaussée.
Plan of ground floor.

4
Modellfoto des Bausystems.

Photographie de la maquette du système constructif.
Photograph of model of the constructive system.

