

Zeitschrift: Bauen + Wohnen = Construction + habitation = Building + home : internationale Zeitschrift

Herausgeber: Bauen + Wohnen

Band: 29 (1975)

Heft: 4: Industrie- und Lagerbauten = Bâtiments industrielles et entrepôts = Industrial constructions and warehouses

Werbung

Nutzungsbedingungen

Die ETH-Bibliothek ist die Anbieterin der digitalisierten Zeitschriften auf E-Periodica. Sie besitzt keine Urheberrechte an den Zeitschriften und ist nicht verantwortlich für deren Inhalte. Die Rechte liegen in der Regel bei den Herausgebern beziehungsweise den externen Rechteinhabern. Das Veröffentlichen von Bildern in Print- und Online-Publikationen sowie auf Social Media-Kanälen oder Webseiten ist nur mit vorheriger Genehmigung der Rechteinhaber erlaubt. [Mehr erfahren](#)

Conditions d'utilisation

L'ETH Library est le fournisseur des revues numérisées. Elle ne détient aucun droit d'auteur sur les revues et n'est pas responsable de leur contenu. En règle générale, les droits sont détenus par les éditeurs ou les détenteurs de droits externes. La reproduction d'images dans des publications imprimées ou en ligne ainsi que sur des canaux de médias sociaux ou des sites web n'est autorisée qu'avec l'accord préalable des détenteurs des droits. [En savoir plus](#)

Terms of use

The ETH Library is the provider of the digitised journals. It does not own any copyrights to the journals and is not responsible for their content. The rights usually lie with the publishers or the external rights holders. Publishing images in print and online publications, as well as on social media channels or websites, is only permitted with the prior consent of the rights holders. [Find out more](#)

Download PDF: 16.01.2026

ETH-Bibliothek Zürich, E-Periodica, <https://www.e-periodica.ch>

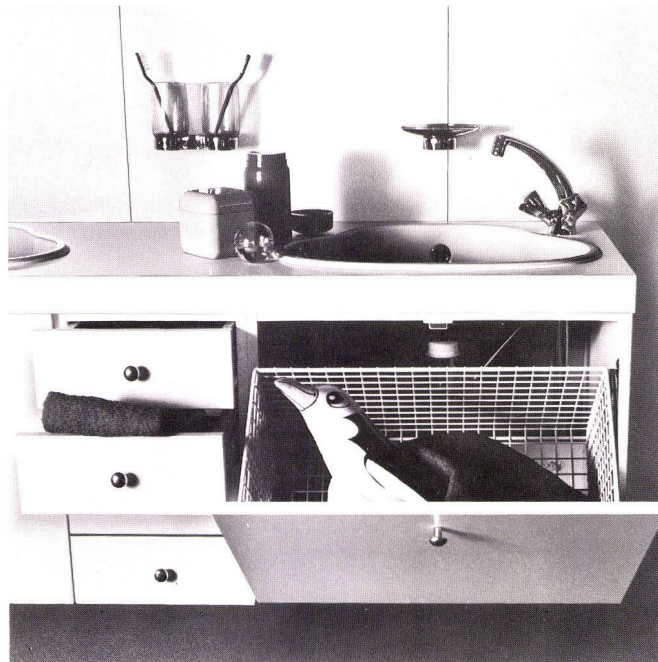
Einbaumöbel und Unterbauten



Tablarschrank zu Einbaumöbel



Doppelwaschtisch mit Unterbauten



Auskipbarer, plastifizierter Wäschekorb



Schubladenstock mit Schubladen arretiert

Dank dem völlig neuen TROESCH-Montage-System* ist das Möbelprogramm äusserst einfach und sicher zu installieren.

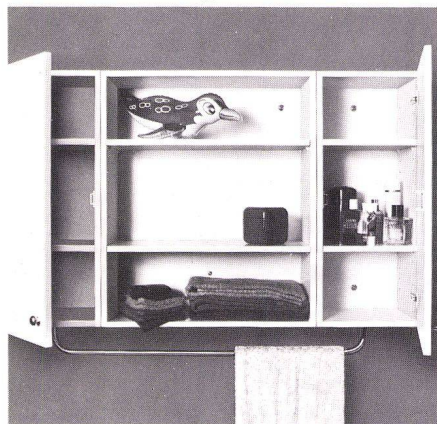
Die ideale Kombination für die grosse Wohnung: Doppel-lavabo – Waschtisch für sie, ihn – für die ganze Familie.

*** Für die höchst einfache Befestigungsart der Waschtisch-Unterbauten an den Wandträger sind In- und Aus-landpatente angemeldet.**

Wand- und Hochschränke



Dank Baukastensystem maximale
Raumausnutzung

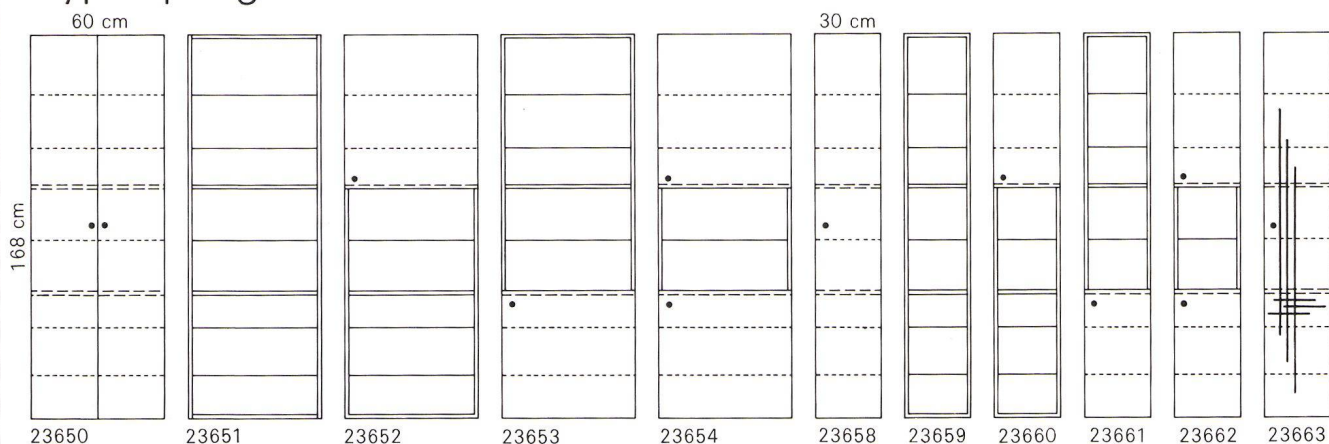


Eine weitere Anwendungsmöglich-
keit unserer Hochschränke



Beispiel einer Kombinationsmöglichkeit unserer Wand- und Hochschränke

Typenprogramm



Möbeltiefen

ohne Türen 21 cm

mit Türen 23 cm

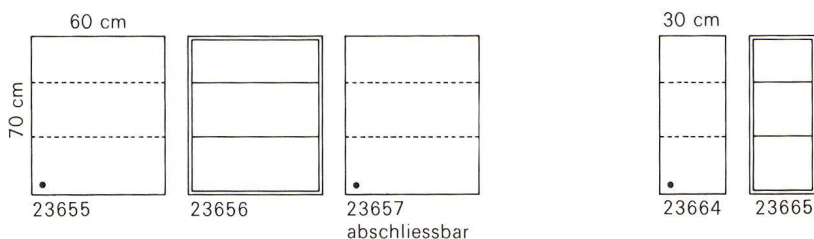
zusätzlich: Element Nr. 23650

Nr. 23654

Nr. 23658

Nr. 23662

auch in Möbeltiefen 33 cm lieferbar.



Toilettenschränke



Spezialscharniere ermöglichen eine «endlose» Spiegelfront

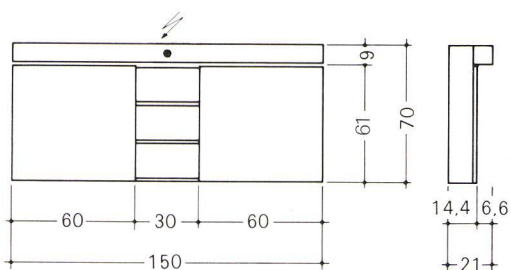
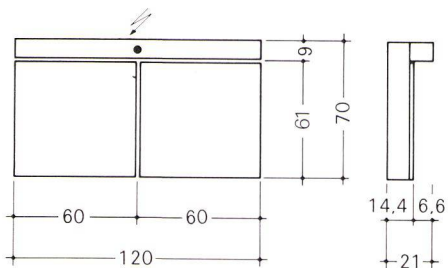
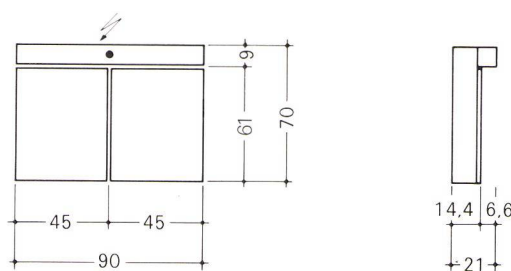
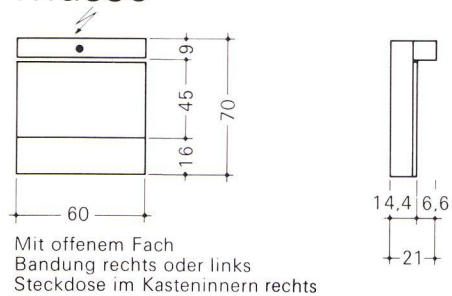


Toilettenschrank 120×70 cm mit Fluoreszenzbeleuchtung



Toilettenschrank 150×70 cm mit Tablarfach und Fluoreszenzbeleuchtung

Masse



Typenprogramm der Einbaumöbel und Unterbauten

Das modul-Programm bietet folgende Vorteile:

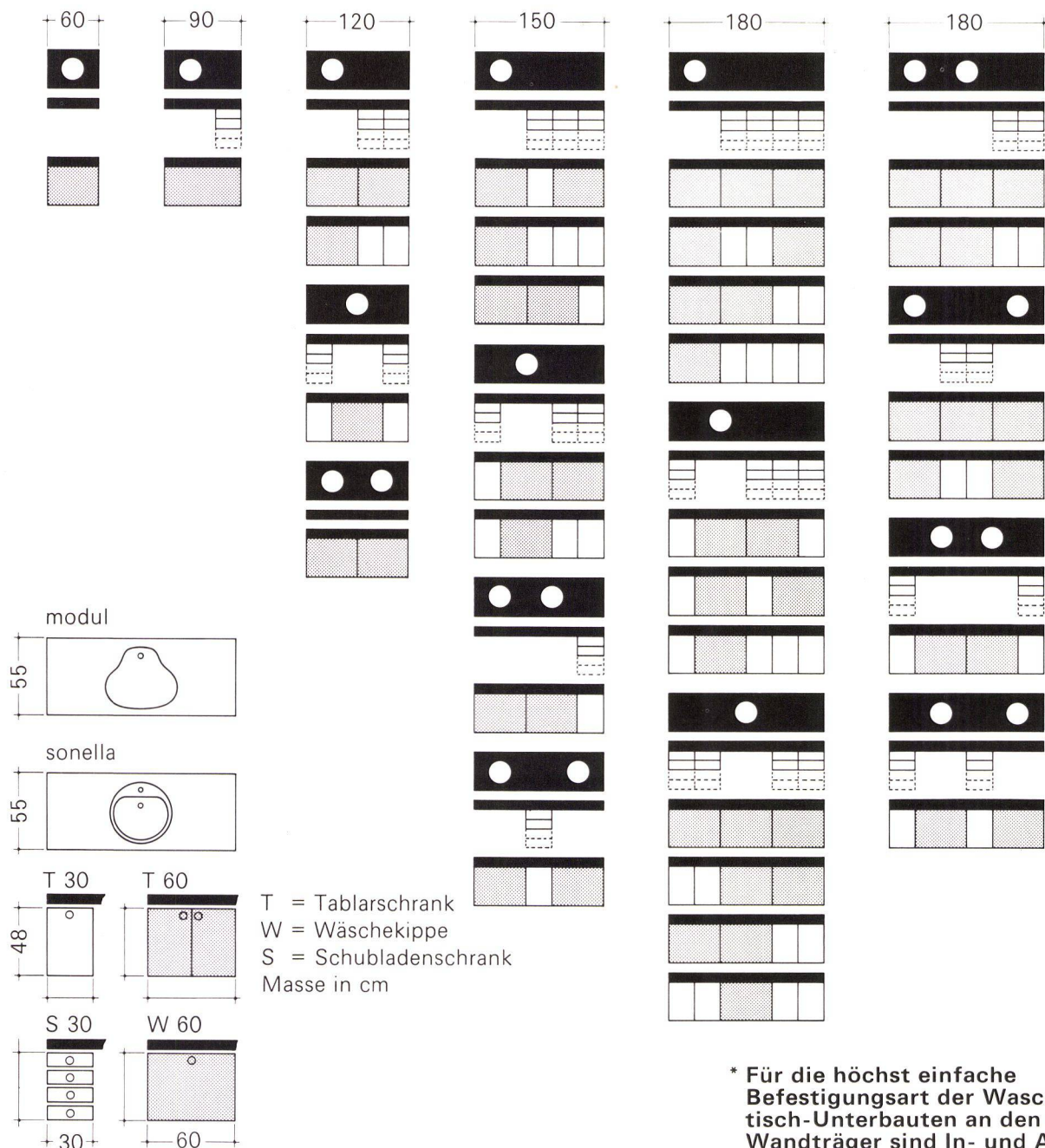
viele Kombinationsmöglichkeiten, preisgünstig durch Elementbauweise, praktischer, durchdachter Innenausbau, einfache Montage* und optimale Raumaussnutzung.

Die Abdeckungen sind mit Kunstharz belegt und eignen sich für einen nachträglichen Möbeleinbau.

Die Möbel sind aus kunstharzbeschichteten Platten (16 mm dick) in vielen Variationen erhältlich. Mit verstellbaren

Tablaren und Schubladen-Arretierungen (aushängbar) ausgerüstet.

Farben: Weiss, andere Farben oder Spezialausführungen auf Anfrage.



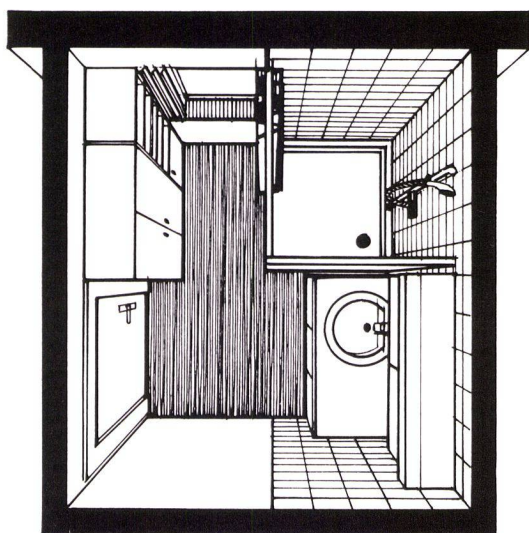
* Für die höchst einfache Befestigungsart der Waschtisch-Unterbauten an den Wandträger sind In- und Auslandpatente angemeldet.



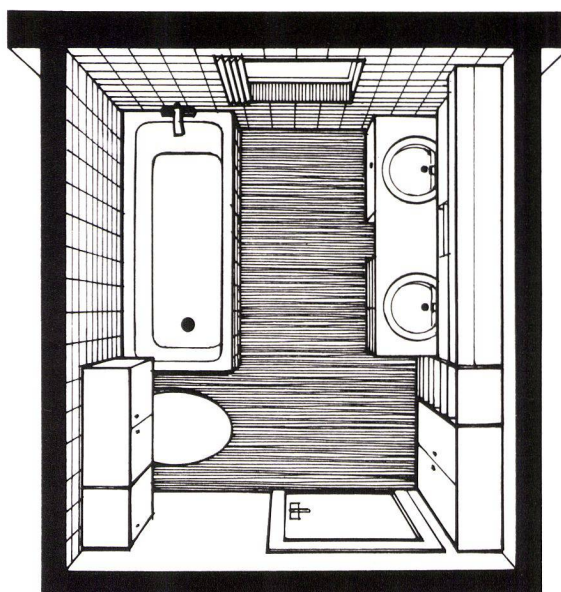
modul
variella

Grundrissvorschläge

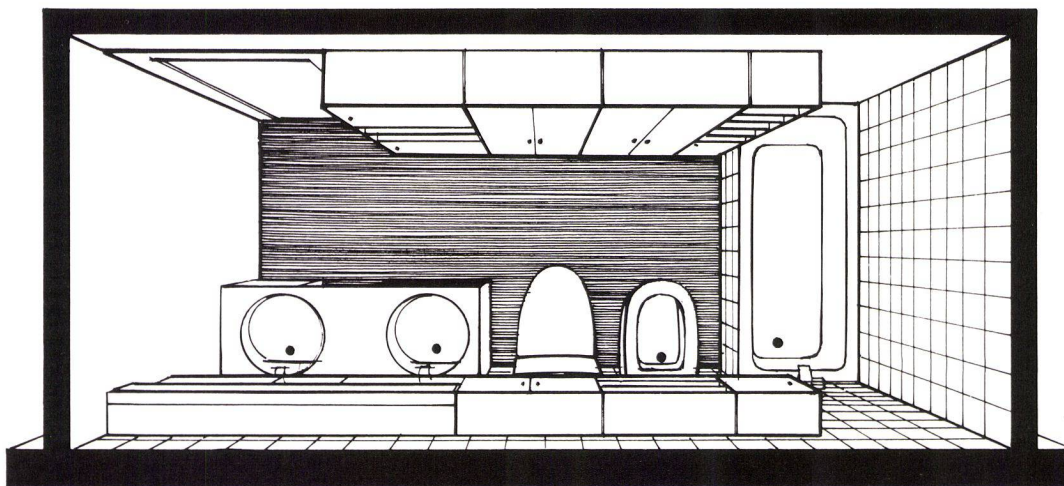
Massstab 1:50



Grundriss-Mass 180 x 160 cm



Grundriss-Mass 210 x 240 cm



Grundriss-Mass 370 x 160 cm



TROESCH & CO. AG

Küchen Bäder Sanitär
cuisines bains sanitaires
cucine bagni sanitari

Köniz/Bern, Sägemattstr. 1
Zürich, Ausstellungsstr. 80
Basel, Dreispitzstr. 20
Lausanne, 9 rue Caroline
Thun, Frutigenstr. 24 B
Sierre, 44-46 route de Sion
Arbedo, Via del Carmagnola
Olten, Aarburgerstr. 103

Tel. 031/53 77 11
Tel. 01/42 78 00
Tel. 061/35 47 55
Tel. 021/20 58 61
Tel. 033/23 24 25
Tel. 027/ 53 75 1
Tel. 092/25 55 21
Tel. 062/22 51 51