

Zeitschrift: Bauen + Wohnen = Construction + habitation = Building + home : internationale Zeitschrift

Herausgeber: Bauen + Wohnen

Band: 29 (1975)

Heft: 2: Mehrfachgenutzte Bauten = Bâtiments polyvalents = Multi-purpose buildings

Werbung

Nutzungsbedingungen

Die ETH-Bibliothek ist die Anbieterin der digitalisierten Zeitschriften auf E-Periodica. Sie besitzt keine Urheberrechte an den Zeitschriften und ist nicht verantwortlich für deren Inhalte. Die Rechte liegen in der Regel bei den Herausgebern beziehungsweise den externen Rechteinhabern. Das Veröffentlichen von Bildern in Print- und Online-Publikationen sowie auf Social Media-Kanälen oder Webseiten ist nur mit vorheriger Genehmigung der Rechteinhaber erlaubt. [Mehr erfahren](#)

Conditions d'utilisation

L'ETH Library est le fournisseur des revues numérisées. Elle ne détient aucun droit d'auteur sur les revues et n'est pas responsable de leur contenu. En règle générale, les droits sont détenus par les éditeurs ou les détenteurs de droits externes. La reproduction d'images dans des publications imprimées ou en ligne ainsi que sur des canaux de médias sociaux ou des sites web n'est autorisée qu'avec l'accord préalable des détenteurs des droits. [En savoir plus](#)

Terms of use

The ETH Library is the provider of the digitised journals. It does not own any copyrights to the journals and is not responsible for their content. The rights usually lie with the publishers or the external rights holders. Publishing images in print and online publications, as well as on social media channels or websites, is only permitted with the prior consent of the rights holders. [Find out more](#)

Download PDF: 08.01.2026

ETH-Bibliothek Zürich, E-Periodica, <https://www.e-periodica.ch>

● Troesch-Wandschränke



grosszügig, anpassungsfähig,



mobil.

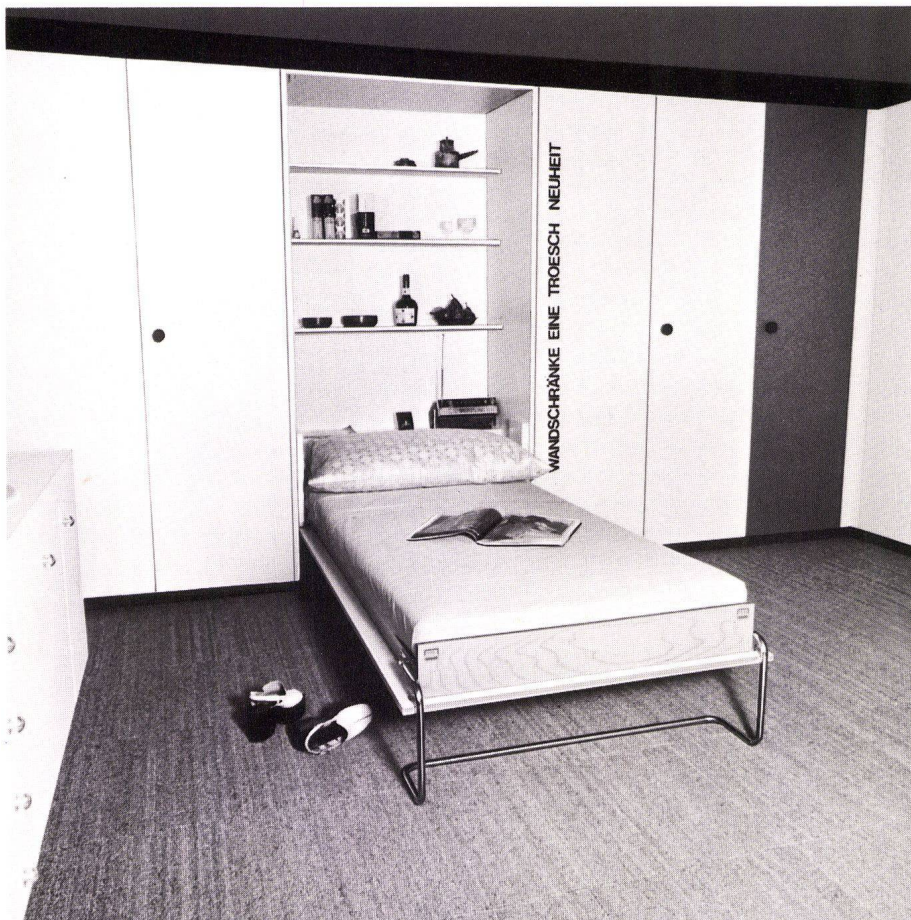


univa

Unsere Wandschränke kennen keine Grenzen. Viele Kombinationsmöglichkeiten entstehen mit Normbreiten von 40, 55, 80 und 100 cm, zwei Normtiefen von 40 und 58 cm und zwei Normhöhen von 210,2 und 235,6 cm. Dank einer Vielzahl von Innenteilen können Sie nach Lust und Laune variieren. Sie planen für Kinderzimmer, Wohnzimmer, Entrées undsoweiter. Vielleicht wird aus dem Kinderzimmer ein Twenzimmer? Oder mit dem Schrankklappbett innert Sekunden aus dem Wohnzimmer ein Gästeschlafzimmer? Tagsüber wird das Bett hochgeklappt und so wieder zu einem ganz normalen Wandschrank.

TROESCH-Wandschränke sind eben durchdacht, anpassungsfähig und preiswert.

Ordnung leicht gemacht.



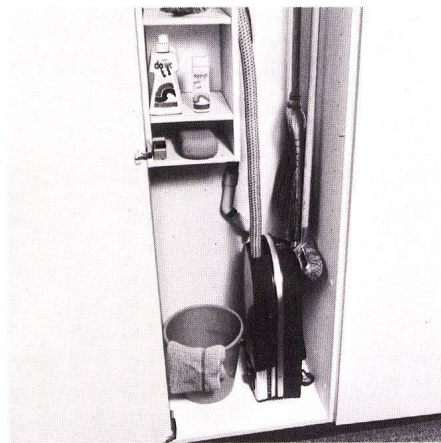
.... und Sekunden später schlummern Sie ein!



ausziehbare Hängeregistratur



Schuh-, Kleider-, Hobby-Kasten



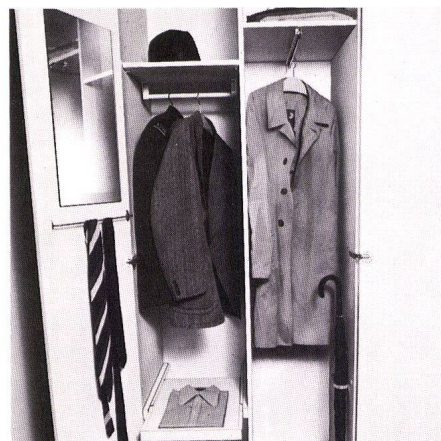
Sauber-Zauber-Kasten



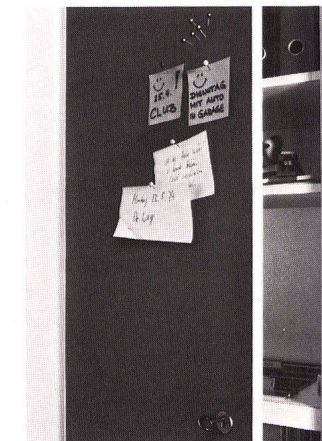
ausziehbare Körbe und Regale



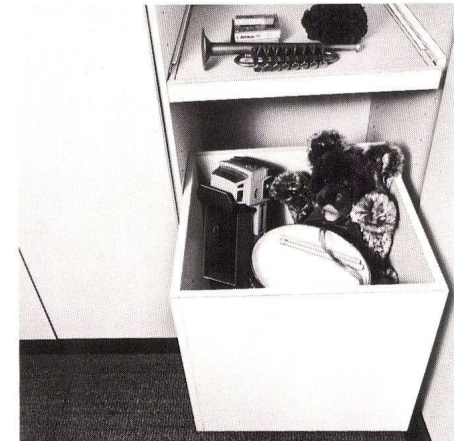
Wandtafel-Türe



ein letzter Blick in den Spiegel



«Vergiss-nicht»-Türe

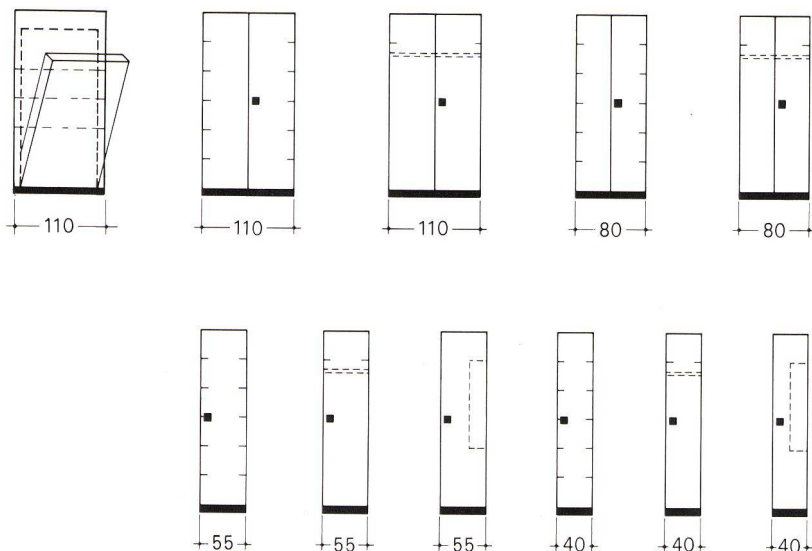


hinein damit – Türe zu – aufgeräumt!



univa

Masse der UNIVA Normschränke



Höhen: Norm 210,2 cm,
davon 7 cm Sockel
Hohe Norm 235,6 cm,
davon 7 cm Sockel

Tiefen: 39,8 cm
57,8 cm

Breiten: 40 cm
55 cm
80 cm
110 cm

Durchgehend Tablarträger-
löcher 4 mm
Rückwände aus Pavatex
3,2 mm weiss beschichtet

Ausführung und Farben der Türen:

Norm-Höhe 203,2 cm
40+55 cm breit

PVC weiss glatt
PVC weiss genarbt
PVC Nussbaum
PVC Eiche
Kunstharz weiss
Kunstharz moosgrün
Kunstharz Ulme
Kunstharz Lärche
Kunstharz Mooreiche
«Optima» alle Farben
(zu Echtholz)

Innenausführung:

Seiten, Böden, Deckel,
Tablare und Türen aus hoch-
wertigen Spanplatten mit PVC-
Folien beschichtet
Solide gedübelte Konstruktion
Alle Kanten Kunstharz 1 mm

Korklinoleum grün
Schiefertafel
Fotos in Kunstharz eingelegt

Hohe Norm 228,6 cm
40+55 cm breit

Gleiche Ausführungen und
Farben wie Norm-Höhe

Beschläge:

Espagnolettenschloss mit ver-
zinkter Stange
Runde dunkelgraue Olive
Auf Wunsch Ziffernchlüssel
oder Zylinderschloss
Verdeckt montierte Bänder
180° öffnend
Kleiderstangen weiss plastifiziert
Schubladen und Schuhroste
weiss, auf Holzlaufleisten in
Höhe verstellbar

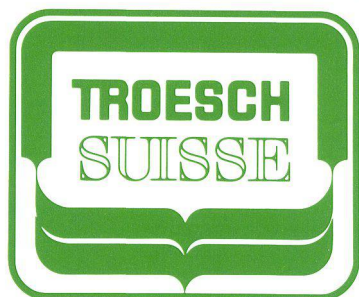
Besonderes:

Alle Schränke können auch in
Einzelteilen geliefert und mit
verdeckten Schrankverbindern
einfach und schnell zusammen-
gebaut werden oder bereits
fertig zusammengebaut (ver-
leimt) ab Fabrik bezogen
werden.

In den Frontfarben PVC weiss,
Nussbaum und Eiche sind
direkt belegte Seiten erhältlich.
Es werden somit keine zusätz-
lichen Sichtseiten benötigt.

Bei allen 80+110 cm breiten
Schränken kann eine Zwischen-
wand eingeschoben werden.
Dadurch können der rechte
und der linke Schrankteil ver-
schiedenartig ausgerüstet
werden.

Alle Schränke können als
Raumtrenner benützt werden.
Alles passt zusammen. Die
Sichtrückwände harmonieren in
Form und Abmessung mit der
Vorderfront (Türen).



TROESCH & CO. AG

Küchen Bäder Sanitär
cuisines bains sanitaires
cucine bagni sanitari

Köniz/Bern, Sägemattstr. 1
Zürich, Ausstellungsstr. 80
Basel, Dreispitzstr. 20
Lausanne, 9 rue Caroline
Thun, Frutigenstr. 24 B
Sierre, 44-46 route de Sion
Arbedo, Via del Carmagnola
Olten, Aarburgerstr. 103

Tel. 031/53 77 11
Tel. 01/42 78 00
Tel. 061/35 47 55
Tel. 021/ 20 58 61
Tel. 033/23 24 25
Tel. 027/ 5 37 51
Tel. 092/25 55 21
Tel. 062/22 51 51

Die Geilinger-Gruppe:
Vier Unternehmen,
die sich mit Metallbau,
Stahlbau und Feinmetall-
bau beschäftigen.
Hier ein Produkt der
Firma Geilinger AG,
Metallbau, Winterthur.

Wie man mit einem Lkw rückwärts durch die Wand geht: Ein Vorschlag zum Thema Güter-Umschlag.

Wenn Sie nach einer leistungsfähigen und modernen Güterumschlags-Einrichtung suchen – hier eine bemerkenswerte, bautechnisch und organisatorisch überzeugende Problem-Lösung. Zu dieser Problem-Lösung gehören drei auf die Bedürfnisse von Betrieb und Disposition abstimmbare Komponenten: 1. Die hydraulische, vollautomatische Anpass-Rampe «Poweramp». 2. Ein Rampentor, das je nach Wunsch ein Hub-, Schiebe- oder Falttor sein kann. (In Frage kommt hier auch das lichtdurchlässige, leicht bedienbare «Overdoor» in Alu-Fiberglas-Ausführung.) 3. Ein Rampen-Wetterschutz, der die Öffnung zwischen Fassade und Lkw schliesst und Personal und Ware gegen Regen, Schnee, Staub, Wind, Kälte und Hitze abschirmt.

Probleme sind da, um von Geilinger gelöst zu werden.



RUNE EGGER U.S.M.

Anwendungsgebiet:

Unsere Einrichtungen für Stückgut-Umschlag lassen sich auf die spezifischen Bedürfnisse jedes Betriebes abstimmen und eignen sich für den Einsatz in kleinen Speditions-Abteilungen ebenso gut wie in Verteil-Zentren.

G 7342

Weitere Informationen: Siehe die Schweiz.
Baudokumentation unter (66) 33-748 sowie
unsere ausführlichen Spezial-Prospekte.

GEILINGER

GEILINGER AG, METALLBAU, 8401 WINTERTHUR
052 84 61 61

8306 BRUTTISELLEN
TEL. (01) 833 11 19

DER BAUHERR RECHNET
MIT
KOLBS SPINDELNORM EISENTRAPPE

INT. MUSTERSCHUTZ
INT. / AUSL. PATENTE
DESIGN O. KOLBARCH.

ITTELHÖLZ DESIGN AG

A-TYP 60/95 NORM
B-TYP 60/115 Bahnbreite
C-TYP 60/125
D-TYP 45/95
E-TYP 45/90
G1-TYP 11/90
G2-TYP 11/75
G3-TYP 11/60
H-TYP 11/60

KB 45/115
KC 45/125
KOMBINATIONEN

keine Provision
Pauschalpreis
kostenlos

auch Spezialanfertigung
auf Wunsch
Lieferung und Montage
offerte mit Dokumentation

wähli türen

Wähli + Cie AG
Türenfabrik
3063 Papiermühle
Worblentalstrasse 32
Tel. 031 58 22 11