

Zeitschrift: Bauen + Wohnen = Construction + habitation = Building + home : internationale Zeitschrift

Herausgeber: Bauen + Wohnen

Band: 29 (1975)

Heft: 2: Mehrfachgenutzte Bauten = Bâtiments polyvalents = Multi-purpose buildings

Artikel: Kirchliches Quartierzentrum = Ensemble paroissial au centre d'un quartier = Parish house in a residential area

Autor: [s.n.]

DOI: <https://doi.org/10.5169/seals-335167>

Nutzungsbedingungen

Die ETH-Bibliothek ist die Anbieterin der digitalisierten Zeitschriften auf E-Periodica. Sie besitzt keine Urheberrechte an den Zeitschriften und ist nicht verantwortlich für deren Inhalte. Die Rechte liegen in der Regel bei den Herausgebern beziehungsweise den externen Rechteinhabern. Das Veröffentlichen von Bildern in Print- und Online-Publikationen sowie auf Social Media-Kanälen oder Webseiten ist nur mit vorheriger Genehmigung der Rechteinhaber erlaubt. [Mehr erfahren](#)

Conditions d'utilisation

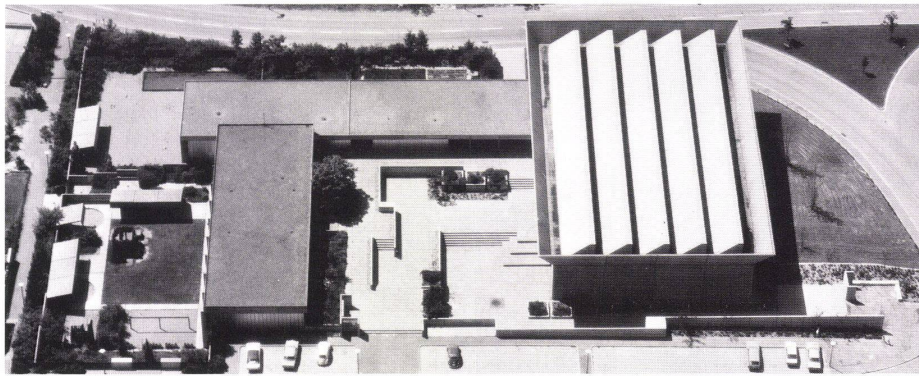
L'ETH Library est le fournisseur des revues numérisées. Elle ne détient aucun droit d'auteur sur les revues et n'est pas responsable de leur contenu. En règle générale, les droits sont détenus par les éditeurs ou les détenteurs de droits externes. La reproduction d'images dans des publications imprimées ou en ligne ainsi que sur des canaux de médias sociaux ou des sites web n'est autorisée qu'avec l'accord préalable des détenteurs des droits. [En savoir plus](#)

Terms of use

The ETH Library is the provider of the digitised journals. It does not own any copyrights to the journals and is not responsible for their content. The rights usually lie with the publishers or the external rights holders. Publishing images in print and online publications, as well as on social media channels or websites, is only permitted with the prior consent of the rights holders. [Find out more](#)

Download PDF: 18.02.2026

ETH-Bibliothek Zürich, E-Periodica, <https://www.e-periodica.ch>



Kirchliches Quartierzentrum

Ensemble paroissial au centre d'un quartier
Parish house in a residential area

Katholisches Gemeindezentrum Heidelberg-Boxberg

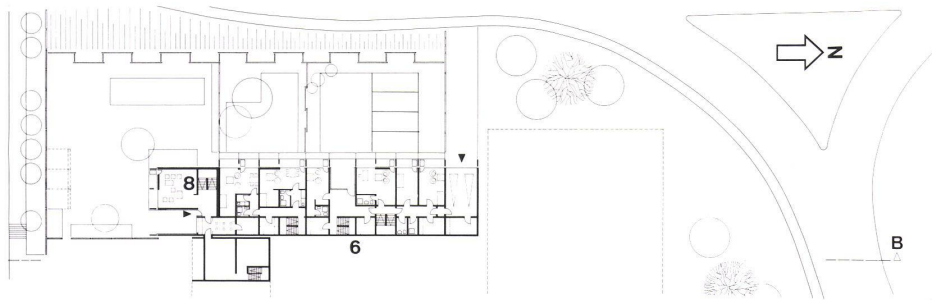
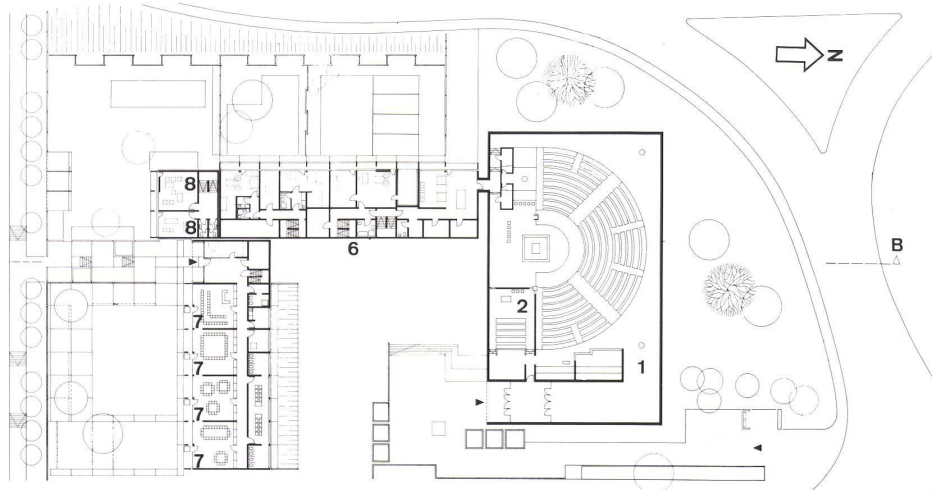
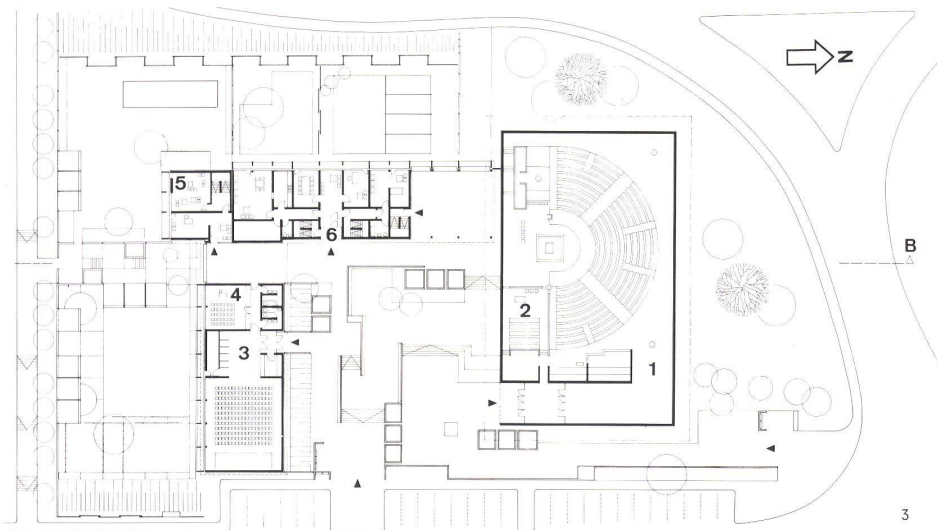
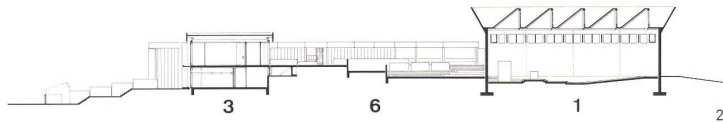
Centre paroissial catholique à Heidelberg-Boxberg

Catholic community centre, Heidelberg-Boxberg

Architekt: Lothar Götz, Heidelberg

Mitarbeiter: Gerhard Krumm

Die Waldparksiedlung Boxberg ist das erste größere Neubaugebiet der Stadt Heidelberg; es ist – mit etwa 7 km Entfernung vom Stadtkern – ohne Zusammenhang mit den bestehenden Baugebieten geplant und ausgeführt worden. Geplant wurde für 7000 Einwohner. Außer einem Einkaufszentrum, das erst im letzten Abschnitt der Bauzeit des Stadtteils fertig wurde, haben die Behörden keine zentralen Einrichtungen vorgesehen. Es blieb den Kirchen überlassen, den Rahmen für die verschiedenen notwendigen Aktivitäten zu schaffen. Das Bauprogramm für das katholische Gemeindezentrum wurde auf die Gegebenheiten der Siedlung Boxberg abgestimmt.



1
Gesamtansicht von Osten.
Vue générale de l'est.
Assembly view from east.

2
Schnitt durch Gemeindehaus und Kirche 1:1000.
Coupe sur la maison paroissiale et l'église.
Section of parish house and church.

3
Grundriß Obere Ebene 1:1000.
Plan du niveau supérieur.
Plan of upper level.

4
Grundriß Mittlere Ebene 1:1000.
Plan du niveau moyen.
Plan of intermediate level.

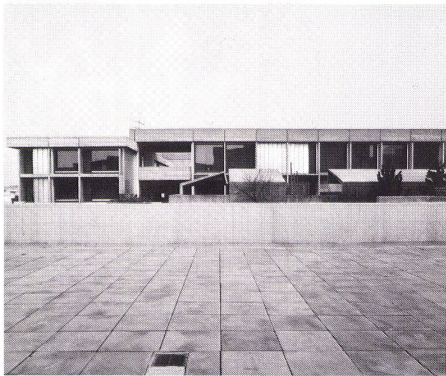
5
Grundriß Untere Ebene 1:1000.
Plan du niveau inférieur.
Plan of lower level.

1 Kirche / Eglise / Church
2 Werktags-Kirche / Chapelle secondaire / Chapel
3 Gemeindehaus mit Saal / Maison paroissiale avec salle / Parish house with auditorium
4 Jugendraum / Pièce pour les jeunes / Premises for young people
5 Leseraum und Bücherei / Salle de lecture et bibliothèque / Reading room and library
6 Pfarrhaus / Presbytère / Parish office
7 Gruppenraum / Salle de groupe / Group room
8 Jugendraum / Pièce pour les jeunes / Premises for young people

6
Ansicht von Süden mit Gemeindehaus, links Pfarrhaus.
Vue du sud montrant la maison paroissiale, à gauche le presbytère.
Elevation view from south with parish house, left, parish office.

7
Hof: rechts Kirche, Mitte Pfarrhaus, links Gemeindehaus.
Vue de la cour, à droite l'église, au milieu le presbytère, à gauche la maison paroissiale.
Courtyard, right, church, centre, parish office, left, parish house.

8
Zugang zum Pfarrhaus.
Accès au presbytère.
Access to parish office.



6

9
Gruppenraum.
Salle de groupe.
Group room.

10
Fassadenausschnitt von der Kirche.
Vues détaillées de l'église.
Elevation detail of the church.

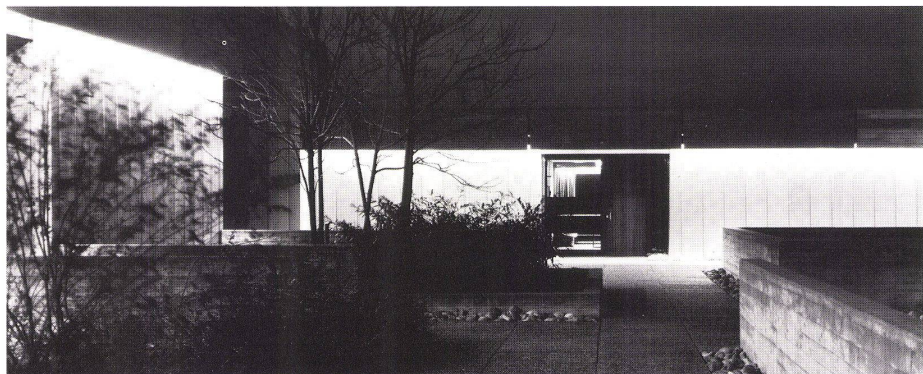
11
Kirche.
Eglise.
Church.



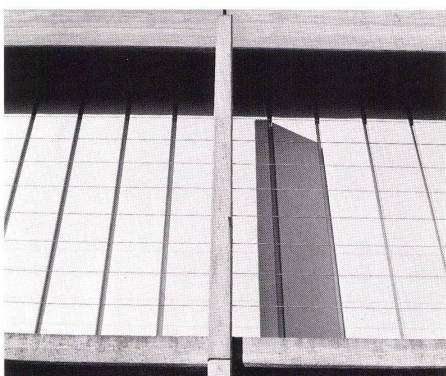
7



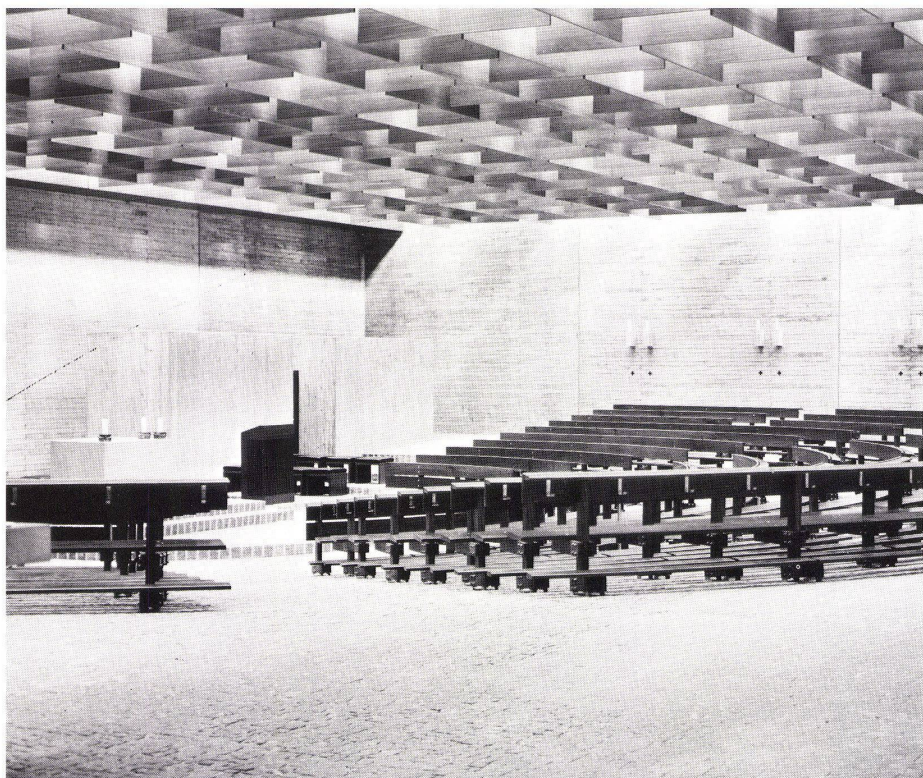
9



8



10



11