

**Zeitschrift:** Bauen + Wohnen = Construction + habitation = Building + home : internationale Zeitschrift

**Herausgeber:** Bauen + Wohnen

**Band:** 28 (1974)

**Heft:** 1: Büro- und Verwaltungsgebäude = Immeubles de bureaux et d'administration = Office and administration buildings

## Werbung

### Nutzungsbedingungen

Die ETH-Bibliothek ist die Anbieterin der digitalisierten Zeitschriften auf E-Periodica. Sie besitzt keine Urheberrechte an den Zeitschriften und ist nicht verantwortlich für deren Inhalte. Die Rechte liegen in der Regel bei den Herausgebern beziehungsweise den externen Rechteinhabern. Das Veröffentlichen von Bildern in Print- und Online-Publikationen sowie auf Social Media-Kanälen oder Webseiten ist nur mit vorheriger Genehmigung der Rechteinhaber erlaubt. [Mehr erfahren](#)

### Conditions d'utilisation

L'ETH Library est le fournisseur des revues numérisées. Elle ne détient aucun droit d'auteur sur les revues et n'est pas responsable de leur contenu. En règle générale, les droits sont détenus par les éditeurs ou les détenteurs de droits externes. La reproduction d'images dans des publications imprimées ou en ligne ainsi que sur des canaux de médias sociaux ou des sites web n'est autorisée qu'avec l'accord préalable des détenteurs des droits. [En savoir plus](#)

### Terms of use

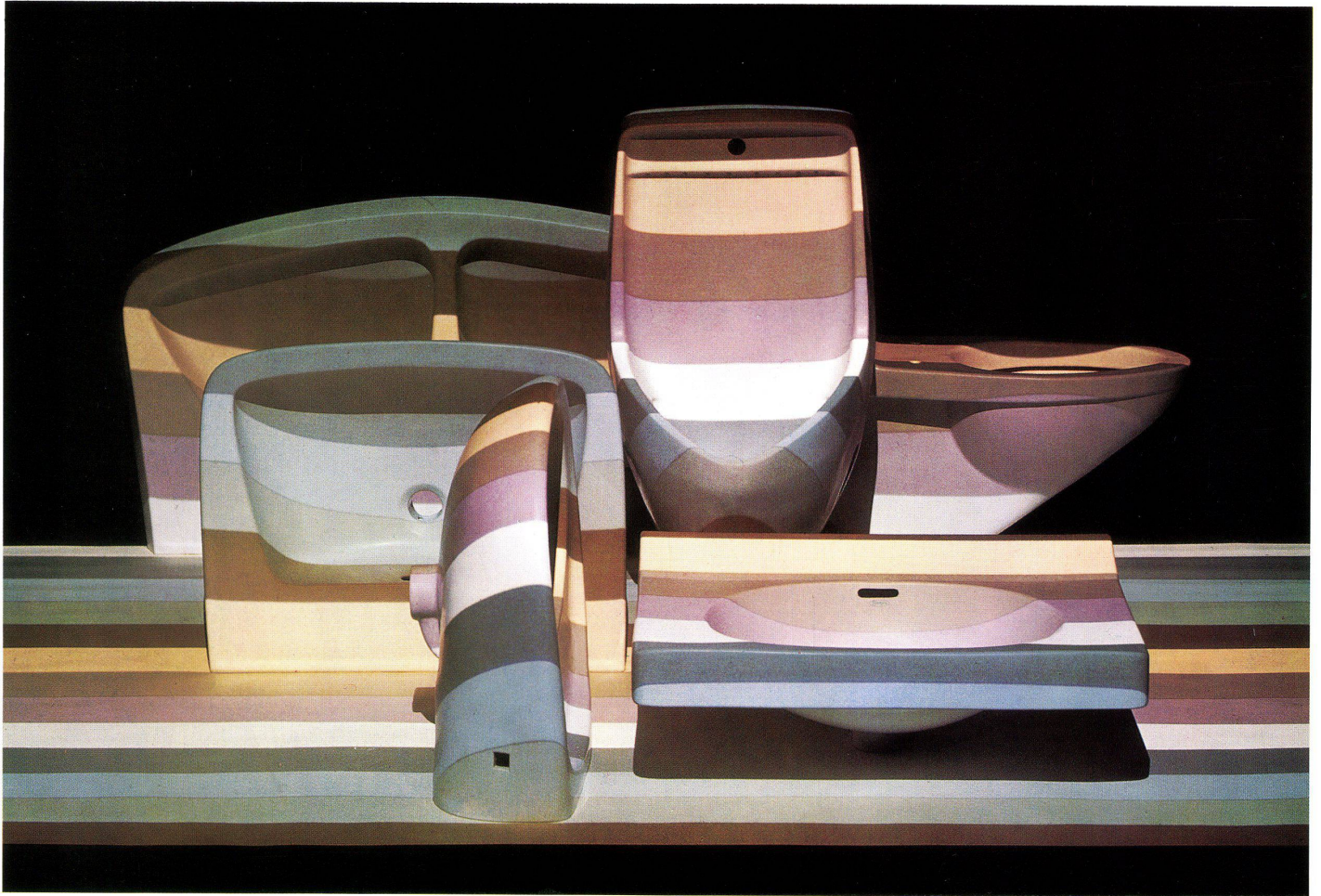
The ETH Library is the provider of the digitised journals. It does not own any copyrights to the journals and is not responsible for their content. The rights usually lie with the publishers or the external rights holders. Publishing images in print and online publications, as well as on social media channels or websites, is only permitted with the prior consent of the rights holders. [Find out more](#)

**Download PDF:** 04.04.2026

**ETH-Bibliothek Zürich, E-Periodica, <https://www.e-periodica.ch>**

# SWISSBAU + HILSA

Wir sind in Basel,  
Halle 24, Stand 431



Wir fabrizieren: Ziegelprodukte, Sanitärkeramik,  
Wand- und Bodenplatten,  
Porzellangeschirr und Elektroporzellan.



## Keramik Laufen

Keramik ist immer modern

# **Blickpunkte der Öffentlichkeit**

Leichtmetall-Fassaden stehen im Blickpunkt der Öffentlichkeit. Von einer Leichtmetall-Fassade erwartet der Architekt:

- Bauelemente mit vielfältigen Gestaltungsmöglichkeiten
- optimale Freiheit in der Planung
- eine repräsentative Wirkung
- Zweckmässigkeit und Dauerhaftigkeit
- Anspruchslosigkeit im Unterhalt
- eine kurze Montagezeit
- einen günstigen Preis

Das Sessa-Norm Leichtmetall-Fassadensystem bürgt für Qualität und erfüllt alle diese Ansprüche. Sessa-Norm Leichtmetall-Fassaden können sich sehen lassen. Fordern Sie unsere Unterlagen an.



Objekt: Verwaltungsgebäude  
Moosbruggstrasse, St. Gallen  
Bauherr: Gebäudeversicherung St. Gallen  
Architekt: P. Pfister & O. Trottmann, St. Gallen und Zürich

**Ernst Schweizer  
Metallbau**

8003 Zürich, Aegertenstr. 16, Telefon 01 35 55 95

**Zürich**

Fabrik: 8908 Hedingen

**Sessa-Norm**

# 2. Das sind die äusseren Vorteile der neuen CUPOLUX®-Lichtkuppeln:

Höchste Wind-, Wetter- und Einbruch-Sicherheit durch besondere Werkstoffe und eine durchdachte Konstruktion.



Tragendes Element jeder CUPOLUX-Lichtkuppel ist ein massiver Aufsetzkranz aus Polyurethan-Duromerschaum. Dieses homogene, mit einer doppelten DD-Lackierung überzogene Material von bester statischer Festigkeit ist extrem wasser- und witterungsfest. Der 15 cm breite Klebeflansch des Aufsetzkranzes gewährleistet die problemlose Verbindung mit allen handelsüblichen Flachdachabdichtungen.

Die CUPOLUX-Lichtkuppel aus doppelschaligem, opalem Acrylglas ruht in einem breiten, verwindungssteifen Aluminiumrahmen.

Die witterungsgeschützten Befestigungselemente sind weder sichtbar noch von aussen zugänglich.

Die neuen CUPOLUX-Lichtkuppeln lassen sich wie Fensterflügel montieren und zeichnen sich durch Formschönheit, praxisgerechte Funktion und Dauerhaftigkeit aus.

CUPOLUX-Lichtkuppeln sind montagefertige Bauelemente, die sich jederzeit in CUPOLUX-Lüfter ändern lassen, und entstammen dem grössten Lichtkuppelwerk Europas. Konstruktion und Wahl der Werkstoffe sind das Ergebnis jahrzehntelanger Erfahrung. Die Planung von Grossserien macht auch für die Details eine ausgefeilte Ingenieurlösung möglich.

## **CUPOLUX-Lichtkuppeln sind Fenster zum Himmel**

Fachmännischer Einbau durch eigene Montageequipen in der ganzen Schweiz.



Jakob Scherrer Söhne AG  
8059 Zürich 2  
Allmendstrasse 7  
Telefon 01 257980

# Permanent antistatische Teppichböden heissen Syntolan und Fabrolan



## Elektrostatische Aufladung gehört nicht ins Haus

Die richtige Wahl des Teppichbodens muss wohl überlegt sein. Die textilen Bodenbeläge von Fabromont AG haben ihren permanent antistatischen Charakter in über 8 Jahren bewiesen. Auf die Dauerhaftigkeit des Effektes kommt es an.

Das ist nebst vielen anderen guten Eigenschaften mit der Grund, warum Syntolan nicht nur in Büros, Verkaufszentren, Schulen usw., sondern auch in Räumlichkeiten mit EDV-Anlagen Verwendung findet.

Auch wenn Sie zu Hause keinen Computer besitzen sind elektrische Schläge kein Vergnügen. Fabrolan bewahrt Sie davor, hält den Staub nicht «magnetisch» fest und lässt sich wie Syntolan reinigen. Das ist der ideale Wohnbelag.

- Permanent antistatisch
- Flammhemmend
- Rutschticher
- Schallhemmend
- Strapazierfähig
- Leicht zu reinigen
- Bakterienhemmend
- Syntolan ist natürlich rollstuhlfest

**fabromont**<sup>AG</sup>

Schweizer Qualitätsprodukte der Fabromont AG  
Fabrik textiler Bodenbeläge  
3185 Schmitthen/Schweiz  
Telefon 037 36 15 55 Telex 36 162

**syntolan**

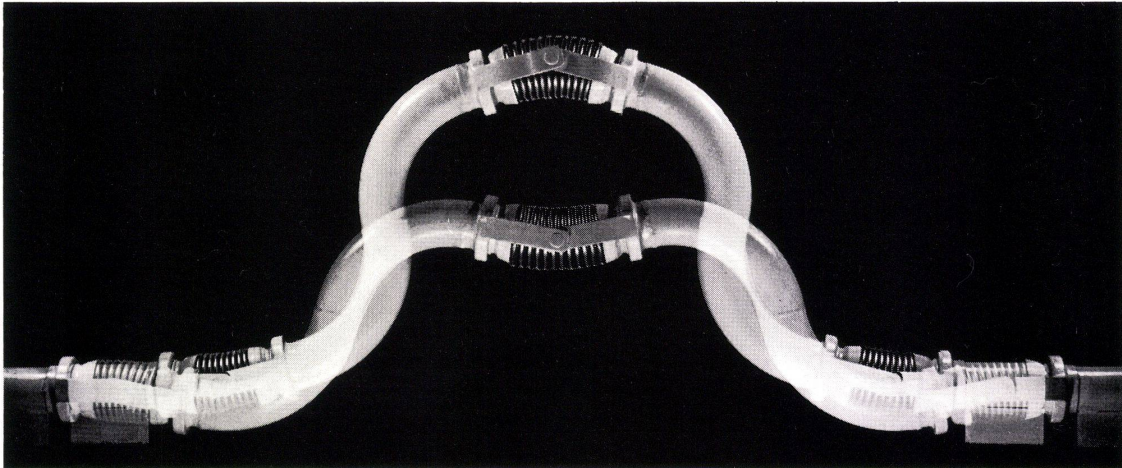
**syntolan** quick  
step

**syntolan** structura

**fabrolan**

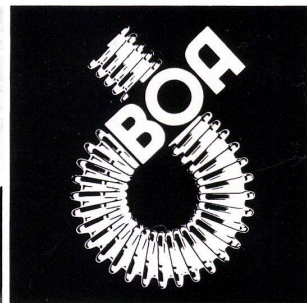
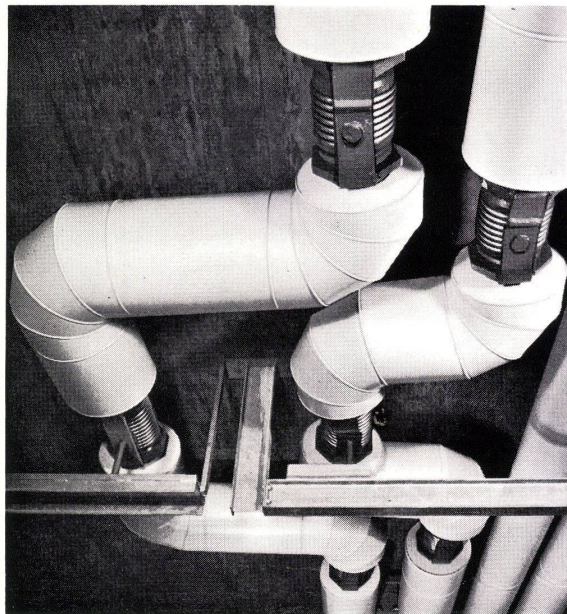
Verkauf durch den Fachhandel

# **BOA Angular- Kompensatoren**



**Ganzmetallausführung, mit mehrfachwandigem Federkörper aus rostfreiem Stahl, kleine Abmessungen, grosse Abwinkelung, temperaturbeständig, geringer Eigenwiderstand, kleiner Platzbedarf, einfach in der Montage. Absolut sichere Kompensation der Rohrdehnung!**

**BOA AG, Luzern  
Kompensatoren-  
und Metall-  
schlauchfabrik  
Kellerstrasse 45  
Tel. 041/44 21 21**



# Warum sich in den modernen Sarina-Metaldecken für Dekor, Lüftung und Akustik mehr Vorzüge vereinigen

weil die Platten in Klemmprofilen sitzen und mit Leichtigkeit montiert und demontiert werden können

weil Sarina-Metaldecken dank der elektrostatischen Pulverbeschichtung kratzfest, feuerhemmend und abwaschbar sind

weil Sarina-Metaldecken ideale Kombinationsmöglichkeiten mit Klimatisations- und Lüftungsanlagen zulassen

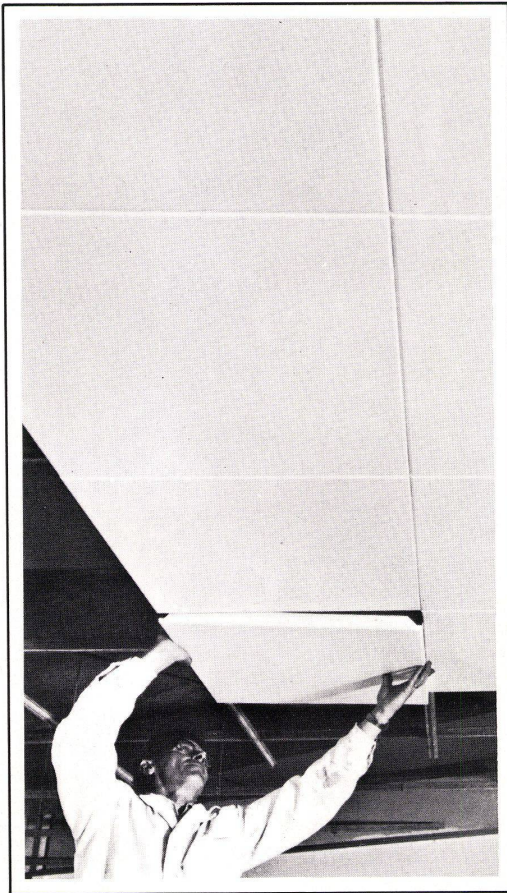
weil sie eine gute Lichtwiedergabe gewährleisten und der Einbau von Beleuchtungskörpern denkbar einfach ist

weil Sarina-Metaldecken gleichzeitig auch Schallschluckdecken sind, d. h. eine schallabsorbierende Eigenschaft besitzen

weil die quadratischen Platten 62,5 x 62,5 cm und die Lamellen 100 bis 300 cm messen und auch in bestehende Räume gleich welcher Art eingebaut werden können

weil Sarina-Metaldecken wertbeständig, wirtschaftlich und vorteilhaft sind und sich für Gebäude jeglicher Art eignen

Montage durch alle bekannten Deckenspezialisten



Leichte Montage



Empfangsraum und Korridor

# Sarina

**BON**

Senden Sie uns bitte Ihren Prospekt Metallplatten und Lamellen für Metaldecken für Dekor, Lüftung und Akustik.

Sarina-Werke AG 1701 Freiburg Tel. 037 / 22 24 91

Firma \_\_\_\_\_

BW

Adresse \_\_\_\_\_

# VOKO: Die neue Büro-Dimension. Organisation plus Technik.



Das Raumgliederungs-Programm SECTION.  
Entwickelt von VOKO – dem großen Büroeinrichter Europas – in Zusammenarbeit mit namhaften Arbeitsmedizinern, Organisatoren und Designern.  
Ein Programm des Universalen Bürosystems, mit dem sich Vorteile verschiedener Raumformen vereinen lassen:

- Einsatz als Raumgliederungselement und als Behälter für den Arbeits- und Privatbereich,

- uneingeschränkte Flexibilität,
- elektrifizierbar,
- ungehinderte Kommunikation,
- optimale Umweltbedingungen,
- Schutz vor Störungen von außen,
- Förderung gruppenspezifischer Prozesse,
- Erhaltung der Kontakte zur Arbeitsumwelt.

SECTION erfüllt alle Anforderungen, die heute und in Zukunft an moderne Büroeinrichtungen gestellt werden.

**VOKO**  
**DAS UNIVERSALE BÜRO-SYSTEM**

VOKO  
Der große Büroeinrichter Europas.

VOKO AG (Schweiz), Zürichstraße 123, 8600 Dübendorf, Tel. 01/85 87 41.

VOKO-Vertretungen in der Schweiz: Adam AG, 8640 Rapperswil; MMB J.-L. Bavaud, 1211 Genève; Bühlmann-Fenner AG, 6000 Luzern; Büro Clerc, 4053 Basel; Conzetti AG, 7000 Chur; A. Dupraz S. A., 1752 Villars-sur-Glane; Renato Ferrari, 6600 Locarno; Fonjallaz Oetiker S. A., 1009 Pully; M. Gaillard & Fils S. A., 1920 Martigny; Max Jäggi & Co., 3000 Bern und 3400 Burgdorf; M. Krebs & Co., 3600 Thun; Oetiker S. A., 2300 La Chaux-de-Fonds; O. Rutishauser & Co., 9001 St. Gallen; Büro Schoch AG, 8400 Winterthur; Möbel Center Thöny, FL 9494 Schaan; VOKO AG (Schweiz), Zweigniederlassung, 6300 Zug.

# Wir planen und bauen

Vollisolierte Aluminiumfenster ALSEC, Glissa-Konstruktion Serie G

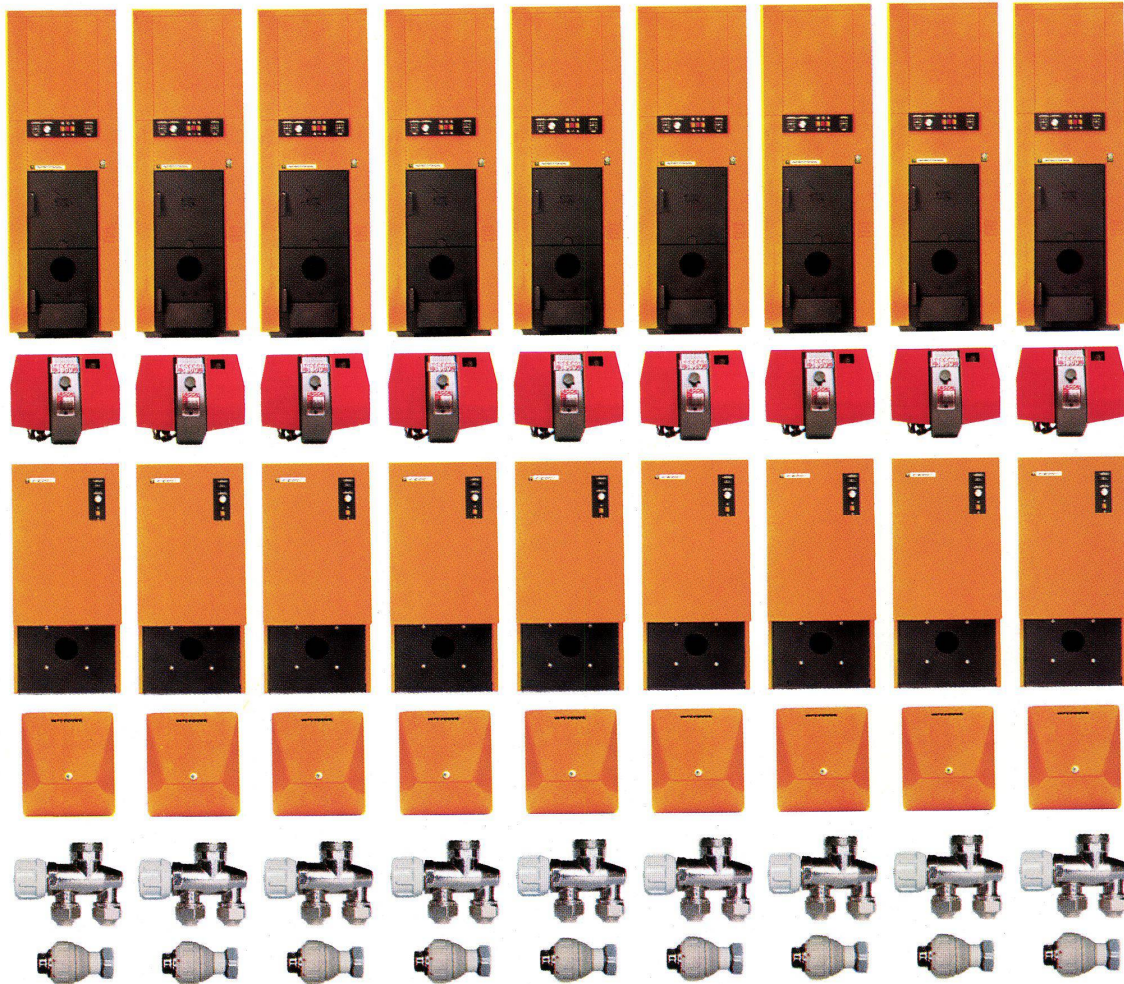


Architekt: Bölsterli + Weidmann  
dipl. Arch. SIA, ETH Baden

**Glissa AG**  
Glas- und Metallbau  
8200 Schaffhausen  
Telefon 053 5 92 31  
Telex 76347



# 5. formschön



Mit dem wirtschaftlichen Funktionieren allein geben sich Interdomo-Produkte nicht zufrieden. Interdomo-Heizungsanlage-Bauteile wollen sich in die Architektur des Hauses einfügen und dadurch selbst zu Architektur werden. Das haben sich viele Architekten und Bauherren in ganz Europa zunutze gemacht. Das erklärt auch, warum so hochstehende Qualitätsprodukte dank ihren niedrigen Preisen mithelfen, die Baukosten tief zu halten. Verlangen Sie unsere Dokumentation.

# INTERDOMO

## Für Heizkomfort

Interdomo SA Suisse Bernstrasse 101 3053 Münchenbuchsee Bern Telefon 031 86 22 11

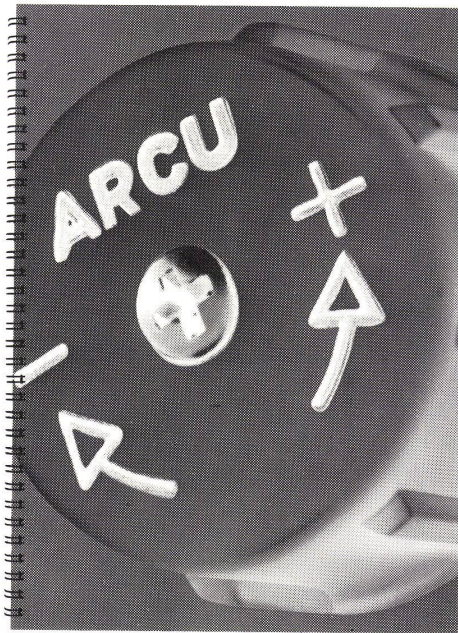
**Besuchen Sie uns am grössten Stand der HILSA**

**ARCU  
DOK**

Senden Sie mit an untenstehende Adresse  
Arcu-Einrohr-System zum Preis von Fr. 18.- pro Expl.  
Name \_\_\_\_\_  
Adresse \_\_\_\_\_  
Telefon \_\_\_\_\_  
[Expl. Berechnungsgrundlagen für das

**erstmalig  
an der Hilsa  
erhältlich**

# DIE NEUEN BERECHNUNGSGRUND- LAGEN FÜR DAS



# **ARCU**<sup>®</sup> EINROHR- SYSTEM SIND DA!

Die Dokumentation umfasst 36 Seiten. 11 Seiten davon sind Arbeitstabellen und Diagramme auf farbigen PVC-Folien. Damit steht dem Heizungsfachmann ein handliches Werk zur Berechnung vom inzwischen berühmt gewordenen Arcu-Einrohr-System zur Verfügung. Die Dokumentation ist zum Preis von Fr. 18.- bei der Interdomo SA Suisse zu beziehen.

# **INTERDOMO** für Heizkomfort

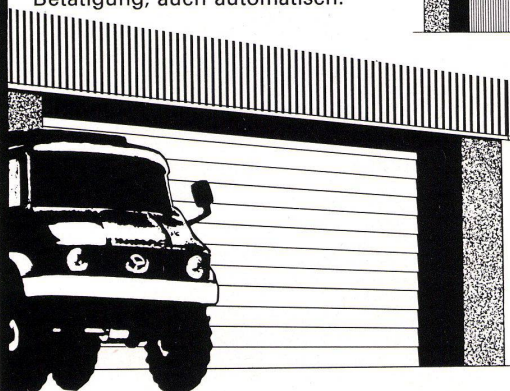
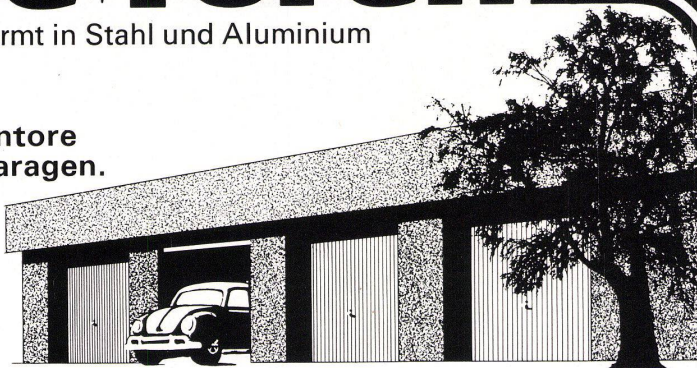
Interdomo SA Suisse Bernstrasse 101 3053 Münchenbuchsee Bern Telefon 031 86 22 11

# Tore + Türen

genormt in Stahl und Aluminium

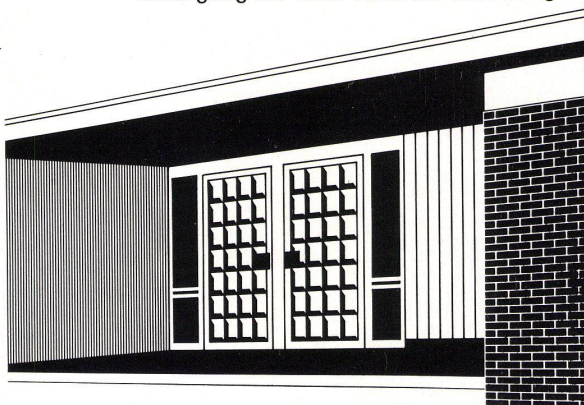
## Ganzstahl-Norm-Deckentore für Einzel- und Doppelgaragen. 20 Lager-Normgrößen

Stabile, gediegene Ausführung.  
Torblatt mit senkrechter Sicking,  
vollverzinkt, grau grundiert  
(eingebrannt). Spielend leichte  
Betätigung, auch automatisch.



## Industrie-Grosstore Falt-, Sectional-, Rundlauf-, Schiebe- und Teleskoptore

Alle Konstruktionen in stabilen und präzisen  
Spezialstahlprofilen mit oder ohne Verglasungs-  
einrichtungen. Zum Teil auch mit automatischer  
Betätigung bei freier Wahl der Steuerung.



## Hauseingangstüren

Selbsttragende Rahmen aus Alu-Hohlprofilen,  
elektrisch stumpfgeschweisst, in jedes Mauer-  
werk, auch bei Glasbausteinen, einbaubar.  
Rahmen eloxiert oder mit schützendem  
Kunststoffmantel versehen. Füllungen in Holz,  
Glas, Emaille, Alu, Stahl und Kupfer.  
Seitenteile, Oberlichter, diverse Griffe und  
Gitter sowie elektrisches Zubehör wie Öffner,  
Sprechanlage usw.



## Türelemente, Mehrzwecktüren, Feuerschutztüren und -klappen

Je nach Modell mit Verglasungseinrichtung, Stahlblech  
elektrolytisch verzinkt oder elektrostatisch hell grundiert,  
feuerhemmend oder feuerbeständig. Verwindungsfest  
durch Wabeneinlagen oder schallschluckend und  
isolierend mit Mineralwollefüllung.

# Baubedarf

Baubedarf Zürich AG, 8105 Regensdorf ZH, Tel. 01 7127 22

Gebenstorf/AG 056 705 55 ● Chur/Zerne/GR 081 2247 37 ● Baucenter Sargans AG 085 238 31

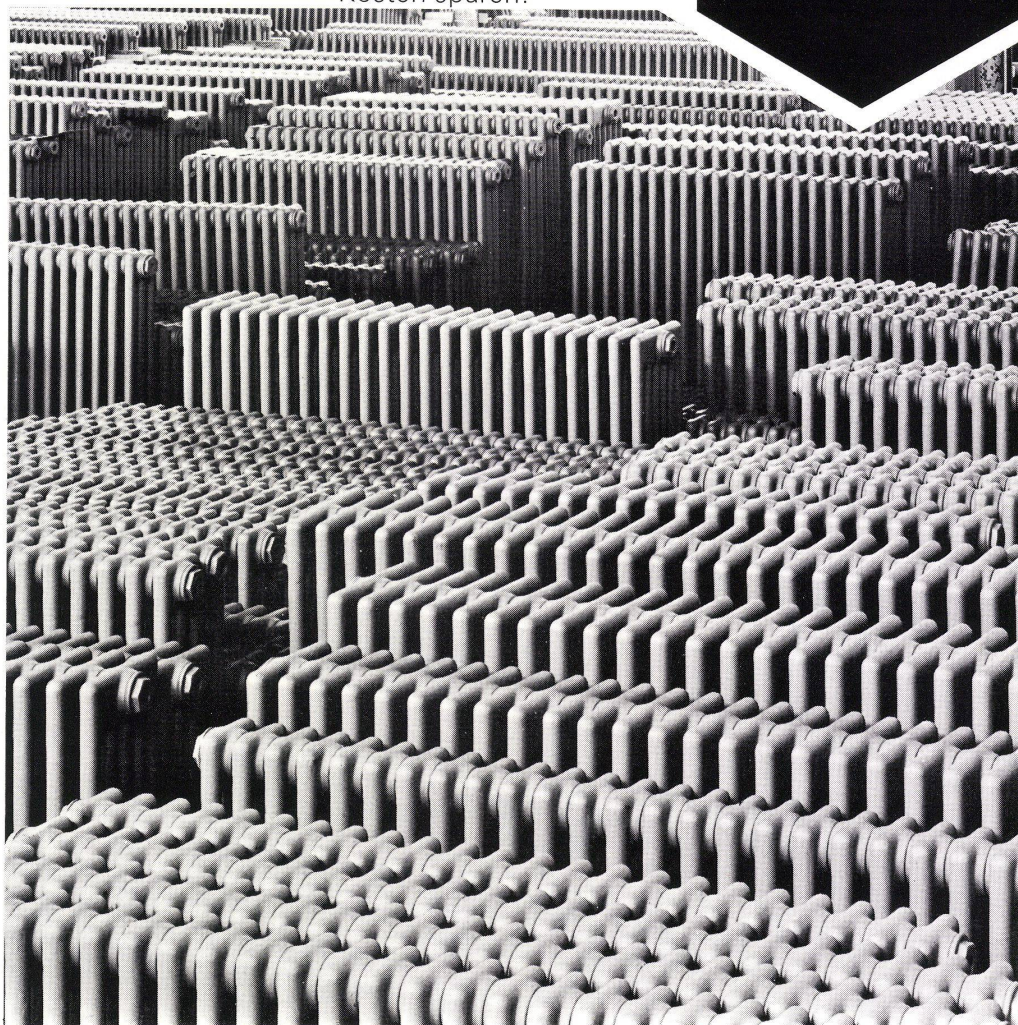
# TERMINGERECHT

473/1

## **Zehnder-Radiatoren werden pünktlich geliefert!**

Heute kann nur dann rationell gebaut werden, wenn das Material genau nach Terminplan eintrifft. Dies gilt auch für Radiatoren. Auch hier besitzen Zehnder-Radiatoren einen guten Ruf: Sie sind nicht nur Spitzenprodukte, sie sind auch pünktlich zum vereinbarten Termin zur Montage bereit! Zehnder hilft Kosten sparen!

Gebrüder Zehnder AG  
Radiatorenfabrik  
5722 Gränichen,  
Tel. 064 3316 33



**Besuchen Sie uns an der Hilsa in Zürich, Halle 1A, Stand Nr. 3!**

691

Armierungsstähle

Armierungsnetze

Ablaufleitungen  
aus Gusseisen,  
plastifiziertem Stahl  
und  
Kunststoff

Schachtabdeckungen  
und Strassenroste

Ausrüstungen für Kläranlagen

Druckrohre, Formstücke und Armaturen  
aus Gusseisen  
für Wasser- und Gasleitungen

Heizkessel


Radiatoren  
und Heizwände

Heizölbehälter

Cheminée-Einsätze

Baumaschinen, Krane, Förderanlagen

VON ROLL AG.  
4563 Gerlafingen



# Qualitätsprodukte für den Hoch- und Tiefbau

# VON ROLL

von Roll - Ihr Partner  
Swissbau/Hilsa 1974

Basel  
Basel  
Zürich  
Zürich

Halle 23, Stand 325 Bauprodukte  
Halle 24, Stand 432 Cheminées  
Halle 1A, Stand 25 Heizungen  
Halle 6, Stand 635 Ablaufleitungen



# WIR SIND FORMEN- FANS ...UND SIE?



**HEER  
OLTEN**

**062 / 21.16.33**

H. Heer & Co. 4600 Olten



## HEIZWÄNDE

Die neue, patentierte HEER-Heizwand wird in 3 Ausführungen fabriziert: einfach, doppelt und lamelliert, in beliebigen Höhen mit Abstufungen von 7 cm. Ästhetische Form ohne sichtbare Kollektoren. Minimale Einbautiefe. Speziell geeignet für moderne architektonische Lösungen.

## KONVEKTOREN

Der neukonzipierte, patentierte HEER-Konvektor präsentiert sich formschön und ist sehr installationsfreundlich. Bei Konvektoren mit innen abgesetzten Lamellen können Linear-Roste oder Gitterabdeckungen eingesetzt werden, dem modernen Architekten neue Wegeweisend.

## VERKLEIDUNGEN

1. Abdeckhauben zum Selbstmontieren oder -demonstrieren;
2. Roste zur Abdeckung der sichtbaren Lamellen in Form von Linearstäben oder Rastern;
3. Verkleidungswände, individuell den baulichen Erfordernissen angepasst.

Verkauf: Französische Schweiz: Radia S.A., 3280 Murten, Tel. 037 71 23 65  
Ganze Schweiz: Autocalora S.A., Quai Perdonnet, 1800 Vevey, Tel. 021 51 55 44

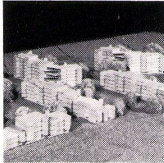
**Wir sind dabei: HILSA 74 Zürich, Züspa-Halle 3, Stand 307**

# Überall wo hohe Ansprüche an die Heizung und das Warmwasser gestellt werden ist Hoval dabei. Zum Beispiel:

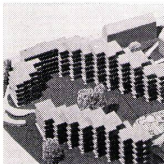
## Wohnüberbauungen



**Kalkofen, Horgen**  
 Bauherr: Mobag und W. Hegetschweiler  
 Generalunternehmer: Mobag  
 Hoval-Hochleistungskessel 4,6 Mio kcal/h



**Ocht, Greifensee**  
 Bauherr: Gryfag AG  
 Generalunternehmer: Ernst Göhner AG  
 Hoval-Hochleistungskessel 6,3 Mio kcal/h



**Lindenhof, Wettingen**  
 Bauherr: Pensionskasse Brown Boveri & Co.  
 Architekt: Suter + Suter  
 Hoval-Hochleistungskessel 3,3 Mio kcal/h



**«Sonnhalde», Adlikon-Regensdorf**  
 Bauherr: Winterthur-Leben, Fürsorgefond  
 Maschinenfabrik Oerlikon  
 Generalunternehmer: Ernst Göhner AG  
 Hoval-Hochleistungskessel 5,4 Mio kcal/h



**Quai du Seujet, Genève**  
 Bauherr: Stadt Genf, Julliard & Bolliger, Roulet & Cie.  
 Architekten: D. Julliard, J. Bolliger, R. Favre, A. Gaillard  
 Hoval-Hochleistungskessel 3,15 Mio kcal/h

## Geschäftshäuser



**Pizol-Park, Mels/Sargans**  
 Bauherr: Migros-Genossenschaft  
 Architekten: Rausch, Ladner + Clerici  
 Hoval-Hochleistungskessel 2,7 Mio kcal/h



**SIA-Haus, Zürich**  
 Bauherr: Schweiz. Ingenieur- und Architekten-Verband  
 Architekten: H. von Meyenburg, P. Keller  
 Hoval-Hochleistungskessel 1,4 Mio kcal/h



**Dow-Chemical Europe SA, Horgen**  
 Bauherr: Dow-Chemical Europe SA  
 Architekten: Leuzinger & Kindlimann  
 Hoval-Hochleistungskessel 5 Mio kcal/h



**Elektro-Watt, Zürich**  
 Bauherr: Elektro-Watt AG  
 Architekten: W. Niehus, G. Albisetti, E. Schriever, F. Niehus  
 Hoval-Hochleistungskessel 2,75 Mio kcal/h

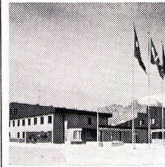


**«Trompete» Wetzikon**  
 Eigentümerin: Union Rückversicherungs-Gesellschaft  
 Generalunternehmer: Oerlikon-Bührle Immobilien AG  
 Hoval-Hochleistungskessel 3,6 Mio kcal/h

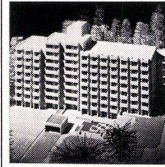
## Öffentliche Bauten, Schulen, Sportzentren, Spitäler



**Technikum Buchs SG**  
 Bauherr: Kt. St. Gallen, Graubünden, Fürstentum Liechtenstein  
 Generalunternehmer: Oerlikon-Bührle AG  
 Architekt: R. Jegher  
 Hoval-Hochleistungskessel 1,4 Mio kcal/h



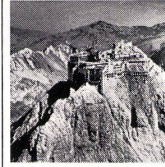
**Sportzentrum Kerenzerberg**  
 Bauherr: Kanton Zürich und KZVL (Kantonal-zürcherischer Verband für Leibesübungen)  
 Architekt: H. Oetiker  
 Hoval-Hochleistungskessel 1,525 Mio kcal/h



**Krankenhaus Mattenhof**  
 Bauherr: Stadt Zürich  
 Generalunternehmer: Mobag  
 Architekten: Prof. Kunz + Götti  
 Hoval-Hochleistungskessel 4 Mio kcal/h



**Technikum Rapperswil**  
 Bauherr: Kantone Zürich, St. Gallen, Schwyz, Glarus  
 Generalunternehmer: Oerlikon-Bührle Immobilien AG  
 Architekt: P. W. Tittel  
 Hoval-Hochleistungskessel 2,7 Mio kcal/h

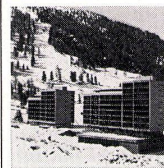


**Sântis Bergstation**  
 Bauherr: Eidg. Baudirektion und Sântis Schwebbahn AG  
 Architekten: E. + R. Gujer + M. Pauli  
 Hoval-Hochleistungskessel 900 000 kcal/h

## Hotels und Feriencentren



**Hotel Sun-Star, Grindelwald**  
 Bauherr: Sunstar-Holding AG  
 Architekt: E. Wiedenmann  
 Hoval-Hochleistungskessel 3,15 Mio kcal/h



**Super-Transalpina, Haute-Nendaz**  
 Bauherr: Heliotour Invest  
 Architekt: A. Bornet  
 Hoval-Hochleistungskessel 4,5 Mio kcal/h



**Ferienzentrum Soleval, Lenzersheide/Valbella**  
 Bauherr: Soleval Lenzersheide AG (Tochtergesellschaft der Elektro-Watt AG)  
 Architekt: J. P. Darbellay  
 Hoval-Hochleistungskessel 3,85 Mio kcal/h

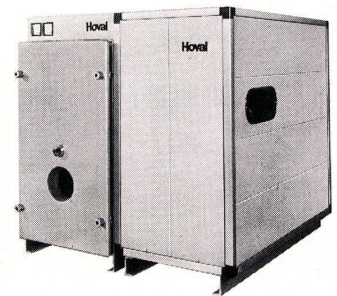


**Hotel Atlantis, Zürich**  
 Bauherr: Hotel Atlantis AG  
 Architekten: H. + A. Hubacher + P. Issler  
 Generalunternehmer: Mobag  
 Hoval-Hochleistungskessel 2,75 Mio kcal/h



**Hotel Alexandra-Palace, Arosa**  
 Bauherr: H. Jäger  
 Architekten: A. + E. Muhl  
 Hoval-Hochleistungskessel 2,7 Mio kcal/h

Der Heizung und Warmwasserbereitung kommt in jedem Neu- und Umbau-Projekt eine besondere Bedeutung zu. Neben den günstigsten Erstellungs-kosten stehen der Wohnkomfort sowie die Wirtschaftlichkeit und Zuverlässigkeit im Vordergrund. Es geht aber auch um den Platzbedarf, um den Umweltschutz, um die Garantie und den Kundendienst. Deshalb ist es für Sie wichtig, den zuverlässigen Partner zu wählen.



Hoval Herzog AG, 8706 Feldmeilen  
 Telefon 01 - 73 12 82 / 73 42 42  
 Büros in Basel, Bern, Lausanne, Lugano  
 Verkauf und Kundendienst auch in Deutschland (Krupp-Kessel), Oesterreich, Benelux, England, Frankreich, Italien

# Hoval®

Hoval – für Heizung, Warmwasser und Klima

Besuchen Sie uns an der Hilsa Halle 1, Stand 110

# Schalenstühle



Modell 1272

Stapel- und kuppelbare  
Schalenstühle für Personal-  
restaurants, Kantinen,  
Besprechungs- oder Aufenthalts-  
räume, Kirchengemeindesäle,  
Gemeindesäle.

Lieferbar in verschiedenen  
Holzarten und mit Teilpolsterung.



Modell 110



Modell 110 P

## kuppeln

## stapeln



Modell 1276



Modell J 600

Modell J 600,  
gestapelt

# embro

Embru-Werke, 8630 Rüti ZH  
Telefon 055/31 28 44  
Filiale: 8026 Zürich, Engelstr. 41  
Telefon 01/ 23 53 13

Tische 1602 sowie 1755 mit stapelbaren Stühlen 1276.  
Verlangen Sie ein Angebot mit Musterstühlen und  
Tischen.  
Permanente Ausstellungen in Zürich, Lausanne und Rüti.

# Mein Mann schwört auf KABA®-Schlösser

weil sie so viel  
sicherer sind...  
und besser...  
und universeller...

Für mich ist's  
vor allem eine  
Frage des Komforts

#### **KABA Schlüsselkomfort**

KABA Schlüssel sind beidseitig verwendbar und stecken daher immer richtig.

KABA Schlüssel haben glatte Kanten – also keine Zacken, die Kleider und Taschen beschädigen.

#### **KABA Sicherheit**

KABA 20 Schlösser stehen unter Patentschutz. KABA 20 Schlüssel können nur durch den Besitzer gegen Unterschrift nachbezogen werden. Jedem Schliesszylinder und jeder Schliessanlage liegt ein Sicherheitsschein bei, der zur Registrierung der Unterschrift dient. KABA 20 bietet Millionen von Schliessvarianten, daher keine Wiederholungen. Grösste Flexibilität in der Gestaltung von Schliessanlagen.

#### **KABA Service**

Fachkundige und seriöse Sicherheitsberatung durch unsere Spezialisten. Verkauf und Service durch den Eisenwaren- und Beschlägefachhandel.



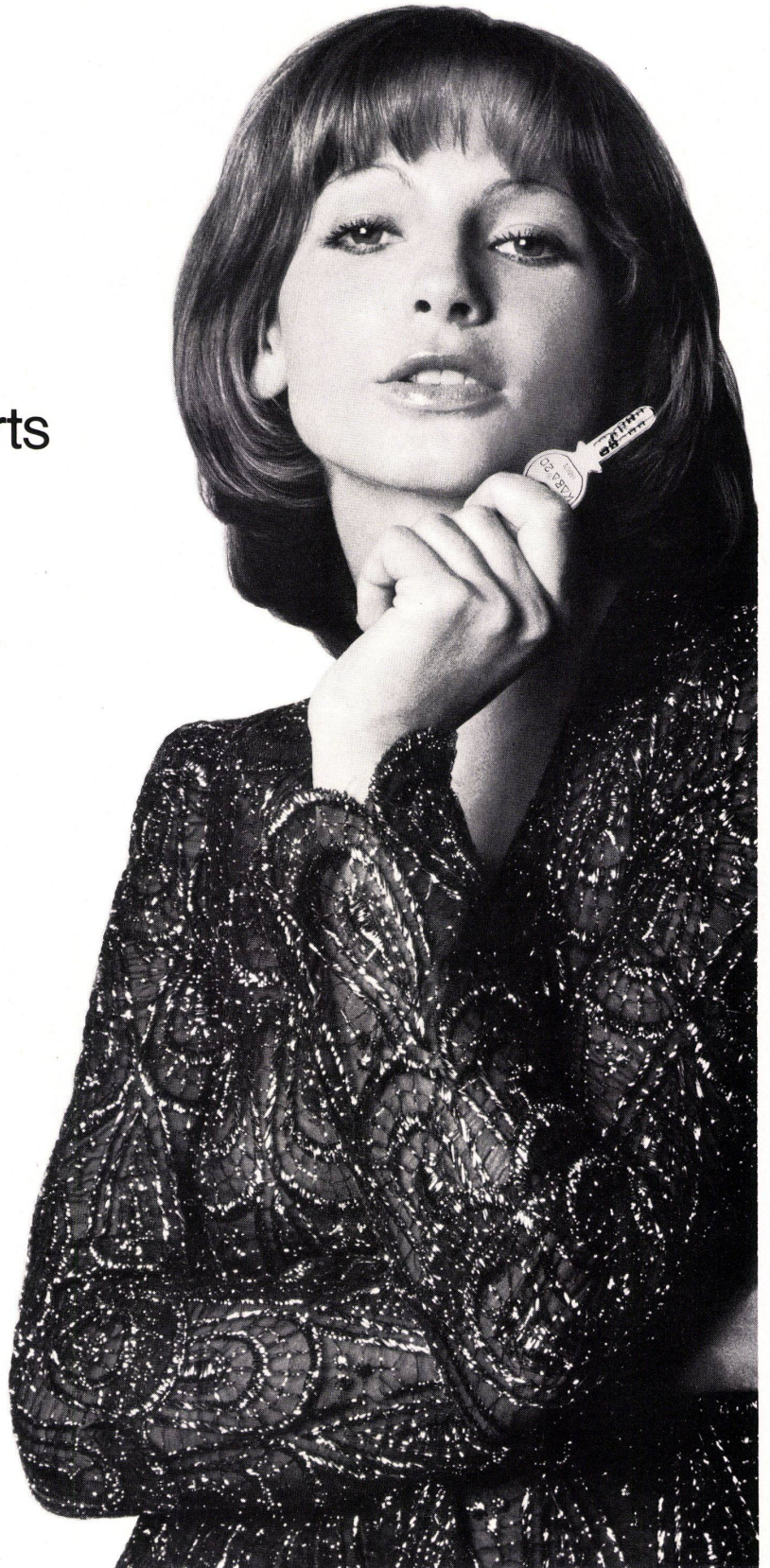
**KABA®**

**BAUER AG**

CH-8620 Wetzikon ☎ 01 77 01 81

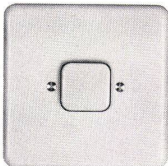
Eggenburg/Wien  
Walton-on-Thames/London

Belgien, Dänemark, Deutschland,  
Frankreich, Griechenland, Israel, Italien  
Niederlande, Norwegen, Schweden



# Alle drei neuen Hotels in Zürich wählten den Schalter mit der präzisen Führung

den XAMAX-Druckknopfschalter – weil er mehr Sicherheit garantiert, weil sein modernes Design dem heutigen Geschmacksempfinden entspricht und last but not least – weil er nicht mehr kostet als die üblichen Wippen-schalter.



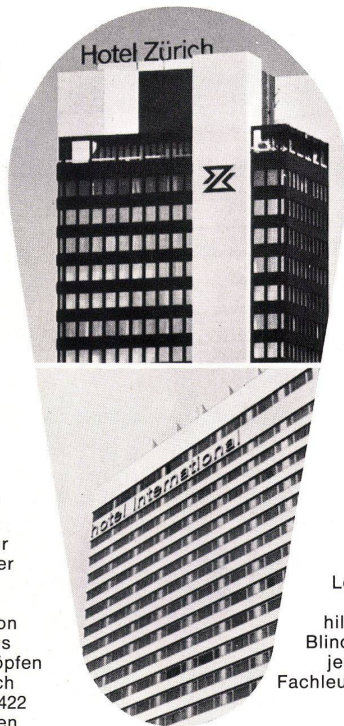
schalter entschieden haben.

Wir sind stolz darauf, dass sich alle drei Bauherren der neuen Top-Hotels von Zürich für unseren Druckknopfschalter entschieden haben.

Drei Hotels mit zusammen über 1500 Zimmern. Tagtäglich tausend und mehr Gäste aus aller Welt. Anspruchsvolle Gäste. Tagtäglich geht in tausend und mehr Zimmern das Licht an. In Nr. 312 z. B. drückt an diesem Abend eine hübsche Miss Lindgren aus Stockholm auf den Knopf des XAMAX-Schalters. Etwas weniger sanft drückt am nächsten Abend bereits Monsieur Bonjour, ein Boxtrainer aus Toronto, auf den selben Knopf. In 420 spielen die Kinder von Mr. & Mrs. J. Smith aus New York mit den Knöpfen der Lichtschalter. Auch Signor Monticelli in 422 nebenan drückt auf den XAMAX-Knopf, weil er Licht braucht, um den Kongressbericht für morgen zu studieren.



Überall sicheres Licht, das ebenso zum guten Wohnklima gehört wie ein weiches Bett oder die Möglichkeit, ein heisses Bad zu nehmen. Deshalb meinen wir, dass Schalter nicht einfach Schalter sind. Das beweist jeder XAMAX-Druckknopfschalter. Seine unverwüsthliche Konstruktion und die präzise Knopfführung prädestinieren ihn für den Hotelbetrieb. Für Betriebe also, deren Einrichtungen tagtäglich in ungewöhnlichem Mass strapaziert werden, wo Detailprobleme schon bei der Planung optimal gelöst werden müssen und wo nur der Leistungsfähigste sich behaupten kann.



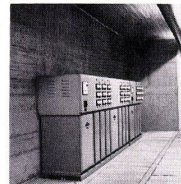
Unser Druckknopfschalter hat den Markt erobert: Man spricht von ihm. Übrigens: das XAMAX-Sortiment für Elektro-Installationsmaterial umfasst auch Steckdosen, Kombinationen, Sicherungselemente, Leitungsschutzschalter, Kleinverteiler und was sonst noch zu einem umfassenden Programm gehört.

Die Abteilung Schalttafelbau hilft Ihnen «grössere» Probleme lösen. Sie ist in der Lage, die Planung Ihren Bedürfnissen entsprechend optimal zu verwirklichen und Anlagen in jeder gewünschten Form und Grösse zu bauen – ob es sich nun um Zähler- und Sicherungsverteilungen handelt oder um Verteilanlagen oder um Kommando- und Steuerschränke.



Steuerschränke für Sanitär- und Lüftungsanlagen im Hotel Zürich

Die Abteilung Kondensatoren setzt sich für eine Verbesserung des Leistungsfaktors Ihrer elektrischen Anlagen ein und hilft Ihnen Kosten sparen für Blindenergie. Es lohnt sich auf jeden Fall, sich von unseren Fachleuten unverbindlich beraten zu lassen.



Vollautomatische Blindleistungskompensation für Normal- und Notnetz, total 450 kVar, im Hotel International

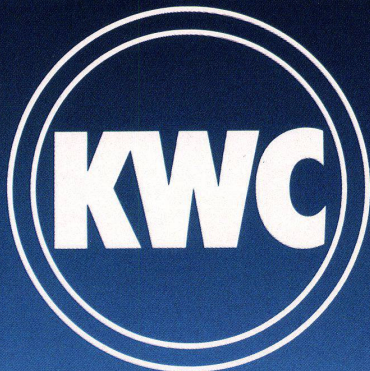
Unsere tausendfach erprobten elektronischen Automaten beweisen immer wieder: XAMAX ist gleichbedeutend mit technischem Fortschritt.

## xamax



Birchstrasse 210 CH-8050 Zürich  
Telefon 01 46 64 84

# 100 Jahre



# Armaturen

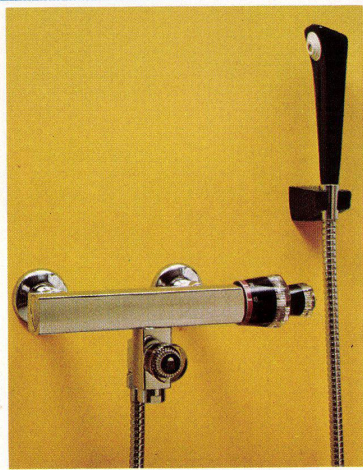
**Herzlich willkommen an der Hilsa!  
Wir zeigen Ihnen unser umfassendes Jubiläums-Armaturenprogramm  
mit vielen Neuheiten.**



Neo3-Armaturen  
klassisch, zuverlässig, formschön



Neomix-Mischer  
einfach in der Konzeption, raffiniert  
in der Wirkung



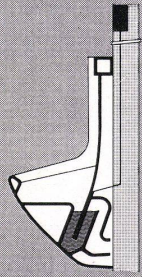
Temperfix-Mischautomaten  
komfortabel, sicher, sparsam

**Aktiengesellschaft Karrer, Weber & Cie.  
5726 Unterkulm**

# Hygienische und saubere Pissoir-Anlagen mit der neuen Bieri Pissoir-Spülung.

Die Sauberkeit und Hygiene in

Pissoir-Anlagen von Restaurants, Hotels, Verwaltungs- und Industriegebäuden lassen sehr oft zu wünschen übrig. Sei es weil die Benutzer die Spülung nicht betätigen oder weil die Spülanlage nicht den Erfordernissen angepasst ist. Hier schafft die neue Bieri Pissoir-Spülung Abhilfe. Denn die Bieri Pissoir-Spülung wird, mittels Elektroden,



## Automatisch Kostensparend

automatisch ausgelöst. Sie ist betriebssicher und wartungsfrei, einfach zu installieren und kostensparend im Wasserverbrauch. Die Bieri Pissoir-Spülung ist patentiert und SEV-geprüft und eignet sich sowohl für neue als auch für Umbauten bestehender Anlagen. Verlangen Sie Unterlagen. Wir oder Ihr Sanitär-Grossist stehen Ihnen jederzeit gerne zur Verfügung. Bieri Pumpenbau AG - 3110 Münsingen - Tel. 031-92 21 21



# Bieri

UNIDA

Besuchen Sie uns an der Hilsa, Halle 2, Stand 206

# OSKAR WOERTZ BASEL

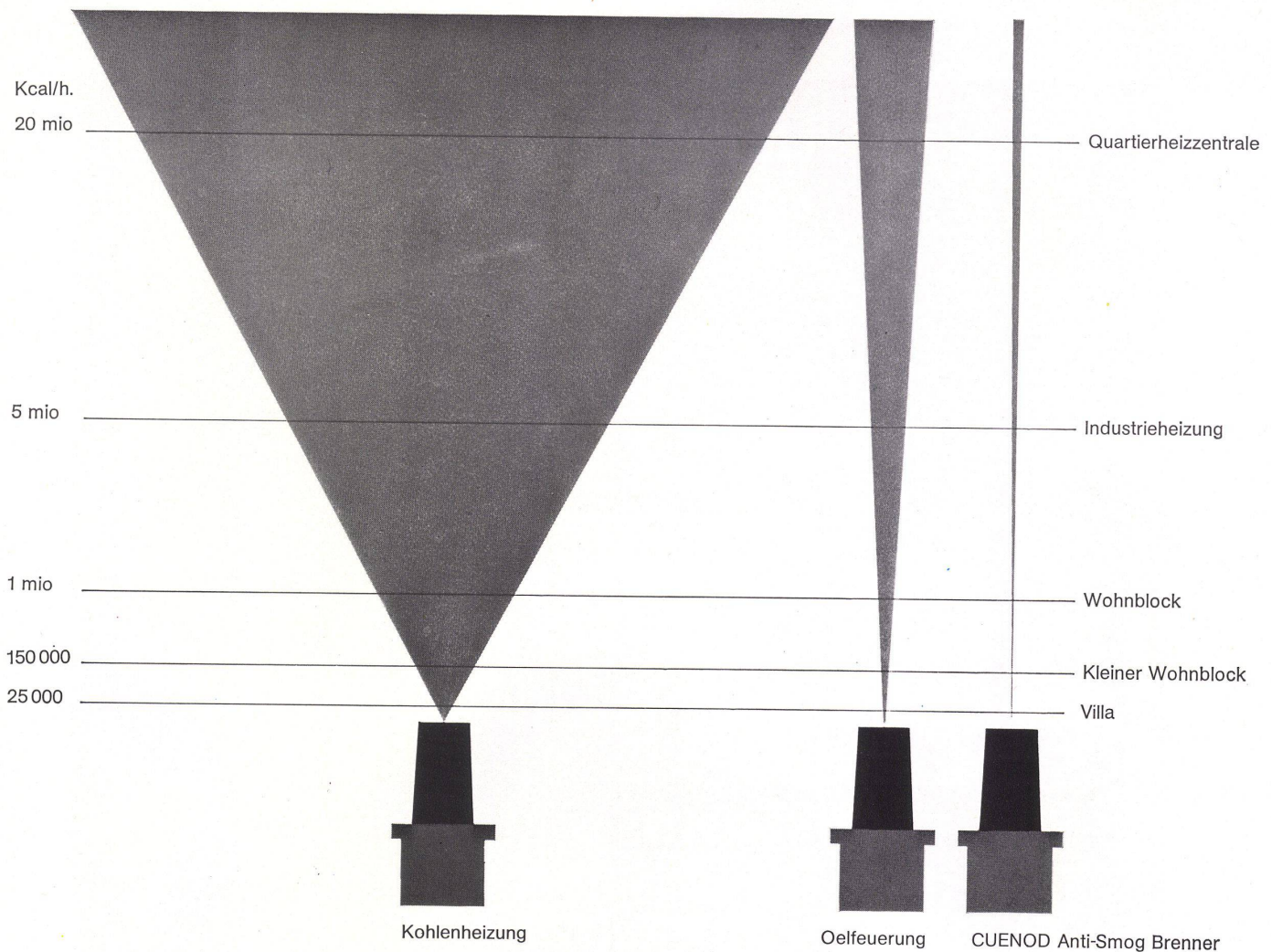
Fabrik elektrotechnischer Artikel  
CH-4002 Basel Eulerstrasse 55  
Telephon 061 23 45 30 Telex 63179

Wir zeigen  
an der **Swissbau**  
Möglichkeiten der ratio-  
nellen, zukunftssicheren  
Installationstechnik für  
**Starkstrom-  
Schwachstrom- und  
Telephon-Anschlüsse**  
in Um- und Neubauten

Besuchen Sie  
uns an der  
**Swissbau**  
in Basel  
(Mustermesse)  
in der **Halle 22**  
**Stand 347**  
vom 29. Jan.  
bis 3. Febr. 1974  
Öffnungszeiten  
täglich  
9-18 Uhr

- Beleuchtungsschienen 16 Amp.
- Steckerschienen 20-100 Amp.
- Stromkanäle 250-500 Amp.
- Schleifkontaktschienen 100 Amp.
- Brüstungskanäle für Büroräume
- Krankenhauskanäle für Bettzimmer
- Krankenhauskanäle mit zusätzlichen **Medien**-Anschlüssen für Operationsräume und Intensiv-Pflegestationen
- Bodenkanäle mit einem umfangreichen Angebot von Unterflur-Anschlüssen für Büro, Gewerbe und Industrie





## Die Lufthygiene berührt uns alle

Als Pionier in der Entwicklung von Oel- und Gasbrennern hat Cuenod eh und jeh gegen die Luftverunreinigung gekämpft. Das obenstehende Schema zeigt vergleichshalber den Auswurf (Emission) von festen Bestandteilen bei Kohlen- und konventioneller Oelfeuerung, ferner bei Emulsionsbrenner nach dem ELF-Verfahren.

Ein fortschrittliches Unternehmen darf sich mit dem Erfolg nie zufrieden geben. Aus diesem Grunde hat Cuenod für grössere und grösste Oelfeuerungsanlagen Emulsionsbrenner nach dem ELF-Verfahren entwickelt, die ausser den, den Cuenod-Brennern bereits eigenen Qualitäten wie Sicherheit, Komfort und Sparsamkeit noch einen grösstmöglichen Umweltschutzeffekt verleihen.

Dieser Vergleich über die Emissionen ist absichtlich rein schematisch dargestellt worden. Wenn Sie sich

für weitere Angaben interessieren, schreiben Sie bitte an die untenstehende Adresse. Wir stellen Ihnen die gewünschten Unterlagen gerne zu.

Cuenod ist eine Abteilung des Charmilles-Konzerns und fabriziert Oel-, Gas- und Zweistoffbrenner für Leistungen von 20 000 - 12 Millionen kcal/h, Anti-Smog Emulsionsbrenner für Leistungen von 300 000 - 12 Millionen kcal/h. Ferner stellt Cuenod auch eine komplette Typenreihe von stopfbüchsenlosen Umwälzpumpen für Zentralheizungen her.



Ateliers des Charmilles SA, Usine de Châtelaine, Genf

Verkaufsbüros:  
Basel, Bern, Biel, Chur, Genf, Horw-Luzern, Lausanne, St. Gallen, Sementina, Glattbrugg-Zürich.

Service-Stationen in der ganzen Schweiz.

Hilsa Zürich, Halle 1A, Stand Nr. 23



# Andere haben weniger. Wir haben 3!

## **Parkett**

Klebparkett in  
diversen Holz- und Verlegearten.  
Fertigparkett  
BW-Prepark  
BW-Park-Line  
BW-Tarkett  
BW-Elemente

## **Teppiche**

Tufting-,  
Web- und  
Nadelvliessteppiche  
für alle  
Einsatzbereiche.

## **Kunststoffbeläge**

BW-Mipolam  
PVC-Homogenbeläge (auch für den  
elektrisch-leitfähigen und anti-  
statischen Bereich).  
PVC-Verbundbeläge  
BW-Vinylex  
Vinyl-Asbestbeläge  
BW-Noramant  
Buna-Kautschukbeläge

Nur ein Partner mit allen 3  
ist ein wirklich objektiver Partner:  
*Wir haben alle 3.*



Bauwerk  
Bodenbelags-Industrie AG  
9430 St. Margrethen  
Tel.: 071-71 21 21  
Telex: 77 487 buwag ch

*Bauknecht-Information für  
Bauherren, Architekten und Küchenbauer.*

## *Bauknecht hat einen neuen Heissluft-Backofen entwickelt, der immer sauber bleibt*

*(und auch sonst mehr bietet als nur heisse Luft)*

### *Das Problem der Backofen- Reinigung endgültig und rationell gelöst*

Ja, es stimmt! Der neue Heissluft-Backofen von Bauknecht wird gar nicht mehr schmutzig, weil Bauknecht den Ursachen der Verschmutzung auf den Grund ging, statt einfach ein weiteres Selbstreinigungssystem zu finden. Denn es ist ja bekannt, dass Backöfen mit Selbstreinigung oft teurer zu stehen kommen; auf jeden Fall aber zusätzlichen Betriebsaufwand für den Benutzer mit sich bringen.

### *Deshalb bleibt der Heissluft- Backofen sauber*

Die Verschmutzung entsteht durch die Fetteilchen, die beim schlagartigen Verdampfen von kleinsten Wassertropfen aus dem Bratgut mitgerissen werden, an die heissen Backofenwände spritzen und dort festbrennen. Um diese Fettspritzer zu vermeiden, muss-

ten die Brat- und Backtemperaturen herabgesetzt und durch gleichmässige Temperaturverteilung im gesamten Backofen örtliche Überhitzung vermieden werden.

Doch um mit niedrigen Temperaturen braten und backen zu können, musste ein anderes Beheizungssystem gewählt werden: der gebläsebetriebene Heissluft-Backofen. Ein Gebläse an der Backofenrückwand wälzt aktive Heissluft etwa 40mal in der Minute um. Die Back- und Brattemperatur ist so hoch und schnell genug da, dass sich die Poren im Fleisch sofort schliessen. Und niedrig genug, um das Spritzen sicher zu vermeiden. Die Backofenwände bleiben rein.

### *Das Einbaumodell braucht keinen Dampfabzug mehr*

Da der Braten rundum von Heissluft gegart wird, braucht er nicht mehr gewendet und begossen zu werden. Auch anbrennen kann er nicht mehr, und

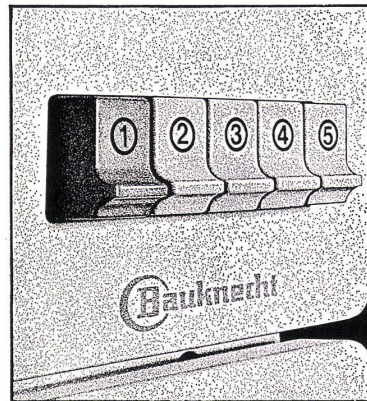
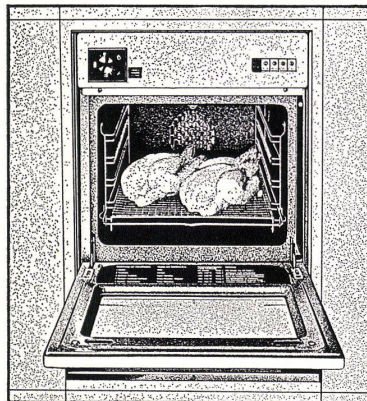
die aufdringlichen Bratgerüche, die durch Anbrennen von Spritzern entstehen, gehören der Vergangenheit an. Deshalb bleibt die Backofentür während des ganzen Bratvorganges geschlossen, so dass auch kein Dampf-abzug mehr installiert werden muss.

### *Hohe Betriebssicherheit und Wirtschaftlichkeit, Schweizer Küchennorm*

Wie alle Bauknecht-Produkte zeichnet sich auch der Heissluft-Backofen durch grosse Betriebssicherheit aus. Das Heissluftsystem arbeitet rationell und zuverlässig, der Drehspiessmechanismus entfällt. Die zum Teil verkürzten Back- und Bratzeiten sowie das Entfallen aufwendiger Selbstreinigungssysteme bringen eine bessere Energieausnutzung und Zeitersparnis mit sich. Selbstverständlich entsprechen auch die Masse des Bauknecht-Heissluft-Backofens der Schweizer Küchennorm.

**Bauknecht  
Heissluft-Einbau-Backofen  
Modell EBK 76,**  
der nicht mehr gereinigt werden muss, kann völlig problemlos ohne zusätzliches Isoliermaterial eingebaut werden. Einbaumassee: Breite 54,8 cm, Höhe 76 cm, Tiefe 58 cm. Preis Fr. 1450.-

**Bauknecht Automatik-  
Standherd Modell LVR 34**  
mit dem neuen Heissluft-Backofen, der immer sauber bleibt, befriedigt höchste Ansprüche. Aussenmassee: Breite 60 cm, Höhe 85 cm, Tiefe 60 cm. Preis Fr. 1690.-



Die praktischen Wahl-tasten für 5 Temperaturbereiche – ein weiterer Vorteil des Heissluft-Backofens von Bauknecht. Die entsprechende Taste drücken, und schon herrscht nach wenigen Minuten die richtige Temperatur. Vorheizen und das Wählen von Ober- und Unterhitze entfallen. Deshalb kann die Hausfrau alles vergessen, was sie bisher über Back- und Brattemperaturen wissen musste.

### **COUPON**

Ich wünsche die ausführliche Dokumentation über die neuen Bauknecht-Heissluft-Backöfen

3

Bauknecht AG  
5705 Hallwil  
Telefon (064) 54 17 71

Frau/Frl./Herr \_\_\_\_\_  
Name \_\_\_\_\_  
Strasse \_\_\_\_\_  
PLZ/Ort \_\_\_\_\_

**Bauknecht**

Bauknecht AG, 5705 Hallwil

# Metalunic®

Ganzmetall - Rafflamellenstoren

Die  
Raff-Lamellenstore,  
die auch  
verdunkeln kann.

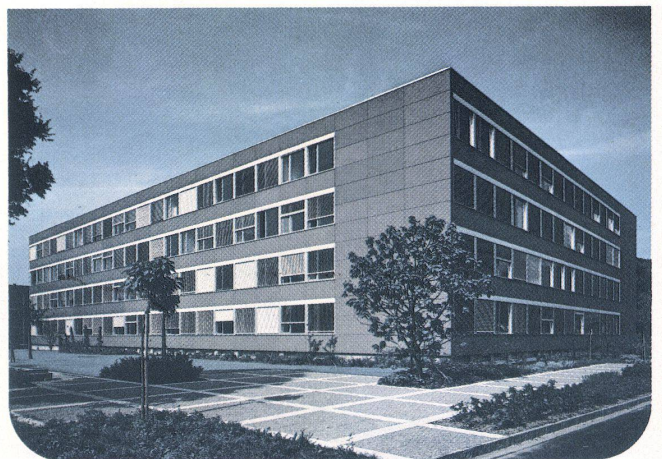


Eine Raff-Lamellenstore, welche nur gegen die Sonne schützt, ist keine optimale Vorrichtung.

Die Metalunic®-Ganzmetallstore besticht durch eine Reihe weiterer Vorteile:

- Die gänzliche Schliessung der Lamellen erlaubt die Vorführung von Filmen und Dias bei Tageslicht.
- In der unteren Endstellung verriegelt sich die geschlossene Store automatisch und bildet einen ausgezeichneten Wetterschutz.
- In jeder Lamellenstellung ist die Metalunic®-Ganzmetallstore sturm- und wetterfest. Der Antriebs- und Verstellmechanismus befindet sich in den seitlichen Führungsschienen vor der Witterung geschützt.

Die ganze Konstruktion der Metalunic®-Ganzmetallstore ist auf Vielseitigkeit und Dauerhaftigkeit ausgelegt. Deshalb wird diese Store seit 1969 mit steigendem Erfolg bei Schulhäusern, Spitälern, Verwaltungsbauten und Wohnhäusern eingesetzt. Ein repräsentatives Beispiel:  
Gewerbeschule Thun (Willi Althaus, dipl. Arch. SIA Bern).



## GRIESSER

GRIESSER AG 8355 AADORF TEL. 052 / 47 25 21

**Filialen und Vertretungen:** Basel, Bern, Chur, Genf, Kreuzlingen, La Chaux-de-Fonds, Lausanne, Lugano, Luzern, Neuchâtel, Niederlenz, Sierre, St.Gallen, Thun, Winterthur, Zürich

# Dinge gibt's, auf die kann man einfach nicht warten.



Und unsere Kunden, Architekten, Bauherren und Installateure haben fürs Warten einfach nichts übrig. Begreiflich. Denn das Warten auf eine Badewanne lässt mit Sicherheit den Plattenleger durstig werden. Bier gibt's um die Ecke. So summieren sich die Verzögerungen. Und die Kosten.

Also an uns wird es jedenfalls nicht liegen. Der Sanitas-Lieferdienst ist pünktlich, fährt regelmässig und bedient die ganze deutschsprachige Schweiz.

Und für die brandeiligen Fälle, die im regulären Fahrplan nicht mehr untergebracht werden können, senden wir Ihnen unseren Express-Service. Von Zürich. Von Bern. Von St. Gallen. Von Basel.

Von überall, wo es die Sanitas gibt. Und das ist ja nie sehr weit von Ihnen.

Natürlich sind wir trotzdem froh, wenn Sie uns bisweilen etwas Zeit lassen. Weil wir nämlich nicht mit Blaulicht fahren dürfen. Selbst nicht mit Dingen, auf die man einfach nicht warten kann.

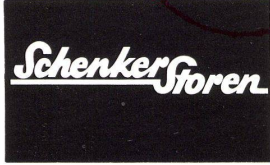
Ihr Sanitär-Grossist mit dem  
persönlichen Service

## sanitas

Sanitäre Apparate, Sauna, Küchen



Ganzmetall-Raffstoren  
Lamellen-Raffstoren  
Lamellen-Rollstoren  
Vertikallamellenstoren  
Markisenanlagen  
Normmarkisen  
Balkonstoren  
Ausstellstoren  
Verdunkelungsanlagen  
Zentralsteuerung  
Gross-Schirmanlagen



Vertretungen: Basel,  
Bern, Biel, Camorino,  
Genève, Neuchâtel,  
Chur, Solothurn,  
Fribourg, Lausanne,  
Luzern, St. Gallen,  
Sion, Winterthur, Zürich



Schulhausweiterung  
Rapperswil

Architekt:  
C. Froelich + R. Keller  
dipl. Architekt ETH SIA  
Brugg

Foto J. Stieger, Kaiserstuhl

Emil Schenker AG  
Storenfabrik  
5012 Schönenwerd  
Tel. 064/41 43 43  
Telex 68526



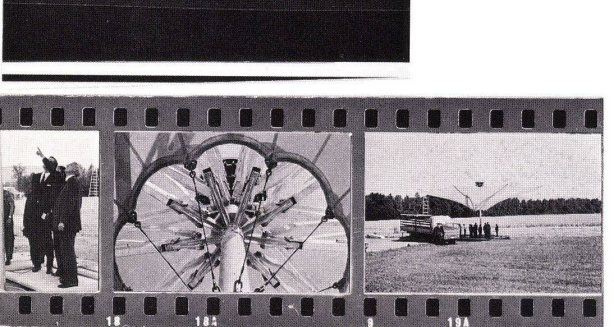
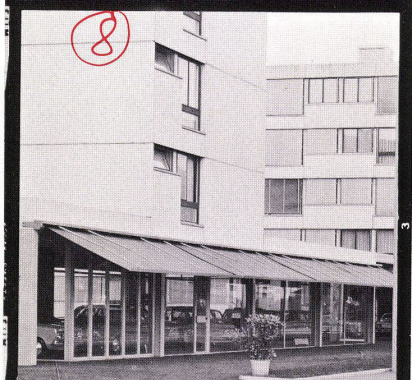
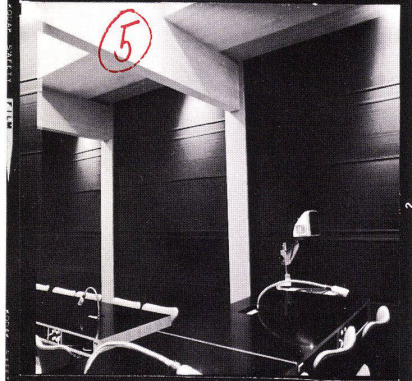
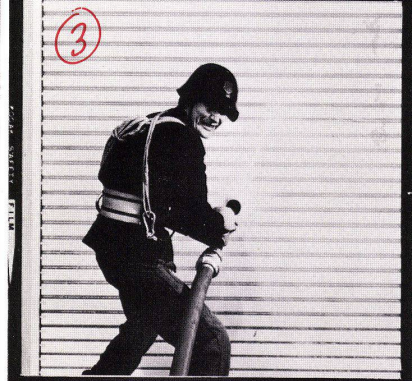
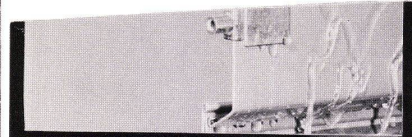
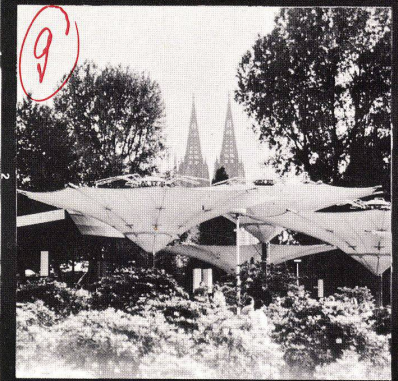
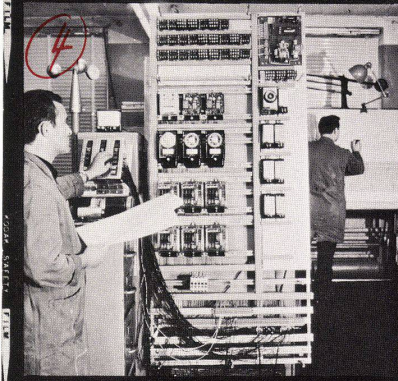
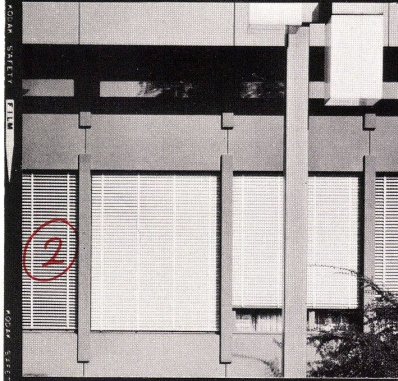
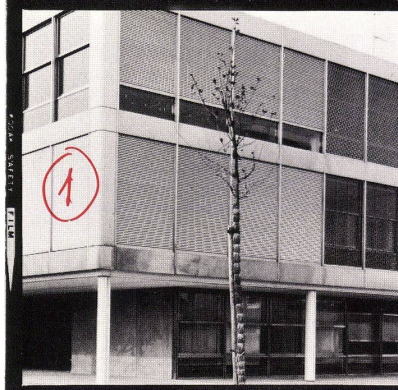
Das SCHENKER-PROGRAMM:

- 1 Lamellen-Rollstoren
- 2 Raffstoren 50/58/80 mm
- 3 Ganzmetall-Storen
- 4 Zentralsteuerungen
- 5 Verdunklungsstoren
- 6 Vertikal-Lamellenstoren
- 7 Balkon- und Ausstellstoren
- 8 Markisen
- 9 Gross-Schirmanlagen

Verlangen Sie bitte  
unsere detaillierten  
technischen Unterlagen

SCHENKER-STOREN in  
Schönenwerd Bern Basel  
Biel Camorino Chur  
Fribourg Genève Lausanne  
Luzern Neuchâtel Solothurn  
St. Gallen Sion Winterthur  
Zürich

**Schenker** Storen



Emil Schenker AG Storenfabrik

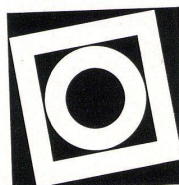
5012 Schönenwerd 064/41 43 43



An irgendeinem Tag, irgendwo in der Stadt. Ein Flitzer – mit dem bekannten Signet für reprobechnische Qualität – ist unterwegs zu Ihnen.

Es eilt natürlich, wie meistens. Und auch heute werden Sie Ihre Lieferung pünktlich erhalten. Zuverlässig, wie immer.

Für Cliché- und Fotolithoarbeiten sind wir kompetent.



Nievergelt Repro AG Zürich Zentralstr.12



# «Der kühle Beton ruft nach Holz»

sagte der Erbauer der Parsenn-Talstation in Davos (und erfüllte den Ruf).

Das Warten an den Talstationen gehört nicht unbedingt zu den Höhepunkten der Ferien. Leider hat man

noch nicht herausgefunden, wie man es vermeiden kann. Die Parsennbahn tat, was sie konnte, um ihren Gästen

die Wartezeit zu verkürzen. Eine nicht zu unterschätzende Rolle spielt dabei die freundliche Atmosphäre, die vom warmen Holz an den Decken und Wänden ausgeht. Bescheiden, aber einladend, bereitet es den Neuankömmling auf die überwältigenden Naturschönheiten vor, die ihn bald erwarten.

## Fragen wir den Architekten.

«Ja» sagt uns Herr GIAN GROSS, Davos, «der Mensch fühlt sich nur in Räumen wohl, wo er natürlichen Baustoffen begegnet. –

Dass für die Wände, die so manchen Stoss mit Skispitzen und Stöcken abbekommen, nur ein massives und widerstandsfähiges Hartholz in Frage kommt, ist ja klar. – Die Decken mussten aufgeheilt werden, damit sie nicht



HIAG Holzindustrie AG 9430 St. Margrethen Telefon 071/71 12 01

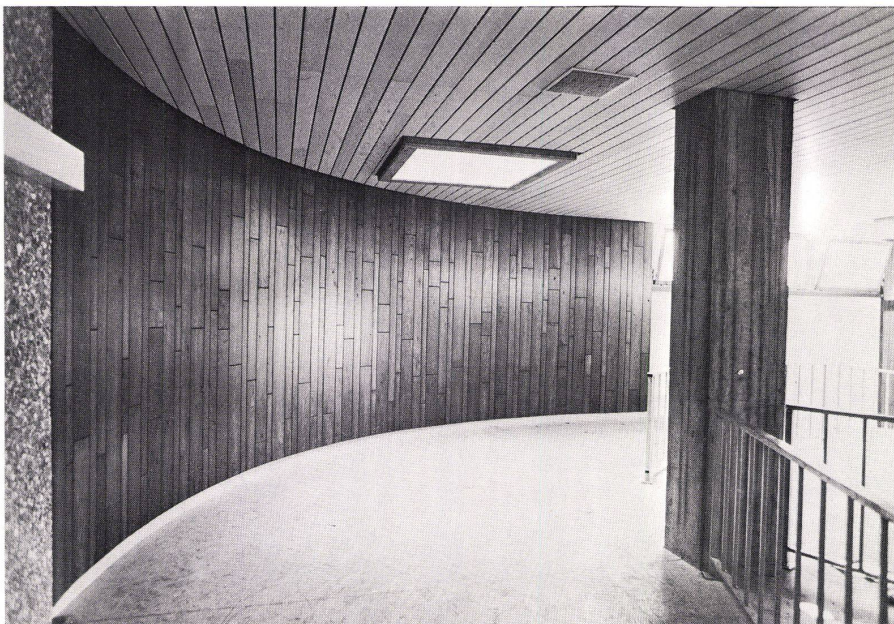


nachdunkeln und mit der Zeit düster und lastend wirken. Die Hiag besorgt das ja alles aufs beste und schützt

auch alle Hölzer wirksam vor Bläue, Fäulnis, Pilzen, Bakterien und Verwitterungsschäden mit Sadolins PX 65.»

## Die HIAG tut noch mehr.

Sie hilft zum Beispiel, beim Anschlag Zeit und Kosten zu reduzieren. En bloc liefert sie Fertigtäfer, behandelt mit Sadolins PX 65, und fixfertige Täfer-Elemente, dank denen bis zu 65 % der früher benötigten Zeit gespart werden kann.

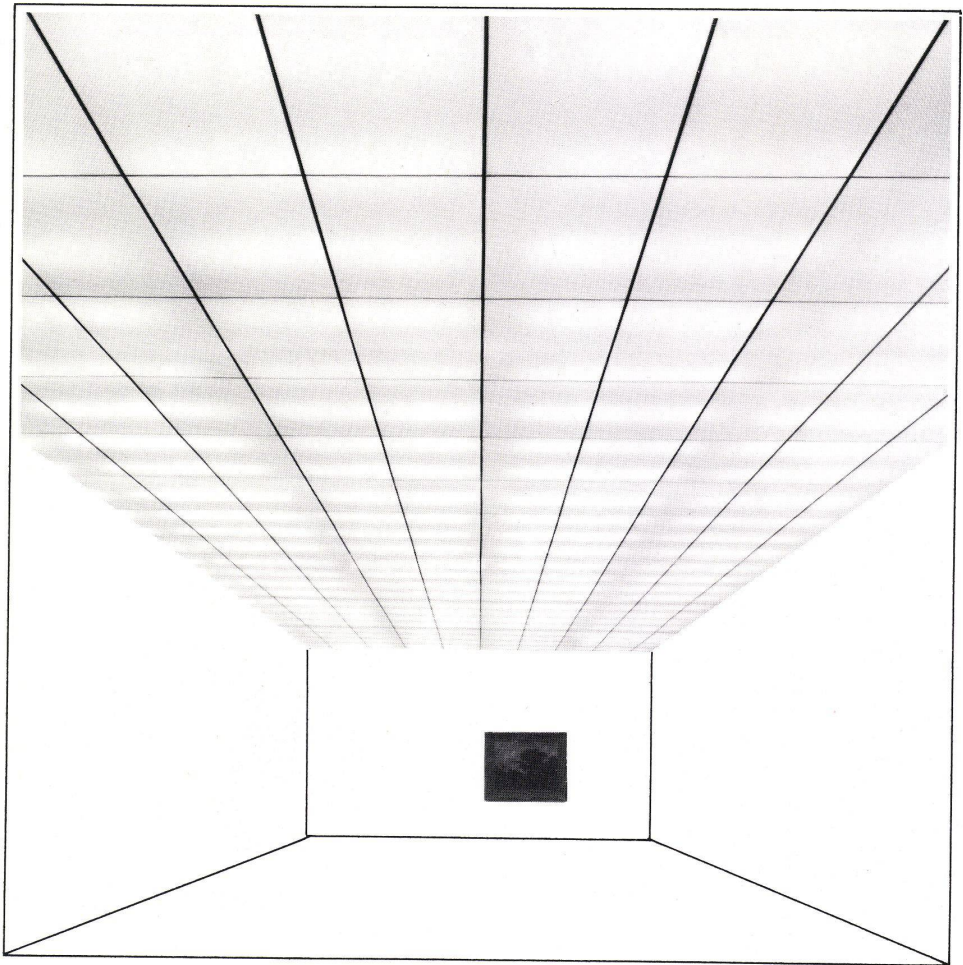


Holz ist Sache der Hiag



HIAG Holzindustrie AG 9430 St. Margrethen Telefon 071/711201

# CIRCLGRID



## Die lichttechnisch unübertroffene Lichtdecke von höchster Wirtschaftlichkeit

Circlgrid Paneele haben eine ausgezeichnete Lichtverteilung (Abblendwinkel =  $45^\circ$ ), sodass auch noch bei geringem Abstand von der Lichtquelle eine gleichmässige Ausleuchtung der Paneele gewährleistet ist.

Circlgrid-Paneele haben hervorragende akustische, schalldämmende Eigenschaften.  
Die Circlgriddecke ersetzt die herabgehängte Decke. Als Lichtquelle werden einfache Fluoreszenzleuchten verwendet.

Verlangen Sie unsere Lichttechniker, sie beraten und projektieren gerne für Sie!

BAG Bronzewarefabrik AG, 5300 Turgi Telefon 056 - 23 11 12  
3007 Bern, Schwarztorstrasse 126, Telefon 031-25 30 22  
1003 Lausanne, 18, Rue St-Martin, Telefon 021-23 76 82  
6600 Locarno, Palazzo S.E.S., Telefon 093- 31 61 81  
8023 Zürich, Konradstrasse 58, Telefon 01-44 58 44

**BAG T U R G I**