

Zeitschrift: Bauen + Wohnen = Construction + habitation = Building + home : internationale Zeitschrift

Herausgeber: Bauen + Wohnen

Band: 28 (1974)

Heft: 12: Bauplanung gegenwärtig und zukünftig = Planification des constructions aujourd'hui et demain = Construction planning now and in the future

Werbung

Nutzungsbedingungen

Die ETH-Bibliothek ist die Anbieterin der digitalisierten Zeitschriften auf E-Periodica. Sie besitzt keine Urheberrechte an den Zeitschriften und ist nicht verantwortlich für deren Inhalte. Die Rechte liegen in der Regel bei den Herausgebern beziehungsweise den externen Rechteinhabern. Das Veröffentlichen von Bildern in Print- und Online-Publikationen sowie auf Social Media-Kanälen oder Webseiten ist nur mit vorheriger Genehmigung der Rechteinhaber erlaubt. [Mehr erfahren](#)

Conditions d'utilisation

L'ETH Library est le fournisseur des revues numérisées. Elle ne détient aucun droit d'auteur sur les revues et n'est pas responsable de leur contenu. En règle générale, les droits sont détenus par les éditeurs ou les détenteurs de droits externes. La reproduction d'images dans des publications imprimées ou en ligne ainsi que sur des canaux de médias sociaux ou des sites web n'est autorisée qu'avec l'accord préalable des détenteurs des droits. [En savoir plus](#)

Terms of use

The ETH Library is the provider of the digitised journals. It does not own any copyrights to the journals and is not responsible for their content. The rights usually lie with the publishers or the external rights holders. Publishing images in print and online publications, as well as on social media channels or websites, is only permitted with the prior consent of the rights holders. [Find out more](#)

Download PDF: 16.01.2026

ETH-Bibliothek Zürich, E-Periodica, <https://www.e-periodica.ch>

Leichtmetall-Rolladen



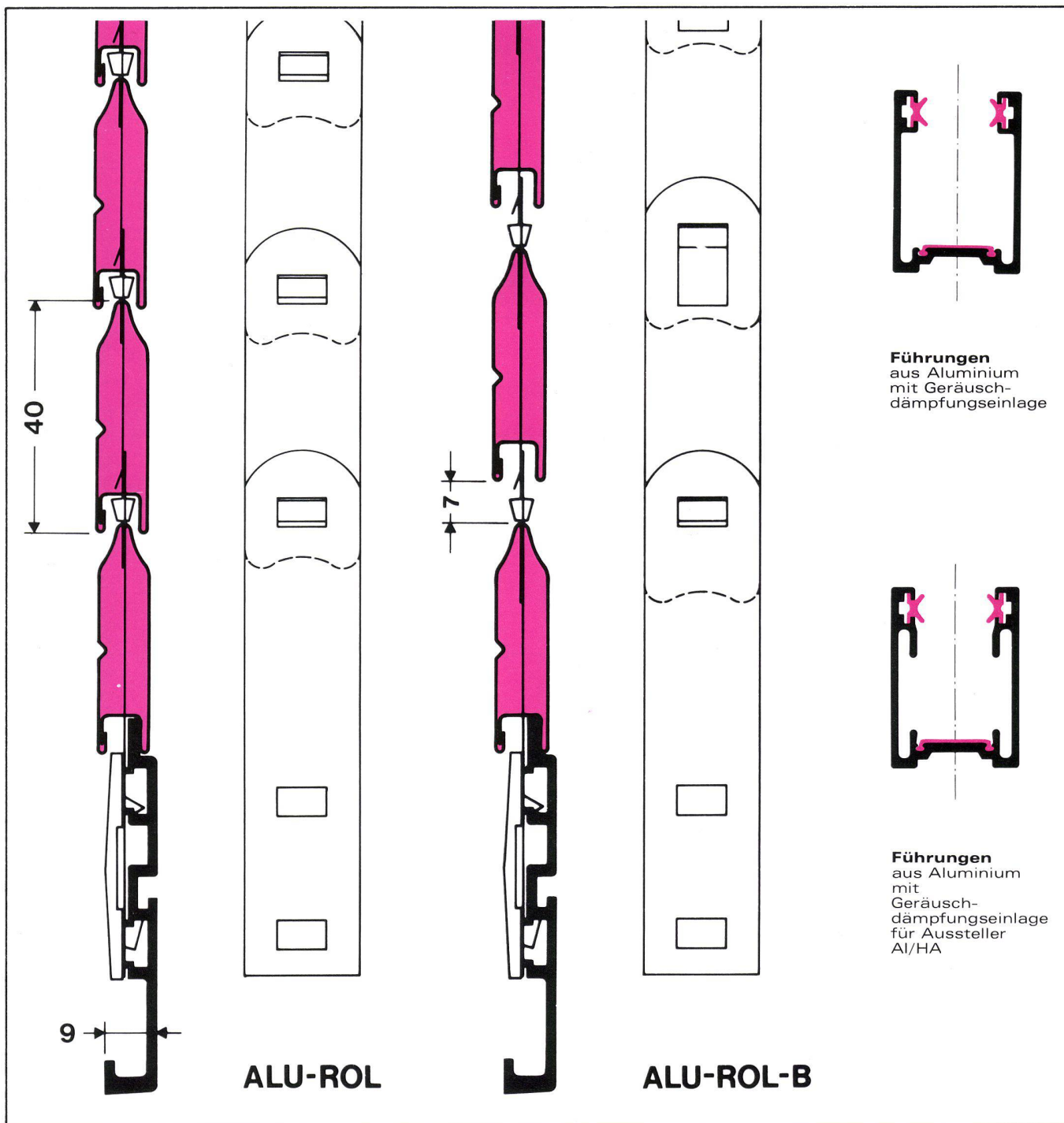
Hartmann Biel



Rolladen Kasten-Masse (K)

| Lichthöhe (LH) | 800 | 1000 | 1200 | 1400 | 1600 | 1800 | 2000 | 2200 | 2400 | 2600 | 2800 | 3000 | 3200 | 3400 | 3600 |
|----------------|-----|------|------|------|------|------|------|------|------|------|------|------|------|------|------|
| ALU-ROL | 170 | 170 | 180 | 190 | 200 | 210 | 220 | 220 | 230 | 230 | 240 | 240 | 250 | 260 | 260 |
| ALU-ROL-B | 170 | 180 | 190 | 200 | 210 | 220 | 230 | 230 | 240 | 250 | 260 | 270 | — | — | — |

Antrieb Elektro-Motor = K+20 mm
ab 2500 mm Lichtbreite=K+20 mm



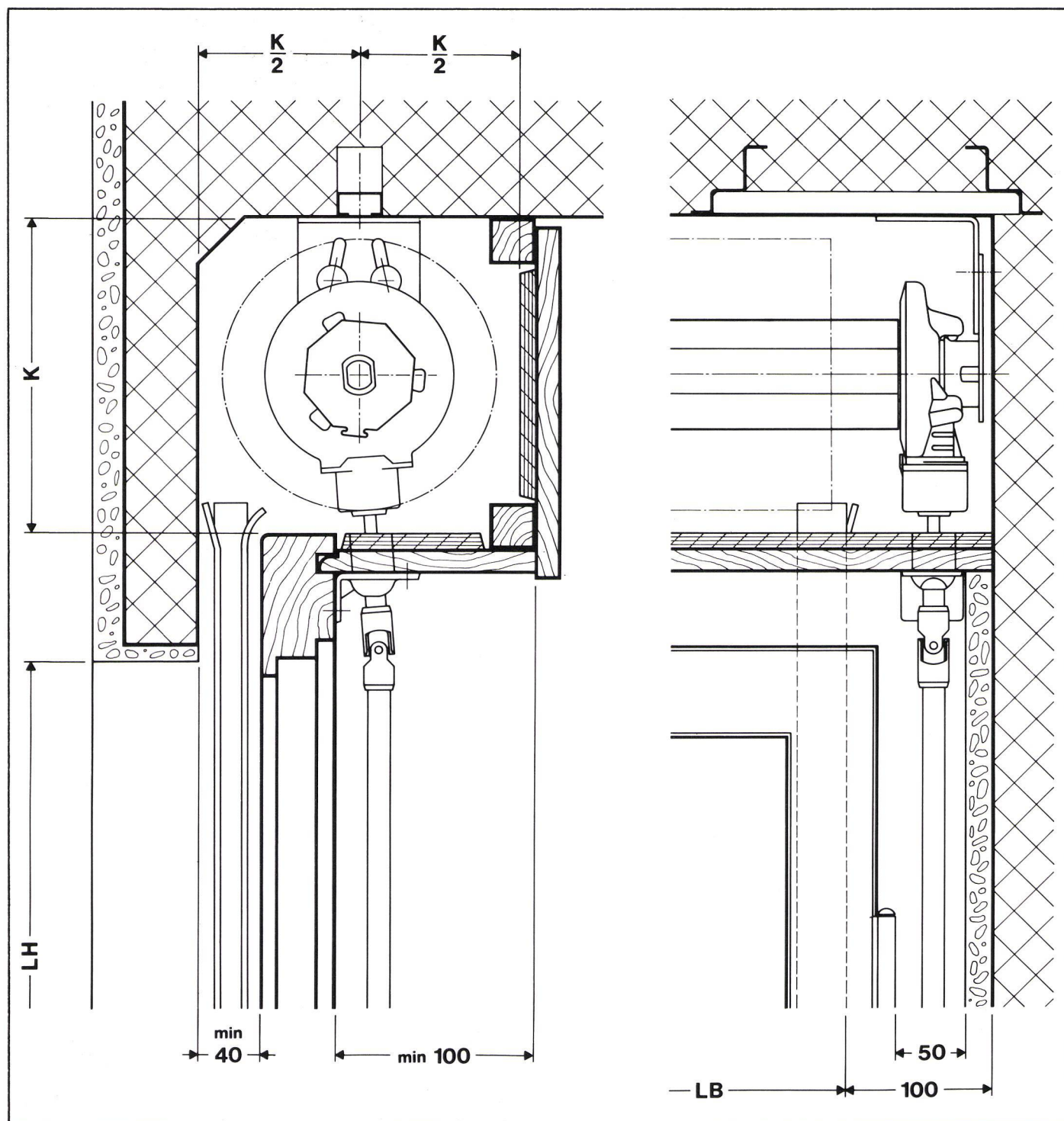


Ausführung der Leichtmetall-Rolladen

- ALU-ROL** Aluminium-Hohlprofil, einbrennlackierte Farbe nach Wahl aus unserer Farbkarte, vor- und rückwärts abrollend, ohne Lichtschlitze, Verbindung der Profile mit rostfreien Stahllamellen, Endschienen aus einem gezogenen Aluminiumprofil, farblos industrie-eloxiert, 100% rostfreie Ausführung.
- ALU-ROL-B** Aluminium-Hohlprofil, einbrennlackierte Farbe nach Wahl aus unserer Farbkarte, vor- und rückwärts abrollend, mit 7 mm Lichtschlitzen, Verbindung der Profile mit rostfreien Stahllamellen, Endschienen aus einem gezogenen Aluminiumprofil, farblos industrie-eloxiert, 100% rostfreie Ausführung.

Maximale Grössen der Rolladen

| | max. Breite | max. Höhe | max. Ausm. pro Panzer | Aussteller AI | Aussteller HA |
|-----------|-------------|-----------|-----------------------|---------------|---------------|
| ALU-ROL | 4200 | 3500 | 8–10 m ² | 2200 | 3500 |
| ALU-ROL-B | 3000 | 3000 | 5–7 m ² | 2200 | 3000 |





Im weiteren fabrizieren wir:

Tore

Kleintore mit Federzug und Hebelgewicht
Tore mit Seilzug
Frontschiebetore/Teleskopschiebetore
Faltflügeltore/Faltschiebetore
Krankklappen
Spezialtore können in jeder Grösse gefertigt werden
Elektroantriebe für sämtliche Tortypen
Elektronische und konventionelle Torsteuerungen

Apropos Lärmbekämpfung:

Wir sind Alleinvertreter für die Schweiz der OPTIMIT Blei-Gummi-Matten zur Luftschalldämmung.
Verlangen Sie bitte unsere Dokumentationsmappe mit Preislisten und Prüfberichten.

Metallbau

Aluminium-Fassaden-Fenster-Türen
Fabrik- und Lagerhausfassaden
System (HOESCH)
Senkfenster und Senkwände
(elektro-mechanisch)
Schaufensteranlagen
Automatische Geschäftshauseingänge
Umkleide-Pavillons für Sportanlagen
Passarellen, Vordächer, Scherengitter

Vertretungen:

| | |
|-------------|-------------------|
| Basel | Tel. 061 43 07 43 |
| Bern | 031 44 77 18 |
| Fribourg | 037 22 70 59 |
| Genf | 022 48 55 55 |
| Lausanne | 021 32 94 57 |
| Camorino | 092 27 12 33 |
| Luzern | 041 23 83 62 |
| Neuchâtel | 038 31 44 53 |
| Schönenwerd | 064 41 42 42 |
| Sion | 027 2 49 62 |
| Solothurn | 065 3 82 37 |
| St. Gallen | 071 24 56 54 |
| Tavannes | 032 91 35 27 |
| Winterthur | 052 25 56 21 |
| Zürich | 01 28 97 97 |

