

Zeitschrift: Bauen + Wohnen = Construction + habitation = Building + home : internationale Zeitschrift

Herausgeber: Bauen + Wohnen

Band: 28 (1974)

Heft: 10: Raumgeometrie als Gestaltungs- und Konstruktionshilfe =
Géométrie spatiale comme auxiliaire de composition et de construction
= Space geometry as formative and constructional aid

Werbung

Nutzungsbedingungen

Die ETH-Bibliothek ist die Anbieterin der digitalisierten Zeitschriften auf E-Periodica. Sie besitzt keine Urheberrechte an den Zeitschriften und ist nicht verantwortlich für deren Inhalte. Die Rechte liegen in der Regel bei den Herausgebern beziehungsweise den externen Rechteinhabern. Das Veröffentlichen von Bildern in Print- und Online-Publikationen sowie auf Social Media-Kanälen oder Webseiten ist nur mit vorheriger Genehmigung der Rechteinhaber erlaubt. [Mehr erfahren](#)

Conditions d'utilisation

L'ETH Library est le fournisseur des revues numérisées. Elle ne détient aucun droit d'auteur sur les revues et n'est pas responsable de leur contenu. En règle générale, les droits sont détenus par les éditeurs ou les détenteurs de droits externes. La reproduction d'images dans des publications imprimées ou en ligne ainsi que sur des canaux de médias sociaux ou des sites web n'est autorisée qu'avec l'accord préalable des détenteurs des droits. [En savoir plus](#)

Terms of use

The ETH Library is the provider of the digitised journals. It does not own any copyrights to the journals and is not responsible for their content. The rights usually lie with the publishers or the external rights holders. Publishing images in print and online publications, as well as on social media channels or websites, is only permitted with the prior consent of the rights holders. [Find out more](#)

Download PDF: 16.01.2026

ETH-Bibliothek Zürich, E-Periodica, <https://www.e-periodica.ch>

Wenn wir
BRUNEX COMPACT
sagen,
heisst das
COMPACT
SICHERHEIT
x4



FEUERHEMMEND
T30



SCHALLDÄMMEND
 $\alpha = 32 \text{ dB}$



HOHE FESTIGKEIT



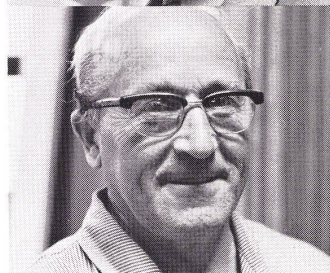
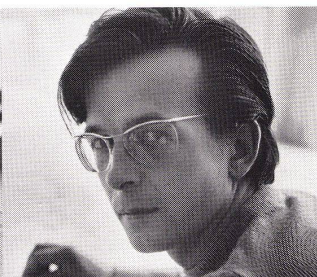
WASSERFESTE
VERLEIMUNG

DER
SICHERE
ERFOLG
FÜR

BAUHERREN



ARCHITEKTEN



SCHREINERMEISTER



MIETER



BRUNEX-TÜREN
SIND
UMWELTFREUNDLICH



TÜRENFABRIK BRUNEGG AG · 5505 BRUNEGG/AARGAU · TEL. 064/56 13 01



rolana schafft Wohnbehagen

denn rolana-Attika von KING ist wohnlich weich und widersteht trotzdem stärksten Belastungen. Mit rolana-Attika hat KING einen echten rollstuhl- und treppengeeigneten Objektteppich geschaffen, der so preiswert ist, dass er nicht nur der Chefetage vorbehalten bleibt. rolana-Attika gibt es in 6 dezenten Farben, und wie alle KING-Teppiche ist er vollsynthetisch, mit trittfreundlichem Kompaktschaumrücken versehen. Das Garn, eine Entwicklung der Viscose Suisse, ist verwirbelt und permanent antistatisch.

rolana

Wichtig für Architekten: Der Fachhandel zeigt Ihnen gerne die vollständige rolana-Kollektion. Verlangen Sie technische Unterlagen, Spezifikationen oder EMPA-Zeugnisse auch bei uns.

Technische Angaben über KING-Produkte finden Sie auch in der Schweizer Baudokumentation unter der Referenz: (33) 2 L 1153



E. KISTLER-ZINGG AG, Teppichfabriken, CH-8864 Reichenburg SZ, Tel. 055/67 12 12

