

Zeitschrift: Bauen + Wohnen = Construction + habitation = Building + home : internationale Zeitschrift

Herausgeber: Bauen + Wohnen

Band: 28 (1974)

Heft: 10: Raumgeometrie als Gestaltungs- und Konstruktionshilfe =
Géométrie spatiale comme auxiliaire de composition et de construction
= Space geometry as formative and constructional aid

Werbung

Nutzungsbedingungen

Die ETH-Bibliothek ist die Anbieterin der digitalisierten Zeitschriften auf E-Periodica. Sie besitzt keine Urheberrechte an den Zeitschriften und ist nicht verantwortlich für deren Inhalte. Die Rechte liegen in der Regel bei den Herausgebern beziehungsweise den externen Rechteinhabern. Das Veröffentlichen von Bildern in Print- und Online-Publikationen sowie auf Social Media-Kanälen oder Webseiten ist nur mit vorheriger Genehmigung der Rechteinhaber erlaubt. [Mehr erfahren](#)

Conditions d'utilisation

L'ETH Library est le fournisseur des revues numérisées. Elle ne détient aucun droit d'auteur sur les revues et n'est pas responsable de leur contenu. En règle générale, les droits sont détenus par les éditeurs ou les détenteurs de droits externes. La reproduction d'images dans des publications imprimées ou en ligne ainsi que sur des canaux de médias sociaux ou des sites web n'est autorisée qu'avec l'accord préalable des détenteurs des droits. [En savoir plus](#)

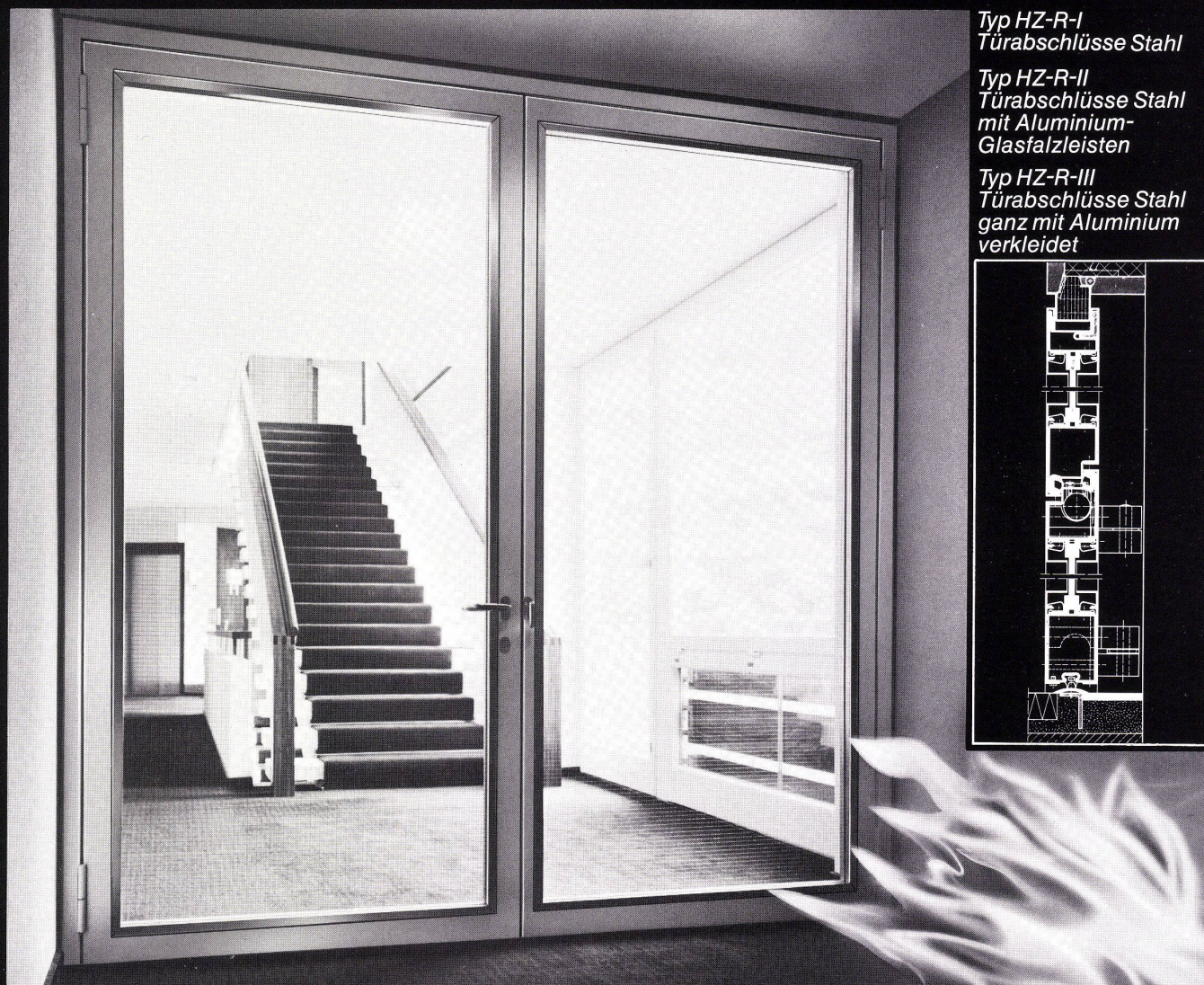
Terms of use

The ETH Library is the provider of the digitised journals. It does not own any copyrights to the journals and is not responsible for their content. The rights usually lie with the publishers or the external rights holders. Publishing images in print and online publications, as well as on social media channels or websites, is only permitted with the prior consent of the rights holders. [Find out more](#)

Download PDF: 09.12.2025

ETH-Bibliothek Zürich, E-Periodica, <https://www.e-periodica.ch>

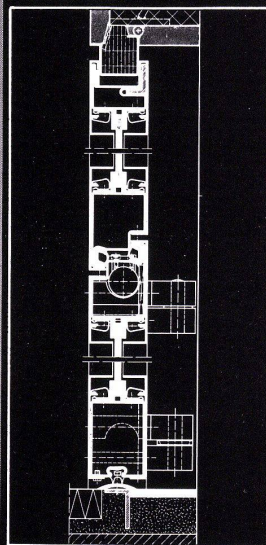
Die totale Rauch-Blockade von hädrich ag



*Typ HZ-R-I
Türabschlüsse Stahl*

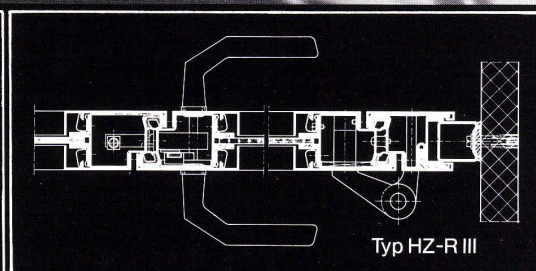
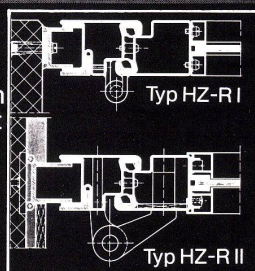
*Typ HZ-R-II
Türabschlüsse Stahl
mit Aluminium-
Glasfalzleisten*

*Typ HZ-R-III
Türabschlüsse Stahl
ganz mit Aluminium
verkleidet*



Für höchste Sicherheitsansprüche bauen wir die bewährte «Rauch-Blockade». Die rauchdichte Türe Typ HZ-R. Wir senden Ihnen gerne unsere technischen Informationen.

Rauchdichte, feuerhemmende und feuerbeständige HZ-Türen sind nach behördlichen Vorschriften konstruiert und haben folgende gemeinsame Merkmale: Pro Flügel 2-3 kräftige Bänder, Gehflügel mit 3-Punkt-Verschluss, Nebenflügel mit Kantenriegel. Konstruktion nach feuerpolizeilichen Vorschriften. Zulassung gemäss EMPA-Prüfbericht Nr. 71766 vom 29. März 1961.



**Metallbau
HZ Konstruktionen
Profilpresswerk
8047 Zürich
Freilagerstrasse 29
Tel. 01-52 12 52**

Gegründet 1877

 **hädrich ag**

Heizung, Klima, Schwimmbadtechnik — alles aus einer Hand. Und weshalb auch der Planer davon profitiert:



Die Pieren-

**Planung ersetzt nicht Ihre eigene.
Sondern ergänzt sie.
Wirkungsvoll!**

Die Pieren-Spezialisten befassen sich tagein - jahraus mit Spezialproblemen innerhalb eines Spezialgebietes, gehe es um Heizkessel, Tanks, Heizkörper, Regelungen, Pumpen — alles Heizfragen — oder um Klimageräte, -Zentralen, Kältemaschinen, Ventilatoren, Dachlüfter — alles Klimafragen — oder gar um Schwimmbadzubehör, Filteranlagen, Wasseraufbereitungen.

Wir meinen deshalb (nur so unter uns), dass wir kompetente Gesprächspartner sein könnten: Sie von der Planungsseite und wir von der technischen her.

Denn, wenn wir sagen «Alles aus einer Hand», so wissen wir auch, dass uns das verpflichtet. Zuerst bei der Planung mit Ihnen. Dann bei der baulich termingerechten Ablieferung und bei der koordinierten Zusammenarbeit mit dem Installateur. Dazu gehören aber ebenso die Weiterbetreuung unserer Kunden und Erzeugnisse nach Kaufabschluss, Service und Unterhalt, den der Bauherr verlangt.

Pieren installiert nicht, beliefert aber alle guten Installateure.



Heizkessel
Öeltanks
Heizkörper
Regelungen
Pumpen



Lüftungs- und
Klimazentralen
Klimageräte und
Kältemaschinen
Ventilatoren
Dachlüfter



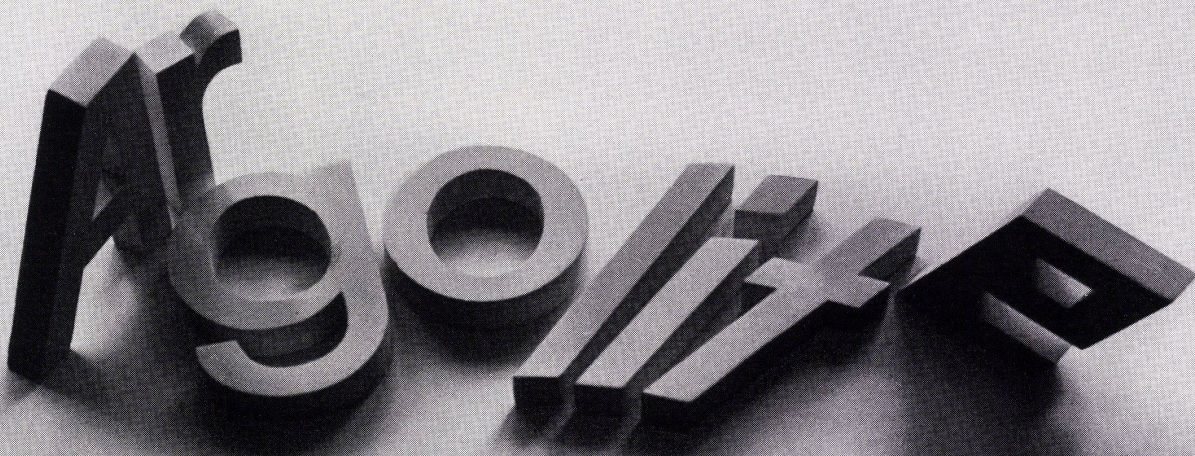
Filteranlagen
Schwimmbaden-
zubehör
Wasserpflge
Gegenstrom-
schwimmanlagen

Pieren ^(PIK)

— der Name für Luft-, Klima-
und Heizkomfort

Hermann Pieren AG, Fabrik für luft- und wärmetechnische Apparate, 3510 Konolfingen, Tel. 031/91 88 91

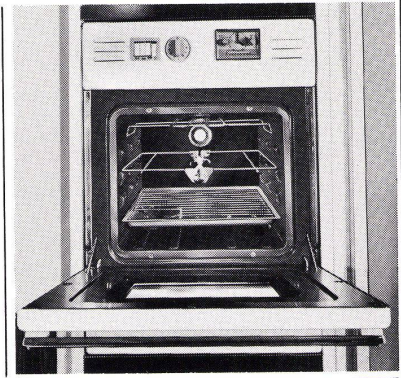
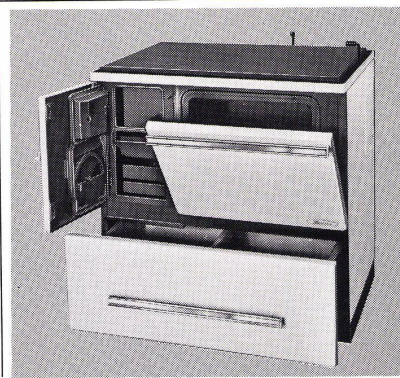
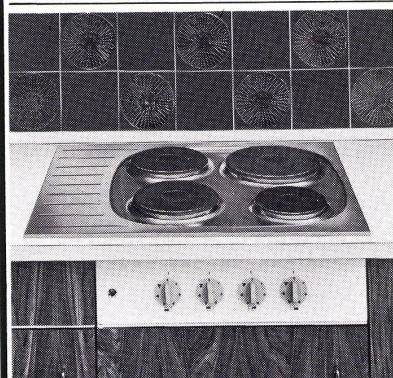
Verkaufsbüros und Servicestellen in Zürich Tel. 01/98 68 04, Basel Tel. 061/35 26 46,
Morges Tel. 021/71 55 95 und Lugano Tel. 091/3 48 58



Seit es ARGOLITE nebst dem Grossformat
auch im Türformat gibt steht für ARGOLITE
Tür und Tor offen Wenn Sie aber immer
noch Spanplatten mit irgendwelchen
Kunststoffplatten belegen
und Sie nicht zufrieden sind
weil Sie kein ARGOPLAX erhalten
so sollten Sie sich
mit unserem technischen Beratungsdienst
in Verbindung setzen –

er ist für Sie da

Ich gratuliere zu Deiner traumhaft schönen
SARINA-Küchenkombination. Weniger Arbeit, mehr Komfort
 und viel mehr Freizeit sind keine leeren Worte . . SARINA leistet
 seit über 60 Jahren Pionierarbeit im Küchenbau!



Sarina

Man macht's sich bequemer und hat dann erst noch mehr Freizeit zur Verfügung. Mehr als ein halbes Jahrhundert Sarina-Forschung und -Erfahrung auf dem Gebiet des Küchenkomfortes verhelfen dazu, vielen Frauen das Leben zu erleichtern und sie erst noch zur gutgelaunten Hausfrau zu machen. Wenn Sie die Absicht haben, eine komfortable Sarina-Küche anzuschaffen, helfen wir Ihnen dabei; denn Sarina hat den wahren Küchenkomfort von morgen, und das zu vernünftigen Preisen. Sarina hat alles, vom modernen Kochherd bis zur raffiniertesten Küchenkombination. Sarina-Service in der ganzen Schweiz. Senden Sie uns nebenstehenden Bon zu, und wir schicken Ihnen alle Informationen unverbindlich ins Haus.

BON Einsenden an Sarina-Werke AG 1701 Fribourg.
 Senden Sie mir unverbindlich und gratis Ihre Informationen
 über Kochherde und Küchenkombinationen BW

Name _____

Adresse _____

Sarina-Werke AG 1701 Fribourg Tel. 037 22 24 91

Enka stat®



Antistatische Fasern und Garne von Enka Glanzstoff, die optimal variierte Teppichboden-Kollektionen ermöglichen.

Enka stat — das sind Polyamid-Fasern und -Garne, die durch und durch antistatisch sind. Und es bleiben. Permanent. Und die deshalb daraus hergestellten Teppichböden eine zusätzliche wertvolle Eigenschaft verleihen — eine Eigenschaft, die immer wichtiger wird.

Das Enka stat-Angebot ist so vielfältig, dass die Farb-, Musterungs- und

Verarbeitungsmöglichkeiten fast unbegrenzt sind.

Es überrascht deshalb nicht, dass immer mehr Teppich-Hersteller daraus immer interessantere und immer mehr antistatische Teppichboden-Qualitäten herstellen.

Sie erkennen diese an der Qualitätsmarke Enkalon mit dem Zusatz ANTISTATIC.



Enka Glanzstoff bv., Arnhem/Holland. Für die Schweiz: Feldmühle AG, CH 9400 Rorschach.

®registered trade-mark Enka Glanzstoff, ein Unternehmen der Akzo-Gruppe

Avec **Sarnafil®** sur le toit, votre construction est sous bon toit.

Sarnafil®, c'est la feuille d'étanchéité en PVC armé de fibres de verre, produite depuis 12 ans par Sarna Plastiques S.A. Depuis ce temps, Sarnafil a largement fait ses preuves dans de nombreuses applications. **Sarnafil®** apporte aux maîtres d'ouvrage ce qu'ils demandent: une toiture sûre, exempte d'entretien pour des années. **Sarnafil®** le leur offre grâce à la somme de ses propriétés. En effet, ces propriétés sont celles-là mêmes qu'exige une toiture devant répondre aux plus hautes exigences, tout en étant économique.

Connaissez-vous les propriétés **Sarnafil®**?

Les voici:

1. **Résistance aux agents atmosphériques et longévité**

Excellents résultats lors d'expositions à un rayonnement UV intense en laboratoire. 10 années de preuves sur les toits.

2. **Absence de retrait**

Pas de retrait sous l'influence de la chaleur, grâce à un procédé de fabrication spécial et à l'armature en fibres de verre.

3. **Résistance chimique**

Résistance aux attaques de l'atmosphère agressive des zones industrielles.

4. **Extensibilité et souplesse**

Bonne absorption des mouvements du support et formation aisée de joints de dilatation.

5. **Thermosoudure possible**

Joints étanches réalisables en tout temps (p. ex. en cas d'agrandissement), par thermosoudure, même après des années d'exposition aux intempéries.

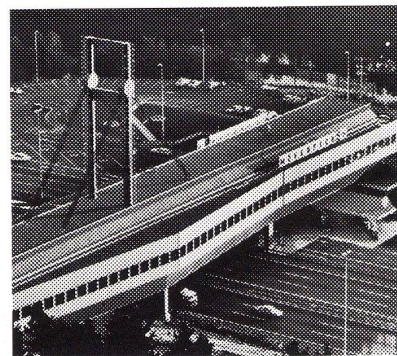
6. **Perméabilité à la vapeur**

Perméabilité élevée, garantissant une évaporation rapide de l'humidité résiduelle et de l'eau de condensation.

4. **Propriété de Sarnafil: extensibilité et souplesse**

Dans tout bâtiment d'une certaine importance, les mouvements des matériaux dus aux changements de température doivent être compensés par des joints de dilatation. Ce sont des points cruciaux dans l'isolation du toit. Certains types de toitures exigent donc des protections compliquées, en tôle.

Sarnafil en revanche, maîtrise ce problème sans auxiliaires. Grâce à sa grande extensibilité, **Sarnafil** posé sans fixation, absorbe les forces de tension. Grâce à sa souplesse, il est facile de former des joints de dilatation en cas de pose collée.



La toiture du restaurant d'autoroute à Würenlos a été réalisée le plus simplement du monde: joints de dilatation, passages et extrémités compris, en Sarnafil.

® Marque déposée par Sarna Plastiques S.A.

Sarnafil® couvre des milliers de bâtiments.
Des centaines de spécialistes lui donnent la préférence pour l'étanchéité des toits.
Depuis plus de 10 ans, Sarnafil fait ses preuves comme matériau de couverture économique et sûr.

Sarna Plastiques S.A.

Case postale 12, 6060 Sarnen, tél. 041 66 23 33
Service technique et vente pour la Suisse romande: 35, chemin de Bonne-Espérance, 1006 Lausanne, tél. 021 29 54 13

Nur ein Dreh...

Ihre rotring Tuschefüller bleiben immer anschreibbereit.

Es gibt — leider — noch immer Leute, die lassen ihren Tuschefüller offen herumliegen. Und wundern sich, wenn er dann nicht anschreibt. Ganz einfach: die Tusche ist eingetrocknet.

Mit einem flotten Dreh an der Tuschefüller-Kappe können Sie das verhindern. Wenn die Dichtflächen spürbar angepreßt werden, ist Ihr rotring Tuschefüller 100%ig luftdicht verschlossen und kann nach jeder Zeichnung abgelegt werden. Dafür sorgt die eingebaute Lupolen-Dichtung.

Sie können es aber einfacher haben. Mit dem rotring Kassetten-rapidomat. Er erspart Ihnen das ständige Auf- und Zuschrauben während der Arbeit. Sein eingebautes Feuchtelement hält Ihre Tuschefüller stets anschreibbereit. Den ganzen Tag über. Sie müssen nur regelmäßig klares Leitungswasser nachfüllen. Mehr Service verlangt der Kassetten-rapidomat nicht. Und nur abends — nach der Arbeit — drehen Sie Ihre Tuschefüller einfach wieder zu. Nur ein Dreh — und ...



rotring

PRÄZISION OHNE KOMPROMISSE

Racher

Racher & Co. AG
Marktgasse 12
8025 Zürich 1
Tel. 01 47 92 11

Generalvertretung:
Kaegi AG, 5200 Brugg

Coupon Einsenden an: Racher & Co. AG, Marktgasse 12, 8025 Zürich 1

Ich möchte das rotring-System näher kennenlernen.

☐ Senden Sie mir bitte genauere Unterlagen.

☐ Ich wünsche einen unverbindlichen Besuch Ihres Fachberaters.

BW/126

Name _____

Adresse _____

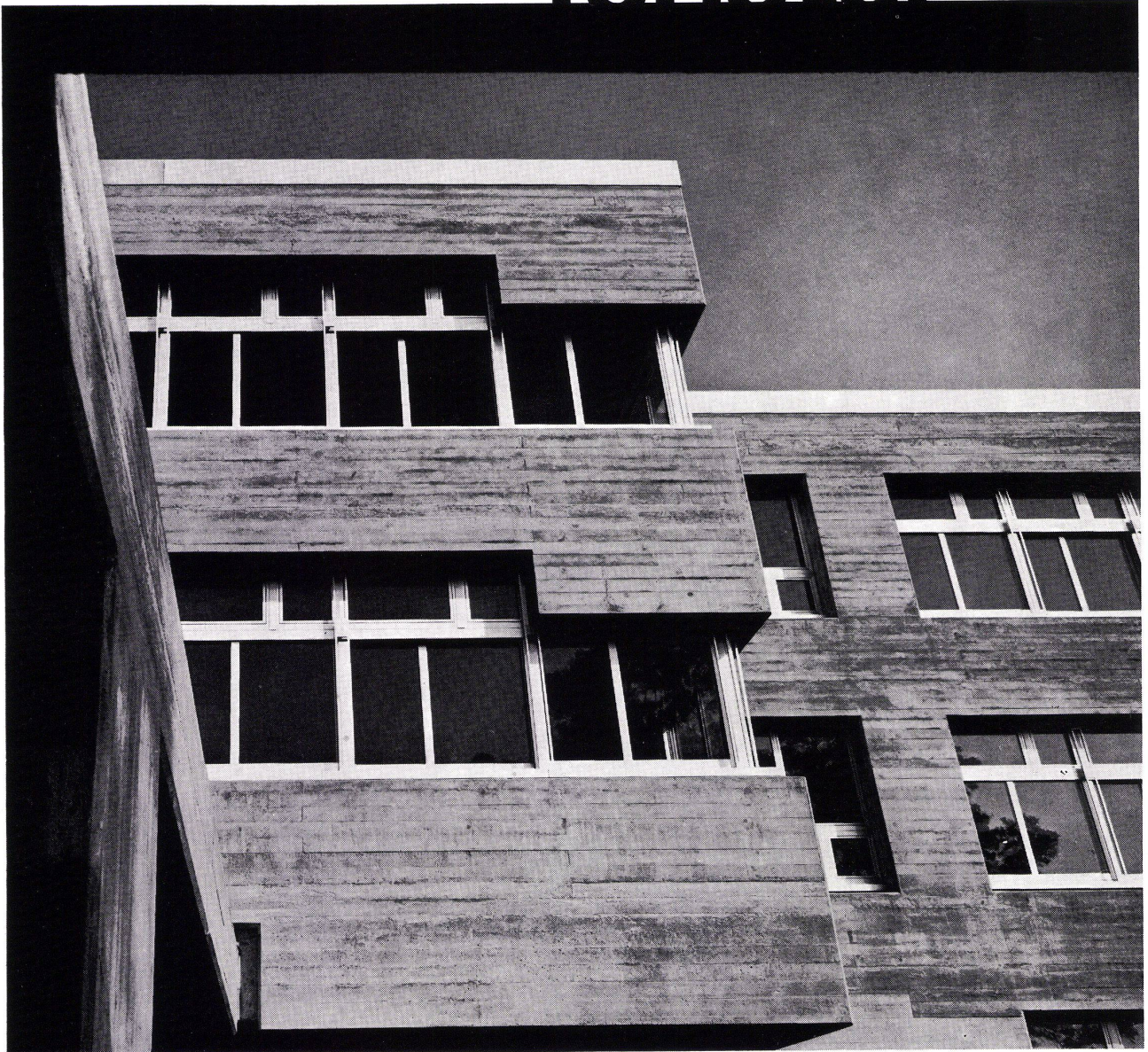
PLZ/Ort _____

Telefon _____



ein Bauelement unserer Zeit | präzise, formal und funktionell gestaltet |

aluminium fenster



Aluminiumfenster in allen Ausführungen
Vollisolierte Aluminiumfenster ALSEC
Holzmetallfenster FENELOX in Aluminium
und Bronze

Glissa AG
8200 Schaffhausen
Telefon 053 592 31
Telex 76347



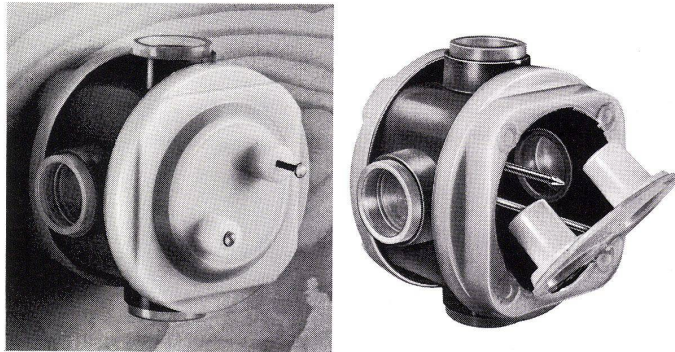
Der Elektro-Installateur hat oft Probleme, wenn er in Betonwänden installieren muss.

Es sei denn, der Planer habe beim Planen an Feller gedacht.

An die Feller-VIB-Einlasskasten zum Beispiel. Und an das ganze Feller-Installationssystem und -sortiment für Beton-elemente: Für vorfabrizierte Bauelemente mit Holz- oder Stahl-schalungen, aber auch für die konventionelle Bauweise.

Ein System, das in allen Fällen des rationellen Bau-ens den SEV- und PTT-Vorschriften entspricht und

- eine zeitsparende Montage
 - eine problemlose und gute Dichtung der Rohrein-führungen und der ganzen Einlasskasten
 - sowie eine saubere Installation normaler Schalter, Steckdosen, Druckkontakte, Kleinkombinationen usw. gewährleistet.
-



Qualität, Sicherheit, Arbeitskomfort bei der Montage und ständige Weiterentwicklung: das sind nur einige der vielen Forderungen des Feller-Prinzips.

Adolf Feller AG, 8810 Horgen, Tel. 01 725 65 65



ein Name und ein Prinzip für die Praxis

- echtes, edles Holz – mit Kunststoffen behandelt und zu einer dauerhaften Platte (1 mm dick) verpresst.
- einfach und schnell zu verarbeiten. Nur zuschneiden und aufleimen.

- schleifen und Oberflächenbehandlung unnötig.
- dauerhafte Schönheit für hohe Ansprüche.



Keller+Co. AG
5313 Klingnau
056/452771

Kellco -Flex

mit Echtholzoberfläche

Neues Mass:

250x122_{cm}

Oberflächen: naturmatt, Holzporen

Verlangen Sie die kostenlose
KELLCO-FLEX-Kollektion.

Service (Beratungsdienst) inbegriffen!



Keller+Co. AG
5313 Klingnau
056/45 27 71



- echtes Metall (Kupfer oder Aluminium) – mit Kunststoffen verbunden und zu einer dauerhaften Platte (1,3 resp. 1,0 mm dick) verpresst.
- verschiedene, reliefartig geprägte Oberflächen. Mit einem Speziallack gegen Oxydation geschützt.
- leicht und schnell – wie «normale» Kunststoffplatten – zu verarbeiten.
- ideales, repräsentatives Gestaltungsmittel für jeden Innenausbau.

Verlangen Sie die kostenlose
KELLCO-RAL-Kollektion.

Kellco -Ral

mit Echtmetalloberfläche



Service (Beratungsdienst) inbegriffen!

Wir möchten Ihnen hier ein paar neue Ideen zum Thema Teppichboden auffischen...

...und damit ein paar alte Probleme abservieren.

1.

Sie möchten schon lange so einen dunkel-braun-rötlich-aubergine-artigen Teppichboden.

Alles, was Sie brauchen, ist ein Farbmuster und maximum vier Wochen Geduld. Dank der eigenen Stückfärbenanlage können wir nämlich – je nach Qualität – bereits ab 600 m² jede technisch mögliche Farbe herstellen.

2.

Das alte Lied von der statischen Aufladung.

Die Polyamid-Qualitäten unserer Hauskollektion sind mit einer wirklich dauerhaften Spezialausrüstung versehen, für deren Aufbringung wir ein eigenes Verfahren entwickelt haben. Neben der massiven Herabsetzung des Grenzwertes der Schockauslösung wird gleichzeitig eine schmutzbremsende und hygienisch-aktive Wirkung erzielt. Schon ab 360 m² wird auf Wunsch auch Rollenware ausgerüstet.

3.

Ein heisses Eisen: die Brennbarkeit der Teppichböden.

Es wurde schon viel darüber geredet, aber bis jetzt nur wenig dagegen getan. Seit kurzem sind nun mehrere Alpina-Qualitäten aus ACRILAN-Garn mit flammhemmender Wirkung hergestellt. Damit ist ein weiterer Nachteil der synthetischen Teppichböden ausgemerzt – und ein guter Grund hinzugekommen, Teppiche nicht mehr auf gut Glück auszuwählen.

4.

Sie wollen die Katze nicht im Sack kaufen.

Wir spielen mit offenen Karten: alle Konstruktions-Merkmale und Eigenschaften der verschiedenen Qualitäten sind auf unseren Architekten-Kollektionen im Detail angegeben. Alpina-Teppiche sind EMPA-geprüfte Schweizer Qualitätsprodukte und mit der offiziellen Etikette des Verbandes Schweiz. Teppichfabrikanten versehen, dem Zeichen für verbriefte Sicherheit bei Teppichböden.



Holiday Inn-Mövenpick,
Opfikon-Glattbrugg:
ca. 10 000 m² Alpina/CARESSE

Überbauung «Goldbühl»,
Wetzikon:
(Eigentumswohnungen):
ca. 5 000 m² Alpina/LUCKY

Hotel Terrace, Engelberg:
ca. 6 000 m² Alpina/FUNNY

Uto-Ring Appartementhaus
Tga Clo, Savognin:
ca. 4 500 m² Alpina/FUNNY

P.S.

Alpina-Beratung erhalten Sie direkt durch uns. Alpina-Teppichböden gibt's nur durch den Fachhandel.

alpina

Alpina Teppichwerke AG, 8623 Wetzikon 3, Tel. 01/77 47 21

Mit Humor geht's besser,



Beim Kleben auf Nummer Sicher gehen.

Auf Rivalcoll F, den streichbaren Epoxy-Kleber für kraftschlüssige, dauerhafte und wasserdichte Verbindungen von Beton, Stein, Metall unter sich oder miteinander, können Sie sich verlassen.

Rivalcoll F eignet sich hervorragend für Haftbrücken zwischen erhärtetem und frischem Beton, für Verputze auf schalungsglatten Betonflächen, für das Verkleben von vorfabrizierten Elementen und als Dampfsperre unter Verputz und Überzügen.

Und weil Rivalcoll F nur dünnsschichtig aufgetragen werden muss, ist es im Verbrauch äusserst sparsam.

Rivalcoll F

Gefügte Fugenbänder für alle Abdichtungen.

Ob für Arbeits- oder Dilatationsfugen, für geringe oder höchste Wasserdrücke, Meyco-Fugenbänder fügen sich allen Aufgaben.

Denn Meyco-Fugenbänder sind bei einem E-Modul von 50 kp/cm^2 (nach DIN 53'371) und einer Shorehärte von 60° (nach DIN 53'505) hochelastisch und dennoch genügend stabil, um jeder auftretenden Beanspruchung zu widerstehen.

Die grossen Zwischenanker verhindern das Verformen der Einbaubänder im Verankerungsbereich. So nehmen Meyco-Fugenbänder starke Dehnungen ebenso sicher auf wie hohe Scherbewegungen.

Meyco-Fugenbänder dichten jede Fuge zuverlässig – und zwar gleichermassen bei Zug wie bei Druck.

Meyco-Fugenbänder

Beim Betonieren die Zeit anhalten.

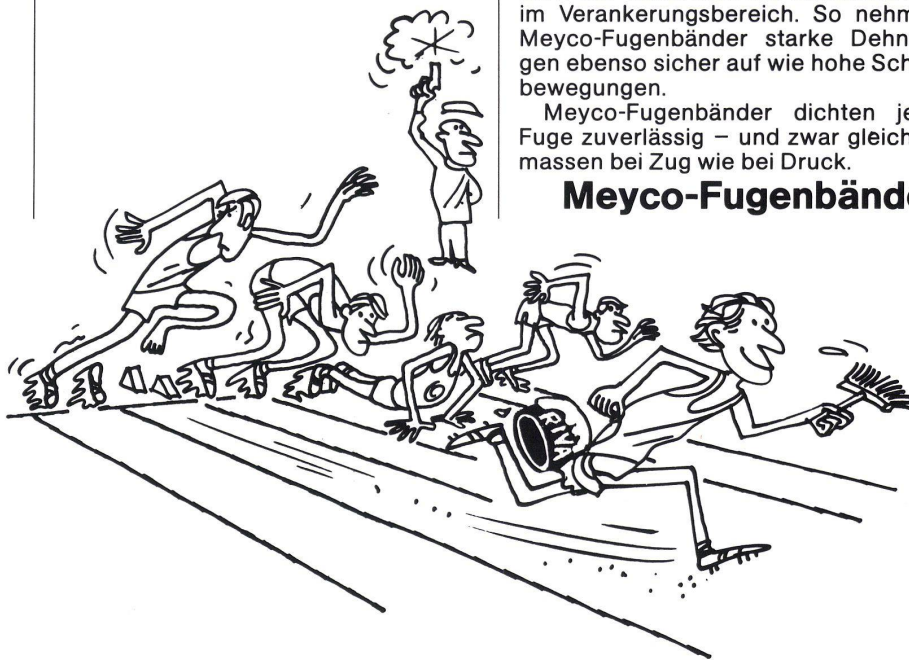
Barralent, der zuverlässige Abbindeverzögerer, hält beim Betonieren die Zeit für Stunden, über Nacht oder noch länger an.

So verhilft Barralent zum fugenlosen Betonieren grosser Flächen und Kubaturen. Im Sommer wird Barralent immer häufiger verwendet, um den Abbindeprozess von der heissen Tageszeit in die kühlen Nachtstunden zu verlegen.

Da Barralent eine spätere Revibration gestattet, kann die Endfestigkeit bei verzögertem Beton bis zu 30% gesteigert werden.

Beim Betonieren mit Barralent die Zeit anhalten, heisst, den Hydratationsablauf nach Ihren Wünschen regulieren.

Barralent



mit diesen Produkten auch.



...gleiten aber soll der Pumpbeton.

Auch Beton plastischer Konsistenz kann beim Pumpen Schwierigkeiten machen. Da hilft Barra Fluid. Als Spezialzusatz sichert es das störungsfreie Pumpen von Beton. Ohne Erhöhung des Feinstkornanteils.

Barra Fluid setzt die äussere Reibung des Betons herab und erhöht gleichzeitig seine innere Kohäsion. So verhindert Barra Fluid das Verstopfen der Rohre. Die Pumpleistung steigt.

Und weil Barra Fluid verflüssigt, bewirkt es selbst bei 15% weniger Anmachwasser die lückenlose Benetzung der Zement- und Sandkörner.

Was also der Pumpe recht ist, ist dem Beton billig.

Barra Fluid

Der magische Betonteppich für beschleunigte Festigkeitsbildung.

Im Winter hält die Guritherm-Betonmatte die Kälte fern und die Eigenwärme zurück. Das bringt rasch hohe Festigkeit und ermöglicht früheres Ausschalen.

Im Sommer hingegen hält Guritherm die Sonnenhitze ab und die Eigenfeuchtigkeit des Betons zurück. Das Abschrecken beim Wässern lässt sich so vermeiden.

Die Guritherm-Betonmatte sorgt das ganze Jahr hindurch für ideales Abbinden des jungen Betons.

Guritherm-Betonmatte



Wenn Wasserdichtigkeit erstes Gebot ist...

...dann schreiben Sie Sperrbeton mit Sperrbarra 05 vor, den plastifizierenden, wasserabweisenden und porenstopfenden Dichtungszusatz.

Sperrbarra 05 spart Anmachwasser und erhöht die Anfangs- und Endfestigkeit des Betons. Damit werden auch die Ausschulfristen verkürzt.

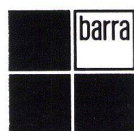
Sperrbarra 05 eignet sich besonders für wasserdichten Konstruktionsbeton im Hoch-, Tief- und Wasserbau, für Kanäle, Sperriegel und Fundamente, selbst in aggressivem Wasser.

Wo rationelles und zuverlässiges Abdichten erstes Gebot ist, wird dem Beton Sperrbarra 05 zugesetzt.

Sperrbarra 05

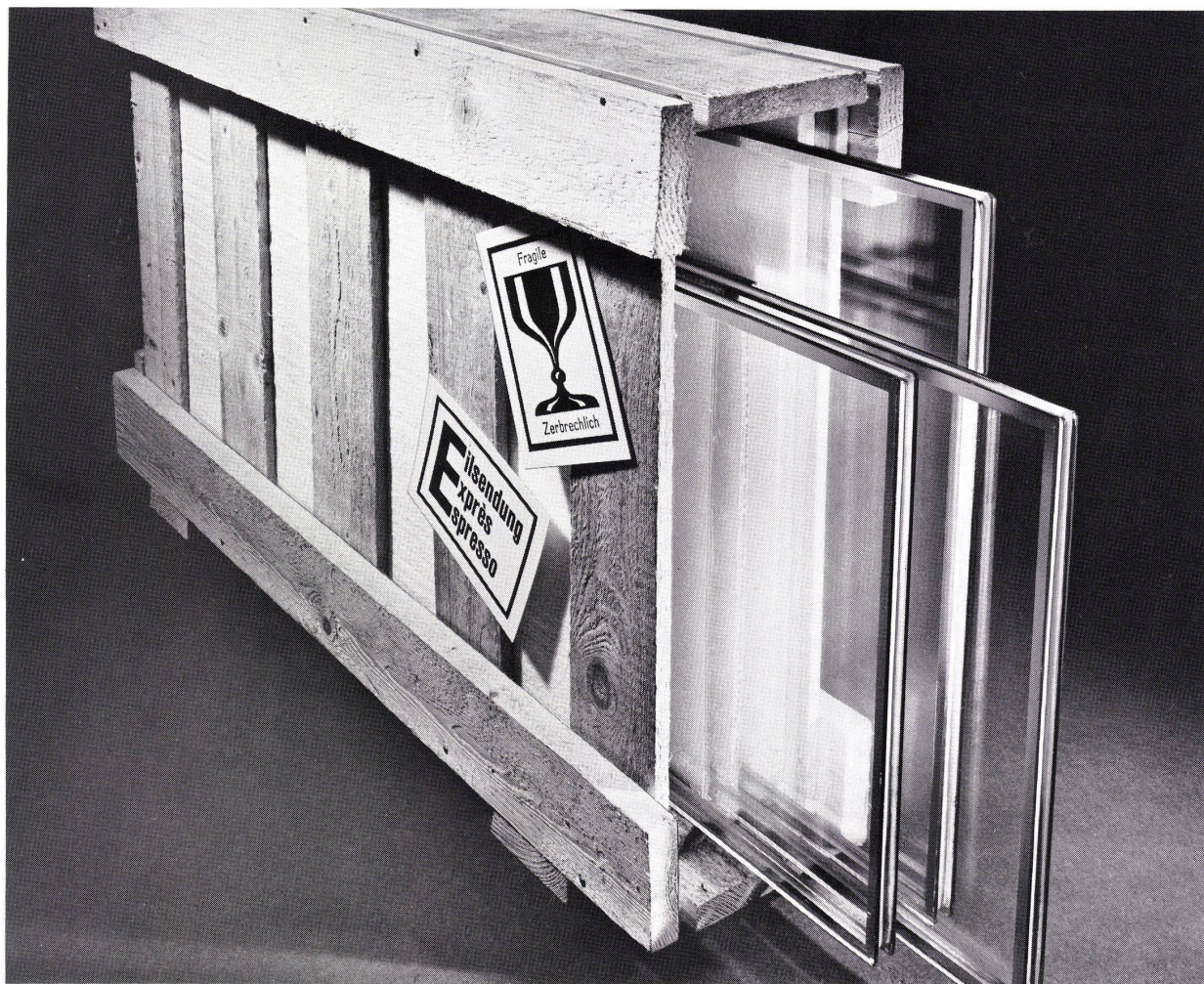


200 Produkte für besseres Bauen.



MEYNADIER

8048 Zürich, Vulkanstrasse 110
Lausanne, Bern, Biel, Luzern, Chur, Bosco Luganese



B&W

Thermopane für Eilige und Brandeilige

(weil Thermopane jetzt auch in der Schweiz hergestellt wird)

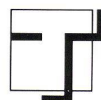
Thermopane, die isolierende Doppelverglasung mit dem viel nachgeahmten, aber unerreichten Bondermetic-Steg ist ab sofort rasch lieferbar. Von der Produktionsstätte Dotzigen zum Einsatzort ist es nicht mehr weit... ein Katzen- oder Tigersprung.

Für Eilige: Unabhängig von der Menge Lieferung innert vier bis sechs Wochen... also rasch

genug, um aus einem Rohbau einen Neubau zu machen.

Für Brandeilige: Im Falle eines Falles oder Unglücksfalles haben wir für Sie den superschnellen Spezial-Service für Lieferung innert Tagen.

Thermopane — die isolierende Qualitätsverglasung mit der Zehnjahres-Garantie.



THERMOPANE (SCHWEIZ) AG
Isolierglasfabrik, 3293 Dotzigen

Beratung und Verkauf:
Jac. Huber & Bühler
Nachf. Dr. H. + R. Bühler
Mattenstrasse 137, 2500 Biel 3
Tel. 032 25 88 33, Telex 34 116



Modell Automatic 09456 mit Programmieruhr für automatisches Ein- und Ausschalten des Kochvorganges, selbstreinigendem Backofen, steckbarem Infrarot-Grill und elektrischem Drehspeiss.

Die elektrischen Le Rêve Einbaukochherde -blitzschnell und problemlos installiert

Zur Freude Ihrer Kunden

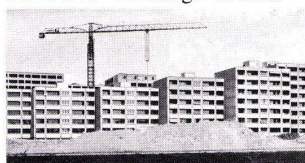
Le Rêve Kochherde bieten schon beim Einbauen zeitsparende Vorteile: Wenige Handgriffe sind notwendig zur Installation, denn jeder Herd trägt im Innern seine eigene, vormontierte Garnitur an Platten und Zubehör. Le Rêve vereinigt arbeits-

und zeitsparende Details mit perfektem Bedienungskomfort und pflegeleichter, ästhetischer Ausführung.

Und noch etwas: auch nach der Lieferung ist Le Rêve für Sie da – mit seinem schnellen, gut ausgebildeten Kundendienst.

Le Rêve

Nouvelle Société Le Rêve SA
3280 Murten / Tel. 037 71 19 91



Überbauung La Bourdonette in
Renens / VD.
Bauherr: Personal-Fürsorgestiftung
der Stadt Lausanne. 500 Wohnungen.



Überbauung Les Bergières in
Lausanne.
Bauherr: Rentenanstalt Zürich.
250 Wohnungen.



Überbauung Murifeld in Bern.
Bauherr: Eisenbahnerwohngenossen-
schaft Bern.
800 Wohnungen (im Bau).

Die spezifischen Eigenschaften von VETROFLEX PB Bauplatten:

Die interessieren den Architekten

- hohe mechanische Widerstandsfähigkeit
- verschiedene Raumgewichte für optimale Lösungen
- erschütterungsfest, volumenbeständig

Die interessieren den Bauherrn

- hoher Schallabsorptionsgrad
- hoher Wärmeleitwiderstand
- unbrennbar, unverrottbar, unersetzbar

Die interessieren den Bauunternehmer

- selbsttragend, leicht
- rationelles Plattenformat
- leichte Verarbeitung auch mit Messer oder Schere

VETROFLEX PB Bauplatten sind kurzfristig lieferbar durch den Fachhandel



ALBRECHT XXX

* Er – der junge Mensch, hineingeboren in unsere technisierte Welt, versteht nicht, warum er heute mit viel Lärm herumtollen darf und morgen sich mäuschenstill verhalten muss. Er versteht nicht, warum Frau Huber von nebenan sein Geschrei nicht erträgt. Wir alle, die sich mit Problemen rund um's Bauen beschäftigen, können durch Verwendung geeigneter Isolierstoffe dazu beitragen, ihm das Kindsein etwas erträglicher zu machen.

Bei der Entwicklung unserer VETROFLEX-Bauplatten haben wir nicht nur auf ideales Gewicht und leichte Verarbeitung geachtet,

sondern wir haben auch an den Menschen* gedacht, der in den Häusern wohnt.



Glasfasern AG, Gewerbestrasse, 8155 Niederhasli ZH

fumilux®

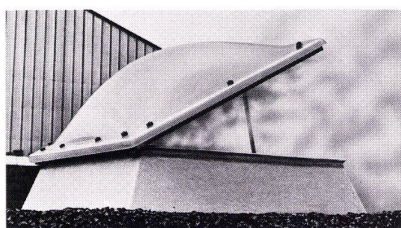
Rauch- und Wärmeabzug

– das Sicherheitsventil im Dach hilft Millionenschäden verhüten.

Grossbrandschäden können Unternehmen völlig aus dem Wettbewerb werfen. Denn keine Versicherung wird die Marktanteile, die während des Wiederaufbaues verlorengehen, ersetzen.



Die Feuerwehr schafft durch Aufreissen des Daches Abzugsmöglichkeiten.



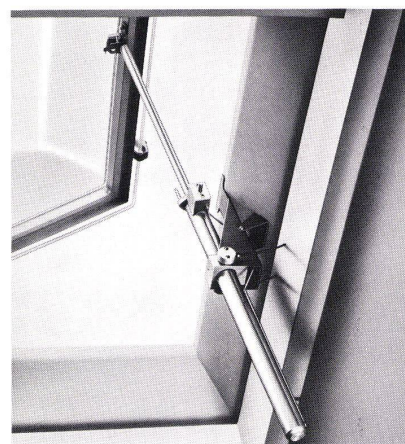
*Dank **fumilux** rasche und wirksame Brandbekämpfung – weniger Risiko für Feuerwehrleute!*

Cupolux-Lichtkuppeln entstammen dem grössten spezialisierten Herstellungswerk Europas und dienen sowohl der Beleuchtung als auch der täglichen Lüftung durch das Dach.

Die objektbezogene Kombination von Cupolux-Lichtkuppeln mit dem pneumatischen **fumilux-Sicherheitssystem** (autark) gewährleistet die volle Ausnützung der Öffnung im Dach als Rauchabzugs-Querschnitt. Damit wird ein optimaler Wirkungsgrad erreicht.

fumilux-Rauch- und Wärmeabzüge sind funktionell in differenzierten Komfortstufen lieferbar. Auch in Verbindung mit Frühwarnsystemen und sogar mit lichtundurchlässigen, hochwertig isolierten Rauchklappen aus GVP.

Ausführliche Produktinformationen stehen zur Verfügung.



*fumilux –
anerkannt durch
den Technischen
Dienst der Ver-
einigung Kant.
Feuerversicherungs-
Anstalten.*

fumilux – Ergebnis langjähriger Forschung und Erfahrung.

Fachmännischer Einbau durch eigene Montageequipen in der ganzen Schweiz.



Jakob Scherrer Söhne AG
8059 Zürich 2
Allmendstrasse 7
Telefon 01 - 25 79 80

ANPASSUNGSFÄHIG

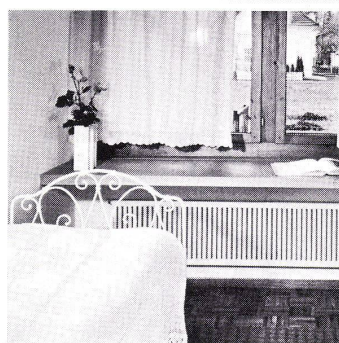
Zehnder-«Einsäuler» sind nicht nur Heizkörper,

sondern auch Bau-Elemente der modernen Innenarchitektur. Hier geht es nicht nur darum, dass auf kleinstem Raum der grösste Wärmeaustausch stattfindet, sondern dass der Heizkörper gleichzeitig eine Funktion in der Raumgestaltung übernimmt. In den

Abmessungen sind dem Planer praktisch keine Grenzen gesetzt. Beste Wärmeabgabe, gute Lichtdurchlässigkeit und leichte Reinigung sind Annehmlichkeiten der Zehnder-«Einsäuler».

Gebrüder Zehnder AG
Radiatorenfabrik
5722 Gränichen,
Tel. 064 3316 33

73/4





gegründet 1882

seit über 90
Jahren im
Dienste der
Bauwirtschaft

1 *Ersparniskasse Nidau, Filiale Orpund
Frontschiebetor mit elektromechan. Antrieb
und elektronischer Steuerung
Porte coulissante avec entraînement élec-
tro-mécanique et commande électronique
Architekt/architecte: O. Leuenberger ETH,
Biel-Bienne*

1



2

2 *Altersheim Madretsch, Biel
Leichtmetall-Rolladen / stores à rouleaux en
métal léger
Architekturbüro: Dr. Edy Rudolf Knupfer
ETH/SIA, Zürich*

3 *Hochhaus an der Falkenstraße, Biel
Maison-tour à la rue du Faucon, Bienne
Leichtmetallfassaden und Rolladen
Façades et stores à rouleaux en métal léger
Architekt/architecte: W. Schwaar BSA/SIA,
Bern
Bauherr / entrepreneur: Bezzola AG, Biel*

Hartmann+Co AG/SA Biel/Bienne

**Wir bieten Ihnen optimale
Problemlösungen**

**Nous saurons trouver des solutions
optimales pour vos problèmes**

Mitglied der PVG
Produktions- und Verkaufsgemeinschaft
Fenster- und Fassadenbau

Membre du groupe PVG
Production et ventes générales de fenêtres
et façades



3

Fabrikationsprogramm

Fassaden für Industriebauten und Verwal-
tungsgebäude
Rolladen
Abschlüsse und Eingangspartien
Garage- und Industrietore

Für alle diese Produkte haben Sie Kontakt
mit *einem* Unternehmen, das Ihnen eine ta-
dellose Auftragsabwicklung garantiert. Un-
ser Servicedienst besorgt den Unterhalt
Ihrer Anlagen in der ganzen Schweiz.

Programme de fabrication

Façades pour bâtiments industriels et ad-
ministratifs
Stores à rouleaux
Parties d'entrée
Portes de garage et portes industrielles

Tous ces produits vous seront fournis par
notre maison qui vous garantit une exécu-
tion irréprochable de vos ordres. Notre ré-
seau de service couvrant toute la Suisse
garantit un entretien impeccable de vos
installations.

HARTMANN + CO AG

Gottstattstraße 18—20
2500 Biel
Tel. 032 42 01 42

HARTMANN + CIE SA

18—20, route de Gottstatt
2500 Bienne
Tél. 032 42 01 42



7 Blumenbörse Rothrist
Kipptor ganzverschwindend mit elektro-
mech. Antrieb
Porte basculante escamotable complète-
ment avec entraînement électro-mécanique
Architekt/architecte: Hugo Weber FSAI,
Attiswil

8 Überbauung «Wohnen im Park», Studen
Normtore Typ OK-G
Portes normalisées, type OK-G
Architekt/architecte: W. Kaufmann, Studen

7



8

9 Anliker + Co AG, Emmenbrücke
Kipptore, halbverschwindend, mit Seilzug.
Hubtore mit Gegengewichten und Seilzug
Portes basculantes à câbles, partiellement
escamotables. Portes coulissantes verti-
cales à câbles et contre-poids

10 W. Brodtbeck AG, Pratteln
Stirnfassade, Größe 42/12 m, mit Kranklap-
pen und Schiebetoren, alle mit elektro-
mech. Antrieben und Spezialsteuerungen
Verkleidung in HOESCH-ISOWAND-Platten
35 mm
Façades de front, dimension 42/12 m, avec
ponts à clapets et portes coulissantes équi-
pées d'entraînements électro-mécaniques et
commandes spéciales
Revêtement en éléments HOESCH-ISO-
WAND 35 mm

Garagentore

Normtore HARTMANN — ein Begriff für Qualität und Zuverlässigkeit

Tore mit Federzug — Typ OK-F, oder mit Gegengewichten an Hebelarmen — Typen OK-G und OK-S.
Stahlprofilrahmen, geräuscharme Funktion, einfache Bedienung, minimale Anschlagmaße, wartungsfrei. Torfüllungen in Holz, Hart-PVC oder Spezialfüllungen.

Kipptore mit Seilzug

Standard- und Spezialkonstruktionen, halb- oder ganzverschwindende Ausführungen.

Portes de garage

Portes normalisées HARTMANN — un gage pour la qualité et la fiabilité

Portes avec ressorts — type OK-F, ou avec contrepoids à leviers — types OK-G et OK-S. Cadres de portes en profils d'acier, fonctionnement silencieux, facile à manœuvrer, battues minimales, pratiquement sans entretien. Panneaux à lames en bois, plastique dur (PVC) ou panneaux spéciaux.

Portes basculantes à câbles

Constructions standards et spéciales, exécutions partiellement et complètement escamotables.

9



10

Weitere Spezialitäten aus unserem Fabrikationsprogramm

Frontschiebetore, Teleskopschiebetore, Flügeltore, Faltflügeltore, Faltschiebetore, Hubtore, Hub-Kipptore, Kranklappen, Kranschieber.

Wir fabrizieren für jeden Tortyp den geeigneten, elektromechanischen Antrieb. Torsteuerungen aus unserer Elektroabteilung sind den elektromechanischen Antrieben optimal angepaßt. Der elektronische Steuer-
teil ist im Baukastensystem aufgebaut.

En outre, nous fabriquons

Portes coulissantes, portes coulissantes télescopiques, portes à vantaux, portes «accordéon», portes coulissantes verticales, portes coulissantes verticales et horizontales, pont à clapet, ponts roulants.

Nous fabriquons des entraînements électromécaniques qui s'adaptent à chaque type de portes. Toutes les commandes de porte provenant de notre département électrique sont adaptées aux entraînements électromécaniques. La partie électronique de la commande est montée en système «boîte de construction».



maison fondée
en 1882

plus de 90 ans
d'expérience
au service de
la construction

11 Einfamilienhaus / maison familiale, Port
Rolladen / stores à rouleaux ALU-ROL-B
Architekt / architecte: W. Kaufmann, Studen

11



12

12 Einfamilienhaus / maison familiale,
Brügg-Bienne
Rolladen / stores à rouleaux ALU-ROL-B
mit Elektroantrieb / à manœuvre électrique
Architekt / architecte: R. Lefani, Biel

13 Überbauung Baltismatte, Brügg-Biel
Rolladen / stores à rouleaux ALU-ROL
Architekt / architecte: W. Schindler SIA, Biel

Rolladen

Leichtmetallrolladen

für Wohnbauten, Geschäftshäuser und Ver-
waltungsgebäude.

Ausführung

Aluminium-Hohlprofil, einbrennlackierte
Farbe nach Wahl aus unserer Farbkarte,
vor- und rückwärts abrollend, Verbindung
der Profile mit rostfreien Stahllamellen, End-
schienen aus einem gezogenen Aluminium-
profil, farblos industrie-eloxiert, 100 % rost-
freie Ausführung, Walzen und seitliche Füh-
rungsschienen.

Typen

ALU-ROL feste Stäbe, ohne Lichtschlitze
ALU-ROL-B bewegliche Stäbe, mit Licht-
schlitzen (7 mm)

Stores à rouleaux

Stores à rouleaux en métal léger

pour immeubles locatifs, commerciaux et
administratifs.

Exécution

à lames creuses colorées selon choix de
notre gamme de couleurs, déroulement
avant et à sens inverse, assemblage des
lames par plaquettes en acier inoxydable,
lames finales en aluminium éloxé naturel,
exécution entièrement non rouillante, axes
et coulisses latérales.

Types

ALU-ROL lames fixes, sans ajours
ALU-ROL-B lames mobiles (ajouration entre
les lames de 7 mm)



13

Kunststoff-Rolladen

Kunststoff-Panzer — Kunststoff-Hohlprofil,
Farbe nach Wahl aus unserer Farbkollek-
tion, vor- und rückwärtsabrollend, mit 5 mm
Lichtschlitzen, Verbindung der Profile mit
rostfreien Kettengliedern, Endschienen aus
einem gezogenen Aluminiumprofil roh, 100 %
rostfreie Ausführung.

Bedienungsarten

Stangenkurbel, Gurtenzug oder Elektro-Mo-
tor.

Wir liefern weiterhin Holz-Rolladen.

Stores en plastique

Tabliers en plastique — à lames creuses
en plastique, colorées selon choix de notre
gamme de couleurs, déroulement en avant
et en sens inverse, avec ajours de 5 mm,
assemblage des lames par maillons de chaî-
nette inoxydables, lames finales en alumi-
nium brut, exécution entièrement non rouil-
lante.

Systèmes de manœuvres

Tringle oscillante, tirage à sangle ou mo-
teur électrique.

Nous livrons toujours des stores à rouleaux
en bois.

A propos Lärmbekämpfung

Wir sind Alleinvertreter für die Schweiz der
OPTIMIT Blei-Gummi-Matten zur Luftschall-
dämmung.

Vertretungen

Basel	Tel.	061	43	07	43
Bern		031	44	77	18
Luzern		041	23	83	62
Schönenwerd		064	41	42	42
Solothurn		065	3	82	37
ab Frühjahr	1975	065	42	42	37
dès printemps					
St. Gallen		071	24	56	54
Winterthur		052	25	56	21
Zürich		01	28	97	97

HARTMANN + CO AG

Gottstattstraße 18—20
2500 Biel
Tel. 032 42 01 42

Lutte contre le bruit

Nous sommes représentant exclusif pour la
Suisse des nattes en plomb-caoutchouc
OPTIMIT pour l'isolation phonique.

Représentations

Camorino	Tél.	092	27	12	33
Fribourg		037	22	70	59
Genève		022	48	55	55
Lausanne		021	32	94	57
Neuchâtel		038	31	44	53
Sion		027	2	49	62
Tavannes		032	91	35	27

HARTMANN + CIE SA

18—20, route de Gottstatt
2500 Bienne
Tél. 032 42 01 42



Produktions- und Verkaufsgemeinschaft
Fenster- und Fassadenbau

Production et ventes générales de fenêtres
et façades

Metallbau

Schaufensteranlagen, Eingangspartien,
Senkfenster, Fenster in Stahl, Scherengit-
ter, Garderobenhäuser.

Aluminium-Bau

Leichtmetallfenster, Fensterbänder, Dreh-,
Kipp-, Dreh-Kipp-, Klapp-, Schwing- oder
Wende-Flügelfenster, Schiebefenster verti-
kal und horizontal, Eingangstüren.

Fassaden in Stahl und Leichtmetall

für Industriebauten, Verwaltungsgebäude,
Lagerhallen, Schulen, Sportzentren usw.

Constructions métalliques

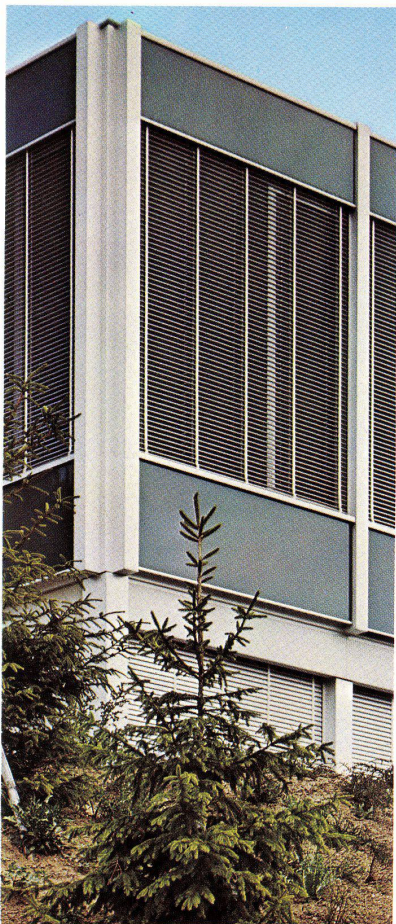
Vitrines, parties d'entrée, fenêtres coulis-
santes verticales, fenêtres métalliques, gril-
les à ciseaux, garderobes et vestiaires pour
places de gymnastiques, football, etc.

Constructions en aluminium

Fenêtres en métal léger, bandes de fenêtres
ou fenêtres avec: vantail à la française, im-
poste, vantail-imposte, vantail à clapet inté-
rieur, vantail basculant ou vantail pivotant.
Fenêtres avec vantail coulissant horizon-
talement ou verticalement. Portes d'entrée.

Façades en acier et en métal léger

pour bâtiments industriels et administratifs,
entrepôts, écoles, centres sportifs, etc.



4

**4 Fabrik-Neubau / nouvelle usine J.P. Boil-
lat, Loveresse**
Fassaden / façades
Architekt / architecte: Marc-Henri Heimann,
Reconvilier



6

**5 Reit- und Sportzentrum Muntelier / Centre
d'équitation de Montilier**
Außenfassaden, Leichtmetallfenster, Leicht-
metallrolläden, Senkfenster, Metalltüren
Façades extérieures, fenêtres en métal lé-
ger, stores à rouleaux en métal léger, vi-
trages escamotables, portes métalliques
Architekt / architecte: André Schmalz FSAI,
Murten
Bauherr / entrepreneur: J. Schläfli, Muntelier

6 Schulhaus / école de Bellmund
Leichtmetallfassade / Beizugsschiebefenster
Façades en métal léger / vitrages coulis-
santes à pression
Architekt / architecte: H.R. Lanz, Lyss

Wir finden auch für Ihre Probleme eine pas-
sende und preisgünstige Lösung. Fragen
Sie unsere Spezialisten.

Vier bekannte Firmen
PVG vier Spezialisten
im Fenster- und Fassadenbau PVG

Constral AG Weinfelden
Fahrni + Co. AG Lyss

Nous saurons trouver une solution avanta-
geuse pour vos problèmes spécifiques. De-
mandez conseils à nos spécialistes.

Quatre entreprises bien connues
PVG quatre spécialistes
dans la construction des fenêtres et fa-
çades PVG

Hartmann + Co. AG Biel
Hans Kissling AG Bern

Canon

Der vertikale Erfolg.

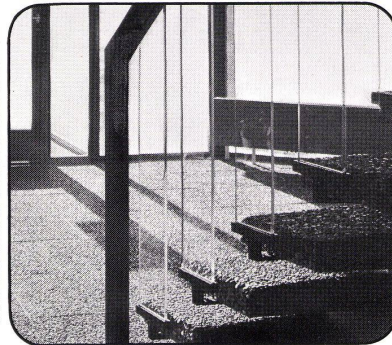
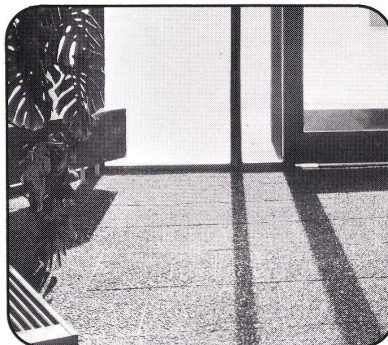


**Canon
F-1**

Canon F-1 stellt ein vollkommenes System dar, dessen Ruf und Bedeutung als einäugige Spiegelreflexkamera aufgrund ihrer Leistung, Qualität und Präzision unangefochten ist.

Um die Einsatzmöglichkeiten der F-1 noch zu vergrössern, hat Canon die hochwertigen Wechselobjektive der FD-Serie entwickelt. Aus dieser Serie sind zwei Objektive speziell für Architektur- und Industrieaufnahmen geeignet.

Das eine ist das extreme Weitwinkelobjektiv Canon FD 1:4,0/17 mm. Der grosse Bildwinkel und die grosse Tiefenschärfe machen dieses verzeichnungsfreie Objektiv unentbehrlich für Aufnahmen auf beschränktem Raum. Das Weitwinkelobjektiv TS 1:2,8/35 mm besitzt eine Schwenk- und Schiebevorrichtung. Die Verstelleinrichtung gestattet eine allseitige Verschiebung und Neigung der optischen Achse. Damit können perspektivische Verzeichnungen korrigiert werden. Z. B. stürzende Linien bei hohen Gebäuden oder bei frontaler Abbildung eines Gegenstandes bei seitlich aufgestellter Kamera.



Canon TS
Weitwinkel-Objektiv 1:2,8/35 mm



Canon FD
Weitwinkel-Objektiv 1:4,0/17 mm

Generalvertretung für die Schweiz

Lotard

Postfach 23
1222 Vésenaz-Genève



BON

Bitte senden Sie mir reich illustrierte Unterlagen über das Canon F-1-System.

Name: _____

Strasse: _____

PLZ/Ort: _____

Wieder Zeit haben.
Wie in der guten alten Zeit.



Weil sich Therma-Backöfen schon beim Gebrauch selbst reinigen.

Wie so vieles brachte Therma als erster Küchenspezialist auch die Selbstreinigung (und hat deshalb mehr Erfahrung damit).

Heute besitzen bereits mehr als 20 000 moderne Hausfrauen in der Schweiz einen Therma-Backofen mit Selbstreinigung. Bei Therma haben Sie die Wahl zwischen 2 Systemen, der katalytischen und der pyrolytischen Selbstreinigung.

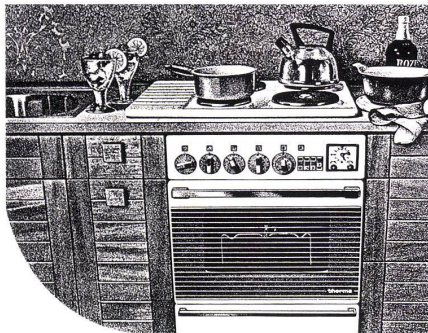
Katalytisch: die Innenwände des Backofens tragen einen Spezialbelag, der den natürlichen Verbrennungsprozess beschleunigt. Alle während des Backens,

Bratens oder Grillierens an die Backofenwände gelangenden Schmutzpartikel verdampfen oder verbrennen. Der Belag bleibt unverändert.

Pyrolytisch: separater Reinigungsvorgang nach dem Backen, Braten oder Grillieren. Bei 500 °C zersetzen sich alle Schmutzreste und Fettspritzer in Asche und flüchtige Bestandteile. Allfällige minime Aschenspuren sind dann leicht mit einem feuchten Lappen zu entfernen.

Allein wegen der Selbstreinigung aber werden Sie sich nicht für einen Therma-Herd entscheiden. Sondern wegen der jahrzehntelangen Küchenerfahrung von Therma, die sich in jedem der vielen Modelle zeigt, im raffiniertesten wie im einfachsten.

Herde mit selbstreinigendem Backofen ab Fr. 938.-



th **therma**
haushalt

**Wer eine gute Küche schätzt,
weiss Therma zu schätzen.**

Ausstellung, Beratung, Verkauf und Service in
Basel, Bern, Glattbrugg/Zürich, Kriens/Luzern, Rohr/Aarau,
Schwanden, Cadenazzo, Genf, Renens/Lausanne.

Metalunic®

Ganzmetall - Rafflamellenstoren

Die
Raff-Lamellenstore,
die auch
verdunkeln kann.



Eine Raff-Lamellenstore, welche nur gegen die Sonne schützt, ist keine optimale Vorrichtung.

Die Metalunic®-Ganzmetallstore besticht durch eine Reihe weiterer Vorteile:

- Die gänzliche Schliessung der Lamellen erlaubt die Vorführung von Filmen und Dias bei Tageslicht.
- In der unteren Endstellung verriegelt sich die geschlossene Store automatisch und bildet einen ausgezeichneten Wetterschutz.
- In jeder Lamellenstellung ist die Metalunic®-Ganzmetallstore sturm- und wetterfest. Der Antriebs- und Verstellmechanismus befindet sich in den seitlichen Führungsschienen vor der Witterung geschützt.

Die ganze Konstruktion der Metalunic®-Ganzmetallstore ist auf Vielseitigkeit und Dauerhaftigkeit ausgelegt. Deshalb wird diese Store seit 1969 mit steigendem Erfolg bei Schulhäusern, Spitälern, Verwaltungsbauten und Wohnhäusern eingesetzt.

Ein repräsentatives Beispiel:

Gewerbeschule Thun (Willi Althaus, dipl. Architekt, SIA Bern)



GRIESSER

GRIESSER AG 8355 AADORF

TEL. 052 / 47 25 21

Filialen und Vertretungen: Basel Bern Chur Genf Kreuzlingen
La Chaux-de-Fonds Lausanne Lugano Luzern Neuchâtel
Niederlenz Sierre St. Gallen Thun Winterthur Zürich

Das Spülbecken

Funktionell richtig

Küchenplaner zählen die Zentimeter aller auf ein Minimum reduzierbaren Arbeitsgänge. Das Eisinger-Spülbecken wurde nach den Grundsätzen professioneller Küchenplanung gestaltet. Eine Küchenwerkstatt, in der sich die Distanz jeder – in bezug auf das Spülbecken – notwendigen Bewegung auf ein Mindestmass reduzieren lässt.

Mühelos zu reinigen

Keine hygienisch problematischen Ecken, kein hinderndes, platzraubendes Standrohrventil – sondern das erprobte Eisinger-Maximalventil (Betätigung durch einen Bedienungsknopf ausserhalb des Beckens).

Lärmfrei

Keine Resonanzerscheinungen beim Wasser-Einlaufenlassen ins Eisinger-Rundbecken dank seiner Materialstärke und der bombierten Form.

Platzsparend

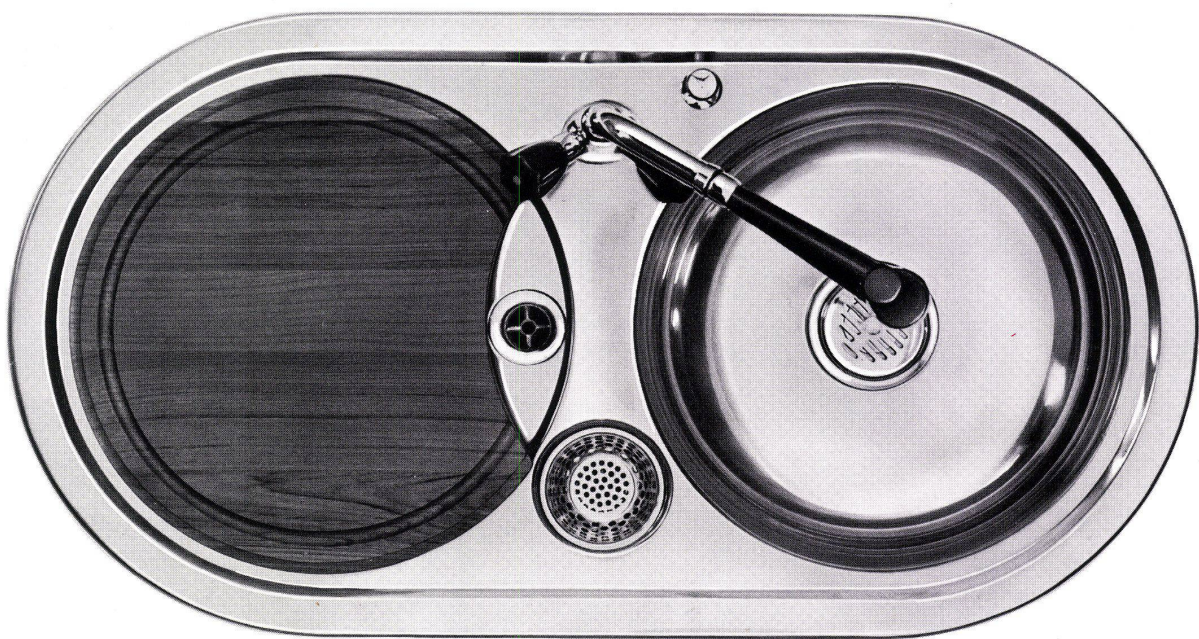
Obwohl das Eisinger-Rundbecken geräumiger ist, beansprucht es weniger Platz als ein eckiges Spülbecken.

Praktisch

Nur das Eisinger-Rundbecken bietet den versenkbaren Spülkorb für Geschirr, Gemüse, Salat und Früchte. Einfacher Spülvorgang dank Korb und Brause. Durch das auflegbare Tranchierbrett entsteht eine praktische Rüst- und Arbeitsfläche.

Einfach zu installieren

Nur ein Ausschnitt, daher Arbeitseinsparung bei der Montage, besonders interessant beim Einbau in Steintische. Einfachster Ablaufanschluss dank ISO-Norm.



Coupon

Bitte senden Sie mir eine umfassende Dokumentation über diese Spülbecken.

Name:

Anschrift:

Einsenden an:
H. Morath Spenglerei AG
Eisinger-Spülbecken

eisinger
so

Hirschgässlein 11, 4010 Basel

Vermipan

die nicht brennbare
und feuerwiderstandsfähige
Konstruktionsplatte für den
Innenausbau

Brandklassenziffer V1q.3

Keller+Co. AG
5313 Klingnau
056/452771

Anwendungsgebiete:

- Türen
- Trennwände
- Decken
- Pfeilerverkleidungen
- Stahlträgerverkleidungen (Unterzüge)
- Lüftungskanalverkleidungen
- Schachtabschlüsse
- Täferwände
- Schrankwände (Fluchtwege)
- usw.

Technische Daten:

Format: 280x175 cm

Dicken: Feuerwiderstand:

19 mm F 20

22 mm F 30

30 mm F 60

40 mm F 90

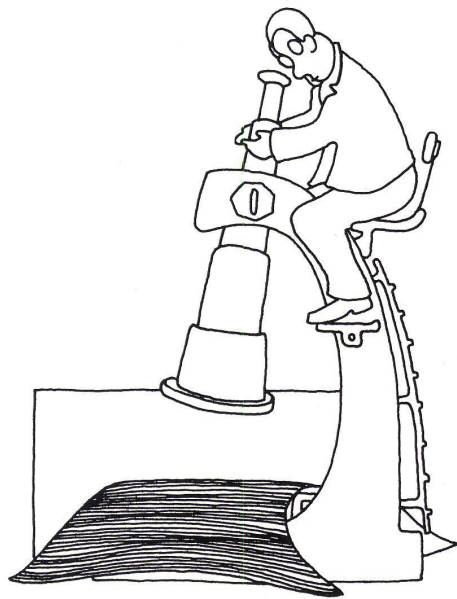
Die Vermipan-Oberflächen
sind glatt geschliffen.
Sie können roh belassen,
gestrichen, verputzt, furniert
oder belegt werden.



unbrennbar

Man schaut heute schon etwas genauer hin beim Teppichboden-Kauf.

(Ob man sein Wohnzimmer auslegt oder ein Großraumbüro)



Der teuerste Teppichboden ist der, bei dem an der Qualität gespart wurde. Und gerade den kann man sich heute, wo wieder mehr gerechnet wird, weniger denn je leisten.

Bei Teppichböden gibt es für Qualität Sicherheit. Seit Jahren schon. Mit der Qualitäts-Auszeichnung Enkalon, die neben den Marken renommierter Hersteller steht. Als zusätzliches Erkennungszeichen dafür, daß hochwertige Fasern und Garne von Enka Glanzstoff auch zu einem wirklich hochwertigen Teppichboden verarbeitet werden.

Dafür, daß dieser strengen Qualitätsnormen entspricht. Nicht nur im Material, sondern auch in der Verarbeitung.

Dafür, daß dies kontrolliert wird. (Von Enka Glanzstoff.)

Als Beweis dafür also, daß Sie einen Teppichboden wählen, für den zwei ihr Bestes gaben: Teppichhersteller und Enka Glanzstoff.

Für Sie das beruhigende Gefühl, für Ihr gutes Geld auch wirklich etwas Gutes zu bekommen: Qualität, die nicht enttäuscht.



**Controlled quality.
Und lang lebe Ihr Teppichboden.**

Enka Glanzstoff bv., Arnheim/Holland. Für die Schweiz: Feldmühle AG, CH 9400 Rorschach.

*registered trade-mark Enka Glanzstoff, ein Unternehmen der Akzo-Gruppe.

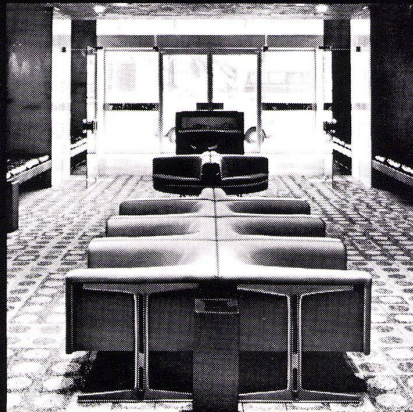
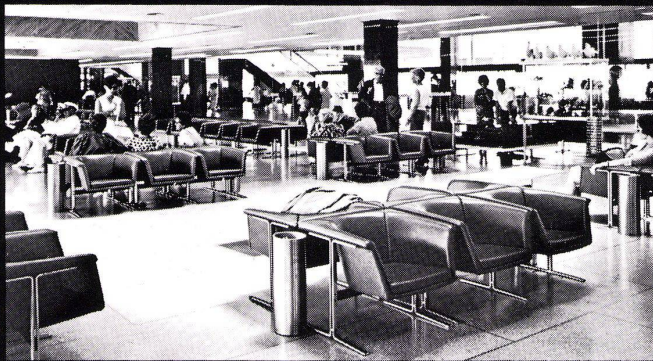
Auf den grossen Plätzen der Welt



präsentieren sich STELLA-ARTIFORT-Modelle. In Design und Komfort unterscheiden sie sich sichtbar von herkömmlichen Sitzgelegenheiten.

STELLA ist führend für Einrichtungen von Verwaltungsgebäuden, Grossraumbüros, Kantinen etc.

Beispiele repräsentativer Möblierungen mit Artifort-Modellen sind:
Europäisches Parlament, Luxemburg.
Flughafen Lima.
Heineken Brauerei, Amsterdam.



stella Artifort

Wir wünschen postwendend
Spezialunterlagen
über STELLA-ARTIFORT
Objektmöblierung.

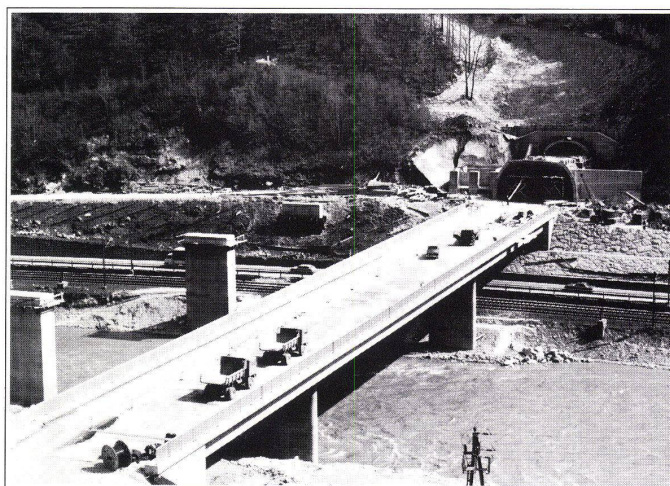
Firmenstempel

Sachbearbeiter

STELLA-WERKE AG, 2854 Bassecourt,
Tel. 066/566565, Telex 349464



Zwischen Rutschbahn und Fahrbahn liegt der Einbau eines confotherm® Elektro-Heizsystems.



Wie hier am Beispiel der Tauern-Autobahn.

Eine schnelle Strasse durch Alpengebiet zu führen, das wirft in besonderem Masse Probleme der Sicherheit auf. Deshalb haben sich die österreichischen Planer der Tauern-Autobahn für den Einbau von elektrischen Grossflächenheizungen *Confotherm* mit Dätwyler-Wärmekabeln entschieden. Sie geben Gewähr, dass auf den Fahrbahnen, auch an besonders wind- und wetterexponierten Stellen, nie Schnee liegenbleiben und sich niemals Glatteis bilden wird.

Fernsteuerung und automatische Regulierung durch Temperaturmessgeräte und Feuchtesonden machen *Confotherm*-Elektroheizsysteme wirtschaftlich. Die Verwendung sauberer Energie macht sie umweltfreundlich. Die Erfahrung von Dätwyler macht sie zuverlässig.

Was jetzt am Grossprojekt Tauern verwirklicht wird, hat sich da und dort, auch in der Schweiz, bereits bewährt. So zum Beispiel in Leukerbad, das seit ein paar Wintern die Vorteile eines *Confotherm*-Elektroheizsystems zu schätzen weiss: keine konventionelle Schneeräumung, keine Frostschäden, aber stets sichere, schnee- und eisfreie Strassen.

Auch in anderen Bereichen werden Heizprobleme mit *Confotherm*-Elektroheizsystemen und Dätwyler-Know-how gelöst: bei Rampenheizungen, Brückenheizungen, Fluggastheizungen, Treppenheizungen, Terrassenheizungen usw.

Die Dätwyler-Wärmekabel sind äusserst einfach zu installieren und anzuschliessen. Sie werden direkt in den Strassenbelag einbetoniert. Sie sind

raumsparend, dauerhaft und kaum reparaturanfällig. Jedes Kabel wird in den Dätwyler-Prüflabors strengen Qualitätskontrollen unterzogen. Dätwyler stellt seit Jahrzehnten Wärmekabel her und hat seine Systeme immer wieder den aktuellen Anforderungen angepasst.

Verlangen Sie eine ausführliche Dokumentation oder eine persönliche Beratung. Dätwyler AG, Schweizerische Kabel-, Gummi- und Kunststoffwerke Abteilung Elektroheizsysteme, CH-6460 Altdorf/Uri, Tel. 044/411 22.

confotherm®
Elektro-Heizsysteme
Ein Beitrag zur Zukunft





kugler
GENÈVE · ZÜRICH · BERNE



**PLAISIR DE LA DOUCHE
DUSCHVERGNÜGEN**

kugler

Überbauung Apfhalter, Muttentz/BL

Klare Linienführung, keine unnötigen Kanten und ein anpaßbares Volumen zeichnen diesen neuen Apparatetyp von RUNTAL aus. Seine gefällige Form kommt auf unserem Bild, das in einem Wohnzimmer der Überbauung Apfhalter aufgenommen wurde, besonders gut zum Ausdruck.

Architekt: Burckhardt + Partner, SIA, Basel

Aufnahme: J.-P. Baillod, Neuchâtel



Der verschalte Konvektor,
die letzte Neuheit von

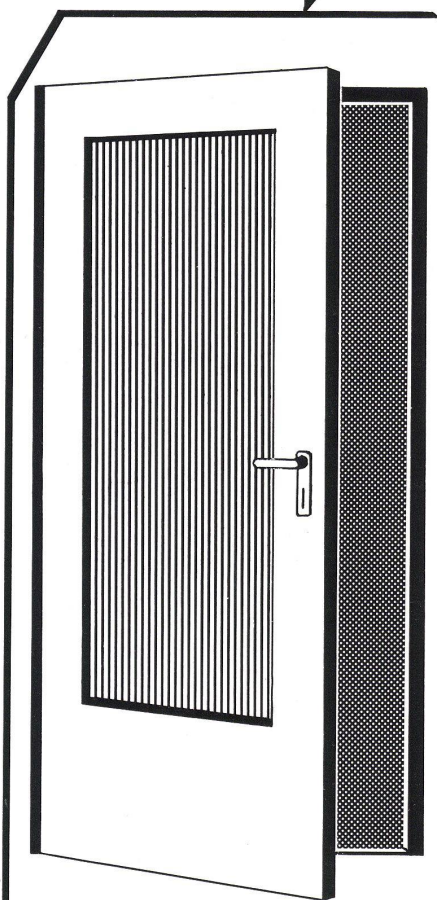
Runtal

Heizwände, Konvektoren, Radiatoren, Heizgitter

Schweizer Patent und Fabrikat

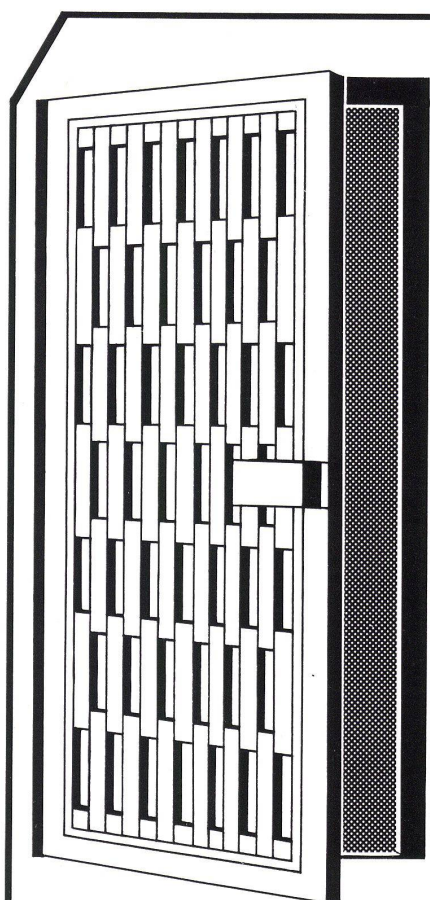
Verkaufsbüros: 2000 Neuchâtel, Route des Falaises 7 Tél. 038 25 92 92
8032 Zürich 7, Hedwigstrasse 3 Tel. 01 53 78 78

Türen



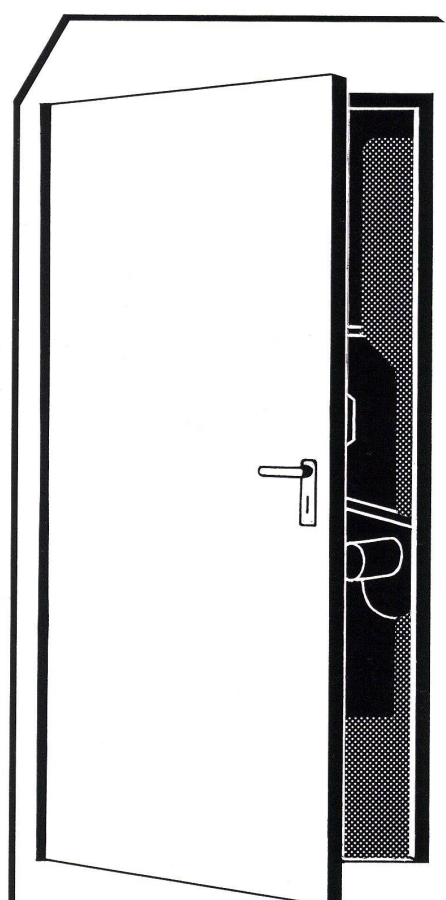
Wohnungstürelemente

grundlackiert oder mit Holzimitation,
einbaufertig.
Stahltüren für Nebenräume.



Hauseingangstüren

mit Holz-, Kupfer-, Stahl-, Alu- und
Glasfüllungen, Oberlicht, Seitenteilen,
elektrischem Öffner, Schliesser etc.



Feuerschutztüren

gründiert,
feuerhemmend oder feuerbeständig.

Baubedarf

Baubedarf Zürich AG 8105 Regensdorf / Zürich

Baucenter Sargans AG 7320 Sargans / SG

Regensdorf ZH

01 840 27 27

Lager Zürich 5

01 44 03 11

Filiale Gebenstorf AG

056 23 35 55

Filiale Chur GR

081 22 47 37

Depot Zerneß GR

082 8 12 80

Sargans SG

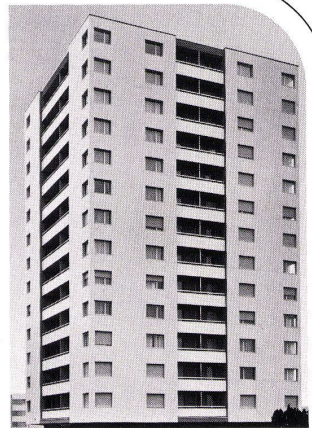
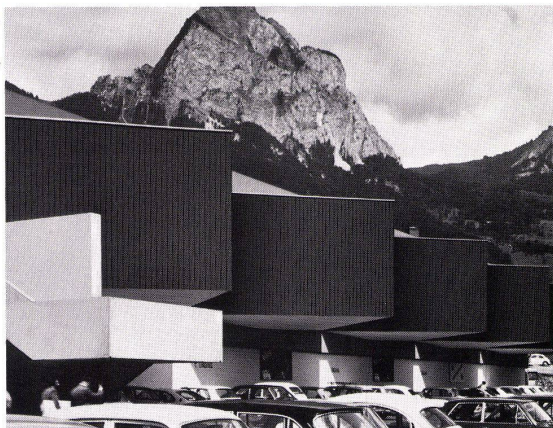
085 2 38 31

Aluminium- Fassaden. Besser gesagt **LUXALON®** Aluminium-Fassaden.

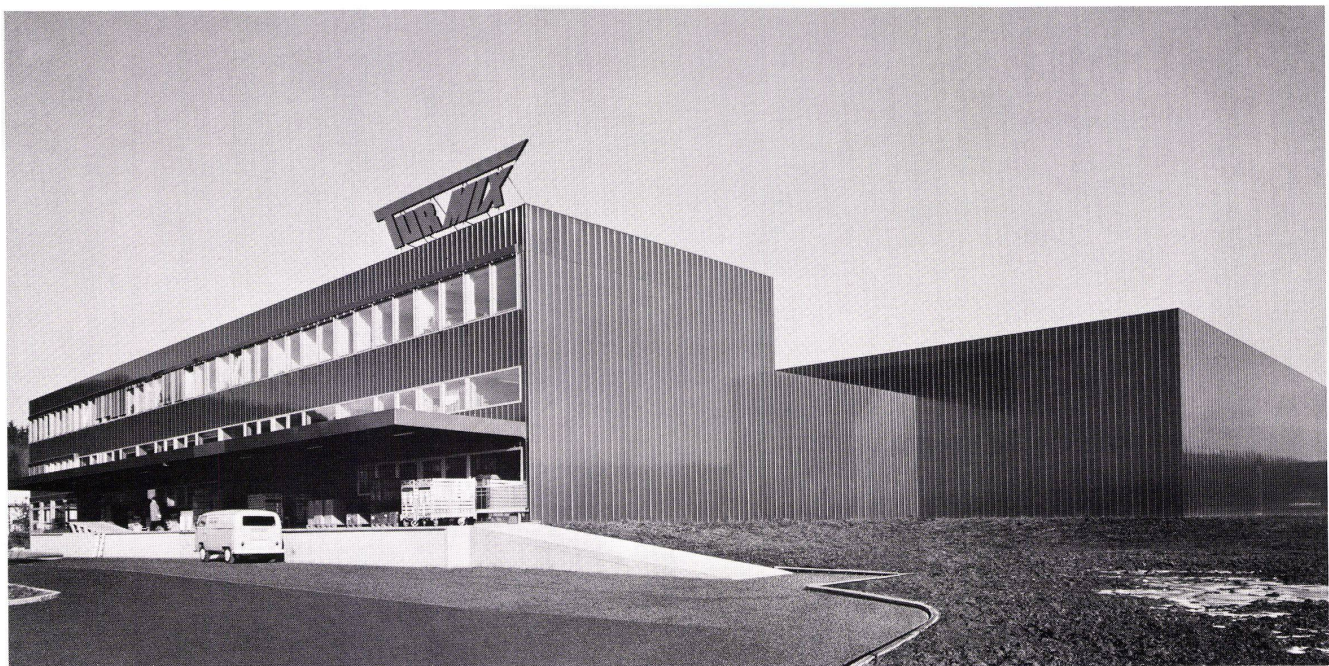
Mythen-Einkaufszentrum, Ibach/Schwyz,
LUXALON®-Fassadenverkleidung Typ 150 F
Wohn-Hochhaus in Marin,
LUXALON®-Fassadenverkleidung Typ 150 F ▶▶

Besser gesagt, weil LUXALON®-Aluminium-
fassaden nur Vorteile bieten:

- Paneele aus doppelbrennlackiertem Aluminium
- ohne sichtbare Befestigung
- in vielen lichtechten Farben
- hohe Wärmedämmung



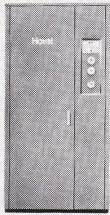
® eingetragenes Warenzeichen von  **Hunter Douglas**



Turmix Verwaltungs- und Fabrikationsgebäude, Jona, LUXALON®-Aluminium-Fertigwand Typ 605

 **Hunter Douglas**

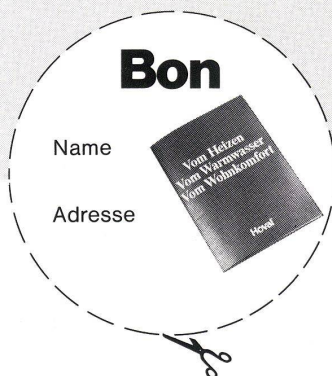
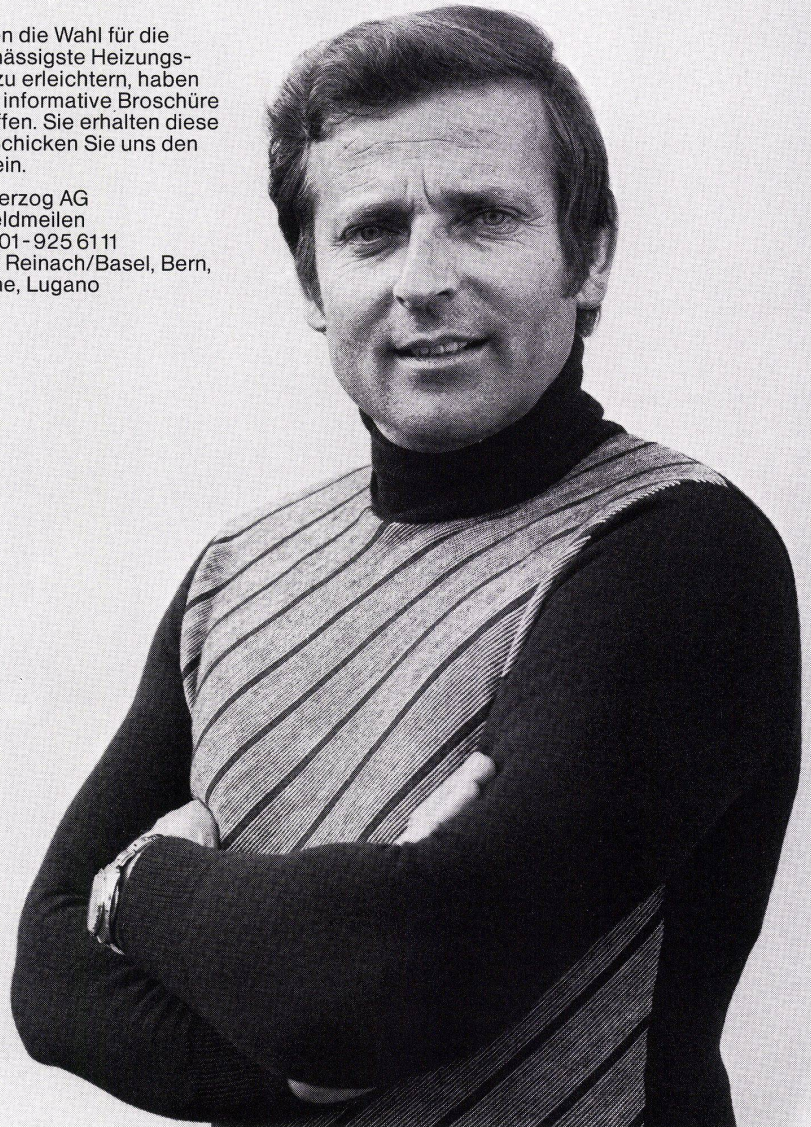
Jean Wicki in Zürich sagt: «Als Garagist weiss ich, was ein zuverlässiger Service bedeutet. Gerade deshalb habe ich den Hoval-Kessel gewählt!»



Was punkto Service für ein Fahrzeug gilt, gilt noch mehr für eine Heizungs- und Warmwasserbereitungsanlage, die wesentlich länger leben soll und von der Sie erwarten, dass sie jahrein, jahraus arbeitet und behagliche Wärme und Warmwasser bietet. Weil bei jeder Anlage einmal eine Unstimmigkeit auftreten kann, wählen Sie mit Vorteil ein Fabrikat, hinter dem ein zuverlässiger Service steht. Als Besitzer einer Hoval-Anlage sind Sie gut aufgehoben. Ihnen stehen mehr als 70 Hoval-Service-Stationen zur Verfügung. Sie können sich auf diese Organisation und ihre kompetenten Fachleute verlassen. Vertrauen auch Sie uns Ihr Heizkessel-Problem an. Sie fahren gut damit. Übrigens: Bei uns können Sie wählen zwischen Heizkesseln für die Verfeuerung von Öl und Gas und Doppelbrand- oder Wechselbrandkesseln. Bei den Doppel- oder Wechselbrandkesseln können Sie neben Öl jederzeit auch feste Brennstoffe verfeuern.

Um Ihnen die Wahl für die zweckmässigste Heizungsanlage zu erleichtern, haben wir eine informative Broschüre geschaffen. Sie erhalten diese gratis. Schicken Sie uns den Gutschein.

Hoval Herzog AG
8706 Feldmeilen
Telefon 01-925 61 11
Büros in Reinach/Basel, Bern,
Lausanne, Lugano



Hoval®

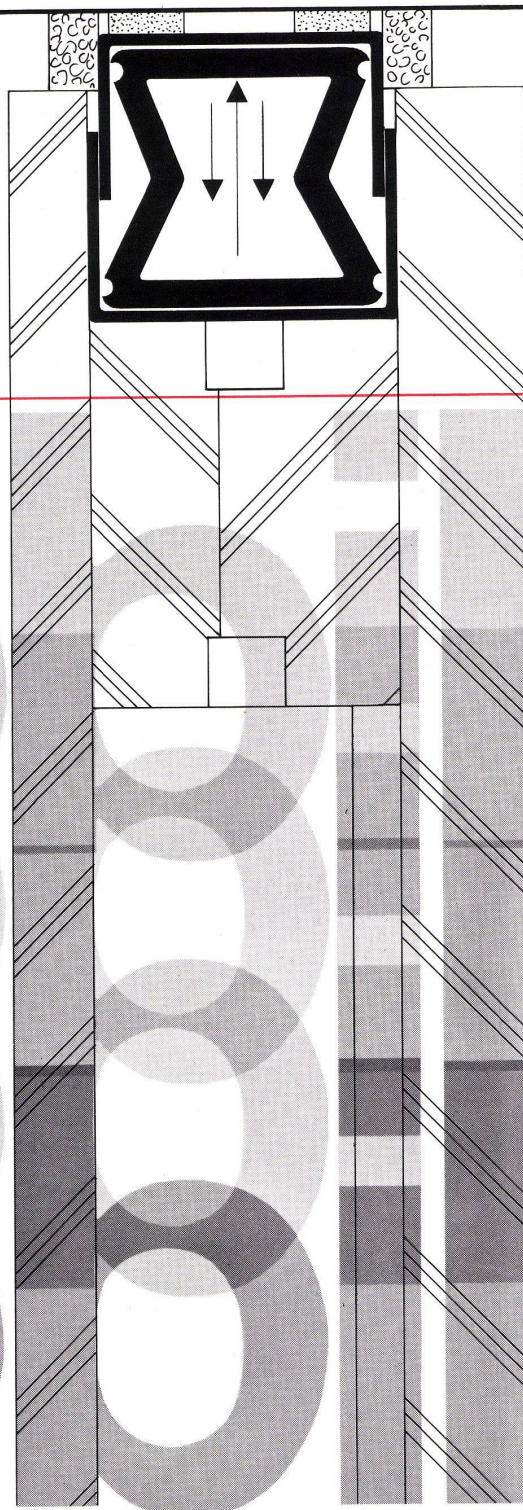
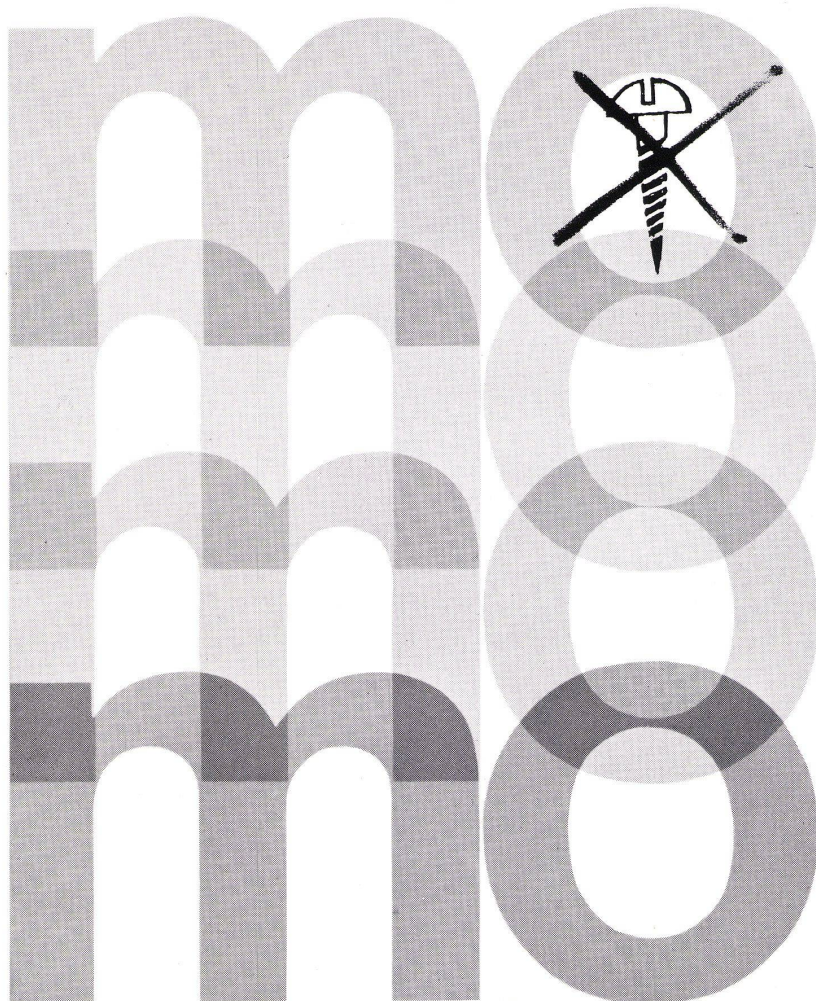
Hoval – für Heizung, Warmwasser und Klima

Pneumatica

Keller+Co. AG
5313 Klingnau
056/452771

mobile Wände

ohne Schraubenlöcher
in Wänden, Decken, Böden



Pneumatica-Trennwände werden mit einem Vakuumschlauch — durch Luftentzug und anschliessendem Einströmen von Aussenluft — elastisch und unverrückbar zwischen Boden und Decke eingespannt. Dank dieser «schwimmenden» Befestigung können Pneumatica-Trennwände jederzeit, schnell und ohne Beschädigung von Wänden, Decken und Böden versetzt werden. ● Pneumatica-Trennwände werden aus allen «Klingnauer-Produkten» (Novopan, Kellpax, Vermipan, Kellco usw.) gefertigt. Die einzelnen Teile können vorfabriziert ab Werk bezogen werden. Der Zusammenbau erfolgt durch den Schreiner. ● Pneumatica-Trennwände eignen sich speziell dort, wo hohe Ansprüche an Mobilität gestellt werden.

mobil — und trotzdem stabil

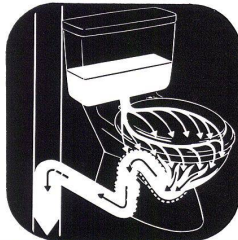
Pneumatica, die
wirklich mobile und
stabile Trennwand

Verlangen Sie die umfangreiche Pneumatica-Spezialdokumentation (mit Montageanleitung und Schnittzeichnungen).

spülen bitte!

Dem GEBERIT-Spülkasten wird
eine lange Lebensdauer attestiert.
Bis ins kleinste Detail durchdacht

und getestet, erfüllt er seine Aufgabe optimal mit der richtigen Spülmenge in der richtigen Zeit; schnell
und flüsterleise füllt er sich wieder auf. GEBERIT-Spülkasten sind zudem schwitzwasserisoliert und für
jede Montagesituation erhältlich. – Verlangen Sie Unterlagen.

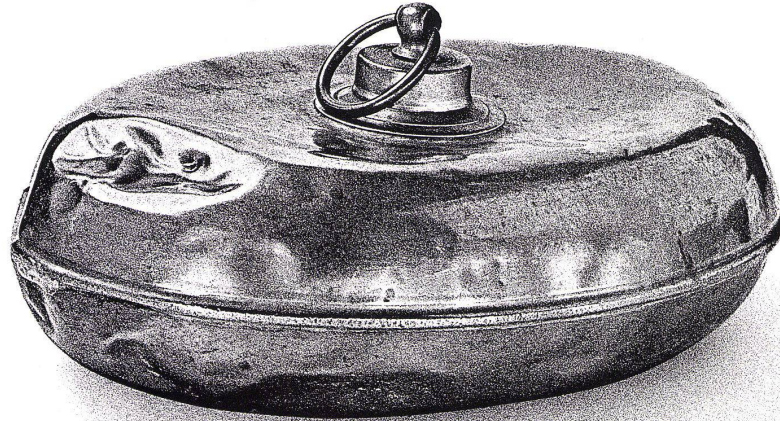


GEBERT + CIE.
Armaturen- und Apparatefabrik
8640 Rapperswil am Zürichsee
Tel. 055 27 61 61 und 27 62 62
Telex 75625

554



Wärmespeicher



Vom altherwürdigen Bettwärmer bis zur modernen Raumheizung war es ein weiter Weg. Bauknecht ist ihn gegangen und präsentiert heute ein umfassendes Programm von Elektro-Wärmespeichern als moderne, saubere und wirtschaftliche Lösung. Denn:

Nichts heizt sauberer
Bauknecht-Wärmespeicher heizen mit Strom. Strom ist die sauberste Energie, die es gibt. Denn Strom verbrennt nichts, russt nicht, hinterlässt keine Rückstände. Strom ist umweltfreundlich und zukunftssicher!

Nichts ist einfacher zu installieren
Bauknecht-Wärmespeicher sind «Heizkessel» und «Heizkörper» in einem. Sie benötigen keine Heizanlage im Keller, keine Rohrleitungen, keinen Kamin, keine Brennstoffvorräte.

Nichts heizt bequemer
Jeder Raum hat seine eigene Heizung und damit seine individuelle Behaglichkeit. Raum-Thermostate sorgen dafür, dass die gewünschte Temperatur stets genau eingehalten wird.

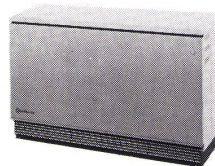
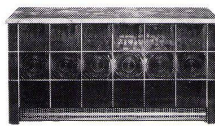
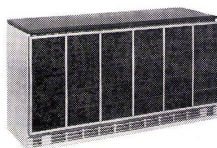
Nichts bietet mehr Komfort
Bauknecht-Wärmespeicher sind in bezug auf ihre Auflademenge elektronisch gesteuert. Sie sind praktisch wartungsfrei. Sie speichern nachts die Wärme, wenn der Strom am billigsten ist, und geben sie tagsüber nach Bedarf frei. Automatisch!

Nichts ist universeller
Bauknecht-Wärmespeicher bewähren sich im Neubau genauso wie im Altbau. In der Etagenwohnung sind sie ebenso praktisch wie im Einfamilienhaus, im Büro, im Laden und in vielen anderen privaten oder gewerblichen Räumen.

Bestechende Vorteile, die sich beweisen lassen. Unsere Heizungstechniker beraten Sie gerne und arbeiten unverbindlich ausführungsfähige Projekte samt Betriebskostenabrechnungen für Sie aus.



POOL



Mit dem perfekten Speicher-Heizsystem von Bauknecht genießen Sie vollen Zentralheizungskomfort in jeder Hinsicht. Bauknecht-Speicher-Heizgeräte gibt es in Normal- und Flachbauweise. Und mit den vielfältigen Möglichkeiten der Gehäuseverkleidungen und Wechselfronten in Vario-Stil — emailliert, ge-

kachelt oder in Keramik — lassen sich die Bauknecht-Speichergeräte in Form, Massen und optischer Präsenz jedem Raum und jedem Einrichtungsstil perfekt anpassen. Verlangen Sie mit dem Informations-Bon die umfassende technische Dokumentation.



Informations-Bon

Ich möchte mich über das Elektro-Wärmespeicher-Programm von Bauknecht informieren. Bitte senden Sie mir die komplette Dokumentation.

Name / Vorname BW

Strasse

PLZ/Ort

Bauknecht AG, 5705 Hallwil

Bauknecht
weiss, was Frauen wünschen

VERONDULIT

Welldrahtglas

passend auf
grosswelligen Eternit,
alterungsbeständig,
unveränderlich in
Farbe und Oberfläche,
nicht brennbar
kein Vergilben auch
bei extremen
Umweltsverhältnissen.



Beratung und Offerte durch die erfahrene Verlegefirma

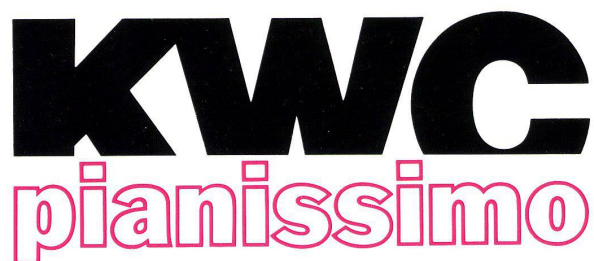
Produkt von

SAINT-GOBAIN



GRÜNINGER AG OLTEN

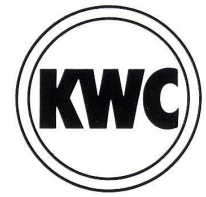
Trimbach, Industriestr. 9 • Briefadresse: 4600 Olten 1, Postfach • Filiale: 8953 Dietikon, Allmendstr. 27
Tel. 062/2214 22 Glas und Spiegel Tel. 01/88 34 06



Armaturen fürs Leben

KWC-Armaturen
werden nicht nur ihrer guten Formen wegen begehrt,
sie haben auch gute Umgangsformen.
Sie sind angenehm leise,
wie es sich für Armaturen aus gutem Hause geziemt.
Und weil sie keine grossen Töne von sich geben,
gehören KWC-Armaturen zum guten Ton.
Denn KWC baut keine Musikdosen mehr,
sondern Armaturen,
die hauchleisen Pianissimo-Armaturen,
Ihnen und Ihren Mitmenschen zuliebe.

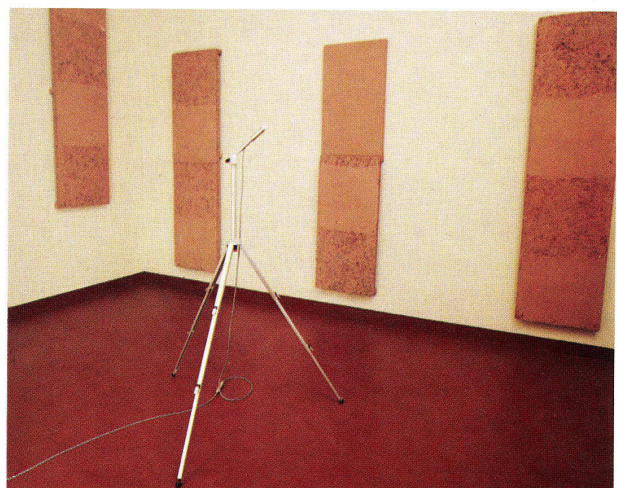
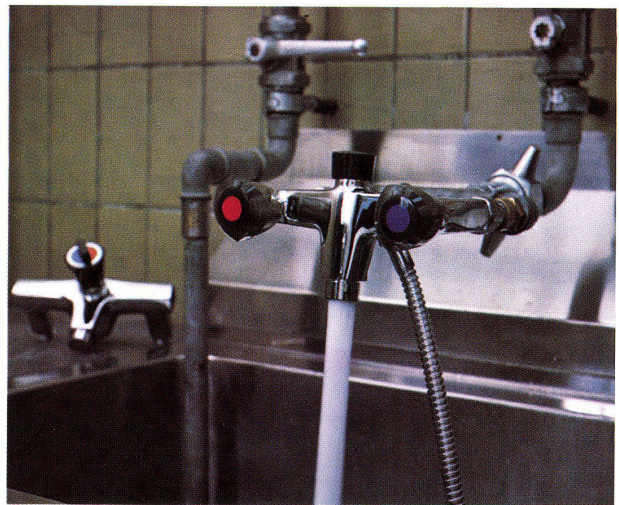
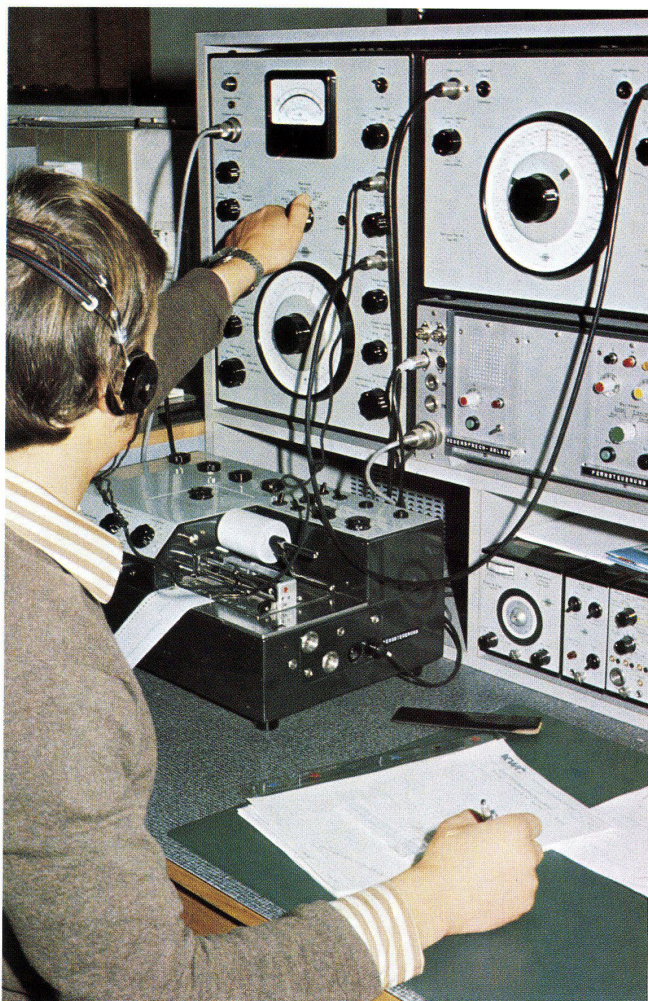


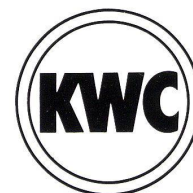


Das Tosen eines Wasserfalls in freier Natur kann Balsam für die Seele sein, während schon «harmloses» Pfeifen und Zischen einer Wasserarmatur in der Wohnung zur Nervensäge wird.

Wenn wir, von KWC, Armaturen bauen, dann denken wir zuerst an den Benützer, den Menschen, seine Nerven, sein Bedürfnis nach Komfort und Ruhe. Darum funktionieren KWC-Armaturen nicht nur *pico bello*, sondern auch *pianissimo*. Sie erfüllen schon heute die rigorosstrengen Anforderungen der zukunftsweisenden Schallschutz-Norm DIN 4109. KWC-Armaturen vereinigen alles in sich, was moderne Armaturentechnik zu bieten hat: Zeitlose Schönheit, modernsten Komfort, beruhigende Sicherheit, und sie schenken wohltuende Stille, für Sie und Ihre Nachbarn. Niemand braucht sich mehr mit weniger zufrieden zu geben.

KWC-Schallmesslabor nach DIN 52218





Als erste schweizerische Armaturenfabrik hat KWC ein Schallmesslabor nach DIN 52218 erstellt als wichtigste Grundlage für die wissenschaftlich exakte Erforschung des Geräuschverhaltens von Wasserarmaturen. Die Schallschutzmassnahmen bei KWC-Armaturen basieren also nicht auf vagen, rein gefühlsbetonten Argumenten, vielmehr sind sie das Resultat wissenschaftlich fundierter Erkenntnisse und unumstösslicher, harter Tatsachen.

Und der Erfolg selbstkritischer Arbeit lässt denn auch nicht auf sich warten: immer mehr KWC-Armaturen werden in die Güteklasse I nach DIN 4109 eingestuft.

Es gibt keine leiseren als die Pianissimo-Armaturen von KWC.

INSTITUT FÜR BAUTECHNIK

GeschZ.: II/41-2.62.1-17/70

1 Berlin 30, den 1. Oktober 1970

Reichpietschufer 72-76

Telefon: (0311) 13 60 86

App.: 3317

Prüfbescheid

Für die Waschtisch-Einlochbatterie Typ 2100 mit Schwenkauslauf und Luftsprudeler

wird das Prüfzeichen

PA-IX 1005/I

der Firma Karrer, Weber & Cie. AG

in CH-5726 Unterkulm, Schweiz

unter den nachstehenden Bestimmungen erteilt.

Dieser Prüfbescheid gilt vom 1. Oktober 1970 bis zum 30. September 1975.

Dieser Prüfbescheid umfasst 3 Seiten und folgende Anlagen:

1 Zeichnung Nr. 106 020

Bemerkungen:

Das Prüfzeichen gilt als Nachweis der Eignung nur hinsichtlich des Geräuschverhaltens.

Die Armatur wird in die Armaturengruppe I eingestuft.



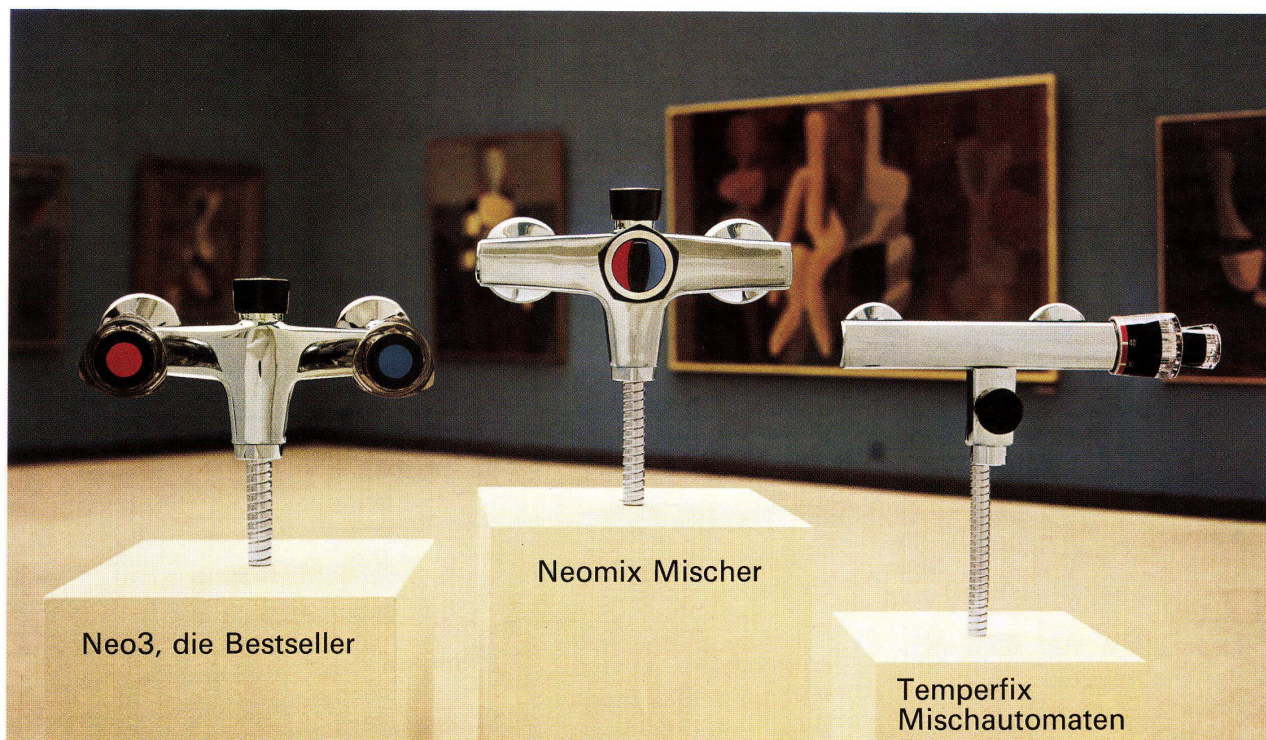
KWC
pianissimo

Armaturen fürs Leben

KWC

pianissimo

Armaturen fürs Leben



**Aktiengesellschaft
Karrer, Weber & Cie.
Armaturenfabrik,
Metallgiesserei, Warmpresswerk
5726 Unterkulm/Schweiz
Tel. 064 / 46 11 44, Telex 68186**

Verkaufsbüros:

4057 Basel
Claragraben 135
3013 Bern
Schönburgstr. 41
8005 Zürich
Pfungstweidstr. 31
1004 Lausanne
Ch. des Rosiers 4
6500 Bellinzona
Viale G. Motta 13

Tel. 061 / 33 82 00

Tel. 031 / 42 15 33

Tel. 01 / 42 72 72

Tel. 021 / 36 50 36

Tel. 092 / 25 87 63

Seit 100 Jahren steht KWC für Qualität, Schönheit, Fortschritt.



Grosse Badelandschaft.

Bunt und fröhlich wie eine Orange-rie. Spielwiese, Planschbecken, Ferien-insel: ein Bonsack-Wohnbad von Sanitas.

Mit schönen Bädern beginnen schöne Zeiten. Für kühne Männer und für ihre hübschen Frauen. Für Lebens-künstler.

Und für Kinder. Da spielen sie Robinson oder Meerjungfrau oder Kolumbus. Sind Kapitän auch im kleinsten Schiff. Gross ist das Meer im

Bonsack-Bad. Hoch schlagen die Wellen.

Bonsack-Wohnbäder sind ein Ereignis. Gross und freundlich und einladend. Gemütlich ohne Plüsch. Bonsack-Wannen sind Bassins aus Fiberglas, warm und hautsympathisch, in anatomisch richtigen Dimensionen. Und es gibt sie in jeder nur wünsch-baren Farbe.

Mit den passenden Waschtischen, Armaturen und Accessoires stellen wir

Ihnen ein Programm zur Verfügung, mit dem Sie herrliche Badeland-schaften komponieren können. Oasen, schön wie Ferien. Zuhause.

Möchten Sie mehr darüber wissen? Weitere Vorschläge finden Sie in jeder unserer Ausstellungen. Und auch in unserer Broschüre über Bonsack-Wohnbäder, die wir Ihnen gerne senden.

sanitas

Sanitas AG, 8031 Zürich, Limmatplatz 7, 01 4254 54 3018 Bern, Bahnhofweg 82, 031 551011
9000 St. Gallen, Sternackerstr. 2, 071 2240 05 4056 Basel, Kannenfeldstr. 22, 061 4355 50

Senden Sie mir bitte Ihre Broschüre
über Bonsack-Wohnbäder
Name, Adresse

Der Zukunft ein Exempel, uns eine Referenz: 24 Bauten aus Stahl und Metall.

Für Leser, die auf der Strasse die Augen offenhalten.

Aus unseren Städten – diesen Metropolen aus Stein und Beton – wächst jetzt eine neue Generation von Bauten heran, die das Stadtebild der nächsten Jahre entscheidend prägen wird: Verwaltungsgebäude, Bürohäuser und Fabrikgebäude, die kühn zum Himmel ragen und in der Sonne glänzen. Wahrzeichen eines neuen Baustils, dessen Kennzeichen Stahl-Skelette und hell-schimmernde Metall-Fassaden sind. Denkmäler einer Zeit, die auch an die Zu-

kunft denkt und heute für morgen baut.

Dass Geilinger – vor 125 Jahren noch eine kleine Schlosserei und heute eine Firmen-Gruppe mit vier Unternehmen – an dieser Entwicklung entscheidenden Anteil hat, machen 24 Bau-Beispiele deutlich. Bauten, an denen zumindest eine, oft aber gleich mehrere Geilinger-Firmen beteiligt waren. Wer weiss, vielleicht findet sich ein Gebäude darunter, dessen Bauherr, Architekt oder Baumeister Sie waren?

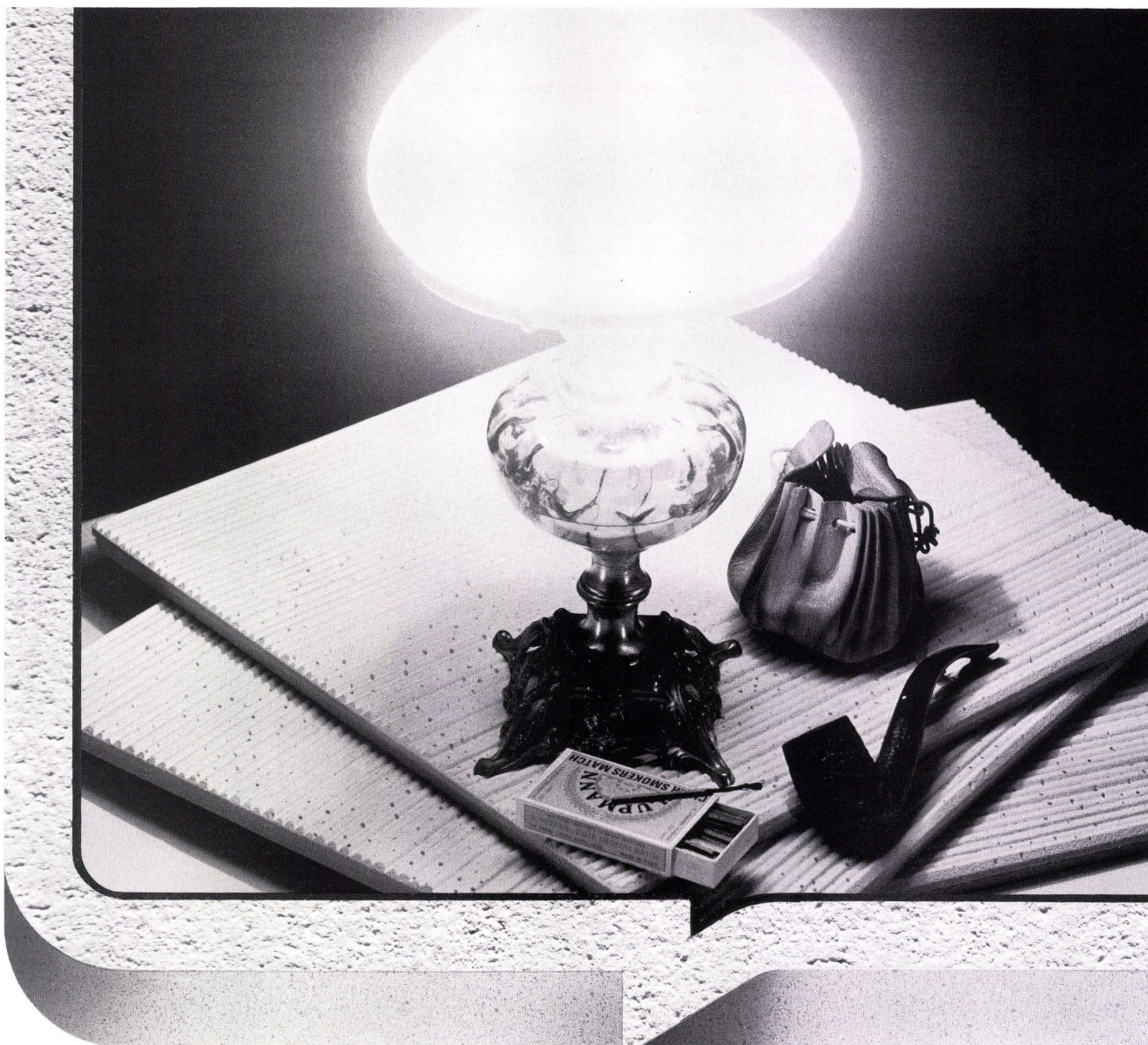
GEILINGER

4 UNTERNEHMEN – 1 FIRMENGRUPPE:

GEILINGER STAHLBAU AG, WINTERTHUR/BÜLACH; GEILINGER CONSTRUCTIONS MÉTALLIQUES SA, YVONAND;
GEILINGER AG, METALLBAU, WINTERTHUR; GEILINGER AG, BAUELEMENTE, ELGG.

- ① Lagerhallen der Ciba-Geigy AG in Kaisten (7schiffige Hallen mit einer Grundfläche von 7600 m² und einem Stahlgewicht von 370 t)
- ② Stadler AG Heerbrugg (3schiffige Shedhalle mit 6912 m² Grundfläche und einer Stützenlast von 30 t)
- ③ Auto-Center Erb AG in Winterthur (3geschossige Aufstockung als Stahlskelett-Konstruktion, Nutzlast 200 kg/m²)
- ④ Geschäftshaus der Galenica AG in Bern (Brüstungen in Sandwichbauweise mit vorgehängten Brüstungen aus Grinatal, Leichtmetallfenster Serie 50)
- ⑤ Verteilzentrum Härkingen der Sunlight AG, Olten (Schlüsselfertige Ausführung des gesamten Neubaus Stahl-Beton-Bauweise mit 9600 m² Fläche und 106000 m³)
- ⑥ Flughafen Genève Satelliten (Stabfassade aus Leichtmetall Serie 60)
- ⑦ Verwaltungsgebäude der Model AG in Weinfelden (unverkleidete Fasadestützen aus Stahl, Brüstungen aus Leichtmetallblech, Leichtmetallfenster Serie 50)
- ⑧ Verwaltungsgebäude der Union Rückversicherungsgesellschaft in Zürich (äussere Gebädestützen, Leichtmetallfenster, Brüstungen in Sandwichbauweise, AL-Gussplattenverkleidung)
- ⑨ Fabrikationsgebäude der SAWACO AG in Winterthur (Doppelschalige profilierte Blechfassade, isolierte Leichtmetallfenster, Stahlkonstruktion ca. 180 t)
- ⑩ Verwaltungsgebäude der Firma Karrer + Weber in Unterkulm (Brüstungen in Sandwichbauweise, Holz/Metallfenster, Stahlkonstruktion)
- ⑪ Verwaltungsgebäude der Motor-Columbus AG in Baden (Brüstungen in Sandwichbauweise mit Grinatal verkleidet, Holz/Metallfenster)
- ⑫ Holyday Inn + Mövenpick in Zürich-Airport (Trocal-Hart-PVC-Fenster)
- ⑬ Werkhalle der Piatti AG in Dietlikon (Schiebetoranlage)
- ⑭ Lastwagen-Montagewerk der Saurer AG in Arbon (2schiffige Shedhalle mit einem Stahlgewicht von ca. 550 t)
- ⑮ Amag-Garage Ruckstuhl in Horgen (Stabfassade aus Leichtmetall, Brüstungen in Sandwichbauweise)
- ⑯ Geschäftshaus der Bally-Capitol in Zürich (Verkleidungen in Peraluman, Colinal eloxiert, Holz/Metallfenster)
- ⑰ Zentrum Freudenberg in Bern (Leichtmetallfenster mit Brüstungen in Sandwichbauweise)
- ⑱ Personalrestaurant der Winterthur Versicherungen in Winterthur (Stahlkonstruktion, isolierte Leichtmetallfenster, Brüstungen + Verkleidungen aus Grinatal)
- ⑲ Geschäftshaus der ABM in Köniz (Brüstungen in Sandwichbauweise mit äusserer Securityglasverkleidung, Holz/Metallfenster)
- ⑳ Verwaltungsgebäude der Krankenfürsorge Winterthur (Brüstungen in Sandwichbauweise, vorgehängte Brüstungsverglasung in gefärbtem Securityglas)
- ㉑ Lagergebäude Paul Mayer in Volketswil (Schlüsselfertige Ausführung des gesamten Gebäudes mit 106000 m³. Bausystem patentierte Stahlskelett-Stahlbetonverbund-Konstruktion, Nutzlasten 1000 kg/m²)
- ㉒ Geschäftshaus der Omega an der Bahnhofstrasse in Zürich (Stabfassadenschild, isolierte Leichtmetallfenster)
- ㉓ Einkaufszentrum Globus AG (Schlüsselfertige Ausführung, Stahlkonstruktion mit vorfabrizierten Rippendecken, 2744 m² überbaute Fläche, 36700 m³)
- ㉔ Geschäftssitz Schweiz der IBM Zürich (Leichtmetall-Vorhangfassade und Leichtmetall-Fenster System Alsec Alusuisse)





Wohltätig ist des Feuers Macht, wenn sie der Mensch bezähmt, bewacht – beispielsweise mit PAVAROC

Frei nach Schiller gewiss, aber PAVAROC ist tatsächlich die Schweizer Deckenplatte, die nicht brennt, nicht glimmt, nicht mottet, weil ihre Mineralfasern wie Granit gegen Feuer immun sind. Beispiele beweisen es! Feuerbeständige PAVAROC-Decken gewährleisten Sicherheit und zähmen die Macht des Feuers und der Hitze wirkungsvoll. Die lose Faserschichtung von PAVAROC isoliert gegen Kälte und Wärme. PAVAROC-Deckenplatten regulieren auch die Akustik.

Sie absorbieren Schall und Lärm und schaffen wohlthuende Nachhallverhältnisse. PAVAROC-Deckenplatten sind in vielen modernen Dessins und verschiedenen Formaten lieferbar. Ihre weiss gespritzte Oberfläche braucht keine Nachbehandlung mehr. PAVAROC ist dank kostensparender Verlegesysteme rasch und sicher montierbar. In Neubauten so gut wie bei Renovationen. PAVAROC-Deckensysteme sind durch den Sperrholz- und Baumaterialhandel erhältlich.



PAVAROC das unbrennbare Deckensystem.

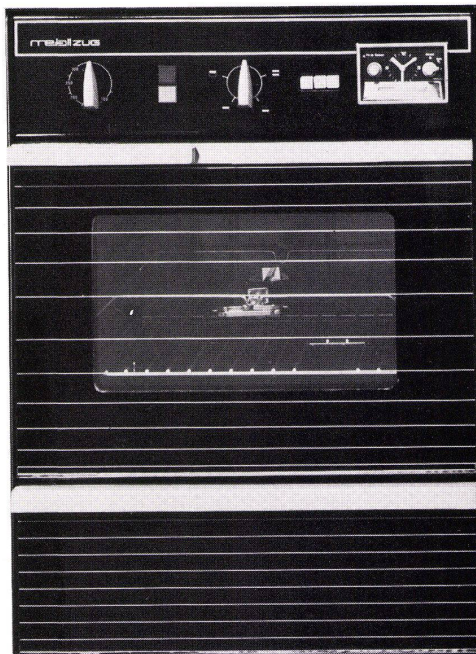
pavaroc

Pavatex AG
Rigistrasse 8
6330 Cham
Tel. 042/36 55 68



Passt prima!

Ganz aktuell:
Neu, jetzt auch
als Selbstreiniger!



Hausfrauen und Bauherren, die unsere Apparate kennen, sind sich einig: Backöfen und Rechauds der Metall Zug sind prima und passen prima in jede Einbauküche.



Denn Metall Zug liefert nicht nur Backöfen und Rechauds zum Einbauen, sondern Komfort in der richtigen Höhe, bewährte Zuger Qualität und viel zeitsparende Koch-, Back-, Brat- und Grillautomatik.

Das Backofen- und Rechaud-Programm von Metall Zug ist ungemein vielseitig. Es reicht vom einfachen Modell bis zur anspruchsvollen vollautomatischen Luxusausführung. Und jedes Modell ist ausgereifte Technik mit klaren Bedienungsvorteilen.

Alle Backöfen sind beispielsweise mit Thermostat und Wahlschalter für Unter- und Oberhitze, und beides zusammen, wie auch für Infrarotgrill ausgestattet. Die meisten besitzen eine Innenbeleuchtung, die Top-Modelle sogar Programmschaltuhr und Dreifachglas-Vollsichtscheiben. Und wo der Infrarotgrill und der Drehspieß mit Elektromotor nicht serienmässig mitgeliefert werden, können Sie diese Teile jederzeit nachträglich selbst einbauen; jedes neue Zuger Modell ist dafür vorgesehen.

Bei allen Futura 1220-Modellen finden Sie noch eine patentierte Zuger Exklusivität: die ausziehbare Schalterblende mit dem dahinter eingebauten Dunstabzug, der viel Schrankraum spart, um anderweitig besser genutzt zu werden.

Bauherren und Hausfrauen, mit unserem schönen, grossen und farbigen Prospekt können Sie sich Ihre Traumküche besser vorstellen. Verlangen Sie ihn mit dem untenstehenden Gutschein. Und profitieren Sie von unserem erfahrenen und kostenlosen Beratungsdienst.

Selbstverständlich führt Metall Zug auch ein komplettes Sortiment von Einbauherden, Dunstabzughauben, Mikrowellengeräten und freistehenden Herden.

Traumküchen-Bon:

Wir träumen von einer schönen Küche:

Name: _____

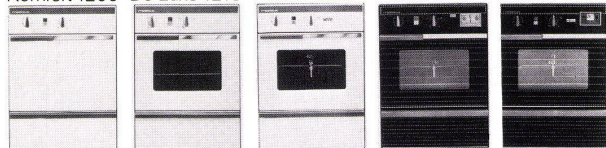
Adresse: _____

Plz/Ort: _____

Ausfüllen, ausschneiden, einsenden an:
Metallwarenfabrik Zug, Baarerstr. 28, 6301 Zug

BE 2

Komfort 1200 De Luxe 1210 Futura 1220 Futura 1220 T Futura 1220 TDV



metall zug

Kern-Serie T das neue Reisszeug-System, das mehr hält als wir versprechen*

*(und wir versprechen schon viel)

Die neue Reisszeug-Serie T für Beruf und Studium ist voller durchdachter Neuerungen und Verbesserungen.

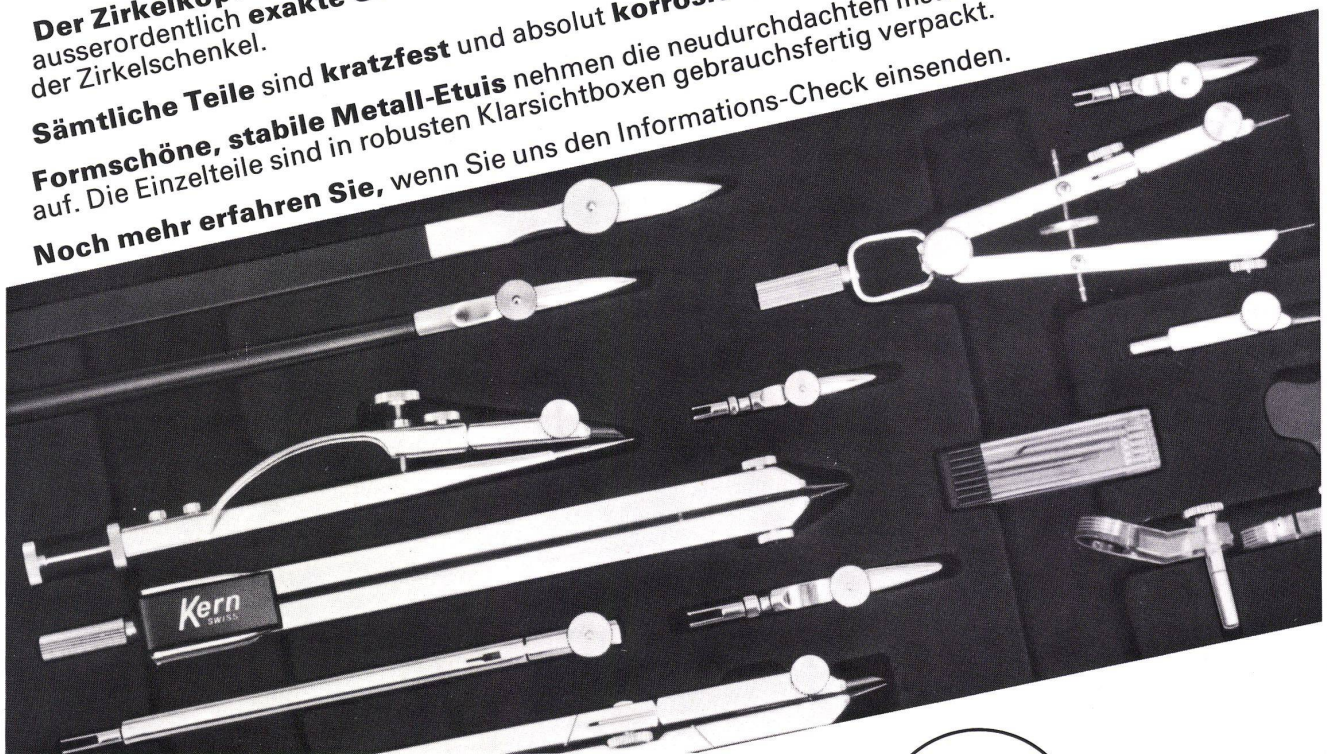
Ob zum Zeichnen mit Blei, Feder oder Tuschefüller, mit der Serie T haben Sie die Präzisions-Instrumente für anspruchsvolle Leistungen.

Der Zirkelkopf ist mit einer neuartigen Präzisionsmechanik ausgestattet. Sie ermöglicht eine ausserordentlich exakte Geradeführung und ein nachfederungs- und spielfreies Einstellen der Zirkelschenkel.

Sämtliche Teile sind kratzfest und absolut korrosionsbeständig.

Formschöne, stabile Metall-Etuis nehmen die neudurchdachten Instrumenten-Kombinationen auf. Die Einzelteile sind in robusten Klarsichtboxen gebrauchsfertig verpackt.

Noch mehr erfahren Sie, wenn Sie uns den Informations-Check einsenden.



Informations-Check

Bitte senden Sie uns Ihre Unterlagen über die neue Reisszeug-Serie T.

Firma: _____

Strasse: _____

PLZ, Ort: _____

Sachbearbeiter: _____

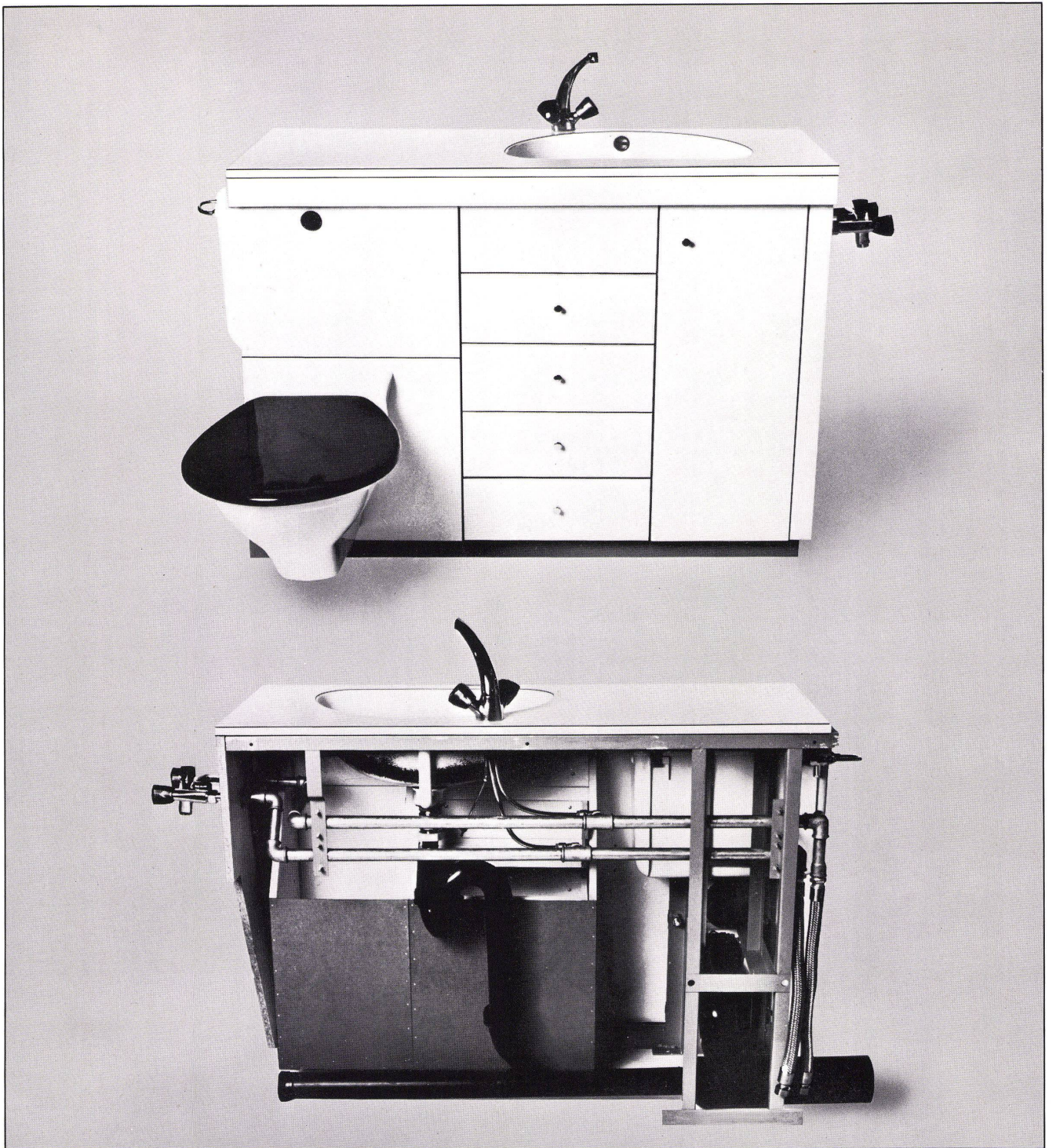
Bitte einsenden an Kern & Co. AG,
5001 Aarau



System für rationelles Zeichnen

Kern-Swiss – Präzision für alle,
die Präzises leisten müssen.

Kern + Co. AG, 5001 Aarau,
Tel. 064/25 1111, Telex 68106



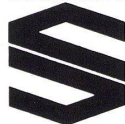
Gute Ideen sind meistens einfach.

Herkömmliche Badezimmer bestehen aus vielen Einzelteilen, die in langer und mühseliger Arbeit montiert werden müssen. Das Gegenteil bei Santec-Badezimmern! Sie bilden eine Einheit aus industriell hergestellten Fertig-Elementen, die sich beliebig kombinieren lassen. Dem Santec-Kunden wird sein neues, wohnliches Bade-

zimmer sozusagen am Stück geliefert, mit WC, Bidet, Lavabos, Ablegefächern und Schränken franko Haus. Santec-Einheiten werden in Grössenabstufungen von 10 cm von der kleinsten bis zur grosszügigsten Ausführung fabriziert. Die Montagezeit ist äusserst kurz, das Santec-System ist wirtschaftlich.

Santec

ein neues System der Sanfit AG



8475 Ossingen

Bezugsquellen:

Ernst Ammann AG, Sanitäre Anlagen
Milchgasse 7, 5000 Aarau, Tel. 064 22 29 66

Heinrich Kreis, Sanitäre Anlagen
Moosstrasse 52, 9001 St. Gallen,
Tel. 071 27 23 11

Rothmayr+Co. AG, Sanitäre Anlagen
Isengrund 2, 8134 Adliswil, Tel. 01 91 72 24

Rothmayr+Co. AG, Sanitäre Anlagen
Haldenstrasse 16, 3014 Bern, Tel. 031 42 12 86

Rothmayr+Co. AG, Sanitäre Anlagen
Hallwylstrasse 71, 8036 Zürich,
Tel. 01 39 50 71

Alfred Scherrer AG, Sanitäre Anlagen
Grubenstrasse 106, 8201 Schaffhausen,
Tel. 053 5 46 44

E3

Ich wünsche Prospekte über « Santec »

Name

Vorname

Strasse

PLZ/Ort

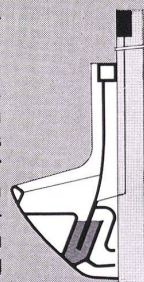
Hygienische und saubere Pissoir-Anlagen mit der neuen Bieri Pissoir-Spülung.

Automatisch Kostensparend

Die Sauberkeit und Hygiene in Pissoir-Anlagen von Restaurants, Hotels, Verwaltungs- und Industriegebäuden lassen sehr oft zu wünschen übrig. Sei es weil die Benutzer die Spülung nicht betätigen oder weil die Spülanlage nicht den Erfordernissen angepasst ist. Hier schafft die neue Bieri Pissoir-Spülung Abhilfe. Denn die Bieri Pissoir-Spülung wird, mittels Elektroden,

automatisch ausgelöst. Sie ist betriebssicher und wartungsfrei, einfach zu installieren und kostensparend im Wasserverbrauch. Die Bieri Pissoir-Spülung ist patentiert und SEV-geprüft und eignet sich sowohl für neue als auch für Umbauten bestehender Anlagen. Verlangen Sie Unterlagen. Wir oder Ihr Sanitär-Grossist stehen Ihnen jederzeit gerne zur Verfügung.

Bieri Pumpenbau AG - 3110 Münsingen - Tel. 031 - 92 21 21



Bieri

An alle kahlen Wände und Decken:

**Jetzt kann man sich spielend
leicht und erst noch
günstig in echtes Holz kleiden.**

**Mit den neuen
Elpa Täfer-Platten.**



Elpa Täfer-Platten

sind 122 cm breit und 244
oder 275 oder 305 cm
hoch. Für eine 360×270 cm
grosse Wand zum Beispiel
braucht es also nur
3 Platten. So einfach und
rationell sind Elpa Täfer-
Platten.

Elpa Täfer-Platten für kahle Wände und Decken.

Viele Wände und Decken in Geschäfts-, Privathäusern und öffentlichen Bauten sind bisher kahl und kalt geblieben. Aber jetzt gibt es Elpa Täfer-Platten. Damit kann man jedem Raum mit minimalem Aufwand ein exklusives Aussehen verleihen.

Die genormten, qualitativ hochwertigen Elpa Täfer-Platten aus Holz eignen sich für die anspruchsvolle Raumverkleidung wie auch für die Anwendung an Aussenfassaden.

Elpa Täfer-Platten sparen Arbeitskräfte und Arbeitskosten.

Elpa Täfer-Platten sind Normelemente. Sie brauchen nur aneinandergereiht zu werden. Auf Lattenroste montiert oder mit beidseitig klebenden Unterlagen direkt auf die Wand. Das ist so problemlos, dass sie auch von Hilfskräften schnell und einwandfrei angeschlagen werden können.



Elpa Täfer-Platten lassen der Fantasie freien Lauf.

Elpa Täfer-Platten werden im hellen Rohzustand geliefert und können ohne zusätzliche Behandlung montiert werden. Zudem lassen sie sich auch mit Farbe oder Beize individuell behandeln. Elpa Täfer-Platten passen zu jeder Einrichtung und sind mit allen erdenklichen Werkstoffen kombinierbar. Der Fantasie sind keine Grenzen gesetzt. Ob Wände oder Decken, ob grosse oder kleine Räume: Elpa Täfer-Platten aus echtem Holz verbreiten natürliche Wärme und Behaglichkeit.



Die mit Lasurfarben und Beize behandelten Elpa Täfer-Platten behalten die typische Holzmaserung.

Elpa Täfer-Platten halten dicht.

Elpa Täfer-Platten sind 8, 10 oder 13 mm stark und mehrfach kreuzweise verleimt. Das macht sie massiv und sorgt für ein ausgezeichnetes statisches Verhalten: ein Verziehen ist ausgeschlossen. Die typische, hochwertige Oberflächenstruktur wird durch eine Spezialbehandlung erreicht: die weichen Fasern werden herausgebürstet und die härtere Maserung tritt dadurch reliefartig hervor.

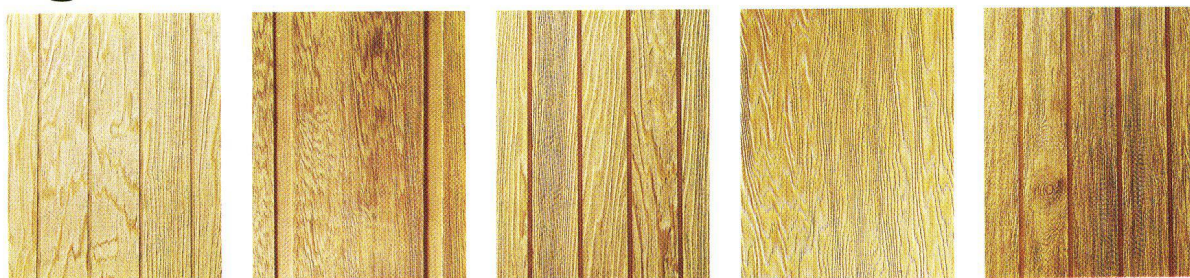
Elpa Täfer-Platten haben eine lange Lebensdauer.

Holz ist unabhängig von Mode und Baustil. Elpa Täfer-Platten sind zeitlos und behalten ihre natürliche Wohnlichkeit. Verputz oder Tapeten müssen erneuert werden. Elpa Täfer-Platten hingegen – an sich schon kostengünstig – bleiben ohne besondere Pflege immer schön. Jahrzehnte lang.

Elpa Täfer-Platten sind jederzeit lieferbar.

Das garantieren ein reichhaltiges Lager und eine gut eingespielte Verteilorganisation.

Elpa Täfer-Platten gibt es in verschiedenen Ausführungen:



Zeder IV 10

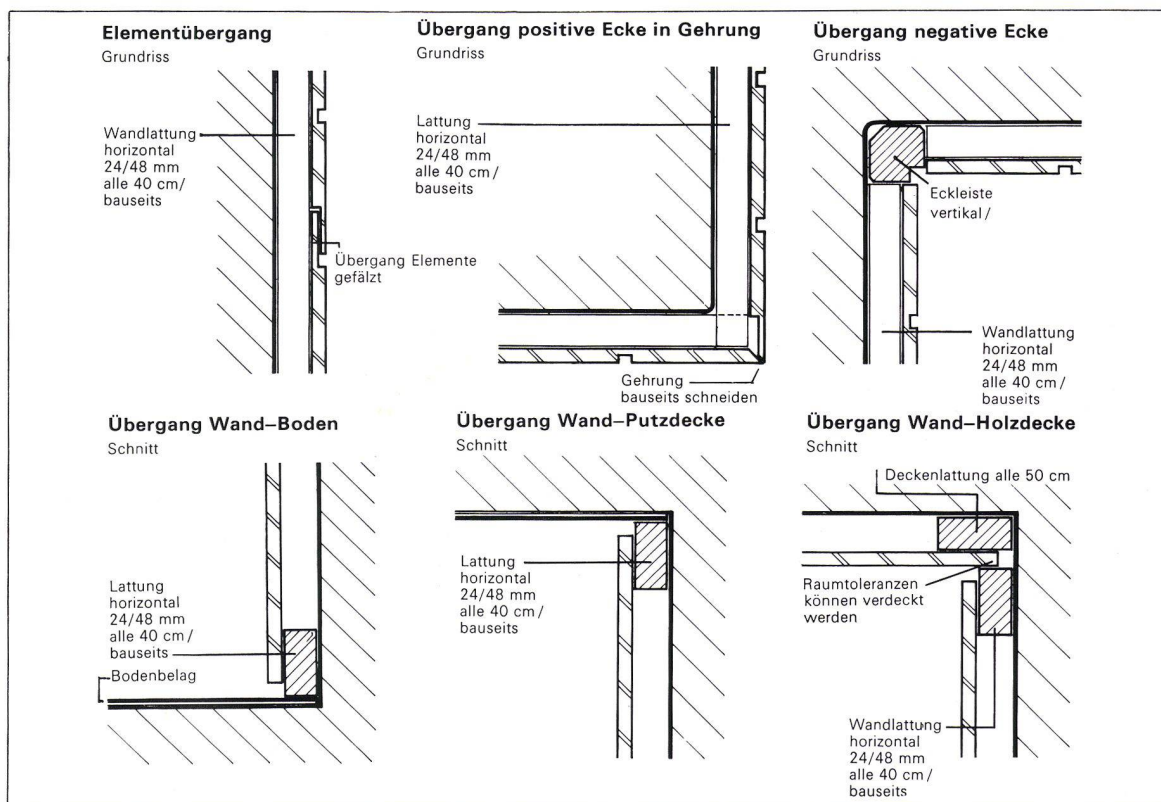
Zeder EM 13

Douglas TX 13

Douglas SW 8

Zeder TX 13

Technische Details



Bezeichnung Holzart	Stärke	Länge	Nuten		Nuten- abstand von Achse zu Achse	Platten- kanten	Befestigung		
			Breite	Tiefe			Abstand der Rahmen- hölzer	Nagelab- stand an den Plattenkanten	Dazwischen
	cm	cm	cm	cm	cm		cm	cm	cm
Zeder IV 10	1,0	244	1,0	0,25	10,0	mit Falz	40,0	20,0	30,0
Zeder TX 13	1,3	244 275 305	1,0	0,6	10,0	mit Falz	60,0	20,0	30,0
Douglas TX 13	1,3	244 275 305	1,0	0,6	10,0	mit Falz	60,0	20,0	30,0
Zeder EM 13	1,3	244 275 305	3,8	0,6	30,0	mit Falz	60,0	20,0	30,0
Douglas SW 8	0,8	244	—	—	—	ohne Falz	40,0	20,0	30,0

Bei allen Ausführungen: Breite: 122 cm (=Deckbreite)
Oberfläche: gebürstet
Verleimung: Phenol-Verleimung entsprechend AW 100

Ein durchdachtes System für vorteilhafte, an- spruchsvolle Raumverkleidung: Elpa Täfer-Platten

Auskünfte und Bezugsquellennachweis durch

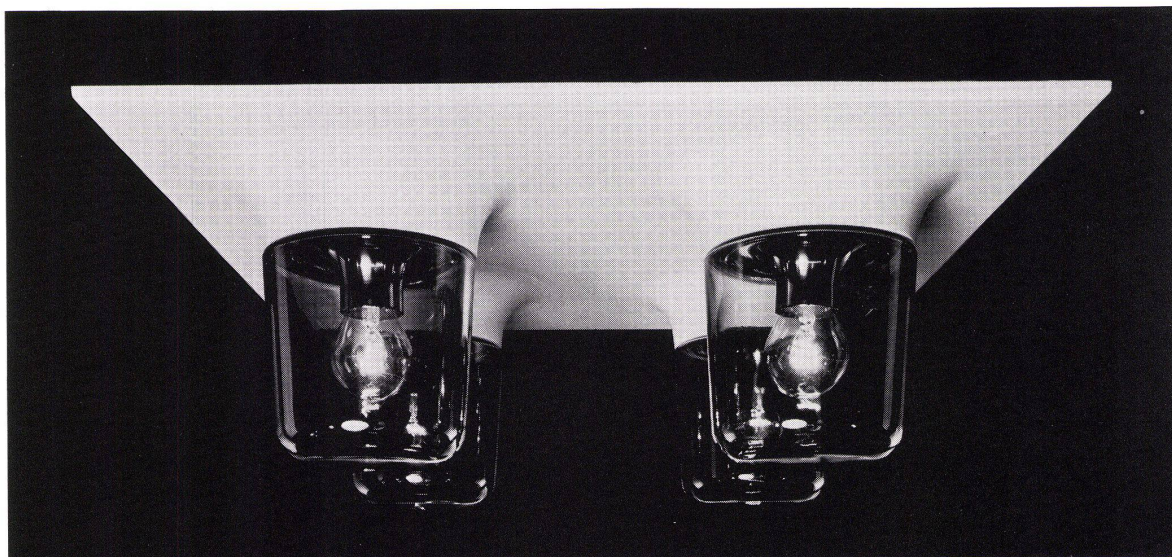
W. Schmid + Co.

Elpa Täfer-Platten
8802 Kilchberg Tel. 01 9115 55

BAG TURGI



cassettlight® die idealen Leuchten für Kassetten- decken



Kassettendecken sind ein fester Bestandteil der modernen Architektur. Diese Rasterelemente gehören zur neuzeitlichen Raumgestaltung. „cassettlight“-Leuchten sind das neue Lichtelement dazu. Mit „cassettlight“-Leuchten lösen Sie jedes Beleuchtungsproblem. „cassettlight“-Leuchten sind modern im Design, wertvoll im Material und fügen sich harmonisch in die Deckenkonstruktion ein. Eine Universalbefestigung macht die Montage von jeder Kassettendecken-Konstruktion unabhängig. Auch nachträglich können „cassettlight“-Leuchten einfach, bequem und schnell eingebaut werden. Überzeugen Sie sich.

Coupon

BAG
Bronzewarenfabrik AG
5300 TURGI
Telefon 056-23 11 12

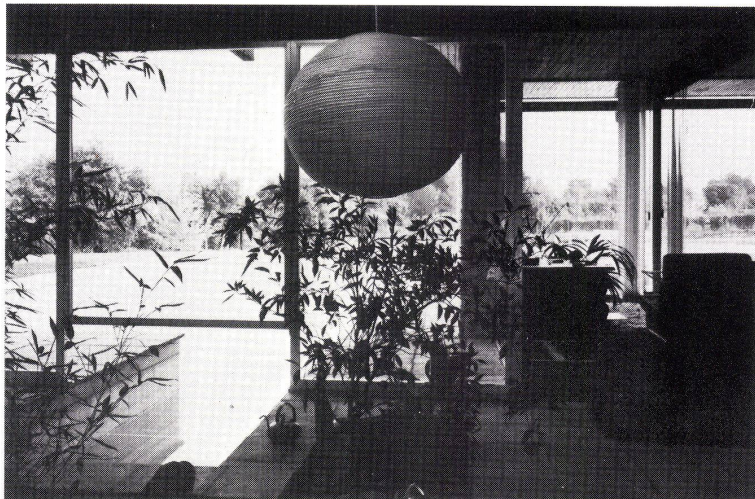
Name _____

Wohnort _____

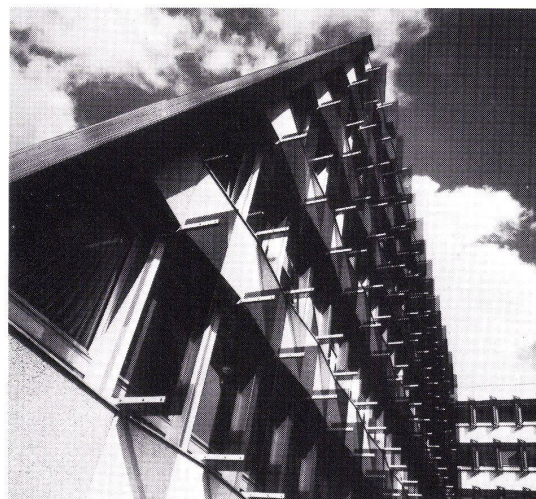
Bitte senden Sie mir
unverbindlich Ihren
Katalog über „cassett-
light“-Leuchten.

Straße _____

bauen mit glas



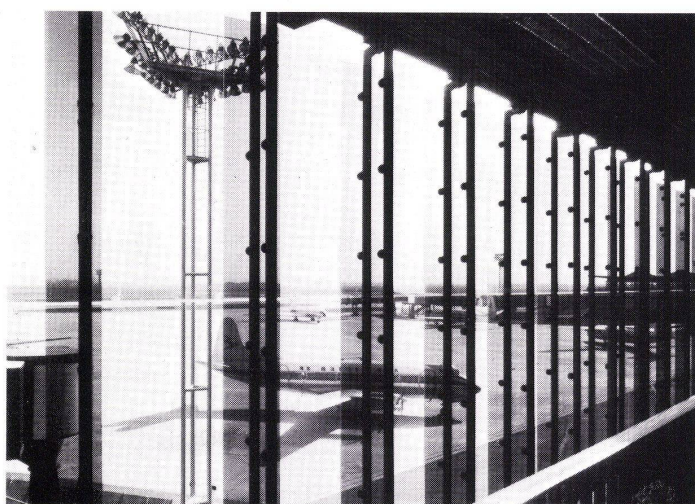
... **1.** BAUEN MIT LICHT



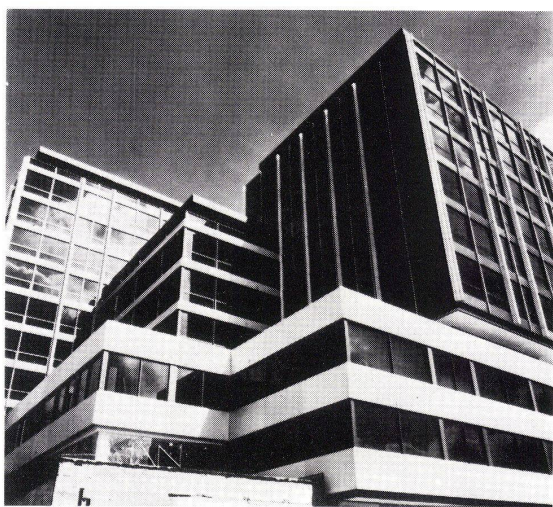
... **2.** OHNE SONNENHITZE



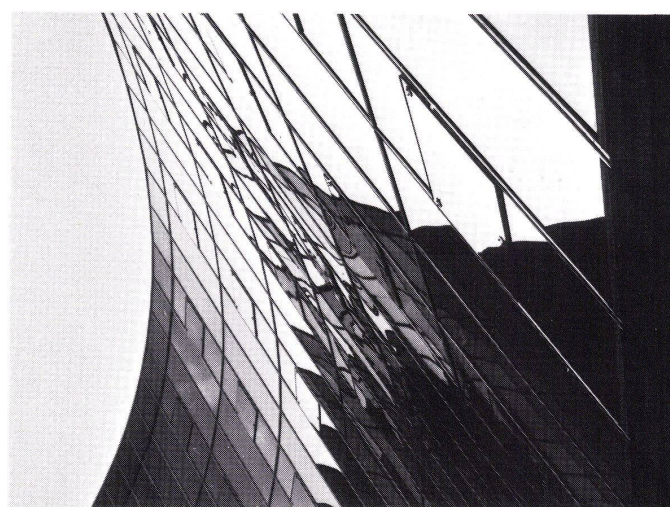
... **5.** NEUGIERIGE ABHALTEN



... **6.** LAERM VERNICHTEN



... **9.** FASSADEN FAERBEN

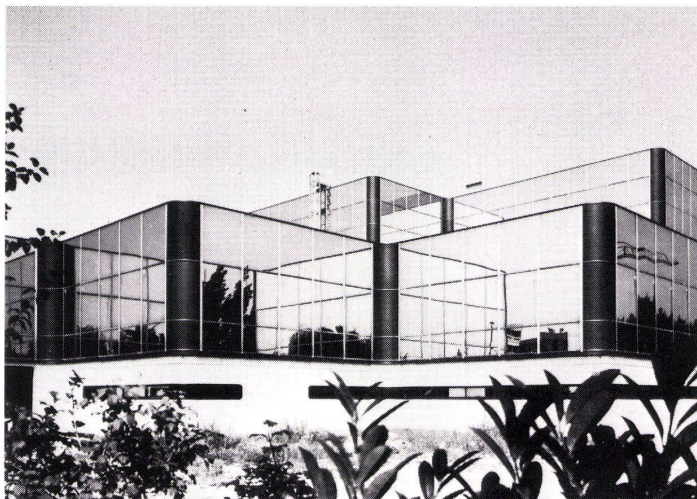


... **10.** DIE UMGEBUNG EINBEZIEHEN

das ist...



..3. SCHUETZEN VOR KAELTE



...4. WIE AUCH VOR WAERME ...



..7. DIEBE AUSSCHLIESSEN



...8. KUGELN AUFFANGEN ...

SAINT-GOBAIN

SAINT-ROCH



EXPROVER S.A.

AVENUE LOUISE 430, 1050 BRUXELLES - BELGIQUE

Vertretung :

SABIAC S.A.

Grindelstrasse 2
8304 Wallisellen
Telephon : 01 830 11 25

Um die Gratsdokumentation zu erhalten, streichen Sie die Sie interessierenden Nummern an und senden Sie den Gutschein an unsere Vertretung.

- 1 Spiegelglas PLANILUX®
- 2 Gefärbtes Spiegelglas PARSOL®
wärmereflektierendes Spiegelglas PARELIO®
farbiges Antikglas und- Dalles von SAINT JUST®
gefärbtes Gussglas EUROLISTRAL®
- 3 Isolierglas POLYGLASS® oder BIVER®
- 4 Gefärbtes Isolierglas
mit wärmereflektierendem Spiegelglas PARELIO®
- 5 Gussglas EUROLISTRAL® - Sekurittüren CLARIT®
Glasbausteine PRIMALITH®
- 6 Extra dickes Spiegelglas PLANILUX®
- 7 Verbundsicherheitsglas KINON®, TRIPLEX®
oder BLINDOVIS® - KINON® - Alarmglas
- 8 Panzerglas KINON®, TRIPLEX®, oder BLINDOVIS®
- 9 Farbiges Spiegelglas PARSOL® - wärmereflektierendes
Spiegelglas PARELIO® - emailliertes Glas EMALIT®
- 10 Wärmereflektierendes Spiegelglas PARELIO® ® registered mark

NAME _____

GESELLSCHAFT _____

ADRESSE _____



Schlieren

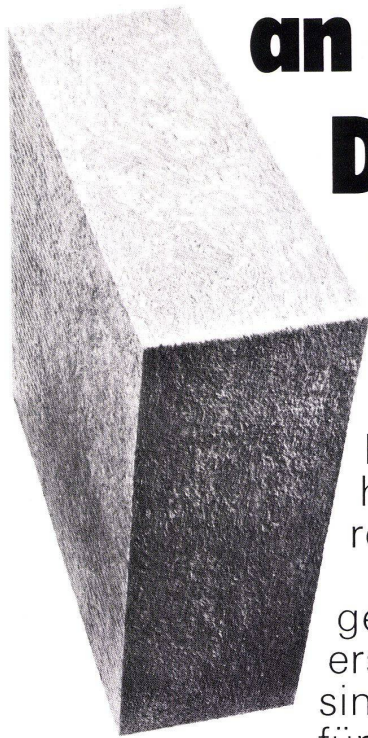
Schweizerische
Wagons- und
Aufzügefabrik AG
Schlieren-Zürich

Schlieren: richtungs- weisend

für moderne
Lösungen
im Bau von
Personen-
aufzügen



Jeder Bauherr denkt heute an die Heizkosten.



Deshalb sollten Sie an Flumroc denken.

Jeder Bauherr muss heute am eigenen Haus erfahren, wieviel Geld das Heizen kostet. Daran sollte man schon bei der Projektierung denken und so dem Bauherrn helfen, die Heizkosten zu reduzieren. Mit einer optimalen Isolation.

Gewiss, man hat schon früher etwas getan für die thermische Isolation der neu erstellten Bauten. Aber erst seit der Ölkrise sind einem die Augen richtig aufgegangen: für die richtigen Isolierdicken.

Flumroc hat für jedes Isolierproblem die richtigen Isolierprodukte. Isolierplatten und -matten in jeder Dicke. Aus unbrennbarer, unverrottbarer Steinwolle. Für jeden Bau und für praktisch alle Bauteile.

Flumroc hält die Wärme beisammen, spart Heizkosten und schont vor störendem Aussenlärm.

Wenn Sie mehr über uns und unsere Produkte erfahren möchten, so schreiben oder telefonieren Sie uns. Wir verhelfen Ihnen zur technisch rationellsten Lösung.

Flumroc AG, 8890 Flums.
Telefon 085 311 48



Die «Dicken» von Flumroc halten besser dicht.

- Ich bitte um Gratiszusendung:
- ☐ Ihres Verkaufsprogrammes
 - ☐ Ihrer Information 102: Wirtschaftlichkeit der thermischen Isolation
 - ☐ Ich möchte die Flumroc Fachberatung konsultieren und bitte um Kontaktaufnahme

Vorname/Name _____

BW

Firma/Branche _____

Strasse _____

PLZ/Ort _____

Telefon _____

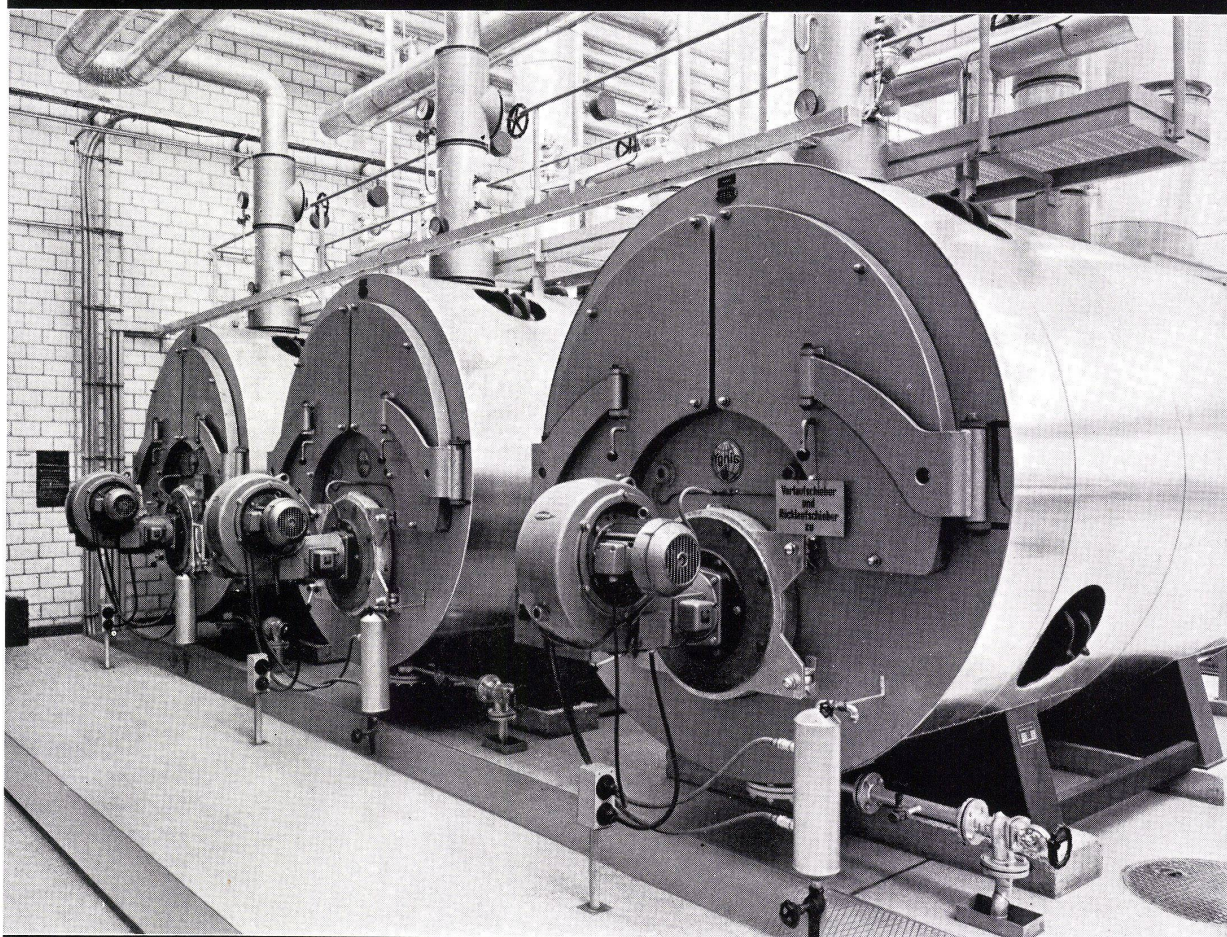
Einsenden an Flumroc AG, 8890 Flums

Wenn ein Unternehmen für sich beanspruchen darf, mit seinen Erfindungen wegweisend im modernen Heizkesselbau zu sein, so ist es Ygnis.

Was Ygnis erfindet und entwickelt, wird auf der ganzen Welt industriell ausgewertet.

Ygnis

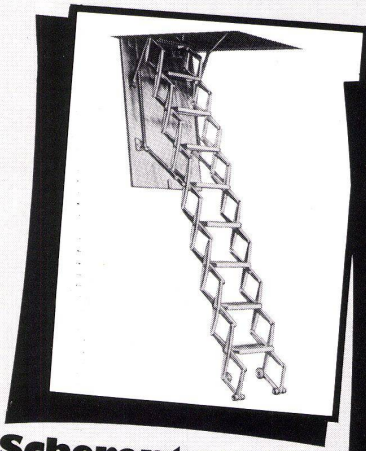
führend im Kessel- und Boilerbau



Ygnis-Heisswasser-Heizzentrale in einem schweizerischen Stahlindustrie-Unternehmen (Gesamtleistung 9 000 000 kcal/h)

Ygnis Kessel AG Luzern

Die Columbus Treppen



Scherentreppen

Columbus Scherentreppen, wo wenig Platz zur Verfügung steht. Einschiebbar in kleinste Lukenkasten. Scherentreppen benötigen oben keinen Schwenkraum. Alle Teile aus hochwertigem Aluminium-Druckguss. 3 Modelle. Höhe und Breite nach Wunsch.



Spindeltreppen

Columbus Spindeltreppen für Aufgänge auf kleinster Grundfläche. In den Durchmessern 120, 140 und 160 cm verfügbar. Größere Ausladungen auf Anfrage. Alle Teile aus Aluminium-Druckguss. Auch mit teppichbelegten Stufen. Neu: Stufen mit Holzverkleidung.



Schiebetreppen

Columbus Schiebetreppen, einfach, stabil und preisgünstig. Ein- und zweiteilige Standardmodelle aus astfreiem Fichtenholz. Modell «Combi» mit Stufen aus Aluminium-Druckguss und Wangen aus längsverleimtem Schichtholz. Montagebereiter Versand.



Einholmtreppen

Columbus Einholmtreppen, im Baukastensystem zusammensetzbare Treppen. Einzelne Elemente aus Aluminium-Druckguss werden zu einer tragenden Achse zusammengeschraubt. Stufen aus Holz oder Metall. Mit oder ohne Geländer.



Columbus Treppen ag

Industriestrasse 9245 Oberbüren
Tel. (073) 513755

Coupon

Bitte lassen Sie mir eine Dokumentation zukommen.

Name _____

Adresse _____

BW/74

Betonelemente bieten unbeschränkte Gestaltungsmöglichkeiten

Geschäftshaus Schild AG Chur
Tragende Fassadenelemente aus Beton
Architekt: A. Liesch, dipl. Arch. ETH
Ingenieur: G. Liesch, dipl. Ing. ETH
Baugeschäft: Hch. Mettler + Söhne



Es kommt nicht von ungefähr, dass Architekten und Planer durch ihre kreativen Objekt-Fassadengestaltungen immer wieder ins Rampenlicht der Öffentlichkeit geraten. Denn mit der Verwendung von Betonelementen erwirken sie eine grosse Freiheit in der Formplanung.

Oberflächenstrukturen

- Waschbeton mit normalem Kies oder farbigem Splitt
- Besenstrich
- Gestockt
- Sandgestrahlt
- Keramik-Vorsatz in verschiedenen Farbtönen
- Matrizenschalungen

Beratung und Verkauf:

Zürcher Ziegeleien
Postfach, 8021 Zürich
Telefon 01/35 93 30

Zürcher Ziegeleien
Verkaufsbüro Luzern
Postfach, 6002 Luzern
Telefon 041/22 37 55

J. Schmidheiny & Co. AG
Postfach, 9001 St. Gallen
Telefon 071/22 32 62

Baustoffe AG Chur
Postfach, 7001 Chur
Telefon 081/24 46 46

Hard AG Volketswil
8604 Volketswil
Telefon 01/86 43 67