

Zeitschrift: Bauen + Wohnen = Construction + habitation = Building + home : internationale Zeitschrift
Herausgeber: Bauen + Wohnen
Band: 28 (1974)
Heft: 7: Schulbau = Écoles = Schools

Werbung

Nutzungsbedingungen

Die ETH-Bibliothek ist die Anbieterin der digitalisierten Zeitschriften auf E-Periodica. Sie besitzt keine Urheberrechte an den Zeitschriften und ist nicht verantwortlich für deren Inhalte. Die Rechte liegen in der Regel bei den Herausgebern beziehungsweise den externen Rechteinhabern. Das Veröffentlichen von Bildern in Print- und Online-Publikationen sowie auf Social Media-Kanälen oder Webseiten ist nur mit vorheriger Genehmigung der Rechteinhaber erlaubt. [Mehr erfahren](#)

Conditions d'utilisation

L'ETH Library est le fournisseur des revues numérisées. Elle ne détient aucun droit d'auteur sur les revues et n'est pas responsable de leur contenu. En règle générale, les droits sont détenus par les éditeurs ou les détenteurs de droits externes. La reproduction d'images dans des publications imprimées ou en ligne ainsi que sur des canaux de médias sociaux ou des sites web n'est autorisée qu'avec l'accord préalable des détenteurs des droits. [En savoir plus](#)

Terms of use

The ETH Library is the provider of the digitised journals. It does not own any copyrights to the journals and is not responsible for their content. The rights usually lie with the publishers or the external rights holders. Publishing images in print and online publications, as well as on social media channels or websites, is only permitted with the prior consent of the rights holders. [Find out more](#)

Download PDF: 07.01.2026

ETH-Bibliothek Zürich, E-Periodica, <https://www.e-periodica.ch>

Blickpunkte der Öffentlichkeit

Leichtmetall-Fassaden stehen im Blickpunkt der Öffentlichkeit. Von einer Leichtmetall-Fassade erwartet der Architekt:

- Bauelemente mit vielfältigen Gestaltungsmöglichkeiten
- optimale Freiheit in der Planung
- eine repräsentative Wirkung
- Zweckmässigkeit und Dauerhaftigkeit
- Anspruchslosigkeit im Unterhalt
- eine kurze Montagezeit
- einen günstigen Preis

Das Sessa-Norm Leichtmetall-Fassadensystem bürgt für Qualität und erfüllt alle diese Ansprüche. Sessa-Norm Leichtmetall-Fassaden können sich sehen lassen. Fordern Sie unsere Unterlagen an.



Objekt: Verwaltungsgebäude
Moosbruggstrasse, St. Gallen
Bauherr: Gebäudeversicherung St. Gallen
Architekt: P. Pfister & O. Trottmann, St. Gallen und Zürich

**Ernst Schweizer
Metallbau**

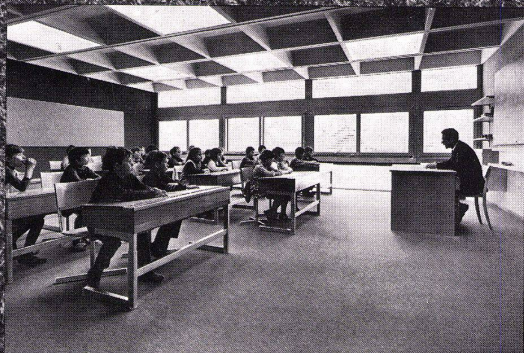
8047 Zürich, Fellenbergstrasse 279, Telefon 01 52 69 10

Zürich

Fabrik: 8908 Hedingen

Sessa-Norm

Teppichböden mit der grössten Schulerfahrung heissen Syntolan



**Eine halbe Million m² in 350 Schulen
Stand Frühjahr 1973**

Diese stattliche Anzahl m² verlegter
Teppichböden in Schulen garantiert
die Zuverlässigkeit der Eigenschaf-
ten von Syntolan.

Fabromont AG, Fabrik textiler Bodenbeläge, hat in jahre-
langer Forschungsarbeit diesen Teppichboden mit dem
richtigen «Schulzeug» ausgerüstet. Syntolan ist der in
Europa meistgekaufte Schul-Teppichboden.

- Strapazierfähig
- Leicht zu reinigen
- Rutsicher
- Schallhemmend
- Flammhemmend
- Permanent antistatisch
- Bakterienhemmend

fabromont^{AG}

Ein Schweizer-Qualitätsprodukt der Fabromont AG
Fabrik textiler Bodenbeläge
3185 Schmitten/Schweiz
Telefon 037 36 15 55 Telex 36 162

syntolan

syntolan quick
step

syntolan structura

fabrolan

Verkauf durch den Fachhandel

66 Farbtöne in der Waltenspül Thermolackierung

Für die Aluminiumfenster und
-wandverkleidungen wählte
Architekt Bonalli hier weinrot.
Bei Waltenspül werden Alu-Bau-
teile in 66 verschiedenen Farb-
tönen thermolackiert — oder
in Ihrer eigenen Farbnuance.

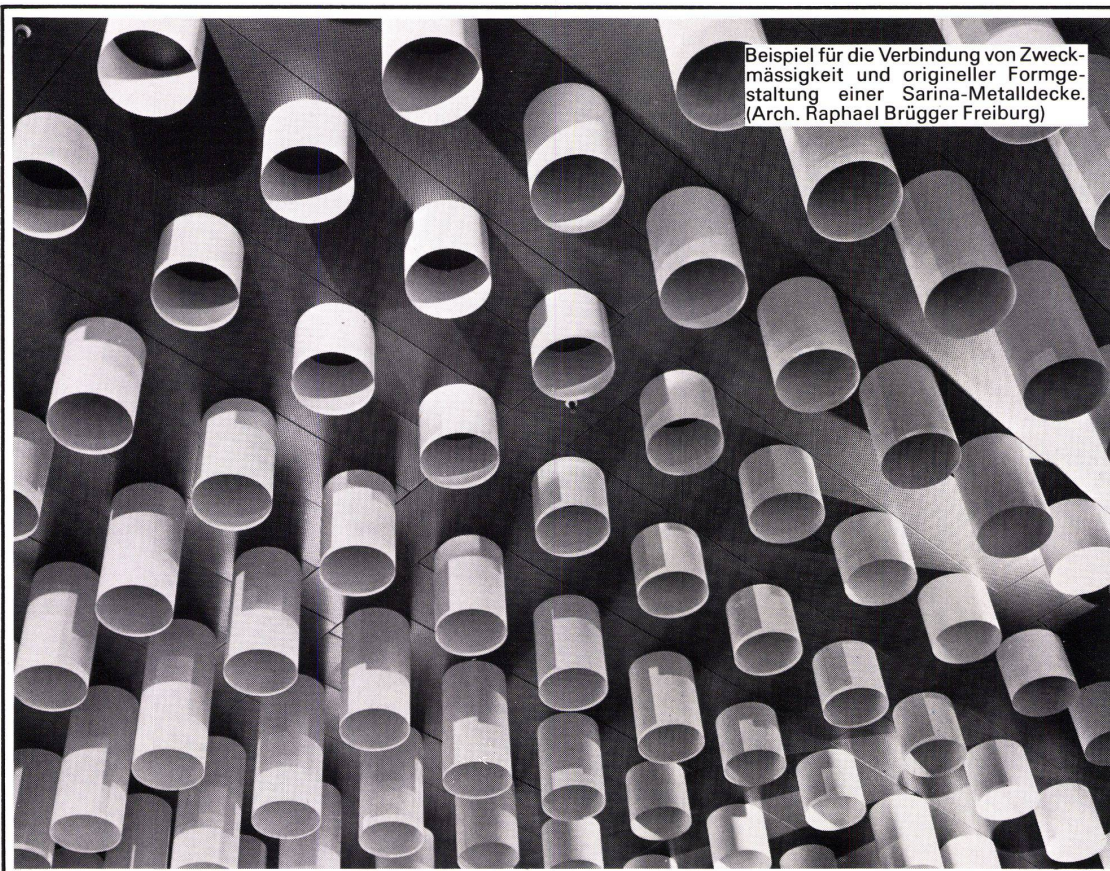
Verlangen Sie die Unterlagen bei
Ihrem Metallbauer oder bei der
Waltenspül AG, 6142 Gettnau,
Tel. 045 / 81 20 51

Waltenspül
Thermolackierwerk Waltenspül AG



Es gibt viele gute Decken

aber nicht alle Decken für Dekor,
Lüftung und Akustik sind **plastifizierte**
Sarina-Metaldecken



Beispiel für die Verbindung von Zweck-
mässigkeit und origineller Formge-
staltung einer Sarina-Metaldecke.
(Arch. Raphael Brügger Freiburg)

Unter plastifizierten Metaldecken von Sarina fühlen sich alle wohl; denn die Metaldecken von Sarina haben folgende Vorteile:

- problemlose Montage
- Kombinationsmöglichkeiten mit Klimatisations- und Lüftungsanlagen
- schallabsorbierend
- unzerbrechlich, kratzfest, feuerhemmend
- und abwaschbar
- gute Lichtwiedergabe der Beleuchtungskörper
- ästhetisch einwandfreier Eindruck

● Sarina-Metallplatten und -Lamellen eignen sich für Spitäler, Schulhäuser, Verwaltungsgebäude, Fabrikations- und Lagerhallen, Empfangshallen, Hotels, Kinos, Restaurants und Privathäuser

Sarina

Sarina-Werke AG 1701 Freiburg Tel. 037 / 22 24 91
Fabrikation von Metaldecken, Radiatoren, Heizwänden, Konvektoren
sowie kompletten Kücheneinrichtungen und komb. Holz-, Kohlen- und
Elektroherden

Unsere Exklusivität: Kratz- und schlagfeste Oberflächen-Plastifizierung nach dem elektrostatischen Pulverbeschichtungsverfahren

BON

einsetzen an Sarina-Werke AG
1701 Freiburg
Wir bitten um Zustellung Ihres
Prospektes «Metaldecken».

Name

Adresse

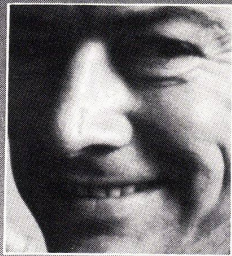


BW



Ein Bosch-Raumklima-gerät

löst Ihr Frischluftproblem



„Es ist eine Wohltat, den ganzen Tag über in frischer Luft zu leben. Ein Bosch-Klimagerät ist wirklich einmalig!“



Nur ein Handgriff am Temperaturregler des Bosch-Raumklimageräts und Ihr Wohn- oder Arbeitsraum füllt sich mit garantiert sauberer, angenehm temperierter Frischluft.

Sie fühlen sich wohl und können aufatmen.

Bosch-Raumklimageräte filtern und entfeuchten die Luft. Sie kühlen oder wärmen sie, je nach Bedarf. Die verbrauchte und sauerstoffarme Luft wird abgesaugt.

Übrigens: Bosch-Raumklimageräte lassen sich bei allen Raumverhältnissen gut installieren.

Bosch – denn Zuverlässigkeit entscheidet.

An: Robert Bosch AG, Verkauf Klimageräte
Postfach, 8021 Zürich

- ☐ Bitte schicken Sie mir ausführliche Informationen über Bosch-Raumklimageräte.
☐ Bitte schicken Sie mir gleich einen Berater für Klimageräte.

Name _____

Adresse _____

PLZ/Ort _____



BOSCH

Betonelemente bieten unbeschränkte Gestaltungsmöglichkeiten

Geschäftshaus Schild AG Chur
Tragende Fassadenelemente aus Beton
Architekt: A. Liesch, dipl. Arch. ETH
Ingenieur: G. Liesch, dipl. Ing. ETH
Baugeschäft: Hch. Mettler + Söhne



Es kommt nicht von ungefähr, dass Architekten und Planer durch ihre kreativen Objekt-Fassadengestaltungen immer wieder ins Rampenlicht der Öffentlichkeit geraten. Denn mit der Verwendung von Betonelementen erwirken sie eine grosse Freiheit in der Formplanung.

Beratung und Verkauf:

Zürcher Ziegeleien
Postfach, 8021 Zürich
Telefon 01/35 93 30

Zürcher Ziegeleien
Verkaufsbüro Luzern
Postfach, 6002 Luzern
Telefon 041/22 37 55

J. Schmidheiny & Co. AG
Postfach, 9001 St. Gallen
Telefon 071/22 32 62

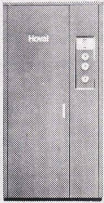
Baustoffe AG Chur
Postfach, 7001 Chur
Telefon 081/24 46 46

Hard AG Volketswil
8604 Volketswil
Telefon 01/86 43 67

Oberflächenstrukturen

- Waschbeton mit normalem Kies oder farbigem Splitt
- Besenstrich
- Gestockt
- Sandgestrahlt
- Keramik-Vorsatz in verschiedenen Farbtönen
- Matrizenschalungen

Frau Dr. Ziegler sagt: «Seit 20 Jahren haben wir einen Hoval-Kessel. Er heizt heute noch so sparsam und zuverlässig wie am ersten Tag!»



Unserem Archiv entnehmen wir, dass dieser Hoval-Oldtimer – er wurde ganz im Sinne des Qualitätsprinzips gebaut, das für die Hoval weg-leitend bleibt –

im Oktober 1953 geliefert wurde. Er ist einer der allerersten Hoval-Heizkessel überhaupt. Dass er nach mehr als 20 Jahren Betriebszeit, Tag für Tag, noch heute so zuverlässig arbeitet, so wirtschaftlich heizt und praktisch uneingeschränkt warmes Wasser bereitet, ist ein Beispiel von vielen. Unsere Kunden wissen das, und sie sagen es weiter. Tagtäglich machen uns Interessenten für neue Hoval-Kessel darauf aufmerksam, dass ihre Bekannten ebenfalls eine Hoval-Anlage haben und damit sehr zufrieden sind. Natürlich schmeichelt uns diese Tatsache, und wir sind so stolz darauf wie die Besitzer auf ihre Hoval-Anlagen – auf der ganzen Welt sind es über eine Million.

Vertrauen Sie uns auch Ihr Heizkesselproblem an. Sie fahren gut damit.

Übrigens: Hoval-Kessel gibt es für die Verfeuerung von Öl, Gas und festen Brennstoffen.

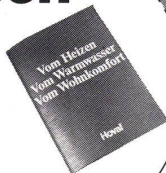
Hoval Herzog AG
8706 Feldmeilen
Tel. 01-73 12 82/73 42 42
ab Juni 1974:
01-925 61 11/925 61 15
Büros in Reinach/Basel, Bern,
Lausanne, Lugano

Senden Sie uns diesen Gutschein.

Bon

Name

Adresse



Hoval®

Hoval – für Heizung, Warmwasser und Klima

Forster Profilstahlrohre aus wetterfestem Baustahl — überall in Europa

Überzeugte Architekten, Bauherren und Metallbauer konstruieren Schulen, Verwaltungsgebäude, Wohnhäuser, Universitäten, etc. mit Profilstahlrohren aus wetterfestem Baustahl von Forster.

Dies sind einige Beispiele für die vielseitige Verwendbarkeit; für repräsentative und ästhetisch schöne Bauten. Zur Lösung besonderer Konstruktionsprobleme steht Ihnen unser technischer Beratungsdienst jederzeit zur Verfügung.



Generale Bankmaatschappij Mol



Universal Building, Gent



FRZ Leoben, Oesterreich



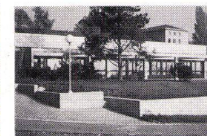
Universität Odense



Bürohaus Marius Hansen Hasselager



Jjsselcentrale Zwolle



Hôpital de Cery, Lausanne



Kantonsschule Chur



Kantonsschule Olten



ETS Magglingen



Schulhaus Wallrüttli Winterthur



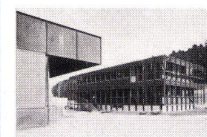
Berufsschule Winterthur



Schulhaus Moosmatt, Urdorf



Kunststoffpackungen AG Kreuzlingen



Transportus AG, Ibach/LU



Verkehrshaus Luzern



Hermann Forster AG
Unternehmensbereich Stahlrohre
CH-9320 Arbon
Tel. 071/469191 Telex 77244

forster

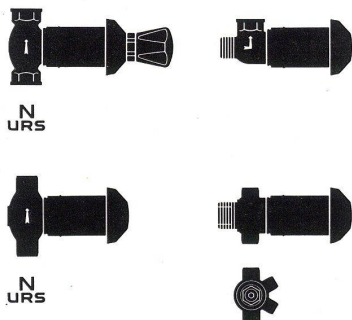


Neue Unterputz-Armaturen

Nouvelle robinetterie murée

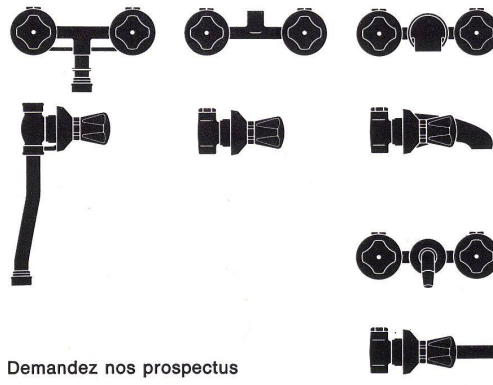


Ein vollständiges Programm



Verlangen Sie unsere Prospekte

Une gamme complète



Demandez nos prospectus

Gemeinschaftsproduktion Nussbaum

Fruit d'une collaboration technique Kugler

R. Nussbaum & Co. AG
Metallgiesserei und
Armaturenfabrik

4600 Olten 1
Martin-Distell-Strasse 26
Telefon 062 21 33 33

4000 Basel
Hammerstrasse 174
Telefon 061 32 96 06

Kugler
Fonderie et
Robinetterie S. A.

1211 Genève 8
La Jonction
Tél. 022 21 83 33

8031 Zurich
Josefstrasse 129
Tél. 01 44 51 11



8045 Zürich
Eichstrasse 23
Telefon 01 35 33 93

1000 Lausanne
12, chemin des Avelines
Telefon 021 36 61 47



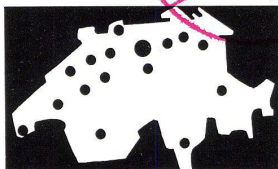
3007 Berne
Mattenhofstr. 33—33a
Tél. 031 25 25 22

Fabrikgebäude
Aciera, Le Locle

Architekt:
W. Wurmet
Architekt SIA dipl. EPFZ
Le Locle
Foto J. Stieger, Kaiserstu



Ganzmetall-Raffstoren
Lamellen-Raffstoren
Vertikallamellenstoren
Markisenanlagen
Normmarkisen
Balkonstoren
Ausstellstoren
Verdunkelungsanlagen
Zentralsteuerung
Gross-Schirmanlagen



Vertretungen: Basel,
Bern, Biel, Camorino,
Genève, Neuchâtel,
Chur, Solothurn, Tavannes,
Fribourg, Lausanne,
Luzern, St. Gallen,
Sion, Winterthur, Zürich

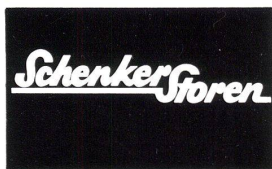


Emil Schenker AG
Storenfabrik
5012 Schönenwerd
Tel. 064/4143 43
Telex 68526

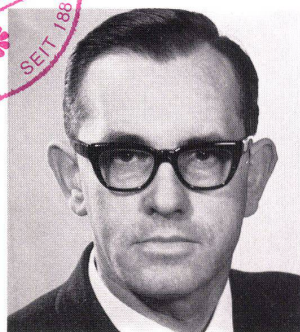


Emil Schenker AG
Storenfabrik
5012 Schönenwerd
Tel. 064/41 43 43

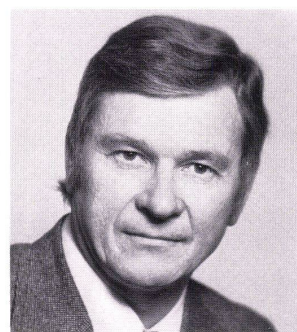
Die Leiter unserer Aussenstellen



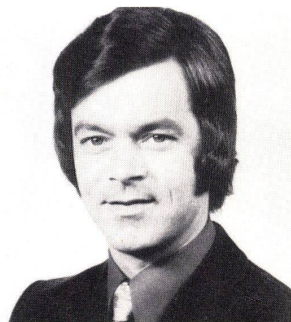
Spezialisten
für modernen
Sonnenschutz



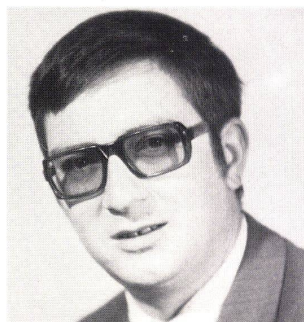
Albert Emmenegger, Schönenwerd



Ernst Hermann, Schönenwerd



René Miserez, Neuchâtel



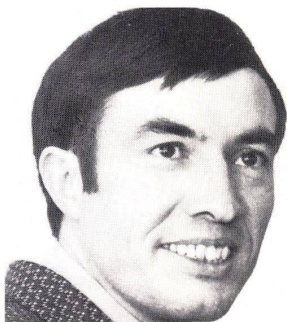
Roman Domenig, Chur



Willy Eggli, Tavannes



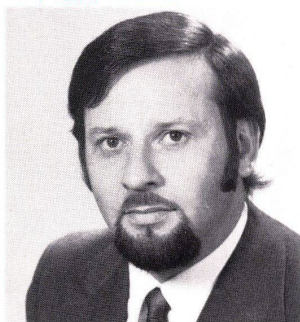
Rudolf Kurth, Solothurn



Pierre Gruloos, Lausanne



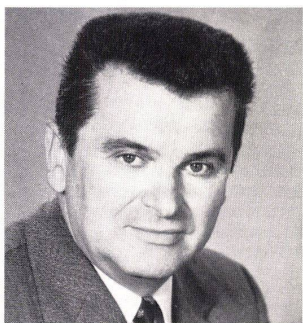
Ernst Kramer, Fribourg



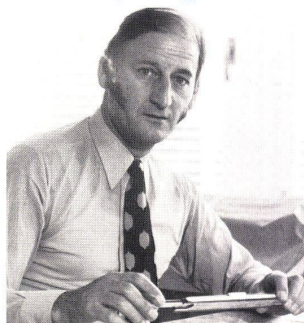
Albin Uebelhart, Luzern



Marcel Zbinden, St. Gallen



Josef Studer, Sion



Charles Ruf, Winterthur



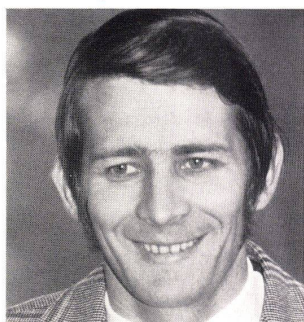
Hans-Rudolf Isliker, Zürich



Hermann Angst, Basel



Hans Eggimann, Bern



Robert Albisser, Biel



Aldo Besozzi, Camorino Tessin



Kurt Strehler, Genève

Canon

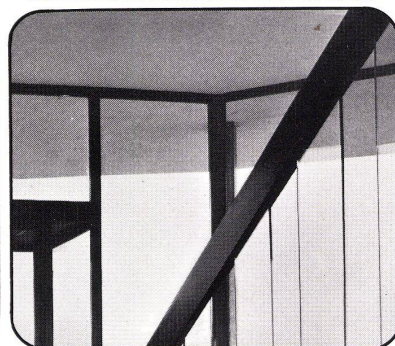
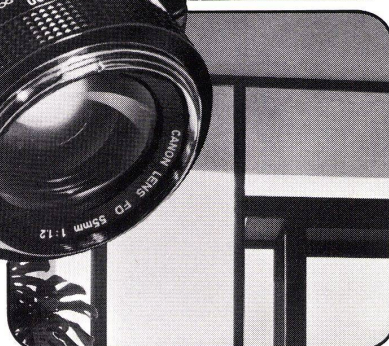
Der vertikale Erfolg.



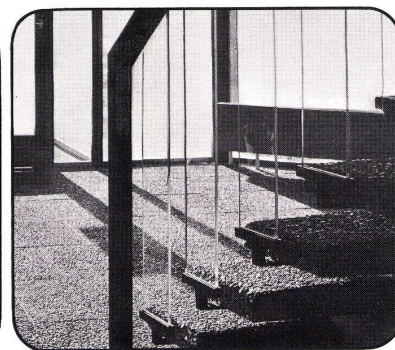
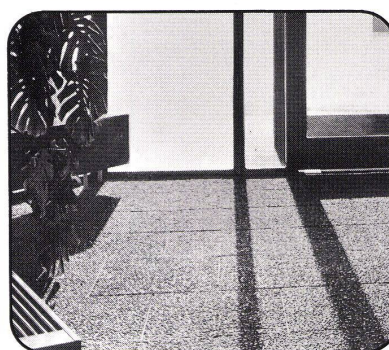
Canon
F-1

Canon F-1 stellt ein vollkommenes System dar, dessen Ruf und Bedeutung als einäugige Spiegelreflexkamera aufgrund ihrer Leistung, Qualität und Präzision unangefochten ist.

Um die Einsatzmöglichkeiten der F-1 noch zu vergrössern, hat Canon die hochwertigen Wechselobjektive der FD-Serie entwickelt. Aus dieser Serie sind zwei Objektive speziell für Architektur- und Industriefotografien geeignet.



Das eine ist das extreme Weitwinkelobjektiv Canon FD 1:4,0/17 mm. Der grosse Bildwinkel und die grosse Tiefenschärfe machen dieses verzeichnungsfreie Objektiv unentbehrlich für Aufnahmen auf beschränktem Raum. Das Weitwinkelobjektiv TS 1:2,8/35 mm besitzt eine Schwenk- und Schiebevorrichtung. Die Verstelleinrichtung gestattet eine allseitige Verschiebung und Neigung der optischen Achse. Damit können perspektivische Verzeichnungen korrigiert werden. Z.B. stürzende Linien bei hohen Gebäuden oder bei frontaler Abbildung eines Gegenstandes bei seitlich aufgestellter Kamera.



Canon TS
Weitwinkel-Objektiv 1:2,8/35 mm



Canon FD
Weitwinkel-Objektiv 1:4,0/17 mm

Generalvertretung für die Schweiz

Lotard

Postfach 23
1222 Vésenaz-Genève



BON

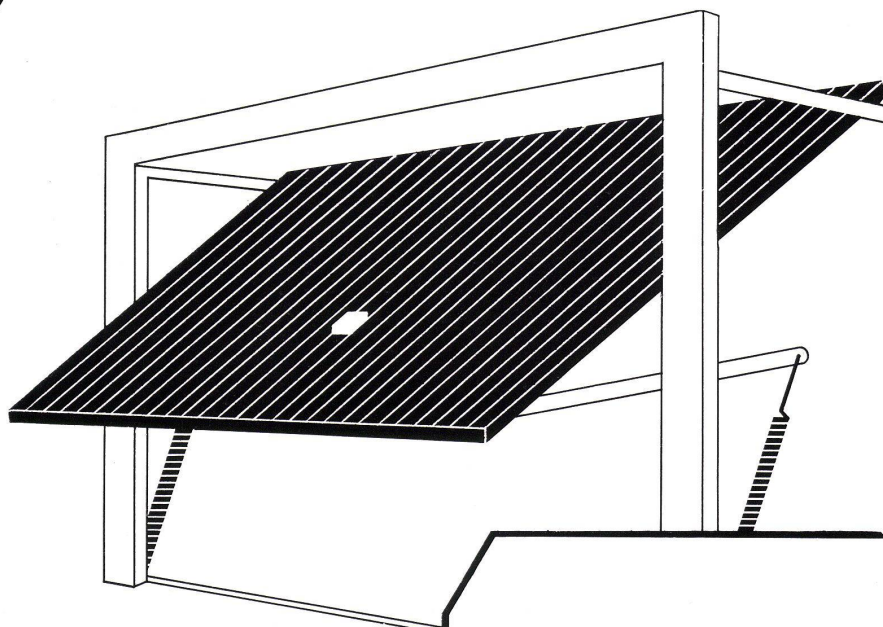
Bitte senden Sie mir reich illustrierte
Unterlagen über das Canon F-1-System.

Name: _____

Strasse: _____

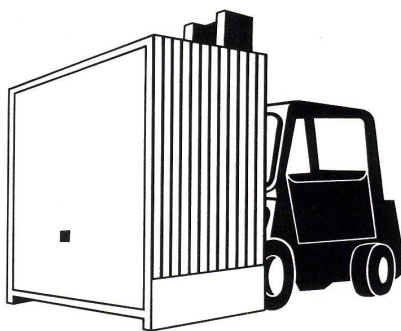
PLZ/Ort: _____

Tore

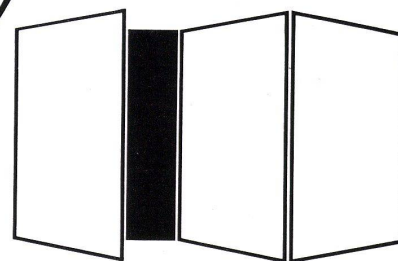


**Deckentore genormt für
Boxen und Einstellhallen**

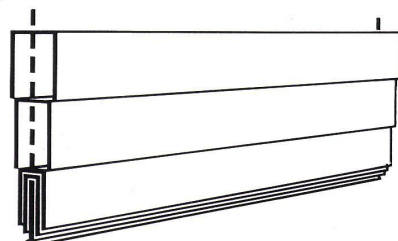
verzinkt und hellgrau grundlackiert,
mit oder ohne Automatik.



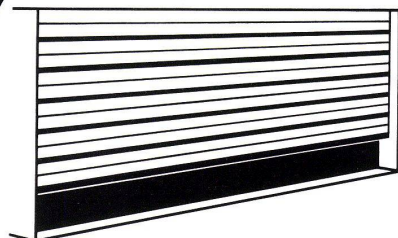
Lagerpaletten mit 12 montagefertigen
Toren für den Wiederverkauf.



Schiebe- und Falttore



Teleskoptore



Roll- und Sectionaltore

Baubedarf

Baubedarf Zürich AG 8105 Regensdorf / Zürich

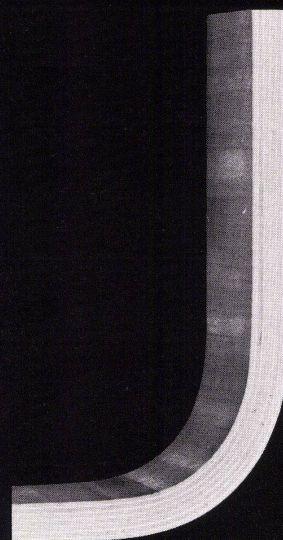
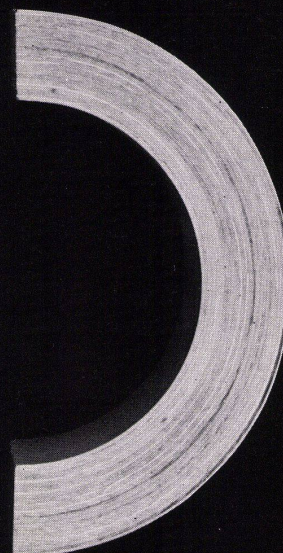
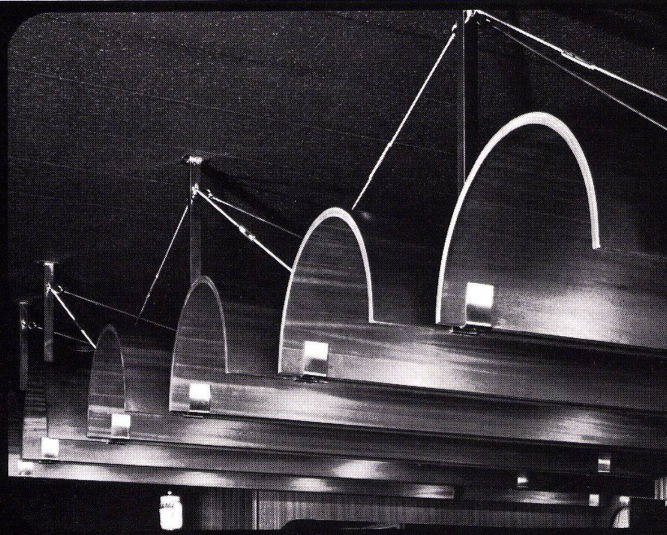
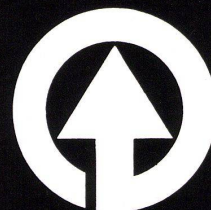
Baucenter Sargans AG 7320 Sargans / SG

Regensdorf ZH 01 840 27 27

Lager Zürich 5	01 44 03 11
Filiale Gebenstorf AG	056 23 35 55
Filiale Chur GR	081 22 47 37
Depot Zernez GR	082 8 12 80

Sargans SG 085 2 38 31

Lignoform[®] Formsperrholz



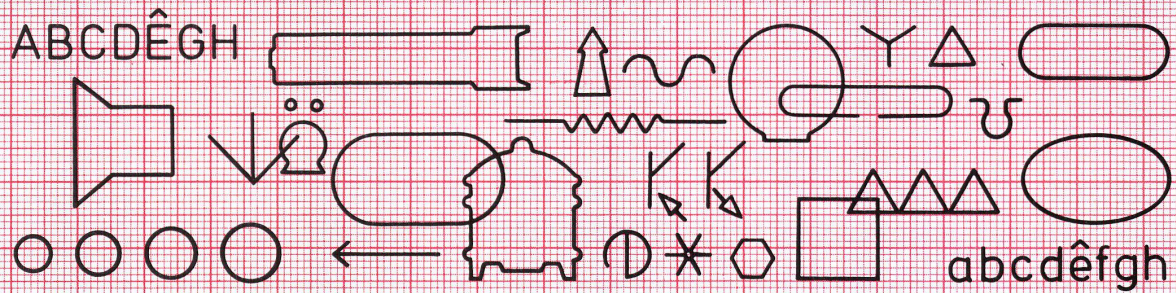
**Lignoform Kreis-Profile
U-Profile und Winkel-
Profile sind prädestinierte
Elemente im modernen
Innenausbau.**

**Einfach zu verarbeiten;
unzählige Gestaltungs-
möglichkeiten.**

**Lignoform Formsperrholz AG
CH - 8717 Benken
Telefon 055 75 25 25**

**Lignoform-Verkaufsbüro
8041 Zürich
Telefon 01 43 85 79**

WER KENNT DIE ZEICHEN*



NENNT DIE NAMEN?

Ingenieure, Konstrukteure, Techniker, Architekten, um nur einige zu nennen: Alle müssen täglich Symbole zeichnen, Schriften schreiben. Normgerecht. Präzise.

Um es Ihnen leichter zu machen, haben wir eine Vielzahl von Schablonen entwickelt. Für technische Symbole, für normgerechte Schriften. Für Elektronik, Elektrotechnik.

Für Architektur und Vermessung. Für Maschinenbau, Datenverarbeitung und Installation. Und für viele andere Fachbereiche.

rotring Schablonen helfen Mißverständnisse und Fehler zu vermeiden. Sie machen Schluß mit dem mühseligen „Freihand“-Zeichnen. Jetzt gelingen Ihre technischen Zeichnungen rationeller, schneller, sicherer. Denken Sie daran: Zeit ist Geld.

*) auf den einzelnen Schablonen



rotring

PRÄZISION OHNE KOMPROMISSE

Generalvertretung:
Koegi AG, 5200 Brugg

Racher

Racher & Co. AG
Marktgasse 12
8025 Zürich 1
Tel. 01 47 92 11

Coupon Einsenden an: Racher & Co. AG, Marktgasse 12, 8025 Zürich 1

BW 130

Ich möchte das rotring-System näher kennenlernen.

- ☐ Senden Sie mir bitte genauere Unterlagen.
☐ Ich wünsche einen unverbindlichen Besuch Ihres Fachberaters.

Name _____

Adresse _____

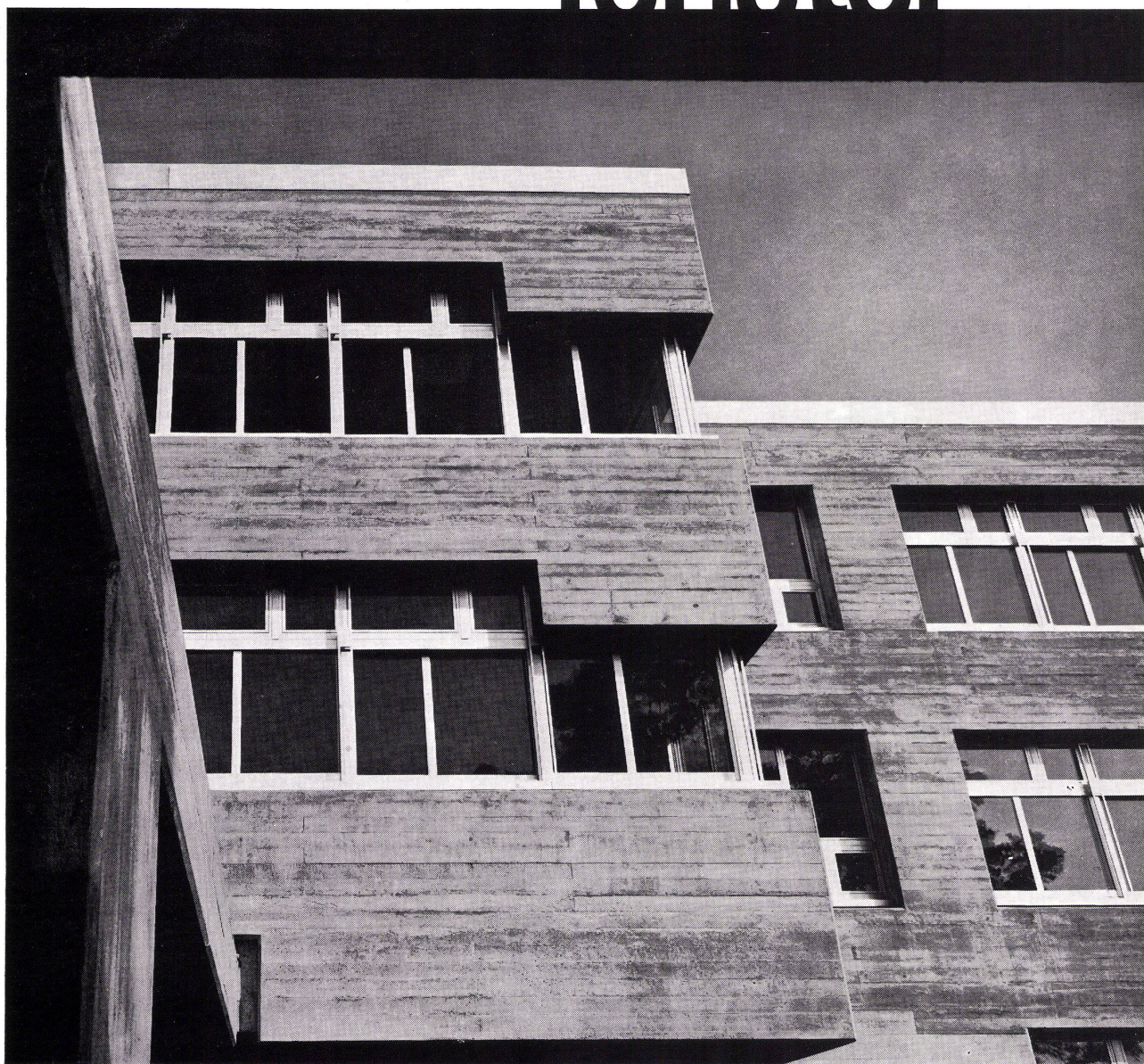
PLZ/Ort _____

Telefon _____



ein Bauelement unserer Zeit | präzise, formal und funktionell gestaltet |

aluminium fenster



Aluminiumfenster in allen Ausführungen
Vollisolierte Aluminiumfenster ALSEC
Holzmetallfenster FENELOX in Aluminium
und Bronze

Glissa AG
8200 Schaffhausen
Telefon 053 592 31
Telex 76347



Peter- Bauelemente

Durch die Verwendung von vorfabrizierten Peter-Plattendecken lassen sich die Schalungssysteme rationalisieren. Eisenbetonkonstruktionen werden dadurch wesentlich verbilligt. Sie sparen Personalkosten!

Peter-Bauelemente bringen Ihnen Preisvorteile!

Wir fabrizieren ausser den bekannten Peter-Fertigaragen alle im Hoch-, Tief- und Strassenbau vorkommenden Betonfertigteile nach Ihren Plänen in Serie!

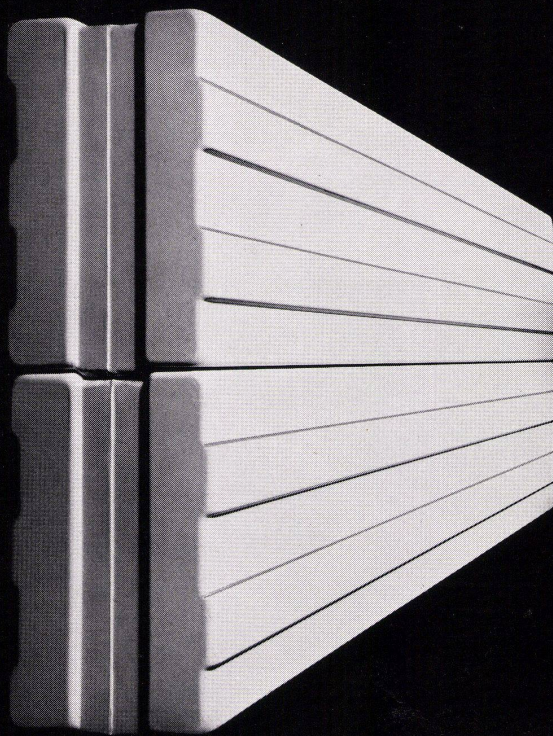
Wir freuen uns auf Ihre Anfrage und werden Ihnen unsere Leistungsfähigkeit gerne unter Beweis stellen!

Verlangen Sie unsere Dokumentation BE/d4



Peter-Bauelemente

Verwaltung und Verkauf:
Leeweg 18
8180 Bülach ZH
Tel. (01) 96 16 88



* dieser Stein ist formschön,
leicht im Gewicht, besitzt einen
hohen Isoliereffekt, ist glas-
klar und opak in 12 Farben
erhältlich, preisgünstig und
kann schnell und mühelos
versetzt werden.

P.S. Wir verkaufen Inhag-
Steine überall dort, wo viel
Licht und moderne Flächen-
strukturen gebraucht werden.
für helle, moderne Industrie-
bauten, Lagerhallen,
Werkhallen, Turmhallen,
Treppenhäuser,
Trennwände,
Lichtbänder etc.

Coupon

Bitte senden Sie uns 2 Inhag-
Mustersteine kostenlos
und unverbindlich zu unserer
Orientierung,
— die neuen Leichtbau-
elemente —

Name

Firma

Strasse

PLZ/Ort

INHAG
Zürcherstrasse 85
CH-5400 Baden
Telefon 056 22 44 40

BW-B

permastat der Teppich mit dem Zwickableiter.

Schluss mit der elektrostatischen Aufladung von Teppichböden! Jetzt bringt SPAG den Permastat, den Tufting-Teppichboden, der sich zu keiner statischen Aufladung hergibt. Der keine Schläge mehr austeilt. Der mit all seinen Vorteilen shampooen- und farbecht ist. Und der Schmutzteilchen nicht mehr an sich zieht.

Das Geheimnis heisst «Enka stat», das antistatische Teppichgarn von Enka Glanzstoff.



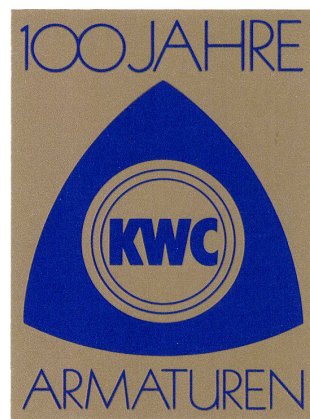
Hersteller: Schweiz.
Teppichfabrik Ennenda

Permastat-Teppiche sind eine Exklusivität von SPAG, speziell für den Objektbereich. Für überall da, wo man sich keines mehr zwicken lassen will. Und zwar für immer. Denn der Permastat bleibt permanent antistatisch.

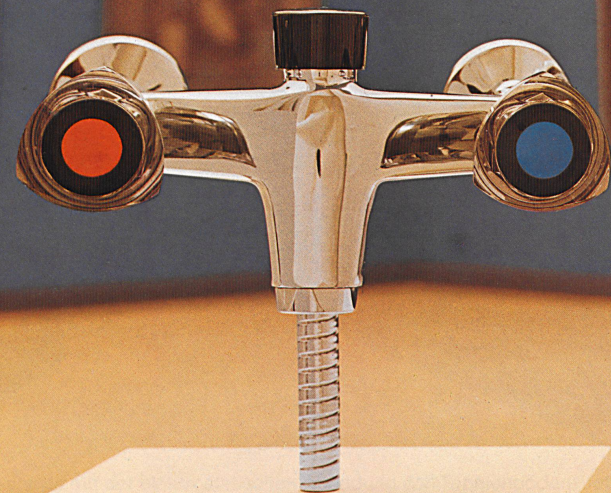
Verlangen Sie ausführliche Unterlagen!

SPAG

E. Nebel AG, Manessestrasse 192, 8027 Zürich, Tel. 01/25 56 90

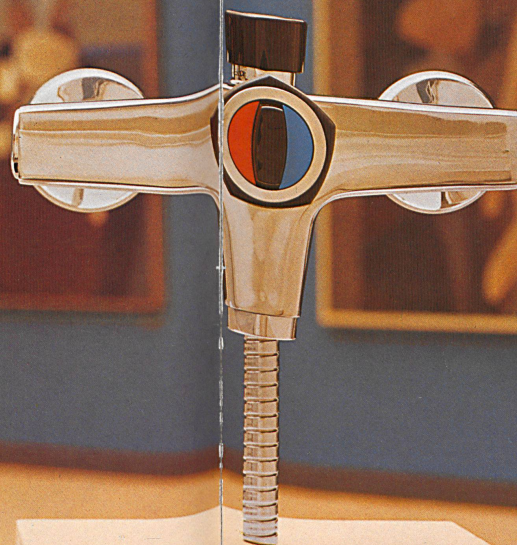


Die Zeit scheidet Wert und Unwert.



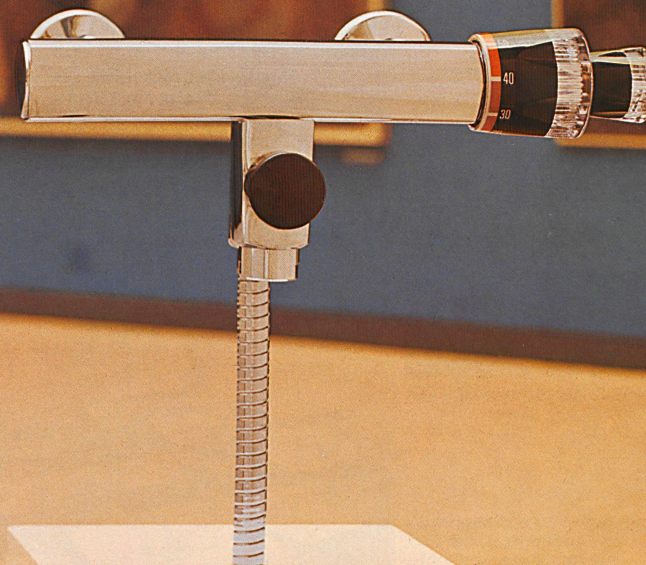
Neo3 Armaturen

klassisch
zuverlässig
formschön



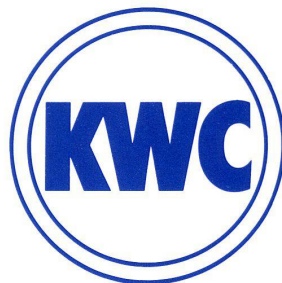
Neomix Mischer

geräuscharm
perfekt
bewährt



Temperfix Mischautomaten

komfortabel sicher
sparsam

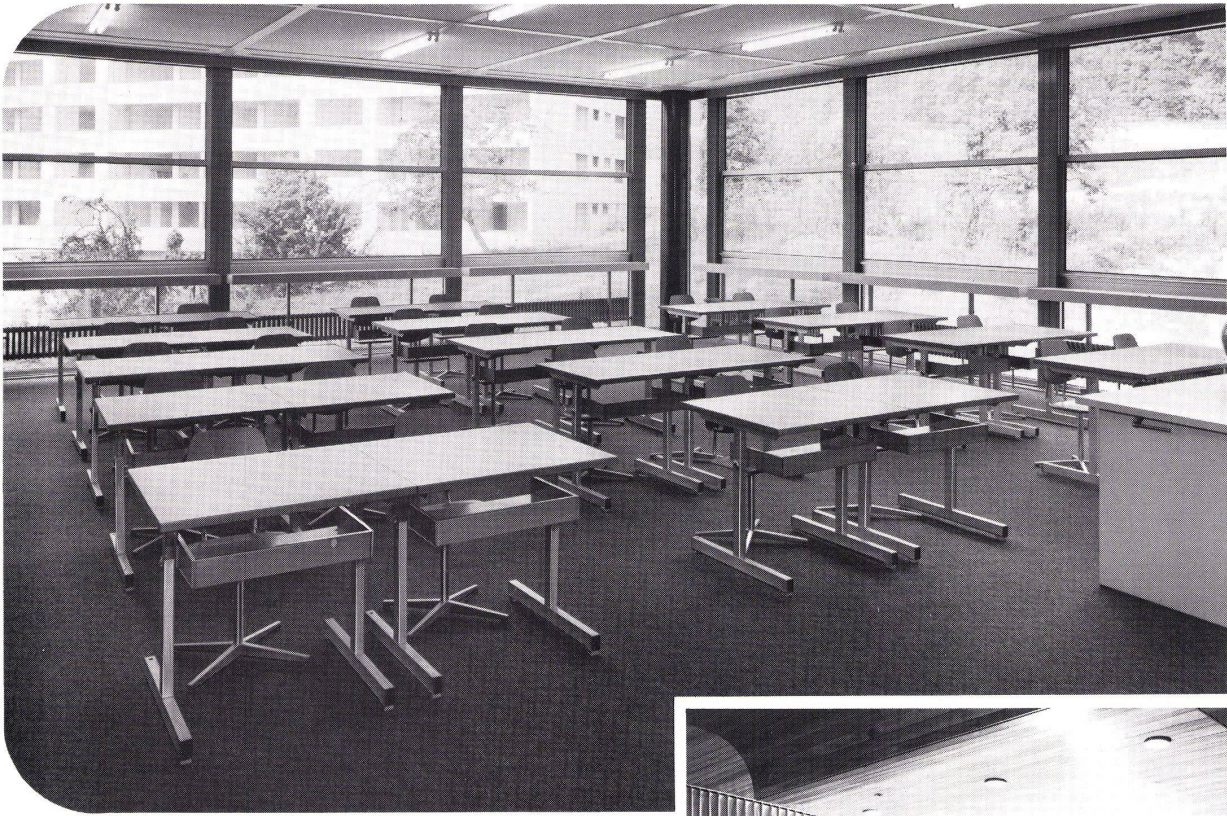


**Aktiengesellschaft
Karrer, Weber & Cie
Armaturenfabrik
Metallgiesserei, Warmpresswerk
5726 Unterkulm/ Schweiz
Telefon 064/46 1144, Telex 68186**

Verkaufsbüros in Zürich,
Bern, Basel, Lausanne und Bellinzona

Seit 100 Jahren steht KWC für Qualität, Schönheit, Fortschritt.

Schulmöbel für alle Bildungsstufen



Möbel für die Unter-, Mittel- und Oberstufe

*Unser Verkaufsprogramm umfasst zudem:
Kindergartenmöbel, Lehrerpulte, Möbel für
Handarbeits-, Hauswirtschafts-, Physik-,
Chemie- und Naturkundeunterricht, Möbel
für Berufsschulen, Hörsäle, Physik-Lehrgeräte
sowie technische Lehrmittel.*



Zeichentische für alle Ansprüche

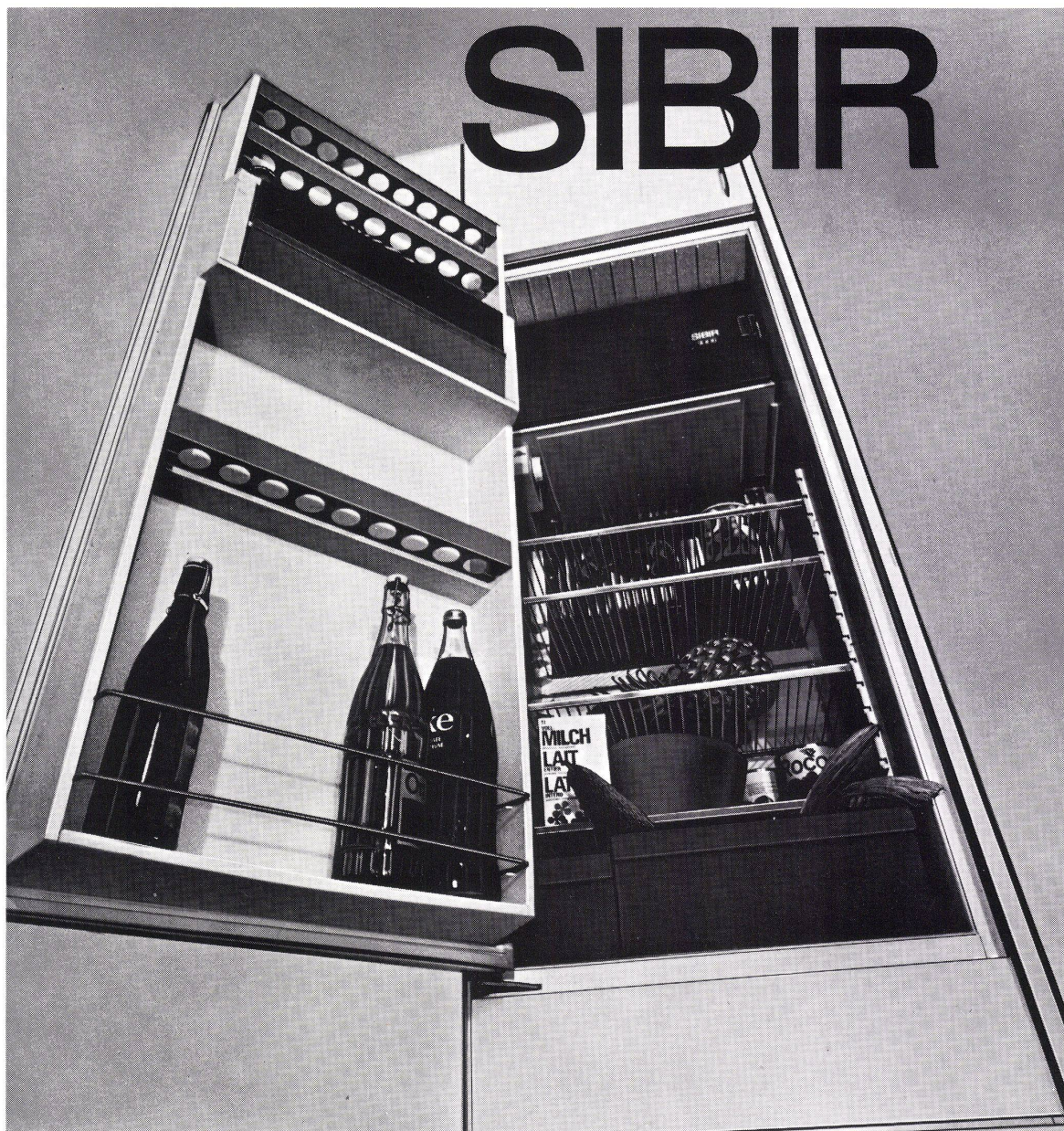


Saalmöbel für jeden Bedarf

*Verlangen Sie unverbindlich
Prospekte, Angebot und
Möblierungsvorschläge.*

embru

*Embru-Werke, Schulmöbel
8630 Rüti, Telefon 055/31 28 44*



NORM-Einbaumodell 225 Liter
Fr. 555.-
mit 25 Liter*** Tiefkühlfach

Funktion:

NEUE Absorption,
absolut geräuschlos
und vibrationsfrei

Garantie:

5 Jahre Vollgarantie
auf die Funktion aller Teile

Erfahrung:

25 Jahre SIBIR

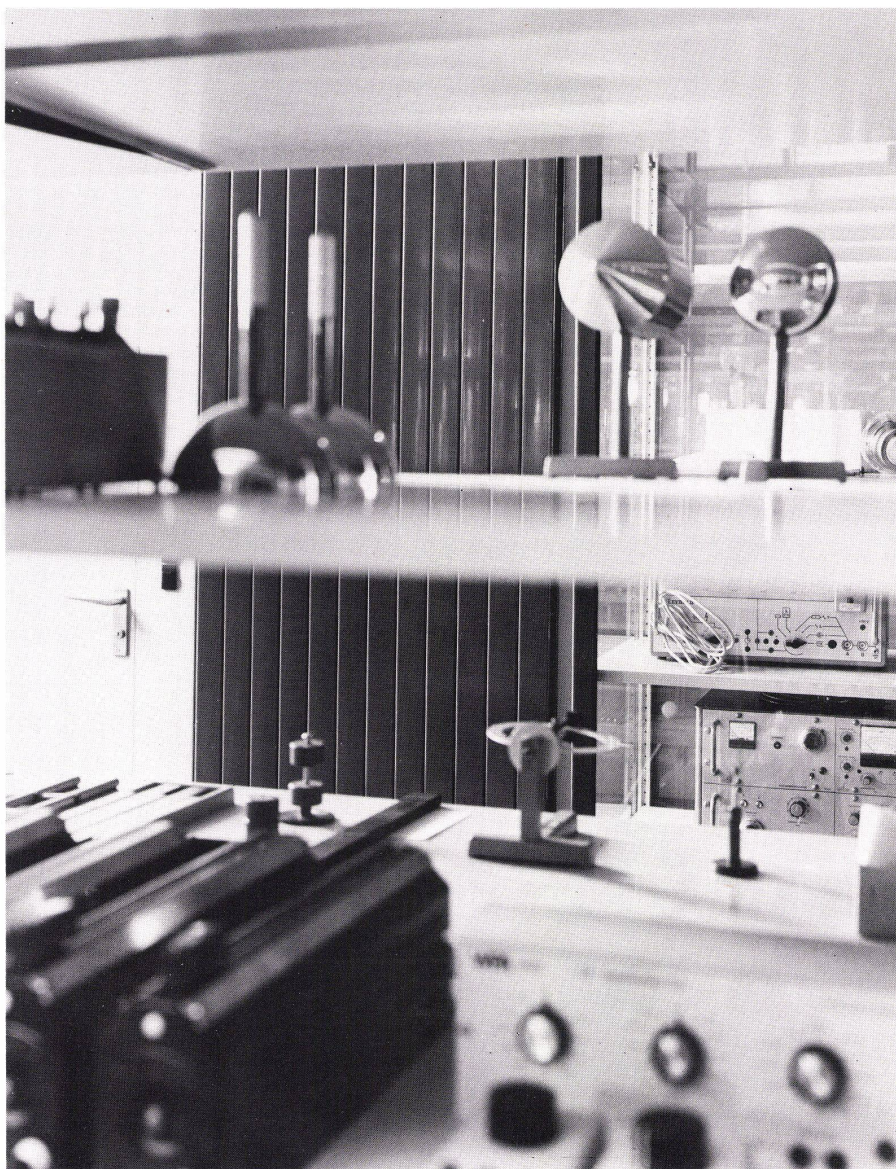
der
modernste
***Kühlschrank
Europas

Kühlapparate GmbH, 8952 Schlieren

Technikum Rapperswil/SG, Labor. Durch die Glaswand ist die senkrecht angebrachte RUNTAL-Heizwand sichtbar, deren ruhige Form zu der komplizierten Apparatur des Labors ein angenehmes Gegenstück bildet.

Aufnahme: Michael Wolgensinger SWB, Zürich

Architekt: Paul W. Tittel, dipl. Arch. BSA/SIA, Zürich



Das Technikum Rapperswil/SG ist mit

runtal

Heizkörpern ausgestattet

Heizwände, Konvektoren, Radiatoren, Heizgitter
Schweizer Patent und Fabrikat

Verkaufsbüros: 2000 Neuchâtel Falaises 7
8032 Zürich 7 Hedwigstr. 3

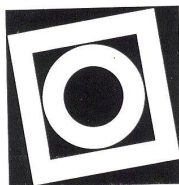
Telefon 038 / 25 92 92
Telefon 01 / 53 78 78



An irgendeinem Tag, irgendwo in der Stadt. Ein Flitzer – mit dem bekannten Signet für reprotchnische Qualität – ist unterwegs zu Ihnen.

Es eilt natürlich, wie meistens. Und auch heute werden Sie Ihre Lieferung pünktlich erhalten. Zuverlässig, wie immer.

Für Cliché- und Fotolithoarbeiten sind wir kompetent.

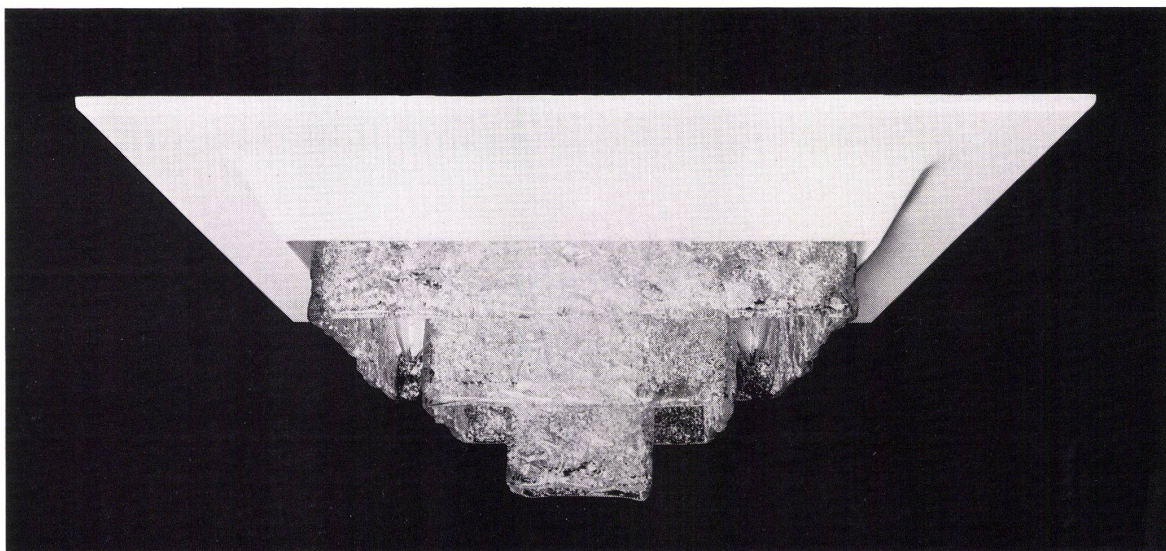


Nievergelt Repro AG Zürich Zentralstr.12

BAG TURGI



cassettlight® die idealen Leuchten für Kassetten- decken



Kassettendecken sind ein fester Bestandteil der modernen Architektur. Diese Rasterelemente gehören zur neuzeitlichen Raumgestaltung. „cassettlight“-Leuchten sind das neue Lichtelement dazu. Mit „cassettlight“-Leuchten lösen Sie jedes Beleuchtungsproblem. „cassettlight“-Leuchten sind modern im Design, wertvoll im Material und fügen sich harmonisch in die Deckenkonstruktion ein. Eine Universalbefestigung macht die Montage von jeder Kassettendecken-Konstruktion unabhängig. Auch nachträglich können „cassettlight“-Leuchten einfach, bequem und schnell eingebaut werden. Überzeugen Sie sich.

Coupon

BAG
Bronzwarenfabrik AG
5300 TURGI
Telefon 056-23 11 12

Name _____

Bitte senden Sie mir
unverbindlich Ihren
Katalog über „cassett-
light®“-Leuchten.

Wohnort _____

Straße _____

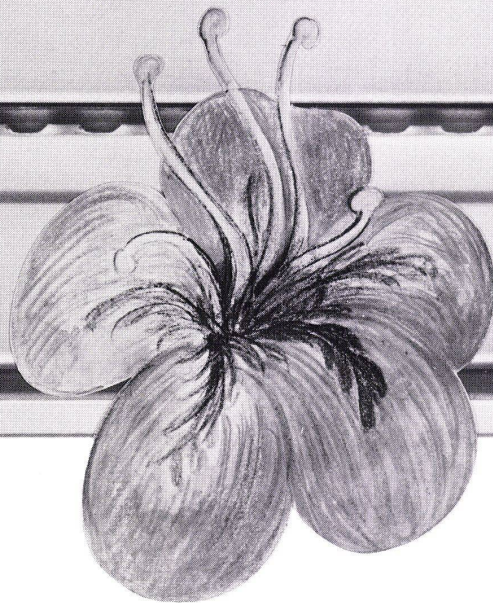
Wir wünschen

- ☐ Dokumentation normagliss®
☐ Besuch

Adresse: _____

normagliss®

**lässt Luft
und Licht herein**



schützt vor neugierigen Blicken

Der neue Leichtmetall-Rolladen normagliss® mit den neuen Vorteilen:

Er schützt vor neugierigen Blicken, auch nachts, wenn Licht in den Räumen brennt. Lichtquellen von aussen blenden nicht. Tagsüber strömt angenehmes, blendungsfreies Licht herein, in der gewünschten Menge. Aber auch eine

fast vollkommene Verdunklung ist möglich. normagliss® lässt frische Luft herein, ohne Zugwirkung. Sein Hohlprofil dämmt Strassenlärm. Er gleitet leicht und geräuschlos.

normagliss®, ein perfekter Rolladen in Form, Farben, Funktion.

Verlangen Sie unsere Dokumentation oder den Besuch unseres Beraters, um mehr über normagliss® zu erfahren.

Metallbau AG Zürich
Storen- und Rolladenfabrik

Anemonenstrasse 40, 8047 Zürich
Telefon 01-54 67 00

Vertretungen und Servicestellen in

Basel, Bern, Chur, Lausanne, Locarno,
Luzern, Solothurn, St. Gallen und Zürich

norm®

An Bauherren, Architekten und Generalunternehmer, Spengler und Dachdecker:

Sicher unter Dach ist ein Dach, wenn es mit Sarnafil® bedacht ist.

Sarnafil® heisst die glasfaserarmierte PVC-Dichtungsbahn der Sarna Kunststoff AG. Vor 12 Jahren von ihr entwickelt. Seither in vielfältigem Einsatz bewährt. Bewährt, weil sie dem Bauherrn das bietet, was er braucht: eine sichere, wartungsfreie Bedachung auf Jahre hinaus. **Sarnafil®** bietet das dank seinem optimalen Eigenschaften-Profil. Ein Profil, das haargenau die harten Anforderungen erfüllt, die eine sichere und wirtschaftliche Bedachung stellt.

Kennen Sie das Eigenschaften-Profil von Sarnafil®?

Dieses umfasst folgende Sarnafil-Eigenschaften:

1. Witterungs- beständig und dauerhaft

Härteste UV-Bestrahlungstests im Labor überstanden. 10 Jahre Erfolg auf dem Dach.

2. Schrumpffrei

Keine Schrumpfung unter Wärmeeinfluss dank einem speziellen Herstellungsverfahren – Glasfaserarmierung.

3. Chemisch resistent

Chemische Beständigkeit unter aggressiven Bedingungen in Industriezonen erwiesen.

4. Dehnfähig und flexibel

Dehnungsspannungen können sicher überbrückt und Bewegungsfugen einfach ausgebildet werden.

5. Thermisch verschweissbar

Auch nach jahrelanger Aussenbewitterung jederzeit wasserdicht verschweissbar (z.B. bei Dacherweiterungen).

6. Dampf- durchlässig

Hohe Dampfdurchlässigkeit. Rasches Verdunsten von Baufeuchtigkeit und Kondensat.

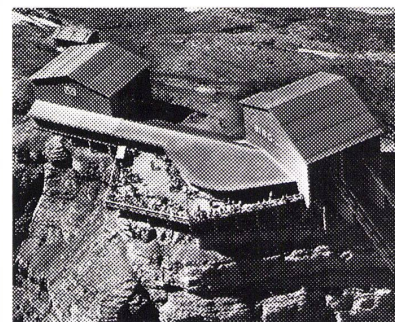
1. Sarnafil-Eigenschaft:

Witterungsbeständig und dauerhaft

Die Ultraviolettstrahlung, zusammen mit raschen und hohen Temperaturwechseln, ist einer der härtesten Tests für die Licht- und Witterungsbeständigkeit moderner Bausolation.

Im Labor wurde **Sarnafil 10000** Stunden lang UV-intensiver Belichtung bei praxisnahen Extremtemperaturen ausgesetzt. Das entspricht einer Aussenbewitterung von 20 bis 25 Jahren in unseren Breitengraden.

Die äusserst positiven Ergebnisse dieser Labortests sind durch eine bereits über zehnjährige praktische Bewährung bestätigt worden. **Sarnafil** bleibt auch nach Jahren, was es ist: die witterungsbeständige, armierte PVC-Dachhaut, die dauerhaft funktioniert.



Unter extremen Bedingungen beweist Sarnafil seine Witterungsbeständigkeit. Hier auf 2677 m ü. M. bei der Mittelstation Birg der Schilthornbahn.

® Eingetragene Schutzmarke der Sarna Kunststoff AG

Sarnafil® auf Tausenden von Objekten verlegt.
Bei Hunderten von Baufachleuten Favorit Nummer Eins für Dachisolationen.
Seit über 10 Jahren Gewähr für sichere und wirtschaftliche Bedachung.

Sarna Kunststoff AG

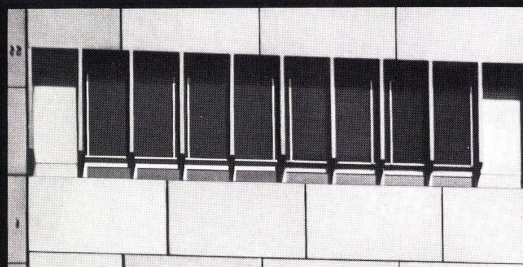
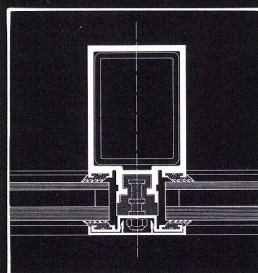
6060 Sarnen/Schweiz Postfach 12
Telefon 041 66 23 33

hädlich ag **Ihr Partner für moderne** **Aluminium-Fassaden**

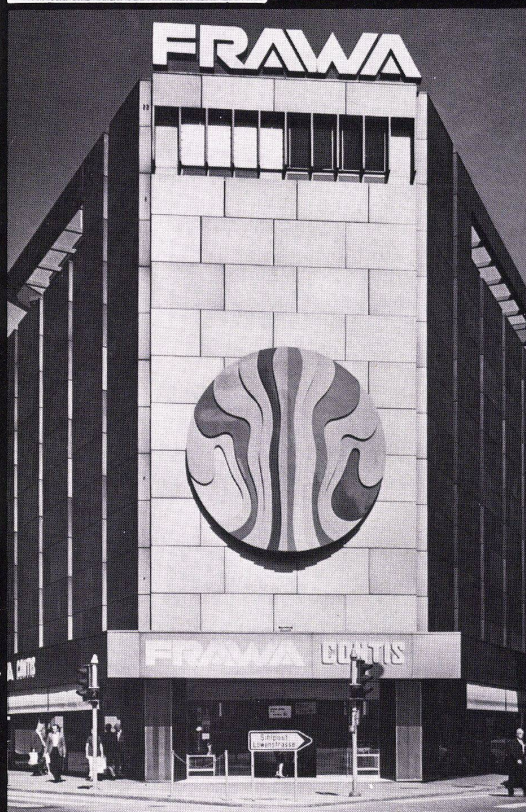


Bankgebäude der Schweizerischen Kreditanstalt am Rigi-platz in Zürich. Aluminium-Fassade mit vollisolierten Fenstern Modell HZ1350.

Architektur prägt mit markanten Bauten Städtebilder, setzt ästhetische Werte, gibt Profil mit Aluminium-Fassaden. Dem Metall, das die Wünsche des Bauherrn berücksichtigt, die Ideen des Architekten zum Ausdruck bringt. Doch der Architekt braucht Partner. Spezialisten, die seine «Fassadenwünsche» studieren, gute Lösungen finden. So wie die hädlich ag, mit jahrzehntelanger Erfahrung im Fassadenbau.



Geschäftshaus Frawa AG, Zürich. Aluminium-Fassaden-Verkleidung mit Fenstern Modell HZ750.



Metallbau
HZ Konstruktionen
Profilpresswerk

Gegründet 1877

8047 Zürich
Freilagerstrasse 29
Tel. 01-52 12 52

 **hädlich ag**