

Zeitschrift: Bauen + Wohnen = Construction + habitation = Building + home : internationale Zeitschrift
Herausgeber: Bauen + Wohnen
Band: 28 (1974)
Heft: 6: Holzbau/Holzkonstruktionen = Bâtiment en bois/structures en bois = Building in wood/wood constructions

Werbung

Nutzungsbedingungen

Die ETH-Bibliothek ist die Anbieterin der digitalisierten Zeitschriften auf E-Periodica. Sie besitzt keine Urheberrechte an den Zeitschriften und ist nicht verantwortlich für deren Inhalte. Die Rechte liegen in der Regel bei den Herausgebern beziehungsweise den externen Rechteinhabern. Das Veröffentlichen von Bildern in Print- und Online-Publikationen sowie auf Social Media-Kanälen oder Webseiten ist nur mit vorheriger Genehmigung der Rechteinhaber erlaubt. [Mehr erfahren](#)

Conditions d'utilisation

L'ETH Library est le fournisseur des revues numérisées. Elle ne détient aucun droit d'auteur sur les revues et n'est pas responsable de leur contenu. En règle générale, les droits sont détenus par les éditeurs ou les détenteurs de droits externes. La reproduction d'images dans des publications imprimées ou en ligne ainsi que sur des canaux de médias sociaux ou des sites web n'est autorisée qu'avec l'accord préalable des détenteurs des droits. [En savoir plus](#)

Terms of use

The ETH Library is the provider of the digitised journals. It does not own any copyrights to the journals and is not responsible for their content. The rights usually lie with the publishers or the external rights holders. Publishing images in print and online publications, as well as on social media channels or websites, is only permitted with the prior consent of the rights holders. [Find out more](#)

Download PDF: 16.01.2026

ETH-Bibliothek Zürich, E-Periodica, <https://www.e-periodica.ch>

homogen + Eternit®

Es gefällt ihnen im Wasser ...

... bei sommerlicher Wärme. Aber wenn der Winter kommt, schützen sie sich rasch vor Schnee und Kälte. Der Regenschirm ergänzt ihre junge und sportliche Eleganz.

Und im Hochbau ? Kann unter gleichen Gegebenheiten ein analoges Zusammenspiel erfolgen ? Diese paar Seiten, zwei modernen, sich ergänzenden Materialien gewidmet, werden es Ihnen beweisen.





homogen PH

Ein Gewand, das Behaglichkeit und Schönheit ausstrahlt.

Zusammensetzung:

Massive, luftfeuchtigkeitsbeständige Platte aus vergüteten Holzstoffen, mit Phenolharzen kochwasserfest verdichtet.

Wärmeisolation:

$$\begin{aligned}\lambda &= 0.08 \text{ kcal/m } ^\circ\text{C} \\ k (80 \text{ mm}) &= 0.84 \text{ kcal/m}^2 \text{ } ^\circ\text{C}\end{aligned}$$

Die Isolation einer 80 mm **homogen PH** Wand entspricht der Isolation einer Mauer aus 18 cm Backstein + 2 cm Styropor + 3 cm Hohlraum + 6 cm Zellton.

Wasserdampfdurchlässigkeit:

$$\mu = 40 \div 100$$

homogen PH atmet: dank seiner grossen Wärmeisolation und der Verwendung eines hinterlüfteten Eternitschirmes entsteht keine Kondensation. Überschüssige Feuchtigkeit wird von den Wänden absorbiert und von diesen nach aussen abgeleitet oder aber im entgegengesetzten Fall dem Raum zurückgegeben, sobald in diesem zu trockene Luft vorherrscht.

Stabilität:

Vollwandelemente, massiv, durchgehend aus dem gleichen Material.
Knickfestigkeit bei einer Höhe von 2.60 m: ca. 3 to/m' (Sicherheitsfaktor 5).
Keine zusätzliche Aussteifung notwendig.
Ideale Montage der Fenster, Türen, Apparaturen, Heizkörper usw., ohne Dübel- und Spitzarbeiten.
Schnelles und trockenes Bauen, ohne schwere Baukrane.
Industrielle Fabrikation = gleichbleibende Qualität.

Grosselemente Rationelle Montage

Format: 520 x 200 cm

Fugenzahl begrenzt.
Problemloser Zuschnitt auf die erforderlichen Masse.
Vorfertigung des Rohbaues in der Werkstatt: Einsparung an Zeit und Arbeitskräften, verbindliche Lieferfristen.

Kalibrierte Oberflächen

Anstrich- und tapezierfertig.

Geringes Gewicht:

40 kg/m² bei einer Dicke von 80 mm
33 kg/m² bei einer Dicke von 60 mm

Keine schweren Hebevorrichtungen auf dem Bauplatz.
Wirtschaftliche Montage.
Einsparung an Fundament und Konstruktion.

Eternit®

Ein zuverlässiger Schirm und Mantel, elegant und wetterfest.

Einfache, schnelle und trockene Montage.
Konstante Isolationsfähigkeit auf unbegrenzte Zeit.
Wasserdicht, frostbeständig, unempfindlich gegen Temperaturschwankungen.
Kein Unterhalt.
Wiederverwertung und Austausch jederzeit möglich.
Geringes Gewicht, wirtschaftliche Verarbeitung, gleichbleibende Qualität.

homogen PH + Eternit®

Zwei Bauelemente auf der Spitze des Fortschrittes.

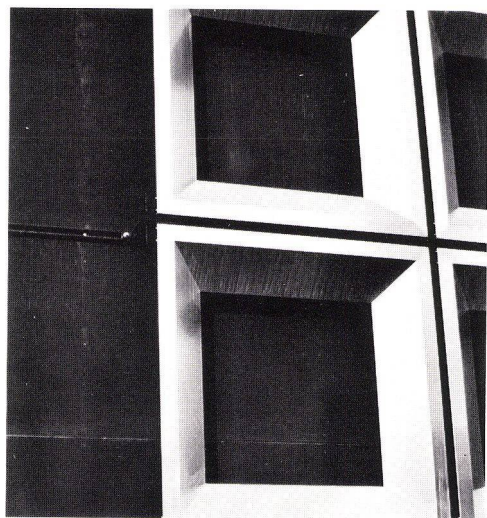
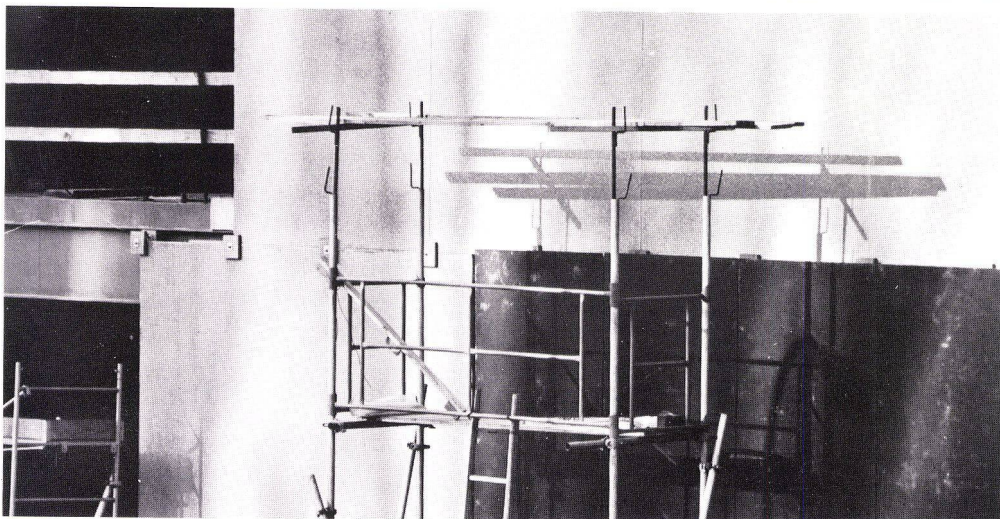
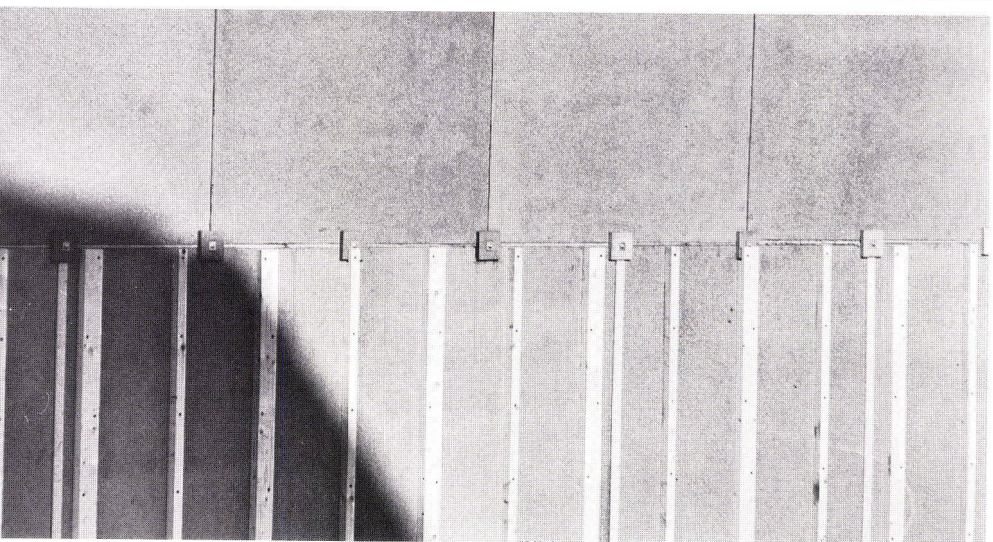
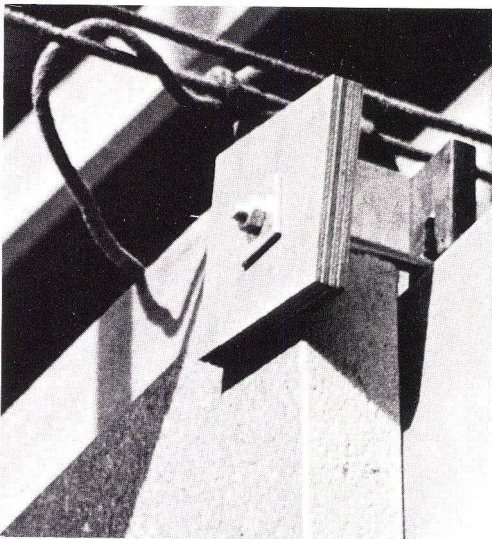
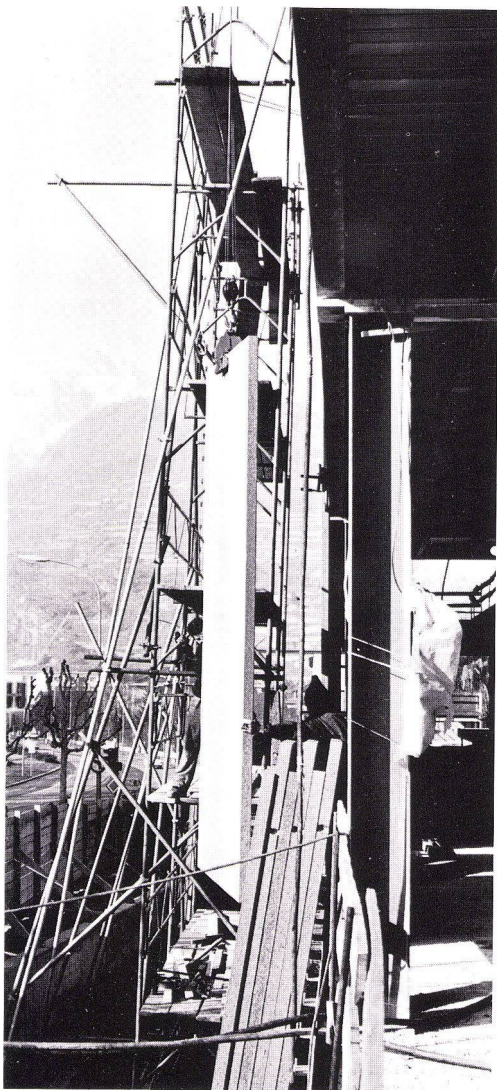
Unser technischer Beratungsdienst hält sich kostenlos und unverbindlich zu Ihrer Verfügung.

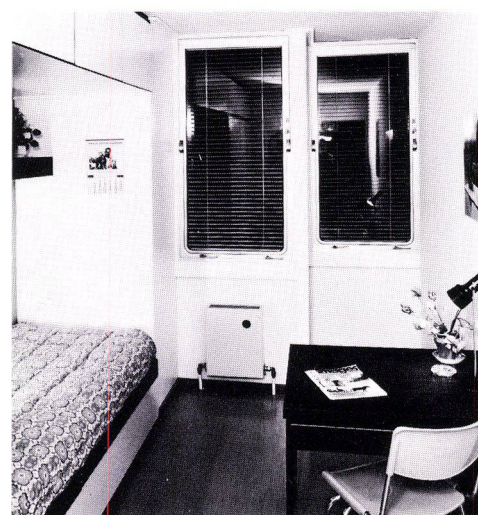
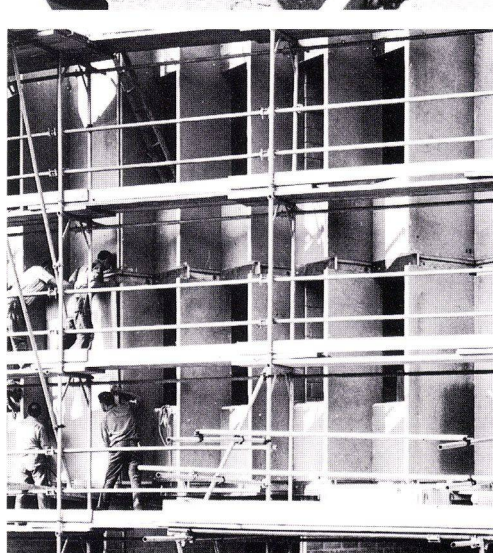
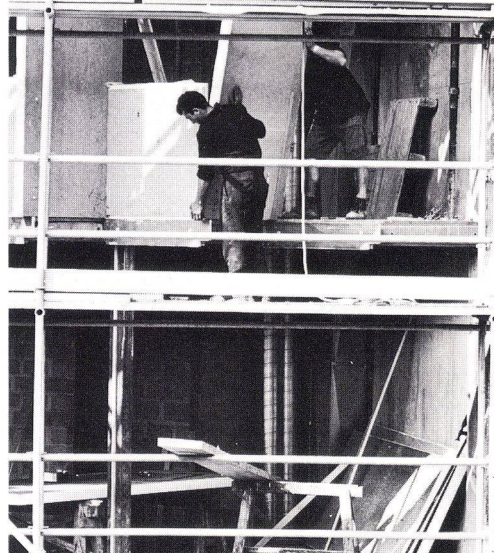
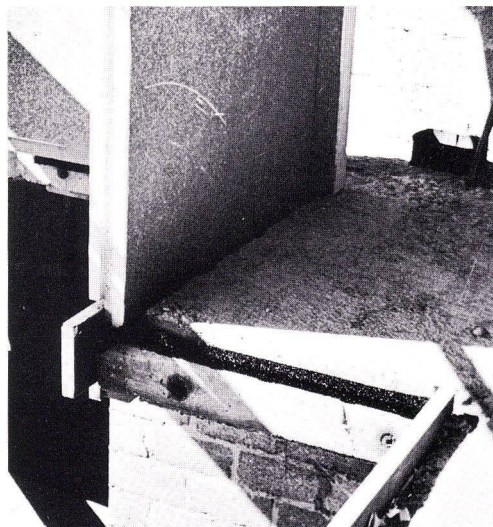
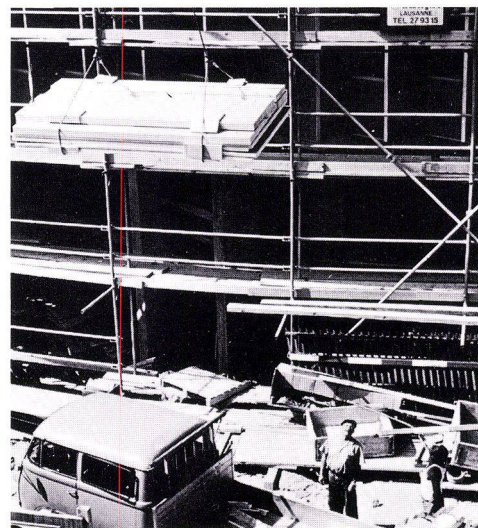
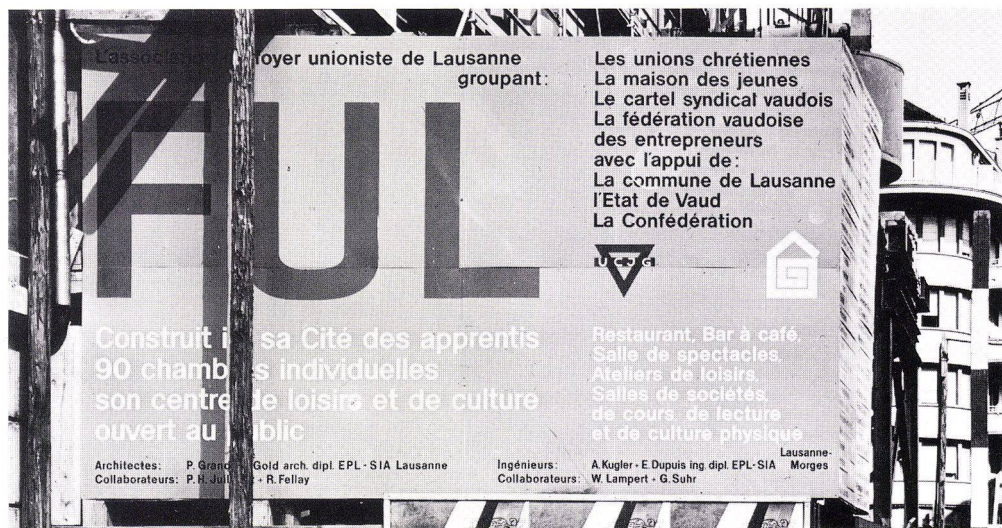
BOIS HOMOGENE SA 1890 SAINT-MAURICE

Tel. : 025 / 3 63 33









Mod. 303

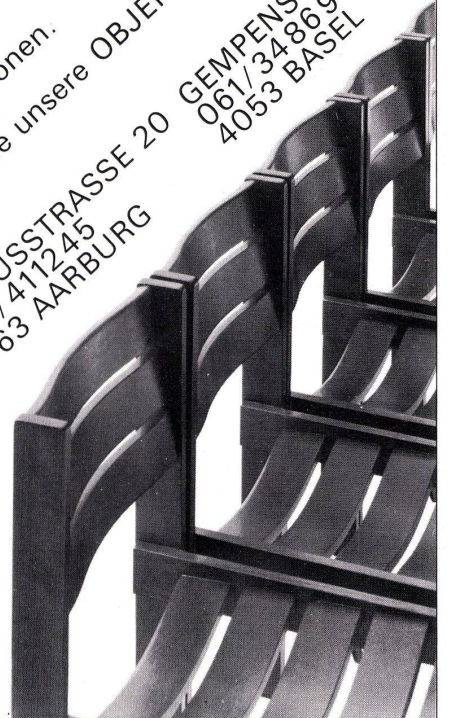
Objekt bewährt

Holzstuhl
aus massiver Buche.
Reih- und stapelbar.
Naturfarben
oder in 10 Beiztönen.

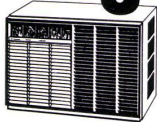
Auch mit
Sitzpolster und
Rückenpolster lieferbar.
Verlangen Sie
Offerte und Muster.

Besuchen Sie unsere OBJEKT-STUDIOS:
PILATUSSTRASSE 20 GEMPENSTRASSE 15
062/411245 061/348690
4663 AARBURG 4053 BASEL

GUGELMANN
INNENARCHITEKTUR
OBJEKT EINRICHTUNGEN



Recht auf gutes Klima



Oft liegt es an der schlechten Luft,
wenn gute Angestellte Mühe haben, ihre
gewohnte Leistung zu erbringen. Ein an-
genehmes Klima – mit Klimageräten von
General Electric – schafft hier Abhilfe.

Schreiben Sie uns, damit unser Klimaberater Sie besuchen
kann. Denn jeder Angestellte hat ein Recht auf gute Luft. Finden
Sie nicht auch?

(Einsenden an: Novelectric AG, 8107 Buchs ZH. Oder rufen
Sie uns an: 01 846 21 11, bis 20. Juni 71 15 15)

Name/Firma _____ BW

Strasse _____ Tel.-Nr. _____

PLZ _____ Ort _____

- ☐ Ich möchte mich gerne mit Ihrem Klimaberater besprechen.
Bitte rufen Sie mich an, damit wir einen Termin vereinbaren
können.
- ☐ Ich möchte Ihre Unterlagen studieren, ohne Vertreterbesuch.
- ☒ Gewünschtes bitte ankreuzen.

GENERAL  ELECTRIC®



wahli türen

Wahli + Cie AG
Türenfabrik
3063 Papiermühle
Worbentalstrasse 32
Tel. 031 58 22 11

