

Zeitschrift: Bauen + Wohnen = Construction + habitation = Building + home : internationale Zeitschrift
Herausgeber: Bauen + Wohnen
Band: 28 (1974)
Heft: 5: Industriebau = Bâtiments industriels = Industrial plants

Werbung

Nutzungsbedingungen

Die ETH-Bibliothek ist die Anbieterin der digitalisierten Zeitschriften auf E-Periodica. Sie besitzt keine Urheberrechte an den Zeitschriften und ist nicht verantwortlich für deren Inhalte. Die Rechte liegen in der Regel bei den Herausgebern beziehungsweise den externen Rechteinhabern. Das Veröffentlichen von Bildern in Print- und Online-Publikationen sowie auf Social Media-Kanälen oder Webseiten ist nur mit vorheriger Genehmigung der Rechteinhaber erlaubt. [Mehr erfahren](#)

Conditions d'utilisation

L'ETH Library est le fournisseur des revues numérisées. Elle ne détient aucun droit d'auteur sur les revues et n'est pas responsable de leur contenu. En règle générale, les droits sont détenus par les éditeurs ou les détenteurs de droits externes. La reproduction d'images dans des publications imprimées ou en ligne ainsi que sur des canaux de médias sociaux ou des sites web n'est autorisée qu'avec l'accord préalable des détenteurs des droits. [En savoir plus](#)

Terms of use

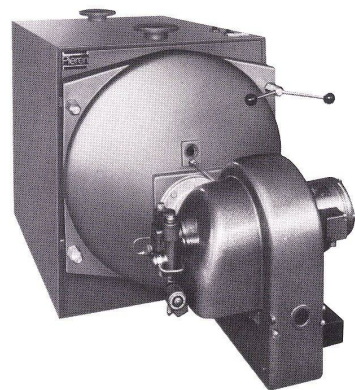
The ETH Library is the provider of the digitised journals. It does not own any copyrights to the journals and is not responsible for their content. The rights usually lie with the publishers or the external rights holders. Publishing images in print and online publications, as well as on social media channels or websites, is only permitted with the prior consent of the rights holders. [Find out more](#)

Download PDF: 17.01.2026

ETH-Bibliothek Zürich, E-Periodica, <https://www.e-periodica.ch>

Der Heizungsfachmann von Pieren meint:

„Als Heizungs-Spezialist erfahren Sie hier etwas Neues: Über eine Anlage, die Pieren- Heizkessel noch besser macht,“

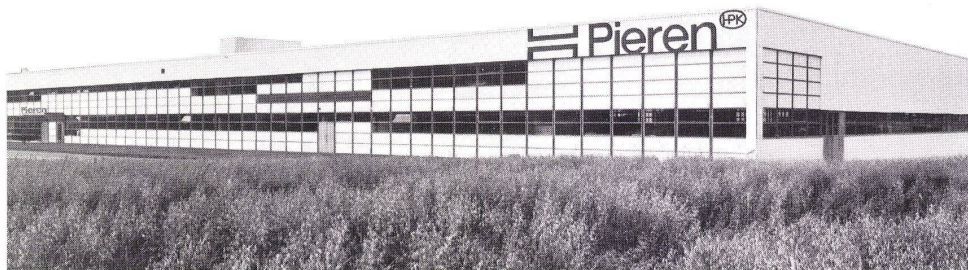


*Pieren Strahlungs-Hochleistungs-
Heizkessel meteor SL 18.
Leistung: max. 180 000 kcal/h.
Breite: 750 mm. Höhe: 885 mm.*

In Seftigen bei Thun steht die neue Pieren-Fabrik, in der wir neben Modlair-Klimazentralen vor allem Heizkessel herstellen. Nach den allerneuesten Fertigungsmethoden und mit einem technischen know-how, mit dem wir für jedes Heizraumproblem die richtige Kessellösung für Sie bereithalten.

Die erfreuliche Tatsache, dass Pieren-Heizkessel immer mehr Anklang finden, bewog uns zum Bau dieser Fabrik. Zu einem Rundgang mit unserem Fabrikationsleiter sind Sie herzlich eingeladen. Dabei können Sie

sich überzeugen, dass jeder einzelne Pieren-Heizkessel ein Heizkessel wird, der es in sich hat. Denn wir gehen allen Heizproblemen auf den Grund. *Pieren installiert nicht, beliefert aber alle guten Installateure.*



Heizkessel
Oeltanks
Heizkörper
Regelungen
Pumpen



Lüftungs- und
Klimazentralen
Klimageräte und
Kältemaschinen
Ventilatoren
Dachlüfter



Filteranlagen
Schwimmbeckenzubehör
Wasserpflege
Gegenstrom-
schwimmanlagen

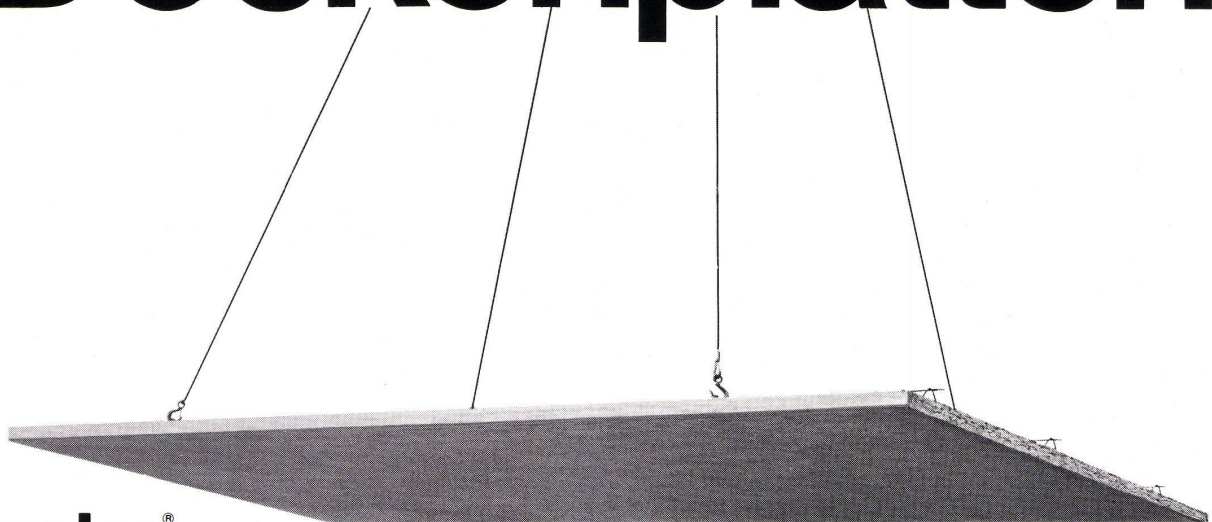
Pieren[®]

— der Name für Luft-, Klima-
und Heizkomfort

Hermann Pieren AG, Fabrik für luft- und wärmetechnische Apparate, 3510 Konolfingen, Tel. 031/918891

Verkaufsbüros und Servicestellen in Zürich Tel. 01 / 98 68 04, Basel Tel. 061 / 35 26 46,
Morges Tel. 021 / 71 55 95, Lugano Tel. 091 / 3 48 58

Vorfabrizierte PRELAM Deckenplatten



pre Lam[®]

Prelam-Deckenplatten sind grossflächige Bauelemente, welche die Funktionen der Schalung und der Hauptarmierung übernehmen. Sie eignen sich für jeden Hochbau.

Prelam-Deckenplatten werden unter Verwendung von hochwertigem Beton und profiliertem Spannstahl im Werk vorgefertigt.

Die aufgerauhte Plattenoberfläche und die nach statischen Erfordernissen eingelegten Verbundbügel sichern das monolithische Zusammenwirken der Prelam-Deckenplatte mit dem an Ort eingebrachten Überbeton. Die fertige Prelam-Decke bildet somit eine massive Deckenscheibe. Ein Verputzen der Unterseite erübrigt sich.

Durch den Einsatz von Prelam-Deckenplatten kann mit wenig Arbeitskräften ein rascher Baufortschritt erzielt werden.



Zürcher Ziegeleien
Postfach, 8021 Zürich
Telefon 01/35 93 30

Zürcher Ziegeleien
Verkaufsbüro Luzern
Postfach 949, 6002 Luzern
Telefon 041/22 37 55

J. Schmidheiny & Co. AG
Postfach, 9001 St. Gallen
Telefon 071/22 32 62

Baustoffe AG Chur
Postfach, 7001 Chur
Telefon 081/24 46 46

Stahlton-Prebeton AG
Bern, Tel. 031/56 33 01
Lausanne, Tel. 021/24 55 33

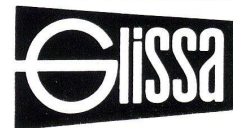
Stahlton AG
Postfach, 8034 Zürich 8
Telefon 01/47 64 00

Wir planen und bauen

Glissa - Sonnenschutzfassade mit LHR Solex - Gläsern am Fernsehstudio
Zürich Leutschenbach



Glissa AG
Glas- und Metallbau
8200 Schaffhausen
Telefon 053 5 92 31
Telex 76347



Architekt: E. Göhner AG, Zürich

Sarina-Qualität
in Sparzeiten vorteilhafter

Sarina ...
der bevorzugte Name

Heizwände Konvektoren Stahlradiatoren Metalldecken

Unsere Exklusivität: Kratz- und schlagfeste Oberflächen-Plastifizierung
nach dem elektrostatischen Pulverbeschichtungsverfahren

Sarina

Sarina-Werke AG 1701 Freiburg Telefon 037 / 22 24 91
Fabrik für Heizwände, Konvektoren, Radiatoren und Metalldecken

104

BON Einsenden an
Sarina-Werke AG 1701 Fribourg
Wir wünschen mehr zu erfahren über Ihre
Radiatoren, Heizwände, Konvektoren,
Metalldecken.
Zutreffendes bitte unterstreichen.

Firma und Postleitzahl / Ort

BW



Bei hinterlüfteten Fassaden bedeutet «hinterlüftet» nicht etwa «hinterkühlt», wenn Flumroc Platten wirksam isolieren.



Das Haus mit hinterlüfteter Fassade braucht einen warmen Mantel, der die Wärme beisammenhält, die tragende Konstruktion vor grossen Temperaturschwankungen schützt, die Dampfdiffusion gewährleistet und dem Feuer widersteht.

Das heisst von einem Mantel viel verlangen. Aber die Flumroc Fassaden- und Isolierplatten aus unbrennbarer, unverrottbarer Steinwolle sind den Anforderungen gewachsen. Sie besitzen ein hohes Isoliervermögen, sind chemisch neutral, diffusionsoffen, wasserabstossend und wirtschaftlich im Preis.

Auch das Anbringen stellt den Bauleuten keine Probleme. Die Flumroc Platten werden mit den gebräuchlichen Klebstoffen befestigt. Und zur zusätzlichen mechanischen Befestigung genügen einfache Krallenbleche.

Flumroc AG, 8890 Flums,
Telefon 085 3 11 48



Flumroc erlaubt, mit Heizen zu geizen - und doch im Warmen zu sitzen.

Ich bitte um Zusendung Ihrer Information 103
«Aussenisolationen im Fassadenbau».

Einsenden an: Flumroc AG, 8890 Flums.

Vorname/Name _____

Firma/Branche _____

Strasse _____

PLZ _____

Ort _____

BW

Ganz nett, die Bildchen.



Sicher. Aber ich möchte mehr wissen. Die 99 Gründe haben mich zwar noch nicht überzeugt, aber mein Interesse für USM Stahlbausysteme Haller geweckt: Senden Sie mir bitte Unterlagen.

USM

U. Schärer Söhne AG
Tel. 031/92 14 37
Telex 33 183
CH-3110 Münsingen
Niederlassung in BRD

Name: _____

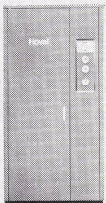
Firma: _____

Adresse: _____

PLZ/Ort: _____

D

Frau Dr. Ziegler sagt: «Seit 20 Jahren haben wir einen Hoval-Kessel. Er heizt heute noch so sparsam und zuverlässig wie am ersten Tag!»



Unserem Archiv entnehmen wir, dass dieser Hoval-Oldtimer – er wurde ganz im Sinne des Qualitätsprinzips gebaut, das für die Hoval weg-leitend bleibt –

im Oktober 1953 geliefert wurde. Er ist einer der allerersten Hoval-Heizkessel überhaupt. Dass er nach mehr als 20 Jahren Betriebszeit, Tag für Tag, noch heute so zuverlässig arbeitet, so wirtschaftlich heizt und praktisch uneingeschränkt warmes Wasser bereitet, ist ein Beispiel von vielen. Unsere Kunden wissen das, und sie sagen es weiter. Tagtäglich machen uns Interessenten für neue Hoval-Kessel darauf aufmerksam, dass ihre Bekannten ebenfalls eine Hoval-Anlage haben und damit sehr zufrieden sind. Natürlich schmeichelt uns diese Tatsache, und wir sind so stolz darauf wie die Besitzer auf ihre Hoval-Anlagen – auf der ganzen Welt sind es über eine Million.

Vertrauen Sie uns auch Ihr Heizkesselproblem an. Sie fahren gut damit.

Übrigens: Hoval-Kessel gibt es für die Verfeuerung von Öl, Gas und festen Brennstoffen.

Hoval Herzog AG
8706 Feldmeilen
Tel. 01-73 12 82/73 42 42
ab Juni 1974:
01-925 61 11/925 61 15
Büros in Reinach/Basel, Bern,
Lausanne, Lugano

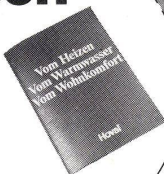


Senden Sie uns diesen Gutschein.

Bon

Name

Adresse



Hoval®

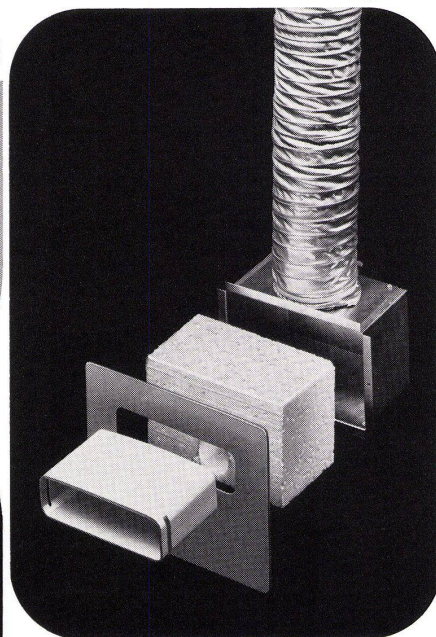
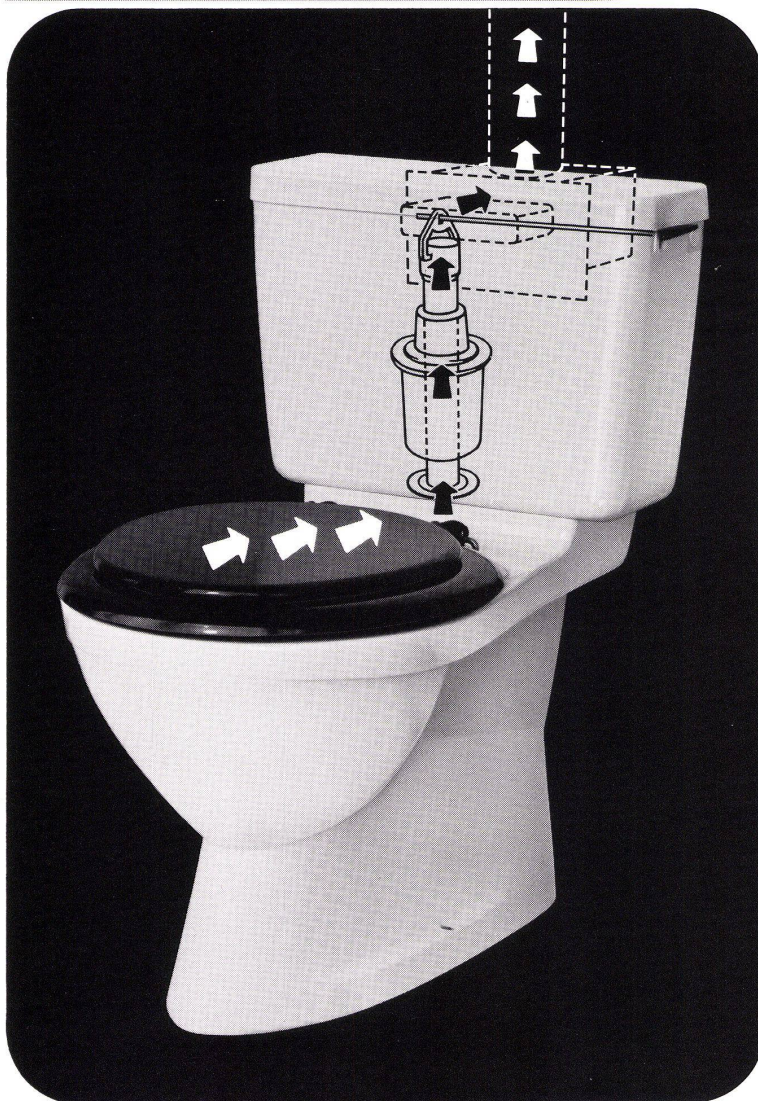
Hoval – für Heizung, Warmwasser und Klima

Eine neue Möglichkeit der Raumentlüftung!

**(Geruchabsaugung über den
Geberit-PVC-Spülkasten)**

Der Querschnitt des Überlaufrohres im Geberit-Spülkasten ist auf 29 mm Innendurchmesser vergrößert worden; jetzt kann mehr Luft über den Spülkasten abgesaugt werden.

Das vergrößerte Überlaufrohr ermöglicht nicht nur die Quellenabsaugung des Geruches über dem Spülkasten, sondern der Lüftungsfachmann hat zusätzlich die interessante Möglichkeit einer teilweisen Raumentlüftung über das Klosett durch den Spülkasten.



Spülkasten 11.109 für Duplex/Practica-Anlagen für Zentralentlüftung. Zubehör: Anschlussgarnitur 16.217. Der Spülkasten ist auch farbig und mit pneumatisch-elektrischer Ausführung erhältlich.

53 4r



GEBERT + CIE
Armaturen- und Apparatefabrik
8640 Rapperswil
Telefon 055/27 61 61
Telex 75625

Wieder Zeit haben.
Wie in der guten alten Zeit.



Weil sich Therma-Backöfen schon beim Gebrauch selbst reinigen.

Wie so vieles brachte Therma als erster Küchenspezialist auch die Selbstreinigung (und hat deshalb mehr Erfahrung damit).

Heute besitzen bereits mehr als 20 000 moderne Hausfrauen in der Schweiz einen Therma-Backofen mit Selbstreinigung. Bei Therma haben Sie die Wahl zwischen 2 Systemen, der katalytischen und der pyrolytischen Selbstreinigung.

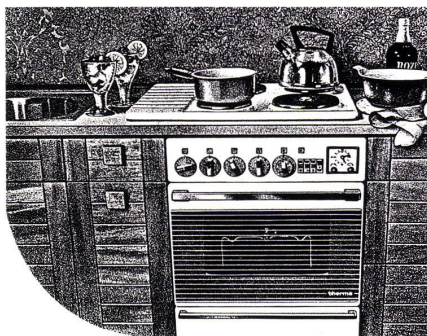
Katalytisch: die Innenwände des Backofens tragen einen Spezialbelag, der den natürlichen Verbrennungsprozess beschleunigt. Alle während des Backens,

Bratens oder Grillierens an die Backofenwände gelangenden Schmutzpartikel verdampfen oder verbrennen. Der Belag bleibt unverändert.

Pyrolytisch: separater Reinigungsvorgang nach dem Backen, Braten oder Grillieren. Bei 500 °C zersetzen sich alle Schmutzreste und Fettspritzer in Asche und flüchtige Bestandteile. Allfällige minimale Aschenspuren sind dann leicht mit einem feuchten Lappen zu entfernen.

Allein wegen der Selbstreinigung aber werden Sie sich nicht für einen Therma-Herd entscheiden. Sondern wegen der jahrzehntelangen Küchenerfahrung von Therma, die sich in jedem der vielen Modelle zeigt, im raffiniertesten wie im einfachsten.

Herde mit selbstreinigendem Backofen ab Fr. 938.-



th **therma**
haushalt

**Wer eine gute Küche schätzt,
weiss Therma zu schätzen.**

Ausstellung, Beratung, Verkauf und Service in
Basel, Bern, Glattbrugg/Zürich, Kriens/Luzern, Rohr/Aarau,
Schwanden, Cadenazzo, Genf, Renens/Lausanne.



ZEB-9-SUPER

Holzveredler mit eingebautem Wetterschutz

ZEB-9-Super ist die Garantie für einen sicheren, dauerhaft schönen Holzschutz. Es kann aussen und innen angewendet werden. ZEB-9-Super ist ein schweizerisches Produkt, das für die speziellen klimatischen Bedingungen der Schweiz entwickelt und getestet wurde. Schon eine 2-malige Imprägnierung genügt in den meisten Fällen. Ein zusätzlicher farbloser Deckanstrich ist unnötig. Die nachhaltige Wirkung gegen alle Holzschädlinge ist unbestritten. ZEB-9-Super gibt es in 7 verschiedenen Tönungen, die untereinander gemischt werden können. Es verleiht dem Holz einen angenehmen, mattseidenen Glanz.

rechsteiner+co ag

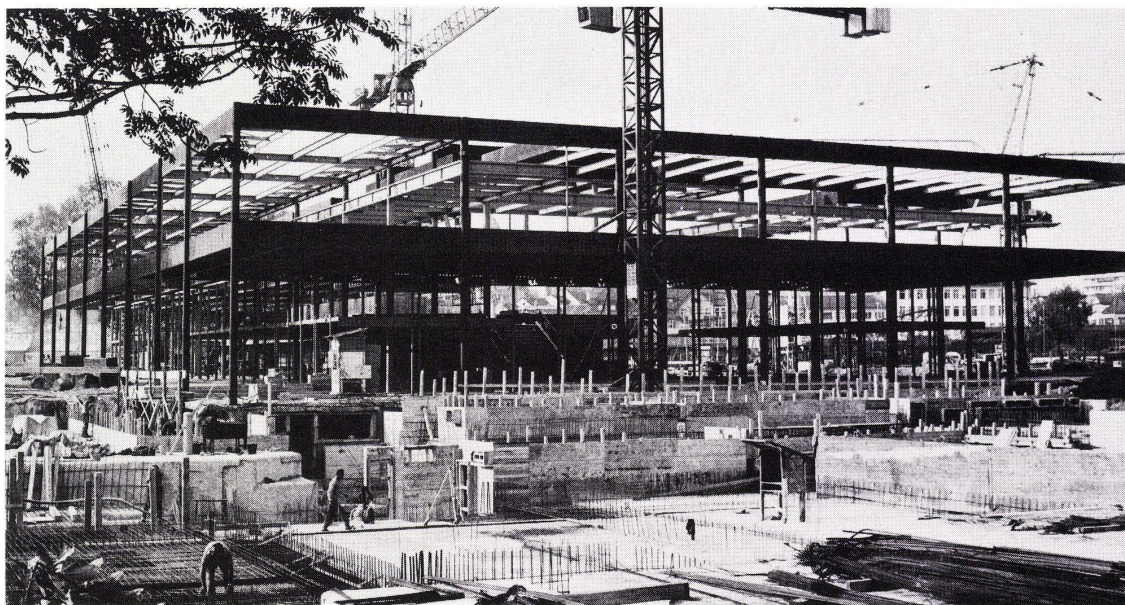
Industriestrasse 2 4612 Wangen bei Olten Tel. 062/324444

Hier baut man für die Zukunft: auf RHS Profilen

RHS Profile haben alle bekannten Vorzüge der Stahlkonstruktionen. Hinzu kommen spezifische RHS-Vorteile, die für Architekten, Ingenieure und Bauherren je länger je mehr ins Gewicht fallen.

Mit RHS Profilen spart man nämlich Gewicht ein und verkürzt die Bauzeit – was selbstverständlich die Baukosten senkt. Dazu sind

RHS Profile sehr stabil und verwindungsfest. Und sie haben hochwertige Schweißqualitäten. Sie lassen Leitungen verdeckt einbauen und vereinfachen die Konstruktionsanschlüsse. Sind das etwa keine Gründe, auf die man bauen und vertrauen kann?



Interkantonales Technikum, Rapperswil

S
RHS
Profile

Generalimporteur:
Jansen AG,
9463 Oberriet SG
Telefon 071 781244

Verkaufszentrale für die französische Schweiz:

Notz + Co AG, Brugg-Biel
Abt. Sid. Produkte
Postfach, 2501 Biel
Tel. 032/251125

Lagerhalter:

Debrunner AG, St. Gallen
071 291151, 071 291161
Debrunner AG, Frenkendorf
061 944044

Kindlimann AG, Wil SG
073 223131
Pestalozzi + Co., Zürich
01 251640
Pestalozzi + Co., Lugano
091 592531
Stocker + Co., Luzern
041 220704
Francillon + Cie SA, Crissier
021 351161
Kiener + Wittlin AG
Bern 031 222311
Zollikofen 031 860911
Noverraz + Cie SA, Genève
022 329020

Die Treppe ohne Treppenhaus

Columbus Scherentreppen für Aufstiege in den Estrich, auf Flachdächer, in Lager und in Lift-Motorenräume.

Columbus Scherentreppen immer dort, wo wenig Platz zur Verfügung steht. Sie sind selbst in kleinste Lukenkasten einschiebbar und benötigen oben keinen Schwenkraum.

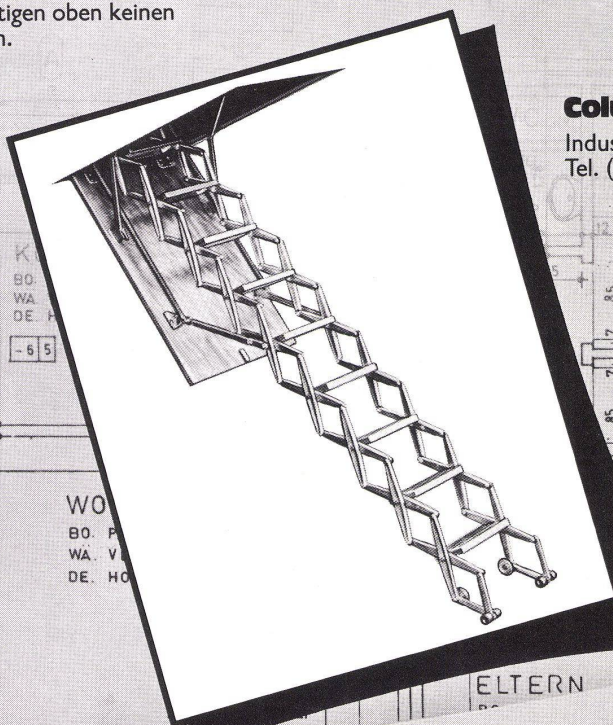
Ihre Teile aus hochwertigem, korrosionsbeständigem Aluminium-Druckguss garantieren für hohe Stabilität und lange Lebensdauer. Lieferbar in 3 Modellen. Treppenbreiten von

36 bis 68 cm. Höhe nach Wunsch. Mit oder ohne Handlauf und Obenöffner. Auch als komplette Flachdach-Ausstiege mit Obenabdeckung zu beziehen. Bitte verlangen Sie auch Prospekte von Columbus Spindel-, Einholm- und Scherentreppen.



Columbus Treppen ag

Industriestrasse 9245 Oberbüren
Tel. (073) 513755



Coupon

Bitte lassen Sie mir eine Dokumentation zukommen.

Name _____

Adresse _____

BW/74

66 Farbtöne in der Waltenspül Thermolackierung

Für die Aluminiumfenster und -wandverkleidungen wählte Architekt Bonalli hier weinrot. Bei Waltenspül werden Alu-Bauteile in 66 verschiedenen Farbtönen thermolackiert — oder in Ihrer eigenen Farbnuance.

Verlangen Sie die Unterlagen bei Ihrem Metallbauer oder bei der Waltenspül AG, 6142 Gettnau, Tel. 045 / 81 20 51

Waltenspül
Thermolackierwerk Waltenspül AG





Grosse Badelandschaft.

Bunt und fröhlich wie eine Orange-rie. Spielwiese, Planschbecken, Ferien-insel: ein Bonsack-Wohnbad von Sanitas.

Mit schönen Bädern beginnen schöne Zeiten. Für kühne Männer und für ihre hübschen Frauen. Für Lebens-künstler.

Und für Kinder. Da spielen sie Robinson oder Meerjungfrau oder Kolumbus. Sind Kapitän auch im kleinsten Schiff. Gross ist das Meer im

Bonsack-Bad. Hoch schlagen die Wellen.

Bonsack-Wohnbäder sind ein Ereignis. Gross und freundlich und einladend. Gemütlich ohne Plüsch. Bonsack-Wannen sind Bassins aus Fiberglas, warm und hautsympathisch, in anatomisch richtigen Dimensionen. Und es gibt sie in jeder nur wünsch-baren Farbe.

Mit den passenden Waschtischen, Armaturen und Accessoires stellen wir

Ihnen ein Programm zur Verfügung, mit dem Sie herrliche Badeland-schaften komponieren können. Oasen, schön wie Ferien. Zuhause.

Möchten Sie mehr darüber wissen? Weitere Vorschläge finden Sie in jeder unserer Ausstellungen. Und auch in unserer Broschüre über Bonsack-Wohnbäder, die wir Ihnen gerne senden.

sanitas

Sanitas AG, 8031 Zürich, Limmatplatz 7, 01 4254 54 3018 Bern, Bahnhofweg 82, 031 5510 11
9000 St. Gallen, Sternackerstr. 2, 071 2240 05 4056 Basel, Kannenfeldstr. 22, 061 4355 50

Senden Sie mir bitte Ihre Broschüre
über Bonsack-Wohnbäder
Name, Adresse

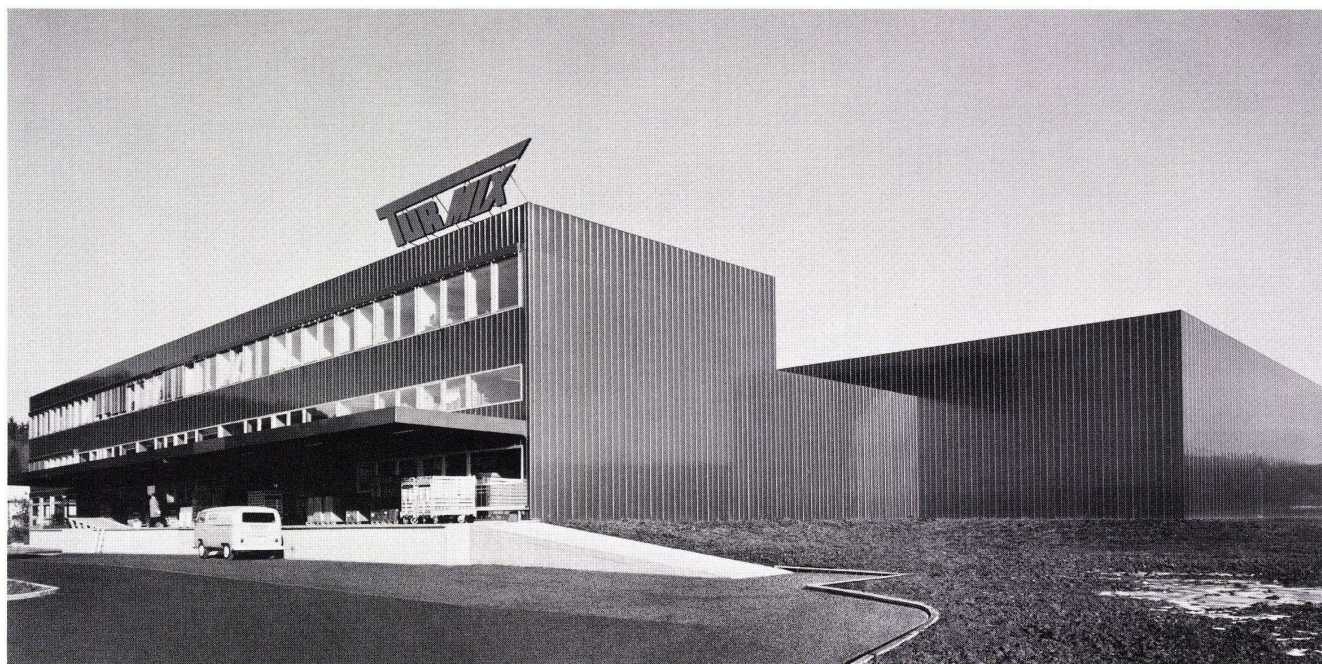
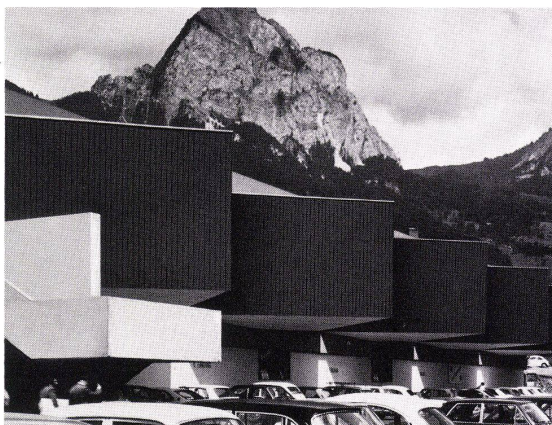
Aluminium- Fassaden. Besser gesagt **LUXALON®** Aluminium-Fassaden.

Mythen-Einkaufszentrum, Ibach/Schwyz,
LUXALON®-Fassadenverkleidung Typ 150 F
Wohn-Hochhaus in Marín,
LUXALON®-Fassadenverkleidung Typ 150 F ▶▶

Besser gesagt, weil LUXALON®-Aluminium-
fassaden nur Vorteile bieten:

- Paneele aus doppelteinbrennlackiertem Aluminium
- ohne sichtbare Befestigung
- in vielen lichtechten Farben
- hohe Wärmedämmung

® eingetragenes Warenzeichen von **Hunter Douglas**



Turmix Verwaltungs- und Fabrikationsgebäude, Jona, LUXALON®-Aluminium-Fertigwand Typ 605

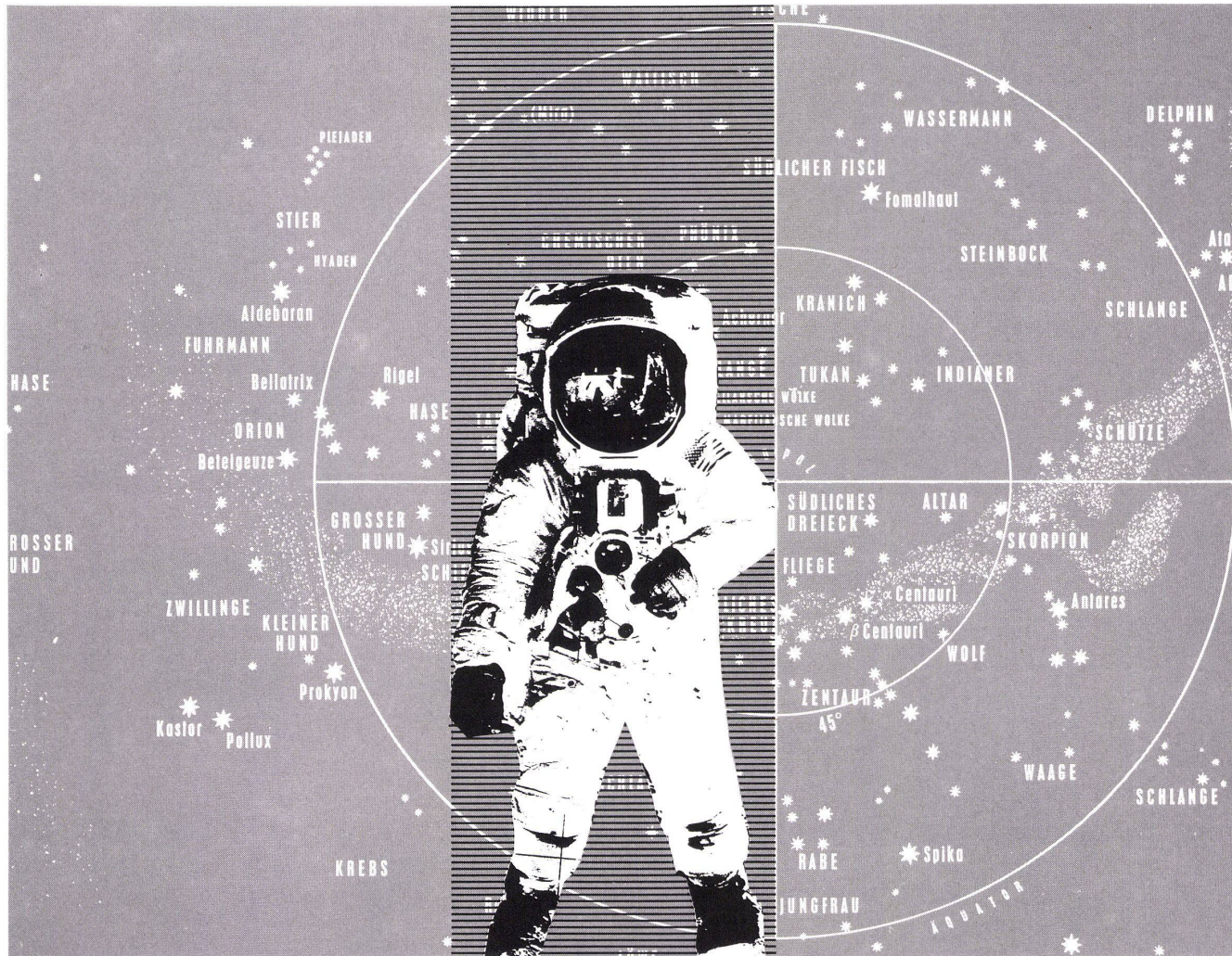
Hunter Douglas



Ob Zirkel oder NASA-Objektiv – beide entstehen bei uns als Präzisions- Instrumente

Die Sorgfalt und Präzision, mit der wir die weltbekannten optischen Instrumente herstellen, kommt auch unseren Zeicheninstrumenten zugute. Das zeigt sich im Gebrauch: Sanft gleiten die feingeschliffenen Reissfeder-

spitzen über das Papier und hinterlassen einen tadellos sauberen Strich. Gleichmässig und spielfrei lassen sich die Zirkelschenkel öffnen und schliessen. Makellos glänzen ihre hartverchromten Oberflächen. Und das nicht nur am ersten Tag, sondern auch nach jahrzehntelangem intensivem Gebrauch.



Treffen Sie Ihre Wahl im
Fachgeschäft.

Kern & Co. AG, 5001 Aarau
Werke für Präzisionsmechanik
und Optik

Coupon Senden Sie mir bitte Ihren
Reisszeugprospekt mit Preisliste.

Name

Beruf

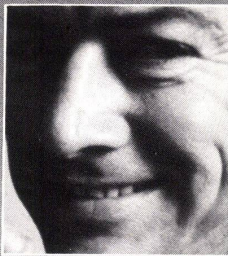
Adresse

1

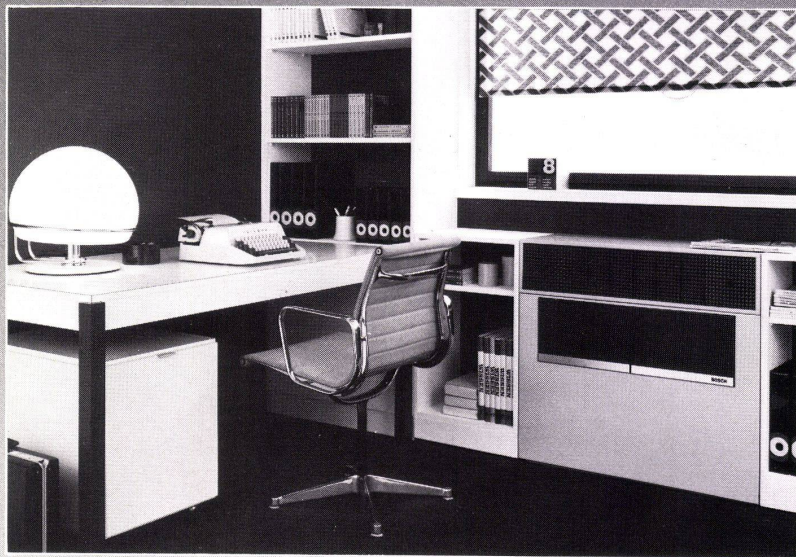


Ein Bosch-Raumklima-gerät

löst Ihr Frischluftproblem



„Es ist eine Wohltat, den ganzen Tag über in frischer Luft zu leben. Ein Bosch-Klimagerät ist wirklich einmalig!“



Nur ein Handgriff am Temperaturregler des Bosch-Raumklimageräts und Ihr Wohn- oder Arbeitsraum füllt sich mit garantiert sauberer, angenehm temperierter Frischluft.

Sie fühlen sich wohl und können aufatmen.

Bosch-Raumklimageräte filtern und entfeuchten die Luft. Sie kühlen oder wärmen sie, je nach Bedarf. Die verbrauchte und sauerstoffarme Luft wird abgesaugt.

Übrigens: Bosch-Raumklimageräte lassen sich bei allen Raumverhältnissen gut installieren.

Bosch — denn Zuverlässigkeit entscheidet.

An: Robert Bosch AG, Verkauf Klimageräte
Postfach, 8021 Zürich

- ☐ Bitte schicken Sie mir ausführliche Informationen über Bosch-Raumklimageräte.
☐ Bitte schicken Sie mir gleich einen Berater für Klimageräte.

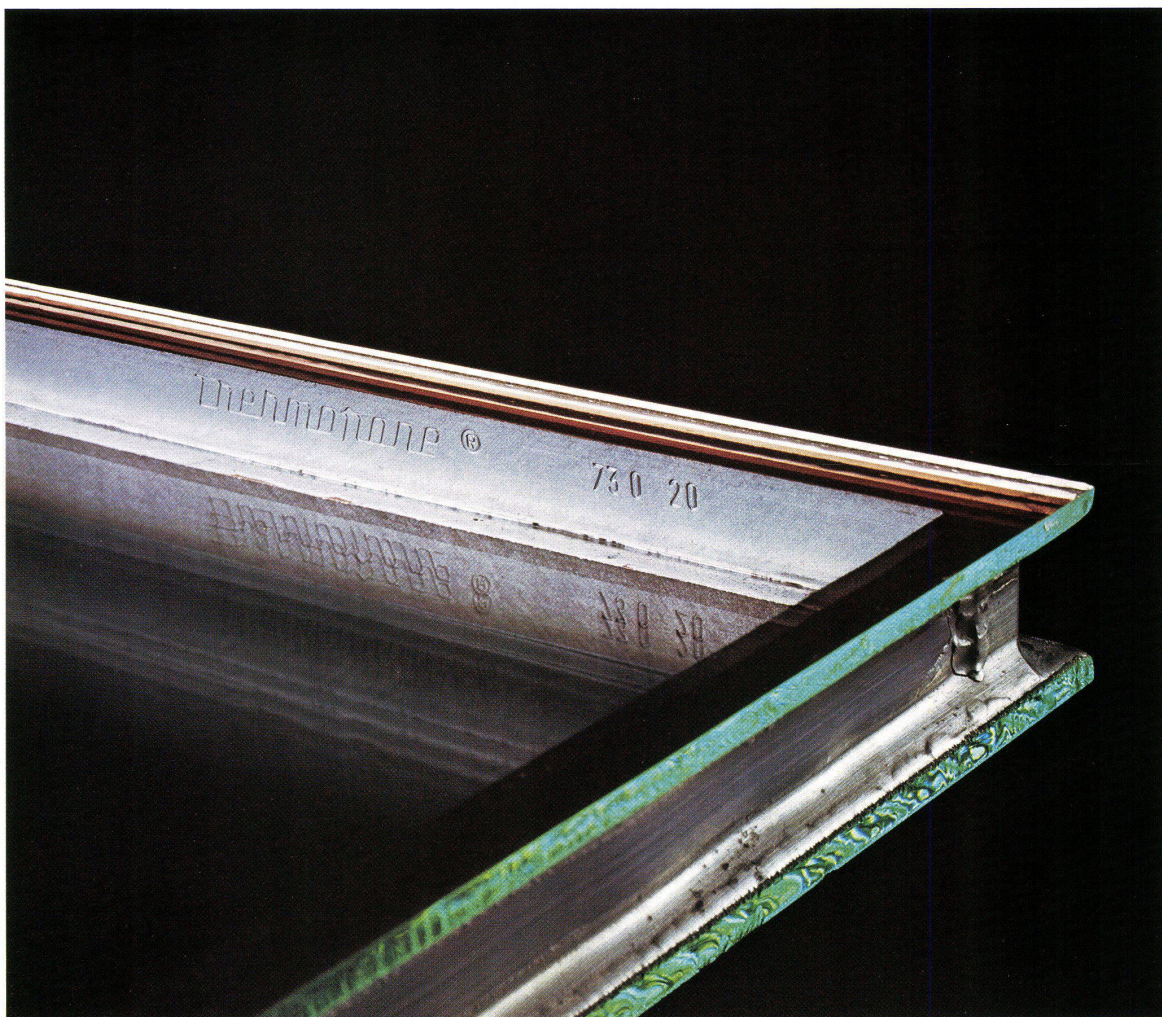
Name _____

Adresse _____

PLZ/Ort _____



BOSCH



B&W

Es gibt nur ein Thermopane

Und das wird jetzt auch in der Schweiz hergestellt.

Thermopane bedeutet für Sie Sicherheit und Qualität. Auf die können Sie bauen. Denn nur Thermopane-Verglasungen besitzen den einzigartigen Bondermetic-Steg.

Dieser Bundsteg, der die beiden Glasscheiben verbindet, garantiert auch bei hohen Temperaturschwankungen und Glasverzug für einwandfreie Dichtung.

Jedes einzelne Thermopane-Element trägt höchsten Anforderungen Rechnung. Härteste Qualitätsprüfungen geben uns diese Gewissheit, die wir mit dem Markenstempel «Thermopane» im Bundsteg besiegeln. Achten Sie darauf.

Thermopane — die isolierende Qualitätsverglasung mit der Zehnjahres-Garantie.



THERMOPANE (SCHWEIZ) AG
Isolierglasfabrik, 3293 Dotzigen

Beratung und Verkauf:
Jac. Huber & Bühler
Nachf. Dr. H. + R. Bühler
Mattenstrasse 137, 2500 Biel 3
Tel. 032 25 88 33, Telex 34 116

Das Spülbecken

Funktionell richtig

Küchenplaner zählen die Zentimeter aller auf ein Minimum reduzierbaren Arbeitsgänge. Das Eisinger-Spülbecken wurde nach den Grundsätzen professioneller Küchenplanung gestaltet. Eine Küchenwerkstatt, in der sich die Distanz jeder – in bezug auf das Spülbecken – notwendigen Bewegung auf ein Mindestmass reduzieren lässt.

Müheless zu reinigen

Keine hygienisch problematischen Ecken, kein behinderndes, platzraubendes Standrohrventil – sondern das erprobte Eisinger-Maximalventil (Betätigung durch einen Bedienungsknopf ausserhalb des Beckens).

Lärmfrei

Keine Resonanzerscheinungen beim Wasser-Einlaufenlassen ins Eisinger-Rundbecken dank seiner Materialstärke und der bombierten Form.

Platzsparend

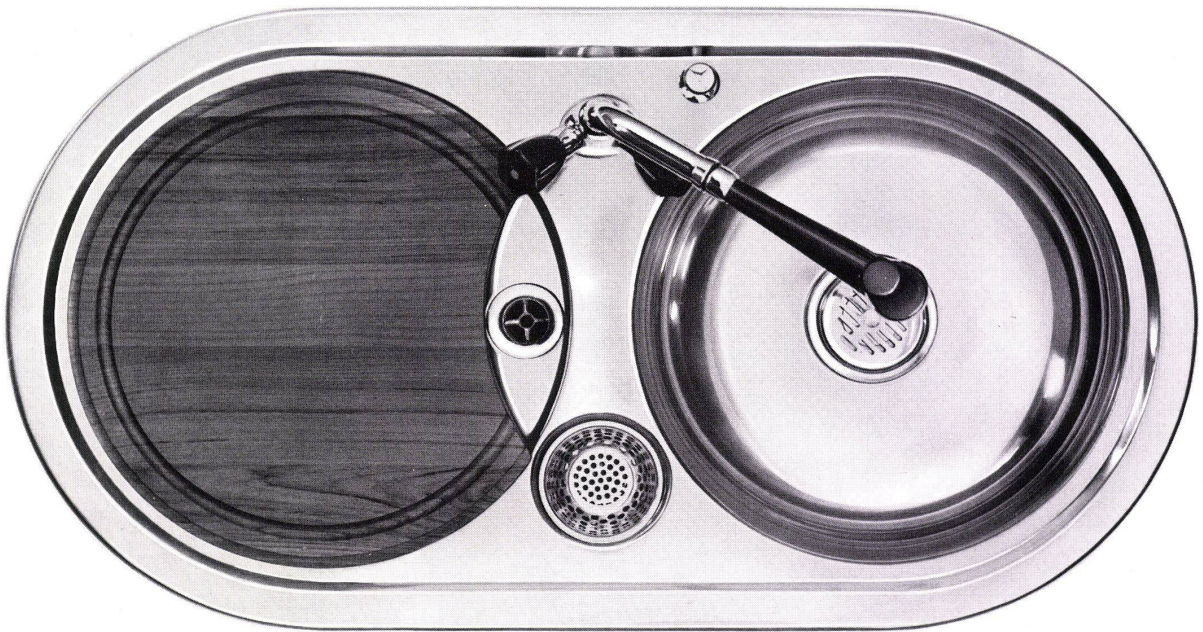
Obwohl das Eisinger-Rundbecken geräumiger ist, beansprucht es weniger Platz als ein eckiges Spülbecken.

Praktisch

Nur das Eisinger-Rundbecken bietet den versenkbaren Spülkorb für Geschirr, Gemüse, Salat und Früchte. Einfacher Spülvorgang dank Korb und Brause. Durch das auflegbare Tranchierbrett entsteht eine praktische Rüst- und Arbeitsfläche.

Einfach zu installieren

Nur ein Ausschnitt, daher Arbeitseinsparung bei der Montage, besonders interessant beim Einbau in Steintische. Einfachster Ablaufanschluss dank ISO-Norm.



Coupon

Bitte senden Sie mir eine umfassende Dokumentation über diese Spülbecken.

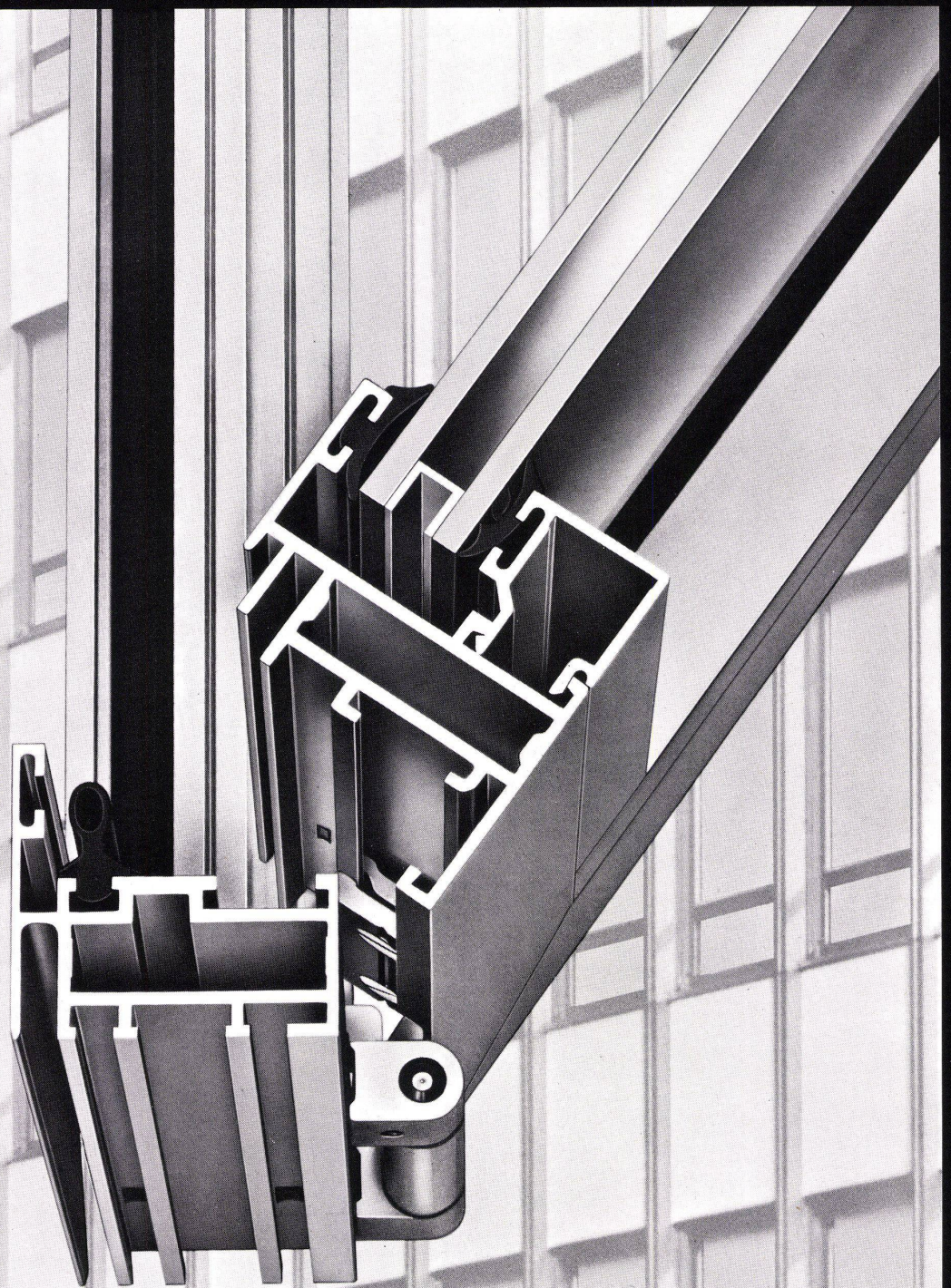
Name:

Anschrift:

Einsenden an:
H. Morath Spenglerei AG
Eisinger-Spülbecken

eisinger

Hirschgässlein 11, 4010 Basel



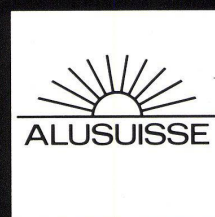
AS-46, ein vollständiges Metallbauprogramm für Fenster-, Tür- und Fassadenbau

Das neue Metallbau-System AS-46 ist universell anwendbar. Profile, Beschläge und Verbindungsteile sind bis ins kleinste Detail ausgearbeitet und erprobt. Ob Serienbau oder individuelle Einzelanfertigung, das System AS-46 ist immer wirtschaftlich. Stabilität und Laufmetergewicht der Profile sind optimal aufeinander abgestimmt. Ein detaillierter Katalog

erleichtert dem Architekten das Planen und dem Metallbauer die Ausführung.

Das vollständige Sortiment des Metallbau-Systems AS-46 ist ab Lager lieferbar.

Verkauf in der Schweiz: ALLEGA AG
Buckhauserstr. 5
8048 Zürich
Telefon 01 52 33 22



Schweizerische Aluminium AG
Buckhauserstr. 11
8048 Zürich
Telefon 01 54 80 80

Der harte Puncher, der Vieles schluckt!

flexica

der neue strapazierfähige, elastische
4-Schichten-PVC-Bodenbelag

- hohe Trittschallisolierung (Verbesserungsmass nach EMPA 20 dB)
 - absolut dimensionsstabil
 - äusserst strapazierfähig
- leicht zu pflegen
- trittsicher
- elastisch
- weich und angenehm zu begehen
- ausgesuchte Dessins und Farben
- vorteilhafter Preis
- sofort lieferbar

Giubiasco Industrie AG, Postfach, 8022 Zürich



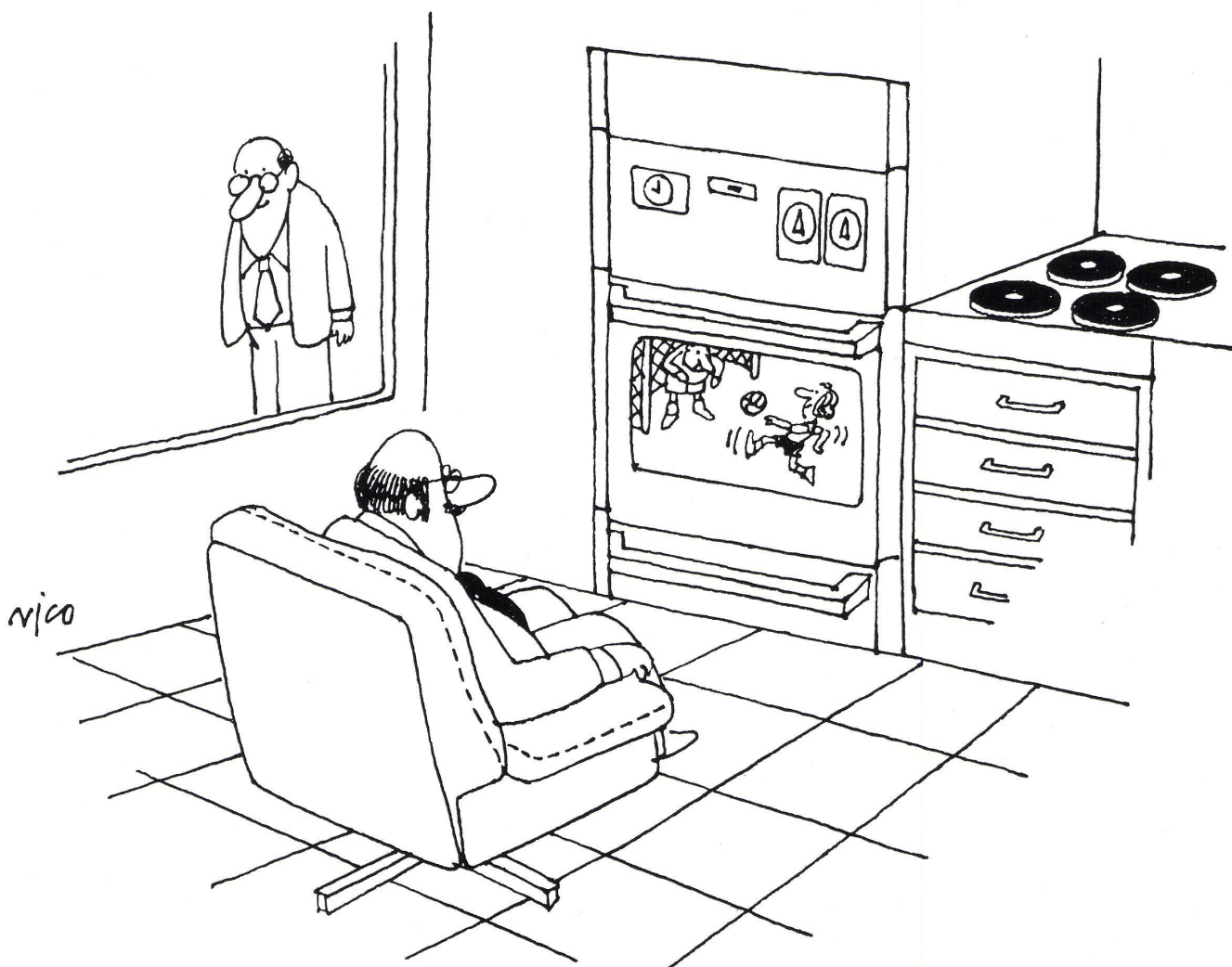
1. Laufschrift: reines Klarsicht-PVC

2. Zwischenschicht: pigmentiertes, bedrucktes PVC

3. Trägerschicht: Glasfaservlies

4. Rückenschicht: PVC-Schaum

Handfeste Tatsachen sprechen für Prometheus!



1. Prometheus ist seit 75 Jahren erfolgreich im Markt.
2. Prometheus brachte als erste den selbstreinigenden Backofen.
3. Prometheus hat ein Sortiment, das sich klar von der Konkurrenz abhebt.
4. Prometheus wartet immer wieder mit vielbeachteten Neuheiten auf.
5. Prometheus - der spricht wörtlich hohe Produkt-Standard.

prometheus
Die Küche ist wichtig - Prometheus liegt richtig!

Bon Was, Sie haben unsere umfangreiche, praxisgerechte Dokumentation noch nicht? Die müssen Sie aber sofort bestellen!

Name: _____ BW 5/74

Firma: _____

Strasse/Nr.: _____

PLZ/Ort: _____

Bon ausschneiden und senden an:
Prometheus AG, Fabrik elektrischer Heiz- und Koch-
apparate, 4410 Liestal/Schweiz, Telefon 061/91 50 50

Die spezifischen Eigenschaften von VETROFLEX PB Bauplatten:

Die interessieren den Architekten

- hohe mechanische Widerstandsfähigkeit
- verschiedene Raumgewichte für optimale Lösungen
- erschütterungsfest, volumenbeständig

Die interessieren den Bauherrn

- hoher Schallabsorptionsgrad
- hoher Wärmeleitwiderstand
- unbrennbar, unverrottbar, unersetzbar

Die interessieren den Bauunternehmer

- selbsttragend, leicht
- rationelles Plattenformat
- leichte Verarbeitung auch mit Messer oder Schere

VETROFLEX PB Bauplatten sind kurzfristig lieferbar durch den Fachhandel



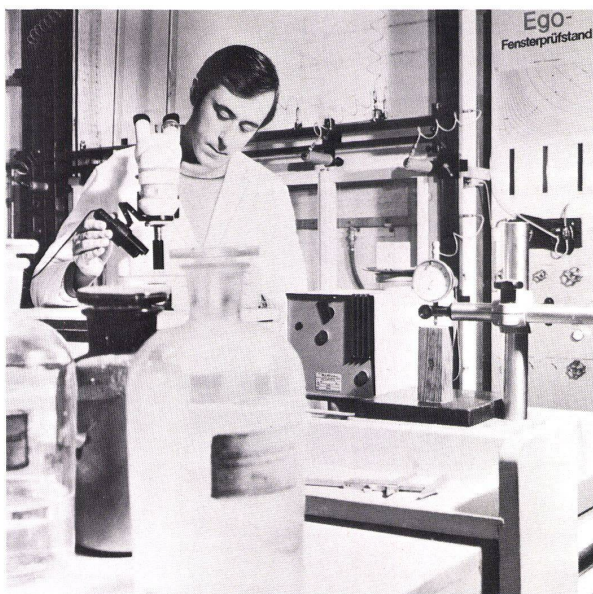
* Er – der junge Mensch, hineingeboren in unsere technisierte Welt, versteht nicht, warum er heute mit viel Lärm herumtollen darf und morgen sich mäuschenstill verhalten muss. Er versteht nicht, warum Frau Huber von nebenan sein Geschrei nicht erträgt. Wir alle, die sich mit Problemen rund um's Bauen beschäftigen, können durch Verwendung geeigneter Isolierstoffe dazu beitragen, ihm das Kindsein etwas erträglicher zu machen.

Bei der Entwicklung unserer VETROFLEX-Bauplatten haben wir nicht nur auf ideales Gewicht und leichte Verarbeitung geachtet,

sondern wir haben auch an den Menschen* gedacht, der in den Häusern wohnt.



Glasfasern AG, Gewerbestrasse, 8155 Niederhasli ZH

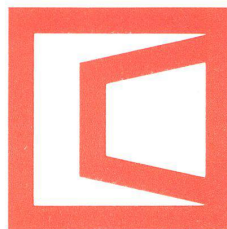


Ici, plus de douze collaborateurs font de la recherche, pour vous procurer un maximum de confort au meilleur prix.

Plus de 50 années d'expérience dans la fabrication des fenêtres, portes, cuisines et éléments ainsi qu'une recherche intense et des perfectionnements ont fait de nous ce que nous sommes aujourd'hui: la plus importante entreprise dans la fabrication des éléments de construction normalisés en Suisse.

Avec le nouveau programme de fenêtres Ego normalisées, nous avons atteint notre but, une nouvelle fois, c'est-à-dire, offrir au marché de la construction des produits normalisés d'une haute qualité à des prix avantageux et, de ce fait, contribué à la rationalisation dans le secteur de la construction.

**Fenêtres -
portes - cuisines - éléments**



**Ego a fait ses preuves
des millions de fois
dans la construction**

Usines Ego S.A.

Siège Altstätten SG, 071/75 27 33
Nos succursales sont à votre service

Villeneuve VD, 021/60 12 92
Bureau de Genève, 022/35 99 28
Sion, 027/2 80 32
Neuchâtel, 038/25 72 22

Volketswil ZH, 01/86 51 51
Luzern, 041/36 13 20
Lugano, 091/3 54 46

Bern 14, 031/46 22 01
Basel 4, 061/34 38 66
Aarau, 064/24 37 37

St.Gallen, 071/27 56 89
Landquart, 081/51 34 34

Peter- Bauelemente

Durch die Verwendung von vorfabrizierten Peter-Plattendecken lassen sich die Schalungssysteme rationalisieren. Eisenbetonkonstruktionen werden dadurch wesentlich verbilligt. Sie sparen Personalkosten!

Peter-Bauelemente bringen Ihnen Preisvorteile!

Wir fabrizieren ausser den bekannten Peter-Fertiggaragen alle im Hoch-, Tief- und Strassenbau vorkommenden Betonfertigteile nach Ihren Plänen in Serie!

Wir freuen uns auf Ihre Anfrage und werden Ihnen unsere Leistungsfähigkeit gerne unter Beweis stellen!

Verlangen Sie unsere Dokumentation BE/d4



Peter-Bauelemente

Verwaltung und Verkauf:
Leeweg 18
8180 Bülach ZH
Tel. (01) 96 16 88

Loose Cushion Chair von Charles Eames



mlag bw/3/74

Konferenz

Ein weiteres Beispiel der ständigen Evolution des Miller-Stuhlprogrammes. Er ist gewachsen aus der Familie der sich millionenfach bewährenden Fiberglas-Stühle und birgt daher alle ihre Vorteile in sich (robustes, starkes Material, durchgefärbt, unempfindlich gegen Kratzer, alterungsbeständig, Vinylkanten schützen sowohl den Stuhl als auch seine Umgebung.) Neu ist die Polstertechnik. Sie erlaubt überganglose Variationen der Polsterdicke an jedem beliebigen Punkt der Schale

und sorgt deshalb für höchsten Sitzkomfort ohne Kompromiss an das Design.

Es gibt den Sessel in drei Modellen: die Lobby-Version (Sitzhöhe 41 cm, drehbar), die Büro-Version (höhenverstellbar von 45 bis 50 cm, drehbar, mit Rückneige und Rollen) und die Konferenz-Version (Sitzhöhe 46 cm, drehbar). Deshalb findet man ihn in Privatwohnungen genau so wie in Lobbies, Büros und Konferenzräumen.



Empfang



Büro

herman miller international collection

Bezugsquellennachweis: **Deutschland:** Fehlbaum GmbH
D-7858 Weil am Rhein Postfach 1240
Telefon (07621) 70 21

Show Room Fehlbaum GmbH
D-4000 Düsseldorf Worringerstraße 1
Telefon (0211) 36 09 08

Schweiz: Fehlbaum AG Postfach 99
CH-4127 Birsfelden
Telefon 061/42 02 50

Show Room Fehlbaum AG
Schifflande 32 CH-8001 Zürich
Telefon 011/47 11 02

Architekten, die Häuser ohne Heizraum planen, haben nichts vergessen.

Sondern besonders gut geplant

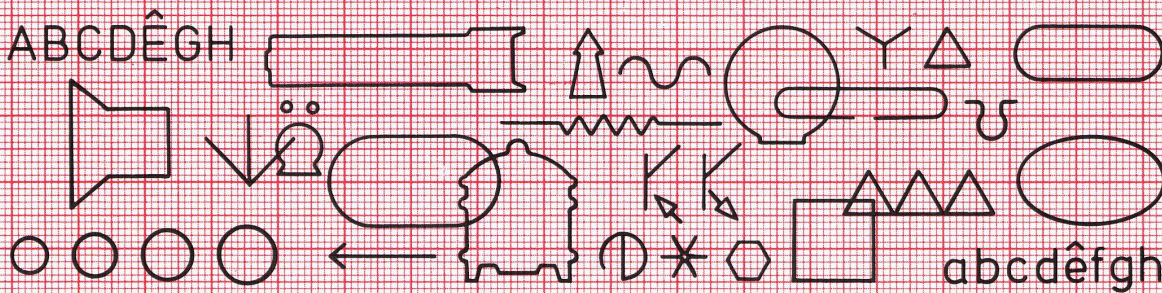
Weil für Architekten die Zukunft schon begonnen hat. Genauso wie für CTC. Zum Beispiel mit dem Calormat. Der Unterstation für Ein- und Mehrfamilienhäuser. Die einfach an Fernheizungen und zentrale Heizungen von ganzen Überbauungen angeschlossen wird. So braucht es anstelle von vielen nur noch einen Heizraum. Nur noch einen Brennstoffraum. Das macht bauen billiger.

Trotzdem ist der Calormat individuell regulierbar. Trotzdem lassen sich klare Heizkostenabrechnungen erstellen. Und vor allem: der Calormat trägt zum Umweltschutz bei. Weil pro Überbauung nur noch eine Kaminanlage nötig ist. Deshalb haben Architekten, die den Calormat einplanen, besonders gut geplant.

ctc
macht Wohnen warm



WER KENNT DIE ZEICHEN*



NENNT DIE NAMEN?


Ingenieure, Konstrukteure, Techniker, Architekten, um nur einige zu nennen: Alle müssen täglich Symbole zeichnen, Schriften schreiben. Normgerecht. Präzise.

Um es Ihnen leichter zu machen, haben wir eine Vielzahl von Schablonen entwickelt. Für technische Symbole, für normgerechte Schriften. Für Elektronik, Elektrotechnik.

**Für Architektur und Vermessung. Für
Maschinenbau, Datenverarbeitung
und Installation. Und für viele andere
Fachbereiche.**


rotring Schablonen helfen Mißverständnisse und Fehler zu vermeiden. Sie machen Schluß mit dem mühseligen „Freihand“-Zeichnen. Jetzt gelingen Ihre technischen Zeichnungen rationeller, schneller, sicherer. Denken Sie daran: Zeit ist Geld.

***) auf den einzelnen Schablonen**



PRÄZISION OHNE KOMPROMISSE

Generalvertretung:
Kaegi AG, 5200 Brugg



Racher & Co. AG
Marktgasse 12
8025 Zürich 1
Tel. 01 47 92 11

BW 130

Ich möchte das rotring-System näher kennenlernen.

- ☐ Senden Sie mir bitte genauere Unterlagen.
- ☐ Ich wünsche einen unverbindlichen Besuch Ihres Fachberaters.

Name _____

Adresse

PLZ/Ort

Telefon

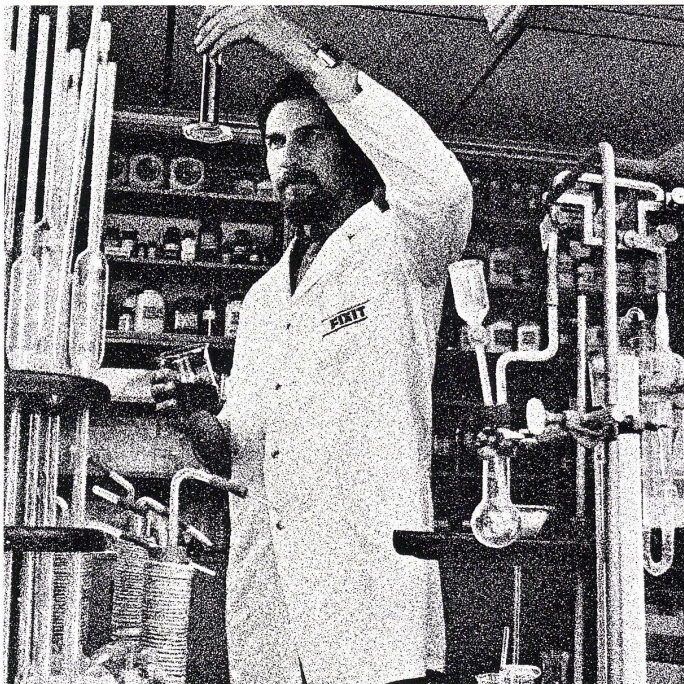


**Von uns die umfassende Beratung.
Von uns die perfekte Qualität.
Von uns die intensive Forschung.**

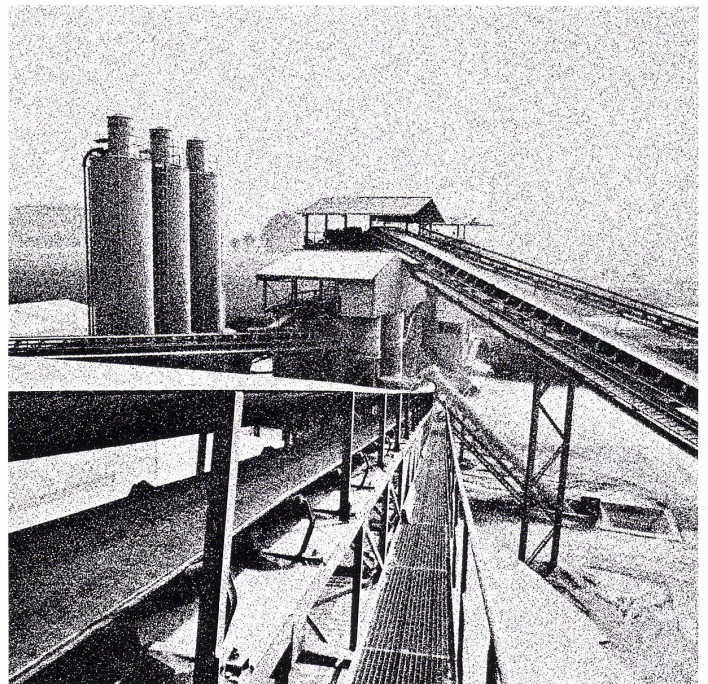
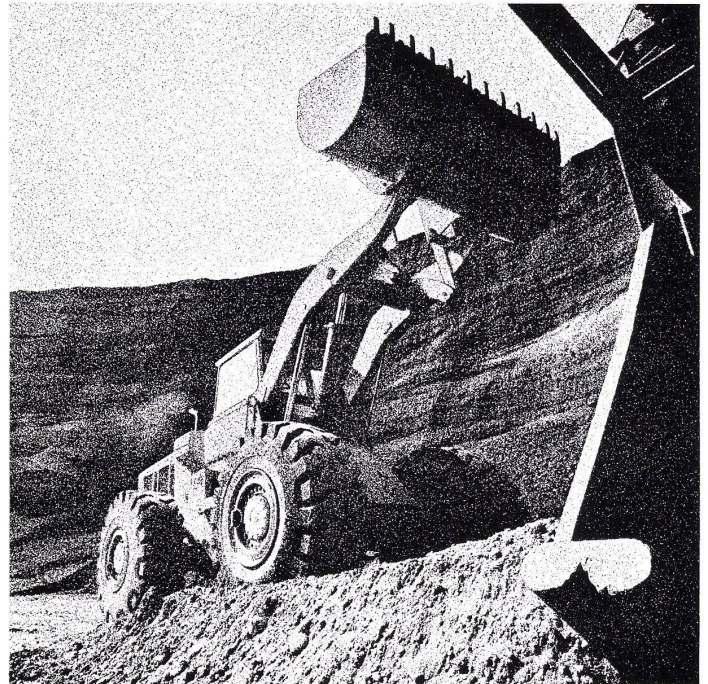
**Und vom
Fachmann
die perfekte
Applikation.**

(Wir tun, was wir können.)

Die Rohstoffe für FIXIT werden von uns selbst aufbereitet und unterliegen strengsten Qualitätsbestimmungen.



Permanente Qualitätsüberprüfungen und die intensive Weiterentwicklung sind feste Bestandteile unserer Geschäftspolitik.



Modernst ausgerüstete Produktionsanlagen und eine nach neuesten Gesichtspunkten konzipierte Lagerhaltung ermöglichen die perfekte Befriedigung der Nachfrage in allen Produktbereichen.

FIX



Der FIXIT-eigene anwendungstechnische Dienst und ein gut eingespieltes, fachlich erstklassig ausgebildetes Team von Beratern garantieren die einwandfreie Verarbeitung aller FIXIT-Produkte.

Für mehr Information über
FIXIT schreiben Sie an:
Franz Haniel AG
FIXIT
8434 Kaiserstuhl
Tel. 01 94 26 51

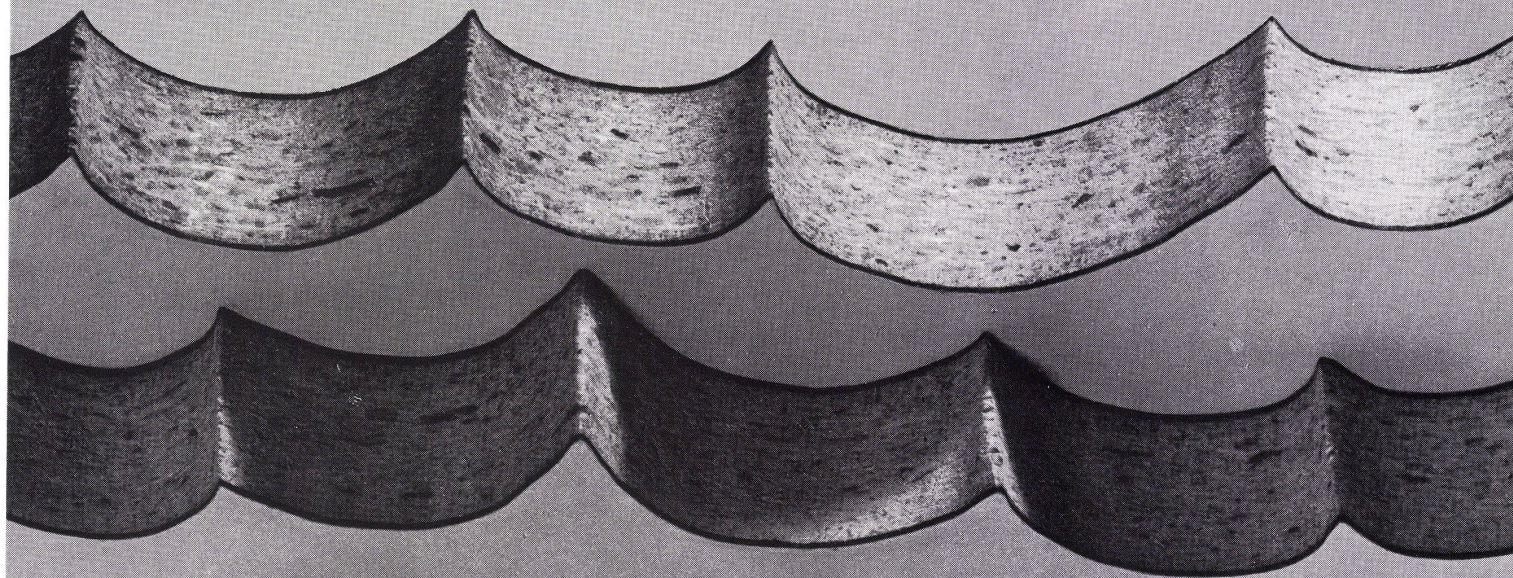
Niemand stellt so viel Verputze her wie wir.

Mit
argoplax
schaffen Sie mehr
ohne mehr
zu arbeiten

*Denn die beidseitig argolite-belegte Spanplatte
bedeutet Arbeitersparnis.*

*Für Sie also mehr Zeit für anspruchsvollere Arbeit
als Plattenaufleimen.*

Oder vielleicht auch mehr Zeit für Meerferien oder mehr Ferien...



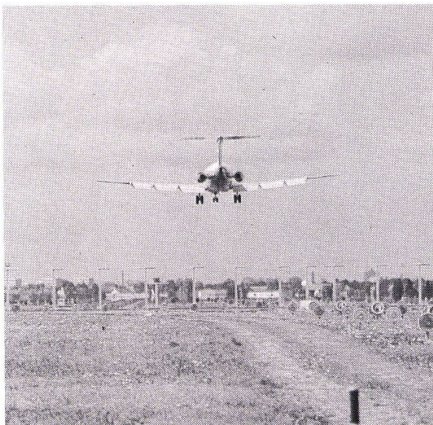
ARGOLITE AG KUNSTSTOFFPLATTENWERK WILLISAU
TEL. 045 81 19 12

GEVO Einfachfenster + Kristallglasscheibe = 34 Dezibel Schalldämmwert.

Aus der Praxis –
für die Praxis

Da kann man nur sagen: Die Dichtigkeit stimmt!

Für einen guten Schall- und Wärmeschutz ist die Dichtigkeit der Fenster von entscheidender Bedeutung. DIN 4108 über den „Wärmeschutz im Hochbau“ sagt: „... wird der Hauptteil des Wärmeverlustes bei Fenstern durch Luftdurchlässigkeit der Fugen hervorgerufen“. Und in der einschlägigen Vorschrift über Schalldämmung heißt es: „Die Schalldämmung hängt entscheidend von den Fugen ab. Sie nimmt im Regelfall mit steigender Durchlässigkeit der Fugen ab“.



GEVO Fenster sind selbst für Wohnungsbauten in Einflugschneisen großer Flughäfen – Schallschutzklasse 4! – geeignet.

Warum haben GEVO Fenster eine so hohe Dichtigkeit?

Zwei Gründe sind hierfür entscheidend:

- Zwei Dichtungen sind besser als eine
GEVO Fenster sind von Haus aus mit zwei Dichtungen ausgerüstet. Sie befinden sich rundumlaufend im Blendrahmen und in den Flügeln und sind so konstruiert, daß jede Dichtung eine zweifache Auflage besitzt. Das ergibt rundum insgesamt 4 Dichtungsstellen. Die Dichtungen sind mit den Profilen verschweißt und durch die GEVO Profilkonstruktion vor Witterungs- und Sonneneinfluß geschützt. Das ergibt auch noch nach vielen Jahren dichte Fugen.

- Hoher Anpreßdruck und hohe Biege-
steifigkeit durch abgestufte Armie-
rung verbessern die Dichtigkeit

Die Biegesteifigkeit aller Kunststoff-Fenster wird vordergründig durch den relativ niedrigen E-Modul des Rohstoffs PVC-Hart bestimmt. Hier hilft zusätzliche Armierung durch Metall-Rechteckrohre. Je nach Bedarf ist aufgrund des GEVO-Mehrkammersystems eine abgestufte Armierung mit ein oder zwei Rohren möglich. Bei extrem hohen Anforderungen – etwa bei Hochhäusern – wird der Anpreßdruck, und damit die Dichtigkeit der GEVO Fenster, durch eine Mittelverriegelung zusätzlich gesteigert.

GEVO Fenster helfen Heizkosten sparen

Billige Fenster mit schlechten Wärmedämmwerten werden sehr schnell zu teuren Fenstern!

GEVO Fenster helfen sparen:

- PVC ist ein schlechter Wärmeleiter
Das von REHAU bei GEVO Fenstern eingesetzte RAU-PVC 1406 ist ein ausgesprochen schlechter Wärmeleiter. Das verhindert die bei manchen Materialien so gefürchteten Kältebrücken und die Schwitzwasserbildung.
- GEVO Fenster sind dicht
Über die Gründe für die hohe Dichtigkeit haben wir schon informiert. Unabhängige Prüfinstitute im In- und Ausland überprüfen die Dichtigkeit der GEVO-Fenster. Prüfzeugnisse stellen wir auf Anforderung gern zur Verfügung.

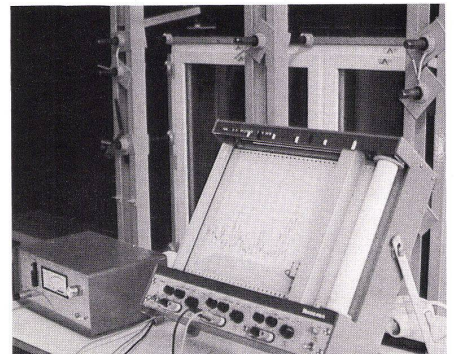
GEVO Fenster auch für Wohnbauten in Einflugschneisen geeignet

Besonders in Städten wird der Schallschutz immer wichtiger. Die Wahl des richtigen Fensters ist für eine gute Schalldämmung entscheidend. Das sollte man beim Bau von Häusern in lärmreichen Gegenden beachten.

- Doppelschalige Verglasung bei
großem Scheibenabstand

Neben der Scheibendicke ist vor allem der genügend große Scheibenabstand wichtig. Bei GEVO-Profilen kann jede

gewünschte Glasstärke eingebaut werden. Bei Verwendung von flächenbündigen Profilen können sogar extrem dicke Spezialschallschutz-Scheiben verwendet werden (Glasstärke bis 40 mm – Schalldämmwerte bis 40 Dezibel!).



GEVO Fenster werden regelmäßig von neutralen Testinstituten im In- und Ausland auf Dichtigkeit geprüft.

- Die Dichtigkeit und Schalldämmung
des Fensters hängt auch vom An-
schluß des Rahmens an den Bau-
körper ab

Hier kommt es vor allem auf die gute Arbeit des ausführenden Handwerkers an. GEVO-Verarbeiter werden laufend geschult. Sie stehen in der „Arbeitsgemeinschaft GEVO-Betriebe“ in einem ständigen Erfahrungsaustausch. Alle Voraussetzungen für einen optimalen Einbau sind gegeben.

GEVO Fenster werden jeder Anforderung gerecht

- Lieferbar in allen Arten und Größen: normale Drehkippfenster genauso wie asymmetrische Giebefenster und extrem breite Hebeschiebetüren.
- Für Herstellung und Montage sind spezialisierte GEVO-Betriebe zuständig: sicher ist einer davon auch in Ihrer Nähe.



GEVO – ein Kunststoff-Fenster
der REHAU-Gruppe

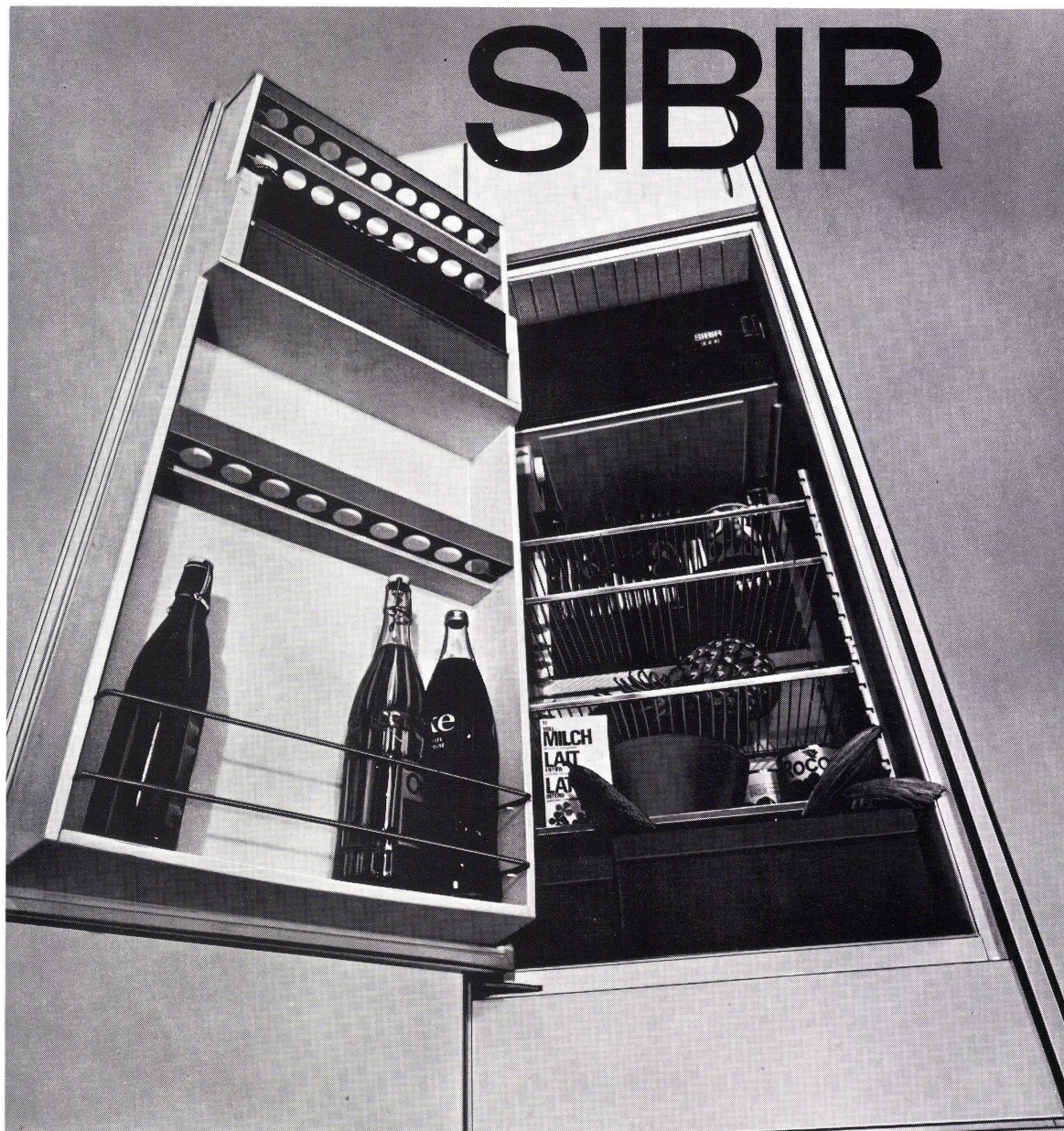


GEVO
Kunststoff-Fenster
das Fenster
fürs Leben

COUPON

Erläutere weitere GEVO-Informationen
Erläutere die nächsten Schritte
Name: _____
Anschrift: _____

An: REHAU plastiks gmbh Arbeitsgemein-
schaft GEVO-Betriebe 8804 Auzurich
Steinackerstr. 67



NORM-Einbaumodell 225 Liter
Fr. 555.-
mit 25 Liter*** Tiefkühlfach

Funktion:

NEUE Absorption,
absolut geräuschlos
und vibrationsfrei

Garantie:

5 Jahre Vollgarantie
auf die Funktion aller Teile

Erfahrung:

25 Jahre SIBIR

der
modernste
*** KÜHLSCHRANK
Europas

Kühlapparate GmbH, 8952 Schlieren



Die neue PLANOR-Heizwand von

RUNTAL



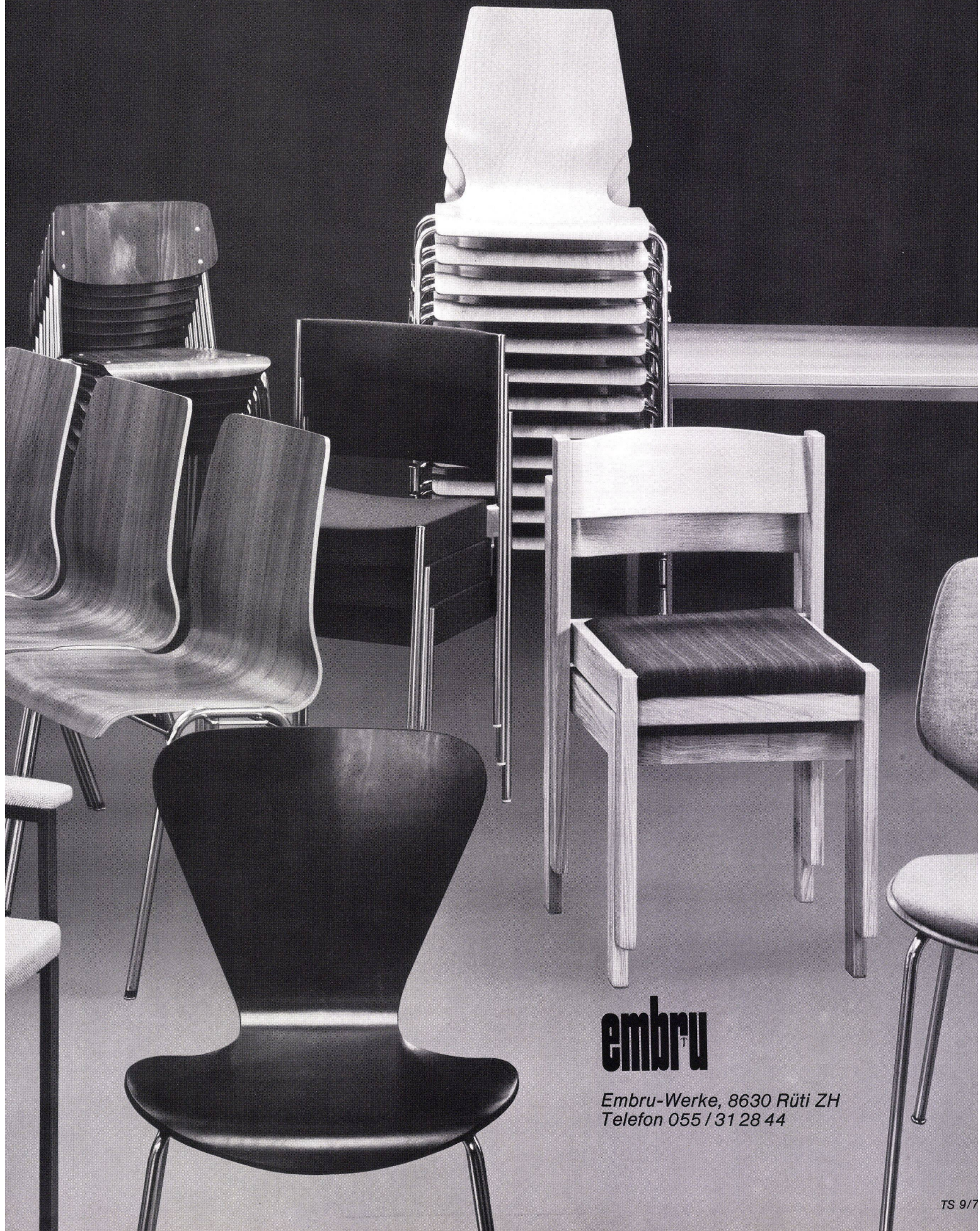
Architekt: Bautreuhand AG, Zürich

Aufnahme: Raoul Heeb, Luzern

Unser Beispiel: Hochhaus Unterkapf, Emmen LU, Wohnzimmer. Gefällige Form, geringes Gewicht, Handlichkeit, und nicht zuletzt ein konkurrenzfähiger Preis, dies sind nur einige Qualitäten der PLANOR-Heizwand. Dieser neue Heizkörper von RUNTAL wurde vor allem für Grossüberbauungen und Hochhäuser geschaffen.

RUNTAL AG 2000 Neuchâtel, Route des Falaises 7 Tel. 038 25 92 92
Verkaufsbüro: 8032 Zürich 7, Hedwigstrasse 3 Tel. 01 53 78 78
 Heizwände, Konvektoren, Radiatoren, Heizgitter
 Schweizer Patent und Fabrikat

Embru Tische und Stühle



embru^T

Embru-Werke, 8630 Rüti ZH
Telefon 055 / 31 28 44

2. Das sind die äusseren Vorteile der neuen CUPOLUX®-Lichtkuppeln:

Höchste Wind-, Wetter- und Einbruch-Sicherheit durch besondere Werkstoffe und eine durchdachte Konstruktion.



Tragendes Element jeder CUPOLUX-Lichtkuppel ist ein massiver Aufsetzkranz aus Polyurethan-Duromerschaum. Dieses homogene, mit einer doppelten DD-Lackierung überzogene Material von bester statischer Festigkeit ist extrem wasser- und witterungsfest. Der 15 cm breite Klebeflansch des Aufsetzkranzes gewährleistet die problemlose Verbindung mit allen handelsüblichen Flachdachabdichtungen.

Die CUPOLUX-Lichtkuppel aus doppelschaligem, opalem Acrylglas ruht in einem breiten, verwindungssteifen Aluminiumrahmen.

Die witterungsgeschützten Befestigungselemente sind weder sichtbar noch von aussen zugänglich.

Die neuen CUPOLUX-Lichtkuppeln lassen sich wie Fensterflügel montieren und zeichnen sich durch Formschönheit, praxisgerechte Funktion und Dauerhaftigkeit aus.

CUPOLUX-Lichtkuppeln sind montagefertige Bauelemente, die sich jederzeit in CUPOLUX-Lüfter ändern lassen, und entstammen dem grössten Lichtkuppelwerk Europas. Konstruktion und Wahl der Werkstoffe sind das Ergebnis jahrzehntelanger Erfahrung. Die Planung von Grossserien macht auch für die Details eine ausgefeilte Ingenieurlösung möglich.

CUPOLUX-Lichtkuppeln sind Fenster zum Himmel

Fachmännischer Einbau durch eigene Montaguequipen in der ganzen Schweiz.



Jakob Scherrer Söhne AG
8059 Zürich 2
Allmendstrasse 7
Telefon 01 25 79 80



BAUEN·WOHNEN·LEBEN

ST.GALLEN

18.-26. MAI 1974

AUSSTELLUNG MESSEGELÄNDE OLMA

Besuchen Sie die BAUEN-WOHNEN-LEBEN vom 18.-26.Mai in St.Gallen. Diese Ausstellung präsentiert Ihnen das vielseitigste Angebot für den BAU-, WOHN- und LEBENSBEDARF für Leute von heute.

*

AUSSTELLUNGSGRUPPEN:

Möbel ■ Teppiche ■ Heimtextilien ■ Lampen ■ Haushaltma-
schinen und Geräte ■ Saunas ■ Schwimmbäder ■ Fertighäuser
Ferienhäuser ■ Eigentumswohnungen ■ Banken ■ Verwaltung
Fachbuchverlage ■ alles, was zum Thema BAUEN-WOHNEN-
LEBEN gehört.

*

SONDERSCHAUEN:

Gartenlandschaft

Kinderspielplatz-Gestaltung

Internat. Umweltschutz-Ausstellung

VSI Verb. Schweiz. Innenarchitekten

KINO: Filme und Tonbildschauen

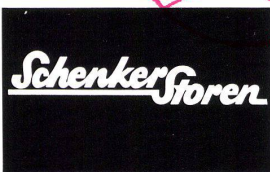
18.+19. 5.: «Camping+Freizeit»

BAUEN·WOHNEN·LEBEN

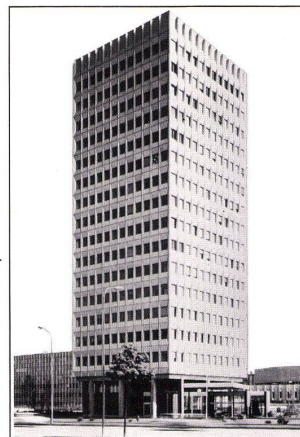
Veranstalter: INTEXPO ST.GALLEN, Museumstrasse 1, Tel. 07124 85 85,



Ganzmetall-Raffstoren
 Lamellen-Raffstoren
 Lamellen-Rollstoren
 Vertikallamellenstoren
 Markisenanlagen
 Normmarkisen
 Balkonstoren
 Ausstellstoren
 Verdunkelungsanlagen
 Zentralsteuerung
 Gross-Schirmanlagen



Vertretungen: Basel,
 Bern, Biel, Camorino,
 Genève, Neuchâtel,
 Chur, Solothurn, Tavannes,
 Fribourg, Lausanne,
 Luzern, St. Gallen,
 Sion, Winterthur, Zürich



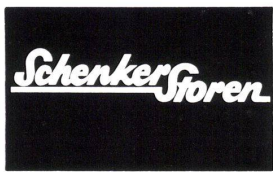
Sonnenschutz
 im Grossen,
 Sonnenschutz
 im Kleinen –
 so oder so,
 Schenker Storen –
 ein Begriff für Qualität!

Emil Schenker AG
 Storenfabrik
 5012 Schönenwerd
 Tel. 064/4143 43
 Telex 68526

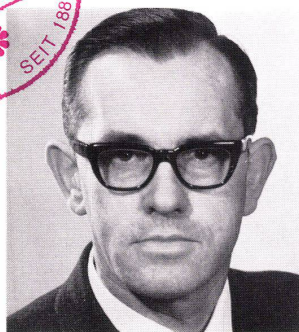


Emil Schenker AG
Storenfabrik
5012 Schönenwerd
Tel. 064/41 43 43

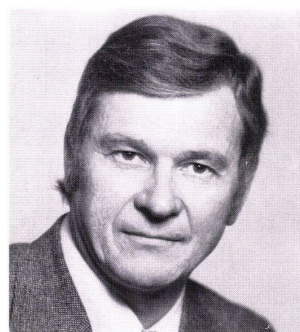
Die Leiter unserer Aussenstellen



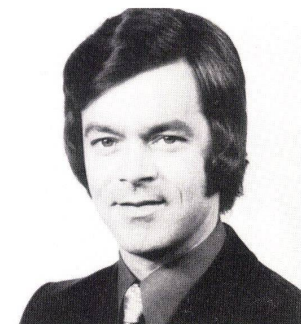
Spezialisten
für modernen
Sonnenschutz



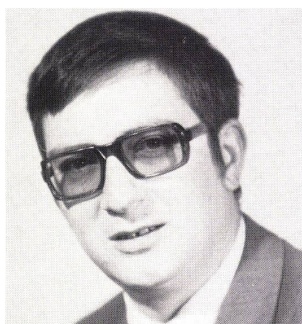
Albert Emmenegger, Schönenwerd



Ernst Hermann, Schönenwerd



René Miserez, Neuchâtel



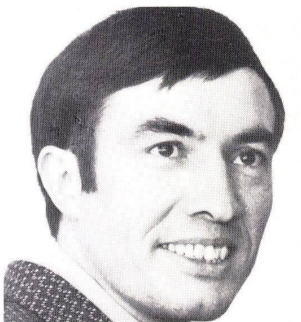
Roman Domenig, Chur



Willy Eggli, Tavannes



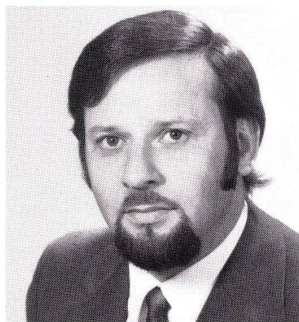
Rudolf Kurth, Solothurn



Pierre Gruloos, Lausanne



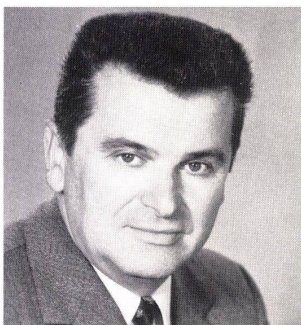
Ernst Kramer, Fribourg



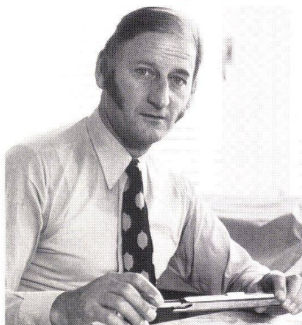
Albin Uebelhart, Luzern



Marcel Zbinden, St. Gallen



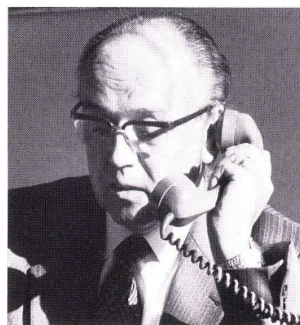
Josef Studer, Sion



Charles Ruf, Winterthur



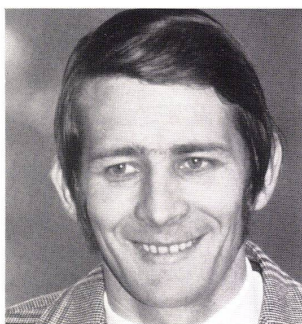
Hans-Rudolf Isliker, Zürich



Hermann Angst, Basel



Hans Eggimann, Bern



Robert Albisser, Biel



Aldo Besozzi, Camorino Tessin



Kurt Strehler, Genève

Verlangen Sie Unterlagen F
Eternit AG, Service 2000
8867 Niederurnen

Eternit® FASSADEN

PELICHROM

Wellplatten

ALBANIT

Mühlbauer

Schiefer

Eternit AG 8867 Niederurnen
058 23 11 11
Eternit SA 1530 Payerne
037 61 11 71

Hygienische und saubere Pissoir-Anlagen mit der neuen Bieri Pissoir-Spülung.

Die Sauber-
keit und
Hygiene in

Pissoir-Anlagen von Restaurants, Hotels,
Verwaltungs- und Industriegebäuden
lassen sehr oft zu wünschen übrig. Sei es
weil die Benutzer die Spülung nicht betätigen oder
weil die Spülanlage nicht den Erfordernissen
angepasst ist. Hier schafft die neue Bieri Pissoir-

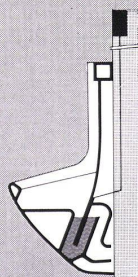
Spülung Abhilfe. Denn
die Bieri Pissoir-Spülung
wird, mittels Elektroden,

automatisch ausgelöst. Sie ist betriebssicher und wartungsfrei, ein-
fach zu installieren und kostensparend im Wasserverbrauch. Die

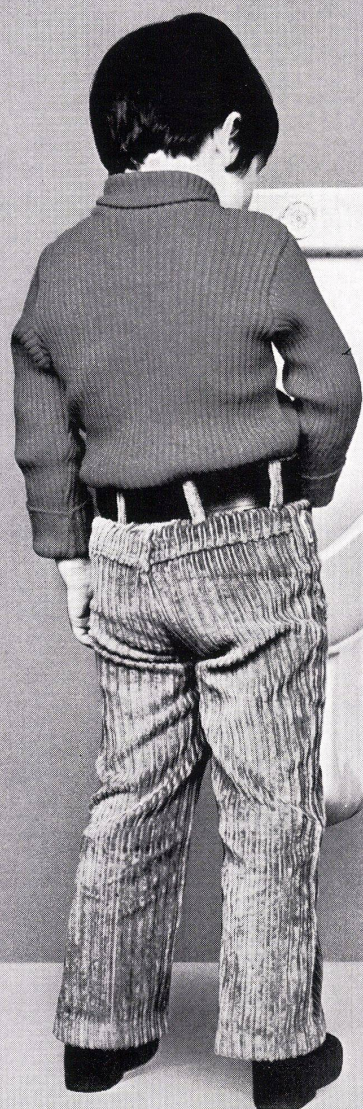
Bieri Pissoir-Spülung ist patentiert und SEV-geprüft und eignet
sich sowohl für neue als auch für Umbauten bestehender

Anlagen. Verlangen Sie Unterlagen. Wir oder Ihr Sanitär-
Grossist stehen Ihnen jederzeit gerne zur Verfügung.

Bieri Pumpenbau AG - 3110 Münsingen - Tel. 031 - 92 21 21

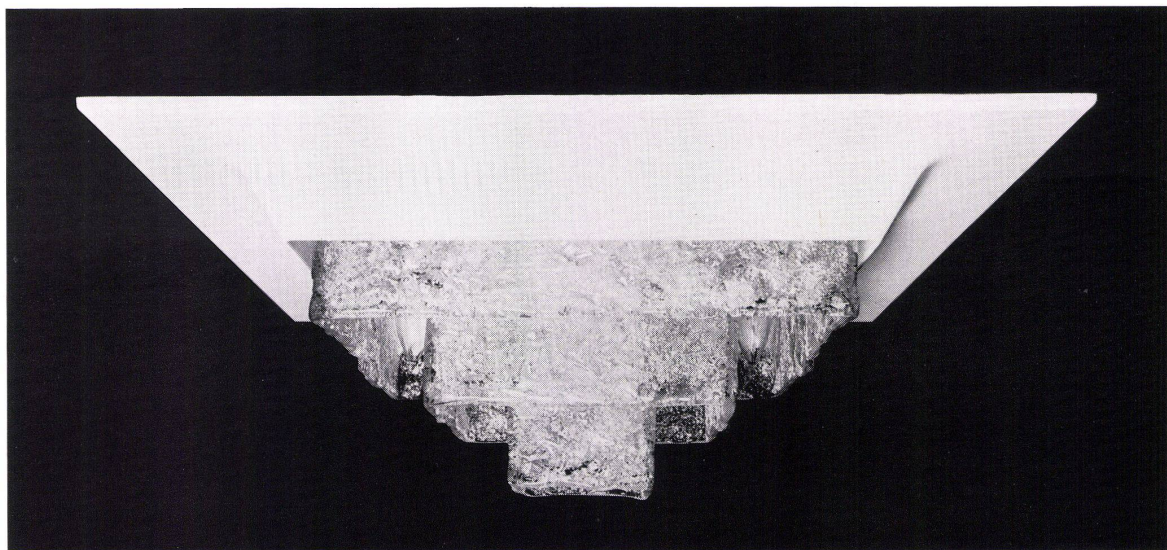


Automatisch Kostensparend



Bieri

cassettlight® die idealen Leuchten für Kassetten- decken



Kassettendecken sind ein fester Bestandteil der modernen Architektur. Diese Rasterelemente gehören zur neuzeitlichen Raumgestaltung. „cassettlight“-Leuchten sind das neue Lichtelement dazu. Mit „cassettlight“-Leuchten lösen Sie jedes Beleuchtungsproblem. „cassettlight“-Leuchten sind modern im Design, wertvoll im Material und fügen sich harmonisch in die Deckenkonstruktion ein. Eine Universalbefestigung macht die Montage von jeder Kassettendecken-Konstruktion unabhängig. Auch nachträglich können „cassettlight“-Leuchten einfach, bequem und schnell eingebaut werden. Überzeugen Sie sich.

Coupon

BAG
Bronzewarenfabrik AG
5300 TURGI
Telefon 056-23 11 12

Name _____

Wohnort _____

Bitte senden Sie mir
unverbindlich Ihren
Katalog über „cassett-
light®“-Leuchten.

Straße _____

Bauphysiker «Kritisch» empfiehlt Durisol- Mauerwerk

Er untersucht skeptisch. Er prüft hart.

Er bestätigt die vorzügliche Wärmeisolation, die raschere Bauaustrocknung, die Atmungsfähigkeit der Wandkonstruktionen, die Frostbeständigkeit, die Feuerbeständigkeit (Brandklasse A).

Er garantiert keine Ausblühungen, keine Putzabplatzungen, keine kapillare Feuchtigkeitsaufnahme, keine Kälteabstrahlung, geringere Heizkosten und eine rasche Aufheizung.

Architekt und Bauherr profitieren von dem auf «Herz und Nieren» geprüften Durisol-Mauerwerk.

Die Mieter schätzen ein behagliches Raumklima.



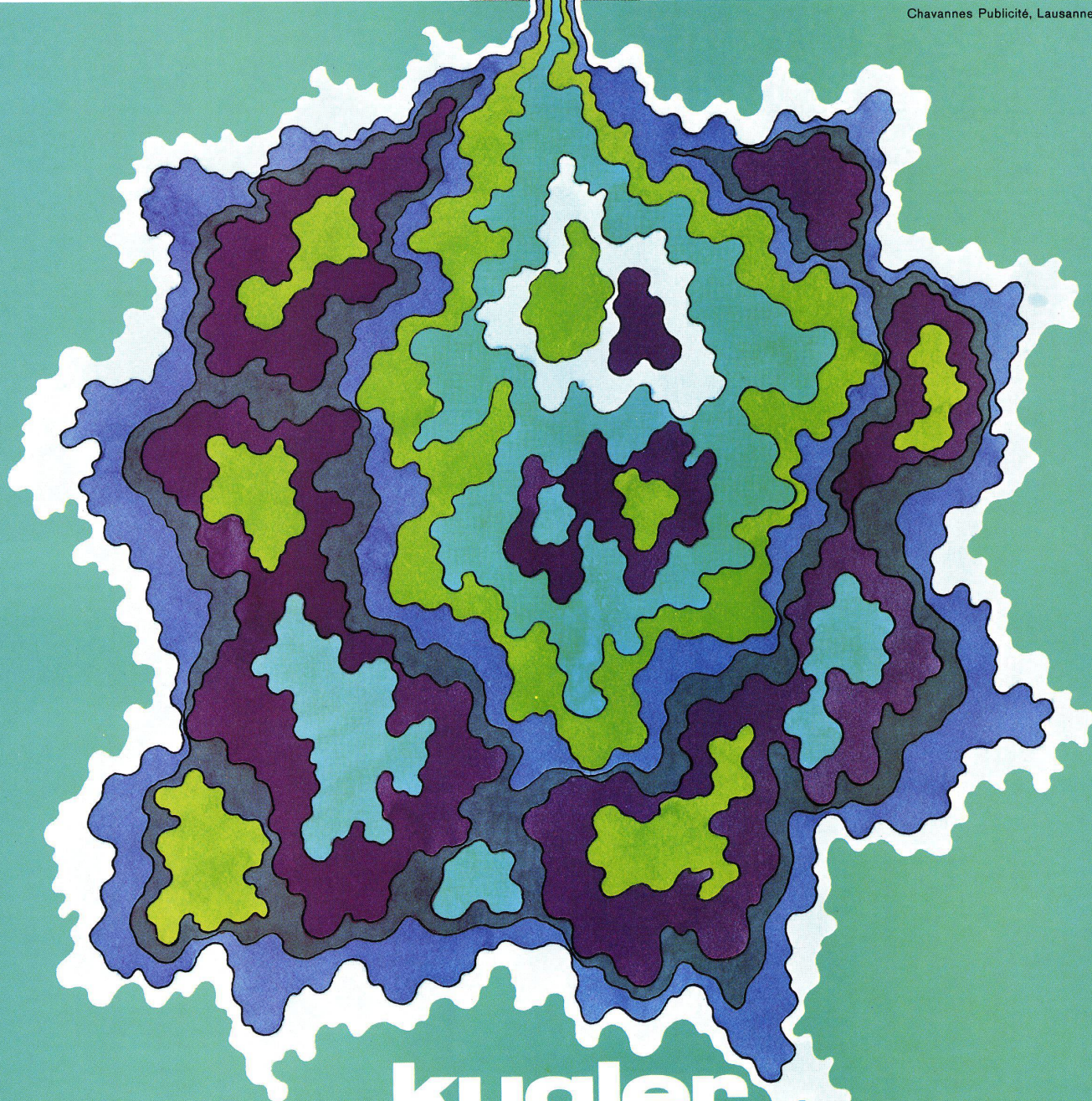
Durisol Villmergen AG, Badenerstr. 21
8953 Dietikon 01/88 69 81

Durisol

garantiert ein gesundes Wohnklima



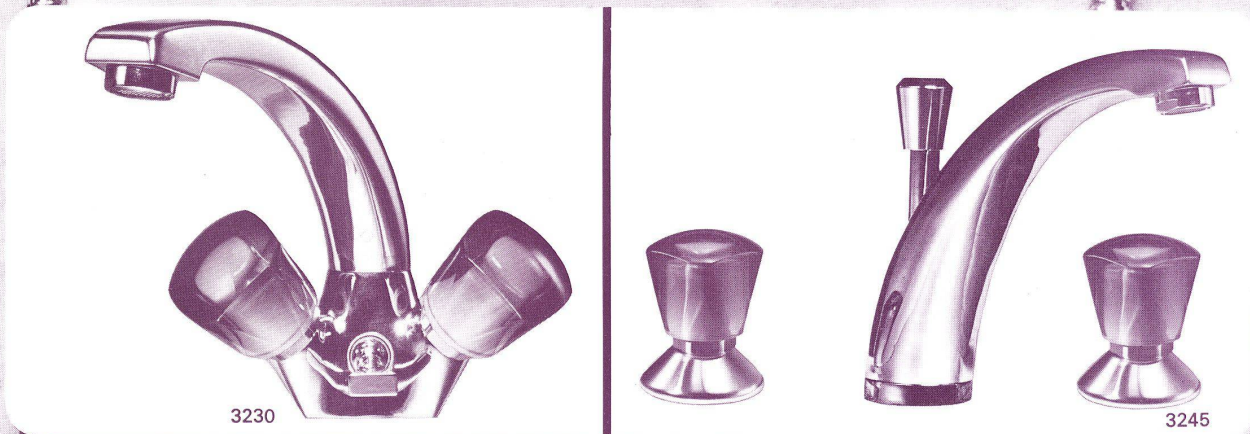
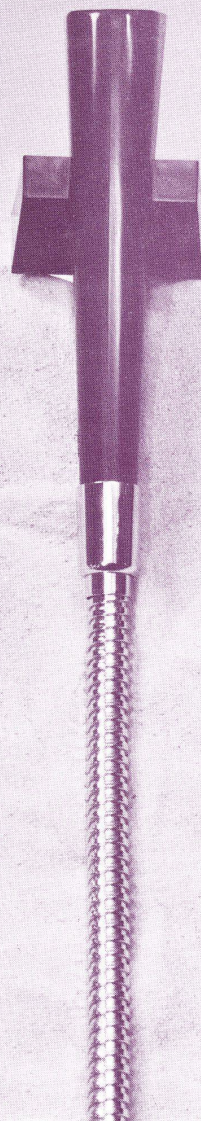
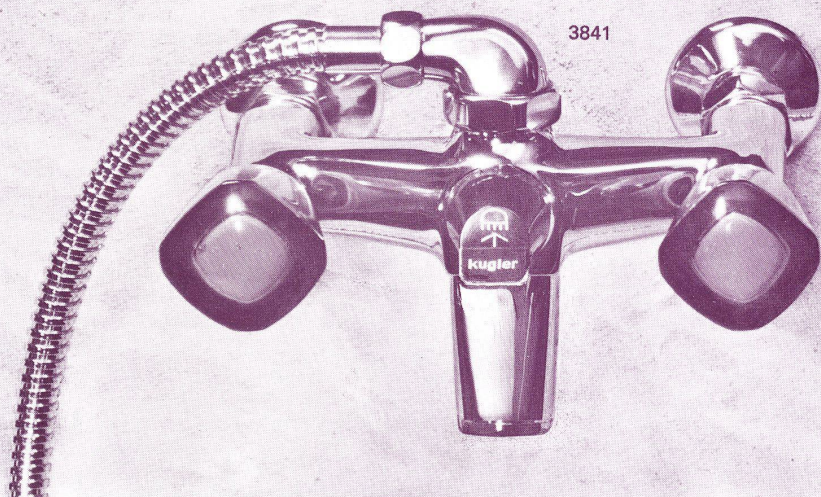
Chavannes Publicité, Lausanne



kugler

Genève – Zürich – Bern

سابارا



kugler

FONDERIE ET ROBINETTERIE S.A.
METALLGIESSEREI
UND ARMATURENFABRIK AG

GENÈVE

1211 - Genève 8 - La Jonction
tél. 022 43 60 00

ZÜRICH

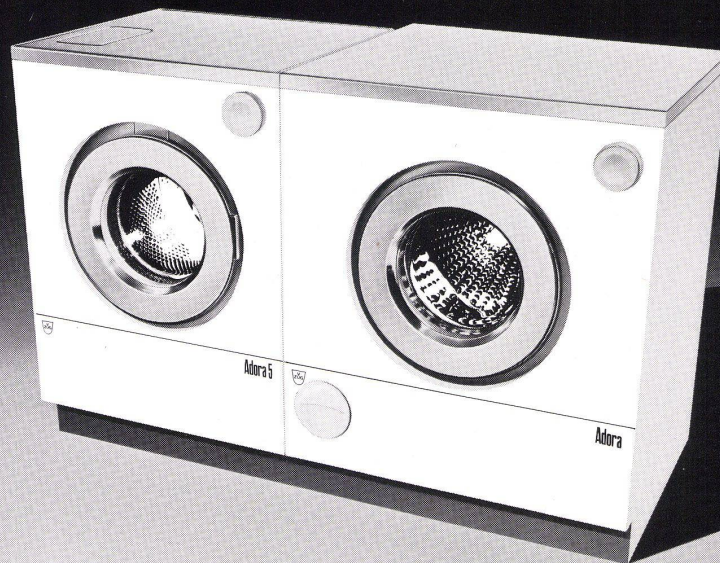
8031 - Zürich 5 - Josefstrasse 129
Tel. 01 44 51 11

BERN

3000 - Bern 14 - Mattenhofstrasse 33
Tel. 031 25 25 22



Mit der Zuger Wasch-Trocken-Kombination ADORA haben Sie genau das Richtige für das grosse Einfamilienhaus und das kleine Mehrfamilienhaus.



Die Waschautomaten und die Wäschetrockner ADORA sind Zuger Qualitäts-Produkte. Aus bestem Chromnickelstahl, robust gebaut und zuverlässig funktionierend.

Beide zusammen ergeben eine unerhört wirtschaftliche Kombination. Zum einen für den Bauherrn oder Architekten, weil er Raum einspart. Zum andern für die Hausfrau, weil die Wäsche hygienischer und in kürzerer Zeit gewaschen und getrocknet wird.

Den Waschautomat ADORA können Sie wahlweise mit 4 oder 5 kg Trommelinhalt haben. Jede ADORA hat eine praktische Einknopfbedienung und eine grosse Einfülltür.

Der Wäschetrockner ADORA macht den Trockenraum überflüssig. Ihre Wäsche wird viel sauberer, weil sie nicht mehr mit schmutziger Luft in Berührung kommt und nicht an der Sonne vergilben kann. Der Wäschetrockner ADORA braucht wenig Strom, trocknet

rasch und schonend und hält die Wäsche flauschig weich.

Die Automaten der ADORA-Serie haben wie alle Zuger Qualitäts-Produkte den umfassenden Zuger Service: Beratung, Vorführung und Unterhalt durch Fachleute.

Das ist eben unverkennbar Zug: Qualität und Service.

L 74

Informations-Gutschein

☐ UNIMATIC
Waschautomaten



☐ ADORA
Wasch- und
Trockenautomaten



☐ ADORINA
Wasch-,
Trocken- und
Bugelautomaten



☐ ADORA
Geschirrspül-
automaten



Ich möchte gerne mehr wissen über das Zuger Programm.

Bitte senden Sie mir ausführliche Prospekte über

☐ die nebenstehend angekreuzten Automaten

☐ alle Zuger Haushaltsautomaten

☐ Zuger Kochgeschirr

301

Name _____

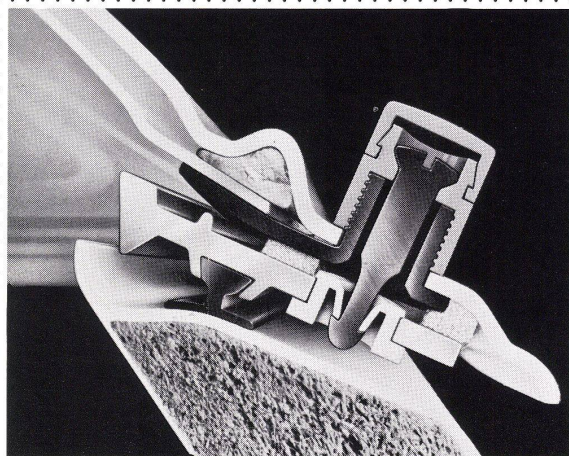
Adresse _____

PLZ/Ort _____

Einsenden an die Verzinkerei Zug AG, 6301 Zug

Ausstellungs- und Demonstrationsräume: Zug, Industriestrasse; Basel, Bruderholzstrasse 35; Bellinzona, Viale Stazione 14a; Biel, Brühlstrasse 43 (Pianoplatz); Chur, Alexanderstrasse 14; Emmen, Sternmattstrasse 4b; Genf, 8. av. de Frontenex (Place des Eaux-Vives); Lausanne, 11-13, rue de Bourg (Galerie de Bourg); St. Gallen, St. Jakob-Strasse 89.

Das Essmann-Lichtkuppel-Programm von Notz bringt beachtliche Vorteile ans Licht.



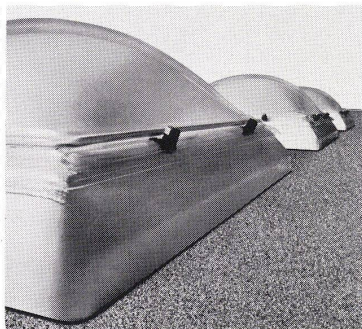
NEU!
8:3 VERSCHLUSS

Dass Essmann-Lichtkuppeln lichtbeständig, vergilbungs- und spannungsfrei, wetter- und tropffest sind und darüber hinaus viele Lüftungsprobleme lösen, müssen wir wohl nicht speziell unters Licht stellen. Hingegen die angeformte Tropfkante, die jedes Kondenswasser über den bewährten Schrägrand nach aussen leitet. Oder der Verbund der beiden Schalen, welcher weder geklebt noch geschweisst werden muss, und ein unabhängiges Ausdehnen gestattet. Und vor allem die Universalverschraubung — der sog. 8:3-Verschluss. Er ist ganz neu und bringt Ihnen entscheidende Arbeitserleichterungen. Wozu Sie nämlich acht Arbeitsgänge benötigt haben, brauchen Sie

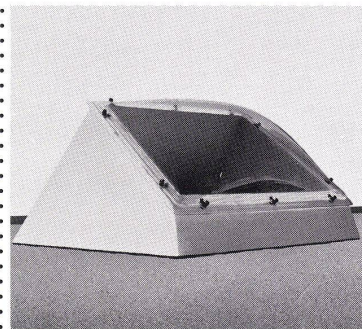
jetzt nur noch drei. 1. Lichtkuppel auflegen und ausrichten. 2. Steckbolzen eindrücken. 3. Abdeckkappe aufdrücken. Fertig.

Bei aufstellbaren Lichtkuppeln ist die Montage sogar noch schneller: 1. Scharnierunterteil einrasten lassen. 2. Lichtkuppel einhängen. Fertig. Und Zeit ist bekanntlich Geld. Deshalb haben sich schon viele Architekten, Baufirmen und Unternehmer für Essmann-Lichtkuppeln von Notz entschieden. Weil ihnen in Sachen Lichtkuppeln — wie man so sagt — ein Licht aufgegangen ist.

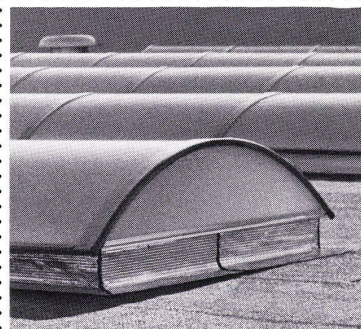
Wenn Sie weitere Informationen über Essmann-Lichtkuppeln möchten, dann rufen Sie uns einfach an. Unsere Spezialisten wissen Bescheid.



Leuchtkäfer-Lichtkuppel, 2-schalig, aus Acrylglas mit Aufsatzkranz 30 cm hoch, aus Polyester.



Nordlicht-Kuppel, 2-schalig, aus Acrylglas mit Aufsatzkranz aus Polyester.



Plastivoute-Oberlichtband, 1-schalig oder 2-schalig, aus Acrylglas und Aluminium-Profil

NOTZ

Notz + Co AG, Brügg-Biel, Abt. Sid. Produkte
Postfach, 2501 Biel
Tel. 032/25 1125

VERONDULIT

Welldrahtglas

passend auf
grosswelligen Eternit,
alterungsbeständig,
unveränderlich in
Farbe und Oberfläche,
nicht brennbar
kein Vergilben auch
bei extremen
Umweltsverhältnissen

Beratung und Offerte durch die erfahrene Verlegefirma

Produkt von

SAINT-GOBAIN



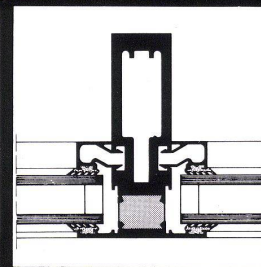
GRÜNINGER AG OLTEN

Trimbach, Industriestr. 9 · Briefadresse: 4600 Olten 1, Postfach · Filiale: 8953 Dietikon, Allmendstr. 27
Tel. 062/22 14 22 Glas und Spiegel Tel. 01/88 34 06

hädlich ag **Ihr Partner für moderne** **Aluminium-Fassaden**



Bankgebäude der Schweizerischen Kreditanstalt in Schwerzenbach/ZH. Aluminium-Fassade mit vollisolierten Fenstern, Modell Alsec-50.



Bankgebäude der Schweizerischen Kreditanstalt in Wetzikon/ZH. Aluminium-Fassade mit vollisolierten Fenstern, Modell Alsec-50.

Architektur prägt mit markanten Bauten Städtebilder, setzt ästhetische Werte, gibt Profil mit Aluminium-Fassaden. Dem Metall, das die Wünsche des Bauherrn berücksichtigt, die Ideen des Architekten zum Ausdruck bringt. Doch der Architekt braucht Partner. Spezialisten, die seine «Fassadenwünsche» studieren, gute Lösungen finden. So wie die hädlich ag, mit jahrzehntelanger Erfahrung im Fassadenbau.

Metallbau
HZ Konstruktionen
Profilpresswerk

Gegründet 1877

8047 Zürich
Freilagerstrasse 29
Tel. 01·52 12 52

 **hädlich ag**