

Zeitschrift: Bauen + Wohnen = Construction + habitation = Building + home : internationale Zeitschrift
Herausgeber: Bauen + Wohnen
Band: 28 (1974)
Heft: 3: Krankenhausbau = Bâtiment hospitalier = Hospital construction

Werbung

Nutzungsbedingungen

Die ETH-Bibliothek ist die Anbieterin der digitalisierten Zeitschriften auf E-Periodica. Sie besitzt keine Urheberrechte an den Zeitschriften und ist nicht verantwortlich für deren Inhalte. Die Rechte liegen in der Regel bei den Herausgebern beziehungsweise den externen Rechteinhabern. Das Veröffentlichen von Bildern in Print- und Online-Publikationen sowie auf Social Media-Kanälen oder Webseiten ist nur mit vorheriger Genehmigung der Rechteinhaber erlaubt. [Mehr erfahren](#)

Conditions d'utilisation

L'ETH Library est le fournisseur des revues numérisées. Elle ne détient aucun droit d'auteur sur les revues et n'est pas responsable de leur contenu. En règle générale, les droits sont détenus par les éditeurs ou les détenteurs de droits externes. La reproduction d'images dans des publications imprimées ou en ligne ainsi que sur des canaux de médias sociaux ou des sites web n'est autorisée qu'avec l'accord préalable des détenteurs des droits. [En savoir plus](#)

Terms of use

The ETH Library is the provider of the digitised journals. It does not own any copyrights to the journals and is not responsible for their content. The rights usually lie with the publishers or the external rights holders. Publishing images in print and online publications, as well as on social media channels or websites, is only permitted with the prior consent of the rights holders. [Find out more](#)

Download PDF: 17.01.2026

ETH-Bibliothek Zürich, E-Periodica, <https://www.e-periodica.ch>



KELLCO-Kunststoffplatten mit
GEWEBE-Oberfläche
(siehe aufgeklebtes Muster) sind:

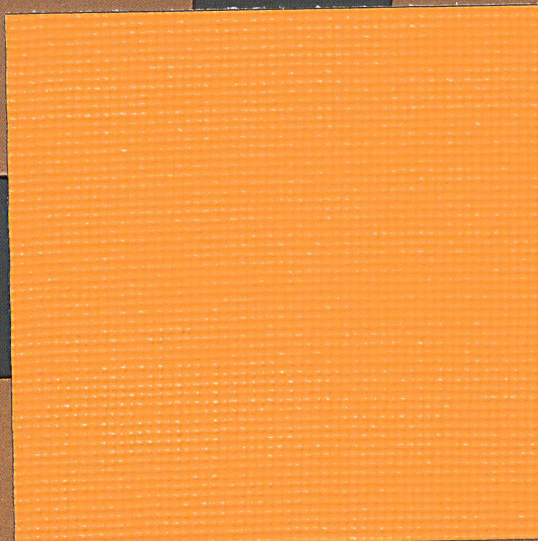
- abriebfester und hitzebeständiger
als Kunststoffplatten mit
«flacher» Oberfläche
- speziell geeignet für stark
strapazierte Arbeitsflächen,
z.B. Abdeckungen in Küchen,
Kantinen, Restaurants usw.



Keller+Co AG
5313 Klingnau
056/45 27 71

Gewebe

die "Strapazieroberfläche"



Service (Beratungsdienst) Inbegriffen!



Kellco-Flex

Kellco-Flex

- echtes, edles Holz – mit Kunststoffen behandelt und zu einer dauerhaften Platte verpresst.

Kellco-Flex

- echtes, edles Holz – einfach und schnell zu verarbeiten. Nur zuschneiden und aufleimen.

Kellco-Flex

- echtes, edles Holz – schleifen und Oberflächenbehandlung unnötig.

Kellco-Flex

- echtes, edles Holz – dauerhafte Schönheit für hohe Ansprüche.

echtes Holz mit Kunststoff-Vorteilen

edles
Holz ...
hartes
Melamin



Keller & Co AG 5313 Klingnau 056/45 27 71

Wehntalerstr. 17 8057 Zürich ☎ 051 26 16 14

Zimmerei Schreinerei Holzbau

Müller Sohn + Co. 

INNENAUSBAU

TRENNWÄNDE

PAVILLONS

ELEMENTBAU

Rombach. Vorbereitung und Organisation des Wettbewerbs: Planungs-AG für Baumanagement, Aarau.

**Niederglatt:
Dorfzentrum Eichi**

Die vier zur Überarbeitung ihrer Entwürfe eingeladenen Architekturfirmen haben ihre Projekte vollständig und rechtzeitig abgeliefert. Nach ausführlichem Abwägen wird einhellig festgestellt, daß das Projekt von Architekt Walter Schindler die zweckmäßigste Grundlage zur Erstellung einer Teilbauordnung bietet. Sowohl im Maßstab als auch in der Gruppierung und Zweckbestimmung der einzelnen Bauten kann dieser Entwurf, der

sich gegenüber der ersten Stufe stark verbessert hat, gut gefallen. Ein bedeutender Vorteil dieser Arbeit liegt darin, daß schon in seiner ersten Etappe ein Zentrum mit genügendem «Leben» geschaffen werden kann und spätere Bauphasen auch bei einer durch zeitliche Verschiebung möglichen Wandlung in architektonischer Hinsicht tragbar bleiben. Die Jury bestimmt einstimmig, den Entwurf Schindler der Gemeinde als Grundlage einer Teilbauordnung und als zugehörigen Richtplan mit Modell zu empfehlen. Da die Anlage der Schule in diesem Projekt integrierenden Bestandteil der Gesamtidee bildet, wird beschlossen, den beiden Schulgemeinden den gleichen Architekten zur Weiterbearbeitung

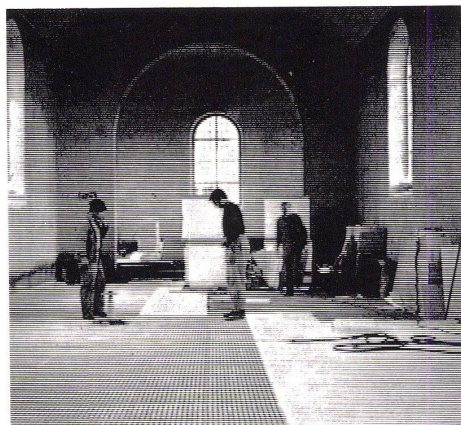
der Bauaufgabe vorzuschlagen. Über den kirchlichen Bau läßt sich aus den vier Entwürfen noch kein konkreter Antrag formulieren. Jedenfalls wird aber der Kirchgemeinde die Empfehlung gemacht,

zum vorgesehenen, engeren Projektwettbewerb die vier Architekten der zweiten Stufe einzuladen, da sie mit der Aufgabe bereits gut vertraut sind und durch ihre Arbeiten Qualität bewiesen haben.

Liste der Photographen

Photograph	für
Rober Häusser, Mannheim	
Thilo Mechau, Karlsruhe	Erich Roßmann, Karlsruhe
Atelier Eidenberg, Binningen	
Peter Heman, Basel	Suter & Suter AG, Basel
Brecht-Einzig Ltd., London	James Stirling, London
Max Dupain, Artarmon	
Harry Sowden, Richmond	Jörn Utzon, Hellebaek

Satz und Druck:
Huber & Co. AG, Frauenfeld



**Elektrische Fussboden-Speicherheizung
REIMERS ELECTRIC FLOOR**

Die Heizung für den umweltbewussten und aufgeschlossenen Bauherrn. – Ein in einem langjährigen Entwicklungsprozess ausgereiftes, wartungsfreies Heizsystem. Es erfüllt die Forderung nach Wohnräumen mit grösster Behaglichkeit und fusswarmen Böden.

Unser Programm: ESWA-Flächenheizung, Metall- und Kachelspeicher, Blockspeicher, Wärmekabel, Klimageräte und -truhen, Direktheizgeräte, Steuergeräte usw. Profitieren Sie von unserer langjährigen Erfahrung: Verlangen Sie unverbindliche Offerte.

electric
AG Brugg

**Klima und Elektroheizungen
5200 Brugg
Telefon 056 4147 22**

Besuchen Sie uns an der MUBA, Halle 24, Stand 361.

G 11/74

Fertigputz für Fassaden und Innenräume

Geistlich
Gelafix

Zum Aufziehen und Spritzen, Körnungen 0,5-5 mm

Vorführungen, Muster und Dokumentation verlangen.

Geistlich AG, Abteilung Bauchemie, 8952 Schlieren ZH, Telefon 01/98 76 44