

Zeitschrift: Bauen + Wohnen = Construction + habitation = Building + home : internationale Zeitschrift

Herausgeber: Bauen + Wohnen

Band: 27 (1973)

Heft: 12: Einfamilienhäuser = Maisons familiales = Single-family houses

Artikel: Aufgeständertes Stahlhaus aus quadratischen Grundrisselementen in Phoenix, Arizona, USA = Maison en acier composées d'éléments sur plans carrés à Phoenix, Arizona, USA = Steel house of square elements in Phoenix, Arizona, USA

Autor: [s.n.]

DOI: <https://doi.org/10.5169/seals-334825>

Nutzungsbedingungen

Die ETH-Bibliothek ist die Anbieterin der digitalisierten Zeitschriften auf E-Periodica. Sie besitzt keine Urheberrechte an den Zeitschriften und ist nicht verantwortlich für deren Inhalte. Die Rechte liegen in der Regel bei den Herausgebern beziehungsweise den externen Rechteinhabern. Das Veröffentlichen von Bildern in Print- und Online-Publikationen sowie auf Social Media-Kanälen oder Webseiten ist nur mit vorheriger Genehmigung der Rechteinhaber erlaubt. [Mehr erfahren](#)

Conditions d'utilisation

L'ETH Library est le fournisseur des revues numérisées. Elle ne détient aucun droit d'auteur sur les revues et n'est pas responsable de leur contenu. En règle générale, les droits sont détenus par les éditeurs ou les détenteurs de droits externes. La reproduction d'images dans des publications imprimées ou en ligne ainsi que sur des canaux de médias sociaux ou des sites web n'est autorisée qu'avec l'accord préalable des détenteurs des droits. [En savoir plus](#)

Terms of use

The ETH Library is the provider of the digitised journals. It does not own any copyrights to the journals and is not responsible for their content. The rights usually lie with the publishers or the external rights holders. Publishing images in print and online publications, as well as on social media channels or websites, is only permitted with the prior consent of the rights holders. [Find out more](#)

Download PDF: 12.12.2025

ETH-Bibliothek Zürich, E-Periodica, <https://www.e-periodica.ch>

Aufgeständertes Stahlhaus aus quadratischen Grundrißelementen in Phoenix, Arizona, USA

Maison en acier composée d'éléments
sur plans carrés à Phoenix, Arizona, USA
Steel house of square-plan elements
in Phoenix, Arizona, USA

Alfred Newman Beadle, Phoenix, Arizona

Ein im wesentlichen offenes Erdgeschoß führt den Gast einladend vorbei am Autoabstellplatz zum hintenliegenden Eingang mit Treppe. Lediglich ein paar Nebenräume und ein Gästeappartement liegen auf Gartenebene. Im Wohngeschoß fügen sich um die offen angelegte Treppe die Haupträume (Wohnen, Essen, Küche, Familienraum), während rechts und links, erreichbar über brückenartige Zwischenglieder, die als Zimmer ausgenutzt sind, links drei Schlafräume mit Bädern, Ankleide und Schrankräumen, rechts ein Schlafraum mit Bibliothek erscheinen.

Der Grundriß setzt sich im wesentlichen aus Quadraten zusammen. Stahlskelett, graues Solarglas, einige weißverputzte Ausfachungen lassen das kleine Haus als kristallines Gebilde vor der Felsenkulisse der Umgebung entstehen, wobei die den Bau durchsetzenden, nach oben geöffneten Teile das Ganze völlig transparent werden lassen.

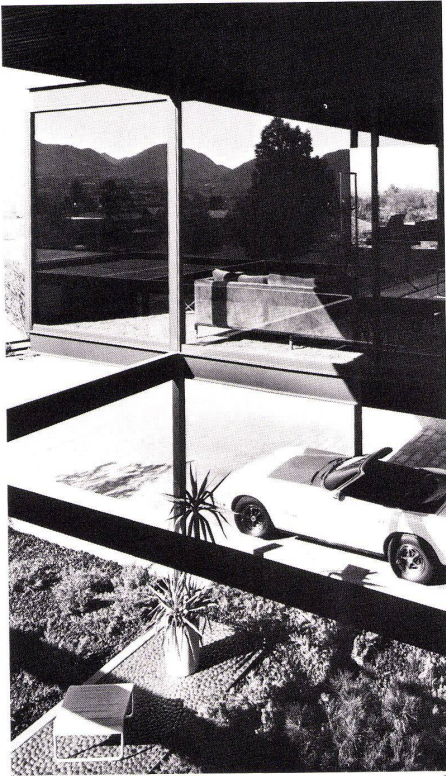
Un rez-de-chaussée accueillant en grande partie ouvert conduit le hôte venant du parking vers l'escalier d'accès placé à l'arrière. Seuls quelques locaux secondaires et un appartement pour invités se trouvent à ce niveau du jardin. À l'étage les pièces d'habitat (salle de séjour, repas, cuisine et séjour privé) s'organisent autour de l'escalier ouvert tandis qu'à droite et à gauche des passerelles de liaison utilisables comme chambre donnent accès à deux ailes. Celle de gauche contient 3 chambres avec bain, vestiaire et rangement, celle de droite une chambre à coucher avec bibliothèque.

Le plan se compose essentiellement de carrés. Une ossature en acier, du verre Solargray et quelques surfaces blanches enduites donnent à cette petite maison l'aspect d'un cristal placé devant le décor rocheux de l'entourage, tandis que les parties ouvertes vers le haut qui traversent le volume assurent la transparence totale.

A largely open ground floor takes the guest invitingly past the car park to the entrance with stairs in back. Only a couple of utility rooms and a guest flat are situated at garden level. On the living floor, there are arranged around the open stairs the principal rooms (living, dining, kitchen, family room); while, to the right and left, accessible via bridge structures, which are used as rooms, there appear, left, three bedrooms with baths, dressing-room and cupboards, and, right, a bedroom with library.

The plan is composed essentially of squares. Steel skeleton, grey solar glass, a few white-rendered wall surfaces allow the small house to stand out with crystalline clarity against the bare rocks of the landscape; the open wells help to give the house an effect of complete transparency.





3



4

1 Gesamtansicht von Süden. Transparenz und Leichtigkeit durch Stahlskelett und graues Solarglas mit wenigen weißverputzten Wandausfachungen.

Vue générale sud. Le squelette d'acier, les verre Solargray et les rares remplissages enduits assurent transparence et légèreté.

Assembly view from south. Transparency and lightness created by steel skeleton and grey solar glass with but few white-rendered wall surfaces.

2

Das zentrale Bindeglied der Treppenhalle mit Blick zum Wohnraum im Obergeschoß.

Vue de la cage d'escalier formant volume de liaison central montrant le séjour situé à l'étage.

The central connecting tract is the stairwell, here shown with view towards the living room on the upper floor.

3

Blick vom Eßraum zum Wohnraum, der über dem Autoabstellplatz liegt. Entmaterialisierung des Baues durch die Spiegelungen in den Fenstern.

La salle de séjour située au dessus du garage vue de la salle à manger. Les reflets dans les vitrages dématérialisent le volume.

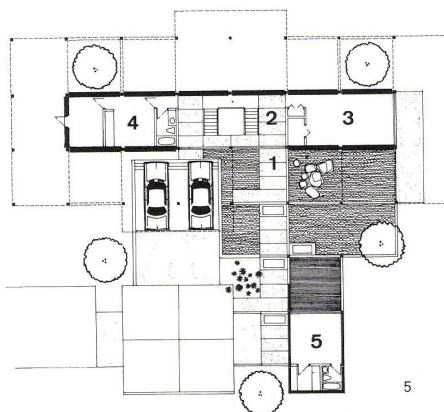
View from dining room towards living room, which is situated above the car park. Dematerialization of building effected by reflections in the windows.

4

Vom Autohof blickt man zum Eingang und zum Eßraum im Wohngeschoß.

A partir de la cour d'accès voitures on a vue sur l'entrée et la salle à manger de l'étage d'habitation.

View from driveway towards entrance and dining room on residential floor.



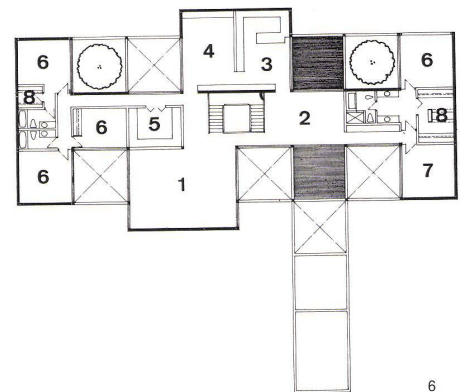
5

5 Erdgeschoß.

Rez-de-chaussée.

Ground floor.

- 1 Überdeckter Zugang / Accès couvert / Covered access
- 2 Eingangs- und Treppenhalle / Hall d'entrée et cage d'escalier / Entrance hall and stairwell
- 3 Freizeitraum / Salle des loisirs / Lounge
- 4 Schränke und Geräte / Rangement et outillage / Cupboards and appliances
- 5 Gästeappartement / Appartement pour invité / Guest apartment



6

6 Wohngeschoß.

Etage d'habitation.

Residential floor.

- 1 Wohnraum / Salle de séjour / Living room
- 2 Eßraum / Salle à manger / Dining room
- 3 Küche / Cuisine / Kitchen
- 4 Familienraum / Pièce familiale / Family room
- 5 Nähen und waschen / Lingerie et buanderie / Sewing and laundry
- 6 Schlafraum / Chambre à coucher / Bedroom
- 7 Bibliothek / Bibliothèque / Library
- 8 Schrankraum / Locale de rangement / Lockers