

Zeitschrift: Bauen + Wohnen = Construction + habitation = Building + home : internationale Zeitschrift

Herausgeber: Bauen + Wohnen

Band: 27 (1973)

Heft: 12: Einfamilienhäuser = Maisons familiales = Single-family houses

Artikel: Haus aus Würfelementen = Maison composée d'éléments cubiques = House of cubic elements

Autor: [s.n.]

DOI: <https://doi.org/10.5169/seals-334826>

Nutzungsbedingungen

Die ETH-Bibliothek ist die Anbieterin der digitalisierten Zeitschriften auf E-Periodica. Sie besitzt keine Urheberrechte an den Zeitschriften und ist nicht verantwortlich für deren Inhalte. Die Rechte liegen in der Regel bei den Herausgebern beziehungsweise den externen Rechteinhabern. Das Veröffentlichen von Bildern in Print- und Online-Publikationen sowie auf Social Media-Kanälen oder Webseiten ist nur mit vorheriger Genehmigung der Rechteinhaber erlaubt. [Mehr erfahren](#)

Conditions d'utilisation

L'ETH Library est le fournisseur des revues numérisées. Elle ne détient aucun droit d'auteur sur les revues et n'est pas responsable de leur contenu. En règle générale, les droits sont détenus par les éditeurs ou les détenteurs de droits externes. La reproduction d'images dans des publications imprimées ou en ligne ainsi que sur des canaux de médias sociaux ou des sites web n'est autorisée qu'avec l'accord préalable des détenteurs des droits. [En savoir plus](#)

Terms of use

The ETH Library is the provider of the digitised journals. It does not own any copyrights to the journals and is not responsible for their content. The rights usually lie with the publishers or the external rights holders. Publishing images in print and online publications, as well as on social media channels or websites, is only permitted with the prior consent of the rights holders. [Find out more](#)

Download PDF: 02.04.2026

ETH-Bibliothek Zürich, E-Periodica, <https://www.e-periodica.ch>

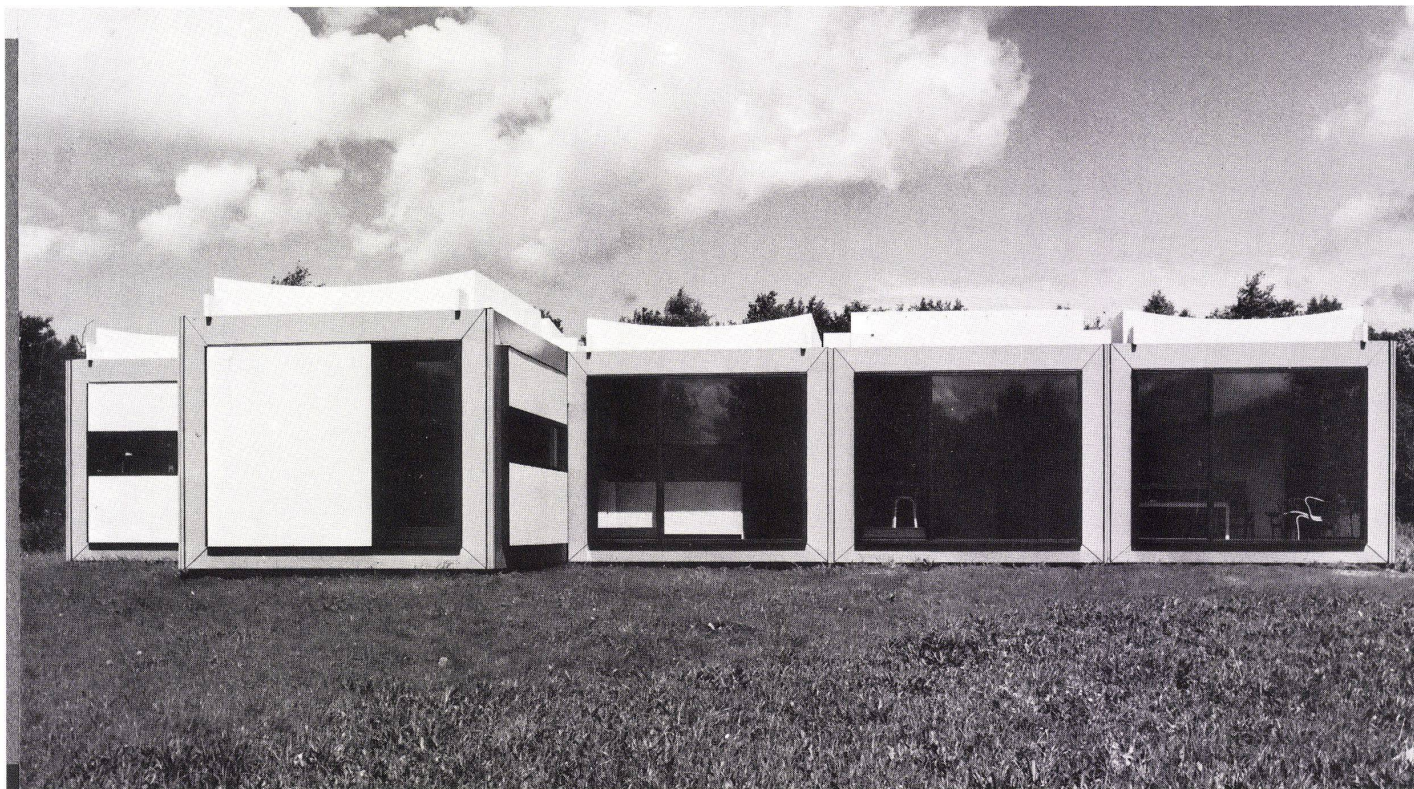
Haus aus Würfelementen

Maison composée d'éléments cubiques

House of cubic elements

Haus Kubeflex

Architekten Arne Jacobsen und Otto Weitling
Assoc., Hellerup



Würfelförmige Elemente werden zu Hauseinheiten zusammengefügt. Pro Würfelement werden 12 m² beansprucht. Nach Fertigstellung der Fundamente werden pro Würfel 18 Tage bis zur bezugsbereiten Montage benötigt.

Sieben Außenwandelemente: Volles Element, Element aus Wandteil und Schiebetür, vollverglastes Element, Glaselement mit Schiebetür, Wandelement mit tiefliegendem Schiebefenster, dito mit hochliegendem Schiebefenster, Wandelement mit Eingangstür und hochliegendem Schiebefenster.

Des éléments cubiques sont assemblés en unités de logement. Chaque élément nécessite une surface de 12 m². Les fondations terminées, il faut 18 jours pour achever le montage.

Il y a sept éléments de parois extérieures: élément paroi, élément paroi avec porte coulissante, élément complètement vitré, élément paroi avec fenêtre coulissante basse, élément similaire avec fenêtre coulissante haute, élément paroi avec porte d'entrée et fenêtre coulissante haute.

Cube-shaped elements are joined together to form house units. Per cube element, an area of 12 m² is required. After completion of the foundations, there are required, per cube, 18 days until assembly is finished.

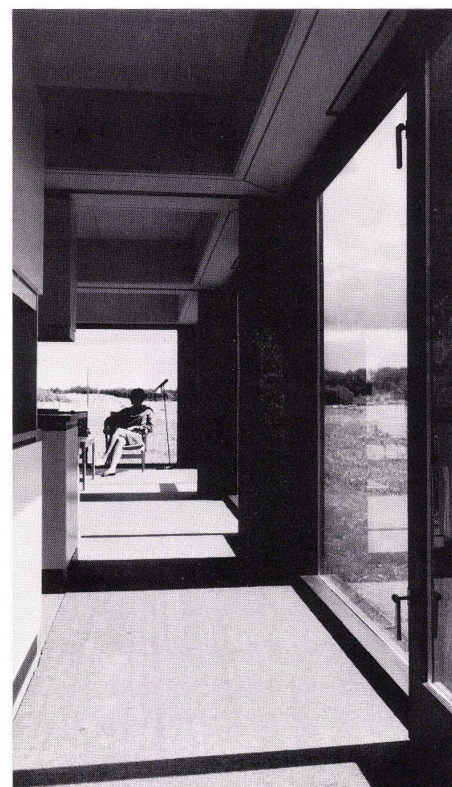
Seven exterior wall elements: solid element, element consisting of wall part and sliding door, fully glazed element, glass element with sliding door, wall element with low sliding window, same with high sliding window, wall element with entrance door and high sliding window.

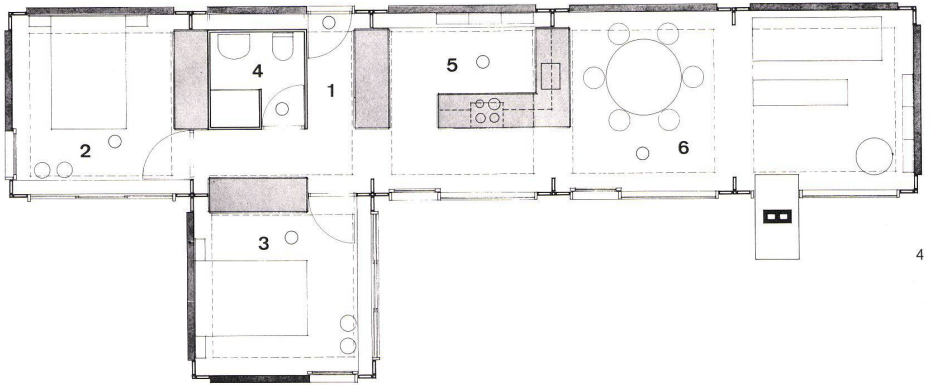


1
Ansicht von Süden.
Vue du sud.
View from south.

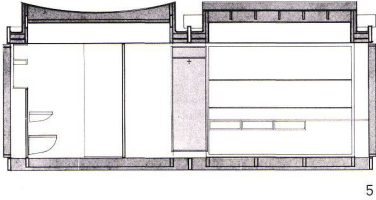
2
Eßbar mit Blick zur Küche.
Bar à repas avec vue sur la cuisine.
Dining bar with view towards kitchen.

3
Korridor mit Blick zum Wohnzimmer.
Circulation avec vue vers la salle de séjour.
Corridor with view towards living room.

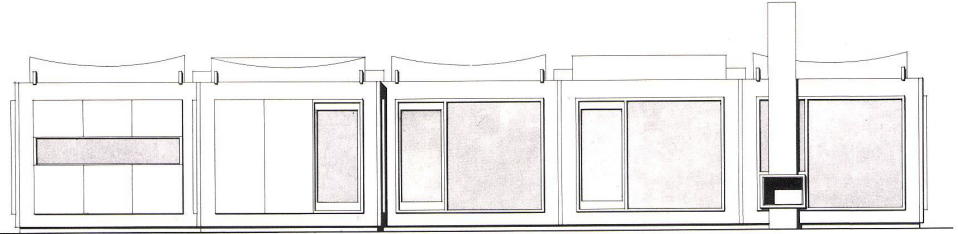




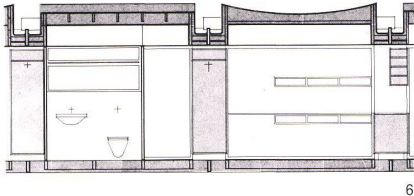
4



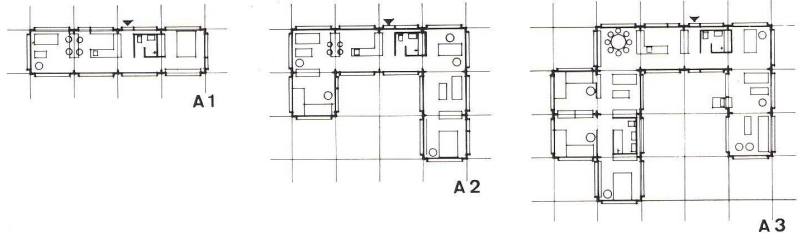
5



7



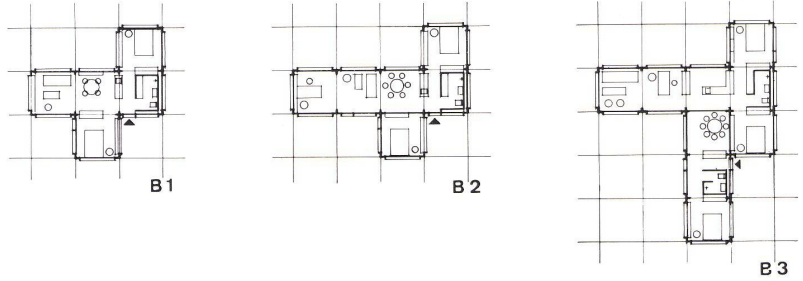
6



A1

A2

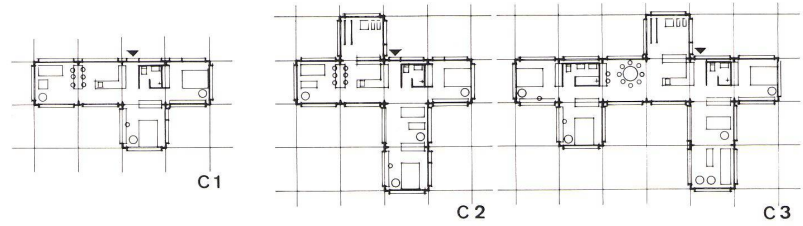
A3



B1

B2

B3



8

C1

C2

C3

4
Grundriß 1:300.
Plan.

1 Eingang / Entrée / Entrance
2 Elternschlafraum / Chambre des parents / Master bedroom
3 Kinderschlafraum / Chambre des enfants / Children's bedroom
4 Dusche und WC / Douche avec WC / Shower and WC
5 Küche / Cuisine / Kitchen
6 EB- und Wohnzimmer / Salle à manger-séjour / Dining-living room

5
Schnitt durch Bad/Gang/Kinderzimmer 1:300.
Coupe sur la salle de bains la circulation et la chambre d'enfants.
Section of bath/corridor/children's bedroom.

6
Schnitt durch Bad/Eingang/Küche 1:300.
Coupe sur la salle de bains, l'entrée, la cuisine.
Section of bath/entrance/kitchen.

7
Fassade.
Façade.
Elevation.

8
Drei Hausgrundrißgruppen. A1, A2, A3, B1, B2, B3, C1, C2, C3.
Plan de trois groupes d'habitations.
Three house groups in plan.

9
Motel.

10
Kleinhaus mit Gästehaus und Gästekammer.
Petit volume servant d'habitation pour invité.
Small-scale house with guest accommodation.

11
Ferienkolonie.
Colonie de vacances.
Vacation colony.

9

10

11

11